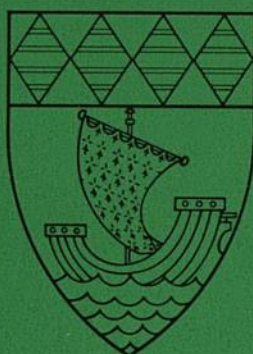




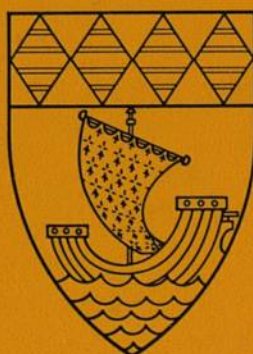
VILLE DE REZÉ-LES-NANTES



LOISIRS ET CULTURE



SPORT



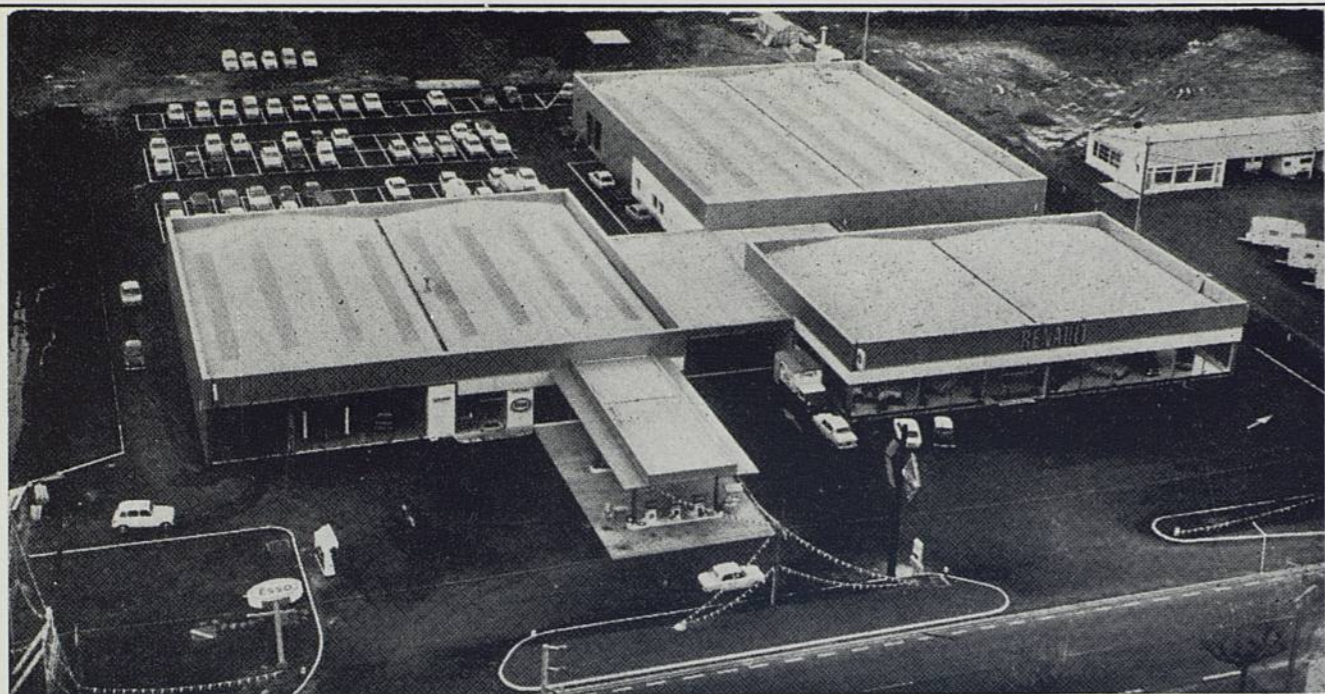
AFFAIRES SOCIALES

SUPPLÉMENT AU BULLETIN MUNICIPAL
OFFICE MUNICIPAL D'INFORMATION

EDITE PAR:

L'OFFICE DE PRESSE ET D'EDITION
7, rue Rougemont — 75009 PARIS
Tél.: 523.22.54 et 523.23.79

DIRECTEUR DE LA PUBLICATION:
LUCIEN BIGEARD



S.R.D.A.

CONCESSIONNAIRE RENAULT

100 à 110, route des Sorinières

REZÉ

Téléphone: 75.68.00

S.R.D.A.

La S.R.D.A., Concessionnaire RENAULT pour la plus grande partie de la Loire-Atlantique située au Sud de la Loire, est de construction récente. Les bâtiments, commencés en Avril 1970, ont été terminés en Août de la même année. Ils s'élèvent sur 3.200 m² et sont situés sur un terrain de plus de 2 hectares.

La S.R.D.A. est chargée dans le territoire qui lui est concédé:

- de la vente des véhicules neufs produits par RENAULT.
- de la vente des pièces de rechange d'origine RENAULT.

La S.R.D.A. possède des locaux vastes, des ateliers chauffés, un hall d'exposition clair et agréable.

La S.R.D.A. possède un équipement ultra-moderne, composé entre autres:

- d'un portique de lavage automatique.
- d'une cabine-étuve de peinture, à air chaud.
- d'une STATION-DIAGNOSTIC permettant un contrôle rapide, exact et économique des voitures. Cette station comprend:
 - un appareil optique de réglage du train avant.
 - un appareil de réglage des phares avec luxmètre incorporé.
 - un banc de contrôle des performances, de la consommation, et du fonctionnement du moteur, de l'allumage et de la carburation.
 - un banc de contrôle des freins.
 - un banc de contrôle des amortisseurs.

La S.R.D.A. vend aussi, bien entendu, des véhicules d'occasion de toutes marques, révisés et garantis (Garantie OR).

La S.R.D.A. distribue les produits pétroliers et les huiles ESSO.

A la S.R.D.A. enfin, une hôtesse accueille les visiteurs avec une extrême gentillesse.

Sommaire

	Pages
1. SOMMAIRE	3
2. MOT DE LA MUNICIPALITE	5
3. LES ASSOCIATIONS REZEENNES DE LOISIR	
A. ASSOCIATIONS DE PLEIN AIR	
— Eclaireurs et Eclaireuses de France (E.E.D.F.)	7
— Eclaireurs Neutres de France (E.N.F.)	9
— Tourisme et Travail (T.T.)	10
B. ASSOCIATIONS SPORTIVES	
— Ailes Sportives Bouguenais Rezé (A.S.B.R.)	11
— Amicale Laïque Sportive de Rezé (A.L.S.R.)	12
— Club Nautique Trentemousin (C.N.T.)	13
— Club Sportif Jean Perrin (C.S.J.P.)	14
— Randonneurs Loire Océan (R.L.O.)	15
— Rezé Olympic Club (R.O.C.)	16
— Rezé XIII	17
— Roller Skating Rezéen (R.S.R.)	18
— Tennis Club Rezéen (T.C.R.)	19
— Union Cycliste Rezéenne (U.C.R.)	20
— Union Sportive des Chapelles (U.S.C.)	21
— Office Municipal des Sports (O.M.S.)	22
C. ASSOCIATIONS SPORTIVES SCOLAIRES	
— Union Sportive des Ecoles Publiques (U.S.E.P.)	23
— Association Sportive du C.E.S. Petite Lande	24
— Association Sportive du C.E.S. Pont Rousseau	25
— Association Sportive du C.E.S. Trocardière	26
— Association Sportive du Lycée Technique	27
— Association Sportive Saint-Paul	28
— Association Technique Notre-Dame	29
D. ASSOCIATIONS CULTURELLES	
— Centre Culturel Populaire de Rezé (C.C.P.R.)	30
— France-Roumanie	31
— Maison de Jeunes et d'Education Populaire (M.J.E.P.)	32
— Poétic 7	33
— Amicale Philathélique de Nantes (A.P.N.)	34
E. ASSOCIATIONS POLYVALENTES	
— Amicale Laïque du Château de Rezé, Foyer des Jeunes et d'Education Populaire (A.L.C.R.)	35
— Amicale Laïque Houssais Chêne-Creux, Centre d'Education Populaire (A.L.H.C.C.)	36
— Amicale Laïque de l'Ouche Dinier (A.L.O.D.)	37
— Amicale Laïque de Pont Rousseau, Foyer des Jeunes et d'Education Populaire (A.E.P.R.)	38
— Amicale Laïque de Rezé Centre (A.L.R.C.)	40
— Cercle Saint-Paul (C. St-Paul)	41
F. ASSOCIATIONS DE LOISIRS A CARACTERE SOCIAL	
— Caisse d'Allocations Familiales (C.A.F.)	42
— La Ragonnaise	43
4. EQUIPEMENTS MUNICIPAUX	
— Salles de réunions	44
— Maison de Jeunes et d'Education Populaire	44
— Théâtre Municipal	44
— Bibliothèque Municipale	44
— Stades	45
— Plateaux et Gymnases	45
5. LEXIQUE DES ACTIVITES	48
6. GUIDE SOCIAL REZEEN	49

POUR TOUS VOS RISQUES

AUTOMOBILE - INCENDIE - VOL - DEGATS EAUX - BRIS DE GLACES - MULTIRISQUES
RESPONSABILITE CIVILE BATEAUX DE PLAISANCE ACCIDENTS CORPORELS - VIE



UNE GARANTIE SUR MESURE

WINTERTHUR

sociétés suisses d'assurances

A. DAUBIER

Agent général

15, rue Jean-Jacques-Rousseau
44 - NANTES — Téléphone: 71.36.43

CLAUDE JOUBERT

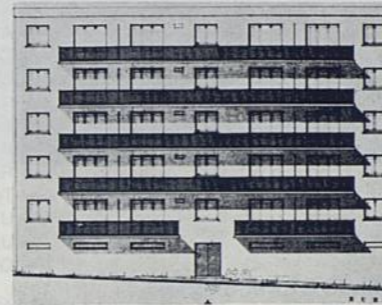
MAÇONNERIE

BÉTON ARMÉ

46 bis, RUE J.-B.-VIGIER — 44 - REZE

TELEPHONE: 75.44.12

C.C.P. NANTES 1622.17



De la piste de jet...



SOLS INDUSTRIELS — PARKINGS
TERRAINS DE SPORTS — BARRAGES
AERODROMES — AUTOROUTES
TRAVAUX HYDRAULIQUES
VOIRIES DIVERSES — ASSAINISSEMENT

...à l'allée de jardin
PARTOUT EN FRANCE...

Rue du Général-Leclerc

44 - REZE-LES-NANTES

Téléphone: 75.55.25

Lebert - Nantes - Motoculture
tracteurs et machines agricoles

Zone Industrielle de Rezé

Direction et Services Lebert
Téléphone: 75.62.48

Services Nantes Motoculture
Téléphone: 75.54.00

Services pièces et ateliers
Téléphone: 75.54.00

MOT DE LA MUNICIPALITE

En éditant cette plaquette, la Municipalité de REZE vise un double objectif.

D'une part, elle espère avoir ainsi offert aux sociétés sportives, culturelles et de loisirs de notre commune la possibilité de faire mieux connaître à la population l'éventail des activités qu'elles lui proposent.

D'autre part, la Municipalité souhaite vivement que soient mieux connus des rezéens les services sociaux mis à leur disposition ainsi que les Associations locales ayant un but social et familial.

Par ailleurs, cette plaquette devrait permettre à chaque rezéen de choisir en connaissance de cause la forme de loisir qui lui conviendra.

Nous souhaitons avoir ainsi contribué à l'essor et au développement des activités de loisirs éducatifs de tout ordre sur le territoire de notre commune.

Vous pourrez trouver ici des renseignements d'ordre général sur toutes les Associations qui ont bien voulu répondre à notre enquête. Qu'elles en soient remerciées.

Certains détails susceptibles de varier d'une année à l'autre seront consignés dans un supplément que vous trouverez dans le rabat aménagé à la fin de la plaquette. Ce supplément sera mis à jour chaque année.



LES ASSOCIATIONS REZEENNES DE LOISIR

A. ASSOCIATIONS DE PLEIN AIR

ECLAIREUSES ET ECLAIREURS DE FRANCE Groupe local de Rezé

Lieu et siège social à Rezé:

3, Allée des Pervenches (local pour les activités: Rue Guilbaud).

Nom, adresse, n° de téléphone du responsable à contacter pour tous renseignements:

M. et Mme LERAY, 3, Allée des Pervenches.

But de l'Association:

A pour but de contribuer à la formation de la jeunesse par l'animation de sociétés de jeunes au triple point de vue moral, physique et pratique selon les principes et méthodes du scoutisme.

L'association a pour but de former des citoyens conscients des problèmes sociaux et soucieux de les résoudre.

A qui s'adresse-t-elle spécialement?

1. *Louveteaux*: garçons et filles de 8 à 11 ans.
2. *Eclaireurs et éclaireuses*: garçons et filles de 11 à 15 ou 16 ans.
3. *Aînés*: garçons et filles de 15 ou 16 ans à 23 ans.

Nature des différentes activités proposées - jours, heures et lieux où se pratiquent ces activités:

— Activités de loisirs:

Chants
Danses folkloriques
Mercredi et dimanche dans la nature ou dans les locaux de l'Association.

— Activités culturelles:

Apprentissage de la Montagne
Connaissance de la nature par la vie de plein air
Travaux manuels
Enquêtes
Mercredi et dimanche dans la nature ou dans les locaux de l'Association — camp de neige à Noël et à Pâques à Verchaix (Hte-Sav.)

— camp d'été de 23 jours en juillet.

— Activités sportives:

Canoë

Redevances demandées pour y participer:

Cotisation annuelle:
— pour le premier adhérent d'une famille: 47 F
— pour les suivants: 31 F.

MODELAGE INDUSTRIEL

Hélices Maquettes

René Ménard

101, rue de la Basse-Ile

REZÉ-LÈS-NANTES Téléphone: 75.56.49

Droguerie Saint-Pierre

Peinture - Vitrerie - Cadeaux
Tout pour la Maison

L. CHAILLOUX

6, place Saint-Pierre

REZÉ Téléphone: 75.64.68

José PROVENÇA

TERRASSEMENTS - TRAVAUX PUBLICS - MAÇONNERIE - CARRIÈRES
LOCATION DE MATÉRIEL

95, route du Drouillard

LA MONTAGNE (L.-A.)

Téléphone: 80

APPLICATIONS GÉNÉRALES
DE L'ÉLECTRICITÉ

Ets B. PÉTILLOT

SERGE PETILLOT - INGENIEUR I.C.A.M. ET E.S.E.

Société Anonyme au Capital de 450.000 Francs

13 et 15, place Pirmil
Téléphone: (40) 75.68.18

15, route de St-Sébastien
Téléphone: (40) 75.57.12

44 - NANTES (L.A.)

Installations Industrielles Haute et Basse Tension
Postes de Transformation préfabriqués
Tableaux basse-tension - Automatismes
Atelier de Bobinage et Réparations
Transformateurs et Moteurs - Neufs et Occasion
Vente et Location
Appareils de Levage - UNELEC Groupes Electrogènes

Entreprise de Revêtement de Sols

Georges Lépine

31, rue Hector-Berlioz

NANTES — Téléphone: 76.55.54

CARRELAGE - MOSAÏQUE
FAIENCE - PARQUETS COLLES
SOLS PLASTIQUES - MOQUETTES



Comptoir Nantais
du Pneumatique

P. COURAUD & Cie

66, rue Thiers
REZE
Tél.: 75.43.59



ASSOCIATION DES ECLAIREURS NEUTRES DU VAL DE LOIRE

inscrite au JO du 3.12.71

Lieu et siège social à Rezé:

- Groupe Brazza: Quai Verdure-Chemin de Halage de la Sèvre.
- Groupe Tourville: Ruelle des Forges (local des éclaireurs marins).

Nom, adresse, n° de téléphone du responsable à contacter pour tous renseignements:

M. POUPEAU Christian: 60, rue Jean Fraix. Téléphone: 75.58.26 (Président de l'Association).

But de l'Association:

Les Eclaireurs Neutres du Val de Loire regroupent les Jeunes à partir de 7 ans qui désirent pratiquer un scoutisme formateur, dynamique, de plein air, dans le meilleur esprit de neutralité et d'amitié sans exclusive.

A qui s'adresse-t-elle spécialement?

1. *La meute*, reçoit les garçons de 7 à 12 ans (louveteaux).
2. *La Troupe* reçoit les garçons de 12 à 16 ans (éclaireurs).
3. *Le Clan*, reçoit les garçons de 16 à 20 ans (rou-tiers).

Les jeunes gens et jeunes filles qui cherchent un idéal peuvent prétendre à l'encadrement et, selon leur

compétence, accomplir une mission de Chef ou Chef-taine.

Nature des différentes activités proposées - jours, heures et lieux où se pratiquent ces activités:

— Activités culturelles:

- Auto organisation
- Explorations
- Entraînement aux responsabilités
- Vie en patrouilles
- Vie en plein air en étroite contact avec la nature

3 dimanches par mois au local ou à l'extérieur. — Quelques week-ends en cours d'année sous la tente à 10 ou 20 km. — Un camp de 3 jours à Pâques, un grand camp de 3 semaines en août ou juillet.

— Activités autres:

- Camps
- Jeux.

Redevances demandées pour y participer:

Cotisation annuelle:

- pour l'année, assurance comprise: 30 F
- pour la seconde inscription d'une même famille: 25 F
- pour la troisième inscription d'une même famille: 20 F.

NOUVEAUTES CONFECTION

Vêtements sur mesure et PRET-A-PORTER pour hommes
Chemiserie - Bonneterie - Sport - Blanc - Chapelierie
ARTICLES POUR DAMES
SPECIALITES d'articles de travail et professionnels

aux Travailleurs

Maison BAHUAUD-FONTAINE

32, rue Dos-d'Ane

44 - NANTES

Téléphone: 75.61.07

Cycles — Cyclomoteurs — Motoculteurs

LES PLUS GRANDES MARQUES

Dépôt: **Bretagne** Vente-Echange
PRIMAGAZ Réparations
toutes marques

Correspondant SAMDA Toutes Assurances

13, rue Victor-Fortun — REZÉ — Tél.: 75.41.24

ASSOCIATION TOURISME ET TRAVAIL REZE-BOUGUENAI

Lieu et siège social à Rezé:

20, rue Jean Fraix.

Nom, adresse, n° de téléphone du responsable à contacter pour tous renseignements:

Président: Monsieur FRADET: 4, rue des Champs Renaudins.

But de l'Association:

L'Association Tourisme et Travail de Rezé-Bouguenais est une Association de tourisme et de plein air qui œuvre pour l'organisation et la défense des Loisirs et vacances des travailleurs et leur famille.

C'est une association populaire ouverte à tous les travailleurs manuels ou intellectuels, quelles que soient leur opinion politique, religieuse ou syndicale et dirigée par eux.

C'est une Association qui a pour tâche: notamment de défendre les droits et revendications des campeurs et caravaniers dont elle est, sur le plan local la première organisation.

C'est une Association qui par ses activités contribue à l'enrichissement culturel de ses adhérents; elle aide aux contacts des habitants de différentes régions, elle favorise les échanges de peuple à peuple dans le but de paix et d'amitié.

C'est une association consciente que le développement du tourisme populaire passe par l'amélioration des conditions d'existence du monde du travail.

A qui s'adresse-t-elle spécialement?

1. Aux individuels (jeunes de plus de 16 ans, familles, retraités).

2. Aux collectivités (Comités d'entreprises, amicales, associations diverses).

Nature des différentes activités proposées - jours, heures et lieux où se pratiquent ces activités:

Camping
Car-camping
Caravaning
Excursions
Plein air
Rallyes
Séjours hôteliers
Tourisme
Vacances
Villages de vacances
Week-end de neige
Dimanches, Week-end — périodes de congés et vacances.
Lieux: France et étranger.

Redevances demandées pour y participer:

	Campeurs	Autres activités	
1. Membres d'une collectivité adhérente:			
— Carte pour une famille	19,50 F	17	F
— Carte pour individuel	16,25 F	15	F
2. Membres isolés:			
— Carte pour famille	25,00 F	22,50	F
— Carte pour individuel	20,25 F	22,50	F

Dans ces redevances sont compris les garanties d'une assurance très étendue ainsi que le service de la revue nationale et d'un bulletin local. De plus les adhérents campeurs et caravaniers reçoivent gratuitement un guide camping national et un guide camping régional.

Clairrette

Siège Social et Usine:

Rue J.-B.-Vigier — 44 - REZÉ-LÈS-NANTES

Téléphone: 75.42.01 et 75.49.52

PLUS DE 100 MAGASINS ET DEPOTS A VOTRE SERVICE DANS LA REGION

BLANCHISSERIE
NETTOYAGE A SEC
LOCATION DE LINGE:
HOTELS - COLLECTIVITES - CLINIQUES
LIVRAISONS A DOMICILE

B. ASSOCIATIONS SPORTIVES

AILES SPORTIVES BOUGUENAI-REZE

Lieu du siège social à Rezé:

11, rue de la Galarnière.

Nom, adresse, n° de téléphone du responsable:

M. PENNANEAC'H Jean, 13, allée des Eglantines (Président).

But de l'Association:

Pratique des Sports.

A qui s'adresse-t-elle spécialement?

Aux jeunes (sans discrimination d'appartenance communale ou corporative).

Nature des différentes activités proposées - jours, heures et lieux où se pratiquent ces activités:

- *Boules lyonnaises*
M. MORNET, 28, avenue des Cévennes, Rezé.
Samedi après-midi 14 à 19 h, terrains du Bois Chabot, Bouguenais.
- *Cross-athlétisme*
M. MOYSAN Henri, 2, Allée du Lac de Gd Lieu.
Mardi et jeudi de 18 à 20 h; dimanche de 9 h 30 à 12 h. Stade de la Trocardière.
- *Haltérophilie-Culturisme*
M. DUGAST Jean, 21, Impasse des Aviateurs, Nantes
Mardi, jeudi et vendredi de 18 à 20 h, 11, rue de la Galarnière, Rezé.
- *Football*
M. RAYNAUD Louis, 53, rue Thiers. Tél.: 75.65.38.
Jeunes, pupilles, benjamins: mercredi de 19 h à 20 h 30; Stade de la Trocardière.

Autres catégories: mardi de 19 à 20 h 30, samedi de 14 à 17 h. Stade de la Trocardière.

- *Judo*
M. MAUSSION J.Y., 31, rue Claude Debussy, Rezé.
Entraînement: 11, rue de la Galarnière et permanence le lundi de 18 à 20 h.
Enfants (de 15 ans): mercredi de 18 à 20 h 15; dimanche de 9 h 30 à 12 h.
Adultes: lundi et mardi de 17 h 45 à 20 h; jeudi de 17 h 45 à 20 h 30; dimanche de 9 h 30 à 12 h.
- *Rugby*
M. LIGEREAU, 7, Av. de St-Nazaire, Rezé.
Mercredi de 19 à 20 h 30. Stade de la Trocardière.
- *Tennis*
M. BIGNAN J., 3, Place Mellinet. Tél. 73.12.84 Nantes.
Cours couvert: Lycée Technique, allée de la Moine.
Gymnase Petite Lande, rue des Déportés.
Plein air: Stade de la Robinière.
Pour calendrier d'utilisation consulter le responsable.
- *Volley-ball*
M. PENNANEAC'H Jean, 13, Allée des Eglantines.
Tél. 78.62.00 poste 479 du lundi au vendredi pendant heures de travail.
Juniors-séniors, féminins et masculins: vendredi de 18 h 30 à 22 h. Gymnase du Lycée Technique, allée de la Moine.
Minimes-cadets: samedi après-midi; féminins de 15 à 16 h 30; masculins de 16 h 30 à 18 h. Salle gymnase Château Nord, allée de Provence.

Redevances demandées pour y participer:

Variables suivant les disciplines.

Station Service Mobil



AGENCE RENAULT - SAVIEM
Michel COESLIER
154-156, route des Sorinières
44 - REZÉ

Magasin - Exposition Permanente
Garage: Tél.: 10 — Station: Tél.: 66
Mécanique - Carrosserie - Peinture
ACHAT - VENTE - CREDIT - REPRISE



AMICALE LAIQUE SPORTIVE DE REZE

Lieu du siège social à Rezé:

Ecole publique de Ragon.

Nom, adresse, n° de téléphone du responsable:

M. CODET J.C., 6, allée Blaise Cendrars. Tél.: 75.59.45

But de l'Association:

Education et initiation au Basket-ball.

A qui s'adresse-t-elle spécialement?

A tous les jeunes d'âges scolaires et adultes (masculin).

Nature des différentes activités proposées - jours, heures et lieux où se pratiquent ces activités:

— Basket-ball

Salle Château Nord et terrains de Trentemoult. Samedi après-midi; dimanche de 8 h 30 à 12 h et de 14 h 30 à 18 h; mercredi de 18 à 22 h; vendredi de 18 à 20 h.

Redevances demandées pour y participer:

Seniors et juniors: 27 F.

Cadets: 16 F.

Minimes: 15 F.

Benjamins et Poussins: 10 F.

TRANSPORTS

Diat et Cie

Route de la Gare de Pont-Rousseau

REZÉ-LÈS-NANTES (L.-A.) — Tél.: 75.61.97

Plâtrerie - Cheminées - Faïence

A. Bernard

31, rue Ch. Rivière

44 - REZÉ

Téléphone: 75.58.28

MAISON HOSPITALIERE DE SAINT-PAUL

Clinique Chirurgicale

26, rue Félicien-Thomazeau

44 - REZE-LES-NANTES

Téléphone: 75.62.28

CLUB NAUTIQUE TRENTEMOUSIN

Lieu du siège social à Rezé:

13, Quai Marcel Boissard. Tél. 75.67.15.

Nom, adresse, n° de téléphone du responsable:

M. ARNAUD Joël, 9, Rue Pierre Douillard.

But de l'Association:

Initiation et développement du ski nautique et de la voile.

A qui s'adresse-t-elle spécialement?

Toute personne de plus de 10 ans.

Nature des différentes activités proposées - jours, heures et lieux où se pratiquent ces activités:

Ski nautique

Voile

Eventuellement Canoë

Le samedi, dimanche, jours fériés, toute la journée, plage de Beau-Rivage, Trentemoult.

Redevances demandées pour y participer:

Inscription: 48 F.

Cotisation annuelle: 60 F par an (licence et assurance comprises). Licence fédérale: 30 F; pour les moins de 19 ans: 15 F.

VENTE ET REPARATIONS AUTOMOBILES

voitures neuves et occasion
toutes marques

BARANGER Père et Fils

Rue du Docteur-Noguès — PONT-ROUSSEAU — REZÉ
Téléphone: 75.61.34

NANTES — STRASBOURG — NANTES

Service Régulier

Téléphone: à Rezé 75.49.22 — 75.54.46 — 75.51.96
30.24.98 à Strasbourg

Transports LERAY Francis

65, rue de la Classerie — REZÉ-LÈS-NANTES

ACHETEZ MOINS CHER!

TEXTILES

PRET-A-PORTER

centre distributeur
E. LECLERC

CENTRE LECLERC TEXTILES

12, RUE PIERRE-CHEREAU — 44 - NANTES

14, RUE ALSACE-LORRAINE — 44 - REZE

CLUB SPORTIF JEAN PERRIN

Lieu du siège social à Rezé:

Lycée Technique, Place J. Perrin.

Nom, adresse, n° de téléphone du responsable:

M. SEROUX René, 60, Rue du Lt de Monti. Tél. 75.63.65.

But de l'Association:

Activités physiques et sportives (tennis).

A qui s'adresse-t-elle spécialement?

Toutes catégories de personnes.

Nature des différentes activités proposées - jours, heures et lieux où se pratiquent ces activités:

Tennis

En salle: lundi de 19 à 23 h; samedi de 14 h à 16 h. Gymnase de la petite Lande.

Plein air: 1/2 journée chaque jour de la semaine au stade de la Robinière.

Redevances demandées pour y participer:

Cotisation: (selon les catégories) 20 à 60 F. L'équipement et le matériel sont personnels.

A. PINEAU

FABRIQUE ET REFECTION
SOMMIERS ET MATELAS

53, rue J.-B.-Vigier — Tél.: (40) 75.45.55
44400 REZÉ

Entreprise Parc et Jardins
Arbres d'ornements et fruitiers, Rosiers,
arbustes - Fleurs à massifs

CHARLES LIZÉ

65, rue Thiers — 44 - REZÉ — Téléphone: 75.65.02

Un jardin agréable au prix le plus raisonnable

PEINTURE - VITRERIE
PAPIERS PEINTS - DECORATION
REVETEMENTS SOLS

M. CHARPENTIER

3, avenue Siméon-Foucault
44 - REZÉ Téléphone: 75.59.57

Pour toute la Photo
Studio Delacour

Vente photo-cinéma
Mariages - Reportages - Portraits

7, rue A.-Briand
REZÉ Téléphone: 75.66.88

RANDONNEURS LOIRE OCEAN

Lieu du siège social à Rezé:

Hôtel du Cheval Blanc, 50, rue Thiers.

Nom, adresse, n° de téléphone du responsable:

M. JEGOUZO J.C., 1, Rue de Noirmoutier, Nantes.

But de l'Association:

Regrouper tous ceux qui aiment la nature et qui veulent la découvrir au moyen de la bicyclette, dans un climat de jeunesse et de bonne camaraderie.

A qui s'adresse-t-elle spécialement?

Le cyclotourisme peut être pratiqué par tous, sans distinction d'âge ni de sexe; il n'est pas nécessaire de faire preuve de grandes capacités physiques pour se promener à bicyclette.

Nature des différentes activités proposées - jours, heures et lieux où se pratiquent ces activités:

Tourisme

Départ des sorties: le dimanche matin, place Pirmil aux heures fixées aux réunions et indiquées dans la presse. Ouvert à tous ceux aimant la bicyclette.

En annexe, nous essayons de développer les activités photos et artistiques en général (dessin).

Réunion hebdomadaire: le mardi à 20 h à l'Hôtel du Cheval Blanc, Rue Thiers, Rezé.

Redevances demandées pour y participer:

Licence

- Séniors (+20 ans): 11 F
- Juniors (16 à 20 ans): 9 F
- Cadets (-16 ans): 7 F
- Vétérans (+65 ans): 9 F
- Militaires pendant la durée légale: 0 F.

Assurance: 10 F

Inscription au club: 6 F

Camping (éventuellement): 1,30 F.

AUTO-ECOLE
L. DUPÉ



Centre Commercial du Château — Téléphone: 75.40.36
REZÉ-LÈS-NANTES Cours de Code par projection

GÉNÉRALE AVIATION

8, rue Dos d'Ane
44 - NANTES Téléphone: 75.61.33



CHOISIR

PRISUNIC REZÉ

C'EST ECONOMISER

- ★ PRIX — QUALITE — STYLE
- ★ ESSENCE MOINS CHERE

6, avenue de la Libération — Téléphone: 75.45.69

REZE OLYMPIC CLUB

Lieu du siège social à Rezé:

Maison radieuse.

Nom, adresse, n° de téléphone du responsable:

M. MARTEAU, 132, Maison Radieuse.

But de l'Association:

Pratique du football association.

A qui s'adresse-t-elle spécialement?

Aux jeunes (à partir de 14 ans) et aux adolescents de la commune.

Nature des différentes activités proposées - jours, heures et lieux où se pratiquent ces activités:

Culture physique

Stade municipal de la Trocardière. Tous les mardis: école du football de 19 à 20 h 30 pour les jeunes. Tous les jeudis entraînement de 19 à 20 h 30 pour les adultes.

Football

Stade municipal de la Trocardière. Tous les dimanches les matches de compétition sur les stades municipaux de Rezé ou en déplacement sur les terrains des adversaires.

Redevances demandées pour y participer:

Cotisation annuelle

Adultes: 25 F

Jeunes: 15 F

REZE XIII

Lieu du siège social à Rezé:

37, Rue Aristide Briand.

Nom, adresse, n° de téléphone du responsable:

M. BARBARESCO E., 1, Allée Charles Baudelaire.

But de l'Association:

Faire connaître notre jeu à XIII dans notre région.

A qui s'adresse-t-elle spécialement?

A tous les âges.

Nature des différentes activités proposées - jours, heures et lieux où se pratiquent ces activités:

Compétitions fédérales

Compétitions juniors

Ecole de rugby

Tous les vendredis de 19 à 21 h. Stade de la Trocardière.

Redevances demandées pour y participer:

Fédérale: 15 F

Junior: 10 F

Ecole de Rugby: 8 F.

JERSEY COUTURE

Duchesse Anne

16, Rue V.-Fortun

44 - REZE-lès-NANTES — T.: 75.65.44 Nantes

«La Paix»

CAFE — BAR



Centre Commercial
Château de Rezé

Charcuterie Ch. BRUNET sa BOUCHERIE

Centre Château de Rezé - Tél.: 75.48.56
et 8, rue de la Chesnaie

ENTREPRISE DE MAÇONNERIE
PLATRERIE — CARRELAGE

GUILBEAUD & BONNEAU

9, place Alfred-Radigois
SAINT-SEBASTIEN-SUR-LOIRE - Tél.: 75.61.57

Entreprise NOUËL

3, rue du Grand Tertre

Téléphone: 78.60.22

BOUGUENNAIS

CARRIERES DES PONTRAUX

BOUGUENNAIS — Tél.: 75.54.72

CARRIERES DE LA GERBAUDIERE

ST-PHILBERT de BOUAIN (Vendée) - Tél.: 38.31.20

E. CASSARD

MANUTENTIONS

Avenue des Redellières

44 - REZE

Téléphone: 75.41.58

CHANTIER NAVAL LÉON BEZIER

CONSTRUCTEUR

NORTHHOUSE-en-REZE (44)

Téléphone Nantes: 75.61.94

YACHTS - DE CROISIERE

MONOTYPES - VEDETTES

CANOTS DE PECHE - EMBARCATIONS
DE SAUVETAGE

Garage sous hangars - Neuf et réparations
Travaux divers sur cargos
bordage, calfatage, etc.

ROLLER SKATING REZEEN

Lieu du siège social à Rezé:

27, Rue Alsace-Lorraine.

Nom, adresse, n° de téléphone du responsable:

M. CHARPENTIER A., 4, av. Ratiat.
M. MUSSET Edouard, 19, rue F. Thomazeau. Téléphone: 75.65.48.

But de l'Association:

Sports de compétition et sports loisirs.

A qui s'adresse-t-elle spécialement?

A toute personne à partir de 9 ans.

Nature des différentes activités proposées - jours, heures et lieux où se pratiquent ces activités:

Compétitions et initiation au Roller pour les débutants.
— Gymnase Rezé Centre: Rue Camille Jouis.
— Stade de la Trocardière: mardi et jeudi de 18 à 20 h 30; samedi de 16 h à 20 h.

Redevances demandées pour y participer:

23 F pour les jeunes de 10 à 18 ans.
27 F pour les gens de 18 ans et plus.

TENNIS CLUB REZEEN

Lieu du siège social à Rezé:

Mairie de Rezé.

Nom, adresse, n° de téléphone du responsable:

M. BOUDAUD, 155, Rue Jean-Baptiste Vigier.

But de l'Association:

Promouvoir et organiser pour ses membres la pratique du Tennis.

A qui s'adresse-t-elle spécialement?

Aux Rezéens de tout âge.

Nature des différentes activités proposées - jours, heures et lieux où se pratiquent ces activités:

Tennis: Heures diverses dans la semaine sur court découverts et en salle — s'adresser au responsable désigné ci-dessus.

Redevances demandées pour y participer:

Cotisation annuelle

Adultes: 40 F

Jeunes de moins de 20 ans: 20 F.



Société Commerciale CGE - ALSTHOM

La nouvelle Succursale de REZE de la SOCIETE COMMERCIALE CGE ALSTHOM est une organisation commerciale dimensionnée à l'échelle de l'avenir:

- **AVENIR DE LA REGION des PAYS de LOIRE**, commandé par le développement économique de l'axe NANTES - SAINT-NAZAIRE.
- **AVENIR de la COMPAGNIE GENERALE D'ELECTRICITE**, le Groupe le plus important de la Construction Electrique et Electronique Français (111 Usines - 140.000 personnes).
- **AVENIR en MATIERE de QUALITE et SERVICE** grâce à:
 - Une équipe de 50 Ingénieurs Cadres et assimilés;
 - Un entrepôt abritant plus de 15.000 articles, 1.000 tourets de câbles.

UNE ORGANISATION AUX REFLEXES RAPIDES

- 50 m de quais de livraisons parfaitement équipés;
- 100 places de parkings à la disposition des visiteurs;
- Standard téléphonique ultra moderne C.I.T.

PEUGEOT

Agence officielle
cycles et cyclomoteurs

B. DENIER

Service après-vente qualifié

Toutes marques

Facilités de paiement

Vous y trouverez également

un très grand choix

JOUETS et JEUX

106, rue A. Briand

REZE — Téléphone: 75.65.78



COOPERATIVE LAITIERE
DE LA

RÉGION NANTAISE

SIEGE SOCIAL:

11, rue Crucy — 44 - NANTES — Téléphone: 73.56.51

LAIT FRAIS PASTEURISE
LAIT FRAIS « ALLEGE »

candia

Téléphone: 75.60.20 — 44 - REZE-LES-NANTES

BEURRES PASTEURISES ET DEMI-SEL

en plaquettes 125 - 250 et 500 grammes
en rouleaux 250 et 500 grammes
en boîtes carton et métalliques

NOTRE-DAME-DES-LANDES — FRESNAY — PLESSE
CAMPBON — SAVENAY — IMMACULEE

POUDRES SPRAY, 26 % et Ecrémées
UNIVOR - LACTIVOR

Téléphone: 73.56.51 + — NANTES

UNION CYCLISTE REZEENNE

Lieu du siège social à Rezé:

Café d'Alsace, 25, rue Félix Faure.

Nom, adresse, n° de téléphone du responsable:

M. DURAND Jacques, Président, 174A, rue M. Jouaud.
Tél. 75.68.03.

But de l'Association:

Initier les jeunes au cyclisme, la compétition.

A qui s'adresse-t-elle spécialement?

Aux jeunes de 15 ans et plus.

Nature des différentes activités proposées - jours, heures et lieux où se pratiquent ces activités:

- *Compétition*
- *débats*: tous les mardis à partir de 19 h 30 au siège Café d'Alsace
- *entraînements*: collectifs l'après-midi scolaire chôme
- *Jeux cyclistes*.

Redevances demandées pour y participer:

Montant de la licence fédérale uniquement.

UNION SPORTIVE DES CHAPELLES

Lieu du siège social à Rezé:

Café Terminus, 131, rue A. Briand.

Nom, adresse, n° de téléphone du responsable:

Président: M. J. LECOINTE, 4, rue de la Robinière.

But de l'Association:

Organisation d'une course cycliste dans l'année.

RUSTIQUE OU MODERNE

PRIX — CHOIX ET QUALITE

REZÉ - Ameublement

59, rue Thiers (derrière la Poste)

44 - REZÉ

Téléphone: 75.45.45

LE CHASSEUR DE PONT-ROUSSEAU

donc le vôtre...

spécialiste pieds sensibles
Dépositaire BALLY France et BALLY Suisse

pour vous conseiller

NAUDIN-BERNARD

18, rue Thiers

PONT-ROUSSEAU

Téléphone: 75.69.64



COUVERTURE
ZINGUERIE

PLOMBERIE

CHAUFFAGE CENTRAL

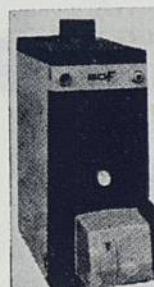
INSTALLATIONS SANITAIRES

MARCEL GRIPPAY

80, rue Jean-Jaurès — PONT-ROUSSEAU — REZÉ-LÈS-NANTES (L.-A.)

Entreprise fondée en 1888

Téléphone: 75.67.75



huet & briaud
lanoë & adam
c.m.l.o. bottineau

Rue de la Platière
Rue de l'Île Macé - Z.I. de Rezé

huet & lanoë s.a.

Tél.: 75.43.66 et 75.69.95 (20 lignes groupées)

PRODUITS SIDERURGIQUES
SANITAIRE - CHAUFFAGE
(Importante salle d'exposition)

Garage G. MAUGET



5 bis, rue du Petit-Choisy
44 - REZÉ-LÈS-NANTES — Tél.: 75.65.45

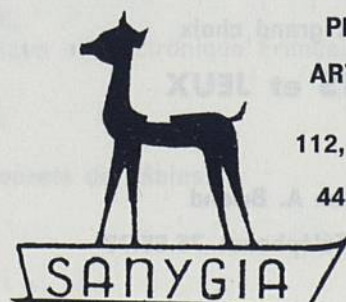
VENTE - REPARATION
MECANIQUE - ELECTRICITE

ACCESSOIRES
PHARMACEUTIQUES
ARTICLES D'HYGIENE

112, rue de la Basse-Ile

44402 REZÉ - B.P. 16

Tél.: 75.65.57



garage St-PAUL - station ANTAR - agent FIAT

F. LE BRIS

MECANIQUE GENERALE - DEPANNAGES
VOITURES NEUVES ET OCCASIONS - Toutes Marques

52, rue A.-Briand
REZÉ Téléphone: 75.67.54

Tous Revêtements de Sol

SOCIÉTÉ D'APPLICATIONS

DE REVETEMENTS
ET DE CARRELAGES

16, rue Marcel-Routard
REZÉ Téléphone: 75.70.70

OFFICE MUNICIPAL DES SPORTS

L'Office Municipal des Sports de Rezé (O.M.S) est une association déclarée à la Préfecture le 20 mars 1970, régie par les dispositions de la loi du 1er juillet et du décret du 16 août 1901.

L'O.M.S. a pour objet général, en liaison avec les autorités municipales de soutenir, d'encourager, de moraliser et de provoquer tous efforts et toutes initiatives tendant à répandre et à développer la pratique de l'Education physique et des sports, et le contrôle médico-sportif.

Le siège de l'O.M.S. est fixé à la Mairie de Rezé.

ADMINISTRATION

L'O.M.S. est administré par un Comité Directeur de 33 membres qui se répartissent ainsi:

— 28 membres représentant les Associations d'éducation physique et de sport de la Commune, à raison d'un membre élu par Association;

— 5 membres du Conseil Municipal chargés des questions sportives, élus chaque année par l'Assemblée Générale de l'O.M.S. Pour 1972 ce sont MM. Hochard, Conchaudron, Jorand, Morin, Robert.

Le Comité Directeur élit chaque année parmi ses membres un Bureau Directeur dont la composition pour 1972 est la suivante:

- *Président*: M. Cavalin.
- *Vice-Présidents*: Mlle Godfrin, M. Codet, M. Dayot.
- *Secrétaire*: M. Bidet.
- *Secrétaire-adjoint*: M. Latinier.

- *Trésorier*: M. Lacassagne.
- *Trésorier-adjoint*: M. Millier.
- *Membres*: MM. Boudaud, Bernard, Lenoay, Planche-naud, Renault.

ASSEMBLEE GENERALE

L'Assemblée Générale comprend tous les membres actifs. Elle se réunit chaque année dans le courant du premier trimestre. La représentation de chaque Association lors des votes comprend le Président de l'Association et un représentant pour chaque discipline sportive existant dans l'Association.

FONCTIONNEMENT

Le Comité Directeur de l'O.M.S. se réunit chaque mois (2e vendredi de chaque mois, à 20 h 30, salle de réunion, 2, rue Louis Macé).

Les différentes Commissions se réunissent à la demande des Associations ou du Comité Directeur, sous la responsabilité de leur Président. Ce sont:

- *La Commission des Terrains de Sport* (Président: M. MARTEAU)
- *La Commission des Salles de Sport* (Président: M. BRETONNIERE)
- *La Commission de l'Equipement Sportif* (Président: M. Codet)
- *La Commission des Finances et des Subventions* (Président: M. RENAULT)
- *La Commission des Statuts et Règlements* (Président: M. BIDET).

SOCIETE NANTAISE DE DECOUPAGE ET DE PRODUITS SIDERURGIQUES

Société Anonyme au Capital de 600.000 Francs

Oxycoupage

de 5 mm à 200 mm

6, rue Victor-Hugo



Téléphone: 75.53.46

Cisaille sur guillotine

de 2/10 à 15 mm

44 - REZE-LES-NANTES

C. ASSOCIATIONS SPORTIVES SCOLAIRES

USEP - ECOLES PUBLIQUES DE REZE

Lieu du siège social à Rezé:

Chaque école publique.

Nom, adresse, n° de téléphone du responsable:

Les directeurs des écoles publiques.

But de l'Association:

Initiation à l'athlétisme et aux sports.

Les enfants qui y ont pris goût, s'inscrivent dans un club de la ville pour se spécialiser.

A qui s'adresse-t-elle spécialement?

Aux scolaires de 8 à 11 ans.

Nature des différentes activités proposées - jours, heures et lieux où se pratiquent ces activités:

Les jours et heures de classe, de 9 h à 12 h; de 14 à 17 h.

- *Lendit*
- *Mini-Basket*
- *Tennis de table*
- *Cross*
- *Fête de la Jeunesse*
- *Divers autres jeux*

Redevances demandées pour y participer:

1 F (annuellement) avec licence.

**MENUISERIE
CHARPENTE
ESCALIER
FORMICA
MOQUETTES**

J. LEBEAUPIN

60, rue Leclerc

44 - REZÉ Téléphone: 75.69.01

**Ets CHEVALIER
et Cie S.A.**

QUINCAILLERIE GENERALE

93, rue Jean-Jaurès

REZE-LES-NANTES Téléphone: 75.69.10

**ATELIERS REZÉENS
D'APPLICATION MÉCANIQUES**

MECANIQUE GENERALE

Rue de la Barbonnerie

44400 REZE-LES-NANTES — Tél.: 75.40.25

**ASSOCIATION SPORTIVE DU C.E.S.
DE LA PETITE LANDE**

Lieu du siège social à Rezé:

C.E.S. de la Petite Lande, Rue Georges Berthomé.

Nom, adresse, n° de téléphone du responsable:

M. MACOUIN C.E.S. de la Petite Lande, rue G. Berthomé. Tél. 75.48.50.

But de l'Association:

Organiser et favoriser la pratique du sport. Représenter l'établissement dans les épreuves scolaires et universitaires.

A qui s'adresse-t-elle spécialement?

Aux élèves de l'établissement.

Nature des différentes activités proposées - jours, heures et lieux où se pratiquent ces activités:

— *Sports collectif* (handball, football)

Les lundi, mardi, mercredi, vendredi de 8 à 12 h et de 14 à 17 h, (sauf le mardi de 14 à 16 h) et le samedi matin de 8 h à 12 h.

— *Sport individuel* (athlétisme)

Les lundi, mardi, mercredi, vendredi de 8 à 12 h et de 14 à 17 h (sauf le mardi de 14 à 18 h) et le samedi matin de 8 à 12 h.

Redevances demandées pour y participer:

En l'état actuel de la législation, un établissement nationalisé ne peut faire figurer au budget de fonctionnement une quelconque redevance.

TROIS - MOULINS

J. BOULOUX

REZE (L.-A.) — Tél.: 75.65.77

Mise au point, Carburant, Allumage - Super carburant - Essence - Gas-Oil - Mélange 2 temps - Lavage - Graissage - Pulvérisations Accumulateurs - Pneus - Accessoires

Esso

RORTAIS-LE PAVEC

et Fils

CHARPENTE — MENUISERIE

AGENCEMENT DE BUREAUX ET MAGASINS

Rue de l'Île-Macé — Z.I. Rezé — Tél.: 75.62.04

CONSTRUCTIONS INDIVIDUELLES
G.E.R.C.I.

**OFFICES
DE
DISTRIBUTION**

Remplit votre panier pour moins cher

Téléphone: 75.43.58

44 - REZÉ-LES-NANTES

23, rue Félix Faure, 23

**ASSOCIATION SPORTIVE DU C.E.S.
DE PONT ROUSSEAU**

Lieu du siège social à Rezé:

C.E.S. Pont Rousseau, 75, Rue Jean Jaurès.

Nom, adresse, n° de téléphone du responsable:

Mme le Principal, C.E.S. de Pont Rousseau. Téléphone: 75.65.54.

But de l'Association:

Initiation et perfectionnement pour les volontaires dans les activités proposées.

A qui s'adresse-t-elle spécialement?

Aux élèves du C.E.S. de Pont Rousseau *uniquement*.

Nature des différentes activités proposées - jours, heures et lieux où se pratiquent ces activités:

Tous les mercredis de 9 à 12 h au gymnase municipal de Pont-Rousseau.

*Hand-ball
Basket-ball
Gymnastique*

Redevances demandées pour y participer:

RÉSIDENCE VICTOR-HUGO - Centre de REZÉ

APPARTEMENTS: 2 - 3 - 4 PIECES PRINCIPALES, TOUT CONFORT

CHAUFFAGE ET EAU CHAUDE COLLECTIFS

Prime et Prêt Crédit Foncier en 20 ans

RENSEIGNEMENTS ET VENTES:

S. O. C. O. G. I.

Constructeur - Promoteur

13, rue de la Fosse

44 - NANTES

Téléphone: 71.37.95

ASSOCIATION SPORTIVE DU C.E.S. TROCARDIERE

Lieu du siège social à Rezé:

C.E.S. Trocardière.

Nom, adresse, n° de téléphone du responsable:

Mme la Directrice du C.E.S. Trocardière. Tél.: 75.46.64

But de l'Association:

Initiation à diverses pratiques sportives.

A qui s'adresse-t-elle spécialement?

Aux élèves du C.E.S.

Nature des différentes activités proposées - jours, heures et lieux où se pratiquent ces activités:

Tous les mercredis de 9 à 12 h.

Football

Athlétisme (à partir du printemps)

Redevances demandées pour y participer:

6 F pour l'année scolaire (licence, assurance, cotisation).

ASSOCIATION SPORTIVE DU LYCEE POLYVALENT ET DU C.E.T. DE REZE

Lieu du siège social à Rezé:

Place Jean Perrin.

Nom, adresse, n° de téléphone du responsable:

Monsieur le Président de l'Association sportive du Lycée Technique, Place Jean Perrin. Tél.: 75.50.14.

But de l'Association:

Pratique du sport scolaire dans le cadre de l'A.S.S.U. (Association du sport scolaire et universitaire).

A qui s'adresse-t-elle spécialement?

Aux élèves, filles et garçons du lycée et du C.E.T.

Nature des différentes activités proposées - jours, heures et lieux où se pratiquent ces activités:

Le mercredi après-midi de 14 à 18 h.

Basket-ball

Football

Hand-ball

Volley-ball

Athlétisme

Cross-country

Tennis

Rugby

Redevances demandées pour y participer:

5 F.

A votre service pour vos PRODUITS d'ENTRETIEN

Brosserie - Peinture - Plastique

DANBEL

MAGASIN DE GROS:

9, rue du Pin

Téléphone: 74.77.20

NANTES — STRASBOURG — NANTES

SERVICE HEBDOMADAIRE

Téléphone: à Rezé 75.49.22 — 75.54.46 — 75.51.96
36.47.82 à Strasbourg

Transports LERAY Francis

65, rue de la Classerie — REZÉ-LÈS-NANTES

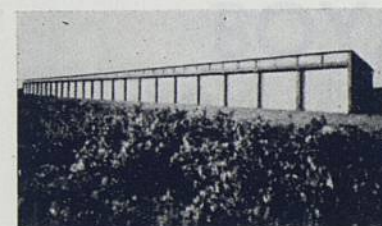
GARAGE DU STADE Marcel GUITTONNEAU



Achat - Vente

Réparations

73, rue du Bel-Etre
44 - REZÉ — Tél.: 75.43.79



Tous Bâtiments Industrialisés

s.a. Ets DOIZON

79 - BOUILLE - LORETZ

Toute la gamme des préfabriqués en béton armé de l'abri de jardin aux grands bâtiments, garages individuels ou COLLECTIFS

VISITEZ NOTRE EXPOSITION PERMANENTE

Route de la Rochelle
44 - LES SORINIÈRES

Ouvert tous les jours de 9 heures à 12 heures et de 14 heures à 18 h 30

SELLERIE - LITERIE - GARNITURES AUTOS

« ARTICLES POUR CHIENS »

Mme Vve PICHEVIN

24, Rue Félix-Faure - REZE — Tél.: 75.58.34

Ets BERGÈRE

BOIS — PANNEAUX — PREFABRIQUES

Découpe à façon

Zone Industrielle de CHEVIRE
44340 BOUGUENNAIS — Tél.: 75.60.00

ASSOCIATION SPORTIVE ST PAUL

Lieu du siège social à Rezé:

20, rue Fontaine Launay.

Nom, adresse, n° de téléphone du responsable:

M. BIDET Jacques, 78, rue Jean Jaurès. Tél. 75.61.59.

But de l'Association:

Organiser et contrôler la pratique des sports.

A qui s'adresse-t-elle spécialement?

Aux élèves fréquentant le C.E.G. mixte privé et l'école primaire privée garçons. Soit des enfants de 10 à 17 ans.

Nature des différentes activités proposées - jours, heures et lieux où se pratiquent ces activités:

A la Robinière, le mercredi de 14 à 17 h; le lundi de 17 à 18 h 30 (pour entraînement).

Football, garçons.

Basket-ball, filles et garçons.

Hand-ball, filles et garçons.

Athlétisme.

Rugby.

Redevances demandées pour y participer:

Licence et assurance: 10 F.

ASSOCIATION SPORTIVE NOTRE-DAME

Lieu du siège social à Rezé:

50, rue Jean Jaurès.

Nom, adresse, n° de téléphone du responsable:

Directrice: Mlle FOUQUET Cécile, Ecole Technique Privée Notre-Dame, 50, rue Jean Jaurès. Tél. 75.67.46.

But de l'Association:

Développer l'esprit sportif.

Donner aux jeunes le sens de l'équipe.

Les mettre en contact avec d'autres jeunes.

A qui s'adresse-t-elle spécialement?

Aux élèves actuelles et anciennes, aux jeunes filles qu'elles connaissent qui sont intéressées par le sport.

Nature des différentes activités proposées - jours, heures et lieux où se pratiquent ces activités:

Le mercredi après-midi de 13 h 30 à 17 h 30, soit en terrain scolaire « Cercle St-Paul », soit dans les autres Etablissements qui reçoivent les compétitions.

Athlétisme

Basket

(dans le but de faire aimer le sport aux jeunes).

Redevances demandées pour y participer:

Licence sportive: 5 F.

SOCAE

SOCIÉTÉ AUXILIAIRE D'ENTREPRISE DU SUD-OUEST ET DU CENTRE

S.A. AU CAPITAL DE 10.000.000 F — R.C. LIMOGES 69 B 31

SIEGE SOCIAL - LIMOGES:

23, place de la République - 87 - LIMOGES — Tél.: 32.66.31

NANTES - AGENCE SECTEUR OUEST:

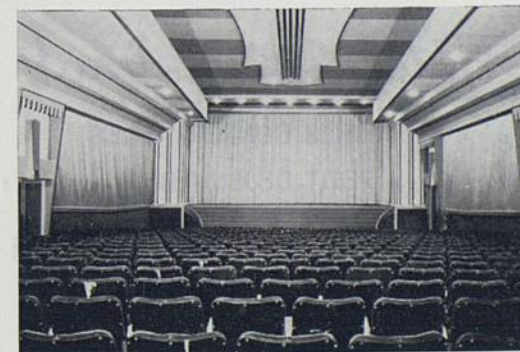
Boulevard Georges Mandel — Tél.: 47.89.80

BOYAUDERIE NANTAISE

RUE DES CHEVALIERS

44 - REZE-LES-NANTES — Tél.: 75.61.93

BOYAUX FRAIS ET SALES DE PAYS D'IMPORTATION
BOYAUX SECS ET ARTIFICIELS



CINÉMA SAINT-PAUL

28, Rue Julien Douillard

vous propose:

une salle accueillante - projection
soirées: vendredi, samedi, dimanche à 21 h
matinées: dimanche à 14 h 30 - 17 h 30

D. ASSOCIATIONS CULTURELLES

CENTRE CULTUREL POPULAIRE DE REZE

Lieu du siège social à Rezé:

Maison des Jeunes, allée du Dauphiné.

Nom, adresse, n° de téléphone du responsable à contacter pour tous renseignements:

M.J.E.P. Tél. 75.57.28.

But de l'Association:

Œuvrer dans un esprit démocratique à préparer les conditions de l'avènement d'une véritable culture populaire où le loisir permettra d'épanouir un être conscient et social.

A qui s'adresse-t-elle spécialement?

Jeunes et Adultes.

Nature des différentes activités proposées - jours, heures et lieux où se pratiquent ces activités:

Activités culturelles:

- Concerts
 - Danses
 - Expositions
 - Marionnettes
 - Spectacles
- Maison de Jeunes ou Théâtre Municipal — Groupes Scolaires.

Redevances demandées pour y participer:

Entrées: tarifs spéciaux scolaires et groupes (ex.: 10 F, 8 F, 5 F).

COMITE LOCAL FRANCE ROUMANIE

Lieu du siège social à Rezé:

Maison des Jeunes, Allée du Dauphiné.

Nom, adresse, n° de téléphone du responsable à contacter pour tous renseignements:

M. MORIN Paul, 5, av. de Bretagne. Tél. 75.50.76.

But de l'Association:

Développement des contacts humains et des échanges culturels entre la France et la Roumanie.

A qui s'adresse-t-elle spécialement?

A toutes les personnes intéressées.

Nature des différentes activités proposées - jours, heures et lieux où se pratiquent ces activités:

Conférences-débats
Echanges scolaires

Expositions

Etude de possibilité d'un jumelage entre Rezé et une Ville de Roumanie

Philatélie

Séances cinématographiques

Voyages

Voyages — expositions — séances cinématographiques — conférences-débats — échanges scolaires — philatélie, etc. Etude possibilité de jumelage.

Activités pratiques: à la Maison des Jeunes de Rezé, sur convocation des adhérents.

Ces activités se pratiquent à la maison des jeunes sur convocation des adhérents.

Redevance: 12 F par an.

Nota: Le Comité local est rattaché à l'Association Nationale France-Roumanie dont le Comité d'Honneur comprend de nombreuses personnalités des milieux politique, artistique, littéraire, scientifique.



**Banque
Populaire
Bretagne
Atlantique**

INTERCARTE: — Crédit automatique - Garantie de paiement du chèque
— Possibilité de retrait à l'étranger
— Mais aussi: Porte ouverte du **Distribanque** (de l'argent
24 h. sur 24, 7 jours sur 7)

Renseignez-vous à votre Agence B P B A:

REZÉ - 25 rue Félix Faure — Tél.: 75.40.45

VINS EN GROS

MUSCADET DE CHOIX - VINS BLANCS - VINS ROUGES

Gendron Frères

REZE-LES-NANTES
(LOIRE-ATLANTIQUE)

Téléphone: 75.68.68 (Lignes groupées)
5, rue Théodore Brousseau — B.P. 8 — REZE

Hôtel Saint-Paul

CHAMBRES CONFORTABLES
PETIT DEJEUNER

20, place Pierre Sémard
REZE-LES-NANTES — Tél.: 75.41.94

MAISON DE JEUNES D'EDUCATION POPULAIRE

Lieu du siège social à Rezé:

Allée du Dauphiné.

Nom, adresse, n° de téléphone du responsable à contacter pour tous renseignements:

M. NECTOUX Bernard (permanent). Tél. 75.57.28.

But de l'Association:

Mettre à la disposition de tous ses adhérents les moyens de développement d'activités éducatives, sociales et récréatives:

- Education physique, intellectuelle, artistique,
- Information scientifique, technique, économique et sociale.

A qui s'adresse-t-elle spécialement?

A tous les âges et plus particulièrement adolescents et pré-adolescents.

Nature des différentes activités proposées - jours, heures et lieux où se pratiquent ces activités:

Toutes les activités sont pratiquées au local, allée du Dauphiné (sauf le plein air).

Pour les enfants

- Danse rythmique (5 à 11 ans): mercredi matin, 8 h 45 à 11 h 45.
- Décoration (7 à 11 ans): mercredi matin de 8 h 45 à 11 h 45.
- (8 à 13 ans): mercredi après-midi de 14 à 16 h.
- Flûte à bec (10 à 13 ans): mercredi après-midi de 15 à 17 h.

Pour les jeunes

- Danse contemporaine (plus de 12 ans): lundi 19 h 30 à 20 h 30.

- Expression dramatique (plus de 15 ans): samedi de 17 à 19 h.
- Guitare classique (plus de 12 ans): samedi de 13 à 20 h.
- Photographie (plus de 15 ans): samedi de 15 à 17 h.

Pour jeunes et adultes

- Céramique, poterie: mercredi de 14 à 15 h 30.
- Gymnastique d'entretien féminine: lundi de 10 h 30 à 11 h 30; mercredi de 15 h 45 à 16 h 45 et de 19 h 15 à 20 h 15.
- Gymnastique d'entretien masculine: vendredi de 19 h 15 à 20 h 15.

Activités autres

- Camping
- Chantier-travail
- Ciné-club
- Débat
- Expositions
- Plein air
- Spectacle
- Sortie-spectacle
- Soirée-cabaret.

Le foyer permet la rencontre, la consultation de quotidiens, hebdomadaires, revues et brochures diverses; il existe une bibliothèque-documentation.

Possibilité de pratiquer en détente le ping-pong, jeux de sociétés.

Redevances demandées pour y participer:

Les activités régulières nécessitent une inscription avec une cotisation de 15 F par trimestre (sauf la guitare 20 F).

L'adhésion simple à l'association est de 20 F par an payable par semestre.

POETIC 7

Lieu du siège social à Rezé:

191, Rue Maurice Jouaud.

Nom, adresse, n° de téléphone du responsable à contacter pour tous renseignements:

Monsieur PIOU, 191, rue M. Jouaud (siège social).

But de l'Association:

Faire connaître la poésie des poètes de la région nantaise. Tout poète membre de l'association peut éditer ces poèmes dans la revue *Poétic 7*. Poésie versifiée ou libre, traitant tous sujets: amour, nature, cris d'espérance, de joie, de révolte, poèmes contes-tataires, etc. Seul est interdit la critique ou la louange contre une « personnalité ».

A qui s'adresse-t-elle spécialement?

A tous, hommes et femmes.

Nature des différentes activités proposées - jours, heures et lieux où se pratiquent ces activités:

Création de montage poétique.

- Réunion de bureau: dernier vendredi de chaque mois 20 h 30. 184, rue M. Jouaud, Rezé.
- Réunions publiques: tous les deux mois, Café de l'Europe, Nantes.

Redevances demandées pour y participer:

Association déclarée loi de 1901. Sans but lucratif. Participation de 18 F donnant droit à 6 numéros de *Poétic 7*. Réunion publique: gratuite.

Envisage réunion publique sur Rezé avec montage « Ouest-Poétic ».



TOUS MATERIAUX DE CONSTRUCTION

FABRIQUE D'AGGLOMERES

AMIANTE - CIMENT - FER A BETON - FAIENCE - CLOTURES PREFABRIQUEES - TUYAUX CIMENT - PRODUITS TERRE CUITE - PLANCHERS P.P.B. - ONDULINE - MENUISERIE SAMEP - Parquets Mosaïques collés - Grilles et Tubes « NICOLL »

UNE SEULE ADRESSE...

S.R.M.A.

AVENUE DE-LATRE-DE-TASSIGNY
44400 REZÉ — Tél.: 75.46.23 (l. gr.)

ASSOCIATION OUVRIERE DES COMPAGNONS DU DEVOIR
DU TOUR DE FRANCE

ATELIER DE MENUISERIE SAINTE-ANNE

MENUISERIE TRADITIONNELLE - AGENCEMENTS INTERIEURS
ESCALIERS ET RAMPES STYLISES - CREATIONS - ETUDES

8, rue de la Trocardière (Route de l'Aérodrome)

44 - REZE — Téléphone: 75.61.26

POMMES DE TERRE — LÉGUMES SECS
STATION DE CONDITIONNEMENT

Gilbert GUILBAUD

70, rue Ernest-Sauvestre

REZÉ-LÈS-NANTES — Tél.: 75.67.14

MIN Nantes tél.: 73.71.60 - 71.02.21

Fournitures pour écoles et cantines

INITIATION A LA PHILATHELIE

Vous est-il jamais arrivé — au moment de clore une enveloppe et de la glisser en quelque boîte aux lettres — de songer aux longues étapes qu'a dû parcourir la civilisation, au prodigieux progrès que la science et la technique — dans leurs efforts conjugués — ont dû réaliser pour que votre pensée, livrée au papier, puisse franchir les plus longues distances en un temps si bref qu'hier encore on eut pas osé l'envisager?

Il s'agit là d'une préoccupation normale inhérente à la nature même du philatéliste qui se passionne et se captive pour tout ce qui a trait au transfert des messages.

La Philatélie n'est-elle pas un plaisir de tous les âges, un agrément durable? Que de joies n'a-t-elle pas dispensées, que d'évasions consolatrices n'a-t-elle pas permises?

L'album que l'on feuillette est une sorte de kaléidoscope, une sorte de miroir merveilleux qui fait défiler à nos yeux enchantés le reflet du Monde.

L'Amicale Philatélique de Nantes, organisatrice à Nantes de la Journée Nationale du Timbre 1972, offre à ses adhérents les moyens de développer leurs collections de timbres par l'échange, l'achat de nouveautés en commun.

Elle adhère à la Fédération des Sociétés Philatéliques.

Un certain nombre d'avantages sont offerts aux membres:

- abonnement à prix réduit à un journal ou revue philatélique,
- prélèvement de timbres à domicile dans les carnets de circulation mis à la disposition de la Société,
- abonnement au service des nouveautés de France, Monaco, etc.
- réduction sur les fournitures philatéliques,
- causeries sur la philatélie agrémentées de présentation de timbres et oblitérations,
- échanges entre sociétaires.

L'Association a créé une section de jeunes pour les guider par ses conseils dans la construction et le développement d'une collection qui leur sera propre sur des bases valables.

Une section de l'Amicale Philatélique de Nantes pourrait éventuellement être créée plus tard, en fonction des adhésions à Rezé.

Amicale Philatélique de Nantes
1, rue Arsène Leloup, Nantes.

Président: M. Jacques PORCHER, 199, boulevard des Anglais, Nantes.

Vice-Président: M. Louis MATHONNET, 27, rue Roine, Rezé.

MENUISERIE - CHARPENTE

Gilbert LEDUC

44 - Sainte-Pazanne

Téléphone: 64

2e GRAND PRIX DES SCENES DE JARDINS AUX
FLORALIES INTERNATIONALES DE NANTES 1971

Paysage S.C.O.P.

CREATION ET ENTRETIEN DE JARDINS
PARCS ET ESPACES VERTS

8, QUAI LEON-SECHER - LA MORINIÈRE

44 - REZE-LES-NANTES

Téléphone: 75.60.53

E. ASSOCIATIONS POLYVALENTES

AMICALE LAIQUE, FOYER DES JEUNES ET D'EDUCATION POPULAIRE DU CHATEAU DE REZE

Lieu du siège social à Rezé:

Ecole de Fille, Château Nord, Allée de Provence.

Nom, adresse, n° de téléphone du responsable:

Président: M. LE MEUT, 42, rue Victor Fortun.

A qui s'adresse-t-elle spécialement?

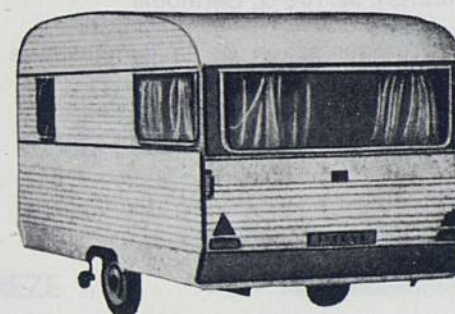
Aux amicalistes des écoles du Château de Rezé.

Nature des différentes activités proposées:

Hand-ball: Mercredi, samedi et dimanche.

Redevances demandées pour y participer:

7 à 10 F.



PILOTE

ELEGANTES
CONFORTABLES
SURES...

QUE VOULEZ-VOUS DE MIEUX?

NANTES-SUD CARAVANES

R. N. 137, route des Sorinières - 44 - REZE
A 3 km de PIRMIL Téléphone: 75.57.87

SOCIETE NANTAISE DE DECOUPAGE
ET DE PRODUITS SIDERURGIQUES

Société Anonyme au Capital de 600.000 Francs

Oxycoupage

de 5 mm à 200 mm

6, rue Victor-Hugo



Téléphone: 75.53.46

Cisaille sur guillotine

de 2/10 à 15 mm

44 - REZE-LES-NANTES

**CENTRE D'EDUCATION POPULAIRE
AMICALE LAIQUE HOUSSAIS - CHENE CREUX**

Lieu du siège social à Rezé:

Ecole Publique, Rue M. Jouaud, La Houssais.

Nom, adresse, n° de téléphone du responsable:

M. OREINDY, 91, rue de la Galarnière.

But de l'Association:

Dans le secteur adultes: développer l'action socio-culturelle.

Mettre à la disposition dans les secteurs adolescents et enfants, tous les moyens nécessaires au développement de l'éducation physique, des activités éducatives, sociales et récréatives.

Manifester sa fidélité à l'enseignement public dans un idéal laïc.

A qui s'adresse-t-elle spécialement?

Aux adultes, adolescents, enfants.

Nature des différentes activités proposées - jours, heures et lieux où se pratiquent ces activités:

— *Basket-ball*

M. POINSOT, 3, av. du Mont Blanc.
Mercredi et jeudi de 18 à 22 h au groupe scolaire du Chêne-Creux.

— *Hand-ball*

M. OREINDY, 91, rue de la Galarnière.
Le mercredi de 17 à 18 h au C.E.S. Petite Lande.
Le jeudi de 20 à 22 h au Lycée Technique de Rezé.

— *Danses classiques*

M. MORNET, 28, av. des Cévennes.
Le mardi de 18 h 30 à 20 h 30 à la salle des sports du Groupe Scolaire Chêne-Creux.

— *C.L.A.P.*

M. RACINEUX, av. des Gâts.
Le samedi de 14 à 18 h salle de cantine du groupe scolaire du Chêne-Creux.

— *Cinéma éducatif*

M. OREINDY, 91, rue de la Galarnière.
Un mercredi par mois salle de cantine du groupe scolaire du Chêne-Creux de 14 à 18 h.

— *Jeudi loisirs*

M. GUERRIER, 35, av. de la Sansonnière.
Le mercredi de 14 à 18 h salle de cantine du groupe scolaire du Chêne-Creux.

— *Commission des Fêtes*

M. BACHELIER, 39, rue G. Berthomé.

En prévision: réorganisation de la gymnastique féminine.

AMICALE LAIQUE DE L'OUCHE DINIER

Lieu du siège social à Rezé:

Ecole Publique de l'Ouche Dinier, Rue Emile Blandin, Rezé.

Nom, adresse, n° de téléphone du responsable:

M. MARTIN Pierre, 4, rue de la Basse Lande. Téléphone: 75.68.27.

But de l'Association:

Aide à l'école publique et création de loisirs.

A qui s'adresse-t-elle spécialement?

Aux enfants d'âge scolaire et post-scolaire.

Nature des différentes activités proposées - jours, heures et lieux où se pratiquent ces activités:

— *Aéromodélisme*

Le mercredi et le samedi de 14 à 17 h au siège.

— *Danse*

Mercredi après-midi en 2 groupes: de 14 à 16 h au siège.

— *Hand-ball*

Mardi soir de 18 à 22 h, mercredi soir de 18 à 20 h et l'après-midi au siège.

Redevances demandées pour y participer:

Carte de la F.A.L. et de l'Amicale plus une cotisation: 20 F.

LINGERIE — CHEMISERIE

ARTICLES LAINES
CADEAUX CHASTELAINE

Mme FRONTINI

2, rue Victor Hugo
Face Hôtel Cheval Blanc

REZE Téléphone: 75.51.66

Emile FABULET

Démolisseur agréé

- Démolition automobile
- Pièces détachées de toutes marques
- Achat de tous véhicules

47, Route des Sorinières

REZE — Téléphone: 75.63.77

MAÇONNERIE - PLOMBERIE
CHAUFFAGE
ZINGUERIE - COUVERTURE

Robert BOURDON

4, Avenue des Chalonniers
(près Moulin à l'Huile)

44 - REZE-LES-NANTES

Sport-Ville

CENTRE - COMMERCIAL

44 - CHATEAU-DE-REZE - Tél.: 75.46.13

Au magasin Sport-Ville
Vous trouverez tout l'habillement
Hommes - Femmes - Enfants

TUYAUX - PARPAINGS - CARREAUX ET
DALLES - CLOTURES - BASSINS
PLANCHER - ASSAINISSEMENT

Établissements REFFÉ

45, rue Alsace-Lorraine

44 - REZE - PONT-ROUSSEAU

Téléphone: 75.66.54 et 75.61.95

TOUS MATERIAUX DE CONSTRUCTION

Parfumerie

Institut de Beauté

'Rive Gauche'

- ★ rubinstein
- ★ lancôme
- ★ lancaster
- ★ gatineau etc.

13, rue de la IVe République
44 - REZE — Téléphone: 75.46.24



FOYER DE JEUNES ET D'EDUCATION POPULAIRE AMICALE LAIQUE DE PONT ROUSSEAU

Lieu du siège social à Rezé:

19bis, rue Pierre Brossolette.

Nom, adresse, n° de téléphone du responsable:

Président: M. MORIN Paul, 5, av. de Bretagne. Tél. 75.50.76.

But de votre Association:

Par ses moyens, le foyer contribue à l'émancipation intellectuelle et sociale, et à la formation civique. Par son action, il entend manifester sa fidélité à l'idéal Laïque et à l'enseignement public en prolongeant son œuvre dans le même esprit.

Le foyer comprend plusieurs secteurs d'activités:

- le club des jeunes
- sections adultes
- section jeunes
- éducation physique, intellectuelle, artistique
- information scientifique, technique, économique et sociale.

Nature des différentes activités proposées - jours, heures et lieux où se pratiquent ces activités:

Aéromodélisme - C.L.A.P.

- Construction de modèles réduits avions, compétition, vols de planeurs.
- Cotisation: 31 F par an, samedi de 15 à 18 h.
- Responsable: M. D. GEFARD, rue Madame Curie.
- Lieu d'activité: Le Foyer.



L'école maternelle de Pont Rousseau calme et... confort.

Basket-ball

- Ecole de Mini-Basket de 5 à 8 ans.
- Compétition Mini-Basket et Basket Masculin-Féminin.
- Cotisation de 35 à 60 F par an suivant l'âge.
- Jeudi après-midi, soirées de semaines et dimanche matin.
- Responsable M. M. LE NOAY, 11, allée Paul Eluard à Rezé.

Lieu d'activité au foyer.

Club des jeunes

- Animation, Débats, Projection de films, Bibliothèque, Sérigraphie.
- Cotisation: 13 F par an.
- Jeudi à la demande.
- Samedi après-midi de 14 à 18 h.
- Responsables: Mlle M. BRENEOL, M. F. BERTHELOT. S'adresser au foyer.

Lieu d'activité au foyer.

Danse classique

- Cours de danse classique.
- Professeur: Mademoiselle LEMOIGNE.
- Cotisation: 76 F par an.
- Mercredi, samedi suivant l'âge: de 19 à 21 h 30.
- Responsable: Mme LAMOLIAE.

S'adresser au foyer.
Lieu d'activité au foyer.

Danses populaires « Piballes »

- Cours de danses folkloriques du Pays Nantais, Vendée, Poitou, Bretagne.
- Cotisation: 30 F par an.
- Lundi de 18 à 19 h 30.
- Responsable: Mlle F. GALLAIS, avenue des Gâts à Rezé.

Lieu d'activité au foyer.

Football

- Championnats Fédération Française de Football et U.F.O.L.E.P. Tournois Ecole.
- Cotisation de 20 à 30 F par an suivant âge.
- Mardi, jeudi, samedi suivant âge.
- Secrétaire M. ELINEAU, Café de la Gare, 32, av. de la Libération à Rezé. Après 18 h. Tél. 75.65.83.

Lieu d'activité Stade de la Trocardière.

Gymnastique

- Education Physique, mouvements d'ensemble.
- Travail aux Agrés, garçons et filles.
- Cotisation: 58 F par an.

- Lundi, mardi, mercredi, vendredi de 19 à 21 h suivant âge et sexe.
- Responsables:
Mlle M. COUTANT, 5, av. du Mont Blanc à Rezé. Tél. 75.50.75.
M. J.L. GUEGUEN, 6, allée de Guérande à Rezé.
Lieu d'activité au foyer.

Trampoline

- Exercices sur tremplin Elastique.
- Figures acrobatiques, identiques à celles du plongeon.
- Compétition dans le cadre de la Fédération Française de Trampoline.

- Cotisation: 20 F par an.
- Dimanche matin de 10 à 12 h.
- Responsable: M. POUVREAU, L., 25, rue de la Balignière à Rezé. Tél. 75.46.18.

Tennis de Table

- Ecole de tennis de table.
- Compétition, tournoi, garçons et filles.
- Cotisation de 10 à 50 F par an suivant âge et en fonction des licences.
- Jeudi de 20 à 22 h 30.
- Samedi de 13 à 19 h, dimanche matinée.
- Secrétaire: M. H. MICHON, 50, rue Clément Bachelier à Rezé. Tél. 75.52.28.
- Lieu d'activité au foyer.

Jean LE BERRE

ASSUREUR CONSEIL

COMPAGNIE GENERALE D'ASSURANCES

Incendie - Accidents - Responsabilité Civile -
Vol - Vie - Yachting
Crédit Immobilier S.C.A.M.

Passage Pommeraye — NANTES — Tél.: 71.04.18

CHAUDRONNERIE - SERRURERIE SOUDURES

En tous genres

RAMPES - BALCONS
FERS FORGES - VERANDAS

J. BOURSIER

68, rue Aristide-Briand

REZÉ

Téléphone: 75.67.29

ASSURANCES

Incendie - Accidents

— Vie - Retraite —

Caravanes - Bateaux

GROUPE ANCIENNE MUTUELLE

Cabinet DELAUNAY

6, Place de la Monnaie

44400 NANTES — Tél.: 71.68.45
et 73.25.62

La Ville de REZE est assurée au CABINET DELAUNAY

AMICALE LAIQUE DE REZE CENTRE

Lieu du siège social à Rezé:

Ecole J.B. Davais, Rezé.

Nom, adresse, n° de téléphone du responsable:

M. BURGAUD Norbert, 5, Place Major, Trentemoult.

But de votre Association:

Aide aux écoles de Rezé et Trentemoult et aux anciens élèves pratiquant différents sports.

A qui s'adresse-t-elle spécialement?

Aux écoles.

Nature des différentes activités proposées - jours, heures et lieux où se pratiquent ces activités:

Danses

Chaque mardi de 18 à 20 h au Foyer amicale, no 8, rue des Roquios à Rezé.

Ping Pong

Chaque mercredi de 18 à 19 h au Foyer Amicale, no 8, rue des Roquios à Rezé.

Redevances demandées pour y participer:

La carte confédérale de la ligue de l'enseignement + une somme modique pour la danse; mensuellement.

Pour le ping-pong: gratuit momentanément la section n'ayant pas atteint son épanouissement.

Sur le plan social et sportif d'autres activités sont actuellement à l'étude.

NANTES-SANDERS

Route des Verreries
44 - VERTOU
Téléphone: 75.53.55

TOUTE
L'ALIMENTATION
ANIMALE

Cie des Eaux et de l'Ozone

PROCÉDÉS M. P. OTTO

Gestion de Services Municipaux
de Distribution d'Eau Potable
et d'Assainissement

4, RUE DU GÉNÉRAL-FOY — 75008 PARIS
Téléphone: 522.78.90

AGENCE RÉGIONALE
2, rue du Haut-Landreau - REZE-LES-NANTES
Téléphone: 75.66.32

CERCLE SAINT-PAUL

Lieu du siège social à Rezé:

38, Rue Julien Douillard.

Nom, adresse, n° de téléphone du responsable:

Président: M. G. RENAULT, 58, rue Mazureau. Téléphone: 75.41.91.

But de l'Association:

1. L'emploi rationnel de l'Education Physique, des sports individuels et collectifs, de la Préparation militaire.

2. Les activités culturelles d'éducation populaire, les loisirs sous toutes les formes.

3. Le développement des activités de plein air, et toutes œuvres ayant pour objet l'hygiène et la santé de ses membres, des forces physiques et morales de la jeunesse et de créer entre tous ses membres des liens d'amitié et de solidarité.

A qui s'adresse-t-elle spécialement?

Ouverte à tous.

Nature des différentes activités proposées - jours, heures et lieux où se pratiquent ces activités:

Musique
Basket (Féminin et masculin)
Boules et cartes
Danse classique
Danse rythmique
Gymnastique
Gymnastique d'entretien
Majorettes
Tennis de table
Tir

Redevances demandées pour y participer:

Cotisation annuelle comprenant licences, assurance, etc.

CERCLE SAINT-PAUL 38, rue Julien Douillard REZE	Lundi	Mardi	Mercredi	Jeudi	Vendredi	Samedi	Dimanche
MASCULINS							
Gymnastique			18 h 30 à 20 h	19 h à 20 h 30	18 h 30 à 20 h	15 h à 22 h	8 h à 12 h
Basket		19 h 30 à 22 h	19 h à 21 h 30	16 h 30 à 22 h			10 h à 22 h
Boules et Cartes	15 h à 20 h 30						9 h 45 à 12 h
FEMININES							
Gymnastique		19 h à 20 h 30		14 h à 15 h 30	19 h à 20 h		9 h 45 à 12 h
Basket			18 h 30 à 21 h 30				8 h à 12 h
Danse Rythmique			19 h à 20 h 30	17 h 30 à 19 h 13 h 45 à 15 h 45	17 h 45 à 19 h 45	14 h à 15 h 30	
Danse Classique							10 h à 12 h
Majorettes							
Gymnastique d'entretien		19 h 30 à 20 h 30		19 h 30 à 20 h 30			
MIXTES							
Musique		20 h 30 à 22 h			18 h 30 à 19 h 30	17 h à 20 h	10 h à 12 h
Tennis de Table			18 h 30 à 19 h 30	20 h 30 à 22 h			9 h à 12 h
Tir						14 h 30 à 19 h	9 h à 12 h

F. ASSOCIATIONS DE LOISIRS A CARACTERE SOCIAL

CAISSE D'ALLOCATIONS FAMILIALES

Lieu du siège social à Rezé:

Centre Social, Allée de Provence.

Nom, adresse, n° de téléphone du responsable à contacter:

Office Central Hygiène Sociale. Allée de Provence.
Tél. 75.52.00.

But de l'Association:

Assurer la formation et le perfectionnement dans le domaine familial, ménager.

A qui s'adresse-t-elle spécialement?

Aux jeunes à partir de 12 ans.
Aux adolescents à partir de 14 ans.
Aux mères de familles et jeunes travailleurs.

Nature des différentes activités proposées:

Ameublement
Cuisine
Couture
Puériculture

Jours, heures et lieux où se pratiquent ces activités:

Jours et heures variables en fonction des groupes.
Activités ayant lieu au Centre Social, Allée de Provence. Centre ménager, Rue A. Huchon.

Redevances demandées pour y participer:

Prix variables suivant les activités en moyenne il faut compter 10 F par trimestre.
Des permanences pour tous renseignements ont lieu chaque jeudi de 14 à 17 h.

LA RAGONNAISE

Lieu du siège social à Rezé:

Café tabac de Ragon, Rue Ernest Sauvestre.

Nom, adresse, n° de téléphone du responsable:

Président: M. BOUYER Raymond, 17, rue Pierre Legendre.

But de l'Association:

Secourir les sociétaires militaires, malades ou invalides.

A qui s'adresse-t-elle spécialement?

Nature des différentes activités proposées:

Ball trap
Course cycliste
Fête foraine

Jours, heures et lieux où se pratiquent ces activités:

Le jeudi de l'Ascension sur le Champ de foire de Ragon.

ACCESSOIRES ET FOURNITURES AUTOMOBILES ET INDUSTRIELLES MATERIEL DE GARAGES ET STATIONS-SERVICE



JEAN GUIHAL



**Spécialiste du Frein - Rectification de Tambours
Montage et collage des Garnitures**

28, av. de la République - 44 - REZE
R. C. 67 A 171 — C. C. P. 2952-52

Téléphone: 75.68.16
BOITE POSTALE N° 156

8, allée Turenne — 44 - NANTES
Téléphone: 73.47.28 et 73.47.29



Collecte et évacuation des résidus urbains

Enlèvements des déchets industriels

Rue des Abattoirs
44 - NANTES



Téléphone: 75.68.48

EQUIPEMENTS MUNICIPAUX

SALLES DE REUNIONS

Salle Jean Jaurès

40, rue Jean Jaurès.
Capacité d'accueil: 150 personnes.
Équipement: cabine de projection, écran, podium.

Salle Fortun

4, rue Victor Fortun.
Capacité d'accueil: 30 à 40 personnes.

Salle de Musique

Rue Fontaine Launay.
Capacité d'accueil: 30 à 40 personnes.

Salle de Ragon

Champ de Foire
Capacité d'accueil:

Salle Louis Macé

2, rue Louis Macé.
Capacité d'accueil: 20 à 30 personnes en 3 pièces.

N.B. Pour la réservation de ces salles s'adresser à la Mairie de Rezé, Bureau no 8, dans un délai de 8 jours avant la date de réservation.

MAISON DES JEUNES ET D'EDUCATION POPULAIRE

Allée du Dauphiné. Tél. 75.57.28.

Superficie: 565,45 m².

- Salle de Jeux
- Foyer
- Salle de réunions, de projections, d'expositions
- Laboratoires
- Ateliers
- Bureau du directeur.

THEATRE MUNICIPAL

Rue Guy Lelan. Tél. 75.44.68.

Places:	fauteuils	strapontins	total
Rez-de-chaussée	375	72	447
Balcons	185	28	213
	560	100	660

Équipement:

- scène:
- longueur du cadre: 7 m

longueur totale: 13 m (dont 8 m utilisables)
hauteur: 5,20 m
profondeur utile: 6,50 m
hauteur du cintre: 13 m

- proscénium de 0,80 × 7 m
- perches: 16 occupées, 16 libres
- rampe: bleu, blanc, rouge
- projecteurs d'ambiance: 2
- herses: 4
- fosse d'orchestre
- loges: 6 (capacité d'accueil: 5 personnes par loge).



Le centre social, lui avez-vous rendu visite? Vous serez étonnés des services qu'il peut vous rendre.

BIBLIOTHEQUE MUNICIPALE

Centre Social, Allée de Provence.

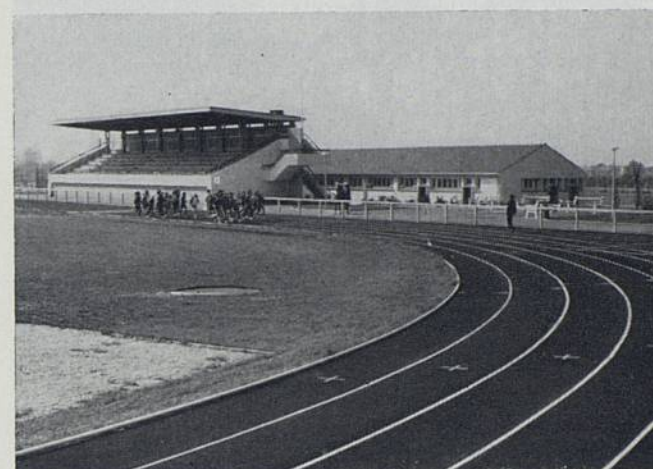
Au 1er étage du Centre Social, une Bibliothèque bien aménagée est ouverte à tous les Rezéens:

- le lundi de 9 à 12 heures,
- le jeudi de 9 à 12 h et de 14 à 17 h,
- le samedi de 14 à 18 heures.

La Bibliothèque possède environ 12.000 livres et compte 650 abonnés. Elle accueille les personnes de tous âges. Les enfants à partir de 4 ans trouveront des albums éducatifs, puis plus tard un éventail des diverses collections pour la Jeunesse. Les adultes, eux, ont à choisir autant parmi les livres policiers, les romans, que parmi les best-sellers actuels ou les documentaires.

Coût de l'abonnement: 2,50 F par trimestre.
Droit d'inscription: 2 F.

Un cahier de suggestions est à la disposition des lecteurs et chacun peut préciser les titres des ouvrages qu'il aimerait trouver à la Bibliothèque.



La piste du stade Léo Lagrange. Une réalisation dont la municipalité est fière.

STADES MUNICIPAUX

Stade Léo Lagrange

Avenue Léon Blum. Tél. 75.71.17.

Superficie: 11,47 hectares.

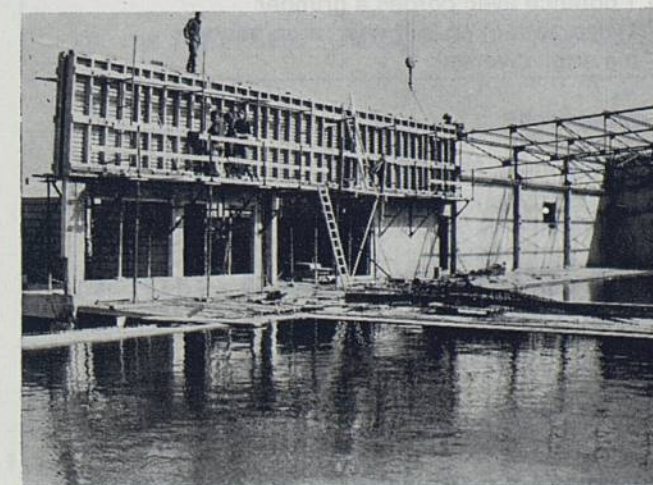
Terrains: 3 terrains de football ou rugby.

Plateau d'évolution:

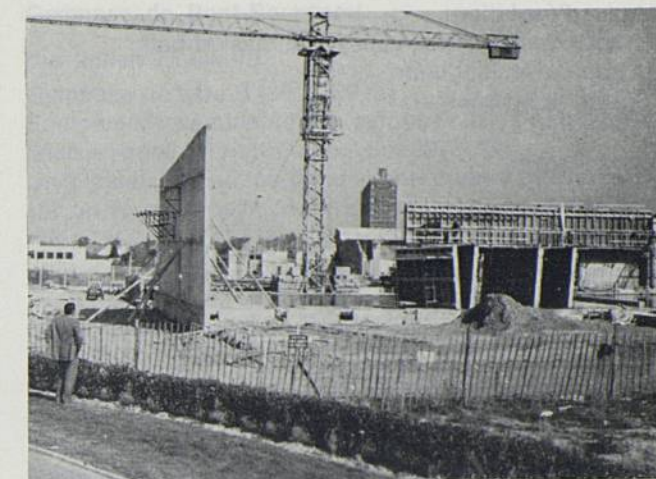
- 3 jeux de basket
- 1 jeu de hand-ball
- 1 jeu de volley-ball
- 1 mât, 3 cordes lisses.

Athlétisme:

- piste en rub-kor (avec équipement annexe)
- aire de saut en hauteur
- aire de saut en longueur
- aires de lancers (pooids, disque, javelot).



La piscine. La première « mise en eau ».



La piscine de rêve devient réalité. Etat du chantier en septembre 1972.

Prévisions:

- piscine couverte (travaux commencés, ouverture prévue: Pâques 1973)
- 1 bassin sportif de 25 m × 15 m
- 1 bassin d'apprentissage de 15 m × 12,5 m
- 1 petit jardin pour enfants
- 1 boulodrome de 7 couloirs
- 5 courts de tennis.

Stade de la Robinière

Rue de la Robinière. Tél. 75.54.14.

Superficie: 10,23 hectares.

Terrains:

- 3 terrains de football
- 1 terrain de rugby
- 1 jeu de hand-ball
- 1 boulodrome de 4 couloirs.

Athlétisme:

- 1 mât, 3 cordes
- 1 sautoir en longueur
- 1 sautoir en hauteur
- 1 aire de lancer
- 2 courts de tennis.

Prévisions:

- 1 terrain de basket
- 2 courts de tennis
- 1 stand de tir.

PLATEAUX ET GYMNASES

(Équipements mis à la disposition des Ecoles ou des sociétés sportives)

Rezé-Centre

rue Georges Grille

- 1 gymnase (type A — 20 m × 15 m)
- équipement réglementaire
- 1 tracé de basket

Plateau d'évolution:

- tracés de hand-ball, volley-ball, basket-ball
- 1 sautoir en longueur
- 1 sautoir en hauteur.

Château-Nord

allée de Provence
1 gymnase (type B — 30 m × 20 m)

- équipement réglementaire
- jeu de basket et mini-basket

Plateau d'évolution:

- 1 jeu de hand-ball
- 2 jeux de volley-ball
- 1 mât, 3 cordes lisses.



Le gymnase de Château-Nord.

Château-Sud

rue des Frères Lumière et Place Jean Perrin

Plateau d'évolution:

- 2 jeux de basket
- 2 jeux de volley-ball
- 2 mâts avec cordes à grimper
- 1 aire de lancer
- 1 sautoir en longueur
- 1 sautoir en hauteur.

Matériel divers.

La Houssais

rue Maurice Jouaud
Mât avec cordes à grimper.
Matériel divers.
Tracé de hand-ball.

Chêne-Creux

rue Jean-Baptiste et Henri Tendron
Gymnase (type A — 20 m × 15 m)
— équipement réglementaire
— jeu de basket et de mini-basket
— 6 cordes de grimper.



Sports, loisirs, jeux au Parc de la Houssais.

Plateau d'évolution:

- 1 tracé de hand-ball
- aire de saut en longueur et en hauteur.

Cour:

- 1 jeu de basket.

Ouche-Dinier

rue de l'Ouche-Dinier

Plateau d'évolution:

- 1 jeu de hand-ball

Dans la Cour:

- 1 jeu de hand-ball
- 1 jeu de mini-basket
- 1 sautoir en hauteur
- 1 mât avec cordes à grimper.

Matériel divers.

Ragon

rue de la Mirette

Plateau d'évolution:

- 1 jeu de hand-ball
- 1 jeu de mini-basket
- 1 potence avec cordes à grimper
- 1 aire de saut en longueur et en hauteur
- matériel divers.

Pont-Rousseau

rue du docteur Nogues

1 gymnase (type A — 20 m × 15 m)

- équipement réglementaire
 - 1 jeu de hand-ball
 - 1 jeu de basket et de mini-basket
- Plateau d'évolution: (non tracé)

Petite Lande

rue des Déportés

1 gymnase (type C — 40 m × 20 m)

- équipement réglementaire
- 1 jeu de basket et des panneaux d'entraînement

- 1 jeu de hand-ball
 - 1 jeu de tennis
 - 3 jeux de volley-ball
 - 2 rails à agrès, 12 cordes lisses
 - possibilité de séparation par 2 rideaux de coton.
- Plateau d'évolution:
- 3 jeux de basket
 - 3 jeux de hand-ball
 - 1 jeu de volley-ball
 - 1 aire de lancer
 - 1 sautoir en hauteur
 - 1 sautoir en longueur
 - 1 piste de course
 - 1 mât avec cordes à grimper.

Pour tous vos repas et lunchs
Spécialité de toast et caroline

PÂTISSERIE ★ CONFISERIE

B. AMAND

23, rue Alsace-Lorraine
PONT-ROUSSEAU — Tél.: 75.45.34

QUINCAILLERIE GÉNÉRALE

Sté MOREAU-VITRIS et Fils

**NOS
SPECIALITES**

OUTILLAGE
SERRURERIE
FERRONNERIE
VISSERIE
BOULONNERIE

20, rue Félix-Faure - REZÉ — Tél.: 75.64.21

ENTREPRISE

Paul BRETON & Fils

58, rue Aristide-Briand — REZÉ-LÈS NANTES

Téléphone: 75.61.76

TRAVAUX PUBLICS

- ★ ROUTES
- ★ CANALISATIONS
- ★ LOTISSEMENTS
- ★ BORDURES

Gymnase de Pont-Rousseau

rue Julien Douillard

Gymnase de type B (30 × 20 m)

Équipement semblable au gymnase de Château-Nord.

Mise en service: rentrée scolaire 1972-73.

Un plateau de faibles dimensions pourra être aménagé sur un terrain voisin (tracé de hand-ball probablement).

Gymnase du Lycée Technique

Place Jean Perrin

Gymnase de type C (40 m × 20 m)

Équipement semblable au Gymnase de la Petite Lande.

NOCES & BANQUETS - REPAS
BAPTEMES - COMMUNIONS - FIANÇAILLES
DEJEUNERS - DINERS sur commande

Au Terminus

Les Trois-Moulins

131, Rue Aristide - Briand
REZE-LES-NANTES — Tél.: 75.62.07

R. HY. Traiteur

GRATON Frères

CARRIERE — TERRASSEMENT

CARRIERE

La Haie Fouassière — Tél.: 21

BUREAUX

8, rue Etienne Lemerle
REZE — Tél.: 75.64.60

LEXIQUE DES ACTIVITES ⁽¹⁾

Culture

Ciné-club: M.J.E.P.
 Chant: E.E.D.F., E.N.F.
 Club de Jeunes: M.J.E.P., A.E.P.R.
 Conférences-Débats: Fr.-Roum., M.J.E.P.
 Danse classique ou rythmique: M.J.E.P., A.L.H.C.C., A.E.P.R., A.L.O.D., A.L.C.R., Cerc. St-Paul.
 Danse contemporaine: M.J.E.P.
 Danse folklorique: E.E.D.F., E.N.F., A.E.P.R.
 Echanges scolaires: Fr.-Roum.
 Enquêtes: E.E.D.F., E.N.F.
 Expositions: C.C.P.R., M.J.E.P.
 Expression dramatique: M.J.E.P.
 Flûte à bec: M.J.E.P.
 Guitare: M.J.E.P.
 Majorettes: cerc. St-Paul.
 Musique: cerc. St-Paul.
 Philatélie: Fr.-Roum, A.P.N.
 Poésie: Poétic 7
 Project. Cinéma: Fr.-Roum. A.L.H.C.C.
 Spectacles Cult.: C.C.P.R., M.J.E.P.
 Tourisme: T. X T., Fr.-Roum.
 Divers: E.E.D.F., E.N.F., T. & T., Rand. L.O., M.J.E.P.

Sport

Aéro-modélisme (C.L.A.P.): A.L.H.C.C., A.E.P.R., A.L.O.D.
 Athlétisme-Cross: A.S.B.R., U.S.E.P., A.S.CES Petite Lande, A.S.CES Trocardière, A.S.Lycée Tech., A.S. St-Paul, A.T. Notre Dame
 Ball-trap: Ragonnaise
 Basket-ball: A.L.S.R., A.L.H.C.C., A.E.P.R., Cercle Saint-Paul, A.S. CES Pont Rousseau, A.S. Lycée Tech., A.S. St-Paul, A.T. Notre-Dame.
 Mini-Basket: U.S.E.P., A.L.H.C.C., A.E.P.R.
 Boules: Cercle St-Paul.
 Canoë: E.E.D.F.
 Culture Physique: R.O.C., U.S.E.P.

Cyclisme: U.C.R., U.S.C., Ragonnaise.
 Cyclo-tourisme: Rand. L.O.
 Fête de la Jeunesse: U.S.E.P.
 Football: A.S.B.R., R.O.C., A.E.P.R., A.S. CES Petite Lande, A.S. CES Trocardière, A.S. Lycée Tech., A.S. St-Paul.
 Gymnastique: A.S. CES Pont Rousseau, A.E.P.R., Cerc. St-Paul
 Gymnastique d'entretien: M.J.E.P., Cercle St-Paul
 Haltérophilie-Culturisme: A.S.B.R.
 Hand-ball: A.S. CES Petite Lande, A.S. CES Pont Rousseau, A.S. Lycée Tech., A.L.C.R., A.L.H.C.C., A.L.O.D.
 Jeu à XIII: Rezé XIII
 Judo: A.S.B.R.
 Roller skating: R.S.R.
 Rugby: A.S.B.R., A.S. St-Paul
 Ski Nautique: C.N. Trent.
 Tennis: A.S.B.R., C.S.J.P., T.C.R., A.S. Lycée Tech.
 Tennis de table: U.S.E.P., A.E.P.R., A.L.R.C., Cercle St-Paul
 Tir: Cercle St-Paul
 Trampoline: A.E.P.R.
 Voile: C.N. Trent.
 Volley-ball: A.S.B.R., A.S. Lycée Tech.

Ameublement: Caisse d'all. fam.
 Camping: E.E.D.F., E.N.F., T. & T., M.J.E.P.
 Caravaning: T. & T.
 Chantiers de travail: M.J.E.P.
 Couture: Cais. d'all. fam.
 Cuisine: Cais. d'all. fam.
 Plein air: E.E.D.F., E.N.F., M.J.E.P. T. & T.
 Puériculture: Cais. d'all. fam.

(1) Pour plus de précisions concernant les Associations citées ci-dessus se reporter au sommaire.

GUIDE SOCIAL REZEEN

Le meilleur accueil sera réservé à TOUS ceux qui auraient des problèmes délicats à solutionner.

**

Permanences à la Mairie:

M. PLANCHER, Maire, tous les jours, 11 à 12 h.
 M. FLOCH, 1er Adjoint-Finances et Informations, Vendredi, 15 à 18 h.
 M. VINCE, Adjoint-Urbanisme, jeudi, 15 à 18 h.
 M. NECTOUX, Conseiller Subdélégué, mercredi, 15 à 18 h.
 M. COUTANT, Adjoint Affaires Sociales, lundi, 15 à 18 h.
 M. RAFFIN-CABOISSE, Cons. Subd., lundi, 15 à 18 h.
 M. CONCHAUDRON, Adjoint-Enseignement, vendredi, 15 à 18 h.
 M. JORAND, Adjoint Enseignement, mercredi, 15 à 18 h.
 M. HOCHARD, Adjoint-Sports, mardi, 15 à 18 h.

LE CENTRE SOCIAL

Le Centre Social a à connaître une multitude de problèmes, d'autant plus délicats à affronter et à résoudre qu'ils ont un caractère spécifiquement humain.

Le Centre Social contribue au mieux-être des personnes, des familles en s'efforçant d'apporter une réponse à leurs besoins.

C'est le lieu de ralliement de tout ce qui est social ou familial, situé à l'angle des rues de Touraine et de Provence, face à la Sécurité Sociale. Tél.: 75.56.44. On y trouve les Services Sociaux de la Ville placés sous la responsabilité de Madame Bonnet, Assistante Sociale Principale de la Commune.

LE BUREAU D'AIDE SOCIALE a pour attributions:

- la constitution des dossiers d'Aide Sociale,
- l'Aide Médicale,
- l'Aide Sociale aux infirmes, aveugles et grands infirmes,
- l'Aide aux personnes âgées,
- l'Allocation Militaire,
- l'Allocation loyer,
- l'octroi de secours exceptionnels,
- l'Action de Prévoyance, d'Entr'aide, d'Hygiène Sociale,
- la Coordination des activités sociales communales.

LA HALTE-GARDERIE

Ce Service intéresse les mères de familles lorsqu'elles sont en difficulté pour garder leurs enfants:

- visite chez le médecin, le dentiste...
- visite en ville pour courses ou démarches,
- séance chez le coiffeur,
- mauvais état de santé de la mère nécessitant du repos: surmenage, naissance, etc.

Une famille peut utiliser la halte-garderie pendant 3 jours par semaine.

Toutes les situations particulières peuvent être examinées avec la plus grande compréhension.

La Halte-Garderie reçoit les enfants de 3 mois à 4 ans tous les jours de 8 h 45 à 11 h 45 et de 14 à 18 h, sauf le samedi, les dimanches et jours fériés.

Une contribution de 1 franc est demandée par enfant et par demi-journée.



Pour cette petite Rezéenne « La halte-garderie » est une habitude.



La halte-garderie. Des petits parmi tant d'autres (plus de 10.000) ont été confiés pour quelques heures à des mains expertes - joie et sécurité - Tranquillité pour les mamans.

Tous les renseignements pourront être obtenus près du Service intéressé.

Parents, faites connaître la Halte-Garderie de Rezé, elle constitue une aide précieuse pour la mère de famille et elle mérite d'être encore plus utilisée.

L'OFFICE CENTRAL D'HYGIENE SOCIALE

Cet organisme met à la disposition des familles des travailleurs sociaux: « Assistantes sociales et puéricultrices », chargées de les aider dans leurs difficultés administratives, familiales et médico-sociales, de leur faire connaître l'équipement social existant et de participer à l'étude des besoins de la population.

Des permanences, des visites à domicile, des consultations de nourrissons, des vaccinations... sont assurées.

PERMANENCES DES ASSISTANTES SOCIALES

- Au Centre Social, allée de Provence. Tél. 75.52.00.
Mlle BARRE, Secteur Trocardière-Gagnerie
Jeudi de 9 à 11 h 30.
Mlle FERRE, Secteur Ragon
Jeudi de 9 à 11 h 30.
Mme FERRONNIERE, Secteur Château Ouest
Mercredi de 9 à 11 h 30.
Mme SEMPERE, Secteur Château Est-Trois-Moulins
Mardi et vendredi de 9 à 11 h 30.
- Au Centre Annexe, rue Madame Curie.
Tél. 75.45.97
Mlle DUNEAU, Secteur Pont-Rousseau
Mercredi et vendredi de 9 à 11 h 30.



Les futurs bâtisseurs du Rezé an 2000.

Mlle GASNIER, Secteur Mairie-Le Corbusier
Mardi et jeudi de 9 à 11 h 30.

- A Ragon, Salle Municipale près de l'Ecole
Mlle FERRE, Secteur Ragon
Mardi de 9 à 11 h 30.

- Au Jaunais, Centre Annexe, 3, square du Jaunais
Mme DAUTAIS, Secteur Jaunais
Mardi de 9 à 11 h 30.
Mlle BELLEC, Secteur Basse-Lande
Mercredi de 9 à 11 h.

- A Trentemoult, rue R. Soulas
Mme FOULONNEAU, Secteur Trentemoult
Mardi de 9 à 11 h 30.

- Centre de la Gagnerie, rue M. Jouaud
Mlle BARRE: Mardi de 9 à 11 h 30.

CONSULTATIONS DE NOURRISONS ET VACCINATIONS

- Au Centre Social, Allée de Provence
Mme le Dr DUPRE
Mme CHOLLET et Mlle COTTIN, Puéricultrices
Mardi de 14 à 17 h.
Mme le Dr DUPRE
Mme DUPEYRAT et Mme HENRY, Puéricultrices,
Vendredi de 14 à 17 h.

Séance Prévaccinale pour le B.C.G.:
Jeudi de 9 h 30 à 11 h 30.

- A Ragon, Local municipal
Mme le Dr LEMAIRE-LECLERC
Mme HENRY, Puéricultrice,
les 1er et 3e mercredis de 14 à 17 h.

- Au Jaunais, Annexe 3, square du Jaunais
Mme HENRY, Puéricultrice
les 2e et 4e mercredis de 14 h 30 à 17 h.

- A Trentemoult, rue R. Soulas
Permanence et pesée de nourrissons,
Mme DUPEYRAT, Puéricultrice
les 2e et 4e mercredis de 14 à 16 h 30.

L'ECONOMIE FAMILIALE

Grâce à l'initiative de la Caisse d'Allocations Familiales et à la complaisance de la Municipalité Rezéenne un service d'Economie Familiale très apprécié et suivi fonctionne au Centre Social à l'intention des mères de familles et aussi des jeunes filles.

Ce Service dirigé et animé par Mlles DESMARCHIX et ALLENO est situé au 1er étage dans deux salles dotées d'un matériel moderne.

Ce Service a pour but d'aider les familles rezéennes à résoudre leurs problèmes d'Ordre Economique (budget), Familial (habitat) et ménager.

Permanences:

Mlle ALLENO: mercredi de 9 à 12 h.
Mlle DESMARCHIX, jeudi de 14 à 17 h.

Pour tous conseils d'ordre familial ou ménager, pour une étude particulière et plus longue, Mlle Desmarchix se tient à la disposition des personnes: vendredi de 9 à 12 h (sur rendez-vous).

Tous les conseils sont gratuits.

COURS D'ENSEIGNEMENT MENAGER

- 1re année dames
Lundi ou vendredi de 14 h 15 à 16 h 45.
- 2e année dames
Mardi de 14 h 15 à 16 h 45.
- Jeunes Femmes, Jeunes Filles depuis 17 ans
Lundi soir.
- Fillettes de 12 à 14 ans ou de 14 à 17 ans
Jeudi après-midi.

Sessions: de 3 mois.

Thème divers: cuisine, confection, ameublement, organisation ménagère.

Cours et sessions ont lieu au rythme de l'année scolaire.

Une participation de 10 F par trimestre est demandée. Il y a possibilités d'inscriptions en cours d'année pour certaines activités.

« Tous renseignements aux jours et heures de permanences. »

LA BIBLIOTHEQUE MUNICIPALE

Au 1er étage du Centre Social, une bibliothèque bien aménagée est ouverte à tous les Rezéens:

- Lundi de 9 à 12 h.
- Jeudi de 9 à 12 h et de 14 à 17 h
- Samedi de 14 à 18 h.

Mme GALLARD, Bibliothécaire Municipal accueille et conseille utilement le choix de tous les lecteurs.

LE COMITE D'ANIMATION DU CENTRE SOCIAL

Le Centre Social possède:

Un « Comité d'Animation » ayant pour but d'animer toutes les activités du Centre Social, d'assurer son bon fonctionnement, de permettre une coordination de toutes les personnes et des Associations qui ont un rôle actif en matière d'Aide Sociale, d'émettre des avis et suggestions permettant le développement de toutes les activités sociales.

Ce Comité est composé de représentants de la Municipalité Rezéenne et de Représentants des Associations et Sociétés à caractère social utilisant le Centre Social.

En donnant la parole aux utilisateurs, la Municipalité Rezéenne met en application son souci d'associer tous ceux qui désirent bâtir une Société plus juste et plus humaine au service des plus touchés par le Système social inhumain.

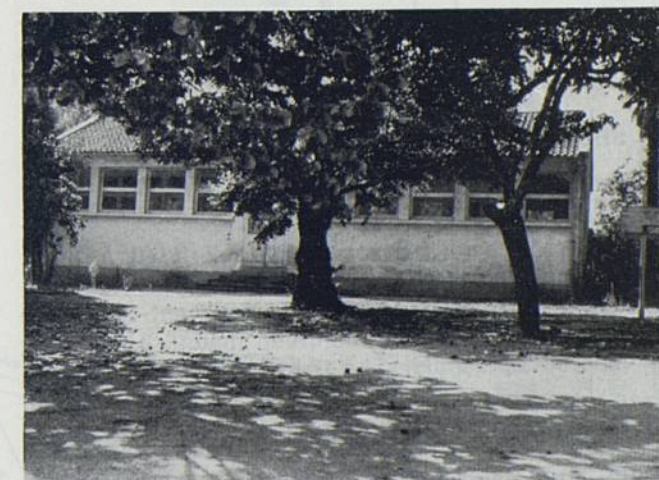
L'ENFANCE HANDICAPEE

A Rezé, 5, rue Camille Jouis, dans les locaux de l'ancienne Ecole maternelle fonctionne une section de l'externat qui reçoit des enfants débiles de 3 à 6 ans: elle fonctionne les lundi, mercredi, jeudi de 9 à 12 h et de 13 h 30 à 16 h 30.

Sous le patronage de l'ADAPEI « les Papillons Blancs », ce Secteur rend de grands services aux Rezéens.

Cette Association à caractère familial a pour but de regrouper des parents d'enfants inadaptés, dans un souci d'aide psychologique et morale et de susciter la création d'Etablissements spécialisés pour ces enfants.

Elle s'adresse aux enfants adolescents, adultes défectueux mentaux moyens et profonds.



L'école maternelle du Parc. Ici s'élèvera le premier établissement dans la région pour les petits enfants handicapés.

Toutes les familles ayant besoin de conseils peuvent s'adresser à Mlle FOUCHER, Educatrice, 5, rue Camille Jouis, le lundi de 13 h 30 à 16 h 30.

Mme BOUDAN, 8, avenue de la Vendée, déléguée familiale à Rezé, le jeudi de 18 à 19 h 30.

Mme HEREL BRETON, 19, rue Mme Curie. Téléphone 75.43.92 se tient à la disposition des parents ayant des enfants handicapés ou ayant une déficience auditive.

Responsable

— de la Commission de l'Enfance Handicapée de la Fédération des Conseils de Parents d'Elèves (CORNEC)

Siège Social: 14, rue Dobrée à Nantes. Tél. 71.54.90.

But: Aider les parents d'enfants handicapés à scolariser leurs enfants.

— de l'Association de placement et d'Aide aux Jeunes handicapés (APAJH)

Siège Social: MGEN, 50, bd St-Aignan, Nantes. Tél. 73.69.90.

M. BRUNEAU, Administration de l'APAJH, Ecole Publique de filles, 26, rue E. Péhant, Nantes. Tél. 73.30.53.

But: après la scolarisation obligatoire mettre en place l'insertion de l'adolescent dans le monde du travail. Créer des Centres de soins pour enfants handicapés.

— de l'Association de Parents d'Enfants malentendants (APEMA)

Siège Social: 25, rue J.B. Corot, Nantes.

But: assurer l'accueil des enfants dans les classes spécialisées pour mal-entendants. Renseigner les parents d'enfants déficients auditifs.

L'Hygiène mentale: Centre Médico Social

Siège Sociale: 1bis, rue Mme Curie.

Permanence: tous les jours de 9 à 12 h et de 14 à 17 h 30, sauf le samedi.

Le but:

Centre de consultations Médico-Psychologiques pour les enfants et les adolescents présentant des difficultés.

LA SECURITE SOCIALE

— Centre de Rezé, 6, rue de Touraine.

Tél. 75.69.67 et 75.70.04

ouvert du lundi au vendredi de 7 h 45 à 11 h, sauf le mercredi.

Permanence de M. LASALLE, Assistant Social de la Sécurité Sociale: Mercredi matin: 9 à 11 h; vendredi après-midi: 14 à 17 h.

SERVICE DE LA SANTE SCOLAIRE

Siège: 5, rue Camille Jouis. Tél. 75.44.67.

Son rôle est surtout social, il a pour but essentiel le dépistage des enfants inadaptés scolaires.



L'avenir de Rezé réside dans ses enfants.

Mme GALLAIS, Assistante Sociale et Conseillère, reçoit au cours de ses permanences (ou sur rendez-vous).

1. les élèves du 1er degré (classes primaires) le mercredi 14 à 15 h 30, rue C. Jouis;
2. les élèves du second degré:
 - a) au Lycée Technique, du mardi au jeudi de 9 à 12 h, samedi de 9 à 10 h.
 - b) au C.E.S. Trocardière, mardi et vendredi de 14 à 15 h 30.

SERVICES MEDICO-SOCIAUX MUNICIPAUX

— Service des Vaccinations

La Carterie, 36, rue Alexandre Huchon. Tél. 75.67.33. Responsable: Mme GENDRONNEAU, Infirmière Principale de la Ville secondée par Madame RICHARD. Ce Service assure les vaccinations obligatoires. Heures d'ouverture pour renseignements et inscriptions: du lundi au vendredi de 9 à 12 h et de 14 à 19 heures.

— Service de Soins et Piqûres

La Carterie, 21, rue Chupiet. Tél. 75.67.33.

Responsable: Mme GENDRONNEAU, Infirmière Principale de la Ville assistée de six Infirmières diplômées d'Etat: Mme PATISSOU, Mme GARNIER Janine, Mme GARNIER Josette, Mme BOUTOLEAU, Mme GAUVRIT, Mlle LIBERT.

a) Soins au dispensaire « La Carterie », 1er étage: Permanences du lundi au Vendredi de 11 à 12 h et de 17 à 19 h. Samedi matin de 11 à 12 h; samedi après-midi de 17 à 17 h 30; dimanche matin de 11 à 12 h.

b) Soins à domicile assurés 24 h sur 24.

Les demandes doivent être adressées du lundi au vendredi au dispensaire de 9 à 12 h et de 14 à 17 h; samedi matin, de 9 à 12 h.

En dehors de ces heures, les demandes doivent être adressées au domicile de l'infirmière de garde.

Tél. 75-66-95
LIGNES GROUPÉES

STYLE ET DECORATION
25 RUE ARISTIDE BRIAND - REZE
tous nos meubles sont vendus sous garantie

AU MOBILIER NANTAIS Deux magasins à votre service

25, rue Aristide Briand
Route des Sorinières

Style et Décoration
SUPER MEUBLE

REZÉ

Téléphone: 75.66.95 (lignes groupées)

Mesdemoiselles, mesdames, messieurs et chers clients, Rien ne sert d'aller ailleurs. Vous avez tout dans votre ville. De nombreux avantages vous y attendent. Conditions 6 mois sans frais. Prêt personnel jusqu'à 30.000 F.



LE BOURGET S.A.

CONFECTION POUR ENFANTS

Société Anonyme au Capital de 800.000 Francs

Tél.: 2 et 6

49 - LA CHAUSSAIRE - FRANCE

Entreprise Générale d'Électricité Ets Gilbert MAINGUY S.A.

CAPITAL 1.500.000 F

138, rue de la Fontenelle
44 - VERTOU

Téléphone: 75.56.55 (lignes groupées)
B.P. 8

LIGNES AERIENNES B.T. ET H.T.
LIGNES TELEPHONIQUES
POTEAUX BOIS ET BETON ARME
CANALISATIONS SOUTERRAINES
POSTES DE TRANSFORMATION
ECLAIRAGE PUBLIC
EQUIPEMENTS INDUSTRIELS ET MAGASINS
INSTALLATIONS HABITATIONS ET IMMEUBLES
SERVICES DEPANNAGE ET ENTRETIEN
BUREAU D'ETUDES
CONSTRUCTEURS METALLIQUES

Serrurerie - Ferronnerie
Construction Métallique
en tous genres

Fernand AIRIAU

26, rue du Chêne-Creux
44 - REZE-LES-NANTES
Tél.: 75.66.26

Le nom et l'adresse de celle-ci sont indiqués sur un panneau à la Carterie et paraissent chaque semaine dans la presse locale.

c) *Dispensaire de Trentemoult*, rue R. Soulas, du lundi au vendredi de 15 h 30 à 16 h 30.

LES ANCIENS - 3ème AGE

UNION DES VIEUX DE FRANCE

Mouvement National pour la défense des intérêts des Anciens et pour l'amélioration constante de leurs moyens d'existence.

Président local:

Monsieur LOISEAU, 65, rue F. Thomazeau.

Secrétaire:

Monsieur BOUTIN, 45, rue V. Hugo.

Cette Union apporte aux adhérents vieux travailleurs l'aide morale physique et juridique. Elle organise des distractions, des rencontres, des sorties, resserre les liens d'amitié entre cette grande famille du 3e âge.

C'est la plus importante organisation s'occupant des anciens à Rezé.

Permanence: 1er samedi de 14 h 30 à 16 h 30, Salle du Foyer.

Restaurant Municipal des Anciens: rue Chupiet.

COMITE D'ENTR'AIDE AUX ANCIENS DE PONT-ROUSSEAU LES ILES - Tél.: 75.63.63

Ce Comité de quartier né en 1962 dirige ses efforts vers un soutien matériel et moral des personnes âgées.

Président:

Monsieur VRAU, 35, Place des Martyrs.

Secrétaire:

Madame MOUCHET.

Permanence:

De 11 à 12 h, Café du Vélo, 7, Place Pierre Sémard, tous les jours, sauf samedi et dimanche.

LES MAISONS DE RETRAITE

Quatre Maisons de retraite fonctionnent à Rezé:

MAISON DE RETRAITE « SAINT-PAUL »:

26, rue Félicien Thomazeau. Tél. 75.62.28, 75.10.14, Poste II.

L'Association d'Entr'Aide de Saint-Paul accueille 40 pensionnaires qui sont autorisés à meubler leur chambre s'ils en manifestent le désir.

Renseignements — tous les matins des jours ouvrables auprès de M. THOMAS, Secrétaire Administratif de l'Association.

Président: Monsieur DRONET.

MAISON DE RETRAITE « LA TANIÈRE »:

6, rue François Marchais. Tél. 75.44.78.

La Maison de retraite accueille 75 pensionnaires qui peuvent apporter leur mobilier s'ils le désirent.

Les spectacles organisés au profit des Résidents sont ouverts aux personnes âgées des environs de la Maison.

Président:

M. BERTHO, 20, rue Clément Bachelier.

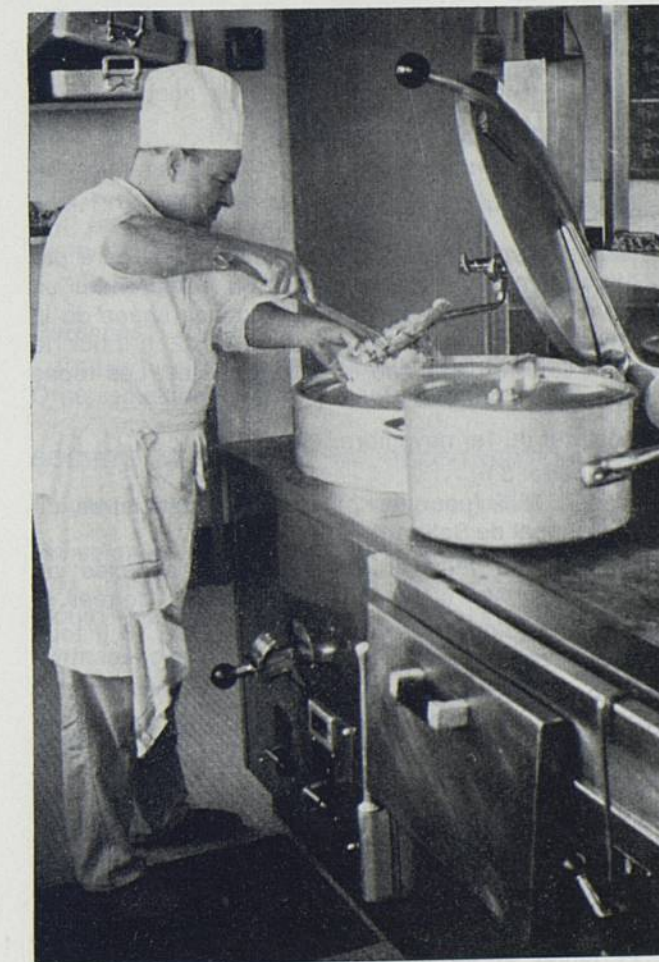
Directrice:

Mme LEGAL reçoit tous les jours ouvrables de 9 à 11 h, et de 14 à 18 h.

RESIDENCE DE LA HOUSSAIS:

126, rue Maurice Jouaud. Tél. 75.45.79.

La maison de retraite créée par la Maison Familiale Rézénne des Anciens accueille 90 personnes âgées qui sont logées soit en pavillon individuel, soit dans des chambres individuelles de la Maison elle-même, avec restaurant collectif. Le mobilier personnel est autorisé.



Le « Chef » de la maison de retraite de Mauperthuis.

Les spectacles organisés au profit des pensionnaires sont ouverts aux Anciens du quartier.

Président:
Monsieur LEGLAND, 4, allée des Primevères.

Secrétaire:
Monsieur VINCENT, 103, rue de la Classerie.

Madame RINEAU, Secrétaire de Direction, reçoit de 9 à 11 h et de 14 à 18 h tous les jours ouvrables.

RESIDENCE MAUPERTHUIS:

20, rue Etienne Lemerle. Tél. 75.49.92.

La Maison ouverte en novembre 1969 est une réalisation municipale. La capacité d'accueil est de 80 personnes âgées. Elle comporte des petits appartements et des chambres individuelles; les pensionnaires sont autorisés à apporter un complément de mobilier s'ils le désirent.

Le restaurant collectif est ouvert aux Anciens du voisinage ainsi que le service médical et les soins dispensés par deux infirmières diplômées d'Etat.

Les spectacles et sorties organisés par la Maison sont ouverts aux Anciens du secteur.

Président:
Monsieur PLANCHER, Maire.

Directeur:
Monsieur LEPAGE reçoit tous les jours ouvrables et sur rendez-vous.

FOYER-RESTAURANT MUNICIPAL « LA CARTERIE »:

21, rue Chupiet.

Etablissement réalisé par la Municipalité et géré par le Bureau d'Aide Sociale de la Ville comprenant un restaurant pouvant accueillir 80 personnes âgées de la Commune — ouvert tous les jours à 12 h pour le déjeuner sauf le dimanche et jours de fêtes. Les repas peuvent également être emportés.

A compter du 1er novembre:

tarif ordinaire: 3 F:

tarif réduit: 2 F (pour les personnes bénéficiaires du Fonds National de Solidarité).

Une salle de jeux et de spectacles annexée au restaurant permet d'y passer d'agréables soirées.

Les heures d'ouvertures sont de 8 h 30 à 18 h tous les jours ouvrables.

Gestionnaire: Madame ARTAUD.

Se faire inscrire auprès de Madame BONNET, Assistante Sociale de la Ville de Rezé, au Centre Social, allée de Provence. Tél. 75.56.44.

REPAS GRATUITS DU 14 JUILLET ET DE NOEL:

La municipalité et le bureau d'aide sociale organisent chaque année des repas gratuits à l'occasion des fêtes du 14 juillet et de fin d'année pour les personnes âgées au minimum de 65 ans ou les invalides. Les

inscriptions sont reçues au Centre Social. 800 personnes âgées de la Commune participent à ces repas, et de nombreux colis sont distribués.

RETRAITES

Le Centre d'Information et de Coordination de l'Action Sociale des Régimes de Retraites CICAS, 5, rue Régnard, Nantes. Tél. 73.97.50.

Est à votre disposition au Centre Social, Allée de Provence à Rezé, tous les 1er mardis de chaque mois de 9 h 30 à 12 h,

- pour vous informer sur vos droits en matière de retraite complémentaire,
- pour vous remettre les imprimés nécessaires à la constitution de vos dossiers,
- pour vous renseigner sur les réalisations en faveur des personnes âgées.

LES SOCIETES MUTUALISTES

CAISSE CHIRURGICALE MUTUELLE FAMILIALE (C.C.M.F.)

Siège: 10, rue de Bel Air, Nantes. Tél. 73.09.86, 6 lignes groupées.

Permanences:

- au Siège: Bureau de M. CADOU, 2e et 4e mardi, 2e et 4e jeudi: de 8 h 30 à 11 h 30. 1er et 3e vendredi sur rendez-vous.
- Au Centre Social de Rezé: 2e et 4e samedi de 9 h 30 à 11 h 30.

Correspondants locaux:

- Mme SAILLANT, François
Quai Surcouf, Trentemoult, Rezé.
- Mme CADOU Odette,
541, Cité Radieuse, Rezé.
- Mme DEVANNE,
12, avenue de la Vendée, Rezé.
- Mme RENAUD,
53, rue Mazureau, Rezé.

Garanties:

Chirurgie, Hospitalisation Médicale, soins dentaires, optique, décès.

MUTUELLE FAMILIALE POUR TOUS (M.F.P.T.)

Siège: 10, rue de Bel Air, Nantes. Tél. 73.09.86 (6 lignes groupées).

Permanences:

- Au Siège
 - Au Centre Social
- Dans les mêmes conditions que pour la Caisse Chirurgicale Mutuelle Familiale.

Correspondants locaux:

Les mêmes que ceux de la Caisse Chirurgicale Mutuelle Familiale.

Garanties:

Couverture du risque maladie en complément des organismes de Sécurité Sociale.

LA CAISSE CHIRURGICALE MUTUELLE FAMILIALE (C.C.M.F.) LA MUTUELLE FAMILIALE POUR TOUS (M.F.P.T.)

La Caisse Chirurgicale Mutuelle Familiale (CCMF) et La Mutuelle Familiale Pour Tous (MFPT), regroupées à l'Union Mutualiste Familiale Bel Air mettent à la disposition de leurs Sociétaires les services suivants, créés par cette Union:

- Service Mutualiste d'Entr'aide Juridique et Sociale: Assistance gratuite dans le domaine de la législation sociale et des conséquences découlant des accidents de la route ou de la vie privée.
- Club « Air et Soleil »
Association de loisirs-vacances (camping, caravaning, villages et Maisons Familiales de vacances).
- Association Familiale des Maisons de Retraite des Personnes âgées
Gestion de Maisons de Retraite. Etude de tous problèmes intéressant spécialement le « troisième âge ».

CAISSE MUTUALISTE CHIRURGICALE (C.M.C.) DE L'UNION DEPARTEMENTALE DES SOCIETES MUTUALISTES DE LOIRE-ATLANTIQUE

Siège: 4, rue Désiré Colombe, Nantes.
Tél. 71.02.27, 27.10.61.

Permanences:

- Siège, bureaux ouverts tous les jours de 8 h 30 à 11 h 30 et de 14 à 17 h 30, sauf samedi après-midi et lundi matin.
- Centre Social de Rezé, 1er et 3e vendredi de 14 h à 17 h.

Correspondants locaux:

Les diverses Sociétés Mutualistes à rayonnement départemental ou local énumérées ci-après procèdent à l'affiliation de leurs adhérents à la Caisse Mutualiste Chirurgicale.

Garanties:

Chirurgie, Hospitalisation médicale, soins dentaires, décès.

SOCIETE DEPARTEMENTALE D'ENTR'AIDE MUTUELLE (S.D.E.M.)

Siège: 4, rue Désiré Colombe, Nantes. Tél. 71.17.98.

Permanences:

- Dans les mêmes conditions que pour la Caisse Mutualiste Chirurgicale au
- Siège
 - Centre Social.

Correspondant local:

Un Agent détaché de l'Union Départementale des Sociétés Mutualistes aux permanences communes à la Caisse Mutualiste Chirurgicale et à la SDEM au Centre Social de Rezé.

Garanties:

Couverture du risque maladie en complément des Organismes de Sécurité Sociale.

LA FRATERNELLE SAINT-PAUL:

Siège: Café « au bon vin de Vertou », 15, rue Alsace-Lorraine, Pont-Rousseau, Rezé.

Renseignements:

M. Marcel LOISEAU, Président, 65, rue Félicien Thomezau, Rezé.

Permanences:

Au Siège, le 1er dimanche de chaque mois de 9 h à 11 h.

Garanties:

Couverture du risque maladie en complément des organismes de Sécurité Sociale.

L'INDUSTRIELLE (SECTION DE PONT-ROUSSEAU)

Siège: Maison de la Mutualité, 4, rue Désiré Colombe, Nantes.

Renseignements:

M. PIVETEAU Pierre, 5, rue Julien Douillard, Rezé.

Permanences:

Centre Social, 3e samedi du mois de 14 h 30 à 15 h 30

Garanties:

Couverture du risque maladie en complément des Organismes de Sécurité Sociale.

SOCIETE MUTUALISTE DE REZE-TRENTEMOULT

Siège: Ecole de Garçons Rezé (non utilisée).

Renseignements:

M. Jean PENNANEAC'H, 1, place des Filets, Trentemoult, Rezé.

Permanences:

Le mercredi de 9 à 11 h 30 et de 15 à 18 h, 1, Place des Filets, Trentemoult. Le 1er dimanche de chaque mois: Modern'Café, Trentemoult.

Garanties:

Couverture du risque maladie en complément de la Sécurité Sociale.

UNION DES TRAVAILLEURS DE L'OUEST DE LA FRANCE (U.T.O.F.) - Section de Rezé

Siège: Rue Fontaine-Launay, Pont-Rousseau, Rezé.

Renseignements:

M. PARIS, 114, rue du Moulin à l'huile, Rezé.

Permanences:

Au Siège, tous les mardis, sauf en août, de 19 à 20 h 30.

Garanties:

Couverture du risque maladie en complément de la Sécurité Sociale.

AVIS TRES IMPORTANT

La S.D.E.M., la Fraternelle Saint-Paul, l'Industrielle, la Ste Mutualiste de Rezé-Trentemoult, l'UTOF, sont affiliées à l'Union Départementale des Sociétés Mutualistes de Loire-Atlantique, 4, rue Désiré Colome à Nantes, et font bénéficier leurs sociétaires de tout ou partie des services et des œuvres Sociales ci-après:

Services: Tél. 71.02.27, 71.10.61.

- Renseignements sociaux juridiques...
- Caisse Mutualiste Chirurgicale (CMC)
- Caisse de Réassurance Maladie (CRM)
- Assurance Maladie des Exploitants Agricoles (AMEXA)
- Mutualité Maternelle,
- Caisse Autonome Décès
- Assurance-Vie, Décès de la Mutualité Française
- Société Nationale de Prévoyance (mensualisation).

Œuvres:

NANTES

- Clinique Mutualiste Chirurgicale, 8, Place Mellinet. Tél. 71.37.67, 71.37.68.
- Centre Médical et dentaire Mutualiste, 42, rue des Hauts Pavés. Tél. 73.25.39.
- Pharmacie Mutualiste, 10, rue Scribe. Tél. 71.31.05.

ST-NAZAIRE

- Clinique Mutualiste Chirurgicale, 36, av. de la Véra-Cruz. Tél. 70.00.11.
- Cabinets Dentaires Mutualistes, 36, av. de la Véra-Cruz. Tél. 70.05.84.
- Centre Mutualiste d'Optique, 24, rue du Croisic. Tél. 70.27.34.

ASSOCIATION DES MUTILES DU TRAVAIL ET INVALIDES CIVIL

Siège: Café de l'Ormeau, 38, rue Jean Jaurès. Tél. 75.62.63.

Permanences:

Au Siège: 1er dimanche de 9 à 11 h.

Renseignements:

- GAUTEUR Joseph, 14ter, rue F. Thomazeau, Rezé.
- BERTHAUD Albert, 13, rue Marcel Lacroix, Trentemoult.
- Conseil Juridique: Albert DEBOCK, Mutualité, 4, rue Désiré Colombe, Nantes.
Tous les jours de 9 à 12 h et de 14 à 18 h sauf lundi. Tél. 71.72.44.

Le But:

Représenter, défendre, informer, guider tous les handicapés, tous les infirmes et leurs ayants droits.

LES JEUNES

LES RESTAURANTS D'ENFANTS

Siège Social: 1, rue Jean-Louis. Tél. 75.45.41.

Le problème de la santé de l'enfant est important, c'est pourquoi le repas de midi constitue un facteur capital pour la croissance de l'adolescent.

La Municipalité désireuse de perfectionner les conditions de vie des enfants des travailleurs pendant leur séjour à l'Ecole Publique, modernise les cantines scolaires et les transforme en véritables « Restaurants d'Enfants ».

Le prix du repas est déterminé compte tenu du revenu des familles.

Tous les renseignements seront donnés avec beaucoup d'obligeance par Mme NAUDIN, Gestionnaire Municipal de la Caisse des Ecoles, Organisme assurant la gestion des « Restaurants d'Enfants » ou par les Directeurs et Directrices des Groupes Scolaires des Ecoles Publiques de Rezé.

A ce jour, il existe « 6 Restaurants d'Enfants »: Rezé-Bourg, Pont-Rousseau, L'Ouche-Dinier, Ragon, Château-Sud, La Houssais.

LES CENTRES AERES

Pour permettre aux enfants de la Commune de passer des vacances en plein air:

4 Centres Aérés fonctionnent pendant les grandes vacances scolaires.

Des projets sont à l'étude en vue d'ouvrir ces Centres pendant les vacances de Pâques et d'organiser des Centres du jeudi.

Un Office Municipal des Centres de Loisirs Educatifs pour l'Enfance de la Ville de Rezé vient de voir le jour.

Ainsi, l'organisation de ces Centres est assurée par un Organisme auquel les parents d'enfants fréquentant ces Centres et le personnel d'animation et de service seront largement associés. La Municipalité encore dans ce domaine donne à la population Rezéenne le moyen d'apporter son concours dans l'intérêt général au fonctionnement de ces divers Organismes.

Tous Renseignements:

Au Siège de l'Office Municipal, 1, rue Jean Louis. Tél. 75.45.41. animateur Permanent: Alain DELAROCHE.

LA COLONIE DE VACANCES

En juillet et août, chaque année 225 enfants de la Commune passent des vacances agréables dans un cadre exceptionnel pour des activités de plein air.

Située en Saint-Père-en-Retz, près de St-Brevin, la Colonie Municipale « La Pinelais » est ouverte à tous les enfants de 6 ans à 14 ans.

Pour l'avenir, cette Colonie sera gérée également par l'Office Municipal des Centres de Loisirs de la Ville de Rezé.

Pour tous renseignements:

Au Siège de l'Office Municipal. Tél. 75.45.41.

LA MAISON DES JEUNES

Située allée du Dauphiné dans des locaux mis à la disposition de la Municipalité à l'Association « Maison de Jeunes et d'Education Populaire », cette Maison ouverte à tous les Rezéens, organise des activités diverses:

- Culturelles: ciné-club, veillées, débats, spectacles, expositions.
- Manuelles: céramiques, dessin, photo-club.
- Educatives: guitare, flûte, danse rythmique. vacances en montagne...

Cette Maison est ouverte également aux adultes pour la gymnastique féminine et masculine d'entretien et toutes les activités culturelles.

Elle devient le rassemblement de toutes les activités culturelles. Son animateur Permanent est à votre disposition pour tous les renseignements que vous désirez: Bernard NECTOUX. Tél. 75.57.28.

Il est utile de préciser qu'un autre Foyer d'Education Populaire ayant un Club de Jeunes tient tous les samedis après-midi une permanence.

Tous renseignements:

19bis, rue Pierre Brossolette.

LES COURS D'ENSEIGNEMENT MENAGER

- **Fonctionnement:** Ecole de Filles de Pont-Rousseau.
- **Travail manuel:** Couture et bricolage, cuisine.
- **Cours:** le samedi après-midi de 14 h à 17 h. Effectif de 24 à 30 élèves en 3 groupes, dont 2 en couture et 1 en cuisine.
- **Participation aux repas:** 2,5 F par élève. Subvention Municipale: 1 F par élève.
- **Origine des élèves:** 6e et 5e de transition C.E.S. Pont-Rousseau et classes normales (6/1, 6/2, 5/1, 5/2) + élèves âgées, CM2 Pont-Rousseau.

LES COURS D'ADULTES

Pour le Certificat d'Etudes Primaires:

- **Fonctionnement:** à l'Ecole Garçons Château-Nord, Allée de Picardie.
- **Cours:** lundi, jeudi, vendredi, de 19 à 21 h. Age minimum exigé: 18 ans. Inscriptions reçues par Monsieur MAZEL, Ecole du Chêne-Creux; M. CORDINA, Ecole de Rezé-Centre.

TRAVAILLEURS PRIVES D'EMPLOI

Ce que vous devez savoir:

1. Toute personne privée d'emploi, même la jeune sortant d'Ecole, doit se faire inscrire au Bureau du Chômage. Mairie de Rezé.

2. Le pointage a lieu tous les jeudis de 9 à 10 h pour ceux âgés de moins de 60 ans, et de 10 à 11 h tous les 15 jours pour ceux ayant plus de 60 ans. Le refus de se présenter à ces contrôles peut entraîner la radiation.

3. Si vous tombez malade pendant votre chômage, vous devez faire signer par votre médecin un arrêt de travail et le transmettre dans les 48 h à votre Caisse de Sécurité Sociale et en informer les Services de la Mairie.

4. Pour les remboursements de la Sécurité Sociale, vous demandez une attestation d'inscription à un Service de Main-d'Œuvre.

5. Allocations Familiales: une attestation sera délivrée chaque début de mois.

6. Si vous trouvez du travail, en informer sans faute la Mairie.

AGENCE POUR L'EMPLOI

12, avenue Carnot, Nantes. Tél. 73.79.70.

Toute personne à la recherche d'un emploi doit s'y faire inscrire:

Heures d'ouverture:

Lundi de 8 h 30 à 11 h et de 13 à 17 h.
Mardi, mercredi, jeudi: de 8 h 30 à 11 h 15, 13 à 17 h.
Vendredi de 8 h 30 à 11 h 15 et de 13 à 16 h.

Le lundi soir de 17 à 20 h 30 ouverture réservée exclusivement aux personnes qui travaillent mais recherchent un nouvel emploi.

Travailleurs sans emploi, faites-vous inscrire au « Bureau du Chômage », Mairie de Rezé.

Employeurs qui recherchez du personnel, consultez les services de la Mairie.

Le meilleur accueil sera réservé à chacun pour toutes informations à ce sujet.

LES ASSOCIATIONS A VOTRE DISPOSITION

Associations familiales

ASSOCIATION SYNDICALE DES FAMILLES - A.S.F.

Siège Social:

M. GAUTRET, 29, rue J.B. Hamon.

Permanences:

Centre Social, 2e et 4e mercredis de 14 à 17 h; Salle A: 3e mercredi de 20 h 30 à 22 h 30.

Renseignements:

Mme FEVRE, 49, rue de la Sansonnière.

ASSOCIATION FAMILLES DE FRANCE - A.F.F.

M. HERVOUET, 613, Maison Radieuse. Tél. 75.44.97.

Radio - Electricité - Télévision - Lustrerie
Electro-Ménager

J. Maidon

71, Rue Aristide-Briand
44 - REZE — Tél.: 75.67.12
VENTES — REPARATIONS

OPTIQUE ACOUSTIQUE

Claude Baron

31, rue Jean-Jaurès
REZE-LES-NANTES Téléphone: 75.40.47

des placements nets d'impôts

5,25 % sur le PREMIER LIVRET
(4,25 % d'intérêts + 1 % prime de fidélité)

5,55 % avec les BONS D'ÉPARGNE
à 5 ans - Anonymat absolu

7 % sur le Plan d'Épargne-Logement
même sans projet immobilier

**de nombreuses facilités,
des prêts à taux réduits...**

Renseignez-vous à la

CAISSE D'ÉPARGNE DE NANTES

8, rue de Bréa

AGENCES URBAINES:

REZE-PIRMIL — 19, rue Dos-d'Ane — ouverte du mardi au samedi,
de 8 h 30 à 11 h 30 et de 13 h 30 à 17 h.

Centre Commercial CHATEAU DE REZE — Ouverte du mardi au
vendredi de 9 h 15 à 12 h 15 et de 15 h 15 à 19 h.
— samedi, de 9 h 15 à 12 h 15 et de 15 h 15 à 17 h.

Stationnement du CAR-SUCCESSALE à:

RAGON — Près Café-Tabac: Lundi et Jeudi de 9 h 30 à 10 h.
TROIS-MOULINS - Devant Café Terminus: Lundi, Jeudi de 10 h 05
à 10 h 25

SAINT-PAUL - Près de l'église: Lundi et Jeudi de 10 h 30 à 11 h 30
TRENTEMOULT - Place Levoyer: Lundi et Jeudi de 14 h 30 à 16 h
REZE-Mairie - Place J.-B. DAVIAIS: Lundi et Jeudi de 16 h 15
à 17 h 15



SIMCA - CHRYSLER

Concessionnaire

Ets MOINET S.A.

25 et 27, rue Jean-Jaurès
REZE — Téléphone: 75.65.56

COUVERTURE - CHAUFFAGE
SANITAIRE

S^{TE} PAPON-MESNIL

SIÈGE SOCIAL:
5, rue Dos d'Ane - 44 - NANTES
Téléphone: 75.60.16

Dr ABIVEN (rééducation vertébro-thérapie)
81, rue Jean Jaurès. Tél. 75.71.97.
Dr DEJOUR (oto-rhino)
55, av. de la Libération. Tél. 75.48.19.
Dr TOSKER (chirurgie générale)
37, rue J.B. Vigier. Tél. 75.62.83.
Dr TRIBON (Radiologie)
Château de Rezé. Tél. 75.42.55.

PHARMACIEN-BIOLOGISTE

Laboratoire A. KERJEAN et A. JOURDAN
14, rue Alsace-Lorraine. Tél. 75.44.13.

PHARMACIENS

Pharmacie AUBRON
1, rue de Lattre de Tassigny. Tél. 75.68.86.
Pharmacie BARON-PLESSIS
40, rue de la Blordière. Tél. 75.45.46.
Pharmacie BONHOMME
92, rue A. Briand. Tél. 75.63.10.
Pharmacie EON-TRENTEMOULT
Tél. 75.63.43.
Pharmacie LE GRAND-LEHAY
75, rue de la Commune de 1871. Tél. 75.69.22.
Pharmacie NEXER-LA CROIX DE REZE
Tél. 75.49.00.
Pharmacie OGER
86, rue Jean Jaurès. Tél. 75.68.23.
Pharmacie PRIGENT
48, rue A. Lorraine. Tél. 75.64.31.
Pharmacie RIOU-MORET
36, rue Félix Faure. Tél. 75.65.30.
Pharmacie ROBIN
2, rue J.B. Tendron. Tél. 75.48.99.
Pharmacie SPARFEL
Château de Rezé. Tél. 75.45.47.

INFIRMIERES MUNICIPALES

La Carterie — 21, rue Chupiet. Tél. 75.67.33.

INFIRMIERES PRIVEES

Mlle GUILLE
46, rue Jean Jaurès.

AMBULANCIERS

M AUGER
25, route des Sorinières. Tél. 75.61.27.
M. BANCHEREAU
19bis, rue Mazureau. Tél. 75.40.16.
M. BLINEAU
107, rue de la Commune de 1871. Tél. 75.51.80.
M. BERNAUDEAU
Pont de Pont-Rousseau. Tél. 75.54.59.
M. BLAIS
9, rue Charles Rium. Tél. 75.56.08.
M. DAVIAUD
46, rue Félicien Thomazeau. Tél. 75.66.11.

M. JAVELLE
50, rue de la Commune de 1871.
M. LE BRIS
85, rue Jean Fraix. Tél. 75.44.44.
M. PICHON
84, rue de la Marrière - Trois-Moulins.
M. VALLET
25, rue Alsace-Lorraine. Tél. 75.61.51.
M VRIGNAUD
39, rue Aristide Briand. Tél. 75.41.71.

ORTHOPHONISTES

La rééducation du langage oral et écrit (remboursé
par la Sécurité Sociale).

Mme FLATRES
20, rue Félix Tableau. Tél. 75.40.38.
Mlle Chantal POUVEAU,
25, rue de la Balinière. Tél. 75.46.18.

EN CAS D'URGENCE

POMPIERS DE NANTES

Caserne Commandant Gouzé
Tél.: 18
Caserne Commandant Gouzé
Tél.: 74.12.34
Caserne Commandant Gouzé
Tél.: 74.37.46

POLICE SECOURS DE NANTES

Tél.: 17

COMMISSARIAT DE POLICE

REZE - Allée de Touraine
Tél.: 75.61.55

GENDARMERIE DE REZE

Rue Pierre Brossolette
Tél.: 75.65.76

CENTRE ANTI-POISON

C.H.U. NANTES
Tél.: 73.42.59

CENTRE DE TRANSFUSION SANGUINE

Hôtel Dieu - Allée Charles Miraillet
Tél.: 71.33.85

Si vous constatez des oublis dans l'énumération des
renseignements figurant dans cette plaquette, soyez
aimable, signalez-le à la Mairie de Rezé qui vous en
remercie.

Librairie GRASLON Père & Fils

6ter, rue l'Ouche de Versailles
44 - NANTES — Tél.: 74.15.59

Toutes Fournitures Scolaires
Livres Classiques
et de Bibliothèque

SEULE
**CARBOXYQUE
FRANÇAISE**
PEUT VOUS ASSURER LA
SECURITE
D'UN SERVICE COMPLET
DANS TOUTE LA FRANCE!

Vous avez raison de préférer Carboxyque Française... Elle vous garantit un "Service Complet France Entière"!

1. Livraison dans toute la France.
2. Des techniciens constamment à votre service pour étudier vos problèmes chez vous.
3. Un anhydride carbonique de "naute pureté".

CARBOGAZ* - CARBOFLUIDE* -
CARBOGLACE* SONT DES PRO-
DUITS CARBOXYQUE FRANÇAISE.

LA CARBONIQUE FRANÇAISE - 91, Fg ST-HONORÉ - PARIS-8 - 225-51-79

NCK-CAR 3804

* marques déposées.

PAPECH

PIECES ADAPTABLES
POUR ENGINS A CHENILLES

105, Rue de la Basse-Ile
44 - REZE — Tél.: 75.45.24

ELEXA — MIELE — FRANCIA — IGNIS
RADIO - TELE - MENAGER
H. BEAUPERIN
50, route de Clisson — 44200 NANTES
Tél.: 75.59.13
DEPANNAGE TOUTES MARQUES
LINCOLN — MOULINEX — CANDY

REELA — CLARVILLE — COSTE — SEB — PARIS RHONE
PHILIPS — PATHE — BRANDT — THERMOR — CALOR

ACHETEZ MOINS CHER!

- ★ TEXTILES
- ★ PRET-A-PORTER
- ★ PLONGEE SOUS-MARINE

**centre distributeur
E. LECLERC**

CENTRE LECLERC TEXTILES

4, RUE PIERRE-CHEREAU — 44 - NANTES
Téléphone: 71-65-51

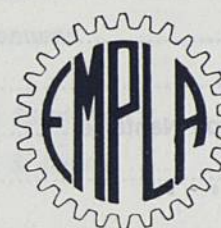
14, RUE ALSACE-LORRAINE — 44 - REZÉ
Téléphone: 75-61-47

La Presse Nantaise

Presse-Océan

L'ÉCLAIR

...à votre disposition



Engrenages et Mécaniques de Précision Loire-Atlantique

MECANIQUE GENERALE DE PRECISION

FOURNITURES DE TOUS ENGRENAGES - DROITS, HELICOIDAUX, CONIQUES

VIS ET ROUES TANGENTES - CREMAILLERES DU MODULE 0,5 AU MODULE 20

Rue du Seil — Z.I. REZE — Téléphone: 75.61.36

DES RÉCLAMES... DES PRIX IMBATTABLES en...

REFRIGERATEURS — CHAUFFAGE — TELEVISION
APPAREILS & ROBINETTERIES SANITAIRE

SANI - CHAUFFAGE

L. RAYNAUD

53, rue de la Commune — REZE — Tél.: 75.65.38 - 75.71.65
FACILITES DE PAIEMENT

Index des Annonceurs

Airiau	54	Cie des Eaux et de l'Ozone	40
Amond	47	Cinéma Saint-Paul	29
Atelier de Menuiserie Sainte-Anne	33	Clairette	10
Ateliers Rezéens d'Application Mécaniques	23	Clinique Chirurgicale	12
Au Mobilier Nantais	53	Coeslier	11
« Au Terminus »	47	Colas	4
		Coopérative Laitière de la Région Nantaise	19
Bahuaud-Fontaine	9	Couraud	8
Banque Populaire Bretagne Atlantique	31	Danbel	26
Baranger	13	Daubier	4
Baron	62	Delaunay	39
Beauperin	64	Denier	19
Bergère	27	D.E.R.I.	3e Couv.
Bernard	12	Diat	12
Bezier	17	Dipo	65
Bouloux	24	Doizon	27
Bourdon	36	Duchesse Anne	16
Boursier	39	Dupé	15
Boyauderie Nantaise	29	E.M.P.L.A.	65
Breton	47	Ex	24
Brunet	17		
		Fabulet	37
Café « La Paix »	16	Frontini	37
Caisse d'Epargne de Nantes	62		
Carboxyque Française	64	Gendron	30
Cassard	17	Générale Aviation	15
C.G.E. - Alsthom	18	Grandjouan	42
Chailloux	7	Graslon	64
Charpentier	14	Graton	47
Chevalier	23		

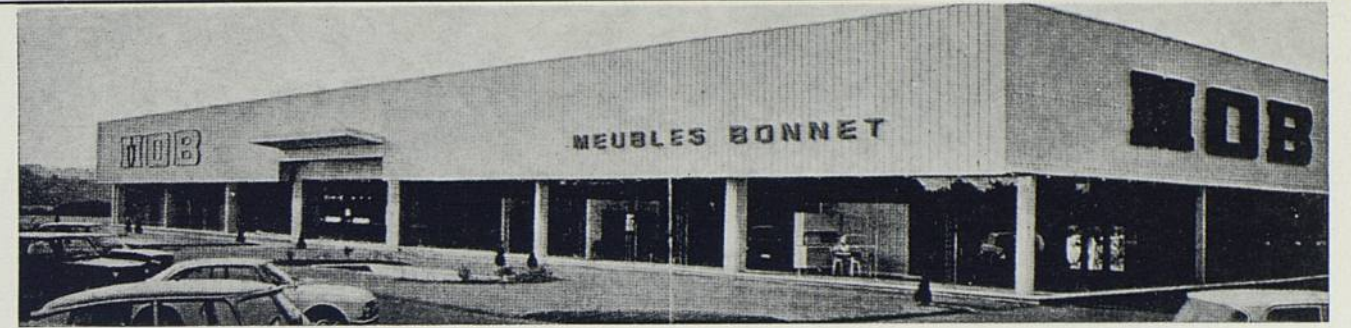
Grippay	20	Nantes - Sanders	40
Guihal	43	Nantes - Sud Caravanes	35
Guilbaud	33	Naudin-Bernard	21
Guilbeaud & Bonneau	17	Nouel	16
Guittonneau	26		
		Papech	64
Hôtel Saint-Paul	30	Papon-Mesnil	62
Huet & Lanoë	21	Paysage S.C.O.P.	34
		Pétillot	8
Joubert	4	Pichevin	27
		Pineau	14
Lebeaupin	23	Prisunic Rezé	15
Le Berre	39	Provença	8
Lebert	4		
Le Bourget	54	Reffé	37
Le Bris	21	Rezé - Ameublement	21
Leclerc	13	Rive Gauche	37
Leclerc	64	Rortais-Lepavec	24
Leduc	34		
Lépine	8	Samda	9
Leray	13	Sani - Chauffage	65
Leray	26	Sanygia	20
Lizé	14	S.N.D.P.S.	22
		S.N.D.P.S.	35
Maidon	62	S.O.C.A.E.	28
Mainguy	54	Société d'Applications	21
Mauget	20	S.O.C.O.G.I.	25
Ménard	7	Sport - Ville	36
Meubles Bonnet	3e Couv.	S.R.D.A.	2
Moinet	62	S.R.M.A.	33
Moreau-Vitris	47	Studio Delacour	14

Index des Annonceurs

Annuaire des Annonceurs

1	2	3	4	5	6	7	8	9	10	11	12	13	14	15	16	17	18	19	20	21	22	23	24	25	26	27	28	29	30	31	32	33	34	35	36	37	38	39	40	41	42	43	44	45	46	47	48	49	50
---	---	---	---	---	---	---	---	---	----	----	----	----	----	----	----	----	----	----	----	----	----	----	----	----	----	----	----	----	----	----	----	----	----	----	----	----	----	----	----	----	----	----	----	----	----	----	----	----	----

Dépôt légal: premier trimestre 1973



**4000 m²
d'Exposition de
MEUBLES DE QUALITÉ**

ouverture tous les jours
sauf dimanche
Grande nocturne
les vendredis
jusqu'à 22 h
ENTREE LIBRE

*Avant d'acheter
visitez
nos Magasins*

MOB **MEUBLES BONNET**

GENESTON - Tél. 205 et 206

Succursale à Saint-Philbert-de-Grand-Lieu

SERVICE - QUALITÉ - CHOIX - PRIX



**« LA MEILLEURE QUALITÉ
AU MEILLEUR PRIX »**

Téléphone : 76.42.36

**Habitations Principales
Collectif et Individuel**

**Résidences secondaires
dans le cadre « LOISIRS**

**et INVESTISSEMENTS »
Mer et Montagne**

Imprimé en Belgique par Snoeck-Ducolx & Fils, Gand