

# OFFICE MUNICIPAL DES SPORTS



O.M.S. REZE





**fimotel**

**42 Chambres T.V. Canal + Vidéo Satellite**

FORFAITS SPORTIFS - Vendredi - Samedi - Dimanche - Jours Fériés  
CHAMBRE 1 ou 2 Personnes 155 F.

## **RESTAURANT LE GAULOIS**

MENUS SPORTIFS - BOISSONS COMPRISES - A PARTIR DE 60 F

## **HOTEL FIMOTEL**

5, impasse Ordronneau - Parc Activité - ATOUT SUD  
44000 REZE - Tél. 40 04 20 30

**L'AMENAGEMENT  
ET L'IMMOBILIER  
PLEIN SUD**

**REZE**

15, avenue Louise-Michel  
44400 REZE  
Tél. 40 32 20 00

**EDITEUR**  
**MEDIA INFORMATION**  
RC B 313 632 499 - 78 B 328



**Siège Social :**  
16, rue de la Merci  
34000 MONTPELLIER  
Tél. 67 92 53 77

**Direction :**  
Bernard MIMOUNI

**Photocomposition  
et Imprimerie**  
CAUSSES & CEVENNE  
St-Georges-de-Luzençon  
12100 MILLAU  
Tél. 65 42 34 26



## SOMMAIRE

<i>Page</i>	<i>3</i>	<b>LE MOT DU PRESIDENT</b>
	<i>5</i>	<b>ROLE DE L'O.M.S.</b>
	<i>6</i>	<b>BUREAU DE L'O.M.S.</b>
	<i>7</i>	<b>COMITE DIRECTEUR</b>
	<i>9</i>	<b>COMMISSIONS DE L'O.M.S.</b>
	<i>10</i>	<b>CENTRE MEDICO SPORTIF</b>
	<i>11</i>	<b>EDUCATION PHYSIQUE ET SPORTIVE</b>
	<i>12 - 13</i>	<b>LE SPORT DANS LES COLLEGES ET LES LYCEES</b>
	<i>15</i>	<b>PLAN</b>
<i>17 - 18 - 19 - 20</i>		<b>TABLEAU DES DISCIPLINES</b>

## REMERCIEMENTS

La couverture illustrant notre Revue est la reproduction d'une affiche réalisée par les enfants de l'école maternelle de la Galarnière sous la responsabilité de **Mme CAVALIN**.

Le Bureau de l'O.M.S. adresse ses vifs remerciements aux artisans, commerçants et industriels qui en acceptant une annonce publicitaire dans notre revue en ont permis la réalisation.

### COMPAGNIE DES EAUX ET DE L'OZONE

Gestion de services publics d'eau potable et d'assainissement



#### SECTEUR DE REZE

2, rue du Haut-Landreau - B.P. 165

**BUREAUX DE L'AGENCE**

ouverts de 8 h à 12 h et de 14 h à 16 h 30  
sauf le vendredi après-midi, samedi et dimanche

**PERMANENCE POUR SERVICE D'URGENCE : TEL. 40 04 06 06**

**ECLAIRAGE PUBLIC ET SIGNALISATION**

4, rue du HAut-Landreau - 44400 REZE

**PERMANENCE POUR SERVICE D'URGENCE : TEL. 40 75 90 36**

1000 M<sup>2</sup> D'EXPOSITION  
200 MODELES DE CHAISES  
CUISINES AMENAGEES  
FACILITE DE PAIEMENT

**bion meubles**

14 Place Radigois - Le Douet - St Sébastien - Tél. 40 34 48 22



# INTERMARCHE

*Les Mousquetaires de la Distribution*

*Votre partenaire pour le bon rapport  
PRIX BAS / QUALITE*

29, rue de la Blordière  
44400 REZE - Tél. 40 75 90 92



**3,6 L. La consommation  
la plus réduite du monde.\***



**Mini consommation pour un moteur maxi souple en ville et maxi puissant sur route.**

\* Dans sa catégorie. Consommations normalisées : 3,6 aux 100 km à 90 km/h,  
5,0 l à 120 km/h, 5,2 l en parcours urbain.

**CITROEN SUD LOIRE**

9, rue C. Rivière  
Rte de la Rochelle - 44400 REZE - ☎ 40 75 24 44



**AX Diésel**

*Ateliers et magasins ouverts du lundi au vendredi de 8 h à 18 h sans interruption - Samedi matin 8 h 30 - 12 h 30*



## LE MOT DU PRESIDENT



L'honneur me revient de vous présenter cette première revue d'information de l'Office Municipal des Sports.

Pourquoi une revue d'information ?

- Pour permettre à tous les rezéens de trouver le sport et le club de leur choix.

- Pour mieux faire connaître le rôle et la place de l'O.M.S. aux rezéens.

L'O.M.S. est une association - Loi 1901 - qui n'est ni un service municipal des Sports, ni une association sportive, ni une Commission Municipale.

L'O.M.S. est composé de membres issus des clubs sportifs, des élus municipaux, de médecins du C.M.S., de membres de l'enseignement (U.S.E.P.). L'O.M.S. est indépendant de la municipalité et son Président est désigné par l'ensemble des membres de son Comité Directeur.

C'est un organisme de concertation, de réflexion et de propositions permettant de renseigner la municipalité sur les besoins des sportifs rezéens, qu'ils pratiquent le sport de compétition ou le sport-loisir.

L'O.M.S. de Rezé est en relation avec les O.M.S. du département de Loire-Atlantique, qui sont regroupés au sein du Comité Départemental des O.M.S., dont le siège social est à Rezé, ainsi qu'avec les O.M.S. des autres villes de France par l'intermédiaire de la Fédération Nationale des O.M.S., qui joue auprès des différents ministères le même rôle que les O.M.S. au niveau de la municipalité.

L'O.M.S. de Rezé a été créé il y a 18 ans de par la volonté de Lucien CAVALIN et du Maire de l'époque, M. PLANCHER.

Depuis cette date, nous avons toujours rencontré après des municipalités qui se sont succédées, les appuis financiers et matériels qui nous permettent d'exister et je tiens ici à remercier la municipalité actuelle et plus particulièrement Jacques FLOCH ainsi que le Délégué aux Sports Michel DAFNIET, pour leur appui et leur volonté de prendre en compte les avis de l'O.M.S.

**Alain ZADRA**

### REZ-AUTO

Concessionnaire PEUGEOT TALBOT



SUD LOIRE

Route de Pornic - 44400 REZE

Tél. 40 84 34 00

LES TENNIS

Jacques  
ROBIN



**S.N. OUEST  
SPORTS  
INDUSTRIE**

Rue des Piliers de la Chauvinière - Z.I.L.  
44805 SAINT-HERBLAIN - Tél. 40 94 86 82



# Société Bretonne de Travaux Publics

S.A. au capital de 2 340 000 F  
Fondée en 1922

Siège Social

**ST-NAZAIRE - 44 - DISSIGNAC - B.P. 115 - Tél. 40 70 22 56**

Agence : COUËRON - Tél. 40 86 11 57

Bureau : DONGES - Tél. 40 45 72 13

**Terrassements mécaniques  
Routes - Toutes canalisations  
Génie Civil**

Le Groupement de ces deux entreprises régionales a réalisé  
la tranche 1988 du réseau d'assainissement  
de la ville de REZE

---

## rousseau atlantique

---

VOIRIE

RESEAUX DIVERS

ADDUCTION D'EAU

ASSAINISSEMENT

GENIE CIVIL

FORAGES HORIZONTAUX

**S.A.R.L. - ZONE INDUSTRIELLE**

**44260 SAVENAY - B.P. N° 28**

**Tél. 40 58 97 22**

## ROLE DE L'O.M.S.

L'O.M.S. composé entièrement de bénévoles, a pour mission de permettre au plus grand nombre possible de pratiquer une activité physique et sportive et d'arriver au meilleur niveau possible.

L'O.M.S., association Loi de 1901, rassemble des élus municipaux, des médecins, des enseignants et des sportifs afin de régler, en parfaite harmonie, tous les problèmes qui se posent en matière de pratique sportive.

L'O.M.S. étudie les besoins de la commune en matière d'équipement sportif. Il les communique à la Municipalité et en collaboration, essayant d'en obtenir la réalisation.

L'O.M.S. organise la meilleure répartition possible des installations, en assurant le plein emploi de celles-ci.

L'O.M.S. émet des avis auprès de la Municipalité sur la répartition des subventions. Il propose à la Municipalité toutes les suggestions permettant un emploi équitable des installations sportives (charte d'utilisation, convention pour la publicité etc...).

L'O.M.S. organise ou aide à l'organisation de toutes fêtes et manifestations de propagande en faveur des activités sportives.

L'O.M.S. participe à la gestion du Centre Médical Sportif et développe auprès des clubs des formations médico-sportives pour les entraîneurs bénévoles.

L'O.M.S. essaie de faire régner la meilleure harmonie possible entre tous les sportifs rezeens.

L'O.M.S. encourage les efforts et les résultats méritants des associations par la dotation de récompenses.



# BUREAU DE L'O.M.S.

**Président :** M. Alain ZADRA



**Vice-Présidents :**

Mme Béatrice BERNARD

M. Lucien CAVALIN

M. Patrick CHAUVIN

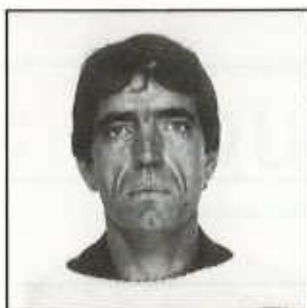
M. Michel GAUTIER



M. Pierre HANNEDOUCHE

M. Hubert RICHARD

M. René SEROUX



**Secrétaire :**

Béatrice BERNARD



**Trésorier :**

M. Jean GRENON



**Trésorier-Adjoint :**

M. Michel GAUTIER



**Membres :**

M. TUAL

M. BONNET

M. BOUTET

M. OLIVIER

un représentant U.S.E.P.



# COMITE DIRECTEUR DE L'O.M.S.

## LE COMITE DIRECTEUR DE L'O.M.S. DE REZE

Se compose actuellement de 7 membres de la Municipalité dont :

M. le Maire

M. l'adjoint aux sports

et de 53 membres représentant 40 clubs ou Associations de la ville dont :

- 1 groupement de 9 U.S.E.P.

- 2 membres composés de : M. Alain DAYOT (secrétaire C.M.S.)

M. Michel GAUTIER (Trésorier adjoint)

- 1 médecin responsable du C.M.S. le Dr LE POULENNEC

- 1 animateur du Secteur Jeunesse : M. NULLIAC

## LE COMITE DE GESTION DU CENTRE MEDICO-SPORTIF

Président : M. Le Maire

Vice-Président : Dr LE POULENNEC, médecin coordinateur

Secrétaire : M. DAYOT

Trésorier : l'adjoint aux Sports

Membres : 6 conseillers municipaux

6 membres de l'O.M.S.

Le fonctionnaire responsable de l'administration du centre

# COMISSIONS DE L'O.M.S.

## COMMISSION DES MANIFESTATIONS ET ECHANGES SPORTIFS

Responsable : P. CHAUVIN assisté de M. GAUTIER

Membres : 1 représentant de chaque club

## COMMISSION DES TERRAINS

Responsable : H. RICHARD

Membres : 1 représentant de chaque club utilisateur de terrains.

## COMMISSION DES SALLES

Responsables : R. SEROUX et N. GRATON

Membres : 1 représentant de chaque club utilisateur.

## COMMISSION EQUIPEMENT ET URBANISME

Responsable : P. HANNEDOUCHE

Membres : MM. CAVALIN, COUDRIAU, U.S.E.P., GAUTIER, SEROUX, CORNU, RICHA, Mme BERNARD.

## COMMISSION FINANCES

Responsable : J. GRENON

Membres : M. ZADRA, le Trésorier et le Président de chaque club,

Commissaires aux Comptes : MM. PAPIN et COCHETEL.

## COMMISSION DES STATUTS

Responsable : M. CAVALIN

Membres : MM. ZADRA, BOUTET.

## COMMISSION PISCINE

Responsable : P. TUAL

Membres : MM. JOYEUX, HANNEDOUCHE, GRENON, BRULE, VENEREAU, REMAUD, GUIHARD, DUBE, DAFNIET, CLAIREY.

## COMISSION INFORMATION ET FORMATION

Responsable : Mme BERNARD.



# LE GUILLOU

- BATIMENT
- REHABILITATION
- TRAVAUX PUBLICS
- TAILLE DE PIERRE

**SIEGE SOCIAL**  
9, rue Augustin-Fresnel  
44071 NANTES CEDEX 03  
**Tél. 40 93 07 77**  
**Télécopie : 40 50 18 65**



**CERA** ARCHITECTES INGENIEURS ASSOCIES  
BUREAU D'ETUDES TECHNIQUES

15, RUE DE LA RIVAUDERIE - 44800 ST-HERBLAIN  
© 40 38 13 13

*Pose - Entretien  
Transport de votre billard*

**M. Yannick FAVROULT**

97, Rue du Moulin-à-Huile  
44400 REZE

Tél. 40 874 28 37



**CABINET  
BEAUPERE MONNIER**

*Transactions immobilières  
Administration de biens*

Pl. de la Renaissance - 44402 REZE CEDEX  
B.P. 105 - © 40 75 68 72



*CHAUFFAGE - SANITAIRE - COUVERTURE - ELECTRICITE*

**France - Chauffage  
ROUSSEAU s.a.r.l.**

3 bis, rue Laënnec - 44000 NANTES  
Tél. 40 89 11 26

*Installation - Vente prêt à poser avec assistance technique  
Dépannage - S.A.V. - Rénovation - Travaux tous corps d'état*

**DEVIS - ETUDES DE FINANCEMENT GRATUITS**  
*Installateur Chaînegaz - Salles de Bain clés en main*



10, rue Aristide-Briand  
44400 REZE

**Tél. 40 75 44 82**



**CINEMA ST-PAUL**

*Le 7e art au cœur de votre ville*

Vendredi : 20 h 30

Samedi : 15 h 00 - 20 h 30

Dimanche : 14 h 30 - 17 h 00

38, rue Julien-Douillard - 44400 REZE - Tél. 40 75 41 91



# CENTRE MEDICO-SPORTIF

- Présidé par Monsieur le Maire de REZE
- Administré par un Comité de Gestion constitué par :
- 6 membres du Conseil Municipal
- 6 membres de l'Office Municipal des Sports
- 1 Médecin coordinateur
- **COMITE MEDICAL**

Docteur LE POULENNEC (Médecin coordinateur)  
Docteur AURIACOMBE  
Docteur DESPLANQUES  
Docteur FAUROUX  
Docteur BRION  
Docteur POSSEME  
Docteur RIOU  
Docteur SUDRY (Cardiologue)

Pour tout renseignement, le Secrétariat est ouvert de 8 h à 12 h et de 13 h à 18 h. - Tél : 40 75 81 59  
Les visites ont lieu du Lundi au Vendredi de 16 h 30 à 19 h (le Mercredi de 15 h à 19 h).

Le Centre Médico-Sportif de REZE a été créé en 1974 pour répondre aux obligations de la loi en matière d'E.P.S.  
En effet comme une grande partie de la médecine préventive, celle-ci n'est pas agréée par la Sécurité Sociale et les examens médicaux auxquels elle donne lieu ne peuvent pas être inscrits sur les feuilles de maladie que nous connaissons.

A l'époque les examens médicaux obligatoires pour pratiquer une discipline sportive étaient le plus souvent réalisés grâce au bénévolat des médecins dans des conditions aléatoires (vestiaires, salles de sport, etc...).

L'O.M.S. de REZE a rapidement pris conscience de cette anomalie et dans le but d'assurer au plus grand nombre au moins un examen médical annuel a obtenu de la Municipalité de REZE de mettre en place un outil et du personnel pour faire face à cette obligation légale.

Les dirigeants de clubs ont constamment soutenu cette démarche.

Les consultations ont lieu 36, rue Alexandre Huchon, elles peuvent être individuelles ou collectives.

Le centre Médico-Sportif est agréé :

- Fédération Française Basket-Ball
- Fédération Française Volley-Ball
- Fédération Française Hand-Ball pour les examens de doubles surclassements (cadets autorisés à jouer en seniors)
- Fédération Française Parachutisme
- Fédération Française Plongée.

Il propose des consultations de traumatologie du sport, de suivi de l'entraînement et organise des sessions de formation des entraîneurs aux problèmes de condition physique.

Tous les médecins exerçant au Centre Médico-Sportif sont titulaires du diplôme de Biologie du Sport.

Jean Yves Le POULENNEC



## Rineau FRERES

Siège social : 46, bd. de la Prairie-au-Duc

B.P. 1134 - 44021 NANTES Cedex 01 - Tél. 40 41 00 00 - Télex 283 632

Agences : Angers - Brest - Cholet - Evreux - La Baule - Rennes - Lannion

Quimper - Rouen - St-Nazaire - Beaumont Hague

génie climatique - tuyauteries industrielles

protection automatique incendie

plomberie - couverture

bardages



## HOTEL DU CHEVAL BLANC

Bar - Parking fermé - Salle de Réunions

20 chambres entièrement renovées, équipées

BAINS et W.C. ou DOUCHE et W.C.

Téléphone direct - Télécouleur

Réveil automatique

ACADEMIE REZEENNE

DE BILLARD

50, rue de la Commune

Quartier Pont-Rousseau

44400 REZE

Tél. 40 75 65 07 PubliTélex 700 610

# EDUCATION PHYSIQUE ET SPORTIVE A L'ECOLE PRIMAIRE

L'éducation physique et sportive à l'école.

Les activités physiques jouent un rôle irremplaçable dans le développement de l'enfant. Elles facilitent l'épanouissement de ses possibilités physiques et sociales, satisfont son désir d'action et de mouvement et tout en respectant la personnalité de l'individu, concourent à former son sens des responsabilités.

**D) Les objectifs fondamentaux de l'Éducation physique et sportive à l'école sont les suivants :**

- a) Hygiène et santé : aide à la croissance, développement de la robustesse et de l'endurance et acquisition de la « condition physique ».
- b) Moyen de connaissance du monde : prise de conscience des notions essentielles (espace - temps - masse - pesanteur - équilibre - mouvement - vitesse), ressenties avant d'être expliquées. Contribution au développement de l'intelligence, et à la réduction des déficiences motrices.
- c) Développement des capacités d'action et d'adaptation :  
Acquisition de savoir-faire fondamentaux (marcher - courir - sauter - lancer - porter) et de savoir-faire techniques mais essentiels (gestes de sécurité, déplacements, natation, gestes utilitaires). Recherche progressive de l'aisance dans des comportements préfigurant les sports.  
- *Utilisation du corps comme moyen de communication :*  
Mieux connaître son corps, être à l'aise dans ses mouvements. Libérer les tensions internes et contribuer à la formation du sens esthétique (danse, expression corporelle).  
- *Contribution à l'éducation sociale :*  
Formation du caractère et éducation du sens social par la pratique de jeux, de sports, occasions privilégiées d'une véritable intégration à la vie collective : se reconnaître, comprendre et accepter les autres, les règles, adhérer à l'organisation du groupe, prendre des responsabilités, se conduire de manière loyale.  
Préparation aux loisirs, acquisition de l'habitude d'une pratique continuée après l'école.  
Tels sont les extraits des Instructions Officielles.  
Ces axes d'action prioritaire qui s'édifient d'une manière complexe, sont travaillés globalement et progressivement.

## **II) La mise en œuvre de l'Éducation Physique à l'école.**

L'instituteur de la classe, est seul responsable de la mise en œuvre de l'E.P.S. dans sa classe. Il peut être aidé par des intervenants extérieurs.

Les moniteurs municipaux en Education Physique et sportive, au nombre de 3 à Rezé, ont pour mission d'aider les enseignants et ils participent à la mise en place d'activités nouvelles. Ils interviennent dans un nombre limité de classes, après décision de l'équipe éducative de l'école.

Les maîtres-nageurs-sauveteurs (au nombre de 5 à Rezé) assurent la surveillance de l'activité natation, et enseignent dans la plupart des classes primaires.

Les différents intervenants extérieurs reçoivent en début d'année scolaire un agrément de l'Inspectrice Départementale de la circonscription et ils élaborent un projet pédagogique conforme aux Instructions Officielles, avec la conseillère pédagogique en éducation physique.

**III) Principales activités pouvant être pratiquées dans les écoles :** (elles sont liées aux installations sportives et au matériel mis à la disposition du groupe scolaire, ainsi qu'à la formation continue).

- athlétisme - gymnastique - natation - orientation - patin à roulettes - danse - expression corporelle - jeux de tradition enfantine - jeux d'équipes - sports collectifs adaptés - jeux d'opposition etc...

## **IV) Associations participant à la promotion de l'Éducation Physique et Sportive à l'école.**

L'Association d'Education Populaire pour la fête de la Jeunesse. C'est une association Loi 1901 qui regroupe tous les enseignants de la ville de Rezé.

Elle organise, en mai, des triathlons pour tous les enfants des écoles publiques de Rezé, du cours préparatoire au C.M.2 (l'an dernier : 2000 participants).

L'U.S.E.P. L'Union Sportive de L'Enseignement du Premier degré. (Association loi 1901). Elle est la seule association habilitée par l'Education Nationale pour organiser des rencontres sportives dans le cadre scolaire (rencontres inter-classes, inter-écoles, inter-communes, à l'échelon départemental). L'U.S.E.P. regroupe cette année 1100 élèves de la maternelle au C.M.2 et vise à une pratique sportive pour tous les enfants, cherche à promouvoir la vie associative et à développer l'esprit de « fair-play » dans le sport. Chaque année, elle organise une fête multi-sports sur le stade de la Trocardière.

## **V) Les classes de découverte.**

Organisées à l'initiative de l'instituteur de la classe, elles permettent la découverte d'un milieu nouveau (mer - montagne - campagne) et des activités adaptées à ce milieu (ski de fond - de piste - voile - char à voile - poney). Elles favorisent donc une continuité et un affinement dans la pratique sportive des enfants.

L'Éducation Physique et Sportive joue un rôle capital à l'école maternelle et primaire. Elle affirme son importance qui n'est ni supérieure, ni inférieure à celle des autres disciplines de l'éducation. Elle offre aux enfants des activités multiples qui concourent toutes au développement global de l'individu et refusent la spécialisation précoce.

E. Valen  
Conseillère pédagogique en  
Éducation Physique et Sportive.



## LE SPORT DANS LES COLLEGES ET LES LYCEES

Les associations sportives des lycées et des collèges offrent des activités sportives en cohérence avec l'éducation physique et sportive mais sans pour autant se confondre avec elle.

Elles favorisent les différents niveaux de pratique pour permettre à chacun de s'exprimer. Il n'est pas possible, en effet, d'ouvrir le même sport dans le même championnat à des élèves opérant régulièrement en « civil » tandis que d'autres viennent seulement de le découvrir en « scolaire ».

Au travers des compétitions et des entraînements de l'Association Sportive (l'A.S.), c'est une relation plus étroite avec les enseignants et avec adultes qui est offerte aux jeunes ; c'est plus d'engagement au niveau de l'établissement et plus d'intérêt porté à la vie scolaire et sportive.

Par la signature d'une licence, la nécessité de souscrire une assurance, de trouver des aides financières, c'est un contact et une ouverture en direction des collectivités locales, de l'Office Municipal des Sports, des fédérations sportives scolaires (l'U.N.S.S. et l'U.G.S.E.L. : union nationale du sport scolaire pour l'enseignement public et l'union générale sportive de l'enseignement libre pour l'enseignement privé).

Ajoutons que les activités de « l'A.S. » permettent de passer d'agréables moments. Les réunions locales ou de districts sont certes appréciées mais il n'est pas rare que des licenciés U.N.S.S. ou U.G.S.E.L. participent au niveau national à des organisations sportives qui sont de véritables fêtes.

Les clubs « civils » s'intéressent aux résultats des AS. Ils ne manquent pas d'ailleurs lors de leurs bilans de faire ressortir, surtout en sports individuels les performances obtenues par leurs adhérents. Il est vrai qu'ils n'y sont pas étrangers. C'est, en effet, en travaillant en synergie, aussi bien en détection qu'en formation, que SPORT SCOLAIRE et SPORT CIVIL pourront servir au mieux les JEUNES et le SPORT.

### Nombre de licenciés dans les A.S. :

	BASKET	GYMNASTIQUE	HAND BALL	NATATION	TENNIS	TENNIS DE TABLE	VOLLEY BALL	ATHLETISME	DANSE	CROSS
A.S. COLLEGE PT-ROUSSEAU		18			30				15	
A.S. COLLEGE ALLENDE		6	43		4		40			10
A.S. COLLEGE PET. LANDE		49	14		52		28	26		22
A.S. COLLEGE ST-ANNE	11		11							
A.S. COLLEGE ST-PAUL		3	29	8	5	1	18	16		
A.S. LYCEE JEAN-PERRIN	28	20	88	31	15		32			
A.S. LYCEE NOTRE-DAME	7					5				

Jean GRENON

## COLLECTE ET EVACUATION DE RESIDUS URBAINS ENLEVEMENT DE DECHETS INDUSTRIELS

Service pour Particuliers ou Artisans  
Location de bacs à la journée  
Forfait spécial week-end

**NETTOYAGE DE PLAGE  
BALAYAGE INDUSTRIEL**

Gravillonages - Rabotage  
Voieries - Parking

**SANI-LOC**

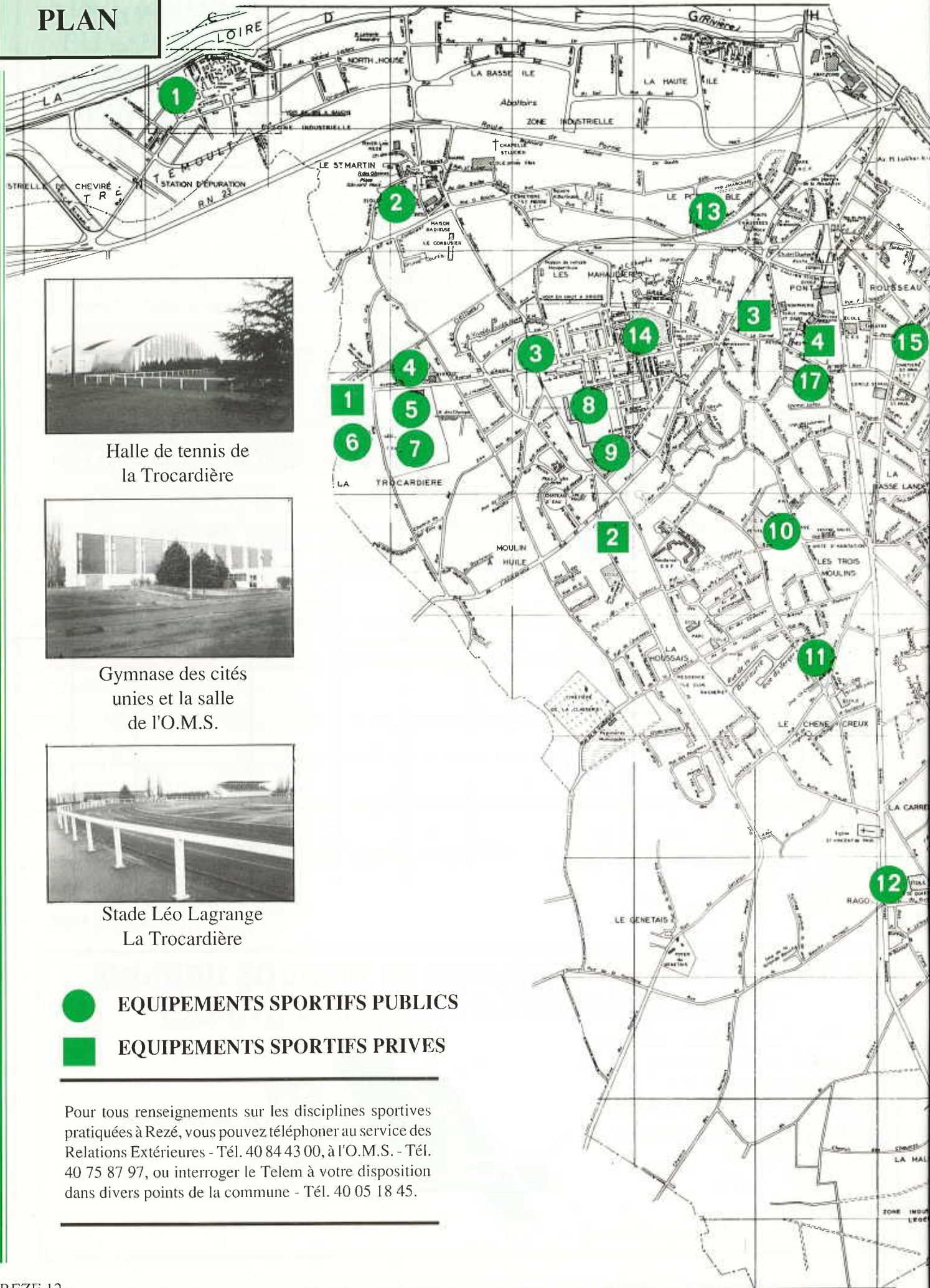
Location de W.C. chimiques autonomes



**PAUL  
GRANDJOUAN  
S.A.C.O.**

RUE DES ABATTOIRS  
44000 NANTES  
Tél. 40 75 68 48

# PLAN



Halle de tennis de la Trocardière



Gymnase des cités unies et la salle de l'O.M.S.

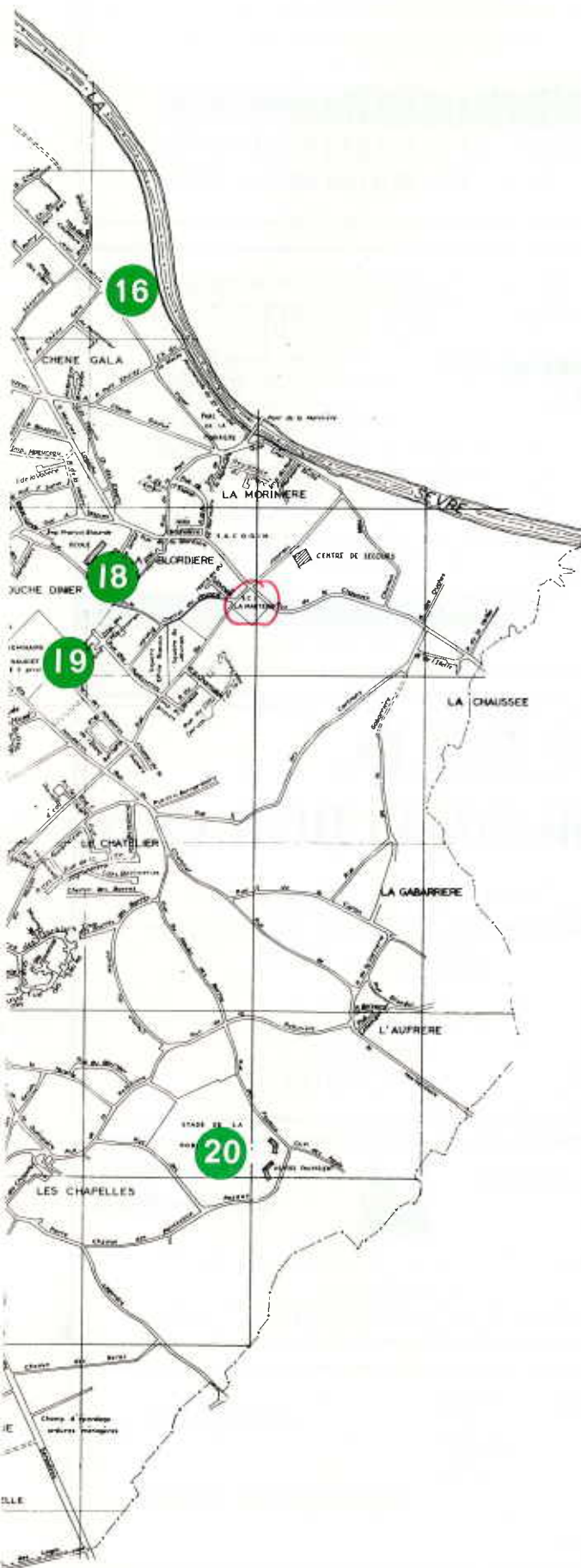


Stade Léo Lagrange La Trocardière

- EQUIPEMENTS SPORTIFS PUBLICS
- EQUIPEMENTS SPORTIFS PRIVES

Pour tous renseignements sur les disciplines sportives pratiquées à Rezé, vous pouvez téléphoner au service des Relations Extérieures - Tél. 40 84 43 00, à l'O.M.S. - Tél. 40 75 87 97, ou interroger le Telem à votre disposition dans divers points de la commune - Tél. 40 05 18 45.





Gymnase Château  
sud



La piscine



## EQUIPEMENTS SPORTIFS PUBLICS

- 1 - Plateau d'évolution - place des Filets - *un court de tennis loisirs*
- 2 - Gymnase Rezé Centre - rue Camille Jouis
- 3 - Place des Pays de Retz - *pétanque, roller skating*
- 4 - Salle des Cités Unies COSEC - Tél. 40 75 71 38
- 5 - Piscine - Tél. 40 75 72 76
- 6 - Piste de BI-Cross - rue de la Trocardière
- 7 - Stade Léo-Lagrange - Tél. 40 75 71 17  
*football, piste rub-kor, tennis (halle couverte)*
- 8 - Gymnase Jean-Perrin - Tél. 40 75 50 14
- 9 - Gymnase Château Sud - Tél. 40 84 10 08
- 10 - Gymnase Petite-Lande - Tél. 40 75 73 44
- 11 - Gymnase Chêne-Creux - rue J.B. et H. Tendron
- 12 - Plateau d'évolution - rue du Vivier - *un court de tennis loisirs*
- 13 - Plateau d'évolution - rue du Port du Blé
- 14 - Gymnase Château Nord - Tél. 40 75 73 22 - *un court de tennis loisirs*
- 15 - Gymnase Julien Douillard - Tél. 40 75 73 77
- 16 - CRAPA - rue J.-B. Vigier
- 17 - Gymnase Roger Salengro - rue Alexandre Huchon
- 18 - Plateau d'évolution - rue de l'Ouche Dinier
- 19 - Gymnase de l'Ouche Dinier - Tél. 40 04 06 38
- 20 - Stade de la Robinière - Tél. 40 75 54 17  
*football, rugby, tennis, boulo-drome couvert*

## EQUIPEMENTS SPORTIFS PRIVES

- 1 - Patinoire - Tél. 40 75 58 46
- 2 - Centre Sportif C.E. SNIAS - Tél. 40 75 48 58
- 3 - Gymnase A.E.P.R. - 19 rue Pierre Brossolette
- 4 - Gymnase Collège St-Paul



4, rue  
ARISTIDE-BRIAND

Route de la Rochelle  
près de l'église St-Paul - 44400 REZE  
Tél. 40 04 14 83

*Rezéenne*  
**D'AUTOMATISATION S.A.**  
**ETUDES - REALISATIONS**

*Machines d'assemblages et  
de manutention automatisées*

**Rezéenne D'AUTOMATISATION**  
Rue Piquet - Z.I. 44400 REZE-LES-NANTES  
Tél. 40 04 04 08

APPLICATIONS GENERALES DE L'ELECTRICITE.  
DE L'AUTOMATISME ET DE L'INFORMATIQUE



8, rue Ordronneau Z.I.  
44400 REZE-LES-NANTES  
Correspondance : B.P. 173  
44403 REZE CEDEX - ☎ 40 75 53 67

EQUIPEMENT ARMOIRE. AUTOMATE PROGRAMMABLE.  
REGULATION ELECTRIQUE, ELECTRONIQUE, PNEUMATIQUE.  
HYDRAULIQUE, CLIMATISATION, DISTRIBUTION DE L'HEURE  
DETECTION INCENDIE, PROTECTION CONTRE LE VOL,  
INSTALLATION, ENTRETIEN  
GROUPES ELECTROGENES. PARATONNERRES.

**QUEST ATLANTIQUE AUTOMATION**  
Département Automatismes de la Régionale Electrique

Peinture - Vitrerie - Papiers peints  
Revêtements de Sols  
Toiles tendues et collées

**Henry Hautcœur**

5, allée Madame Colette - 44400 REZE - Tél. 40 75 12 47



**MAINGUY Gilbert S.A.**

RESEAUX AERIENS & SOUTERRAINS  
ELECTRICITE INDUSTRIELLE

SIEGE ET  
AGENCE RESEAUX : 31, rue du Mortier-Vannerie  
46, rue Jean-Moulin 44120 VERTOU - Tél. 40 33 23 33  
44120 VERTOU - Tél. 40 80 22 22 Téléx PREMA 701 420

**T.A.P.R.D.**  
**Dominique DURAND**

Vente - Achat - Dépannage  
Réparation - Entretien Automobiles  
24h / 24h - 7 j / 7

107, rue de la Basse-Ile  
44000 REZE  
Tél. 40 75 30 60

**POP IRIS PRESSING**

"Changement de Propriétaires"

**Nettoyage à sec dans la journée - Travail soigné**

27, rue Félix-Faure - Tél. 40 75 64 25 - 44400 REZE

**B. HAURY**



**LES NOUVEAUX  
Jardiniers**

DES PROFESSIONNELS A VOTRE SERVICE

Tout pour le jardin  
25, rue Victor-Hugo - 44400 REZE - Tél. 40 75 48 78

**LORET** - ☎ 40 75 50 41

Contructions artisanales à structures Bois  
Charpente - Menuiserie  
Agencement - Isolation



16 ter, rue Ordronneau  
44400 REZE

**MAISONS  
OSSATURE BOIS**



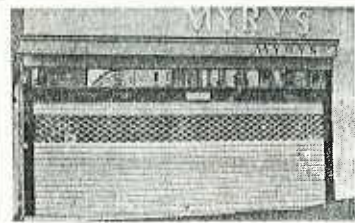
# TABLEAU DES DISCIPLINES

ASSOCIATIONS SPORTIVES	NOM DU PRESIDENT ADRESSE SIEGE SOCIAL	NOM ET ADRESSE DU CORRESPONDANT	ENTRAINEMENT JOURS ET HEURES	ENTRAINEMENT LIEU
<b>AIKIDO</b>				
A.S.B.R.	RENOU D. 11, rue de la Galamrière 44400 REZE - Tél : 40 75 48 58	ASELMANN Ulrike 80, rue du Bois Hercé 44100 NANTES - Tél : 40 46 66 01	enfants 10-14 ans 18 h / 19 h MERCREDI 14 h 30 / 15 h 30 SAMEDI adultes à partir 14 ans 20 h 30 / 22 h MARDI JEUDI 19 h / 20 h MERCREDI (grad.) 20 h / 21 h MERCREDI (grad.) 15 h 30 / 16 h 30 SAMEDI (déb.)	DOJO aérospatiale rue de la Galamrière  idem
<b>ATHLETISME - CROSS</b>				
A.S.B.R.	RENOU D. 11, rue de la Galamrière 44400 REZE - Tél : 40 75 48 58	VINCENT André 38, rue Coudray 44000 NANTES - Tél : 40 52 02 40	15 h 30 / 17 h MERCREDI poussins, benjamins 18 h / 20 h MARDI JEUDI minimes 9 h / 11 h 30 DIMANCHE minimes	TROCARDIERE idem idem
<b>BADMINTON</b>				
A.S.B.R.	RENOU D. 11, rue de la Galamrière 44400 REZE - Tél : 40 75 48 58	BOFFIVEAU Alain 30, rue de la Blotière 44400 REZE - Tél : 40 75 05 58	20 h / 22 h MARDI JEUDI cadets, seniors 10 h / 12 h MERCREDI juniors	BOURDONNIERES CHATEAU NORD
<b>BASKET</b>				
A.E.P.R.	HUGOTTE Robert 19 bis, rue Pierre Brossolette 44400 REZE - Tél : 40 75 57 57	GUILLOIN Michel 47, rue de la Grand'haie 44400 REZE - Tél : 40 75 43 78	16 h / 17 h 30 MERCREDI poussins 18 h / 19 h 30 MARDI JEUDI benjamins 18 h / 20 h JEUDI minimes 18 h / 20 h CADETTES I 20 h 30 / 22 h MARDI seniors I 20 h 30 / 22 h VENDREDI seniors I 19 h 30 / 20 h 30 VENDREDI seniors II et III	CHATEAU NORD JULIEN DOUILLARD JULIEN DOUILLARD JEAN FERRIN CHATEAU NORD JULIEN DOUILLARD JULIEN DOUILLARD
A.E.P.R.	HUGOTTE Robert 19 bis, rue Pierre Brossolette 44400 REZE - Tél : 40 75 57 57	GUILLOIN Michel 47, Rue de la Grand'haie 44400 REZE - Tél : 40 75 43 78	14 h 30 / 16 h MERCREDI poussins 17 h 45 / 19 h 30 VENDREDI benjamins 18 h / 20 h JEUDI minimes 19 h / 20 h 30 MARDI cadets 20 h / 22 h MARDI juniors, seniors I, réserve 20 h / 22 h JEUDI juniors, seniors II	CHATEAU NORD JULIEN DOUILLARD JULIEN DOUILLARD JULIEN DOUILLARD JULIEN DOUILLARD CHATEAU SUD
A.L.H.C.C.	BACHELIER Henri	PERREAULT Joël	18 h 15 / 19 h 45 MERCREDI poussins 18 h 45 / 20 h 15 LUNDI poussins 15 h 30 / 17 h MERCREDI poussins 18 h / 19 h 30 MARDI poussins 17 h 30 / 19 h MER, MAR, VEN, benjamins 17 h 30 / 19 h MERCREDI benjamins 18 h / 19 h 30 MERC. JEUDI benjamins 17 h 30 / 19 h VENDREDI juniors 19 h / 20 h 30 MARDI cadets 19 h / 20 h 30 MERCREDI cadets 20 h 30 / 22 h MERCREDI seniors 20 h / 22 h VENDREDI seniors 19 h / 20 h 30 VENDREDI seniors ECOLE BASKET 16 h / 17 h 30 MERCREDI	CHENE CREUX CHATEAU NORD CHENE CREUX CHENE CREUX PETITE LANDE CHATEAU SUD CHATEAU NORD CITES UNIES PETITE LANDE CHATEAU SUD PETITE LANDE CHATEAU NORD CITES UNIES PETITE LANDE
A.L.R.C.	GRIMAUD André 8, rue des Roquios 44400 REZE	LONCHANT Serge 14, rue Emile Zola 44400 REZE - Tél : 40 75 61 28	17 h 30 / 19 h MARDI poussins pupilles 17 h 30 / 19 h JEUDI benjamins 19 h / 20 h 30 JEUDI minimes 19 h / 20 h 30 JEUDI cadets 20 h 30 / 22 h MERCREDI seniors I, juniors 21 h / 22 h 30 JEUDI juniors 19 h / 20 h 30 MARDI seniors I, seniors F 20 h 30 / 22 h VENDREDI seniors I, seniors F 19 h / 20 h 30 MERCREDI seniors I, seniors F	CHATEAU NORD CHATEAU SUD CHATEAU SUD CHATEAU NORD CHATEAU NORD CHATEAU NORD CHATEAU NORD CHATEAU NORD CHATEAU SUD CHATEAU NORD
CERCLE ST PAUL	GRANIER Martine 38, rue Julien Douillard - 44400 REZE	BADEAU Nicole 8 bd Pasteur 44470 - Tél : 40 25 81 41	15 h / 16 h 15 MERCREDI école de basket 16 h 15 / 17 h 45 MERCREDI poussins 17 h 30 / 19 h MERCREDI benjamins 19 h / 20 h 30 MARDI minimes, cadettes 18 h 45 / 20 h 15 MERCREDI minimes I 17 h 30 / 19 h VENDREDI minimes II 18 h 30 / 20 h VENDREDI cadettes 20 h / 22 h MERCREDI seniors F I et réserve F 20 h / 22 h MARDI seniors I et II 20 h 30 / 22 h 30 JEUDI seniors II et III 18 h / 20 h LUNDI réserve G	SALLE J. DOUILLARD idem idem CHATEAU SUD JULIEN DOUILLARD CHATEAU SUD CHATEAU SUD JULIEN DOUILLARD CHATEAU SUD J. DOUILLARD J. DOUILLARD
A.E.P.R. HANDISPORT	LEGEAY Vincent 36, rue Blanchet 44400 REZE - Tél : 40 75 37 36	VENEREAU Daniel Le Port le Clion sur Mer 44210 PORNIC - Tél : 40 64 83 47	19 h / 21 h VENDREDI seniors	GYMNASE PETITE LANDE
<b>BI - CROSS</b>				
A.S.B.R.	RENOU D. 11, rue de la Galamrière 44400 REZE - Tél : 40 75 48 58	M. ROCHER 35, rue des Buissons 44400 REZE - Tél : 40 05 13 15	16 h / 18 h MERCREDI cruiser, fille, expert, junior	TROCARDIERE
<b>BILLARD</b>				
ACADEMIE DE BILLARD	M. DENEUFVE Jacques Hotel du Cheval Blanc 50, rue de la Commune 44400 REZE - Tél : 40 75 65 67	LECOQ Gaston 40, rue de la Mirette 44400 REZE - Tél : 40 75 34 68	14 h / 16 h MERCREDI benjamins 16 h / 18 h MERCREDI minimes 10 h / 12 h SAMEDI cadets 18 h / 20 h LU, MAR, MER, juniors, seniors JEUDI VENDREDI vétérans	HOTEL DU CHEVAL BLANC



## CONSTRUIT - REPAIRE - AMENAGE TOUTES UNITES

Rue du Port TRENTEMOULT - 4400 REZE-LES-NANTES  
TEL.40 75 41 69



### FERMETURES coffa

Fabricant

Grilles de Magasins  
Fermetures Industrielles  
Automatisation

27, av. de la Libération  
44400 REZE - Tél.40 05 11 65



### BUREAU D'ETUDES - BATIMENT VOISINE ET BENOIT

Neuf et Rénovation

Démarches administratives - Plans - Chantier

Le Champ-Fleuri - Route de la Rochelle  
44840 LES SORINIERES - Tél. 40 04 48 68

### J. Gouraud

Pâtissier - Glacier  
Chocolatier  
Pur Beurre

16, place Pierre-Sémar  
Pont-Rousseau  
44400 REZE  
Tél. 40 75 65 23

### CARROSSERIE - TOLERIE - PEINTURE S.A.R.L. REZEENNE DE MECANIQUE VENTE DE VEHICULES NEUFS ET OCCSION

Passage au marbre de tous vehicules  
Toutes soudures autogènes et électrique

Siège social : 12, rue Eugène-Chartier - 44400 REZE-LES-NANTES  
Tél. Atelier : 40 75 44 04

### RESTAURANT

### L'Aquarelle

GASTRONOMIE  
et  
TRADITION

33, rue du Général-Leclerc  
Trentemoult - 44400 REZE  
Tél. 40 75 18 33

### SAMARCH

SERRURERIE  
METALLERIE  
PORTES ET PORTAILS AUTOMATIQUES

6, rue du Seil - 44400 REZE - © 40 75 56 54



### PRESSING ST-PAUL

TRAVAIL ARTISANAL M. CHASSERIAU

Détachage et finition main

Soigné et rapide

Location Machine - Nettoyage Moquette

CUIR - DAIM - FOURRURE

36, rue Ar.-Briand

44400 REZE

Tél. 40 75 58 02



Tél. 40 41 37 37 à Nantes  
et 40 65 09 05 à Bougenais

Pour nous, dire c'est tenir

Loire-Océan  
Votre assurance  
Votre épargne  
Votre retraite

Confiez-les à GROUPAMA  
L'assurance de toutes le performances



HIFI - TELE - VIDEO - MENAGER

Vente et Dépannage - S.A.V.

### J.-P. PAQUEREAU

• 6 ter, Rue Lechat - 44400 REZE - ☎ 40 75 44 81  
• Centre Cial du Château - 44400 REZE - ☎ 40 04 20 93  
• 12, place de l'Eglise - 44230 ST-SEBASTIEN - ☎ 40 80 57 60

MAIRIES - COMITES DES FETES  
OFFICE ET SERVICE DES SPORTS  
Dans toute la France

## MEDIA INFORMATION

Régies et Editions Publicitaires



Réalise gratuitement  
toutes vos revues  
d'information

MEDIA INFORMATION - 16, rue de la Merci  
34000 MONTPELLIER - Tél. 67 92 53 77



ASSOCIATIONS SPORTIVES	NOM DU PRESIDENT ADRESSE SIEGE SOCIAL	NOM ET ADRESSE DU CORRESPONDANT	ENTRAINEMENT JOURS ET HEURES	ENTRAINEMENT LIEU
<b>BOULES</b>				
LA RAGONNAISE	BOUYER Raymond Maison de Quartier Ragn 44400 REZE	TUAL Pierre 37, rue des Peupliers 44340 BOUGUENNAIS Tél : 40 65 05 06	14 h / 19 h JEU, SA, DIM, seniors	STADE DE LA ROBINIERE
A.S.B.R.	RENOU D. 11, rue de la Galarnière 44400 REZE - Tél : 40 75 48 58		14 h 30 / 19 h 30 MERCREDI cadets 14 h 30 / 18 h 30 SAMEDI juniors seniors	
CERCLE ST PAUL	GRANIER Martine 38, rue Julien Douillard 44400 REZE	HARDOUIN Lucien rue Pierre Cérésolo 44400 REZE - Tél : 40 84 24 16	9h / 12 h DIMANCHE seniors 15 h / 20 h DIMANCHE vétérans	C.S.P. idem
<b>BOXE</b>				
M.J.C.	CASTEX Joël Allée du Dauphinée 44400 REZE - Tél : 40 75 57 28	LEBAS Yves	20h / 22h LUNDI juniors 19 h / 21 h JEUDI juniors	GYMNASE ROGER SALENGRO
<b>CLAQUETTES</b>				
A.L.R.C.	GRIMAUD André 8, rue des Roquios 44400 REZE	Mme LECOQ 6, place Jean Macé 44400 REZE	19 h / 20 h MERCREDI tous les âges	SALLE J. B. MARCHAIS
<b>CROISIERE</b>				
A.S.B.R.	RENOU D. 11, rue de la Galarnière 44400 REZE - Tél : 40 75 48 58	C. LOIRAND 46, rue Blanchet 44400 REZE - Tél : 40 75 45 63	DIMANCHE ET WEEK-END PLUS LES VACANCES	BATEAU BASE A PORNIC. SORTIES EN MER VERS BELLE ILE, HOULI HOEDIC QUIBERON, YEU
<b>CYCLISME</b>				
PEDALE REZEENNE	JAUNAIRE J.H. 3, rue Alain Trentemoult 44400 REZE - Tél : 40 69 30 83	MAINDON Rémy	20 h / 21 h 30 MARDI pour les plus jeunes 19 h 30 / 20 h 30 MARDI, MERCREDI pour les plus grands	CULTURE PHYSIQUE HIVERNALE
A.S.B.R.	RENOU D. 11, rue de la Galarnière 44400 REZE - Tél : 40 75 48 58	MAINDON Rémy 18 bis, rue de la Pierre Anne 44340 BOUGUENNAIS Tél : 40 75 08 11	8 h 30 DIMANCHE MATIN	
RANDONNEURS LOIRE - OCEAN	KERSALE Louis 35, rue des Ecoles 44340 BOUGUENNAIS Tél : 40 65 04 43		variables avec les saisons	PLACE DU MARCHÉ DE LA POSTE DE PONT ROUSSEAU
<b>DANSE CLASSIQUE</b>				
A.E.P.R.	HUGOTTE Robert 19 bis, rue P. Brossolette 44400 REZE - Tél : 40 75 43 78	GUILLOIN Michel 47, rue de la Grand'Haie 44400 REZE - Tél : 40 75 43 78	18 h / 20 h MERCREDI VENDREDI de 6 à 10 ans 18 h / 19 h 30 MARDI 10 à 15 ans 19 h / 20 h / 30 VENDREDI 10 à 15 ans 19 h 30 / 21 h 30 MARDI 15 ans et plus 20 h 30 / 22 h VENDREDI 15 ans et plus	A.E.P.R.
A.L.H.C.C.	BACHELIER Henri 39, rue G. Berthodé 44400 REZE - Tél : 40 84 01 78	BONHOMME Roger 12, avenue des Vosges 44400 REZE - Tél : 40 84 04 05	17 h 30 / 18 h MARDI débutantes (7, 8 ans) 18 h 15 / 19 h 15 MARDI élémentaires (8, 10 ans) 17 h / 17 h 45 MERCREDI moyens (10, 13 ans) 18 h / 19 h MERCREDI supérieurs (13...) 19 h 30 / 20 h 30 MARDI adultes	SALLE DE L'AMICALE PRES DE L'ECOLE MATERNELLE DU CHENE CREUX
A.L.R.C.	GRIMAUD André 8, rue des Roquios - 44400 REZE	Mme LECOQ 6, place Jean Macé 44400 REZE - Tél : 40 75 00 81	17 h 15 / 18 h 15 MARDI débutant 18 h 15 / 19 h 45 MARDI avancée	SALLE J.B. MARCHAIS
CERCLE ST PAUL	GARNIER Martine 38, rue J. Douillard - 44400 REZE	Mme GASNIER rue J. Frais 44400 REZE	14 h / 17 h MERCREDI	C.S.P.
COMITE DE RAGON	Bernard LE BLAVEC Maison de Quartier de Ragon rue du Vivier - 44400 REZE Tél : 40 75 80 32		17 h 30 / 18 h 30 JEUDI enfants à partir de 7 ans	MAISON DE QUARTIER DE RAGON
<b>DANSE MODERN'JAZZ</b>				
M.J.C.	CASTEX Joël Allée du Dauphinée 44400 REZE - Tél : 40 75 57 28	LE NORMAND Françoise	13 h 30 / 15 h MERCREDI pupilles benjamins 15 h / 16 h 30 MERCREDI minimes 13 h 30 / 18 h MERCREDI cadets 19 h 15 / 20 h 45 MARDI juniors 17 h 45 / 19 h 15 MARDI seniors 20 h 45 / 22 h 15 MARDI vétérans	M.J.C.
REZE A.V.F. ACCUEIL	Mme FITAMANT Allée de Touraine 44400 REZE - Tél : 40 05 43 08	Mme ALBANESE 7, rue G. Bizet 44400 REZE - Tél : 40 75 72 18	20 h 30 / 22 h VENDREDI	GYMNASE ROGER SALENGRO RUE A. HUCHON
CERCLE ST PAUL	GRANIER Martine 38, rue J. Douillard 44400 REZE	RENELEAU Michel 28, rue de l'Aviation 44340 BOUGUENNAIS Tél : 40 75 29 79	18 h 15 / 19 h 45 LUNDI seniors	C.S.P.
<b>ESCALADE AVENTURE</b>				
M.J.C.	CASTEX Joël Allée du Dauphinée 44400 REZE - Tél : 40 75 57 28	ABRAHAM Pierrick		SORTIES LES WEEK-ENDS
<b>ESCRIME</b>				
A.S.B.R.	RENOU D. 11, rue de la Galarnière 44400 REZE - Tél : 40 75 48 58		14 h / 15 h 15 h / 16 h MERCREDI pupilles, benjamins, minimes, cadets 18 h 30 / 19 h 30 JEUDI juniors, seniors, vétérans	11, rue de la Galarnière

ASSOCIATIONS SPORTIVES	NOM DU PRESIDENT ADRESSE SIEGE SOCIAL	NOM ET ADRESSE DU CORRESPONDANT	ENTRAINEMENT JOURS ET HEURES	ENTRAINEMENT LIEU
<b>FLECHETTES</b>				
CERCLE ST PAUL	Mme GRANIER 37, rue J. Douillard - 44400 REZE	M. RENELEAU Loïc 47, Al rue Henri Barbusse 44400 REZE - Tél : 40 84 13 82	19 h / 21 h MERCREDI juniors 19 h / 22 h MERCREDI seniors	C.S.P.
<b>FOOTBALL</b>				
A.S.B.R.	RENOU D. 11, rue de la Galarnière 44400 REZE - Tél : 40 75 48 58	QULICI Yves 19, rue des Vergnes GENESION - 44140 MONBAUD Tél : 40 04 71 17	14 h / 15 h 30 MERCREDI pupilles 15 h / 17 h MERCREDI pupilles 18 h / 20 h MERCREDI féminines 18 h / 19 h 30 MERCREDI VENDREDI minimes 18 h 30 / 20 h MERCREDI VENDREDI cadets 19 h 30 / 21 h MERCREDI VENDREDI seniors	STADE LEO-LAGRANGE
A.E.P.R.	HUGOTTE Robert 19 bis, rue P. Brossolette 44400 REZE - Tél : 40 75 57 57	RICHARD Hubert 15, chemin de l'Ouche Noire 44400 REZE - Tél : 40 75 69 34	15 h 30 / 17 h MERCREDI pupilles 14 h / 15 h 30 MERCREDI poussins 18 h / 19 h 30 MERCREDI VENDREDI minimes 17 h 30 / 19 h 30 MERCREDI VENDRE 1 cadets 19 h / 21 h 30 MERCREDI VENDRED juniors, seniors, vétérans, une équipe en championnat matches le dimanche matin 9 h 19 h / 21 h 30 LUNDI foot-loisir	STADE LEO-LAGRANGE STADE DE LA ROBINIERE STADE DE LA ROBINIERE
E.S.R.	GOULET Gilles Maison de quartier Ragon 44400 REZE Tél : 40 75 80 32	VITTE Eric 52, maison radieuse 44400 REZE Tél : 40 04 05 03	14 h / 16 h MERCREDI poussins 14 h 30 / 17 h MERCREDI pupilles 15 h / 17 h 30 MERCREDI minimes 18 h 30 / 20 h MARDI JEUDI cadets 19 h / 21 h MARDI VENDREDI JEUDI juniors, seniors 19 h / 20 h 30 JEUDI vétérans	STADE LEO-LAGRANGE
REZE OLYMPIC CLUB	LAURIEAU Jacques Café des Sports 6, rue du Maréchal de Latre de Tassigny 44400 REZE Tél 40 75 69 24	VITTE Eric 52, maison radieuse 44400 REZE Tél : 40 04 05 03	14 h / 16 h MERCREDI poussins 14 h 30 / 17 h MERCREDI pupilles 15 h / 17 h 30 MERCREDI minimes 18 h 30 / 20 h MARDI JEUDI cadets 19 h / 21 h MARDI VENDREDI JEUDI juniors, seniors 19 h / 20 h 30 JEUDI vétérans	STADE LEO-LAGRANGE
<b>GYMNASTIQUE</b>				
A.E.P.R.	HUGOTTE R. rue P. Brossolette 44400 REZE Tél : 40 75 57 57	HUGOTTE R. 5, rue des Déportés 44400 REZE Tél : 40 84 20 62	16 h / 18 h MERCREDI pupilles, benjamins 14 h / 16 h SAMEDI benjamins 18 h / 19 h 30 MARDI JEUDI minimes, cadets 19 h 30 / 22 h MARDI JEUDI juniors seniors 19 h 30 / 21 h JEUDI vétérans	SALLE OUCHE DINIER CITES UNIES
A.S.B.R.	RENOU D. 11, rue de la Galarnière 44400 REZE Tél : 40 75 48 58	BLIER Marie Anne 39, rue Maurice Ravel 44400 REZE Tél : 40 75 00 87	20 h 15 / 21 h 15 LUNDI seniors 15 h / 16 h MARDI seniors 9 h 30 / 10 h 30 JEUDI seniors 20 h / 21 h VENDREDI seniors	RUE DE LA GALARNIERE idem idem
CERCLE ST PAUL	GRANIER Marine 38, rue Julien Douillard 44400 REZE Tél : 40 75 24 17	DESMAS Françoise 3, rue de la Jagronnière 44400 REZE Tél : 40 75 03 62	14 h / 16 h MERCREDI SAMEDI poussins 17 h 30 / 19 h 30 MARDI jeunes 18 h / 20 h VENDREDI jeunes 18 h / 20 h MERCREDI aînées 16 h / 18 h SAMEDI aînées 17 h 30 / 19 h 30 MARDI garçons 10 h / 12 h DIMANCHE garçons	C.S.P. OUCHE DINIER C.S.P. C.S.P. C.S.P. C.S.P. C.S.P.
A.L.H.C.C.	BACHELIER Henri 39, rue G. Berthomé 44400 REZE - Tél : 40 84 01 78	idem	18 h / 19 h LUNDI seniors 19 h 15 / 20 h 15 LUNDI seniors	GYMNASE DU CHENE CREUX
REZE A.V.F. ACCUEIL	Mme FITAMANT Allée de Touraine 44400 REZE - Tél : 40 05 43 08	Mme ALBANESE 7, rue G. Bizet 44400 REZE - Tél : 40 75 72 18	9 h 15 / 10 h 15 MARDI gym d'entretien 9 h 15 / 10 h 15 VENDREDI gym d'entretien	SALLE CLOS MAGDELENEAU SALLE JEAN JAURES
CIMITE RAGON	LE BLAVEC Bernard Maison de Quartier Tél : 40 75 80 32		19 h / 20 h MARDI 20 h 15 / 21 h 15 MARDI adultes 14 h 30 / 15 h 30 JEUDI 9 h / 10 h JEUDI adultes 3e âge	MAISON DE QUARTIER idem idem
A.R.G.V.	VRIGNAUD Jean 22, rue Charron 44400 REZE - Tél : 40 75 29 03		15 h / 16 h MARDI vétérans 10 h / 11 h JEUDI vétérans	SALLE MUNICIPALE idem
M.J.C.	CASTEX Joël Allée du Dauphiné 44400 REZE - Tél : 40 75 57 28	ROY Maryvonne LEVILLAIN Monique	LUNDI MATIN MERCREDI juniors, seniors, vétérans	M.J.C.
GYM REZEENNE SPORTIVE	DALBON Pierre 47, rue des Naudières 44400 REZE - Tél : 40 04 12 35	idem	18 h 15 / 19 h 30 LUNDI JEUDI pupilles, benjamins, minimes	REZE CENTRE OUCHE DINIER
<b>HALTEROPHILIE</b>				
A.S.B.R.	RENOU D. 11, rue de la Galarnière 44400 REZE - Tél : 40 75 48 58	DUGASE Jean 18, rue du Cardinal Richard 44300 NANTES - Tél : 40 74 40 92	17 h 30 / 20 h 30 LUNDI MERCREDI VENDREDI 17 h / 20 h MARDI JEUDI	LA GALARNIERE
<b>HAND-BALL</b>				
A.L.H.C.C.	BACHELIER Henri 39, rue G. Berthomé 44400 REZE - Tél : 40 84 01 78	BACHELIER Bernard 30, rue P. Mendès 44400 REZE - Tél : 40 65 32 47	20 h / 22 h LUNDI seniors	PETITE LANDE
A.L.O.D.	LE FAOU Pierre 7, rue de l'Ouche Dinier 44400 REZE Tél : 40 75 06 73	PINEAU Roger 36, rue de la Paix 44400 REZE Tél : 40 75 73 51	15 h / 16 h 30 MERCREDI poussins, école hand, benjamins, minimes filles 18 h / 20 h LUNDI minimes garçons 18 h / 20 h JEUDI cadets 20 h / 22 h 30 MARDI JEUDI espoirs garçons, seniors garçons 20 h / 22 h 30 JEUDI seniors filles	OUCHE DINIER PETITE LANDE OUCHE DINIER PETITE LANDE
A.S.B.R.	RENOU D. 11, rue de la Galarnière 44400 REZE - Tél : 40 75 48 58	ATHIMON Alain 5, rue T. Brosseau 44400 REZE Tél : 40 75 81 69	16 h / 17 h 30 MERCREDI poussins G et F, benjamins, minimes G et F 17 h 30 / 19 h MERCREDI cadets 18 h / 20 h JEUDI juniors 19 h 45 JEUDI seniors I et II 20 h 30 MERCREDI seniors III 19 h MERCREDI seniors féminines	CITES UNIES idem idem PETITE LANDE SALLE S.N.I.A.S. CITES UNIES idem



ASSOCIATIONS SPORTIVES	NOM DU PRESIDENT ADRESSE SIEGE SOCIAL	NOM ET ADRESSE DU CORRESPONDANT	ENTRAINEMENT JOURS ET HEURES	ENTRAINEMENT LIEU
<b>JUDO - JU-JITSU</b>				
A.S.B.R.	RENOUD 11, rue de la Galarnière 44400 REZE - Tél : 40 75 48 58	FERRE Michel 49, avenue Jules Vallès 44340 BOUGUENAIS Tél : 40 75 01 86	15h / 16 h 05 MERCREDI enfants 7-10 ans 17 h 50 / 18 h 40 VENDREDI enfants 7-10 ans 16 h 15 / 17 h 45 MERCREDI enfants 11-14 ans 18 h 50 / 19 h 45 VENDREDI enfants 11-14 ans 18 h 45 / 20 h LUNDI minimes 18 h 30 / 20 h 30 MARDI cadets 18 h 30 / 21 h JEUDI juniors 10 h / 12 h SAMEDI seniors 9 h 45 / 11 h 30 DIMANCHE vétérans	DOJO DE L'AEROSPATIALE
<b>KARATE - DO</b>				
KARATE - DO	CORNU René 6, rue des Ajoncs 44400 REZE - Tél : 40 75 75 78	LEBEAUPIN Patrick 60 bis, rue A. Briand 44400 REZE - Tél : 40 04 05 67	17 h 30 / 19 h 15 MERCREDI VENDREDI benjamins, minimes 19 h 15 / 22 h MARDI VENDREDI cadets 19 h 15 / 22 h MARDI MERC. VENDRE. juniors, seniors, vétérans	OUCHE DINIER
<b>MARCHE</b>				
UNION BRETONN DEMARCHE	CAOUDAL Gilles 13, rue de la Balinière 44400 REZE - Tél : 40 47 75 73	idem 3, rue des Pénitentes 44000 NANTES	heures et jours divers suivant chacun	SUR ROUTE EN FONCTION DES POSSIBILITES DE CHACUN, PARFOIS SUR PISTE POUR UN TEST CHRONOMETRIQUE AVANT UN CHAMPIONNAT
<b>NATATION</b>				
A.S.B.R.	RENOU D. 11, rue de la Galarnière 44400 REZE - Tél : 40 75 48 58	idem	20 h / 21 h MARDI JEUDI pupilles, benjamins, minimes 19 h / 20 h 30 LUNDI MARDI JEUDI cadets, juniors 21 h / 22 h MARDI JEUDI seniors, vétérans	PISCINE REZE idem idem
<b>PATINAGE A ROULETTES</b>				
ROLLER SKATING REZEEN	LEFEUVRE René 3, avenue de Bretagne 44400 REZE - Tél : 40 84 19 31	LEFEUVRE Yannick 11, avenue de Bretagne 44400 REZE - Tél : 40 75 71 54	14 h / 15 h 30 MERCREDI poussins 16 h 30 / 18 h 30 MERCREDI poussins, benjamins, minimes, cadets, juniors, seniors	CHATEAU SUD OUCHE DINIER
<b>PATINAGE SUR GLACE</b>				
C.P.G.L.O.	BÉRTAUD Jean-Paul 5, avenue Claude Godcau 44400 REZE	idem	17 h 30 / 18 h 30 MARDI débutants 11 h 30 / 12 h 30 MERCREDI débutants plus danse 11 h 30 / 13 h MERCREDI artistique 18 h 30 / 19 h 30 MERCREDI préliminaire 12 h 30 / 13 h 30 MERCREDI préparatoire 18 h 30 / 19 h 30 MERCREDI préparatoire 12 h / 13 h 30 MERCREDI pré-bronze 8 h / 10 h DIMANCHE pré-bronze 8 h / 10 h DIMANCHE bronze 13 h / 14 h 30 MERCREDI argent 12 h 30 / 14 h 30 SAMEDI vermeil	PATINOIRE DE REZE
<b>PETANQUE</b>				
A.S.B.R.	RENOU D. 11, rue de la Galarnière 44400 REZE - Tél : 40 75 48 58	LETUTOUR Pierre 93, rue J. Mermoz LES COUETS Tél : 40 75 86 44	les plus jeunes peuvent venir accompagnés de leurs parents 14 h / 19 h TOUS LES JOURS SAUF DIMANCHE ET JOURS FERIES juniors, seniors, vétérans	PLACE DU PAYS DE REIZ
<b>PLONGEE</b>				
A.S.B.R.	RENOU D. 11, rue de la Galarnière 44400 REZE - Tél : 40 75 48 58	MIGNET Philippe 10, rue de Bel Air ST JEAN BOISEAU - Tél : 40 65 65 16	19 h 30 / 21 h 30 MERCREDI seniors 9 h 30 / 11 h 30 DIMANCHE vétérans	PISCINE idem
<b>RANDONNEES PEDESTRES</b>				
ASSOCIATION TOURISME LOISIRS SUD LOIRE	YON Marcel 44, rue de la Commune Tél : 40 75 91 17	LACOSTE Jean rue Pierre Cérésole Tél : 40 84 32 38	1 sortie par mois	
<b>RUGBY</b>				
A.S.B.R.	RENOU D. 11, rue de la Galarnière Tél : 40 75 48 58	M. AURIACOMBE Cabinet Médical rue Victor Fortun 44400 REZE - Tél : 40 84 12 00	15 h / 17 h MERCREDI pupilles, benjamins, minimes 18 h 30 / 22 h MARDI JEUDI juniors, seniors	LA ROBINIERE idem
<b>TENNIS</b>				
A.S.B.R.	RENOU D. 11, rue de la Galarnière 44400 REZE - Tél : 40 75 48 58	BURGAUD Jean-Claude 4, rue de Jeanmuis 44340 BOUGUENAIS Tél : 40 32 02 31	17 h 30 / 20 h 30 LUNDI minimes 20 h 30 / 22 h 30 LUNDI minimes 19 h 20 h LUNDI minimes 17 h / 20 h MARDI cadets 8 h 30 / 12 h 30 MERCREDI cadets 8 h 30 / 10 h MERCREDI juniors 13 h / 15 h MERCREDI juniors 17 h / 22 h 30 JEUDI seniors 16 h 30 / 18 h 30 VENDREDI seniors 17 h 30 / 19 h VENDREDI seniors 12 h / 14 h 30 SAMEDI vétérans	TROCARDIERE TROCARDIERE JEAN PERRIN GALARNIERE TROCARDIERE GALARNIERE JULIEN DOUILLARD TROCARDIERE TROCARDIERE GALARNIERE JEAN PERRIN
T.C.R.	OLIVIER Félix Tél. 40 75 42 17	COUTAND J.-P. Tél. 40 75 58 60		

ASSOCIATIONS SPORTIVES	NOM DU PRESIDENT ADRESSE SIEGE SOCIAL	NOM ET ADRESSE DU CORRESPONDANT	ENTRAINEMENT JOURS ET HEURES	ENTRAINEMENT LIEU
<b>TENNIS</b>				
CLUB SPORTIF JEAN	M. SEROUX 35, rue des Bouleaux 44400 REZE - Tél : 40 75 63 65		17 h / 18 h MERCREDI mini tennis 17 h 30 / 19 h 30 LUNDI benjamins 17 h / 18 h MARDI benjamins 9 h / 12 h MERCREDI benjamins 13 h 30 / 14 h 30 SAMEDI benjamins 18 h 30 / 19 h 30 MARDI minimes 21 h / 22 h 30 MARDI minimes 12 h 30 / 14 h 30 MERCREDI minimes 19 h 30 / 20 h 30 LUNDI cadets 14 h 30 / 16 h 30 MERCREDI cadets 18 h 30 / 19 h 30 VENDREDI cadets 8 h 9 h MERCREDI cadets 16 h 30 / 21 h MERCREDI juniors 19 h 30 / 21 / 30 VENDREDI juniors 12 h 30 / 13 h 30 SAMEDI juniors 12 h 30 / 13 h 30 SAMEDI juniors 20 h / 22 h LUNDI seniors 17 h 30 / 18 h 30 MARDI seniors 19 h 30 / 21 h 30 MARDI seniors 18 h 30 / 19 h MERCREDI seniors 19 h / 21 h JEUDI seniors 14 h / 16 h SAMEDI seniors 13 h 30 / 16 h 30 JEUDI vétérans 14 h 30 / 15 h 30 VENDREDI vétérans 11 h 30 / 12 h 30 SAMEDI vétérans	ST PAUL CHATEAU SUD idem idem idem TROCARDIERE TROCARDIERE TROCARDIERE CHATEAU SUD TROCARDIERE idem CHATEAU SUD TROCARDIERE TROCARDIERE CHATEAU SUD TROCARDIERE JULIEN DOUILLARD TROCARDIERE idem ST PAUL JEAN PERRIN ST PAUL TROCARDIERE idem idem
<b>TENNIS DE TABLE</b>				
A.L.R.C.	GRIMAUD André 8, rue des Roquios 44400 REZE	LECLAIRE 10, rue C. Bachelier 44400 REZE - Tél : 40 75 75 72	10 h / 12 h MERCREDI pupilles, benjamins, minimes, cadets, juniors 18 h / 20 h 30 LUNDI minimes, cadets, juniors, seniors	SALLE J.B. MARCHAIS
CERCLE SAINT-PAUL	GRANIER Marine 38, rue J. Douillard 44400 REZE	GRIVEAU Marcel avenue Leclerc 44400 REZE	17 h 30 / 19 h MARDI benjamins, minimes 19 h / 20 h 30 MERCREDI cadets, juniors 20 h 30 / 23 h MARDI MERCREDI JEUDI VENDREDI seniors, vétérans	CERCLE ST PAUL
A.E.P.R.	HUGOTTE Robert 19, bis P. BROSSOLETTE 44400 REZE - Tél : 40 75 57 57	RIVALIN Gilles 28, rue de la Basse 44400 REZE - Tél : 40 26 82 54	14 h 30 / 16 h 30 MERCREDI pupilles, benjamins, minimes, cadets, juniors 16 h / 18 h MERCREDI minimes, cadets, juniors 18 h / 20 h VENDREDI minimes, cadets, juniors 16 h 30 / 22 h 30 MERCREDI seniors, vétérans 20 h 30 / 22 h 30 VENDREDI seniors, vétérans samedi après-midi suivant disponibilité du foyer	FOYER A.E.P.R. GYMNASIE ROGER SALENGRO ENTRAINEMENT TOUTES CATEGORIES F.F.T.T. et U.F.O.L.E.P.
A.E.P.R. HANDISPORT	LEGEAY Vincent 36, rue Blanchet 44400 REZE - Tél : 40 75 37 36	CRETUAL Evelyne 53, rue des Bignons 44230 ST SEBASTIEN Tél : 40 80 02 78	20 h 30 / 22 h 30 VENDREDI seniors	FOYER DEL' A.E.P.R.
<b>TIR</b>				
CERCLE SAINT PAUL	GRANIER Marine 38, rue J. Douillard - 44400 REZE	LE GOHEBEL Hubert 8, avenue des Redellères 44400 REZE - Tél : 40 75 05 15	20 h / 22 h MERCREDI perfectionnement 15 h / 17 h SAMEDI école de tir 17 h / 19 h SAMEDI école de tir 20 h 30 / 23 h VENDREDI pour tous 9 h / 12 h DIMANCHE pour tous	C.S.P. C.S.P. C.S.P. C.S.P. C.S.P.
<b>VOLLEY BALL</b>				
A.S.B.R.	RENOU D. 11, rue de la Galarnière 44400 REZE - Tél : 40 75 48 58	LEPIOUFF Gérard	13 h 30 / 15 h MERCREDI pupilles 15 h / 16 h 15 MERCREDI benjamins 16 h 15 / 17 h 30 MERCREDI minimes 18 h / 20 h MARDI minimes, cadets, juniors 20 h / 22 h JEUDI VENDREDI seniors 20 h / 22 h MARDI MERCREDI VENDREDI seniors	SALLE AEROSPATIALE  CITES UNIES CITES UNIES SALLE AEROSPATIALE
M.J.C.	CASTEX Joël Allée du Dauphiné 44400 REZE - Tél : 40 75 57 28	LE FRANCOISE Jacques	20 h / 22 h MERCREDI seniors	GYMNASIE JEAN PERRIN
<b>VOLLEY BALL CORPO</b>				
A.S.B.R.	RENOU D. 11, rue de la Galarnière 44400 REZE	LECANU Pierrick 12, rue du Mozambique 44800 ST HERBLAIN	17 h 30 / 20 h MERCREDI seniors	SALLE GALARNIERE
<b>YOGA</b>				
A.S.B.R.	RENOU D. 11, rue de la Galarnière 44400 REZE - Tél : 40 75 48 58	LIBERGE Lysiane 27, rue Maurice Ravel 44400 REZE - Tél : 40 75 36 08	17 h 45 / 18 h 45 LUNDI 9 h 30 / 10 h 30 JEUDI VENDREDI 17 h 30 / 18 h 30 VENDREDI 19 h / 20 h VENDREDI	CLOS MAGDALENEAU
ASSOCIATION DU YOGA	Mme MOUSSION 68, rue Charles Rivière 44400 REZE - Tél 40 75 60 64		16 h 30 / 21 h MARDI en trois séances d'une heure trente	CLOS MAGDALENEAU
M.J.C.	CASTEX Joël Allée du Dauphiné 44400 REZE - Tél : 40 75 57 28	GASTINEAU Bernadette CAMBAU Françoise	18 h 30 débutants JEUDI 19 h 30 JEUDI anciens 16 h 15 MARDI anciens 10 h 15 JEUDI anciens	M.J.C.





**Centre-Ouest**  
*La route avance*

**CENTRE DE TRAVAUX**

26, rue du Général-Leclerc  
44400 REZE-LES-NANTES - Tél. 40 75 55 25

**TRAVAUX PUBLICS ET PARTICULIERS :**

- TERRASSEMENTS - ROUTES
- SOLS INDUSTRIELS
- TERRAIN DE SPORTS
- ASSAINISSEMENT - V.R.D.

Siège social : rue Képler - Z.A.C. de Gesvrine  
44240 LA CHAPELLE-SUR-ERDRE  
Tél. 40 93 50 49

**CONFORAMA**

*Le pays où la vie est moins chère*

**MEUBLES  
MENAGER**

*Radio - Télé - Hifi  
Luminaires - Tapis*

**SUD**

Zone Atout Sud  
Route de Pornic  
44400 REZE

**NORD**

250, route de Vannes  
44700 ORVAULT

*BOUTIQUE  
CHEVALIER*

**LISTES DE MARIAGE**

- CRISTAUX
- VERRES
- ETÁINS
- LUMINAIRES
- MENAGE
- ORFEVRIERIE
- PORCELAINES
- LA TABLE et LE CADEAU



82, rue Jean-Jaurès  
44400 REZE-LES-NANTES  
Tél. 40 04 09 10



DES PRODUITS ET DES MARQUES RECONNUS POUR  
LEUR QUALITÉ, LEUR DYNAMISME ET LEUR MODERNITÉ.

GOÛTER



**casse-croûte**

GRIGNOTAGE  
SUCRÉ



APÉRITIF



GRIGNOTAGE  
SALÉ



*Un Appétit  
de Champion.*



**BISCUITERIE NANTAISE. BN**  
AVENUE LOTZ-COSSÉ, 5 X. 44040 NANTES CEDEX. TÉLÉPHONE : 40.47.10.22. TÉLEX : 710792 BNS.

# CO.RA

## RENAULT REZE



Un service  
après-vente des  
plus performants

## QUALITE ET SERVICE

ROUTE DES SORINIERES - REZE  
TEL. 40.84.49.49 **CO.RA S.A.**

*C'est champion!*



L'EQUIPAGE CO.RA SUR RENAULT CHEROKEE A TERMINE 25<sup>e</sup> DU PARIS-DAKAR 88