

# REZE INFORMATION



## SEMAINE DES ANCIENS A REZE du samedi 18 au dimanche 26 Novembre 1978

\* \* \* \* \*

S  
P  
E  
C  
I  
A  
L  
3<sup>e</sup>  
A  
G  
E

### \* VENEZ NOMBREUX

#### AUX MANIFESTATIONS ORGANISÉES DANS LE CADRE DE L'O.P.A.R. !

L'Office Municipal des Personnes Agées de Rezé vient de décider d'organiser une « semaine des Anciens » dont vous trouverez en dernière page le programme complet.

Pourquoi les Associations locales du 3<sup>ème</sup> Age, membres de l'O.P.A.R., ont-elles décidé unanimement de consacrer une semaine spéciale à l'intention des personnes âgées. Non pour des raisons financières, car ceci est du ressort de la collectivité Nationale, mais simplement pour que toutes les couches de la population de votre Cité soient mieux informées de l'existence et de la vie des organisations, organismes et services qui consacrent l'essentiel de leur temps et de leur dynamisme aux retraités et à tous ceux qui, après 65 ans, ont quitté, dit-on la vie active.

En participant aux manifestations prévues dans le cadre de cette semaine, vous constaterez que « nos anciens » restent encore bien présents et actifs et qu'ils veulent avoir toute leur place dans la vie locale ce qui est juste et normal.

Je lance un appel tout spécial aux militants des Associations locales, aux Enseignants et responsables des parents d'élèves, à tous ceux qui acceptent de se solidariser à l'action de nos anciens, aux Anciens eux-mêmes qui n'ont pas encore rejoint l'une des Associations de leur commune, aux adultes et parents pour qu'ils viennent dialoguer dans le cadre de cette semaine avec les « anciens de leur Cité ». Venez nombreux avec vos parents, vos amis, nous devons bien cela à ceux qui ont, avant nous, contribué à construire notre pays.

Le Président,

A. COUTANT

### \* LES DIFFICULTÉS DES PERSONNES AGÉES

La Municipalité de REZÉ connaît les difficultés des personnes âgées, qu'elles soient d'ordre financier ou matériel.

Il y a un peu plus d'un an, le Président de la République à LYON, avait fait des promesses. Qu'en reste-t-il aujourd'hui ? Pour lutter contre la solitude, le téléphone devait être installé au domicile des personnes âgées. Or, combien l'ont obtenu ? En ce qui concerne le maintien à domicile, que voyons-nous ? Les caisses diminuer le nombre d'heures allouées et j'en passe !

Les Collectivités Locales ont des moyens très réduits pour lutter contre les inégalités.

#### LE BUT DE LA MUNICIPALITÉ :

Notre but n'est point de faire de cette semaine pour les Anciens, une semaine de quêtes ou de charité sur la voie publique, comme cela existe encore. Les personnes âgées ne sollicitent pas la charité, elles ont peiné, travaillé toute leur vie, elles ont fait la FRANCE telle qu'elle est et la FRANCE a le devoir de leur assurer leur droit à la vie et à la dignité.

La Municipalité de REZE souhaite et fera son possible pour que cette semaine se déroule avec toute cette chaleur humaine qui semble aujourd'hui disparue. Que malades, handicapés, oubliés, sans famille, retrouvent, ne serait-ce qu'une semaine, la joie de vivre ou de survivre.

N'ayant point l'âme d'un poète, les vers qui suivent ne sont pas de moi, mais d'une jeune personne de REZE que la douleur physique n'a point ménagée.

Il est vrai, ils sont emplis de détresse, de désespoir, mais ils crient la vérité car cela existe encore ... mais de quoi demain sera-t-il fait ?

L'Adjoint aux Anciens de REZÉ,

L. QUÉBAUD

## LES VIEUX PARENTS

Avez-vous vu dans ces hospices, de ces vieux,  
de ces vieilles, le désespoir sans nom ?  
Des pauvres yeux éteints, le regard vide ou dément ?  
La fébrilité de leurs mains froissant les pans  
d'une chemise ou cherchant un appui.  
Avec dans leur voix, le désespoir ou l'ennui.  
Allant, venant au long des corridors,  
activité fébrile que rien ne justifie.  
Ils cherchent à tuer le temps, à tuer les jours,  
à tuer leur vie.  
Les entendez-vous sur leur lit gémissant,  
vous appelant dans leur détresse ?

\*\*\*\*\*

## \* L'ASSOCIATION DÉPARTEMENTALE D'AIDE AUX RETRAITÉS

Il ne suffit pas d'ajouter des années à la vie,  
Mais de donner de la vie aux années.

### APRES-MIDI D'ANIMATION SUR LE ROLE DE L'AIDE MÉNAGÈRE

L'Association d'Aide à domicile aux Retraités  
vous présentera une série de diapositives sur le travail  
effectué par l'aide-ménagère. Des personnes se tiendront  
à votre disposition pour répondre à toutes les questions.

Le Lundi 20 Novembre 1978 à 15 heures  
Salle Municipale - 40, rue Jean Jaurès à REZÉ

L'Association emploie 380 aides dont 8 sur la  
Commune de REZÉ. Ces aides ont effectué 9 357 heures  
en 1977 au service des personnes âgées de REZÉ.

Pour tous renseignements adressez-vous :

A.D.A.R.  
rue du Chêne Creux - REZÉ  
TÉL. 75.17.90

\*\*\*\*\*

Il faut savoir :  
que les plus de 65 ans représentent  
à REZÉ 9,7 % de la population répartie  
ainsi :

- 35 % d'hommes soit 1 225  
- 65 % de femmes soit 2 240  
- Total : 3 465

Vous qui souffrez aussi, osez-vous vous plaindre  
devant eux ? Qu'avez-vous fait pour eux ?  
L'aumône d'un petit quart d'heure ?  
Croyez-vous en être quitte ? Leur donnerez-vous un peu  
de bonheur par une si courte visite ?  
Ils sont là, comme des épaves, rejetés par les flots du  
monde, victimes sacrifiées d'une promiscuité immonde.  
Ils attendent la mort comme une bénédiction,  
ou n'attendent rien du tout. Ils existent seulement.  
Et le monde les ignore, et le monde les enterre  
avant même qu'ils ne meurent.  
Est-ce bien là la vie qu'on leur souhaitait belle  
heureuse et saine au jour de l'an ?

## \* L'UNION DES VIEUX DE FRANCE

L'Union des Vieux de France est une organisation  
représentative et revendicative pour la défense de  
la vieillesse. Elle regroupe dans ses rangs les personnes  
âgées qui ont compris la nécessité de s'unir pour la dé-  
fense de leurs intérêts, sans distinction d'opinions  
philosophiques ou religieuses.

Chacun a sa place dans l'Union des Vieux de  
France qu'il ait été ouvrier, employé, artisan ou com-  
merçant.

Toutes les sections de l'Union des Vieux de  
France, sont regroupées en une Fédération.

La section de REZÉ, par le nombre de ses  
adhérents dépassant le millier, est la plus importante  
de la Loire-Atlantique.

Dans les Clubs, la recherche de la rencontre, la  
qualité de l'accueil et la diversité des loisirs, sont leurs  
seules activités. Sans vouloir dénigrer l'importance de  
ce triple but, ils ferment la porte à beaucoup de per-  
sonnes âgées qui désirent à côté des loisirs, voir augmen-  
ter leur moyen d'existence, reconquérir leur indépen-  
dance économique disparue depuis leur arrivée à la  
retraite.

Cette situation restreint considérablement l'accès  
aux loisirs.

La pratique des loisirs et de la culture, n'est pas  
incompatible avec le mieux être du retraité ou de l'allo-  
cataire. Ainsi, s'élargit l'éventail des adeptes, dévelop-  
pant les disponibilités au fur et à mesure que l'épouvante  
du lendemain recule et que s'établit la sécurité chez les  
personnes âgées.

La Section de L'Union des Vieux de France de  
REZÉ lance un appel à tous les retraités ou futurs  
retraités à rejoindre ses rangs.

## \* BUREAU D'AIDE SOCIALE

CENTRE SOCIAL  
Allée de Provence  
TÉL. 75.56.44  
Ouvert du lundi au vendredi  
de 8 h à 12 h 30 et de 13 h 30 à 17 h

Le Bureau d'Aide Sociale gère deux services con-  
tribuant au maintien à domicile des personnes âgées.

### I - LE SERVICE D'AIDE MÉNAGÈRE :

Pour éviter le déracinement, le transfert à l'hos-  
pice, les longs séjours à l'hôpital, pour vivre le plus long-  
temps possible dans un cadre naturel, au milieu de ses  
souvenirs, de ses amis, mais si vous êtes malades, non  
valides, si votre santé ne vous permet plus de vous occu-  
per des travaux ménagers,

Faites appel à l'Aide ménagère à domicile qui  
assurera :

- L'entretien du logement,
- le ménage courant (lit, ménage, vaisselle,  
toilette, courses, cuisine, entretien du feu,  
raccodage, repassage, etc...).

Employée qualifiée, dévouée, discrète, l'aide-  
ménagère est prête à effectuer les travaux qui rendent  
le plus grand service, prête à apporter le réconfort néces-  
saire pour conserver la joie de vivre.

Que vous soyez assuré social au régime général  
ou à un régime particulier, que vous n'apparteniez à  
aucun régime, que vous ayez des problèmes particuliers,  
**RENSEIGNEZ-VOUS ET FAITES VOTRE DEMANDE**  
au Centre Social (Château de Rezé) - allée de Provence.

\*\*\*\*\*

\* L'Association Départementale de Gymnastique  
volontaire a, depuis plus de 7 ans, une antenne à REZÉ.

Les cours s'adressent aux femmes comme aux  
hommes qui ont envie de retrouver ou garder souplesse  
des articulations, meilleure respiration et parfaite coordi-  
nation des mouvements.

Les cours ont lieu :

Le Mardi de 9 h à 10 h - Maison de Mauperthuis  
Le Mardi de 10 h à 11 h  
(réservé aux adhérents de Mauperthuis)

Le Vendredi de 10 h à 11 h - Salle Municipale J. Jaurès

Le Mercredi de 9 h à 10 h : Piscine

Une grande fête de mobilisation aura lieu :

Salle des Sports à Beaulieu  
le 11 Mars 1979

Venez nombreux !



### II - FOYER-RESTAURANT « LA CARTERIE » :

Ce restaurant, situé 21 rue Chupiet à REZÉ, a  
une capacité de 80 personnes. Il est ouvert tous les  
jours sauf le dimanche et les jours fériés. Les possibilités  
offertes aux personnes âgées :

- soit d'y prendre son déjeuner - service à 12 h
- soit de venir le chercher - service de 11 h 15 à  
11 h 45

Prix du repas :

- 5,50 F.
- 2,50 F. (pour les bénéficiaires du Fonds Na-  
tional de Solidarité à condition de déposer un  
dossier d'Aide Sociale).

Pour inscription et renseignements, adressez-vous  
au Responsable du Bureau d'Aide Sociale.





## CLUBS D'ANCIENS ET RETRAITÉS DE REZÉ

Les principales activités des trois Clubs de REZÉ sont les suivantes :

- Les Clubs de la Carterie et de Ragon sont ouverts :

Le Mardi et le Jeudi  
de 14 h 30 à 17 h

- Celui de Trentemoult est ouvert :

Le Vendredi de 14 h 30 à 17 h

A chaque séance un goûter est servi, comportant café, thé, chocolat, jus de fruits et petits gâteaux.

Nous organisons des conférences et passons des diapositives, toutes intéressantes les anciens.

Les jeux ont également leur faveur, boules, palets, petits chevaux, dames etc... Des concours de cartes : belote et coinchée, sont organisés plusieurs fois dans l'année.

Nous fêtons Noël, la Galette des Rois, les anniversaires tous les trois mois. Une fête de fin d'année a lieu au mois de Juin, avant les vacances.

Plusieurs sorties ont été effectuées au cours de cette année, ainsi les anciens ont pu visiter : le Golfe du Morbihan, Pleucadeuc, Damgan, etc... puis la Brière, ensuite la Venise Verte et aussi les bords de la Loire avec visite du Château de Brissac.

Tous les deux mois, un journal « le trait d'union » est imprimé et remis à chaque personne inscrite, ainsi que dans les diverses associations rezéennes.

Chaque année, au mois de Novembre, est ouverte au Club de la Carterie rue Chupiet, une exposition, où sont présentés et mis en vente pendant trois jours les travaux de tous genres exécutés par les Anciens des Clubs de La Carterie, Ragon et Trentemoult.



Les Clubs d'Anciens de REZÉ se portent bien. Nous comptons environ 460 adhérents dans l'ensemble des Clubs et tout s'y passe bien, dans une très bonne ambiance sympathique et amicale. Mais nous ne sommes pas seulement des Clubs de Loisirs.

Nous n'oublions pas tous ceux qui ne peuvent nous rejoindre parce que la vie ne les a pas épargnés, nous voulons que TOUS aient le droit à une vie décente dans une Cité où il fasse bon vivre. Notre but est bien d'apporter à TOUS « la joie de vivre ».

Le Président,

J. BRIAND

## \* « LA SEMAINE DES ANCIENS »

Le Comité d'Aide aux Anciens de Pont-Rousseau les Iles, dont un des buts est de venir en aide aux Anciens, donne tous les ans, depuis plus de 10 ans, une revue dont les bénéficiaires servent, entre autre, à venir en aide aux plus nécessiteux et offrir un colis à Noël et un repas au mois de Juin.

Cette Revue, créée en 1966, grâce au concours de bonnes volontés, toutes bénévoles et à la participation de nombreux jeunes, aura pour titre, cette année, « Mondial Roussipontain ». Dans cette Revue, sans prétention, se succèdent : critiques et humour, potins et faits divers de quartiers, le tout dans la bonne humeur et la gaieté. De plus, chants, danses et sketches font que le spectateur ne voit pas le temps passer.

Réservez une soirée pour l'une des quatre séances, soit les samedis 18 ou 25 Novembre en soirée, à 21 h ou les dimanches 19 ou 26 Novembre en matinée, à 15 h.

En passant un bon moment, vous ferez une bonne action.



\*\*\*\*\*

## RÉSULTATS OBTENUS AU 9 OCTOBRE 1978 DES 182 RÉPONSES EXPLOITÉES

### DU QUESTIONNAIRE RÉSERVÉ AUX PERSONNES DU 3ème AGE

	OUI	NON	Sans réponse
Envisagez-vous d'entrer dans :			
- Foyer-logement ?	19,40 %	52,60 %	20,00 %
- Une résidence ou une maison de retraite ?	9,44 %	59,40 %	31,10 %
- Souhaitez-vous un établissement pour non valides ?	38,60 %	35,80 %	25,60 %
Désirez-vous demeurer à votre domicile ?	85,10 %	2,20 %	12,80 %
Dans ce cas, souhaitez-vous :			
- Une aide-ménagère ?	45,20 %	30,50 %	24,30 %
- des soins à domicile ?	54,20 %	22,60 %	23,20 %
- prendre vos repas au foyer-restaurant ?	43,00 %	35,70 %	21,30 %
- utiliseriez-vous un car de ramassage pour vous rendre au foyer-restaurant ?	33,30 %	39,60 %	27,10 %
- le lavage de vos draps ?	30,70 %	41,50 %	27,80 %
- la création d'un centre de jour ?	39,80 %	31,20 %	29,00 %
Utilisez-vous les subventions de l'aide à l'amélioration de l'habitat ?	13,50 %	59,60 %	26,90 %
Fréquentez-vous un club ou une association du 3ème Age ?	53,60 %	31,80 %	14,60 %
Votre intention est-elle de vous y faire inscrire ?	11,60 %	17,70 %	70,70 %
Souhaitez-vous des vacances organisées ?	54,80 %	31,40 %	13,80 %
Possédez-vous une carte de transport du 3ème Age ?	80,90 %	13,50 %	5,60 %
Les non-valides n'étant pas, en principe, admis dans les établissements actuels existant sur la Commune, souhaitez-vous la création d'un établissement pour non-valides ?	87,50 %	12,50 %	



## \* Les Maisons de Retraite

### \* RÉSIDENCE «MAUPERTHUIS»

20, rue Etienne Lemerle  
44400 REZÉ - Tél. (40) 75.49.92

La Résidence de Mauperthuis est une création de la Municipalité de Rezé.

Elle est située au cœur de la Ville et bientôt près du futur Hôtel de Ville. Desservie par deux lignes d'autobus, elle bénéficie d'un calme réel, car posée à côté du Château de Rezé, elle a tous les avantages du centre commercial, du marché, sans en subir le mouvement rapide.

L'établissement est géré par des élus municipaux, par des délégués du Bureau d'Aide Sociale, par un représentant des Résidents élu chaque année par ses compagnons et un représentant du personnel élu également par ce dernier.

Toute personne valide qui est en retraite ou reconnue ne pouvant vivre seule peut y être admise. Si son état venait à la conduire à l'invalidité elle est assurée de pouvoir rester dans l'établissement, sauf bien entendu avis contraire du médecin. Prochainement, de nouveaux services vont entrer en fonction : médicalisation, forfait soins, tiers payant.



- **MÉDICALISATION** - permettant aux gens non valides d'être pris en charge par la Sécurité Sociale et ce pour la partie supérieure aux prix d'hébergement valide.

- **FORFAIT SOINS** - tous les petits soins courants, ainsi que le personnel sera également pris en charge par la Sécurité Sociale.

- **TIERS PAYANT** - les médicaments courants sur ordonnance et les visites de médecins seront payés par l'établissement. Ce dernier ne demandant aux Résidents que la part non remboursée par la Sécurité Sociale.

- **L'HÉBERGEMENT** - se réalise toujours en appartement pour les couples et en chambres individuelles. Le confort de ceux-ci n'envie rien à certains hôtels modernes : (WC dans les chambres, cabinet de toilette, appel radio par système intérieur, permettant au Résident de ne pas se sentir isolé, cinq chaînes de radio à leur disposition). Trois salles de télévision, un salon de coiffure, une vraie cuisine réservée aux Résidents, deux restaurants, un salon de lecture, un dispensaire. En construction : un labo photos, une salle d'ergothérapie et une salle de rééducation.

L'animation est le propre de chacun, elle commence par l'accueil du personnel et les services rendus par ceux-ci. Conférences de connaissance du Monde, films en saison d'hiver, sorties etc... participation des Résidents à la commission des menus etc...

Nous pourrions développer dans le détail les services rendus, mais nous arrêtons là notre énumération, il ne vous reste qu'à nous rendre visite pour constater ou nous apporter vos suggestions que nous étudierons soyez-en persuadé.

Le Directeur

J. LEPAGE

\*\*\*\*\*

### \* UNION LOCALE DES RETRAITÉS

C.F.D.T.  
37, rue Lamoricière  
44049 - NANTES

PERMANENCE

Tous les mardis de 15 h à 17 h

### \* F.O.

PERMANENCE ASSURÉE PAR  
DES ACTIFS

RÉUNION 3 à 4 FOIS PAR AN  
à la Bourse du Travail

Prochaine Assemblée Générale :  
LE 18 JANVIER 1979 à 15 H.

### \* C.G.T.

8, rue Arsène Leloup  
44000 - NANTES

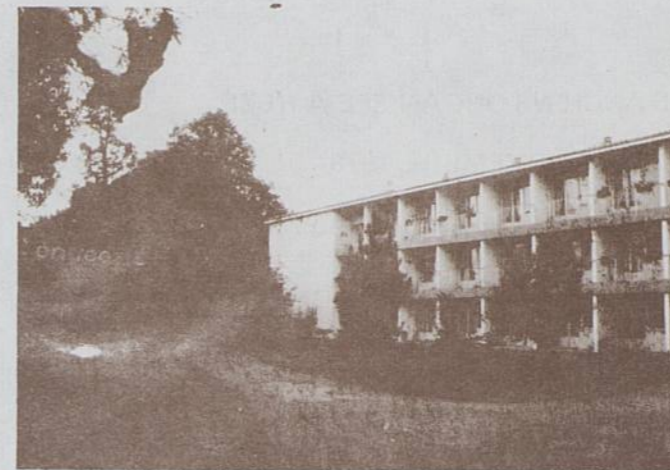
PERMANENCE

Pour les Retraités de la Métallurgie  
Tous les Mercredis de 15 h à 17 h.

Pour les Retraités du Bâtiment  
Tous les Mercredis de 14 h 30 à 18 h.

### \* RÉSIDENCE «LA TANIÈRE»

MAISON DE REPOS «LA TANIÈRE»  
6, rue François Marchais  
44400 REZÉ - Tél. (40) 75.44.78



La Maison de retraite située en plein cœur de Rezé-bourg accueille 75 pensionnaires qui peuvent apporter leur mobilier s'ils le désirent. Une ambiance familiale y règne et les couples ou les personnes seules valides sont reçus en chambres individuelles.

Un service médical assure la sécurité de tous et permet de garder les résidents devenus non-valides.

Services offerts : restauration, bibliothèque, salons de télévision, parc ombragé.

Président : M. BERTHO - 20, rue Clément Bachelier  
Directrice : Mme PREUMONT.

### \* RÉSIDENCE «LA HOUSSAIS»

126, rue Maurice Jouaud  
44400 REZÉ - Tél. (40) 75.45.79

La Résidence, gérée par la Maison Familiale Rezéenne des Anciens, accueille 90 personnes âgées, garde les non-valides :

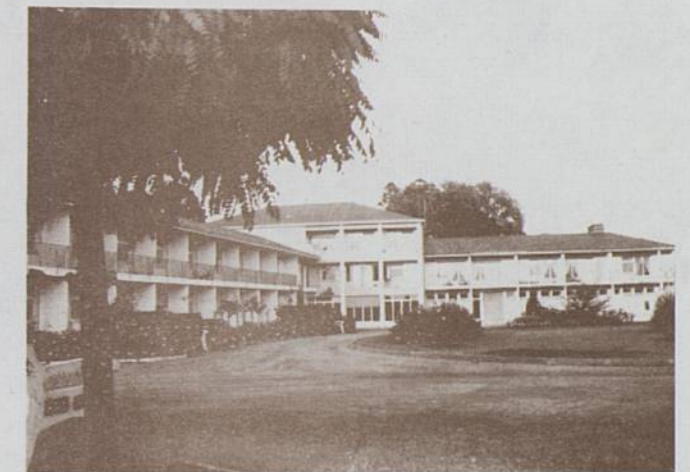
- soit en pavillons individuels
- soit en chambres individuelles ou à deux lits

Le mobilier personnel est autorisé.

Salle d'animation, jardin privé, parc public devant.

(Réception de 9 à 11 h et de 14 à 18 h tous les jours ouvrables).

Président : M. LEGLAND



### \* MAISON DE RETRAITE SAINT-PAUL

26, rue Félicien Thomazeau  
44400 REZÉ - Tél. 75.62.28

A 100 mètres de l'Eglise Saint-Paul, la Maison de Retraite continue à assurer des jours heureux à 40 anciens, résidant en chambre individuelle où leur sont servis leurs repas.

La proximité des magasins permet de faire des emplettes sans fatigue excessive.

La nourriture est réputée et un parc d'une grande tranquillité assure de bonnes après-midi de repos par les beaux jours.

Les loisirs nécessaires sont facilités soit à l'intérieur de la maison (lectures, télévision) soit à l'extérieur (cinéma, promenades).





PROGRAMME DE LA SEMAINE DES ANCIENS ORGANISÉE A REZÉ



DU SAMEDI 18 AU DIMANCHE 26 NOVEMBRE 1978

* SAMEDI 18 NOVEMBRE	à 21 h	Revue Roussipontaine au théâtre de Rezé avec élection de la Reine et des demoiselles d'Honneur de Rezé, organisée par le Comité des Anciens de Pont-Rousseau-les-Iles sous la présidence du Maire de Rezé.
* DIMANCHE 19 NOVEMBRE	à 15 h	Théâtre de Rezé - Seconde séance de la Revue Roussipontaine.
* LUNDI 20 NOVEMBRE	à 15 h	Séance de diapositives sur l'Aide Ménagère à domicile organisée par l'A.D.A.R., salle Jean Jaurès.
* MARDI 21 NOVEMBRE	à 14 h	Super-concours de jeux de l'Union des Vieux de France - Salle de l'A.E.P.R. rue Pierre Brossolette.
	de 14 h 30 à 17 h	Résidence La Tanière - Opération porte ouverte.
* JEUDI 23 NOVEMBRE	de 9 h à 12 h et de 14 h à 19 h	Exposition Travaux des Clubs
	de 14 h 30 à 17 h	Résidence La Houssais - opération porte ouverte.
* VENDREDI 24 NOVEMBRE	de 9 h à 12 h et de 14 h à 19 h	Exposition Travaux des Clubs
	de 14 h 30 à 17 h	Résidence Mauperthuis, Opération porte ouverte et animation-tissage
	à 15 h	Gymnastique volontaire du 3ème âge - A.E.P.R., rue P. Brossolette.
* SAMEDI 25 NOVEMBRE	de 9 h à 12 h et de 14 h à 19 h	Exposition Travaux des Clubs.
	à 21 h	Séance théâtrale de la Revue Roussipontaine.
* DIMANCHE 26 NOVEMBRE	à 15 h	Séance théâtrale de la Revue Roussipontaine.

*L'Union Compagnonique organise une exposition de Travaux des compagnons du Tour de France du Samedi 18 au Dimanche 26 Novembre, de 9 h à 12 h et de 14 h 30 à 17 h 30, au Centre Social, Allée de Provence à REZÉ.*

*Rezéennes, Rezéens, venez manifester votre sympathie aux Anciens de votre Commune et dialoguez avec eux.*

*Votre participation aux diverses manifestations organisées par les Résidences et Associations locales d'Anciens sera un encouragement à ceux qui encore aujourd'hui sont bien présents dans la vie locale.*

\* \* \* \* \*

*L'O.P.A.R. tient une permanence d'accueil à la Maison des Offices, 70, avenue de la Libération (face à la Poste) tous les VENDREDIS de 9 h 30 à 11 h 30.*