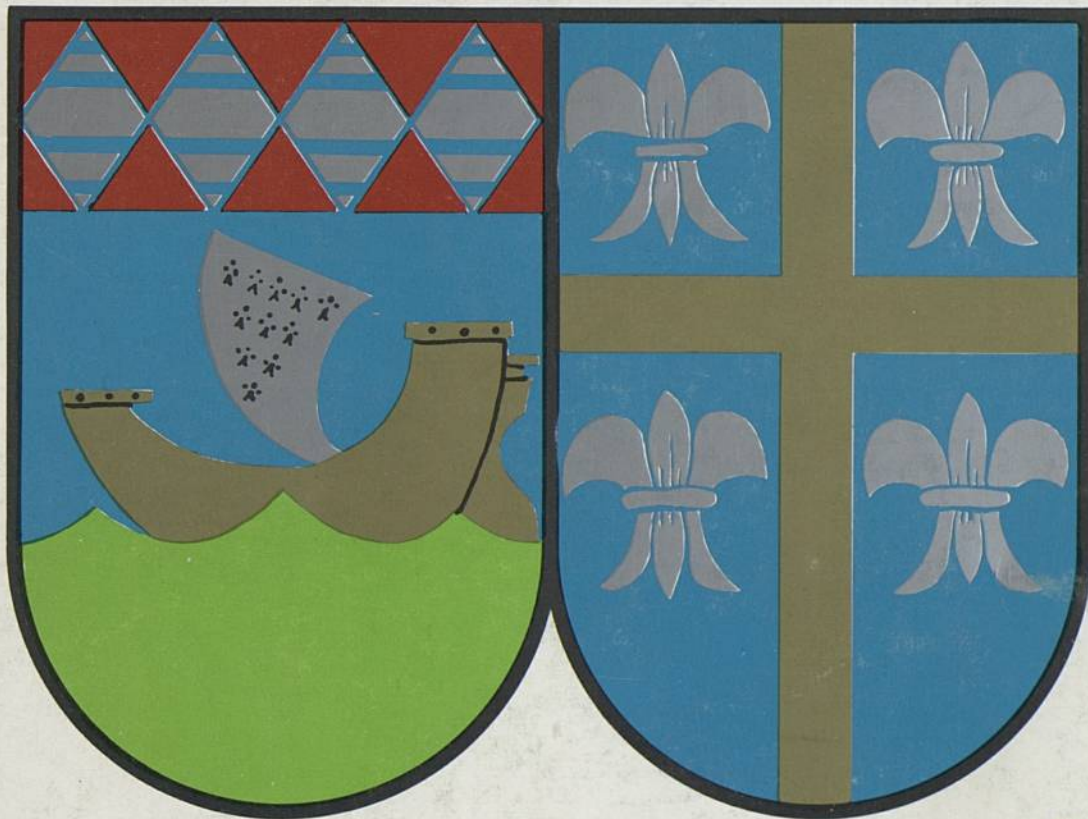


BULLETIN MUNICIPAL



REZÉ

SAINT WENDEL

1972

ANNÉE DE L'AMITIÉ

VOTRE
CAISSE MUTUELLE
DE DEPOTS ET DE PRETS
EST UNE ASSOCIATION
MUTUALISTE
A BUT NON LUCRATIF
DONT LES DEPOSANTS
ET LES EMPRUNTEURS
SONT LES SOCIETAIRES

VOTRE
CAISSE MUTUELLE
C'EST VRAIMENT
VOTRE
COOPERATIVE
D'EPARGNE
ET DE CREDIT
A PLEIN SERVICE
FAMILIAL!



5% sur le PREMIER LIVRET
avec
avec la Prime de Fidélité

6,19% avec les BONS D'ÉPARGNE
à 5 ans - (anonymat absolu)

Tous ces placements
sont exonérés d'impôts

8% sur le PLAN D'ÉPARGNE - LOGEMENT
en 4 ans - (même sans projet immobilier)

**vivez
mieux... CREDIT MUTUEL**

**CAISSES
DE**



Les Caisses Rurales
de Crédit Mutuel



AU SERVICE DE TOUS

VOS ÉCONOMIES :

- DÉPOTS SUR LIVRETS * sûrs
* disponibles
- BONS DE CAISSE * rentables
- BONS D'ÉPARGNE
- COMPTES DE CHÈQUES

- VIREMENTS DE SALAIRES
- TOUTES DOMICILIATIONS

* Relevé Journalier
* Mensuel
« GRATUIT »

÷ NOTRE CRÉDIT :

■ PRÊTS

- A COURT TERME
- A MOYEN TERME
- A LONG TERME

2 ans
2 à 7 ans
10 à 15 ans

= VOS PROJETS :

- AMÉNAGEMENTS
- CONSTRUCTIONS
- TRANSFORMATIONS...

POUR TOUS RENSEIGNEMENTS :

SAINT-PIERRE-DE-REZÉ 32, rue Georges-Boutin
SAINT-PAUL-DE-REZÉ 18, rue Aristide-Briand

Tél. : 75-51-20
Tél. : 75-41-45



PRISUNIC REZÉ

Pour les bonnes affaires...

Toujours en avant

— QUALITÉ

— STYLE

NOCTURNE le VENDREDI

ESSENCE MOINS CHERE

6, Av. de la Libération - accès facile par autoroute de PORNIC.

8% nets pour votre capital

même si vous n'avez pas de projet immobilier

+ un prêt au taux exceptionnel de **5,50%** (FRAIS COMPRIS)
si vous désirez acheter ou construire un logement pour l'habiter ou le louer

+ un prêt complémentaire à **8,50%** (FRAIS COMPRIS)

+ une véritable assurance (à taux réduit)
garantissant tous les engagements de votre contrat

et...votre argent totalement disponible en cas de nécessité, avec le

PLAN D'ÉPARGNE LOGEMENT en 4 ans

de la

CAISSE D'ÉPARGNE DE NANTES



Agence REZÉ-PIRMIL, 19, rue Dos d'Ane - Ouverte du Mardi au Samedi
de 8 h 30 à 11 h et de 13 h 30 à 17 h

8, rue de Bréa

Agence CENTRE COMM. CHATEAU DE REZÉ - Ouverte du Mardi au Vendredi de 9 h 15 à 12 h 15 et 15 h 15 à 19 h
Le Samedi de 9 h 15 à 12 h 15 et de 15 h 15 à 17 h

bulletin municipal

ÉDITORIAL

Par M. A. PLANCHER,

Maire de REZÉ-LÈS-NANTES

LE MOT DU MAIRE

LOI DU 16 JUILLET 1971 SUR LES

FUSIONS ET REGROUPEMENTS DE COMMUNES

Dans le courant irréversible de croissance vers lequel nous sommes entraînés, dans quelques décennies (30 ou 40 ans), les 3/4 des français vivront dans des villes. NANTES et sa région immédiate n'échapperont pas à la règle. Le nombre de ses habitants sera doublé. Cela veut dire que, très rapidement, il faudra d'abord finir d'équiper plus rationnellement et plus totalement nos communes, et puis au moins doubler ce qui existe déjà en habitations, en emplois et équipements nécessaires à la vie de 400.000 nouveaux habitants. Ce nombre est considéré à l'heure actuelle comme un minimum. Beaucoup avancent le chiffre de 1.000.000 d'habitants.

13 à 14.000 hectares de terrain seront nécessaires pour les zones industrielles et pour l'habitat. Ces 14.000 hectares représentent à peu près la superficie de NANTES, CARQUEFOU, REZE, BOUGUENAI, SAINT-SEBASTIEN.

Certes, dans ces communes ainsi que dans les autres de la périphérie nantaise, il reste encore de la place mais pas suffisamment pour faire face aux besoins futurs.

L'agglomération nantaise éclatera bien au-delà du territoire des communes de la couronne nantaise.

Il faut donc, dès aujourd'hui, déterminer où et comment travaillera et vivra cette future population.

C'est en fonction de cet objectif que nous devons nous orienter et oeuvrer.

Le problème n'est pas simple.

Pour faire face à ces besoins, il est indispensable qu'un organisme coordonne la mise en place des équipements d'ensemble que sont la voirie, les transports, l'assainissement, le traitement des ordures ménagères, la lutte contre l'incendie et d'autres équipements encore.

La loi du 16 Juillet 1971 prévoit qu'au mois de JUIN 1972 (si cette échéance n'est pas repoussée), nous aurons à nous prononcer sur une des quatre propositions suivantes que nous fera Monsieur le Préfet, à savoir :

- La fusion avec NANTES,
- Une Communauté Urbaine,
- Un District, ou
- Un Syndicat à Vocations Multiples.

En attendant cette échéance, le Conseil Municipal de REZE a examiné cette loi à plusieurs reprises.

Cette étude, dans les conditions actuelles, nous a fait rejeter la fusion en considérant que, d'une part, celle-ci ne répondait pas au problème posé, que, d'autre part, dans le cadre des prévisions actuelles, rien d'important n'est prévu pour notre secteur sud, dans le VI^o et le VII^o Plan, ce qui ferait qu'une bonne part des impôts rezéens irait équiper d'autres secteurs.

Si nous avons été annexés avec NANTES, comme il en a déjà été question il y a 25 ans environ, époque à laquelle la population rezéenne consultée a rejeté, à une très forte majorité, cette prétention, notre ville ne serait pas ce qu'elle est. Elle serait vraisemblablement aujourd'hui à l'image du quartier de PIRMIL-SAINT-JACQUES où très peu d'équipements collectifs sont en place, ce qui est d'ailleurs très

ÉDITION PUBLICITÉ

Les Bulletins d'Information Spécialisés

B.P. 1 - OUDON - 44

Depot Legal : 3^o Trimestre 1972

Imprimerie: Le Manoir du Parc -
53 - FOUGEROLLES-du-PLESSIS



compréhensible, NANTES réservant ses moyens pour son centre et ses quartiers neufs. Nous n'aurions pas connu l'émulation qu'il y a eu et qu'il y a encore entre les communes de la périphérie, émulation nécessaire et indispensable au progrès de celles-ci.

Dans bien des domaines, elles n'ont, proportionnellement au nombre de leurs habitants, rien à envier à leur grande voisine.

Le point de vue du Conseil Municipal de REZE a été partagé unanimement par les six communes de la couronne nantaise.

L'Association Communautaire de la Région Nantaise, qui groupe 36 communes et à laquelle adhère REZE, s'est réunie récemment pour examiner cette loi du 16 Juillet 1971 et ses répercussions. A l'unanimité, cette association s'est orientée vers des syndicats à vocations multiples.

C'est un organisme qui a le très grand avantage de ne pas coûter cher et qui respecte l'indépendance des communes. Si son fonctionnement est aujourd'hui lent, il dépend de nous tous de l'améliorer et d'en faire un outil qui réponde efficacement à nos besoins.

Des communautés urbaines ont été créées autoritairement par l'Etat il y a quelques années dans les agglomérations de LILLE, STRASBOURG, LYON et BORDEAUX.

De tous les rapports et les contacts que nous avons pu avoir, il ressort que ces organismes coûtent très cher, en fonctionnement.

Pour prendre un exemple, les habitants de la communauté de LILLE ont vu leurs impôts locaux presque doubler, sans que pour autant les équipements collectifs le soient, et de loin.

Vous comprenez aisément que tous les élus locaux de la Région Nantaise soient réticents devant de telles formules.

Devant cette situation, vos élus locaux poursuivent la politique communale dans laquelle ils se sont engagés depuis treize ans. Ils se refusent à créer des monstres où l'administré sera perdu, noyé, désorienté.

Cette solution est en contradiction avec la décentralisation que l'on préconise en haut lieu.

Nous pensons au contraire que, dans une petite ville comme la nôtre, on doit pouvoir naître, s'instruire, travailler, se loger, avoir des loisirs, jouir de sa retraite, dans un cadre à l'échelle humaine.

Notre ville, comme celles de la couronne nantaise, doit être une cellule complète et vivante et la ville mère doit procurer le rayonnement, le complément de ce qui ne peut exister dans les nôtres. C'est une question de volume et de proportions.

Quoi qu'il en soit, derrière tout cela, l'Etat actuel poursuit la politique qu'il mène depuis quatorze ans en se déchargeant de ses obligations financières un peu plus chaque année sur les collectivités locales.

Après les avoir obligées à participer financièrement à la construction de la voirie rapide, il vient de se décharger de la voirie nationale sur le Département, moyennant une indemnité kilométrique annuelle. Inutile de vous dire, qu'entre cette indemnité et le coût de l'entretien des voies et des aménagements, il y aura une belle différence que vous retrouverez dans la feuille d'impôt locale, dans la colonne «Département».

Une fois de plus, nous ne pouvons que nous élever devant une telle situation.

GAIN DE CAUSE

Monsieur le Préfet de Loire-Atlantique a, dans une conférence de Presse, fait droit aux remarques de nos élus locaux.

La fusion ne se fera pas.

Un Syndicat intercommunal à vocation multiple, principalement orienté vers la programmation et les études devrait permettre une bonne coordination entre les Communes.

QUINCAILLERIE GÉNÉRALE

Sté MOREAU-VITRIS et Fils

OUTILLAGE — SERRURERIE
FERRONNERIE

20, rue Félix-Faure - REZÉ - Tél. 75-64-21



Ets KROTOFF et Cie

matériels en acier inoxydable
grandes cuisines
meublement médico-chirurgical

Téléphone (40) 75-51-93
45, RUE DES CHEVALIERS
44 - REZÉ-LÈS-NANTES

Une rationalisation de certaines structures de notre pays, correspondant à l'évolution de notre monde moderne, est indispensable, nous en sommes persuadés; encore faut-il que cette rationalisation vise avant tout à rendre la vie meilleure et les gens plus heureux.

Si le Gouvernement consentait, enfin, à faire venir une réforme de nos finances communales qui soit valable, conforme au bon sens et aux désirs de la majorité des maires de France, nos problèmes se trouveraient en grande partie résolus; mais le Gouvernement préfère avoir, comme interlocuteurs, des fonctionnaires dociles plutôt que des maires récalcitrants.

En toute objectivité, c'est bien là le fond du problème!

La fusion peut être une bonne solution sur le plan de l'organisation administrative mais elle ne l'est certainement pas, à mon avis, sur le plan politique et humain.

Autant il est facile de venir voir le Maire d'une ville de moyenne ou de faible importance, pour lui faire part de certaines difficultés et pour les résoudre, dans bien des cas, sur le champ, autant il sera difficile de le faire avec le Maire de ces villes tentaculaires.

Des fonctionnaires, aidés probablement par des ordinateurs, seront responsables de la plupart des charges exercées actuellement par les élus locaux. Ce sera le règne de la technocratie au service du Gouvernement. «Le meilleur des mondes» comme dirait HUXLEY, en attendant, probablement, que nous soyons désignés non plus par un nom mais par un numéro d'immatriculation. Cela s'est d'ailleurs déjà fait. La dernière guerre mondiale nous en laisse de bien tristes souvenirs!

Quelles que soient les circonstances, nous aboutissons toujours à la concentration par laquelle l'individu est écrasé, déshumanisé. Il y a un déséquilibre entre la société et l'individu qui ne peut s'y épanouir pleinement.

Nous devenons tous inconsciemment les esclaves et même les victimes du progrès. Créé par l'homme, il devrait être, au contraire, dominé par l'homme et utilisé pour son bonheur.

Malheureusement, nous n'arrivons même plus à maîtriser ce que nous inventons: plus exactement, des hommes peu scrupuleux utilisent ce progrès pour leurs propres fins, c'est-à-dire pour dominer les autres hommes, sans que ces derniers réagissent contre cet état de fait.

C'est là tout le drame de notre civilisation.

Le progrès devient un asservissement au lieu d'être une source de liberté et d'épanouissement.

Je ne cherche pas à vous rendre pessimistes, amis lecteurs.

Si j'insiste sur la gravité de ce problème, c'est pour vous montrer, au contraire, que nous n'avons pas le droit d'y être insensibles et de rester indifférents.

Dans la mesure où nous sommes en démocratie, où chacun et chacune a son mot à dire, nous ne devons pas penser que tout est inévitable.

Tous les hommes de bonne volonté doivent se dresser et faire entendre leur voix, pour modifier le cours des choses et leur donner un sens plus humain, plus propice au bonheur des hommes.

A. PLANCHER.

Sae

SOCIÉTÉ AUXILIAIRE D'ENTREPRISES

Direction Régionale OUEST :
Bd. Georges Mendel - 44 - NANTES
Boîte Postale 804
Téléphone : 73-89-80

ENTREPRISE GÉNÉRALE :

- CITÉS ET GRANDS GROUPES D'IMMEUBLES
- GROUPES SCOLAIRES INDUSTRIALISÉS



MEUBLES BOËFFARD

8, rue Mercœur NANTES

Tél. 71.28.47 et 48

mobiliers par milliers

des plus simples aux plus riches

Larges facilités de paiement

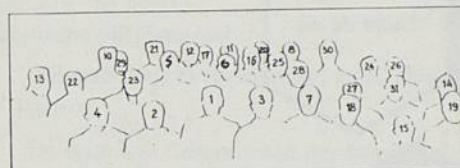
Livraisons gratuites à domicile

Service après-vente

8 FOIS MÉDAILLE D'OR
des
CONCOURS NÉGOCE
de la Marque NF



LA MUNICIPALITÉ



		Maire					
1	Plancher A.	63 ans	directeur de société	19	Labbé J.	50 ans	Ouvrier du Port
				20	Landrin L.	33 ans	Technicien-Industrie
				21	Le Meut L.	59 ans	Dir. d'école pub. honoraire
				22	Morin P.	52 ans	Chef du groupe Achat
				23	Pennaneac'h J.	71 ans	Retraité
2	Floch J.	34 ans	Statisticien	24	Mme Perrochaud N.	24 ans	Institutrice
3	Vince J.	49 ans	Employé municipal	25	M. Quebaud L.	50 ans	Agent E.D.F.
4	Coutant A.	45 ans	Employé de bureau	26	Mme Quintana A.	25 ans	Institutrice
5	Conchaudron S.	41 ans	Contrôleur des télécommunications	27	MM. Robert J.	33 ans	Instituteur
6	Hochard J.	59 ans	Contremaître principal horticulteur	28	Rousseau L.	51 ans	Chaudronnier
7	Jorand M.	25 ans	Instituteur	29	Salaun C.	40 ans	Métallurgiste
				30	Savariau M.	48 ans	Attaché de direction
				31	Saulnier G.	52 ans	Sous directeur C.E.S.
8	Nectoux B.	36 ans	Animateur culturel				
9	Raffin-Caboisse C.	71 ans	Retraité				
		Conseillers Subdélégués					
10	MM. Ardouin S.	58 ans	Comptable				
11	Buraud G.	50 ans	Electricien				
12	Bonnet S.	47 ans	Cadre Commercial				
13	Boutin A.	69 ans	Aviculteur				
14	Brossaud J.	59 ans	Retraité S.N.C.F.				
15	Cailleau R.	48 ans	Ajusteur E.D.F.				
16	Mme Dugue G.	41 ans	Employée des P.T.T.				
17	MM. Durand J.	41 ans	Professeur				
18	Guérin G.	29 ans	Employé des P.T.T.				

GARAGE DU STADE

Marcel GUITTONNEAU

ACHAT - VENTE - RÉPARATIONS

73, rue de Bel-Être - 44 - REZÉ
TELEPHONE : 75-43-79



Maurice CHAPERON

70, rue A.-Briand — REZÉ
Téléphone : 75-63-73
FUEL — CHARBONS



TAXIS - CAMIONNETTES RADIO

WILLIAMSON TRANSPORTS

73.66.66



OFFICES DE DISTRIBUTION

ALIMENTATION

● FRUITS ●

LÉGUMES

Téléphone : 75-43-58

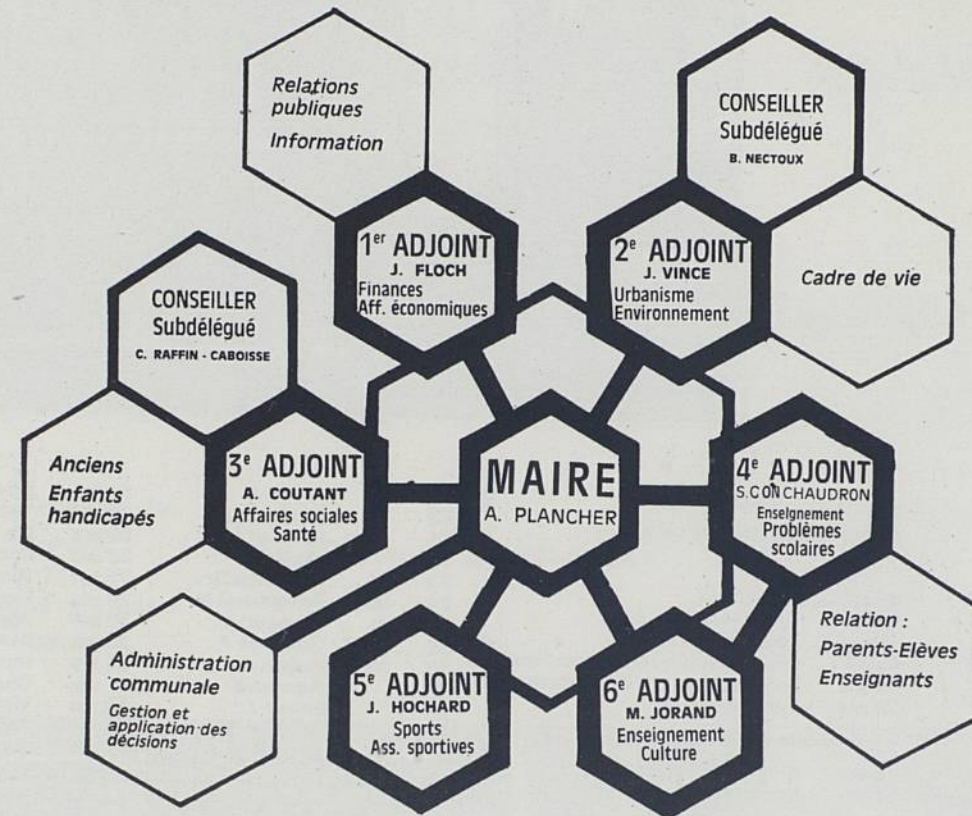
44 - REZÉ-LÈS-NANTES

23, rue Félix-Faure, 23

Une équipe, des structures municipales adaptées à la ville pour être efficace.

L'ÉQUIPE MUNICIPALE

Un schéma d'organisation partageant les responsabilités et rendant l'équipe collectivement responsable, sous l'autorité du Maire, animateur de cette équipe.



LISTE DES COMMISSIONS MUNICIPALES ET DES DIVERSES DÉLÉGATIONS

I LES COMMISSIONS

Commission des Finances

MM Ardouin - Baraud - Saulnier - Rousseau - Savariau - Boutin - Bonnet.

Commission des Travaux Publics, de l'Urbanisme et de Hygiène

MM. Durand - Cailleau - Labbé - Nectoux - Rousseau - Savariau - Salaun - Morin.

Commission du Personnel

MM Brossaud - Guérin - Labbé - Rousseau - Savariau - Salaun.

Commission des Affaires Sociales

MM Ardouin - Baraud - Boutin - Robert - Raffin - Savariau - Pennaneac'h - Mme Dugué - Mme Perrochaud.

Commission de l'Éducation, des Affaires Culturelles et des Sports

Mme Dugué - MM Ardouin - Le Meut - Saulnier - Guérin - Robert - Morin - Landrin.

Commission de l'Information et des Relations Publiques

MM Québaud - Cailleau - Nectoux - Morin - Mme Quintana - Mme Perrochaud.

Commission des Vœux

MM Boutin - Baraud - Robert - Savarin.

Sous-commission de l'Environnement

MM Vince - Hochard - Jorand - Durand - Nectoux - Savariau.

AUTO-ÉCOLE TOUS PERMIS

j. chambaud

Cours de Code par projection - Prend à domicile

1, rue Aimos -- REZÉ - 44 - Tél. : 75-55-17

Charpente - Menuiserie

Mme Roger BOUCHEREAU

21, rue Théodore-Patry -- 44 - REZÉ
Téléphone : 75-61-37

LES DÉLÉGATIONS

Délégués à la S.E.M.I. de la ville de Rezé

MM Plancher - Floch - Vince - Savariau

Délégués au bureau d'aide Sociale

M Boutin - Mme Perrochaud.

Délégués pour le Syndicat Intercommunal des Eaux

Titulaires : MM Boutin - Labbé

Suppléants : M Pennaneac'h - Mme Dugué

Délégués pour l'adjudication des travaux communaux

MM Bonnet - Cailleau

Délégués au Conseil d'Inspection et l'achat des livres pour la Bibliothèque Municipale

Titulaire : M. Raffin.

Suppléant : M. Saulnier.

Délégué pour la révision des listes électorales

M. Boutin

Délégué à la Commission des Impôts

MM Boutin - Québaud.

Délégués pour la commission des jugements dans les affaires électorales

MM Hochard - Brossaud - Guérin

Délégué à l'Office Municipal des Sports -

MM. Conchaudron - Morin - Jorand - Robert.

Délégués à la Maison des Jeunes

MM Landrin - Jorand - Mme Dugué

Délégués à l'Association Communautaire de la Région Nantaise

MM Plancher - Floch

Délégués aux commissions de l'Association Communautaire de la Région Nantaise.

a) transports : M. Vince

b) Lycées : M. Raffin

c) Aménagement des bords de Sèvre : MM Nectoux - Durand

d) Assainissement : M. Raffin.

Délégués au Foyer des Anciens

Mme Dugué - MM Savariau - Boutin - Baveaud - Saulnier - Raffin - Ardouin - Landrin - Guérin - Rousseau.

Représentants du Conseil Municipal au Conseil d'administration des établissements secondaires.

	Titulaires	Suppléants
a) Lycée Technique	Coutant	Le Meut
b) CESTrocardières	Conchaudron	Guérin
c) CES Pont-Rousseau	Buraud	Salaun
d) CES Petite Lande	Plancher	Cailleau

Délégués à la Caisse des Ecoles

MM Raffin - Ardouin - Conchaudron - Brossaud - Mmes Dugué - Perrochaud.

ENTRETIEN * NETTOYAGE * HYGIÈNE
MATÉRIEL & PRODUITS
pour Collectivités et Industries

Ets MAURY

10, RUE DE LA BASSE-ILE -- 44 - REZÉ
Téléphone : 75-55-53 et 75-67-35

RÉSIDENCE VICTOR-HUGO

Centre de REZÉ

APPARTEMENTS : 2 - 3 - 4 et 5
PIECES PRINCIPALES, TOUT CONFORT
CHAUFFAGE ET EAU CHAUDE COLLECTIFS
ASCENSEUR

Prime et Prêt Crédit Foncier en 20 ans

RENSEIGNEMENTS ET VENTES :

S.O.C.O.G.I.

Constructeur - Promoteur

13, rue de la Fosse 44 -- NANTES

Téléphone : 71-37-95

Résidence VAL DE SEVRE Route de Vertou
et rue Mauvoisin à Nantes

BOUCHERIE - TRIPERIE - Viande de qualité

A. AMAILLAND

Charcuterie de Campagne - Volailles - Gibier
40, rue Aristide-Briand — REZÉ — Téléphone 75-68-57

RENSEIGNEMENTS D'ORDRE GÉNÉRAL POUR DIFFÉRENTES FORMALITÉS A ACCOMPLIR

LORS DE : MARIAGE, NAISSANCE, DÉCÈS...

POUR UNE NAISSANCE

Déclaration de naissance à faire à la Mairie dans les 3 jours qui suivent l'accouchement (non compris le jour de la naissance).

Lorsqu'une naissance n'aura pas été déclarée dans le délai légal, l'Officier de l'état civil ne pourra l'enregistrer qu'en vertu d'un jugement.

L'acte de naissance est immédiatement rédigé, en présence du déclarant muni du livret de famille, sur simple production d'un certificat de constatation de naissance signé du docteur, de la sage-femme ou de l'Officier de santé qui aura procédé à l'accouchement.

Le déclarant peut être le père, le docteur, la sage-femme, l'Officier de Santé ou toute autre personne ayant assisté à l'accouchement, et, lorsque la mère sera accouchée hors de son domicile, par la personne chez qui elle sera accouchée.

POUR UN MARIAGE

Pour les personnes de nationalité étrangère, se renseigner dans les Mairies :

PIECES A FOURNIR : Cas général :

1° La copie de l'acte de naissance des futurs époux portant la mention «Délivré en vue de mariage» et n'ayant pas plus de trois mois au jour de mariage ou de moins de six mois s'il a été délivré par le Juge de Paix, s'il y a impossibilité de se le procurer.

2° Un certificat pré-nuptial datant de moins de deux mois au jour des publications.

3° Une attestation de domicile.

CONDITIONS GÉNÉRALES :

Le futur doit être âgé d'au moins 18 ans et la future de 15 ans : s'ils sont mineurs (moins de 21 ans), le consentement des parents est nécessaire.

POUR UN DECES

La déclaration du décès est faite à la Mairie du lieu du décès dans les 24 heures, par un membre de la famille du décédé ou toute autre personne déléguée à cet effet.

L'employé chargé de ce service prend tous les renseignements comportant l'état civil du décédé, s'informe de la cause du décès.

Le médecin traitant constate le décès ; il remet à la famille une lettre contenant les renseignements nécessaires pour la Mairie.

Faire porter aussitôt cette lettre à la Mairie, bureau des décès, avec le livret de famille ou les pièces d'état civil de la personne décédée.

Au vu du certificat du médecin, l'Officier de l'état civil délivrera le permis d'inhumer.

Faire porter une déclaration au Juge d'Instance pour une mise sous scellés au cas où le défunt serait dépositaire de deniers ou papiers publics, tuteur d'un incapable ou un absent.

CHARPENTE - MENUISERIE - ESCALIERS

Guy HUCHET

17, rue Victor-Fortun - REZÉ-LÈS-NANTES - Tél. 75-48-81

CHAUSSURES — SABOTS — MERCERIE — BONNETERIE

Mme BONNET LAINES « PHILDAR »

37, rue Maurice-Lagathu

REZÉ

W TAXIS - CAMIONNETTES RADIO
WILLIAMSON TRANSPORTS **73.66.66**

REMISE D'UN SECOND LIVRET DE FAMILLE

- En cas de divorce un second livret peut-être remis sur sa demande à celui des époux qui est dépourvu du 1°. Le second livret comporte tous les extraits et mentions portés sur le précédent.

La demande doit être adressée à l'officier d'état civil qui a reçu ou transcrit l'acte de mariage et préciser la nature et la date des actes dont les extraits figurent sur le premier livret.

- En cas de perte, de vol ou de destruction du livret de famille remis aux époux, sa reconstitution est obtenue selon la procédure ci-dessus indiquée, à la requête du chef de famille. Dans les mêmes cas, la reconstitution du livret de famille remis à la mère naturelle ou adoptive et opérée à sa requête et selon la même procédure par l'officier d'état civil qui a délivré le 1° livret.

La remise d'un 2° livret en cas de divorce de perte, de vol ou de destruction, donne lieu à la perception d'un droit de 8 F.

- En cas de changement ou de francisation de nom il n'y a pas lieu à la délivrance d'un nouveau livret mais mention du nouveau nom doit être portée sur le livret de famille.

Un délai de viduité de 300 jours est imposé à la femme veuve ou divorcée avant un nouveau mariage.

Pour la femme veuve, le délai commence à courir le lendemain du jour du décès ; il prend fin en cas d'accouchement survenu depuis le décès du mari.

Pour la femme divorcée, le délai commence à courir le lendemain du jour de la décision prescrivant une résidence séparée.

MARIAGE DES ENFANTS MINEURS :

Autorisation des père et mère ou, s'ils sont décédés tous deux leurs actes de décès et le consentement des grands-parents survivants.

Si tous les ascendants sont décédés, leurs actes de décès et l'autorisation du Conseil de Famille.

CAS PARTICULIERS :

Autorisation de l'autorité militaire (pour les militaires et marins de carrière).

Autorisation du Ministère compétent pour les Agents diplomatiques et consulaires.

Acte de décès du précédent conjoint ou copie de transcription du divorce ou extrait de mariage portant la mention de divorce et la date de l'ordonnance de non conciliation (si l'un des époux a déjà été marié).

Certificat du notaire (seulement au cas où il y a contrat de mariage).

Dispenses d'âge, de parenté ou d'alliance, s'il y a lieu.

Bulletin de naissance des enfants à légitimer (s'il y a lieu).

Sachez que les publications sont obligatoires pendant dix jours francs à la Mairie des domiciles des futurs époux ou, à défaut de domicile, à la résidence (il importe de déposer les pièces à la Mairie du lieu de mariage 20 jours au moins avant la cérémonie, lorsque les futurs époux habitent des domiciles différents).

Le mariage a lieu indifféremment et aux choix des parties à la Mairie du domicile du futur ou de la future ou de leur résidence, établie par un mois d'habitation continue à la date de la publication prévue par la loi.

Tous les actes d'état civil nécessaires au mariage peuvent être demandés soit à la Mairie de la commune où ils ont été dressés, soit au Greffe du Tribunal de Grande Instance dont dépend cette commune.

Lorsque les futurs époux sont nés dans la commune du lieu du mariage, l'extrait de naissance n'est pas nécessaire.

Le mariage est obligatoirement célébré par l'Officier d'état civil, en présence de deux témoins majeurs.

S. O. S. TOUCHATOUT - Service.

75-43-48

Spécialiste en Petits travaux - bricoles

(avec ou sans fournitures)

Toutes Professions - bâtiment Jardin

UNICO

6 bis, rue du Lieutenant de Monti

QUALITE D'ABORD

SPECIALISTE DES PRODUITS FRAIS

PRIX

ACCUEIL

SABLE DE LOIRE

Tél. : 75-65-33

M. BRANCHEREAU

PONT-ROUSSEAU-REZÉ - Cale des Abattoirs

CARTE D'IDENTITÉ

Comment l'obtenir ?

- 1 imprimé de demande qui vous sera remis par la mairie.
- 2 photographies récentes de face et sans chapeau (3,5cm x 4 cm)
- 1 timbre fiscal de 10 Frs (à acheter chez un buraliste).

De plus : si vous êtes :

A) Demandeurs du sexe masculin
- extrait d'acte de naissance ou extrait d'acte de mariage ou de famille (personnel ou des parents), ou fiche d'état civil (individuelle ou familiale).

B) Demandeurs du sexe féminin
1 - Célibataires : extrait d'acte de naissance ou livret de famille (personnel ou des parents) ou fiche d'état civil (individuelle ou familiale).

2 - Mariées : extrait d'acte de naissance ou extrait d'acte de mariage ou livret de famille ou fiche d'état civil (individuelle ou familiale).
La femme mariée peut obtenir, sur sa demande expresse, une carte établie à son seul nom patronymique et ne comportant pas la mention habituelle : «épouse X».

3 - Divorcées :
1° cas : l'établissement de la carte est demandé sous le seul nom patronymique :

- extrait d'acte de naissance ou extrait d'acte de mariage ou livret de famille (personnel ou des parents) ou fiche d'état civil (individuelle ou familiale).

2° cas : l'établissement de la carte est expressément demandé avec la mention «divorcée X» à la suite du nom patronymique.

- soit extrait d'acte de naissance ou extrait d'acte de mariage ou livret de famille personnel, ou fiche d'état civil (individuelle ou familiale), si ces pièces mentionnent le divorce.

- soit l'une des pièces susvisées ne mentionnant pas le divorce et l'expédition du jugement de divorce.

W TAXIS - CAMIONNETTES RADIO
WILLIAMSON TRANSPORTS **73.66.66**

4 - Veuves :
1° cas : l'établissement de la carte est demandé avec la mention : «Veuve X» à la suite du nom patronymique :

- soit livret de famille ou fiche d'état civil (individuelle ou familiale), si ces pièces mentionnent le décès du mari.

- soit livret de famille ou fiche d'état civil (individuelle ou familiale) ne mentionnant pas le décès du mari, ou extrait d'acte de mariage ou extrait d'acte de naissance de l'intéressée portant la mention du mariage et en plus de l'une de ces pièces, extrait d'acte de décès du mari ou extrait d'acte de naissance du mari mentionnant le mariage et le décès.

2° cas : l'établissement de la carte est demandé sous le seul nom patronymique :

- extrait d'acte de naissance ou extrait d'acte de mariage ou livret de famille ou fiche d'état civil (individuelle ou familiale).

MINEURS NON ÉMANCIPÉS

Lorsque le demandeur de carte est un mineur non émancipé, il doit fournir l'autorisation écrite de son représentant légal établie à l'aide d'un formulaire remis par la mairie.

Tout dossier de demande de carte d'identité doit être remis à la Mairie (Service des Affaires Administratives).

En cas d'urgence déposer ce dossier à la Préfecture.

**ATELIERS REZÉENS
D'APPLICATIONS MÉCANIQUES**

MÉCANIQUE GÉNÉRALE

23, rue Fontaine-Launay

44 - REZÉ-LÈS-NANTES -:- Tél. : 75-40-25

ENTREPRISE DE MAÇONNERIE

PLATRIERIE -:- CARRELAGE

GUILBEAUD & BONNEAU

9, place Alfred-Radigois — SAINT-SÉBASTIEN-SUR-LOIRE

Téléphone : 75-61-57

FUEL — CHARBONS — COMBUSTIBLES — TRANSPORTS



Paul BINET

7, avenue De-Lattre-de-Tassigny — REZÉ - 44

Téléphone : 75-69-89



Distributeur

PASSEPORT

S'adresser à la Mairie du lieu de résidence pour la constitution du dossier.

Le dossier comprendra :

1^o - une carte nationale d'identité ou l'ancien passeport à validité normale délivré depuis moins de 10 ans.

- l'imprimé de demande fourni par l'administration.
- 2 photographies (4 cm x 4 cm) de face et sans chapeau.
- 1 timbre fiscal de 50 Frs.

2^o - Si le demandeur n'est pas en possession d'une carte d'identité ou s'il est seulement muni d'un passeport délivré depuis plus de 10 ans, ou encore d'un passeport à validité limitée, il devra compléter son dossier par :

- extrait d'acte de naissance ou de mariage ou livret de famille du demandeur
- ou livret de famille des parents
- ou fiche d'état civil.
- justification d'identité et de nationalité (s'adresser à la Mairie).

AUTORISATION DE PASSAGE A LA FRONTIERE POUR LES MINEURS

Les enfants mineurs désirant se rendre à l'étranger soit en groupe, soit seuls ou accompagnés d'une personne autre que leurs parents ou tuteurs, devront produire, en plus de la carte d'identité ou éventuellement du passeport, une autorisation de sortie de territoire à la frontière signée de leurs parents et du Maire.

Cette imprimé est fourni par la Mairie.

REMARQUES

1 - L'obtention d'un extrait d'acte civil par voie postale est subordonnée à l'envoi d'un mandat :

- 1 F pour 1 extrait de naissance ou de décès + timbre 0,30 F ou 0,50 F

- 1 F 50 pour 1 extrait d'acte de mariage ou de divorce + timbre 0,30 F ou 0,50 F

2 - Il est rappelé aux citoyens Français nés en Algérie que la production des extraits et l'Etat Civil dressés en Algérie peuvent être remplacés par la présentation du livret de famille de la fiche d'état civil ou de l'acte de notoriété délivré par un juge d'Instance.

SI VOUS VOULEZ CONSTRUIRE

Que la construction projetée soit à l'usage d'habitation ou non, garages y compris, vous devez obtenir un permis de construire.

Il en est de même pour les clôtures et les modifications à apporter aux constructions existantes : reprise de gros oeuvre, surélévation, modification des façades ou de la distribution intérieure.

Déposez ou envoyez votre demande au Maire après vous être adressé aux services municipaux intéressés qui se tiennent à votre disposition pour tous renseignements.

Cie des Eaux et de l'Ozone

PROCÉDÉS M. P. OTTO

Gestion des Services Municipaux
de Distribution d'Eau Potable
et d'Assainissement

4, RUE DU GÉNÉRAL-FOY -:- PARIS - 8^e

----- Téléphone : 522-78-90 -----

AGENCE RÉGIONALE

54, RUE JEAN-JAURÈS -- REZÉ-LÈS-NANTES

----- Téléphone : 75-66-32 -----

TOUS MATÉRIAUX de CONSTRUCTION

FABRIQUE D'AGGLOMÉRÉS - ARMATURES

AMIANTE - CIMENT
FER A BETON
FAIENCE
CLOTURES et Bâtiments
PREFABRIQUES
TUYAUX CIMENT
PRODUITS
TERRE CUITE
PLANCHERS P.P.B.
ONDULINE



une
seule
adresse...

Parquets Mosaïques collés
Grilles et Tubes « NICOLL
etc... etc...

S.R.M.A.

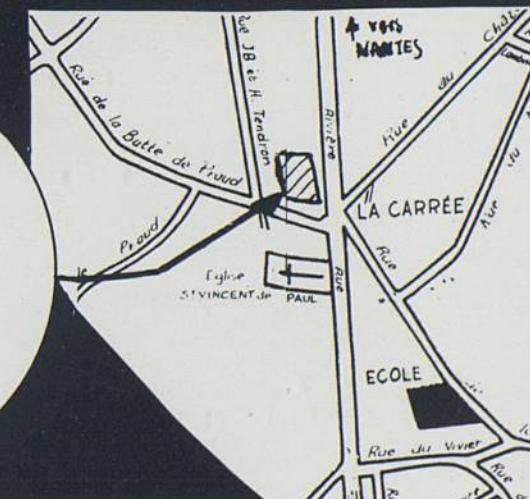
AVENUE DE-LATTRE-DE-TASSIGNY

44 -- REZÉ — TÉL. : 75-46-23
LIGNES GROUPEES

centre distributeur E. LECLERC

LA
VRAIE
DISTRIBUTION

Le Grand
Magasin
Du
SUD LOIRE



Parking assuré

e^{ts} J. martin

CONSTRUCTIONS MÉTALLIQUES

Boîte Postale 1 250 Nantes
Tél. : 75-56-54

Rue du Seil — REZÉ-LÈS-NANTES - 44

ACCESSOIRES PHARMACEUTIQUES
ARTICLES D'HYGIÈNE



112, rue de la Basse-Ile

44 - REZÉ - B.P. 16
Tél. : 75-65-57

TOUTE LA MERCERIE

M. DRONET & Cie

97, rue Jean-Jaurès REZÉ Tél. 75-64-63

PÂTISSERIE ☆ CONFISERIE

23, rue Alsace-Lorraine
PONT-ROUSSEAU

SPECIALITÉS DE PIÈCES
MONTÉES

B. AMAND

Tél. : 75-45-34

Renseignements Généraux

33 943 habitants au recensement officiel de 1968 (prévisions 1970 : 36 000).

Superficie : 1 543 hectares.

Densité au km² : 2,17 (1968).

Nombre de résidences : 9 491 (1968).

Mairie : Place J. B. Daviais - Tél. : 75-63-93 et 75-68-62.
Services Techniques - Tél. : 75-70-54.

Perception de REZÉ : Rue de Touraine — Inspecteur Central du Trésor : M. SEMELIER - Tél. : 75-67-01.

Permanence des Allocations Familiales : Le premier vendredi de chaque mois, 9, allées du Pellerin.

Contributions Directes : Caserne Cambronne - NANTES. Tél. : 74-37-54

Contributions Indirectes : Caserne Cambronne - NANTES. Tél. : 74-24-11.

Recette Locale : 12 bis, rue J.-B.-Hamon Tél. : 75-55-94

Caisse d'Epargne de Nantes : Bureau, Château de Rezé. Tél. : 75-50-77

S.N.C.F. : Gare de Pont-Rousseau Tél. : 75-65-24

S.N.C.F. : Renseignements NANTES-ORLEANS. Tél. : 74-23-00

Ponts et Chaussées : Subdivision, place du 8-Mai-1945, Rezé - (Ingénieur T.P.E.) Tél. : 75-45-58

Marchés :

Rezé-Centre : tous les dimanches matin

Château de Rezé : tous les mardis matin

Place du 8-Mai-1945 : tous les vendredis matin.

Notaire : Maître LESAGE, 13, rue Alsace-Lorraine. Tél. : 75-60-52

Huissier : Maître ARRIBE, 55, rue Thiers. Tél. : 75-65-32

Banques : B.N.P., 32, rue Aristide-Briand.

CREDIT INDUSTRIEL DE L'OUEST

1, rue Alsace-Lorraine. Tél. : 75-63-64

SOCIETE GENERALE

avenue de la Libération. Tél. : 75-62-65

INFIRMIERES MUNICIPALES (La Carterie) Tél. 75-67-33

6 infirmières

INFIRMIERES PRIVEES :

Service à la Clinique Saint-Paul (3 infirmières) Tél. 75-62-28

MASSEURS-KINESITHERAPEUTES :

Mme HEREL-BRETON, 19, rue Madame Curie. Tél. 75-43-92

M. POTIRON, 60 ter, rue Thiers. Tél. 75-45-59

M. SAVRY, 52 bis, rue A. Briand. Tél.

M. BOUTIN, 63 rue F. Thomazeau. Tél. 75-70-95

AMBULANCIERS :

M. BANCHEREAU, 19 bis, rue Mazureau. Tél. 75-40-16

Me BENARD, La Balinière. Tél. 75-69-20

M. BERNAUDEAU (et taxi) Pt de Pt-Rousseau. Tél. 75-54-59

Mlle DAVIAUD, 46 rue Félicien-Thomazeau. Tél. 75-66-11

MM. JAVELLE, 50 rue Thiers

LE BRIS, 85 rue Jean-Fraix. Tél. 75-44-44

PICHON (et taxi) 84, rue de la Marrière

Station Trois-Moulins. Tél. 75-61-51

VALLET Yves, 25, rue Alsace-Lorraine

AUTO-ÉCOLE DES 3 MOULINS

Serge RONDEAU

POIDS LOURDS

R 8

12, avenue des Platanes — Téléphone : 75-40-37

Cours de Code par projection

RUSTIQUE OU MODERNE

PRIX :- CHOIX ET QUALITÉ

REZÉ-Ameublement

59, rue Thiers (derrière la Poste) - 44-REZÉ

Téléphone : 75-45-45

CHIRURGIENS-DENTISTES :

M. BOISYVON, 117, rue A.-Briand. Tél. 75-67-34

M. BOJU, 90, rue Jean-Jaurès. Tél. 75-40-89

M. CALAIS, place du Château. Tél. 75-41-68

M. CHANTEBEL, place du Château. Tél. 75-41-68

M. CHOPIER, avenue de la Libération. Tél. 75-66-09

M. LARCHUER, avenue de la Libération. Tél. 75-66-09

M. LEGRAND, 75, rue Thiers. Tél. 75-60-96

M. PETIT, rue Alsace-Lorraine. Tél. 75-67-97

TAXIS :

M. BERNARDEAU (et ambulance) Pont de

Pont-Rousseau. Tél. 75-54-59

domicile : Château-Bougon. Tél. 78-61-57

M. CHENE, place Roger-Salengro

domicile : 13, rue P.-Brossolette. Tél. 75-46-24

M. DION, place du Château. Tél. 75-46-33

domicile : 23 rue V.-Fortun. Tél. 75-42-46

M. RABALLAND, place du Marché. Tél. 75-46-25

domicile : 17, rue J.-B. Vigier

M. SEVESTRE, place du Marché. Tél. 75-46-34

domicile : 146, rue J.-Fraix

M. GRAND L. place de la Mairie. Tél. 75-70-90

SERVICES DE SECOURS :

E.D.F. et G.D.F. : 57, rue Thiers. Tél. 75-68-11

Compagnie des Eaux. Tél. 75-66-32

Gendarmerie : 4, rue Pierre-Brossolette. Tél. 75-65-26

ÉCOLES :

Collège Enseignement Secondaire

Petite Lande. 75-48-50

Collège Enseignement Secondaire

76, rue Jean-Jaurès. 75-65-54

Collège Enseignement Secondaire

La Trocardière. 75-46-64

Groupe Scolaire Château Nord

Allée Picardie. 75-43-46

Groupe Scolaire Château Sud

r. Frères Lumière. 75-55-04

Groupe Scolaire Rezé Centre Fille

5, r. G. Grille. 75-43-47

Groupe Scolaire du Chêne Creux

rue J.B. et H. Tendron. 75,43-55

Groupe Scolaire Rezé Centre (Garçons)

pl. J.B. Daviais. 75-43-56

Groupe Scolaire La Houssais

101, rue M. Jouaud. 75-48-71

Groupe Scolaire Ragon

52 rue Mirette. 75-49-56

Groupe Scolaire Jean-Jaurès

rue Ploquin. 75-45-75

les exigeants



JEAN LE BOURGET

Le spécialiste des Vêtements pour les Exigeants de 2 ans à 16 ans

En vente à REZE dans les meilleures boutiques



société de vente de la compagnie générale d'électricité

La nouvelle Succursale de REZÉ de la SOCIETE de VENTE de la C.G.E. est une organisation commerciale dimensionnée à l'échelle de l'avenir :

- AVENIR DE LA REGION des PAYS de LOIRE, commandé par le développement économique de l'axe NANTES - SAINT-NAZAIRE.
- AVENIR de la COMPAGNIE GENERALE D'ELECTRICITE, le Groupé le plus important de la Construction Electrique et Electronique Français (111 Usines - 65 000 personnes).
- AVENIR en MATIERE de QUALITE et SERVICE grâce à :
 - Une équipe de 50 Ingénieurs Cadres et assimilés ;
 - Un entrepôt abritant plus de 15 000 articles, 1 000 tourets de câbles.

UNE ORGANISATION AUX REFLEXES RAPIDES

- 50 m de quais de livraisons parfaitement équipés ;
- 100 places de parkings à la disposition des visiteurs ;
- Standard téléphonique ultra moderne C.I.T.

CHAUDRONNERIE - SERRURERIE - SOUDURES
EN TOUS GENRES

RAMPES - BALCONS
FERS FORGÉS - VÉRANDAS

J. BOURSIER

68, rue Aristide-Briand — R E Z É — Tél. 75-67-29

EN CAS D'URGENCE

POMPIERS DE NANTES : Caserne Cdt Gouzé Tél. 18. 74-12-34
74-37-46

POLICE-SECOURS : NANTES Tél. 17

COMMISSARIAT DE POLICE DE REZE :
Allée de Touraine Tél. 75-61-55

GENDARMERIE : Pont-Rousseau-Rezé
rue Pierre-Brossolette Tél. 75-65-26

MÉDECINS :

Docteur BRITON G., 42, rue Vigier Tél. 75-65-35
Docteur DAVID J., 5, rue Chupiet Tél. 75-63-06
Docteur FARGIS, 56, rue du Lt-de-Monti Tél. 75-62-97
Docteur FAYAT, 28 rue A.-Briand Tél. 75-57-98
Docteur GROLIER R., place du Château Tél. 75-66-44
Docteur GRUNWALD, 33, rue de la Balinière Tél. 75-68-60
Docteur LE POULENNEC, 1, rue Mazureau Tél. 75-69-40
Docteur MECHINAUD, 18, rue du Chêne-Creux Tél. 75-62-89
Docteur PANETIER, 77, rue Jean-Jaurès Tél. 75-65-01
domicile : 35, rue J.-Douillard
Docteur PRESSARD, 35, rue A.-Lorraine Tél. 75-71-68
Docteur BON, place du Château Tél. 75-66-44

W TAXIS - CAMIONNETTES RADIO **73.66.66**
WILLIAMSON TRANSPORTS

Docteur TRIBON J.C., Château de Rezé Tél. 75-42-55
Docteur AURBON J.J., 172 rue M. Jouaud Tél. 75-58-04
Docteur ZELLER, rue G. Boujtin Tél. 75-68-59

Docteur-Vétérinaire : M. BOUILLON-TALLENDIER
Place des Martyrs de la Résistance Tél. 75-70-84

MÉDECINS SPÉCIALISÉS :

Dr ANGEBAULT (yeux), 36 av. de la Libération Tél. 75-63-48
Dr MEAUME (yeux) 36, av. de la Libération Tél. 75-63-48
Dr FERTIL (Anesthésie), 93 bis, rue Thiers Tél. 75-65-59
Dr TRIBON (Radiologie), Château de Rezé Tél. 75-42-55
Dr TOSGER (Chirurgie générale), 37, rue J.-B. Vigier Tél. 75-62-83
Dr DEJOUR (oto-rhino), 55, av. de la Libération Tél. 75-48-19
Dr ABIVEN - Dr DAUCE (méd. physique - rééducation -
vertébrothérapie)
72, rue J. Jaurès Tél. 75-52-30

ORTHOPHONISTES :

Mme BOISDRON-PRIN 63, Bd de la Libération Tél. 75-44-17
Mme FLATRES, 20 rue Felix Tableau Tél. 75-40-38
Melle PAUVREAU 25 rue de la Balinière Tél. 75.46.18

PHARMACIENS :

Pharmacie AUBRON L., 1 r. de-Lattre-de-Tassigny Tél. 75-68-86
Pharmacie BARON-PLESSIS, 40 r. de la Blordière Tél. 75-45-46
Pharmacie EON, Trentemoult Tél. 75-63-43
Pharmacie LEGRAND-LEHAY, 75 rue Thiers Tél. 75-69-22
Pharmacie NEXER, La Croix de Rezé Tél. 75-49-00
Pharmacie OGER, 86, rue Jean-Jaurès Tél. 75-68-23
Pharmacie PRIGENT, 48, rue A.-Lorraine Tél. 75-64-31
Pharmacie RIOU-MORET, 36, rue Félix-Faure Tél. 75-65-30
Pharmacie ROBIN, 2 rue des Frères Tendron Tél. 75-48-99
Pharmacie SPARFEL, Centre Commercial
Château de Rezé Tél. 75-45-47
Pharmacie BONHOMME, 92 rue A.-Briand Tél. 75-63-10

AUTO - ÉCOLE

L. DUPE



Centre Commercial du Château — Téléphone : 75-40-36
REZÉ-LÈS-NANTES Cours de Code par projection

les opticiens
krys

optique
service

32, Rue Félix-Faure 44 Rezé - les-Nantes

ENTREPRISE

TRAVAUX PUBLICS

Paul BRETON & Fils

☆ ROUTES

☆ CANALISATIONS

☆ LOTISSEMENTS

☆ BORDURES

58, rue Aristide-Briand

44 - REZÉ-LÈS-NANTES

Téléphone : 75-61-76

Caisse d'Épargne et de prévoyance

Chateau de REZE Tél. : 75-50-77

CREDIT LYONNAIS

(Château de Rezé) Tél. : 75-42-15

B.R.B.A. : 25, rue Alsace-Lorraine. Tél. : 75-40-45

Caisse Rurale Crédit Mutuel Saint-Paul

18, rue Aristide-Briand. Tél. : 75-41-45

Caisse Rurale Crédit Mutuel Saint-Pierre :

32, rue Georges-Boutin. Tél. : 75-51-20

Préfecture :

Tél. : 73-12-00

Renseignements postaux :

Tél. : 75-65-42

Clinique St-Paul : rue Félicien-Thomazeau.

Tél. : 75-62-28

P.T.T. :

Bureau Central : Avenue de la Libération

Tél. : 75-65-42

M. Henaf, Receveur Tél. : 75-60-25

Bureau des Trois-Moulins : Rue Leclerc

Tél. : 75-42-41

Cabine Maison Radiouse Tél. : 75-66-90

Cabine Trentemoult Tél. : 75-69-59

Cabine Ragon Tél. : 75-63-66

Poste Muet au Centre du Château.

Caisse Primaire d'Assurance Maladie - Centre de paiement de Rezé, 6, rue de Touraine, 44 - REZÉ - Tél. :

75-69-67 et 75-70-04, ouvert du lundi au vendredi, sauf le mercredi de 7 h 45 à 11 h et de 13 h 45 à 16 h 30.

Agence Locale pour l'Emploi, 12, avenue Carnot, 44 - NANTES - Tél. : 73-79-70.

Jours et heures d'ouverture au public :

Lundi : de 8 h 30 à 11 h et de 13 h à 17 h (1).

Mardi - Mercredi - Jeudi : de 8 h 30 à 11 h 15 et de 13 h à 17 h.

Vendredi : de 8 h 30 à 11 h 15 et de 13 h à 16 h.

(1) Le lundi soir de 17 h à 20 h 30, ouverture réservée exclusivement aux personnes qui travaillent.

SERVICES MÉDICO-SOCIAUX MUNICIPAUX

La Carterie : 21, rue Chupiet (premier étage)

Tél. : 75-67-33.

Service de soins :

Assuré par M^{me} GENDRONNEAU, Infirmière Principale, assistée de cinq infirmières diplômées d'Etat : M^{mes} PATISSOU, GARNIER, BOUTOLEAU, GAUVRIT, M^{lle} LIBERT.

a) **Soins au Dispensaire « La Carterie », (1^{er} étage)**

Permanences du lundi au vendredi, de 11 h à 12 h, de 17 h à 19 h.

Samedi matin, de 11 h à 12 h.

Après-midi, de 17 h à 17 h 30.

Dimanche matin, de 11 h 30 à 12 h.

b) **Soins à domicile** : assurés 24 heures sur 24.

Les demandes doivent être adressées du lundi au vendredi au Dispensaire, de 9 h à 12 h et de 14 h à 17 h. Samedi matin, de 9 h à 12 h.

En dehors de ces heures, les demandes doivent être adressées au domicile de l'infirmière de garde. Le nom et l'adresse de celle-ci sont indiqués sur un panneau à la Carterie et paraissent chaque semaine dans le journal.

Services des vaccinations :

Bâtiment annexe à la Carterie, 36, rue Alexandre-Huchon. Tél. : 75-67-33.

Responsable : M^{me} GENDRONNEAU, Infirmière Principale.

Ce service assure les vaccinations obligatoires.

Heures d'ouverture pour renseignements et inscriptions : du lundi au vendredi, de 9 h à 12 h et de 14 h à 19 h.

SERVICES MEDICO-SOCIAUX PRIVÉS

Des soins et piqûres à domicile sont dispensés par trois religieuses et garde-malades à la Maison Hospitalière (Clinique de Saint-Paul). Tél. : 75-62-28 et 75-70-14, 26, rue Félicien-Thomazeau.

Heures des soins au dispensaire (sauf le dimanche), de 8 h à 8 h 30, de 15 h à 16 h 30, de 18 h 30 à 19 h 15.

SOCIÉTÉ NANTAISE DE DÉCOUPAGE
ET DE PRODUITS SIDÉRURGIQUES

Société Anonyme au Capital de 600 000 Francs



Oxycoupage

de 5 mm à 200 mm

Cisaille sur guillotine

de 2/10 à 15 mm

6, rue Victor-Hugo

Téléphone : 75-53-46

44 - REZÉ-LÈS-NANTES

Tout Rezéen conscient de ses responsabilités doit savoir où passe l'argent que lui demande la municipalité ; il devrait aussi, en participant aux Commissions Extra-Municipales, orienter ce budget et donner son point de vue sur les dépenses envisagées.

La présente documentation a pour but de vous donner les grandes lignes du budget de 1972 et de vous montrer que, contrairement à ce que l'on veut bien dire, ce n'est pas un budget uniquement de fonctionnement mais bien un budget qui permet d'aller de l'avant.

Comme vous le savez, le budget municipal se divise en deux parties (comme dans un budget familial) :

- 1°) les dépenses courantes : le fonctionnement
- 2°) les dépenses extraordinaires : l'investissement.

I - LE BUDGET DE FONCTIONNEMENT

Une Commune qui veut améliorer son sort à besoin d'un solide budget de fonctionnement, bien équilibré, capable de rendre les services que l'on attend de lui :

- une bonne administration, avec des employés compétents,
- des bâtiments municipaux (Mairie, écoles, lieux du culte, services sociaux) bien entretenus,
- une voirie communale convenable, des trottoirs en bon état,

LA VILLE ET SON BUDJET

- un éclairage suffisant, un entretien constant, des espaces verts agréables,
- un réseau d'égoûts toujours amélioré,
- une participation efficace aux cours scolaires et para-scolaires : fournitures, livres, restaurants d'enfants, loisirs pour les enfants, etc...
- un apport important aux sports pour l'entretien, le gardiennage des stades, des gymnases, les acquisitions de matériel, les subventions aux clubs,
- la mise à la disposition des familles, des mamans, des handicapés, des anciens, de services sociaux efficaces où le cœur n'est pas absent.

Tous ces services ne sont malheureusement pas gratuits, et ce sont les contribuables qui, collectivement, les mettent à la disposition du Rezéen, ce qui explique l'importance du budget de fonctionnement en 1972 : 14.696.262 F. (près de 1 milliard 500 millions d'anciens Francs).

Il est utile de rappeler les six derniers budgets de fonctionnement pour voir que la constante augmentation n'est pas due à un gaspillage, car aucun Rezéen de bonne foi ne peut montrer une seule dépense qui ne se justifie pas, une seule dépense ayant pour objet le prestige et par là l'inutilité pour les familles. Il faut bien constater que l'augmentation du budget est une nécessité due à l'importance que prend la Ville.

Evolution du nombre d'habitants

ANNEE	1954	1962	1968	1972
NOMBRE D'HABITANTS	18.800	28.500	33.300	37.500

Evolution du budget de fonctionnement

ANNEE	1966	1967	1968	1969	1970	1971	1972
BUDGETS	5.581.422	7.864.552	7.411.310	8.534.544	10.173.137	12.174.115	14.696.262
EVOLUTION	100,0	140,8	132,7	152,8	182,1	217,9	263,3



AUTOMOBILES

**204
304
404
504**

PEUGEOT

Automarché Occasion
Atelier mécanique
Tôlerie - Peinture
Pièces détachées

Ets BLAIN & Cie
Concessionnaire

102, rue Ernest-Sauvestre, 102
(Route des Sorinières)
Téléphone : (40) 75-42-49 et 75-41-34
44 - REZÉ-LÈS-NANTES

NANTES * STRASBOURG * NANTES
SERVICE REGULIER
Téléphone : à Rezé 75-49-22 — 75-54-46 —
30-24-98 à Strasbourg

Transports LERAY Francis

65, rue de la Classerie - REZÉ-LÈS-NANTES

Les recettes, hormis les centimes additionnels, sont principalement constitués par la subvention remplaçant la taxe sur les salaires, qui, cette année, s'élève à 4.152.998 F, soit une augmentation de 20,5%. Malheureusement cette subvention est comme, son nom l'indique, basée sur l'ancienne taxe sur les salaires, et tout le monde sait qu'il y a quelques années la masse de salaires versée par des employeurs rezéens était faible en volume, la majorité des travailleurs ayant un emploi hors REZE. Ce sont donc les villes riches en emplois qui touchent le plus (toute proportion gardée, un nantais perçoit deux fois plus qu'un rezéen).

La plupart des autres recettes sont principalement constituées de rémunérations des services ou de petites taxes diverses.

Recettes du budget de fonctionnement en 1972

RECETTES	MONTANT	%
Participation de l'Etat	5.574.180	48,5
<u>Participation des Rezéens</u>		
Impôts complémentaires)	
Taxes diverses	(1.969.702	
Rétribution de services)	51,5
Centimes additionnels	3.960.540	
TOTAL	11.504.422	100,0

* Non compris le prélèvement de 3.191.840 F. pour le budget d'investissement.



ENGRENAGES ET MÉCANIQUE DE PRÉCISION LOIRE-ATLANTIQUE

MÉCANIQUE GÉNÉRALE DE PRÉCISION

FOURNITURES DE TOUS ENGRENAGES - DROITS, HÉLICOÏDAUX, CONIQUES
VIS ET ROUES TANGENTES - CRÉMAILLÈRES DU MODULE 0,5 AU MODULE 20
Rue du Seil - Z.I. REZE -- Téléphone 75-61-36

Darfunerie

Institut de Beauté

"Rive Gauche"

rubinstein ☆ lancôme ☆ lancaster, etc.

13, rue de la IV^e République

44 - REZÉ -- Tél. : 75-46-24





NOUVEAUTÉS

CONFECTION

Vêtements sur mesure et **PRET A PORTER** pour hommes
Chemiserie - Bonneterie - Sport - Blanc - Chapellerie
ARTICLES POUR DAMES
SPÉCIALITÉS d'articles de travail et professionnels

aux Travailleurs

Tél. 75-61-07

Maison BAHUAUD-FONTAINE 32, rue Dos-d'Ane
44 - NANTES

II - LE BUDGET D'INVESTISSEMENT -

En examinant d'un œil critique et impartial le budget 1972, on ne peut pas dire qu'il est uniquement consacré au fonctionnement, mais que des choix engageant la Ville ont été faits au niveau du budget d'investissement.

Vos Conseillers Municipaux connaissant aussi bien les besoins de la Ville que ses possibilités financières ont adopté un budget rigoureux, mais clair dans ses options.

Il est assez risible de dire que rien ne sera fait, ou si peu, lorsque l'on sait que les dépenses d'investissement s'élèveront à 11.973.975 F. (près de 1 milliard deux cents millions d'anciens francs), ou alors c'est que la monnaie de la Vème République ne vaut plus rien.

C'est évidemment l'équipement de la Ville qui fait l'objet des dépenses les plus importantes :

- Pour la voirie, l'éclairage public, la réfection du Quai Léon Sécher,
- L'équipement scolaire (REZE a encore besoin d'écoles maternelles, d'écoles primaires dont la construction est à la charge de la Commune),
- Pour terminer l'aménagement des terrains de sports par la construction de la piscine, l'équipement du gymnase et des plaines de jeux,

- Par l'achat de matériels, de terrains pour les centres aérés, indispensables à une Ville comme REZE, où 50 % des enfants ne partent pas en vacances.

A ces dépenses il faut ajouter :

- l'aménagement de la Zone Industrielle,
- l'acquisition des terrains pour la construction de logements aux Trois-Moulins,
- la continuation du réseau d'assainissement,
- la part de la commune dans la construction de la voirie rapide de la région nantaise (ou si vous voulez, des voies rapides qui vous permettent de sortir ou d'entrer dans l'agglomération nantaise. Il vous faut, vous, les payer bonnes gens !).

Il est sûr que le budget d'investissement de 1972 n'atteint pas le niveau des précédentes années, mais en voudrait-on aux Conseillers Municipaux d'avoir restreint les dépenses, d'estimer qu'une augmentation de 24 % des centimes (qui se traduira par + 16 % sur la feuille d'impôt) est très suffisant, de prétendre que l'effort d'équipement ne peut dépasser l'effort de financement des rezéens, tout en se posant des questions sur l'aide restreinte de l'Etat et des certaines dépenses, qu'en haut lieu on juge «indispensable», mais dont les travailleurs ne comprennent pas toujours la nécessité ?

Evolution du budget d'investissement

ANNEE	1966	1967	1968	1969	1970	1971	1972
BUDGET	9.000.000	9.358.275	11.328.256	11.279.512	14.221.824	15.619.811	11.973.975
EVOLUTION	100,0	104,0	125,9	125,3	158,0	173,6	133,0

GARAGE SAINT-ANDRÉ MÉCANIQUE

CARROSSERIE
PEINTURE

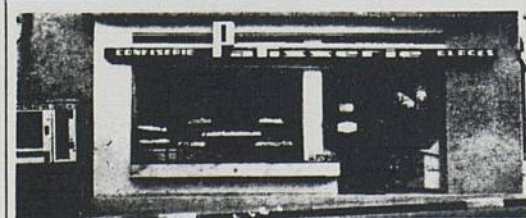
(en cabine avec étuvage à 80°)

9, rue Victor-Fortun

ANDRÉ BOUJU

44 - REZÉ

Téléphone : 75-64-93



PÂTISSERIE * CONFISERIE * GLACES

spécialité
l'ardennais

p. blanchard

1, place Jean-Baptiste-Daviais 44 - REZÉ

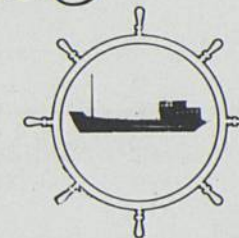


CLUB DISCOTHEQUE
AMBIANCE STÉRÉO

Son disquaire animateur LUDOVIC

75-53-48

Star-dust



QUAI SURCOUF

PLAGE BEAU RIVAGE 44 - REZÉ

De la piste de jet...



SOLS INDUSTRIELS -:- PARKINGS
TERRAINS DE SPORTS -:- BARRAGES
AÉRODROMES -:- AUTOROUTES
TRAVAUX HYDRAULIQUES
VOIRIES DIVERSES

... à l'allée de jardin
PARTOUT EN FRANCE...

44 - REZÉ-LÈS-NANTES

Rue du Général-Leclerc

Téléphone : 75-55-25



*Offrez des Fleurs
mes Bouquets ont la faveur*

- DEUILS
- MARIAGES
- TOUTES RECEPTIONS

CONFECTIONS
A VOTRE CHOIX

Au Roi de la Fleur

A. BERTHELOT

- FLEURS EN POT
- PLANTES VERTES
- PLANTES FLEURIES
- FLEURS COUPEES

EXPLOITATION HORTICOLE 5 PLACE DU BOUFFAY

29 ter, rue Charles-Rivière
44 - REZÉ

44 - NANTES
Tél. : 71-36-50

ENTREPRISE DE VIDANGE

J. LE FLOCH

33, route des Sorinières — 44 - REZÉ
Téléphone : 75-46-57 Rezé

W TAXIS - CAMIONNETTES RADIO **73.66.66**
WILLIAMSON TRANSPORTS

Les deux dernières recettes sont donc des participations des Rezéens, puisque les emprunts doivent évidemment être remboursés et ne sont rien d'autres que des avances sur des recettes à venir.

Cela représente environ 7.000.000 de travaux sur lesquels l'Etat prélèvera 17,6 % de T.V.A., soit 1.232.000 F. (près de 123 millions d'anciens francs).

On raconte beaucoup de choses sur l'endettement de la ville de REZE, voyons ce qu'il en est exactement.

Au 1^o Janvier 1972 la dette de la Ville s'élevait à 12.469.825 F. (soit près de 1 milliard 250 millions d'anciens francs). L'annuité à payer au cours de l'exercice 1972 est de 2.273.601 F (soit près de 230 millions d'anciens francs).

L'annuité représente 8,5 % du budget total, ce qui place la Ville de REZE comme une des moins endettées de la Région. En effet, si l'on compare d'autres Villes du Département, on constate :

RECETTES	MONTANT	%
Participation de l'Etat Subventions	2.755.431	23,0
Parricipation des Rezéens		
Emprunt & avances . Centimes	5.704.379	77,0
Règlements financiers	3.191.840	
	322.326	
TOTAL	11.973.976	100,0

VILLES	REZE	SAINT-HERBLAIN	NANTES	CHATEAU-BRIANT
Dette par habitant en 1970	644 F.	678 F.	1.143 F.	1.855 F.

Il nous faut donc louer les précédentes municipalités qui ont maintenu à un taux raisonnable la dette de la Ville, cela nous permet de bénéficier de la confiance des organismes financiers de l'Etat qui n'ont jamais fait d'objection pour prêter à REZE. On ne peut que regretter les faibles moyens mis à leur disposition par ce même Etat qui distribue parcimonieusement les crédits nécessaires à l'expansion ou

tout simplement à l'équipement de la Ville.

LE COUT DE QUELQUES REALISATIONS

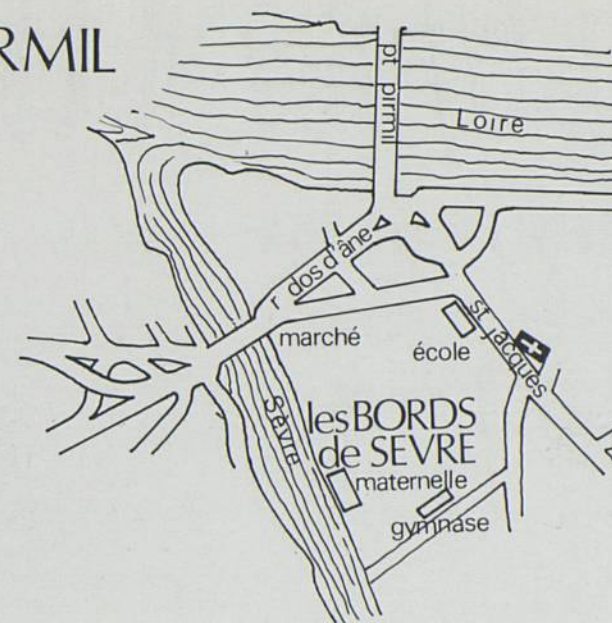
- la Piscine,
- l'Ecole Maternelle de Pont-Rousseau,
- le Quai Léon Sécher.

Réalisation	Coût total (y compris TVA)	Part de la Commune	Part de l'Etat	T.V.A. payée par la commune	Part réelle de l'Etat
Ecole maternelle de Pont-Rousseau	900.000	378.840	521.160	135.000	386.160
Quai Léon Sécher	699.685	699.685	0	104.715	0
	100,0	100,0	0	17,6	0
Piscine	1.810.969	1.000.969	810.000	304.780	505.220
	100,0	55,3	44,7	17,6	27,9

Il faut signaler une fois de plus que sur tous ces achats la Ville paie la T.V.A. : c'est-à-dire redonne de l'argent à l'Etat. Pour ces trois «ouvrages indispensables à une commune comme Rezé «l'aide» de l'Etat qui normalement devait être de 40 % se trouve ramenée (à cause de la T.V.A.) à 23 %.

J. FLOCH

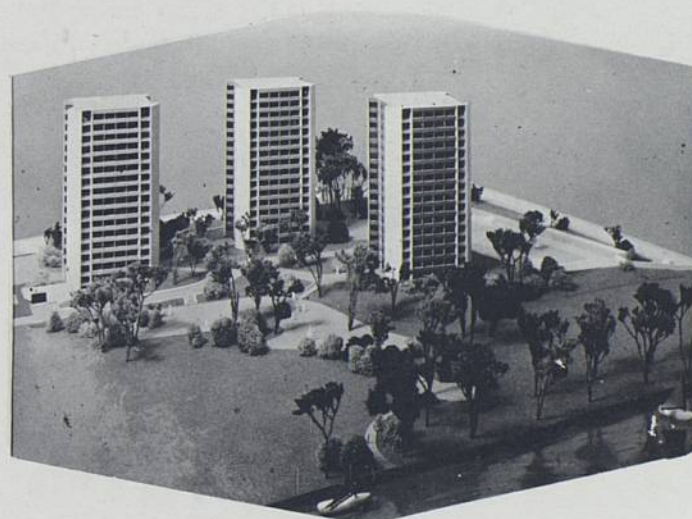
Le nouveau visage de PIRMIL



La rénovation du quartier de Pirmil est désormais bien engagée. Après la réalisation de l'échangeur des routes de Pornic et de La Rochelle, c'est maintenant l'ensemble résidentiel et commercial de la rive droite de la Sèvre Nantaise qui entre dans une phase active de travaux.

Déjà la plupart des anciennes constructions insalubres sont tombées sous les pics des démolisseurs, laissant la place aux terrassiers.

Les BORDS de SEVRE un urbanisme "humain"...



la campagne dans la ville

Le premier chantier de construction vient d'être inauguré, il s'agit de l'ensemble immobilier des BORDS DE SEVRE. Trois immeubles "plein ciel" dominant la rivière et la campagne environnante. Une architecture jeune, conçue pour durer et s'intégrant merveilleusement au paysage.

Les urbanistes sont à louer pour avoir su préserver dans leur projet la valeur inestimable de ce coin de campagne isolé dans la ville. En particulier une allée d'arbres centenaires donnant rue du Frère Louis restera une voie majestueuse à l'entrée des BORDS DE SEVRE.

La SELA Société d'Equipeement de Loire-Atlantique, assure la coordination de l'ensemble du projet. C'est l'assurance pour les futurs résidents de trouver sur place l'infrastructure : commerciale, éducative et de loisirs indispensables à leur confort quotidien.

Dès aujourd'hui les futurs habitants des BORDS DE SEVRE disposent d'équipements fort complets, magasins traditionnels et grandes surfaces, marché, écoles, églises à proximité ... Tout une vie de quartier très animé. Rapidement s'ajouteront de nouvelles écoles, dont une maternelle mitoyenne avec les BORDS DE SEVRE, un gymnase, une maison des jeunes et de la culture, un centre commercial à proximité.

La réalisation du programme résidentiel des BORDS DE SEVRE est assurée par la Société A. GRELEAUD et fils connue pour la réalisation de près de 3.000 logements depuis 1958.

Les BORDS DE SEVRE bénéficient des crédits de l'Etat et d'une garantie d'achèvement des travaux par la Banque de Construction et des Travaux Publics (B.C.T.).

Pour tous renseignements sur le programme des BORDS DE SEVRE, adressez-vous à :

A. GRELEAUD & Fils S.A.
7 rue de Feltre (entrée 1 rue Duvoisin)
Tel 73 47 73 71 64 30

et cabinets : ROUSTEAU & COULON 6 rue du Calvaire
PIVETEAU 8 bd. Guist' hau NANTES

DE L'URBANISME

« Regardez à travers le peuple
et vous y apercevrez la vérité »
Victor Hugo.



AVANT-PROPOS

Parler d'urbanisme, à notre époque, n'est pas chose facile. Cela impose donc, en premier lieu, de se situer par rapport aux forces en présence et aux lois, contradictoires parfois, qui prétendent s'appliquer à l'urbanisme.

Cela impose aussi une meilleure connaissance de ces forces et de ces lois ainsi que des éléments qui les composent.

Notre but est d'essayer de démontrer comment notre cadre de vie s'organise, s'aménage, se transforme, suivant des critères financiers, sociaux, économiques et politiques définis.

Il est aussi d'accoutumer le plus grand nombre à tous ces sigles - LO.F., S.D.A.U., P.O.S., Z.A.C., etc... - qui sont l'apanage de notre temps.

Pour limité qu'il soit, le rôle d'une commune comme la nôtre n'en est pas moins important. Elle se doit de le jouer par un choix clair des moyens à utiliser dans l'immédiat et des actions à envisager pour demain.




CHOISIR

PRISUNIC REZÉ

C'EST ÉCONOMISER

- ☆ PRIX — QUALITÉ — STYLE
- ☆ ESSENCE MOINS CHÈRE

6, avenue de la Libération - Tél. : 75-45-69



LAITERIE de L'arzellier

◆ LAIT ◆ BEURRE BOUGUENAIS - TÉLÉPHONE 78.60.55
◆ FROMAGES
◆ FROMAGES FRAIS
◆ CREME
◆ YAOURTS ◆ Et nos prix !...

Livraison à domicile

LES FORCES EN PRÉSENCE

L'organisation urbaine en France, essentiellement fondée selon les critères de l'économie capitaliste, conduit, d'une manière générale, à la ségrégation et aux inégalités. C'est une constatation qui s'impose, puisque ceux qui ont la propriété du sol, la propriété des moyens de production et qui en retirent les bénéfices, se réservent les lieux privilégiés et créent les services et les équipements qui leur sont nécessaires en fonction de leurs intérêts et non pas en fonction des besoins de la population.

Cela explique les inégalités de plus en plus flagrantes qui existent dans une même agglomération cela explique l'accélération du phénomène d'urbanisation dont la croissance atteint un tel rythme qu'elle se traduit obligatoirement par des conflits entre les 3 types d'agents économiques de l'Urbanisme actuel :

Les agents de décision privée (industriels, promoteurs etc...) ont pour objectif de valoriser au maximum leurs investissements.

L'initiative publique (collectivités locales en particulier) intervient de deux façons, soit par des opérations d'accompagnement, en se contentant de suivre, soit par des opérations structurantes qui orientent l'urbanisation et servent de moteur.


Les consommateurs qui peuvent modeler l'urbanisation, mais qui dans la plupart des cas, la subissent.

La structure urbaine est donc bien le résultat des contradictions entre ces trois types d'« agents économiques » dont les objectifs et les intérêts sont opposés.

La Loi d'Orientation Foncière aurait pu être un outil d'intervention efficace pour maîtriser l'Urbanisme. Il n'en est rien. Faute de l'avoir accompagné des moyens financiers nécessaires, le S.D.A.U. qui est la pièce maîtresse de cette loi, est plus une déclaration d'intention formelle qu'une volonté délibérée d'action.

D'une façon générale, en France, l'Urbanisme n'évoluera pas de manière satisfaisante aussi longtemps que les plans et les règles qui le traduisent resteront théoriques et inappliqués.

RORTAIS-LE PAVEC



CHARPENTE — MENUISERIE

AGENCEMENT DE BUREAUX ET MAGASINS

Rue de l'Île-Macé
Zone Industrielle de Rezé Tél. : 75-62-04

LE S.D.A.U.

Tel que le définit la Loi d'Orientation « le S.D.A.U. » fixe les orientations fondamentales de l'aménagement des territoires intéressés, notamment en ce qui concerne l'extension des agglomérations... Ou encore « il détermine la destination générale des sols, le tracé des grands équipements d'infrastructure, l'organisation des transports, etc... »

LE P.O.S.

Selon le même texte, le Plan d'Occupation des Sols « fixe, dans le cadre des orientations du S.D.A.U., les règles générales et les servitudes d'utilisation des sols... Il fixe, pour chaque zone d'affectation ou chaque partie de zone, en fonction notamment de la capacité des équipements... un coefficient d'occupation des sols qui détermine la densité de construction... ». Mais ces dispositions « cessent d'être applicables à l'intérieur des périmètres fixés, par décision administrative prise sur la demande de Conseils municipaux ou des organes délibérants des Communautés Urbaines etc... »

LA Z.A.C.

« La Zone d'Aménagement Concerté (Z.A.C.) est la zone à l'intérieur de laquelle une collectivité publique ou un autre établissement public y ayant vocation, décide d'intervenir pour réaliser ou faire réaliser l'aménagement ou l'équipement des terrains, notamment de ceux que cette collectivité ou cet établissement a acquis ou acquerra en vue de les céder ou des les concéder ultérieurement à des utilisateurs publics ou privés... »



ALIMENTS POUR TOUS LES ANIMAUX

Spécialités : Aliments pour Chiens — Lapins — Pigeons

Pour vos approvisionnements, adressez-vous à :

- LE HOUZEC 62 R- Aristide-Briand	Rezé T. 75-64-97
- LAURENT Rue M. Lagathu	Rezé T. 75-43-26
- GUIBERT 1, Rue Félix Faure	Rezé T. 75-61-41

444, route de Clisson
44 - VERTOUC - ☎ 75-69-88

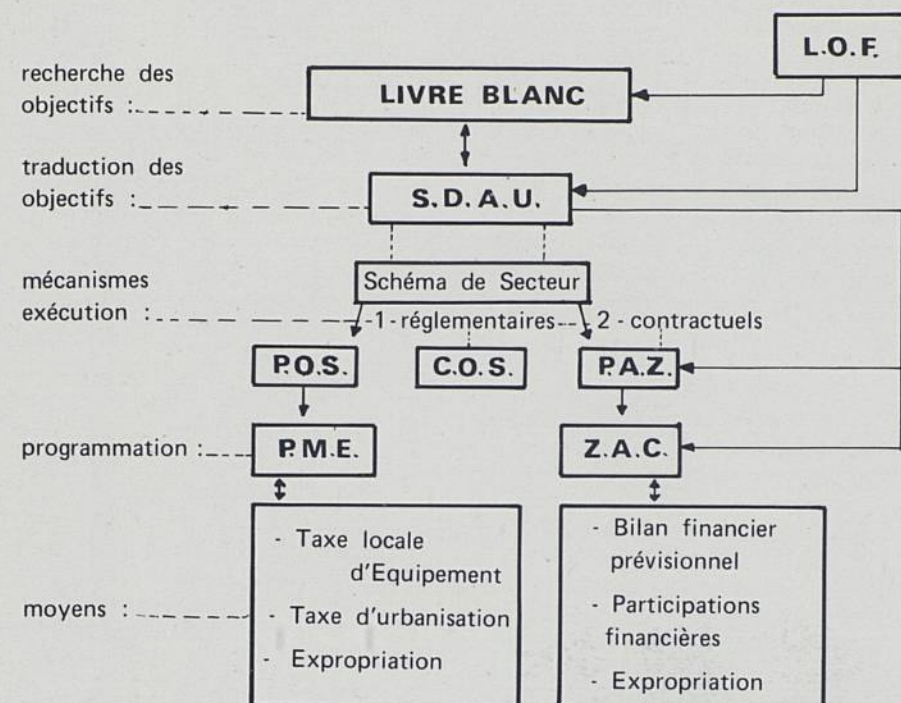


Tapisserie = Décoration = Literie

RIDEAUX Meubles d'appoint
SIEGES TOUS STYLES - NEUFS - REPARATIONS

F. CORMERAIS

19, rue A.-Briand - 44-REZÉ - Tél. 75-49-72



Depuis le 1er Janvier 1970, la planification urbaine est régie par une législation homogène issue de la Loi d'Orientation Foncière du 30 décembre 1967. Ce tableau montre les instruments de l'urbanisme et de l'aménagement.

PETIT LEXIQUE des sigles utilisés le plus couramment en matière d'urbanisme.

L.O.F.	loi d'orientation foncière	T.L.E.	Taxe Locale d'Equipement (dispositions financières de la loi d'Orientation foncière)
S.D.A.U.	Schéma directeur d'Aménagement et d'Urbanisme	Z.A.C.	Zone d'Aménagement Concerté
P.O.S.	Plan d'Occupation des Sols	Z.A.D.	Zone d'Aménagement Différé (réservations foncières)
P.M.E.	Programme Modernisation et d'Equipement	Z.U.P.	Zone à Urbaniser en Priorité (périmètre d'intervention publique pour la construction)
C.O.S.	Coefficient d'Occupation des Sols	P.A.Z.	Plan d'Aménagement de Zone.



CAPRICE D'ENFANTS

37, RUE FÉLIX-FAURE
- 44 - REZÉ

OUEST PAPERIE BUREAU

11, ALLÉE DUGUAY-TROUIN
44 - NANTES
IMPRIMÉS - MACHINES Téléphone (40) 71-34-12
FOURNITURES - MEUBLES DE BUREAU

QUELQUES REMARQUES

a) Adoptée en Décembre 1967, la Loi d'Orientation Foncière définit sans aucun doute, théoriquement, les principes de la planification urbaine mais ne dégage pas un nouveau statut de la propriété foncière.

Néanmoins, depuis le 1er janvier 1970, elle remplace tous les documents d'urbanisme épars, élaborés précédemment. Ainsi les Plans d'Urbanisme seront progressivement remplacés par la chaîne (voir tableau) S.D.A.U.-Schéma du Secteur - P.O.S. - au cours des prochaines années.

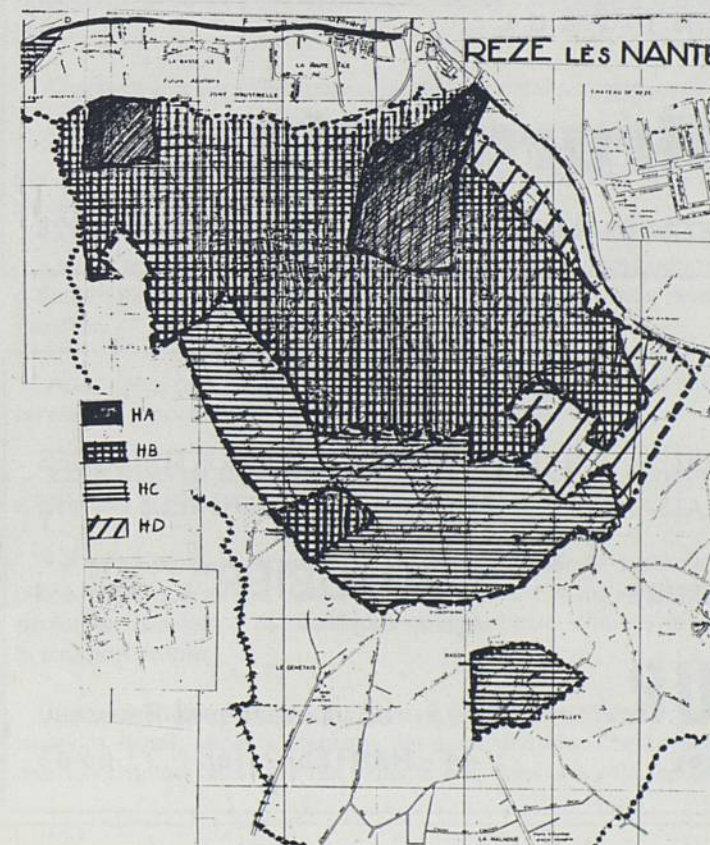
b) Expression politique d'un moment, un S.D.A.U. peut être modifié par l'expression politique du moment suivant.

Son efficacité est nulle puisqu'il ne s'accompagne pas d'un budget pluri-annuel d'investissement articulé suivant les besoins des collectivités locales.

c) La Z.A.C., échappe totalement aux dispositions du P.O.S. Mieux, l'Etat peut passer outre l'opposition d'un Conseil Municipal pour la création d'une Z.A.C., et en confier la réalisation à une personne privée. On peut craindre, les exemples ne manquent pas, qu'un espace rural bien situé se révèle intéressant pour un promoteur, la Z.A.C. deviendrait alors entre ses mains, un instrument de spéculation supplémentaire.

d) La Loi Foncière prévoit la révision possible du C.O.S. Ne sommes-nous pas en droit de penser, que par ce truchement, les zones péri-urbaines jusqu'alors protégées, pourraient devenir l'objet de spéculations à long terme ?

SECTEURS	IMMEUBLES COLLECTIFS	IMMEUBLES INDIVIDUELS	OBSERVATIONS
HA	90 log ^{ts} à l'ha.	néant	exceptionnellement 120 log ^{ts} à l'ha.
HB	60 log ^{ts} à l'ha	40 log ^{ts} à l'ha	essentiellement individuels
HC		20 log ^{ts} à l'ha	
HD	30 log ^{ts} à l'ha	10 log ^{ts} à l'ha	



- vente - réparations automobiles

E. RABILLER GARAGISTE

1, rue des Jardins (Le Chêne-Creux) - 44 - REZÉ

Francis BLANDIN fils

Chauffage — Sanitaire

Couverture

Téléphone 75-55-65

Zinguerie

10, Rue Roiné

TRENTEMOULT - REZÉ

REZÉ AUJOURD'HUI

Rezé ne possède pas encore de Plan d'Occupation des Sols qui déterminera l'affectation de ceux-ci et fixera un coefficient de densité, mais les règlements qui accompagnent l'actuel Plan d'Urbanisme, fixent néanmoins des normes de densité pour chacun des différents secteurs de notre commune :

J. Casalis

PÂTISSIER - GLACIER 16, place Pierre-Sémar
Tél. 75-65-23

- Sa Pâtisserie au beurre
- Ses glaces de qualité
- Sa Confiserie
et son rayon spécial «Baptême»
REZÉ-LÈS-NANTES

MONUMENTS FUNÉRAIRES

Clément NOËL

granits français et étrangers - ciment et simili
38, rue Félicien-Thomazeau — REZÉ — Tél. 75-45-04

MERCERIE - BONNETERIE - MODES

LAINES
SOFIL et
BOIS - JOLI 120, rue A.-Briand - 44 - REZÉ
F. PÉNAUD

A votre service pour vos **Produits d'entretien**
Brosserie - Peinture - Plastique

DANBEL

MAGASIN DE GROS : 9, rue du Pin
Tél. : 74-77-20

REZÉ DEMAIN

De tout ce qui a été dit, on pourrait penser que les collectivités locales n'ont plus qu'à se soumettre ou à se démettre. C'est effectivement le but recherché par le pouvoir dont le centralisme autoritaire et dominateur ne peuvent s'accommoder des libertés communales conduites par les collectivités locales à l'asphyxie.

Faute d'avoir les ressources financières suffisantes, les communes ne peuvent faire les acquisitions foncières nécessaires qui leur permettraient de maîtriser avantageusement leur urbanisation, progressivement et judicieusement.

Les élus que nous sommes, conscients de leurs responsabilités, savent très bien que l'heure n'est plus aux vœux sans cesse réitérés et jamais satisfaits. Ils savent et ce ne sont pas les discours ministériels d'autosatisfaction, aussitôt démentis par les faits, qui les feront changer d'avis qu'il n'est pas d'autre voie que celle de la lutte avec l'ensemble de la population pour arracher les mesures immédiates qui s'imposent.

En ce qui concerne l'avenir de Rezé nous avons de bonnes raisons d'être méfiants. Et d'être vigilants afin d'éviter d'éventuelles surprises susceptibles de remettre en cause l'avenir même de notre cité qui dispose encore de vastes



étendues vertes, d'équipements judicieusement répartis et d'un cadre que beaucoup nous envient.

Ils s'opposent donc à ce qu'on porte atteinte au patrimoine qui est le bien de toute une population et qui conditionne l'épanouissement de son bien-être.

L'homme n'a pas besoin que de béton, il a aussi besoin de vivre, quoique en pensent les technocrates.

La beauté et le charme d'une cité ne résident pas seulement dans le nombre des constructions, ni même dans leur harmonie, elles résident aussi pour une grande part dans ce qu'elle saura rester proche de la Nature, proche de l'Homme. C'est dire toute l'importance que revêt pour nous, élus, la participation des Rezéens aux affaires communales.

C'est dire aussi toute notre confiance pour l'avenir de notre Cité.

Joseph Vince

MAISON HOSPITALIÈRE DE SAINT-PAUL

Clinique Chirurgicale

26, rue Félicien-Thomazeau

44 - REZÉ-LÈS-NANTES

Tél. : 75-62-28

POUR TOUS VOS RISQUES

AUTOMOBILE - INCENDIE - VOL - DÉGATS EAUX - BRIS DE GLACES - MULTIRISQUES
RESPONSABILITÉ CIVILE BATEAUX DE PLAISANCE ACCIDENTS CORPORELS - VIE



UNE GARANTIE SUR MESURE

WINTERTHUR

sociétés suisses d'assurances

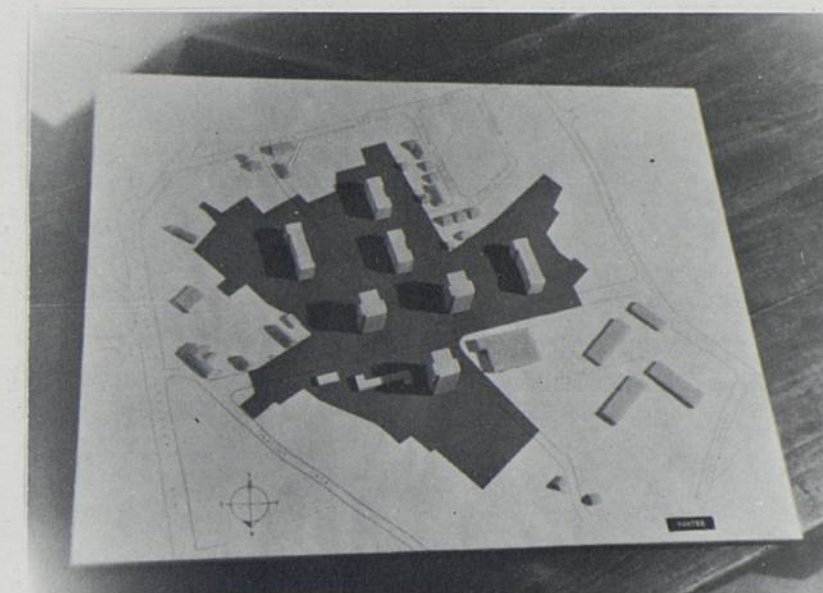
A. DAUBIER

Agent Général

15, rue Jean-Jacques-Rousseau

44 - NANTES - Tél. : 71-36-43

NOUVEAU PROJET DE CONSTRUCTION
de la SOCIÉTÉ
D'ECONOMIE MIXTE IMMOBILIÈRE
DE LA VILLE DE



REZÉ LES-NANTES

Ainsi que nous l'avons indiqué dans notre précédent Bulletin d'Information Municipal, la Société d'Economie Mixte Immobilière de Rezé-les-Nantes, après avoir réalisé 615 logements au Centre Résidentiel du Château de Rezé, étudie actuellement un nouveau programme d'habitations dans le quartier des Trois Moulins.

Sur un ensemble de terrains en friche, d'environ 6 hectares, en cours d'acquisition, bien situé, à proximité du C.E.S. de la Petite Lande et du gymnase municipal, et près de la route nationale de Bordeaux, il est prévu de réaliser quatre immeubles de sept étages et trois immeubles de onze étages sur rez-de-chaussée comprenant au total 440 appartements de deux - trois - quatre et cinq pièces principales, avec un petit centre commercial indépendant d'une dizaine de magasins, et, en liaison avec la Municipalité, un centre social.

L'accent, mis par les responsables de la Société sur cette opération, porte :

- d'une part, sur l'aspect reposant et humain que doit revêtir l'ensemble immobilier : bâtiments espacés les uns des autres, séparés par des nombreux espaces verts, aires de jeux pour les enfants, parkings individuels, bonne insonorisation des logements, aménagement intérieur confortable,

- et, d'autre part, sur le prix avantageux de la construction, de telle façon que, conformément à la tradition de la Société d'Economie Mixte, ce soient les candidats acquéreurs, aux ressources modestes, qui bénéficient, en priorité, de logements de bon standing.

Aussi, plus que jamais, le rapport de la qualité et du prix sera le souci principal de la Société, ne serait-ce que pour obtenir, dans les meilleures conditions, l'aide financière de l'Etat.

Les travaux de la première tranche qui représentera environ 200 logements, devraient débuter avant la fin de cette année, pour s'achever à la fin de l'année 1973.

Le principe de l'accession à la propriété, par le système de la location-vente tel qu'il a été réalisé dans certaines de nos précédentes opérations, sera vraisemblablement maintenu, mais il n'est pas impossible que, répondant en cela à la demande de personnes appelées à ne pas séjourner dans notre Ville ou désireuses de ne pas devenir propriétaires, qu'une tranche soit destinée à la location simple.

Les prochaines réunions du Conseil d'Administration de la Société, présidées par le Maire de Rezé-les-Nantes, fixeront dans le moindre détail, selon la coutume, les caractéristiques techniques, juridiques et financières de ce programme qui devrait satisfaire, une fois de plus, tous ceux qui recherchent, dans une ville accueillante et bien équipée, un appartement de bon qualité.



Correspondants de la S.N.C.F.
Tous Transports - Déménagements
Transit

COLLECTE ET ÉVACUATION DES RÉSIDUS URBAINS
enlèvement des déchets industriels
Rue des Abattoirs
44 - NANTES



Téléphone : 75-68-48
Boîte Postale 1 136

UN REVENU
POUR
VOTRE ARGENT



DES SOLUTIONS
POUR
VOS PROJETS

c'est ce que vous propose



CRÉDIT LYONNAIS

PRESENT PARTOUT

Agence à Rezé - Centre Commercial du Château
Agence à Nantes-Pirmil - Place de la Rochelle

Habitants de Nantes
et du Département



Constructions 100 % traditionnelles
(briques + ossature béton)

T 6 (mais. + gar.) à partir de 92.000 F T.T.C.

ENTIEREMENT TERMINE, clés en main

PEINT TAPISSE CHAUFFE MOQUETTE

Chauffage Electrique Intégré sur demande

Service terrain gratuit Ass maison gratuite 2 ans
Honoraires compris

Toutes formalités rédigées par nos soins

NOUS APPORTONS NOS SERVICES POUR :
Transformation Surélévation Modification
Restauration Aménagement
Réfection bâtiments agricoles

Je voudrais CONSTRUIRE A retourner sans engage-
un pavillon AVEC SANS garage .ment à :
BATIMENTS AGRICOLES **TRADI-DEMEURE**
TRANSFORMER 8, RUE DE BROSSES
RESTAURER NANTES (44)
OU Téléphone 71-99-72

Avez-vous un terrain ? oui non
NOM
ADRESSE
VILLE DEPART

W TAXIS - CAMIONNETTES RADIO **73.66.66**
WILLIAMSON TRANSPORTS

LA VIE DES ANCIENS



P OUR EUX ET AVEC EUX

Notre seul objectif est de nous mettre à la disposition des personnes âgées qui ont besoin de notre aide et de notre amitié.

Dans le dernier numéro de notre bulletin trimestriel «REZÉ-INFORMATION», nous avons cité les réalisations rezéennes en faveur des personnes âgées et nous avons tracé quelques objectifs réalisables à court terme. A aucun moment, ceci ne pourra être contesté par aucune personne honnête, nous n'avons sombré dans la critique ou la rêverie utopiste.

Le Groupe de Travail «LES ANCIENS», constitué dans le cadre de la Commission Extra-Municipale des Affaires Sociales, ouverte à TOUS, qui a pour but essentiel de coordonner l'action de ceux qui donnent leur temps et leur compétence au 3ème âge, a étudié les problèmes les plus importants qui se posent aujourd'hui aux personnes âgées.

Nous vous donnons un résumé de ces travaux.

LES RESSOURCES

C'est évidemment le problème essentiel pour beaucoup, la Commission de l'Action Sociale du VIème Plan reconnaît qu'il est indispensable de porter le «minimum vieillesse» à une valeur voisine de la moitié de celle qu'atteindra le salaire minimum de croissance (SMIC).

VENTE ET RÉPARATIONS AUTOMOBILES

voitures neuves et occasion - toutes marques

Baranger Père et Fils

Rue du Docteur-Noguès — PONT-ROUSSEAU — REZÉ
Téléphone : 75-61-34

SOCIÉTÉ DES ÉTABLISSEMENTS

DEFOIX Frères

CHAUFFAGE CENTRAL - PLÔMBERIE - SANITAIRE
COUVERTURE

4, rue de la Ville-en-Bois NANTES Tél. 73-38-14

POMMES DE TERRE — LÉGUMES SECS

STATION DE CONDITIONNEMENT

Gilbert GUILBAUD

70, rue Ernest-Sauvestre
Téléphone 75-67-14 REZÉ-LÈS-NANTES
Fournitures pour écoles et cantines

concorde

Ouvert tous les jours

Restaurant de l'Aéroport de NANTES-CHATEAU-BOUGON

service traiteur à domicile

Une gastronomie raffinée

salles pour réunions, lunchs,
Cocktails, banquets, mariages...

Un cadre exceptionnel

Le Snack "MERCURE" est ouvert
au 1° étage

Réservation : ☎ 78.61.53

ASSURANCES

Incendie - Accidents

-- Vie - Retraite --

-- Risques Divers --

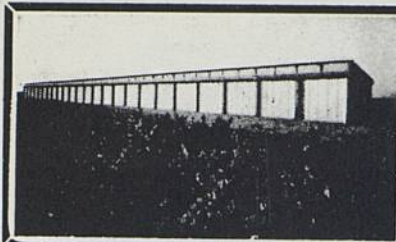
GROUPE ANCIENNE MUTUELLE

La Ville de REZÉ est assurée au CABINET DELAUNAY

Cabinet DELAUNAY

7, boulevard Gabriel-Guist'hau

44 - NANTES — Tél. : 71-68-45



Tous Bâtiments Industrialisés

s.a. Ets DOIZON

79 - BOUILLE - LORETZ

Capital : 2 000 000 Francs

Toute la gamme des préfabriqués en béton armé de l'abri de jardin aux grands bâtiments, garages individuels ou COLLECTIFS.

VISITEZ NOTRE EXPOSITION PERMANENTE

Rte de la ROCHELLE 44 - LES SORINIÈRES

Ouvert tous les jours de 9 heures à 12 heures et de 14 heures à 18 h 30

Pour toutes vos CLOTURES

BOIS - FER - CIMENT

TREILLAGES GRILLAGES MURS - DALLES
CLAIES BORDURES PANNEAUX

Ets L. VIVIER

Tél. 60-24-13

167, Avenue de Lattre-de-Tassigny 44 - LA BAULE

LE LOGEMENT

Les personnes âgées dont les ressources ne dépassent pas un certain plafond peuvent bénéficier d'une «Allocation de Loyer» dont le montant est de 75 % du loyer payé, dans la limite d'un maximum.

L'action en faveur des logements des personnes âgées doit se faire en plusieurs directions et la Municipalité s'y emploiera :

- Saisir les promoteurs afin qu'ils réservent dans leurs programmes de constructions quelques appartements à l'usage des anciens :

- Le rez-de-chaussée disent les uns pour éviter la fatigue des escaliers.

- Les étages supérieurs dans les immeubles munis d'ascenseurs disent les autres parce que mieux isolés du bruit.

- Eviter le déracinement et le parquage des anciens dans les lieux retirés loin de toute vie. A NANTES la Caisse d'Epargne a réalisé des logements foyers pour jeunes ménages

et personnes âgées afin de permettre aux uns et aux autres se se rencontrer et de se rendre service ; les Anciens ont besoin d'autre chose que de l'assistance. A REZE les Maisons de retraite sont toutes situées au cœur de la Ville et intégrées dans la vie active de la Cité.

- Développer les logements foyers s'insérant dans le cadre d'un dispositif d'action médico-sociale (une étude pour une opération de ce genre près d'une Maison d'anciens pourrait être entreprise à REZE).

Jean LE BERRE

Assureur Conseil

COMPAGNIE GENERALE D'ASSURANCES

Incendie - Accidents - Responsabilité Civile - Vol - Vie - Yachting - Crédit Immobilier S.C.A.M.

Passage Pommeraye — NANTES — Téléphone 71-04-18

Cooperative laitière de la région Nantaise

Siège Social : 11, rue Crucy 44 - NANTES - Tél. : 76-56-51

Lait Frais Pasteurisé - Pure Pak et Tétrabrik

Lait Frais «allégé»

candia

Usine de REZE

Tél : 75-60-20

corena

Beurres Pasteurisés

en plaquettes 125 - 250 et 500 g

en rouleaux 250 et 500 g

en boîte carton et métallique

NOTRE DAME DES LANDES

FRESNAY - PLESSÉ

CAMPBON - REZÉ

IMMACULÉE

AIDE A DOMICILE

Cette question a fait l'objet d'une discussion très animée. Les renseignements recueillis permettent de constater que :

- 30 personnes bénéficient à REZE de cette aide grâce à la Caisse Régionale de Sécurité Sociale.

- Conditions d'admission : bénéficier d'un avantage vieillesse Sécurité Sociale - ne pas dépasser un plafond de ressources de 1.000 F. pour une personne et 1.500 F. pour un ménage (déduction faite du loyer).

- Frais de participation : de 1 F à 4 F de l'heure suivant les ressources. Les bénéficiaires doivent justifier de la nécessité d'une aide soit pour état déficient, handicap.

Les ayants droits adressent une demande à la Caisse Régionale de Sécurité Sociale qui délègue Monsieur LASALLE, Assistant Social pour REZE, pour visiter les anciens et les aider à établir leur dossier.

Monsieur LASALLE tient une permanence : tous les Mercredis matin de 7 h 45 à 11 h 45 et les Vendredis après-midi de 13 h 45 à 16 h 45.

TRANSPORTS

DIAT & Cie

Route de la Gare de Pont-Rousseau

REZÉ-LÈS-NANTES (L.-A.) -- Tél. 75-61-97

75-70-66

Clairette

Siège Social et Usine :

Rue J.-B.-Vigier -- REZÉ.

-- Tél. : 75-42-01



● BLANCHISSERIE

● NETTOYAGE A SEC

● LOCATION DE LINGE :

HOTELS - COLLECTIVITÉS - CLINIQUES

PLUS DE 100 MAGASINS ET DÉPÔTS A VOTRE SERVICE DANS LA RÉGION



à la Caisse de Sécurité Sociale - Allée de Provence à REZE.

Certains régimes particuliers, tels que SNCF, CNRO, ont passé des conventions avec la Sécurité Sociale pour leurs ressortissants.

Qu'est-ce que l'Aide à Domicile ?

Il s'agit de tâches ménagères effectuées par des personnes spécialisées et agréées pour éviter le placement des personnes âgées en collectivités. Les «Aides Ménagères» sont en mesure également de donner les petits soins sommaires et l'aide psychologique qu'elles apportent est aussi très appréciée. La Municipalité étudie actuellement le meilleur moyen de mettre en service encore plus à la disposition des Anciens de Rezé.

LINGERIE - BONNETERIE CHEMISERIE

Articles *dames et enfants* Laine
Cadeaux **Mme FRONTINI** Chantelaine
2, rue Victor-Hugo (face Hôtel du Cheval-Blanc)
REZÉ Téléphone : 75-56-66

pour toute la photo

Jean Delacour

Mariages * Reportages
Photocopie Minute
Identités couleurs

44 - REZÉ - 7, rue Aristide-Briand - Tél. : 75-66-88

Entreprise NOUËL

3, rue du Grand Tertre

Téléphone : 78-60-22

BOUGUENNAIS

CARRIÈRES DES PONTRAUX

BOUGUENNAIS -:- Tél. 75-54-72

CARRIÈRES DE LA GERBAUDIÈRE

ST-PHILBERT de BOUAINÉ (Vendée) - Tél. 20



LES LOISIRS

Les anciens sont heureux d'avoir des occasions de se retrouver et de se distraire.

A la Maison de «LA HOUSSAIS», 69 personnes ont fêté Mardi-Gras avec des crêpes et du cidre, dans une joyeuse ambiance de chansons et d'airs du bon vieux temps. A celle de Mauperthuis, des activités diverses : gymnastique en musique, travaux manuels, séances de projection, soirée guitare animée par des Jeunes, fonctionnent pour la plus grande joie des anciens. Ces activités sont ouvertes à tous les Anciens du quartier.

Les Associations locales : Les Vieux de France, le Comité des Anciens, la Municipalité, organisent des repas, voyages, spectacles, galettes des rois, etc... qui connaissent un succès croissant.

Suivant les quartiers, les anciens occupent leurs journées très différemment. A TRENTMOULT, où l'on a le tempérament marin, on bavarde pendant des heures autour

d'une table ou en plein air. Vers St Paul, les anciens se retrouvent pour une partie de cartes, ou autres jeux de sociétés. Le Foyer-Restaurant de la Carterie est un équipement qui doit être utilisé comme Centre d'Accueil et d'Amitié.

Oui, à REZE, la création de clubs d'accueil et d'amitié ouverts à TOUS est possible et souhaitable. En s'appuyant sur les équipements existants : Maisons de retraite, Foyer des Anciens, Salles Municipales et sur les Associations locales, le démarrage de ces clubs n'est qu'une question d'organisation et de bonnes volontés. Certains demandent la réalisation de jeux de boules dans les jardins publics, au Foyer de la Carterie, Stade de la Trocardière, etc... La Municipalité de REZE est prête à étudier toutes les suggestions dans ce domaine.

Il y a aussi les vacances. Le Régime Général de la Sécurité Sociale accorde une indemnité forfaitaire de 100 F pour quinze jours minimum de vacances. Chaque année de nombreux anciens passent d'agréables séjours dans les Maisons Familiales de vacances ouvertes pour eux en Main-Juin-Septembre-Octobre. De l'avis d'une responsable de ces Maisons, à ANCENIS, les tarifs journaliers de l'été dernier étaient suivant le quotient familial, de 18,50 à 14,50. Une quinzaine de vacances passée dans une ambiance joyeuse est bénéfique tant au physique qu'au moral et les regrets sont unanimes quand il faut songer au retour et laisser la place à un autre groupe.

Si aujourd'hui, hélas, les retraités aux revenus modestes ne peuvent pas partir en vacances, il faut tout de suite que la vie à REZE s'organise pour eux, et par eux dans un environnement agréable et une ambiance pleine de joie et d'amitié.

André COUTANT

CLUB D'ACCUEIL ET D'AMITIE

Comme nous l'avons dit, la réalisation de ces clubs est possible et nous vous demandons de détacher et de nous faire parvenir au plus tôt le questionnaire ci-joint, à l'adresse suivante : CENTRE SOCIAL - Allée de Provence - 44 - REZE.

QUESTIONNAIRE en faveur de la Réalisation d'un «CLUB D'ACCUEIL ET AMITIÉ»

NOM Prénoms

ADRESSE

Je serais heureux d'être invité au Club de mon quartier	OUI	(1)	NON
J'accepte de prendre une Responsabilité	OUI		NON
J'aimerais participer à une activité :			
MANUELLE :			
BRODERIE - COUTURE	OUI		NON
ROTIN - RAFFIA	OUI		NON
CULTURELLE :			
Conférence	OUI		NON
Cinéma - Spectacle	OUI		NON
LOISIRS :			
Jeux de Sociétés etc	OUI		NON

(1) Rayer la mention inutile.

LA PLUS GRANDE QUINCAILLERIE DU SUD DE LA LOIRE
ETABLISSEMENTS **CHEVALIER** PÈRE ET FILS

93, rue Jean-Jaurès
Téléphone : 75-69-10
44 - REZÉ



LES HANDICAPES DANS NOTRE CITE

NOTRE SOCIETE ET LES HANDICAPES.

Il y a, en France et dans le monde entier, un nombre croissant d'handicapés physiques et, parmi ceux-ci, les infirmes moteurs de tous âges, qui ne peuvent se déplacer qu'en fauteuil roulant ou à l'aide d'appareils facilitant la marche ; leur nombre va croissant, que ce soient les infirmes congénitaux, moteurs cérébraux, ou bien les personnes atteintes de séquelles de maladies, à moins que cela ne découle de causes traumatiques (accidents du travail ou de la route, de loisirs ou des sports qui condamnent chaque année, en France, des milliers de personnes à l'invalidité).

Ces causes entraînent pour une multitude de personnes des difficultés de tous ordres.

Nous n'insisterons pas sur les frustrations permanentes que rencontrent ces hommes, ces femmes, ces enfants, condamnés à vivre autrement que les bien-portants. Mais nous souhaitons que le drame réel et profond de ces hommes qui, de bien-portants actifs, heureux de vivre, se trouvent, du jour au lendemain, immobilisés, souffrants, dépendants, et cela définitivement, soit ressenti et compris de nos concitoyens.

Les mots ne suffisent pas à décrire la peine des handicapés. Oui il est difficile de mesurer par quels déchirements passe un individu à qui arrive pareille catastrophe.

LES HANDICAPES A REZE -

Beaucoup de Rezéens ignorent la situation actuelle des handicapés et les moyens existants pour orienter ceux-ci vers l'organisme dont ils pourront recevoir tous les renseignements nécessaires.

La Municipalité de REZE estime qu'il est de son devoir d'informer le plus largement possible la population. C'est pourquoi la Commission Extra-Municipale des Affaires Sociales «Groupe de Travail des Handicapés», qui travaille en étroite collaboration avec les principaux

responsables des Associations Spécialisées qui se dévouent en permanence pour améliorer la situation des handicapés de notre Ville, qu'ils soient des enfants, des adolescents ou des Adultes, est en mesure de faire, connaître les possibilités actuelles sur REZE pour les handicapés.

I - DEPISTAGE SUR REZE : Enfants et Adolescents

a) C.M.P.C. - La Commission Médico-Pédagogique de circonscription dépend de l'Education Nationale. Le Responsable en est Mr. DAVID, Instituteur déchargé, Ecole de l'Ouche-Dinier-Permanence le Vendredi matin. Il est assisté d'un médecin et d'une assistance sociale. Son secteur couvre tout le Sud Loire jusqu'à SAINT-BREVIN-LEGE. Son rôle est de faire le recensement des enfants handicapés de son secteur, d'établir la liaison entre les parents, les services sociaux et l'Education Nationale, au niveau de la Maternelle et du Primaire. Il est placé sous l'autorité d'un Inspecteur Primaire spécialisé et il dépend de la Commission Médico-Pédagogique départementale (CMPD) pour l'orientation scolaire des enfants handicapés.


b) CENTRE MEDICO-SOCIAL - L'Hygiène Mentale dépendant de l'Office Central d'Hygiène Sociale, situé 1 Bis, rue Madame Curie à REZE, est ouvert :

tous les jours (sauf le Samedi) de 9 H. à 12 H. et de 14 H. à 17 H. 30

SON BUT : - Consultations neuro-psychiatriques avec deux médecins neuro-psychiatres,

- Rééducations orthophoniques avec 1 orthophoniste
- Rééducations psycho-motrices avec 1 rééducateur spécialisé
- 1 Assistante Sociale
- 1 Psychologue

Les soins et les consultations sont entièrement gratuits. Le Centre est ouvert toute l'année et reçoit les enfants de 3 à 16 ans qui ont des difficultés caractérielles ou scolaires.



GEORGINE

COIFFURE DAMES
POSTICHES PERRUQUES

4, pl. Roger Salengo Tél. 75-40-81

TAILLEUR HOMMES ET DAMES

Jean Besseau

17, rue de la Commune (anciennement rue Thiers) (L.A.) 75-65-34

LA TÉLÉPHONIE CENTRALE

35, rue Jean-Mermoz
44 - BOUGUENAIS
* 75.68.64



INSTALLATIONS ET ENTRETIENS

- Téléphones
- Interphones
- Répondeurs
- Horloges

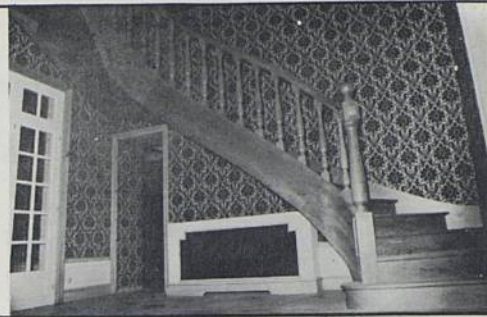
association ouvrière
des compagnons du devoir
du tour de france

ATELIER DE MENUISERIE
SAINTE-ANNE

Menuiserie Traditionnelle — Agencement Intérieurs
Escaliers et Rampes stylisés — Créations et Etudes

8, rue de la Trocardière
(sur la route de l'Aérodrome)

44 - REZÉ - Tél. 75-61-26



SONDAGE-DEPISTAGE

Il convient également d'attirer l'attention de tous ceux qui ont une responsabilité dans la construction et l'urbanisation de villes (architectes, urbanistes, les hommes de l'Art, etc...) sur le fait qu'il suffit de penser aux handicapés pour arriver à rendre les logements utilisables et la vie publique praticable par les grands handicapés : portes et couloirs plus larges, marches supprimées, plans inclinés, barres d'appui, trottoirs abaissés... Les solutions sont nombreuses qui rendent accessibles tous les Etablissements Publics (Mairie, Centre Social, Postes, Sécurité Sociale, etc...). La Municipalité Rezéenne interviendra près des Architectes des promoteurs pour qui la Construction tient compte de la situation des handicapés. Des Logements seront réservés au rez-de-chaussée de la Z.A.C. des Trois Moulins.

Il convient par ailleurs de remarquer que toute adaptation favorisant l'insertion sociale des grands handicapés sera appréciée par les personnes âgées comme par les mères de famille qui utilisent landaux, poussettes d'enfants, par les cardiaques, les convalescents, etc...

Dans le but d'organiser une action future, la Municipalité en collaboration avec les responsables locaux des Associations d'Handicapés, demande à tous les HANDICAPÉS en quête d'emploi, à tous les parents d'enfants ou d'adolescents non scolarisés ou placés en Etablissements spécialisés, de bien vouloir se faire connaître au plus tôt, en écrivant à la Mairie de Rezé auprès de Madame BONNET au Centre Social, Allée de Provence au Château de REZE.

Cette requête s'adresse également aux handicapés qui ont un emploi ou sont scolarisés (dans ce cas préciser le nom de l'Etablissement qui reçoit l'handicapé).

En effet un pointage sommaire nous a permis de recenser environ 300 enfants handicapés soit intellectuels, moteurs, ou sensoriels.

Il s'agit d'enfants qui ont trouvé place dans des Etablissements spécialisés publics ou privés. Mais nous savons qu'il en existe hélas davantage. C'est pour connaître les besoins et peut-être apporter des solutions que nous vous demandons votre Concours.

André COUTANT

BULLETIN - REPONSE à retourner au CENTRE Social Allée de Provence à REZÉ -

NOM Prénom

ADRESSE :

ENFANT ou PARENT Handicapé Age

SCOLARISE OUI NON

Dans l'affirmative NOM de l'Etablissement Spécialisé

A UN EMPLOI OUI NON

Dans l'affirmative lequel

COUVERTURE
ZINGUERIE
PLOMBERIE
CHAUFFAGE

J. Polak
Appareils domestiques
fuel - gaz

10, rue Maurice-Monnier REZÉ



Pour mieux dormir
SOMMIERS ET MATELAS

Fabrique Réfection

A. PINEAU

53, rue J.-B. Vigier — REZE — Tél. 75-45-55



POUR LES JEUNES

POUR CEUX QUI NE PARTENT PAS EN
VACANCES

« LES CENTRES DE LOISIRS »
NE SONT PAS DE SIMPLES GARDERIES

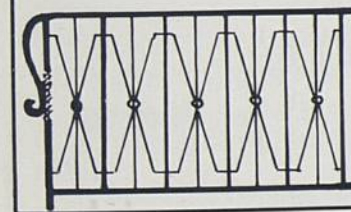
Juillet et Août dans les grands ensembles ou dans les quartiers sans aires de jeux. Pour les enfants des familles qui ne partent pas en vacances, ce sont deux mois de désœuvrement, passés le plus souvent dans la rue.

Au mieux, les vacances familiales ou la Colonie, pour ceux qui peuvent, leur permettront de séjourner pendant un mois à la mer ou à la campagne. Mais les congés scolaires, eux, durent deux mois et demi. Que faire ?

Les « Centres de Loisirs » qui accueillent les enfants de moins de 15 ans à la journée, à proximité du lieu de résidence, peuvent être une solution.

Depuis vingt ans que les premiers Centres Aérés ont été créés en France, ils ne cessent de se multiplier. Le Ministère de la Jeunesse et des Sports en recensait un millier en 1964, il en dénombrait 2292 en 1970 qui ont accueilli environ 400.000 enfants.

TAXIS - CAMIONNETTES RADIO
WILLIAMSON TRANSPORTS 73.66.66



SERRURERIE - FERRONNERIE

Construction Métallique en tous genres

Tél. : 75-66-26

F. AIRIAU

26, rue du Chêne-Creux
44 - REZÉ-LÈS-NANTES

**LA RÉGIONALE
ÉLECTRIQUE**

Installation Électrique Haute et Basse Tension
Bâtiment - Industrie - Entretien

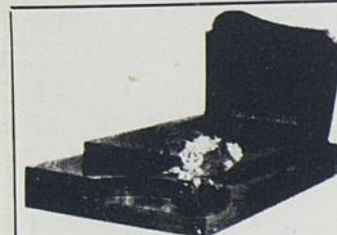
9, rue de l'Île-Macé. Z.I. - 44 - Rezé - Tél. 75-46-11



GARAGE - STATION
JEAN-JAURÈS
REMORQUAGE

A. RICHARD

41, Rue Jean-Jaurès 44 - REZÉ Tél. 75-43-02
R.M. 575-65-44



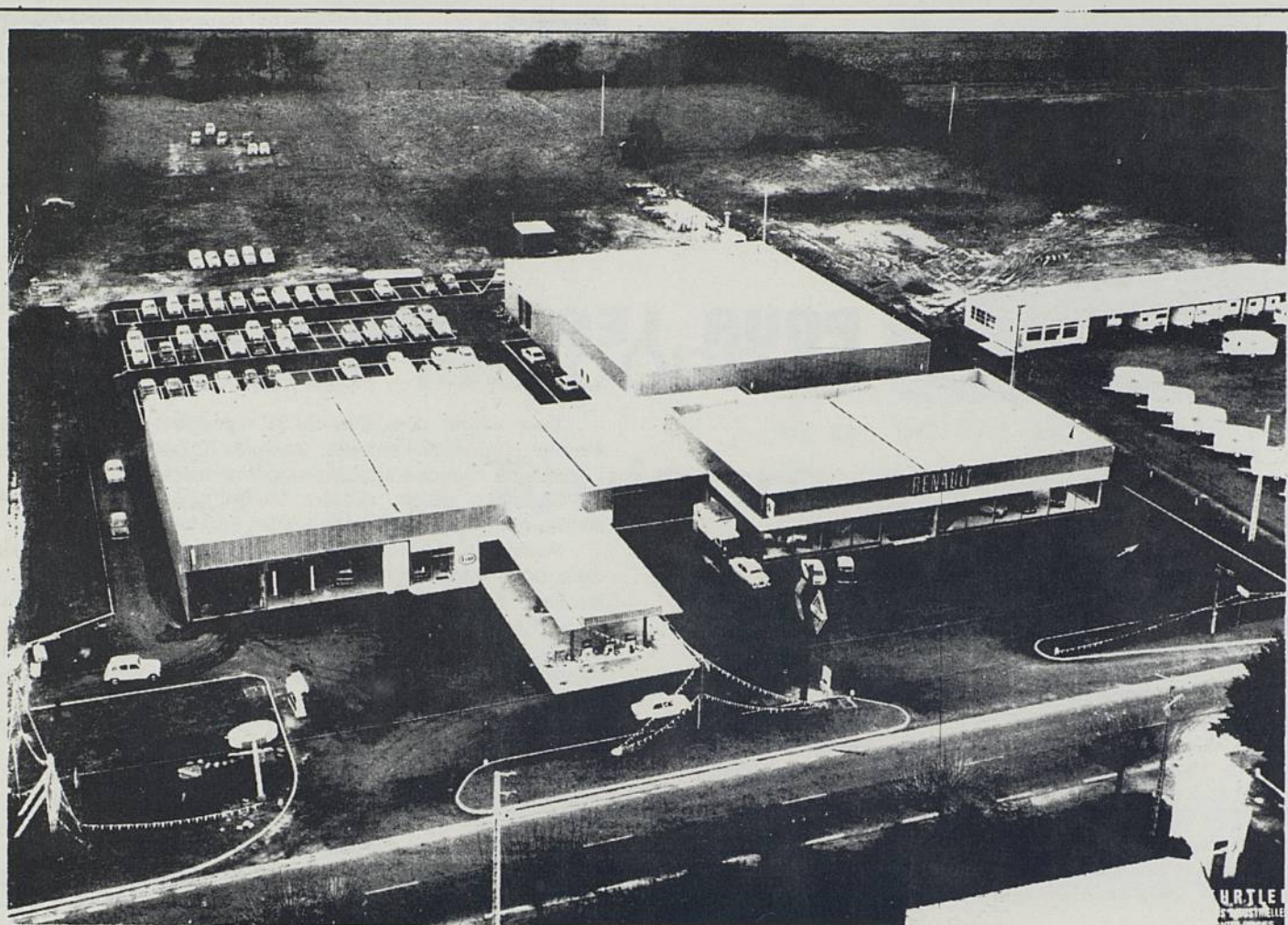
Bernard LECLAIR

Caveaux en 24 h - tous travaux de cimetière
Granits français et étrangers et simili

4, rue de la Guilloterie (près du Cimetière de la Classerie)

FLEURS NATURELLES
ET ARTIFICIELLES
GERBES
ET COURONNES

44 - REZÉ - Tél. 75-66-97



S.R.D.A. CONCESSIONNAIRE RENAULT

100 à 110, Route des Sorinières

REZÉ Tél. 75-68-00

La S.R.D.A. est chargée dans le territoire qui lui est concédé :

- de la vente des véhicules neufs produits par RENAULT.
- de la vente des pièces de rechange d'origine RENAULT

La S.R.D.A. possède des locaux vastes, des ateliers chauffés, un hall d'exposition clair et agréable.

La S.R.D.A. possède un équipement ultra-moderne composé entre autres :

- d'un portique de lavage automatique.
- d'une cabine-étuve de peinture à air chaud.
- d'une STATION-DIAGNOSTIC permettant un contrôle rapide, exact & économique des voitures

Cette station comprend :

- Un appareil optique de réglage du train avant.
- Un appareil de réglage des phares avec luxmètre incorporé.
- Un banc de contrôle des performances, de la consommation et du fonctionnement du moteur de l'allumage et de la carburation.
- Un banc de contrôle des freins.
- Un banc de contrôle des amortisseurs.

La S.R.D.A. vend aussi, bien entendu, des véhicules d'occasion de toutes marques, révisés et garantis (Garantie OR)

La S.R.D.A. distribue les produits pétroliers et les huiles **Esso**

A la S.R.D.A., enfin, une hotesse accueille les visiteurs avec une extrême gentillesse.

C'est pourquoi nous avons à Rezé
Des Centres de Loisirs Educatifs

Dans notre dernier numéro «REZE INFORMATION» nous vous avons annoncé la création récente d'un OFFICE MUNICIPAL des CENTRES de LOISIRS EDUCATIFS pour L'ENFANCE de la VILLE DE REZE qui avait pour mission d'organiser les Loisirs des enfants de notre Commune avec la collaboration d'Educateurs spécialisés.

Nous vous avons annoncé les projets que la Municipalité espérait réaliser dans ce domaine au cours de l'année 1972. Le Conseil Municipal unanime a fait un choix clair en faveur de tout ce qui peut contribuer à l'Avenir de notre Jeunesse.

UN AVANT-GOUT DES «GRANDES VACANCES»
DEUX CENTRES FONCTIONNENT A PAQUES Une innovation :

La décision de cette création a permis, en plus de l'organisation des quatre Centres de «Grandes Vacances» d'ouvrir deux Centres de «Vacances de Pâques» un à la «Journée» à Brains ; l'autre à «l'après-midi» à la Robinière. A Brains, c'est une moyenne de 130 enfants qui, chaque jour, remplissent les cars de ramassage et qui goûtent les joies du grand air. Un déjeuner et un goûter leur sont servis et les mines réjouies que l'on retrouve le soir témoignent de l'excellente ambiance qui y règne. Il en est de même pour ceux qui à la Robinière passent un après-midi qui est très profitable.

L'encadrement est assuré par des membres du personnel enseignant, des moniteurs et des monitrices qualifiés ayant suivi des stages de formation avec les Francs et Franches Camarades qui proposent aux enfants des activités éducatives et récréatives variées.

Ainsi cette année pour un départ ce fut une réussite puisque plus de 200 petits Rezéens ont pu profiter au mieux de ces vacances qui sont un heureux prélude «aux grandes».

Parents qui êtes intéressés, les inscriptions pour les Centres de Loisirs sont admises : Tous les jours de 9 H 30 à 11 H 30 et de 14 H à 18 H, au siège de l'OFFICE DES LOISIRS D'ENFANTS - 1, rue Jean Louis (Local situé entre le Corbusier et la Mairie, près de l'Ecole de Rezé-Centre). Pour les GRANDES VACANCES vous avez le choix :

1^o COLONIE MUNICIPALE «LA PINELAIS»

ouverte aux enfants de 6 à 14 ans inclus
en deux périodes : du Samedi 1er Juillet au dimanche 30 Juillet
du Mardi 1er Août au mercredi 30 Août



prix du séjour fixé à 400 F
à l'inscription il sera demandé 5 F frais de dossier et 50 F d'arrhes.

2^o CENTRES DE LOISIRS

Les Centres seront spécialisés selon les âges :
Les enfants de 6 à 8 ans iront au Centre de la Robinière
Ceux de 8 à 15 ans au Centre de Pt St Martin et Brains
et les grands 12-15 ans seront reçus au Centre de Cheix en Retz - nouveau Centre pour Pré-adolescents.

ceci afin de faire un travail pédagogique plus adapté auprès des enfants en fonction des besoins et des possibilités des différents âges

PARTICIPATION JOURNALIERE : 3 F - 4 F 50 - 6 F
selon le quotient familial, qui sera déterminé lors de l'inscription.

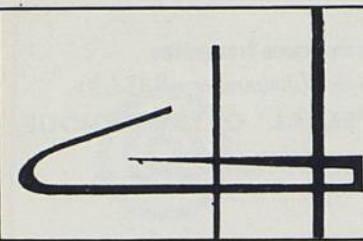
FONCTIONNEMENT : Ces Centres fonctionneront du 3 Juillet au 28 juillet et du 1er Août au 30 Août.

voir

C'est acheter
BRUNNER

4, 6, 8, Rue de Feltre
1, 1', 3, 5, Rue de la Boucherie

LE MEILLEUR MARCHÉ DE L'OUEST **NANTES** LE PLUS GRAND CHOIX DE L'OUEST

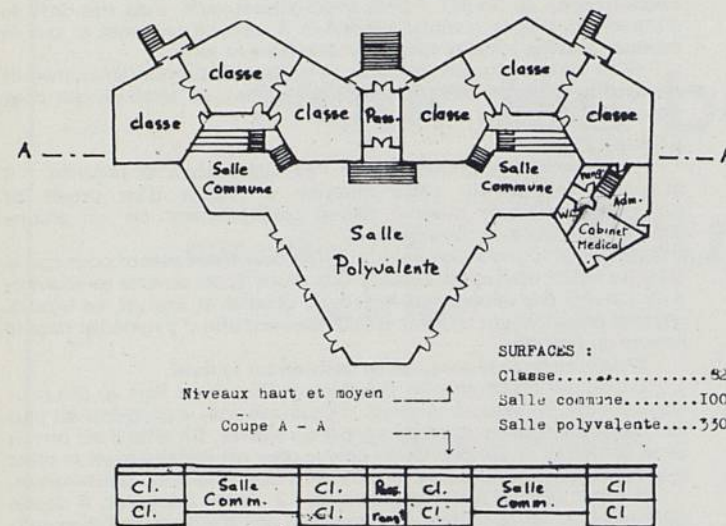


CONSTRUCTIONS METALLIQUES ET SERRURERIE.

Ets **GIRARD-HERVOUET**

CLISSON - Zone Industrielle - Téléphone 78-01-93 (lignes groupées)

Réalisation de la Charpente et de la Couverture de la piscine de la Trocardière



SURFACES :
 Classe.....52 m²
 Salle commune.....100 m²
 Salle polyvalente.....330 m²

Cl.	Salle Comm.	Cl.	Res.	Cl.	Salle Comm.	Cl.
Cl.		Cl.	Res.	Cl.		Cl.

FIGURE 1 - PROJET DE L'ÉCOLE DU PORT AU BLE (extrait). 1 cm = 4 m

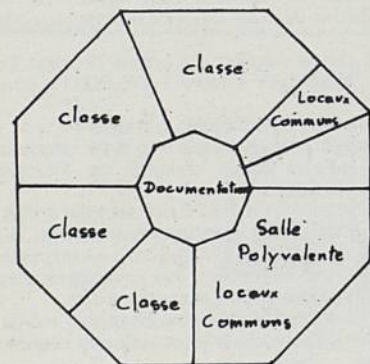


FIGURE 2 - PROJET DE SAINT PONS
 MODULE INITIAL
 (schéma succinct)
 Surface habitable : 327 m²
 1 cm = 2 m

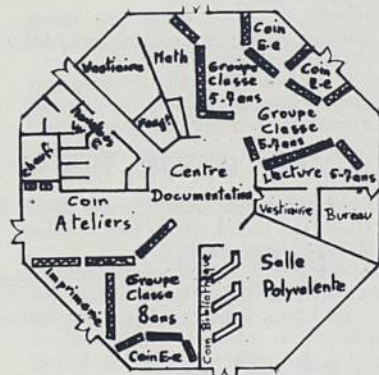


FIGURE 3 - MODULE "DECLOISONNÉ" DE SAINT PONS

1 cm = 2 m

Surface habitable : 327 m²

LEGENDE :

Coin E-e : coin intime enseignant-élève

meubles-séparations mobiles

BUREAU D'ETUDES BATIMENT

r. CORNU

6, RUE DES AJONCS - RAGON - 44 - REZÉ

PLANS - DEVIS - FORMALITÉS

CONSTRUCTIONS TRADITIONNELLES

PRIX FERMES - CLES EN MAINS

J. SEUTEIN PLATRIER

4, Rue du Pocalais
 MAUPERTHUIS - REZE
 Tél. 75-54-68

ENSEIGNEMENTS : OBJECTIFS
 TRENTEMOUT - RAGON

Le fait de considérer à REZE, l'enseignement comme un problème majeur et ayant droit de priorité sur tout autre, ne date pas d'hier. Au siècle dernier déjà, la population laborieuse de notre ville attachait au développement de l'instruction un intérêt certain. Les rapports de cette époque faisaient alors état de l'existence à REZE de cours du jour et du soir, de bibliothèques, de conférences et causeries éducatives. Une association culturelle de la fin du XIX^e siècle : «Le Cercle des Travailleurs républicains» encourageait très activement ce besoin d'instruction et ce désir de promotion des masses populaires en délivrant des livres de Caisse d'Épargne aux lauréats du certificat d'études et autres diplômes.

C'était le temps où les maires qui avaient noms : Sauvestre ou Grignon-Dumoulin remettaient en grande cérémonie les prix aux élèves des écoles communales.

Aujourd'hui si ce côté solennel a été abandonné, on peut cependant dire que l'efficacité est demeurée et s'est même amplifiée. Au cours des quinze dernières années notamment, l'action municipale en matière d'enseignement a fait de notre cité la mieux équipée du département.

Quelques points noirs subsistent pourtant, en particulier sur le chapitre des écoles maternelles, notamment à TRENTEMOUT et RAGON.

A TRENTEMOUT, l'école maternelle fonctionne actuellement dans 2 pièces récupérées sur d'anciens logements de fonction.

A RAGON, une certaine vétusté des locaux fait qu'ils s'accordent assez mal à l'enseignement maternel tel qu'on le conçoit à présent dans une ville comme la nôtre.

Notre souci est donc de doter ces deux anciens quartiers de REZE, d'un équipement maternel mieux adapté et qui n'ait pas à souffrir la comparaison avec d'autres secteurs de notre Cité.

Pour TRENTEMOUT, décision a été prise de l'achat d'une importante parcelle de terrain, et, bien que le programme pédagogique définitif n'ait pas encore été déterminé pour ce secteur, on peut déjà préfigurer ce que sera la future maternelle de TRENTEMOUT :

- 2 classes d'enseignement,
- 1 vaste salle de jeux,
- 1 petit local de rangement dans les bâtiments neufs,
- 1 salle de propreté,
- 1 salle de repos,
- 1 entrée dans l'ancien bâtiment totalement remodelé.

Bien entendu, il existera une certaine continuité entre les locaux neufs et anciens qui assurera l'unité du nouvel ensemble. Le tout donnera sur une cour de récréation propre à l'école maternelle.

En ce qui concerne RAGON les constructions prévues sont encore plus importantes eu égard à la densité scolaire importante de ce quartier. Quatre classes sont prévues avec leurs prolongements normaux qui sont :

- la salle de jeux,
- la pièce de repos et
- le coin propreté.

Un autre problème existe pour RAGON, celui du restaurant d'enfants.

Aux travaux cités plus haut, viendra donc s'adjoindre une cantine scolaire pouvant recevoir une centaine de rationnaires.

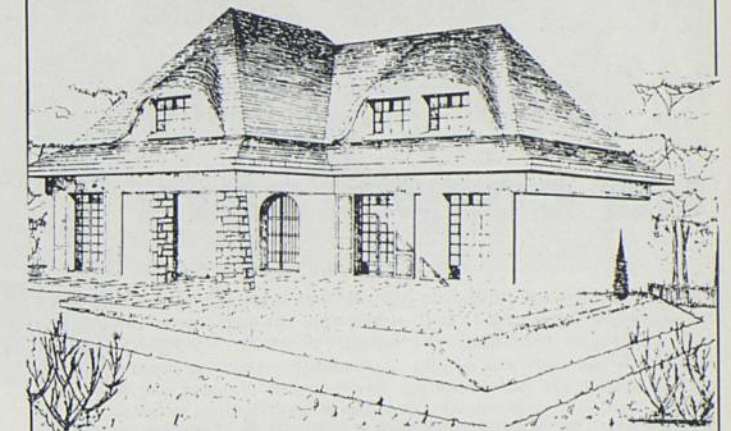
Voilà donc l'ensemble des projets de construction pour ces deux importants quartiers de REZE que sont : RAGON et TRENTEMOUT.

Dans le cadre de la concertation et de la participation de la population aux problèmes scolaires, une nouvelle réunion a eu lieu réunissant, outre la Commission de l'Enseignement et l'Architecte Communal les représentants des enseignants et les parents d'élèves des secteurs intéressés.

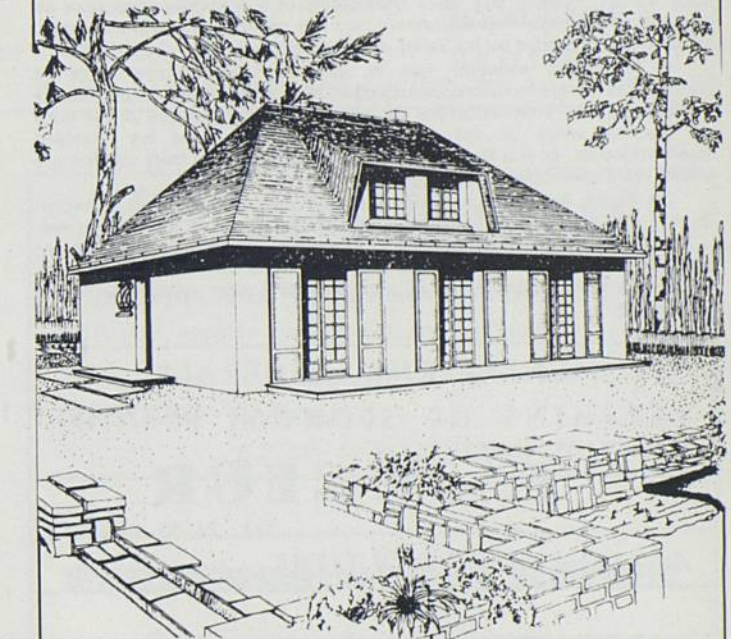
Comme nous l'avons déjà dit, REZE peut s'ennorgueillir d'un équipement considérable en matière scolaire. Cependant, il reste toujours à faire en ce domaine, notamment pour améliorer ce qui fonctionne déjà. Mais, là encore nous sommes tributaires des autorisations et des subventions de l'Etat qui se montre toujours très parcimonieux à notre égard ; malgré tout cela, que les Rezéens demeurent bien persuadés qu'en ce qui concerne l'Ecole, il sera toujours fait le maximum et que quelque soit la modicité de nos moyens l'Enseignement aura toujours pour nous la priorité des priorités.

Serge CONCHAUDRON.

CONSTRUCTIONS
LE ROY



100 MODÈLES
 100% TRADITIONNELS
 SANS SOUCIS...



CONSTRUCTIONS LEROY

12, Rue de Briord - 44 - NANTES

Tél. 71-83-05

VEUILLEZ ME DOCUMENTER
 SUR VOS CONSTRUCTIONS

NOM ADRESSE

.....

JE POSSEDE UN TERRAIN: OUI NON



BRETAGNE

■ Cycles -:- Cyclomoteurs -:- Motoculteurs

■ Vente-Echange Réparations toutes marques

■ Correspondant SAMDA Toutes assurances

13, rue Victor-Fortun - REZÉ - Tél : 75-41-24

Dépôt : PRIMAGAZ



SERRURERIE - FERRONNERIE

Toutes les Fermetures Métalliques
 et Bois pour le Bâtiment
 Clôtures tous genres

Bernard Normand

69 Rue Ernest-Sauvestre 44 - REZÉ-lès-NANTES TÉLÉPHONE 75-49-26

GRAINETERIE - DROGUERIE - CADEAUX

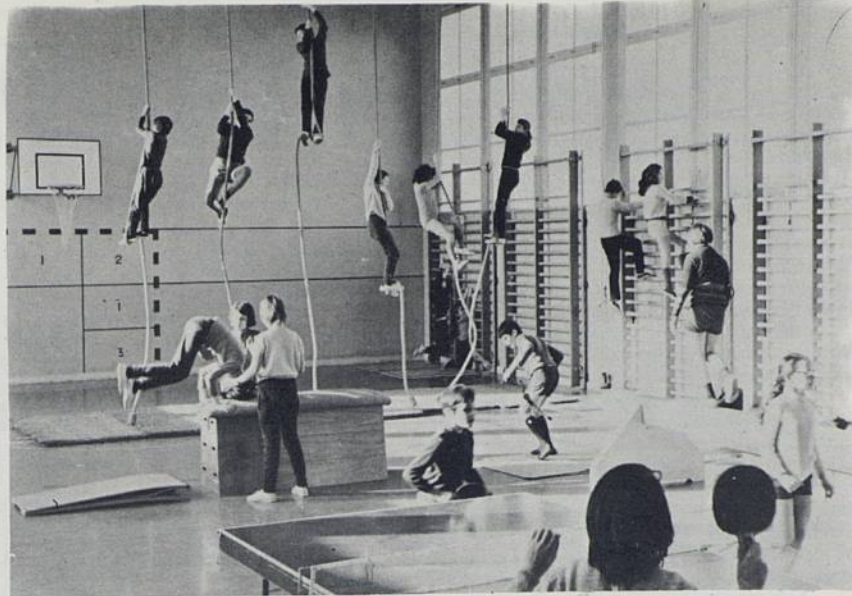
A. LAURENT

23, rue Maurice-Lagathu
 (Le Chêne Gala)

☆ Articles de Ménage
 ☆ Jouets

R E Z É Tél. 75-43-26

Le Sport Une ame saine dans un corps sain



Le sport est le culte volontaire et habituel de l'exercice musculaire, intensif, incité par le désir de progrès, sans crainte d'aller jusqu'au risque.

C'est à peu près en ces termes que s'exprimait Pierre de Coubertin, dont le nom restera attaché aux Jeux Olympiques modernes.

Si ces mêmes Jeux Olympiques voient s'affronter des athlètes qui forment l'élite mondiale dans toutes les disciplines, le sport n'est pas, pour autant, réservé aux seuls champions et il n'est pas nécessaire de posséder des biceps impressionnants ou des mollets exceptionnels pour fréquenter les Stades ou les Salles de Gymnastique.

Il faut bien convenir que le sport est devenu une sorte de phénomène aux dimensions très diverses, des petites équipes locales aux grandes équipes internationales en passant par les clubs portant le nom de grandes villes. Il est un facteur essentiel dans les relations internationales, et il a sa place et son rôle dans tous les pays quelles que soient leurs idéologies particulières.

De toute évidence, le sport porte en lui une sorte de vocation morale qui dépasse très largement le domaine physique où il s'exprime. Il a une valeur éducative certaine et constitue peut-être le plus puissant moyen offert aux hommes de s'adapter à la civilisation moderne essentiellement mécanique, et de plus en plus trépidante sinon oppressive.

C'est un élément déterminant dans l'apprentissage de la volonté, de la discipline librement consentie, de la solidarité et très souvent de la loyauté. Il confère à ses vrais adeptes, qui ne sont pas forcément, des individus surdoués ou des champions, la maîtrise de soi, la force et la santé.

Si, les lignes qui précèdent, affirment à la valeur morale, sociale et éducative du sport, on doit aussi se pencher sur les problèmes matériels.

Le sport a sa place à l'école, qui sera la première étape avant les diverses associations sportives.

Modelage industriel - Hélices - Maquettes

René Ménard

Rue de la Basse-Ile - REZÉ-LÈS-NANTES - Tél. 75-56-49

PAVAGEAU S.A.

Zone Industrielle - 85 MONTAIGU
Tél. 38-02-01

CHAUFFAGE
Plomberie

SANITAIRE
Zinguerie



STATION SERVICE Mobil

R4 - R6 - R12 - R16 - R15 et R17



AGENCE RENAULT - SAVIEM

Michel COESLIER



154-156, route des Sorinières
44 - REZÉ

Magasin - Exposition Permanente
Garage : Tél. 10 - Station : Tél. 66
Mécanique - Carrosserie - Peinture
ACHAT - VENTE - CRÉDIT - REPRISE



ENTREPRISE DE PARCS & JARDINS

Arbres d'Ornement et Fruitières

Rosiers, Arbustes, Fleurs à Massifs

CHARLES LIZE

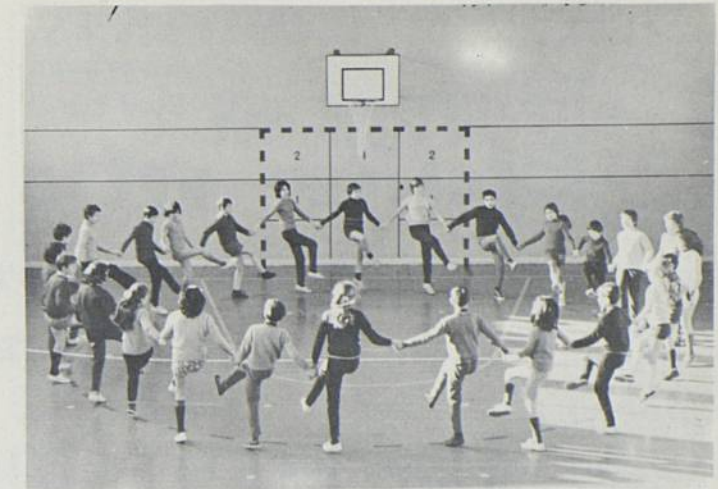
Horticulteur - Pépiniériste

65, Rue Thiers - 44, REZÉ 75-65-02

Depuis 13 ans, au sein de cette Municipalité, et à aucun moment, nous n'avons cessé de travailler à l'amélioration de l'équipement. Il n'est pas encore complet ou entièrement suffisant, mais, sans tomber dans un optimisme béat, nous pouvons cependant en retirer une certaine et légitime satisfaction. Six gymnases et 24 hectares de stades ou plaines de jeux sont, n'en déplaise à quelques esprits chagrins, des réalités, des preuves tangibles, et personne ne peut les ignorer.

Cet effort se poursuit, quoi que l'on puisse dire, sur le montant des sommes qui seront investies en 1972. Il ne sera pas négligeable et se traduira par un nouveau gymnase rue Julien Douillard, par la piscine chauffée et couverte. Elle sera mise en service dans le courant de 1973, mais elle pèsera, hélas, assez lourdement sur le budget communal.

S'il y a encore beaucoup à faire, tout ce qui a été fait au cours des années précédentes est un gage de confiance en l'avenir.



Dans le cadre de cette optique, qui a toujours été celle de l'Equipe Municipale, nous restons convaincus que l'éducation physique et sportive constitue un domaine important de l'éducation en général.

Pour terminer citons Giraudoux, qui ne craignait pas d'affirmer que : «Là où passe le sport, fût-ce au milieu des Houillères ou des Mines, pousse et se développe le gazon le plus dru de la Nation».

Jean HOCHARD



Entrée Libre

A LA BORNE

Exposition intérieure toute l'année
unique dans la région

10, rue Aristide-Briand - 44 - REZÉ - Tél. 75-44-82

TERRAIN EXPO : 4000 m² - Route des Sables - LES SORINIÈRES - Tél. 152

CAMPING
CARAVANES
CHALET
NAUTISME
SPORTS

SAMDA

L'une des toutes premières
Sociétés d'Assurance
de France

vous propose
une
seule
police
pour
la
protection
totale
de
la
famille

incendie
dégât des eaux
vol
bris de glaces
défense judiciaire
responsabilité civile
chef de famille
assurance corporelle
en cas d'accident
tempête
mur du son

Mr Bretagne - 13 rue Victor Fortun
tél. : 75-41-24

permanence SUD-LOIRE : 14 route de Clisson - Nantes
et
5, rue Félibien - NANTES - Tél. : 73-11-54

Voyages Quérard

AU COEUR de l'EUROPE

la Bavière, MUNICH, ville des Jeux Olympiques 72,
PRAGUE, appelée «la Ville Dorée», VIENNE...

vacances dont vous rapporterez mille souvenirs...

QUERARD Tourisme

- B.P. 10 - 44 BOUGUENAI - Tél. 78-60-34

Etablissements REFFÉ

TOUS MATERIAUX DE CONSTRUCTION

PLANCHERS OMNIA

45, rue Alsace-Lorraine - REZÉ - Téléphone 75-66-54



CARRELAGE - MOSAÏQUE
- FAÏENCE

TOUS REVÊTEMENTS DE SOLS

José COSTA

6, bis, rue O.-Rousseau

Tél. 75.49.88

44 - REZÉ

Réalisez votre rêve!

★ VIVRE DANS UN PARC PLANTÉ D'ARBRES SÉCULAIRES

VISITEZ NOS APPARTEMENTS MODELES

A la MARTERIE EN REZÉ

Rue du Jaunais

- * APPARTEMENTS TOUT CONFORT : T2 - T3 - T4 - T5
- * CAVES ET PARKINGS
- * PRET CRÉDIT FONCIER SUR 20 ANS à 5,50 % accordé
- * PRETS COMPLÉMENTAIRES
- * FAIBLE APPORT PERSONNEL

A la GILARDERIE ~ NANTES

Chemin des Bourdonnières

- * DANS UNE VASTE ZONE DE VERDURE
- * APPARTEMENTS TOUT CONFORT
- * T2 - T3 - T4 - CAVES ET PARKINGS
- * PRET CRÉDIT FONCIER SUR 20 ANS A 5,50 % accordé
- * PRETS COMPLÉMENTAIRES
- * FAIBLE APPORT PERSONNEL

Autres programmes à Nantes - Rue Michel Strogoff
Rue des 3 Rois
Rue Foulonneau

JEANNEAU INGÉNIEUR - EXPERT

8, rue de Strasbourg — 44 - NANTES 30ème année

BUREAU SUD-LOIRE

125 bis, route de Clisson — Téléphone : 75-61-11

ETUDE DU BUDGET NATIONAL DE LA JEUNESSE ET DES SPORTS PAR L'OFFICE MUNICIPAL DES SPORTS

Le Comité Directeur de l'O.M.S. a étudié le budget de la JEUNESSE, des SPORTS et des LOISIRS pour 1972.

Lors de son Congrès National à Saint-Ouen (93) les 20 et 21 mai 1971, la Fédération Nationale des Offices Municipaux des Sports, rappelant les conclusions des Assises nationales de l'EDUCATION PHYSIQUE, des SPORTS et des activités de PLEINE NATURE réunies à Paris en 1970, demandait dans un premier temps le doublement du budget du Secrétariat d'Etat à la Jeunesse, aux sports et aux loisirs, après une évaluation sérieuse des besoins les plus urgents.

Or le budget de 1972, qui représente les six millièmes du budget de l'Etat, continue à diminuer dans le budget général. Cela se traduira, au niveau des activités physiques et sportives à l'Ecole par une pénurie encore plus dramatique.

1° - Les créations d'emplois seront moins importantes (1074 postes d'enseignants d'éducation physique sont prévus en 1972 au lieu de 1170 en 1971) ce qui s'ajoutera au retard de plus de 5000 postes pris au cours du 5ème plan et réduira encore l'horaire hebdomadaire d'E.P.S. dans les établissements du second degré.

2° - Le contrôle médical des activités physiques et sportives déjà très insuffisant ne bénéficie d'aucun crédit nouveau.

3° - Si l'on considère l'ensemble des subventions aux différents secteurs : associations sportives, d'éducation populaire, de jeunesse, colonies de vacances, l'augmentation de celles-ci est inférieure à l'augmentation du coût de la vie.

Cela va entraîner la diminution des ressources des Associations compte tenu de l'augmentation des besoins et des effectifs.



Garage G. MAUGET

5 bis, rue du Petit-Choisy
Tél. 75-65-45 -- REZÉ-LÈS-NANTES - 44
VENTE - REPARATION - MECANIQUE - ELECTRICITE



Sté ALICOT et Cie

Gérants : A. LECANU
89, rue de la Basse-Ile - 44 - REZÉ
J.-C. HERVÉ
CASE 27 — Allée Sud
Marché d'Intérêt National - NANTES
Téléphone : 73-93-40

TOUS REVETEMENTS DE SOL

Société d'APPLICATIONS

DE REVETEMENTS ET DE CARRELAGES

16, rue Marcel-Rontard REZÉ — Tél. 75-70-70

TEINTURIE BONNIN
PAPETERIE
CADEAUX

PARFUMERIE
MERCERIE
LAYETTE

Mme BESSEAU

LA BLORDIERE

REZÉ

Tél. : 75-44-73

4° - En ce qui concerne l'équipement sportif le budget 1972 reste inférieur en francs courants à celui de 1969 et confirme la tendance générale à la réduction des équipements construits par l'Etat seul par rapport à ceux construits par les collectivités locales, l'Etat récupérant par le biais de la T.V.A. une partie importante et parfois la totalité des subventions qu'il alloue.

C'est pourquoi l'O.M.S. de REZE, fidèle aux objectifs que s'est fixée la Fédération Nationale des Offices Municipaux des Sports qui regroupe 375 villes de France représentant plus de 16 millions d'habitants, souligne encore une fois, la nocivité d'un tel budget qui sacrifie les intérêts de la Jeunesse.

Vog' Lux CHAUSSEUR
CONSEIL
Le Spécialiste de la
Chaussure en cuir
Homme
Dame
Enfant

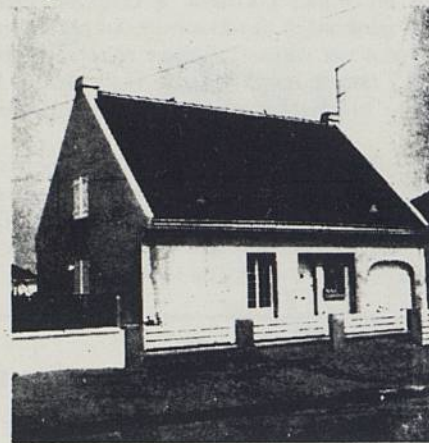


Nous résoudrons tous vos problèmes en chaussures spéciales
BÉBÉ-ENFANTS Pieds sensibles et Formes confort
Homme et Dame

33 Bis rue, Aristide-Briand - REZÉ
et 73 Boul'd E. Dalby - NANTES

QUAND LE REVE DEVIENT RÉALITÉ LES CHOSES SÉRIEUSES COMMENCENT

Avec le concours d'un Maître d'œuvre en bâtiment, d'ingénieurs, de métreaux spécialisés et décorateurs et de groupements d'artisans nous avons repensé la construction individuelle en répondant aux impératifs de la vie moderne et en sauvegardant le cachet esthétique du bon goût français.



Type 7. Prix TTC 149.000,00



**SOCIÉTÉ D'ÉTUDES
ET DE RÉALISATIONS
DE MAISONS INDIVIDUELLES**

NOS PRIX SONT TRÈS ÉTUDIÉS ET RIGOREUSEMENT ADAPTÉS à chaque cas.

TOUS VOS PROBLÈMES SONT PRIS EN CHARGE PAR NOS SERVICES :
Recherche et contrôle technique du Terrain - Études et Projets - Plans de financement - Obtention des meilleures conditions de crédit (maximum) - Permis de construire - Toutes démarches administratives - Construction de votre Maison sans souci et sans surprise.
NOTRE CONCEPTION DU « SUR MESURE » INTÈGRE FIDÈLEMENT VOS ASPIRATIONS, VOS IDÉES ET VOS GOUTS PERSONNELS. LES PLANS SONT ÉTABLIS EN ÉTROITE LIAISON AVEC VOUS.

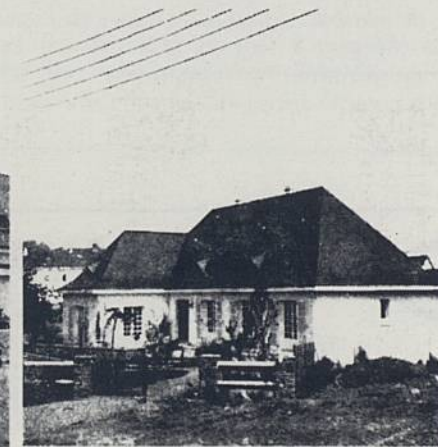
A votre demande et à la suite d'une première visite, nous serons à même de vous établir un « avant projet » chiffré sans engagement de votre part.



Type 7. Prix TTC 149.000,00
Compris un 1/2 sous-sol enterré



Type 8. Prix TTC 159.000,00
Compris un sous-sol total.



Type 9. Prix TTC 199.000,00

OU L'UN DE NOS 300 PROJETS DIFFÉRENTS

QUE VOUS AYEZ UN BUDGET MINI, MIDI OU MAXI FAITES CONFIANCE AU SERMI

Déjà 200 personnes comme vous, nous ont fait confiance et seront heureuses de vous faire visiter leur maison

BONS A RETOURNER A L'UNE DE NOS AGENCES

sans engagement de ma part, je désire être documenté sur vos réalisations.

NOM Adresse

AGENCE SERMI
6, rue Cacault - Tél. 73-42-91
44 - NANTES

BUREAU D'ÉTUDES SERMI
8, r. de la Birillerie - Tél. 71-41-31
44 - NANTES

AGENCE SERMI
37, avenue Général-de-Gaulle
44 - PORNICHET

LE CENTRE D'ORIENTATION - Rue de Touraine - REZE

Depuis 1966, la Municipalité de Rezé a bien voulu mettre à la disposition du Centre annexe d'Orientation de Rezé, des locaux situés rue de Touraine.

Ce Centre fait partie de l'Éducation Nationale. Le rôle des conseillers d'orientation qui y travaillent peut être schématiquement défini comme à la fois un rôle :

- de psychologue,
- d'animateur;
- d'observateurs,
- d'éducateur.

1) Le Conseiller a un rôle de psychologue

Il assure au Centre des consultations psychologiques. Il apporte alors aux parents, à l'enfant lui-même et aux professeurs, des données objectives quant au niveau de réussite atteint par l'enfant.

Quand il y a problème relationnel, il essaie de cerner les difficultés affectives et de favoriser l'adaptation du consultant à son milieu scolaire, familial, social et professionnel.

2) Le Conseiller a un rôle d'animateur

Le Conseiller apporte aussi à l'enfant, des informations sur le monde économique et social dans lequel l'enfant se prépare à entrer; mais il s'efforce moins de le convaincre que de l'amener à adopter une attitude personnelle, active et critique.

C'est un peu dans le même style que le Conseiller s'adresse aux parents qu'il a la charge d'informer. Il cherche à les amener à se poser des problèmes sur l'avenir de leur enfant, leur apportant alors, mais alors seulement, des éléments des différentes solutions possibles entre lesquelles les parents conservent toujours la responsabilité de choisir.

En agissant ainsi, le Conseiller se conduit bien en

W TAXIS - CAMIONNETTES RADIO **73.66.66**
WILLIAMSON TRANSPORTS

animateur, en éveilléur.

Mais son rôle ne se borne pas à cela.

3) Le Conseiller a un rôle d'observateur au sein-même de l'établissement scolaire

L'essentiel de sa tâche consiste peut-être à suivre le processus par lequel l'enfant prend conscience de lui-même et du monde, à comprendre comment il se perçoit lui-même dans son milieu rural, quelle image il accepte de son rôle futur.

L'activité du Conseiller sera donc une activité prolongée dans le but d'aider l'enfant à donner sa mesure et à choisir ce qui lui convient le mieux.

4) Le Conseiller est un éducateur

Cette activité prolongée ne peut être qu'une activité en équipe.

Le Conseiller n'a aucun moyen, le souhaiterait-il, de travailler seul. Il doit se trouver en contact régulier avec les deux catégories de personnes qui sont les personnages principaux du monde de l'enfant: ses parents et ses professeurs.

Le Centre d'Orientation de Rezé est ouvert au public de 8 H 30 à 12 H et de 13 H 30 à 17 H (sauf le samedi). Les conseillers peuvent également y recevoir sur rendez-vous.

DROGUERIE

PARFUMERIE - CADEAUX

QUINCAILLERIE

32, RUE VICTOR-FORTUN

Téléphone 75-65-67 - R E Z É



Entreprise BORNE

PEINTURE - VITRERIE - PAPIERS PEINTS

DÉCORATION D'APPARTEMENTS

Revêtements de Sols - Spécialité Bâtiments



Gilbert Botteau

LES COUETS en BOUGUENAIS

Téléphone Nantes 75 65.37

Deux références qui sont vos meilleures garanties de bien acheter

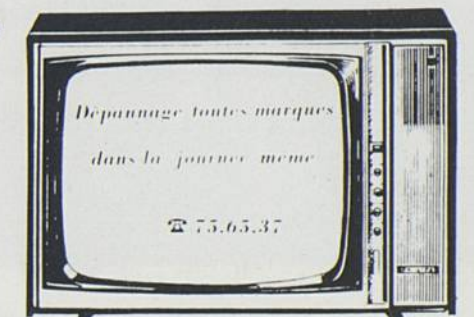
• UNE GRANDE MARQUE "PHILIPS"

TELEVISEURS. TRANSISTORS. AUTO-RADIOS.
CHAINES HI-FI. MAGNETOPHONES. ELECTROPHONES.
MACHINES A LAVER. LAVE VAISSELLES.
CONGELATEURS. REFRIGERATEURS. CUISINIÈRES.

• DES "PRIX" EXCEPTIONNELS

De plus à votre service,

SON ENTREPRISE D'INSTALLATION ÉLECTRIQUE



Dépannage toutes marques

dans la journée même

T 75.65.37



« LA MEILLEURE QUALITÉ
AU MEILLEUR PRIX. »

Tél. 76 42 36

Habitations Principales
Collectif et Individuel

Résidences secondaires : Les Résidences St Gildas à la pointe St Gildas
Côte d'Azur

« N'hésitez plus pour acheter »
Profitez encore de l'exonération de l'impôt Foncier

PROGRAMMES EN COURS SUR REZÉ

S.C.I. « LES MAHAUDIÈRES »
Immeubles modernes de bon standing -
Première Tranche à Prix Ferme
Avenue Victor-Hugo

T 3 : 72 185 T 4 : 87 031
avec Prêt Crédit Foncier -- Primes
Prêt Complémentaire à 9 %

vo**tre** résidence : « **LES NAUDIÈRES** »

Pavillons Individuels T 4 avec possibilité
aménagement de l'étage pour créer un type 6 ou
7 - avec terrain de 400 mètres carrés
Prix Imbattable : 108.000 Francs tout compris

A U N O R D : Opérations en cours - Collectifs - Quartier route de Vannes à SAINT-HERBLAIN

TOUTES ASSURANCES **Lucien VINCENT** Séquanaise **UAP**
28, rue Ch.-Rivière -- REZÉ - 44 (Trois Moulins) - Tél : 75-40-83

**OUEST
ACCUS**

Accessoires
Automobiles

39, Boulevard Victor-Hugo - Nantes - Tél. 71-70-27

BEAUTÉ - SANTÉ

L. RIVIERE - HERBORISTE

50, rue Alsace-Lorraine - REZÉ - Tél : 75-58-59
Toute la Parfumerie - Toute l'Herboristerie
Diététique - Gainses - Ceintures médicales
Articles Puériculture - Articles pour cadeaux

SOINS DE BEAUTÉ - PÉDICURE MÉDICALE

**Banque
Populaire** **Bretagne
Atlantique**

REZE-LES-NANTES, 25, rue Félix-Faure 75-40-45

Visite d'une délégation de St Wendel (Sarre)



Réception de la délégation de St Wendel
par M. Plancher, maire de Reze



Présentation de Reze par
M. Floch 1^{er} adjoint et
M. Vince adjoint à l'urbanisme



M. Graff, Bourgmestre de St Wendel



Visite de la Maison Redieuse



Réception de la délégation de
St Wendel par la ville de Nantes

Le Comité "France - Roumanie" et ses activités

LA ROUMANIE : UN PAYS Tourné vers l'AVENIR, MAIS QUI SE SOUVIENT DE SON PASSÉ

Après la seconde guerre mondiale, la Roumanie était encore un pays essentiellement agraire avec une agriculture organisée dans un système quasi féodal, et 75 % de la population rurale était illétrée. Les rares industries fonctionnaient avec des capitaux étrangers. Il existait à Bucarest une grande «bibliothèque nationale», mais tous les livres ou presque étaient écrits en ...américain.

Aujourd'hui, la Roumanie offre l'image d'un pays en pleine expansion. Selon les estimations du 5^e plan quinquennal, l'accroissement des revenus réels par personne, durant le quinquennat, équivaldra à lui seul au revenu annuel moyen des années 1951-55. Le taux de progression économique annuelle est parmi les plus élevés d'Europe (12 % environ). La scolarisation de la jeunesse est maintenant totale (5 millions d'élèves et d'étudiants, soit le quart de la population). Presque tous les villages ruraux possèdent leur foyer culturel, leur groupe folklorique, leur atelier populaire d'artisanat, leur bibliothèque ambulante. La Roumanie est en train de devenir un véritable forum de la culture, mais d'une culture conçue selon des normes pleinement actives, éducatives, et démocratiques.

Engagée depuis 1944 dans la construction du Socialisme, la Roumanie n'en demeure pas moins profondément attachée à son indépendance nationale et à ses origines latines. Le passé demeure d'ailleurs important pour cette population de



traditions millénaires qui a su préserver, à travers les transformations sociales et les choix politiques, l'essentiel de l'héritage humain que lui a laissé son histoire. Il suffit, pour s'en convaincre, de constater combien restent vivantes les très



FLEURS ★ ARTICLES FUNÉRAIRES
H. ORTAIS
 4, rue Félicien-Thomazeau
 44 - REZÉ-LES-NANTES - Tél. 75-63-18

COUVERTURE - PLOMBERIE
 CHAUFFAGE CENTRAL
TENAILLON
 20, rue Raymond-Soulas, 20
 44 - REZÉ Tél. 75-64-32

AUTO-ECOLE MARC BILLET
 48, rue C.-Gauluë, Le Chêne-Gala - 44 - REZÉ-LES-NANTES
 Cours de Code par Projection
 Leçons de Perfectionnement - Prend à Domicile
 Tél. 75-70-53

ESSO-SERVICE LA CARRÉE VIDANGE GRAISSAGE LAVAGE
 Carburant 24 h sur 24 ESSO SHOP Dépannage Levage Carrosserie - Peinture
 2, RUE E. SAUVESTRE 44 - REZÉ TEL 75-49-68

Réparons toutes marques au Tarif de 1969 Bon de garantie 1 AN
HORLOGERIE RICHARD BIJOUTERIE
 Travail soigné
 4 av de Lattre de Tassigny REZÉ Bourc

Garage J. LE GRAS
 MECANIQUE - TOLERIE - PEINTURE
 AGENCE CITROËN
 8, rue Francis - Le - Carval - Tél. : 75-67-07
 REZÉ - SAINT - PAUL

caprice féminin
 VOTRE MAGASIN DE PRET A PORTER
CONFECTION DAMES & JEUNES FILLES
 Maison CORBREJAUD - 12, rue Thiers - 44, REZE-LES-NANTES. 75.42.14

CARCLAUD

44 - VARADES

SERVICES PUBLICITAIRES

Marquage à chaud sur tous objets plastiques

STYLOS PUBLICITAIRES (Importateur)

anciennes coutumes, et la présence du passé, dans l'Art Populaire, l'animation culturelle, le travail artisanal, la vie dans les villages, etc.

NOS COUSINS LATINS OUBLIÉS

De la Transylvanie à la Moldavie, de l'Olténie au Delta du Danube, et jusqu'au cœur des Carpates berceau de la civilisation Roumaine, on retrouve la même constante: l'hospitalité. Le Roumain n'oublie pas qu'il est d'origine latine. L'isolement qu'il ressent, parmi les peuples slaves de l'est, lui pèse beaucoup. L'accueil réservé aux visiteurs français en est d'autant plus chaleureux et enthousiaste. Il existe en Roumanie un amour profond de la France, d'une France quelque peu idéalisée, celle de 1789 et de la Commune de Paris...

POURQUOI UN COMITE «FRANCE-ROUMANIE» ?

C'est à l'occasion de voyages en Roumanie que bon nombre de Rezéens et Nantais ont pu découvrir l'importance de la longue tradition d'amitié Franco-Roumaine, et le rayonnement incontestable que connaît la culture française en Roumanie. Les désirs sincères de contacts, d'échanges, et d'amitié qu'expriment les Roumains à notre égard, ainsi que l'accueil réservé aux visiteurs français, prennent souvent des formes inattendues et bouleversantes. Des liens d'amitié se sont donc créés, à un niveau d'individus, et nombreux sont les touristes de la région, revenus de Roumanie avec des adresses de correspondants dans les différentes régions Roumaines, et des souvenirs inoubliables sur le plan des contacts humains.

Un comité d'amitié et d'échanges culturels «France-Roumanie», s'est donc créé à Rezé. Son but: Susciter et promouvoir le mieux possible les contacts d'amitié entre nos deux peuples.

LES ACTIVITES DU COMITE «FRANCE-ROUMANIE»

Un voyage en Roumanie aura lieu au mois d'août, avec 35 participants de Rezé et Nantes. Il sera effectué en voitures particulières, et l'hébergement se fera dans les Cités Universitaires et chez les habitants. Ce voyage touristique permettra aux participants une découverte des différentes régions roumaines, grâce à un itinéraire très étudié, en même temps qu'une approche des réalités roumaines actuelles sur le plan social, politique et économique. Ce sera aussi un voyage de contacts, grâce à l'accueil préparé en Roumanie par les amis

correspondants du Comité. Ce voyage laissera en outre une large marge de liberté individuelle à chacun. Son organisation a été élaborée entièrement par les participants eux-mêmes, sur tous les plans: touristique, culturel, financier, matériel, etc.

Le Comité «France-Roumanie» a beaucoup d'autres projets, et notamment:

- Le développement des échanges scolaires entre des enfants de Nantes et Rezé, et de jeunes écoliers Roumains;
- l'organisation d'une seconde exposition sur la Roumanie, qui aura lieu à Nantes ou Rezé, après les vacances;
- des soirées cinématographiques avec débats sur les aspects traditionnels et contemporains de la Roumanie;
- l'invitation à Rezé d'une troupe de danseurs folkloriques Roumains;
- des échanges philatelistes, etc.

Le jumelage de Rezé avec Saint-Wendel va dans le sens des rapprochements internationaux. Il est à souhaiter que Rezé puisse avoir un jour une sœur jumelle en Roumanie. C'est tout au moins un des désirs du Comité «France-Roumanie», qui estime que le jumelage de Rezé avec une ville d'un pays Socialiste, pourrait aisément s'inscrire dans l'action de la Municipalité Socialiste de Rezé.

Ce programme n'est pas limitatif, et le Comité sera heureux d'accueillir les idées nouvelles et les suggestions qui pourront être faites. Il entend mettre en œuvre tous les moyens nécessaires à l'amélioration des contacts culturels et d'amitié entre la France et la Roumanie, dans le cadre du respect des convictions de chacun.

Le Comité «France-Roumanie» est ouvert à tous ceux qui, dans un contexte ou un autre, essaient de faire prévaloir des valeurs humaines essentielles telles que la Solidarité, l'Amitié, et le Respect Mutuel entre les peuples. Il sera heureux d'accueillir toutes les personnes désireuses d'apporter leur collaboration, et le «matériel humain» nécessaire à une pleine efficacité.

Pour tous renseignements, s'adresser à:

- Paul Morin, 5, avenue de Bretagne, Rezé
- Lucien Massion, 69, boulevard Dalby, Nantes.

SACOGIM

1 place du Cirque NANTES 44 73.99.80



réalisée à REZÉ
dans un cadre de verdure
surplombant la Sèvre ...

la résidence LA CLEF DES CHAMPS

30 mètres de la Blordière REZÉ 44

FINANCEMENT : exemple { 3 pièces
cave
parking
72 280

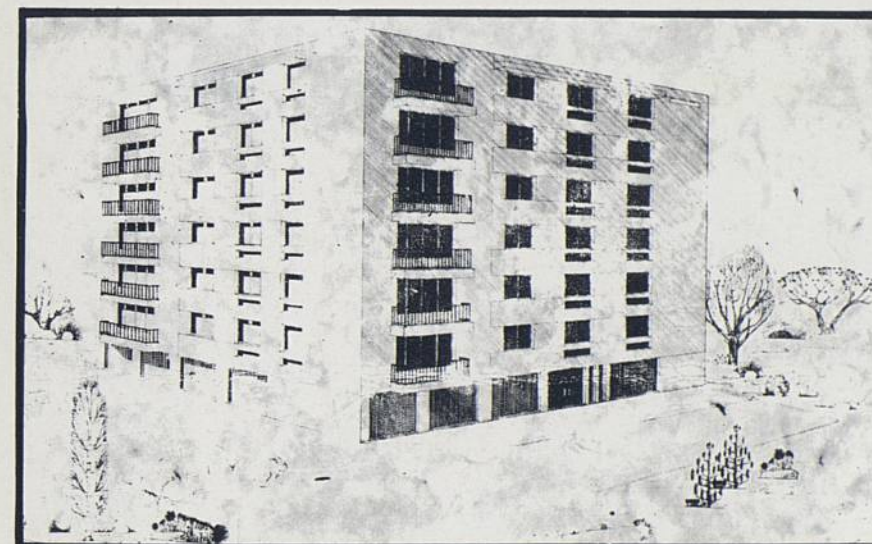
APPORT PERSONNEL 2880

Prêts

* Crédit Foncier	25.100	184 Frs pendant vingt ans
* Prêt Familial	11.800	82 Frs - - - - -
* Prêt employeur	8:500	85 Frs pendant 8 ans
* Prêt Bancaire	24.000	252 Frs pendant 15 ans
	72.280	593 Frs par mois

5 petits immeubles
tout confort

ascenseurs . vide-ordures
chauffage central
individuel au gaz



VISITEZ

L'APPARTEMENT

TÉMOIN

SACOGIM 1 place du Cirque NANTES 73.99.80

CONSULTEZ-NOUS BEAUPERE, place de la Renaissance - REZÉ Tél. 75.68.72

FABLET, 63, route de Clisson - SAINT-SEBASTIEN Tél. 75.66.99

ROUSTEAU et COULON, 6 rue du Calvaire - NANTES Tél. 71.39.64

Notaire: M.LESAGE, 13 rue Alsace - Lorraine - REZE Tél: 75.60.52

AUTRES PROGRAMMES

SUR REZÉ

Lotissements «Les Prairies de la Classerie»

Lots de 450 à 600 m²

PRIX TRES INTERESSANTS

Projets à l'étude

huet & briaud

lanoë & adam

c.m.l.o. bottineau

PRODUITS SIDERURGIQUES - CHAUFFAGE - SANITAIRE

huet & lanoë s.a.

Rue de l'Île Macé - Z.I. de Rezé Rue de la Platière Tél. : 75-43-66 et 75-69-95 (20 lignes gr.)

2^e GRAND PRIX DES SCÈNES
DE JARDINS AUX FLORALIES
INTERNATIONALES DE NANTES
1971

rêvez de jardins,

pensez
aux paysages,

JARDINS
PARCS

PAYSAGE "SCOP"

• Tous VEGETAUX

• ARBRES

• ARBUSTES
D'ORNEMENT

• ARBRES
FRUITIERS



ESPACES VERTS

Garantie
de
1 an
des plantations
effectuées
par nos soins

Contrat: Création et Entretien

Paysage S.C.O.P.

CRÉATION ET ENTRETIEN DE JARDINS
PARCS ET ESPACES VERTS

☎ 75-60-53

8 QUAI LÉON-SÉCHER - LA MORINIÈRE
44 REZÉ-LES-NANTES