

Rezé pratique

Guide



1995 - 1996



E.LECLERC

*L'esprit
de compétition !*

2 A REZÉ HYPERMARCHÉS A VOTRE SERVICE

Route de La Rochelle

E.LECLERC

MEUBLE
ÉLECTRO MÉNAGER HI-FI

Leclerc Meuble : 40 32 33 57
Leclerc Hypermarché : 40 75 61 04



SP 98
SUPER
ESSENCE
GASOIL



CAFETERIA
RESTAURANT
BAR

CENTRE COMMERCIAL
Locéane

30 BOUTIQUES A VOTRE SERVICE

Route de Pornic

ATO  **UT** 40 75 80 64

*Le plus grand
Espace Commercial
du SUD LOIRE*




**E.LECLERC
VOYAGES**

40 05 18 07



CAFETERIA
RESTAURANT
BAR



SP 98
SUPER
GASOIL
BUTANE

GALERIE MARCHANDE :
Pharmacie, Fleuriste, Presse,
Coiffeur, Teinturerie, Clef minute...

VRAIMENT MOINS CHER

S o m m a i r e

É ditorialp. 5	H istoirep. 40 à 41
U rgencesp. 7	I mpôtsp. 43
A gglomérationp. 9	I nformationp. 44
A nciens et retraitésp. 10 à 11	J eunessep. 45
A nimauxp. 13	J umelagesp. 47
A rchitecture contemporainep. 14 à 15	J usticep. 49
A rméep. 17	L ogementp. 51 à 52
A ssociationsp. 18	O bsèquesp. 53
C onsommationp. 19	P etite Enfancep. 55 à 56
C ultep. 19	P ostesp. 56
C ulture - Loisirs...p. 21 à 23	P ort de plaisance.....p. 57
É conomiep. 24 à 25	S anté.....p. 59 à 62
E mloi - Insertionp. 26 à 27	S ervices municipaux ...p. 63
E nseignementp. 29 à 30	S ocialp. 65
E nvironnement.....p. 31	S olidarité - Droits de l'homme.....p. 67
É trangersp. 33	S port.....p. 67 à 71
F emme - Famille.....p. 35	T ourisme.....p. 73
F ormationp. 36	T ransportsp. 74
G éographiep. 37	T ravailp. 75
H andicapésp. 39	U rbanisme.....p. 77

Restaurant L'Aquarelle

Gastronomie
et
Tradition

Menus selon
la saison



Élève
des grands
maîtres

de la restauration :

- Joseph Delphin
- Lasserre (Paris)
- Jenny Jacquet (Neuilly)

Service traiteur

Pour restauration gastronomique
à domicile, plat unique ou menu complet,
nous consulter.

Pour mieux vous servir à partir du 1^{er} Septembre 1994,
Ouverture du mardi au samedi, midi et soir
Fermeture hebdomadaire dimanche et lundi

33, rue du Général Leclerc - Trentemoult - 44400 REZÉ - Zone Atout Sud

Réservation 40 75 18 33

Éditorial



Voici la nouvelle édition du guide de Rezé. Cet annuaire est destiné à faciliter la vie quotidienne des Rezéens.

Parmi les nouvelles rubriques, il faut noter l'apparition d'un chapitre « Emploi-Insertion » qui regroupe toutes les adresses des portes auxquelles on peut frapper en cas de difficulté. L'ampleur de ce chapitre montre les efforts de toutes les institutions qui veulent être à la hauteur d'une crise qui affecte, de près ou de loin, toutes les familles.

Parmi les nouveautés, on remarquera également la réorganisation de la rubrique « Agglomération » qui accompagne l'émergence du District dont les actions concernent directement la vie rezéenne.

Enfin, je tiens à remercier chaleureusement tous les annonceurs, pour la plupart locaux, qui nous permettent d'éditer ce guide aux moindres frais.

À Rezé, l'éducation routière se fait dès l'école maternelle. Elle est prise en charge par le service jeunesse avec l'aide d'un policier.

"J'AI TROUVÉ LA BANCASSURANCE A QUI PARLER"

Crédit Mutuel

REZÉ

2 AGENCES À VOTRE SERVICE :

18, rue Aristide Briand ☎ 40.32.86.20 - 32, rue Georges Boutin ☎ 40.32.86.00

**Vous êtes bon conducteur
Arrêtez de payer pour les autres**



XAAR Assurance
5 Place Pierre Sémart
(Pont Rousseau)
44400 REZÉ
TÉL: 40 04 00 23

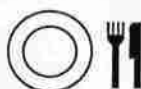
Trophée de la
Qualité de Service
Octobre 1993



L'assureur de la Famille

CROISSANTERIE SNACK NOTRE DAME

SNACK À TOUTE HEURE PLATS À EMPORTER - JEUX



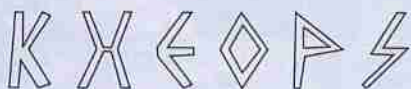
Ouvert de 7 h à 20 h
Vendredi de 7h à 22 h
Samedi de 10 h à 22 h
Fermé le dimanche

25, Rue A.Briand 44400 REZÉ
☎ 51 70 03 60

3 ACTION ASSISTANCE UTO
DÉPANNAGE J.M. FABULET
5, rue James Joule - REZÉ **51 70 21 21**

24h/24
7 jours/7

CHANGEMENT
DE PROPRIÉTAIRE
DEPUIS MARS 94



COIFFURE MIXTE

Ouvert du Mardi au Vendredi
de 9 h à 19 h
le Samedi de 8 h 30 à 16 h 30
le Lundi A.M.
Coiffure à domicile sur R.V.

8, place J.P. DAVAIS - Face à l'hotel de ville - 44400 REZÉ - Tél: 40 75 54 23

Alfa Romeo



VOTRE CONCESSIONNAIRE EXCLUSIF

S.A. Des Garages BARTEAU

Z.I. "Atout Sud"

Rte de Pornic (près de Leroy Merlin) - 44400 REZÉ

Tél. 40 04 11 00

Exposition
Permanente
des
Nouvelles
Alfa Romeo

OCCASIONS GARANTIES
TOUTES MARQUES



Urgences

Pompiers :

Composez le 18

- Caserne Sud-Loire
8 r de l'Île-Macé
40 37 87 49
- Caserne de Nantes
40 37 85 85

Gendarmerie :

- 4 r P.-Brossolette
40 75 65 26

Police :

Composez le 17

- Commissariat :
8 all. de Touraine
40 75 61 55
- Cellule
Opérationnelle de
Prévention des
Risques
37 r M^e-Joffre -
Nantes 40 37 85 55
ou
40 37 85 56
24 h / 24 h

Urgences Médicales :

- Rezé Urgences
Médicales
40 04 24 64 - pour
les nuits de 20 h
à 8 h et le week-end
du samedi 14 h au
lundi 8 h - et jours
fériés
- SAMU - 40 08 37 77
- SOS Médecins
40 50 30 30 - Nantes
- SOS Kiné
40 58 69 99
- Centre Anti-Poison
41 48 21 21 - Angers
- Centre Anti-Poison
99 59 22 22 - Rennes

Dépannage Sinistres :

- GAZ - 40 41 88 11
21 r de la Chaussée
- ÉLECTRICITÉ
40 41 88 22
21 r de la Chaussée
- EAUX - 40 04 06 06

- Assainissement,
égoûts, éclairage
public, voirie
S'adresser aux
pompiers
- France Télécom
Composez le 13

S.O.S. Amitiés :

- BP 1219 - Nantes
40.04.04.04

RENSEIGNEMENTS PRATIQUES

*Météorologie
Nationale (MÉTÉO
FRANCE)*

- Loire-Atlantique
36 68 02 44
- Pour la
Montagne
36 68 04 04
- Pour la Mer
36 68 08 08
- Service Minitel
3615 + Météo

Mondeo



Voiture de l'année 1994



Venez essayer la MONDEO, et comparez.
MONDEO - Beauté et Force Intérieure

SUD LOIRE AUTOMOBILES

147, Rte des Sorinières - 44400 REZÉ - Tél : 40.32.10.00



LA QUALITÉ QUE VOUS RECHERCHEZ

IGOL BRETAGNE-ANJOU

USINE : RUE DE LA PLATIÈRE - ZI
44404 REZÉ CEDEX
Tél. 40 32 80 00
LUBRIFIANTS



SARL DARLOT

Locataire Gérant
des Ets DARLOT ALBERTINE

Récupération Fers Métaux

12, rue Jules Laisné - 44400 REZÉ - Tél. 40 75 63 79



CAISSE D'ÉPARGNE
PAYS DE LA LOIRE

Agence AGORA Agence TROIS MOULINS
1, rue Victor Hugo - REZÉ 87, rue Aristide Briand - REZÉ
Tél : 40 32 82 82 Tél : 40 75 84 89

*Toute la Pub,
la vôtre en priorité*

Graphidec
POLYMERES PEINTS
ET ADHÉSIFS

PANNEAUX
VEHICULES
BANDEROLES
STORES
VITRINES
FAÇADES
CALICOTS
MAGNÉTIQUES
LETTRES PVC
ENSEIGNES

11, rue Maurice Jouaud 44400 REZÉ
Tél. 40.75.61.95 / Fax: 40.75.40.54

LA TERRASSE

CAFÉ
HOTEL
PENSION
PARKING



47, rue de l'Aérodrome 44400 REZÉ ☎ 40.75.65.40

Poids Lourds Service Nantais

Z.I. Le Champ Fleuri - 44840 LES SORINIÈRES
Tél. 40 31 25 25 / 40 31 28 00
Télex 700 549 / Télécopie 40 04 41 93



Réparation P.L. toutes marques - Dépannage rapide sur route
Pneumatiques et pièces détachées toutes marques VL et PL

Vous vendez ou achetez un logement ? Vous cherchez un vrai professionnel de l'immobilier ?



ERA V IMMOBILIER

57, avenue Jean Jaurès - 44400 REZÉ
Tél. 40.32.88.20 - Fax. 40.32.81.08

Jean-Pierre Verpillieux et toute son équipe vous attendent.

Le Service est Notre Passion

- I - Agglomération

LA VILLE INTERCOMMUNALE EN CHIFFRES...

Le District, c'est :

Démographie habitat

- 20 communes* totalisant 473 km²
- 500 000 habitants, soit 1 habitant sur 2 du département
- 194 000 ménages
- 213 000 logements

(* 21 : le 1^{er} janvier 1995, avec l'adhésion de Bouaye au District de l'agglomération nantaise

Déplacements

- 1,9 million de déplacements quotidiens (+ 30% en 10 ans)
- 225 000 voitures, 70 000 deux-roues

Environnement

- 150 km de cours d'eau, dont 45 km pour la Loire, 11 km pour la Sèvre Nantaise et 14 km pour l'Erdre
- 130 km de promenades
- 27 000 ha en zone verte
- 335 kg d'ordures ménagères par an par habitant

Économie - emploi

- 224 000 actifs
- 225 000 emplois dont 2 000 dans l'agriculture, 43 000 dans l'industrie, 15 000 dans le BTP, 137 000 dans les services, soit 56% des emplois du département de Loire-Atlantique
- 28 000 entreprises

Aménagement

- 42 km de périphérique
- 26 km de lignes de tramway
- l'aéroport Nantes-Atlantique : près de 1 million de passagers
- le port de Nantes - Saint-Nazaire : 25 millions de tonnes de trafic, 4^e port français
- 14 aller-retour TGV/jour entre Nantes et Paris (en moyenne)

Formation Université Recherche

- 64 collèges accueillant 32 000 élèves
- 31 lycées d'enseignement général accueillant 26 800 élèves
- 26 lycées d'enseignement professionnel accueillant 10 400 élèves
- 41 200 étudiants
- 1 200 chercheurs

LE DISTRICT DE L'AGGLOMÉRATION NANTAISE

Les communes

Basse-Goulaine, Bouguenais, Bouaye (1/1/95), Carquefou, La Chapelle-sur-Erdre, Couëron, Indre, La Montagne, Rezé, Saint-Aignan-de-Grand-lieu, Saint-Herblain, Saint-Jean-de-Boiseau, Saint-Sébastien-sur-Loire, Sainte-Luce-sur-Loire, Sautron, Les Sorinières, Thouaré-sur-Loire, Vertou

Les compétences

Les études générales d'urbanisme, la voirie d'agglomération, le développement économique, les transports en commun, l'environnement et le cadre de vie, les lycées, le traitement et la valorisation des déchets urbains, l'action et les réalisations en faveur des personnes handicapées, la gestion des centres de secours et de lutte contre l'incendie, l'enseignement supérieur et la recherche

Pour contacter les services du district

Représentation

- Président : M. Jean-Marc Ayrault
- Vice-Présidents : M. Jacques Floch, M. Gilles Retière

Contacts avec le District, direction et services administratifs

- Adresse : Tour Bretagne 44047 Nantes Cedex

• Tél. : 40 99 48 48

• Fax : 40 99 48 00

Rezé

dans l'agglomération

La Ville de Rezé adhère aux organismes intercommunaux suivants :

- District de l'agglomération nantaise
- Syndicat d'assainissement de l'agglomération nantaise
- Syndicat mixte pour l'hébergement des gens du voyage
- Agence d'études urbaines de l'agglomération nantaise
- Association communautaire de la Région Nantaise
- Syndicat intercommunal à vocation multiple de la rive sud de la Loire
- Syndicat intercommunal d'aménagement de la Sèvre, de la Maine et de leurs rives
- Association de la Sèvre nantaise et de ses affluents
- Syndicat intercommunal d'alimentation en eau potable
- Établissement public d'aménagement de la Loire et de ses affluents
- Syndicat intercommunal de développement culturel.

Les Rezéens bénéficient dans leur ville de nombreux services ou équipements inter-communaux. On peut citer notamment le périphérique, le nouveau pont sur la Loire, la deuxième ligne de tramway, le sentier piéton le long de la Jâguère, le centre de secours sud (sapeurs-pompiers professionnels du District), les établissements pour personnes handicapées (voir rubrique « HANDICAPÉS »), la station d'épuration de la Petite Californie, les pistes cyclables, la déchetterie de la Malnoue.



- II -

Anciens et retraités

SERVICES MUNICIPAUX SECTEUR PERSONNES AGÉES

- 2 bd Le Corbusier
40 84 43 00

Ce service peut vous renseigner sur les différentes prestations que propose la ville : bureaux ouverts du lundi au vendredi de 9 h à 12 h et de 14 h à 16 h. Sur rendez-vous après 16 h.

AIDE-MÉNAGÈRE

L'aide-ménagère accomplit chez les personnes âgées, les malades isolés, les invalides, un travail matériel et social contribuant à leur maintien à domicile.

SOINS À DOMICILE AUX PERSONNES AGÉES

Ce service a pour objectif de dispenser, sur prescription médicale, aux personnes malades ou handicapées, les soins infirmiers et d'hygiène, et apporter une aide pour accomplir les actes essentiels de la vie quotidienne. Il travaille en coordination avec les infirmières de secteur (libérales et municipales) kiné etc... Il permet d'éviter une hospitalisation ou de faciliter le retour chez soi après une hospitalisation.

TÉLÉ-ALARME

Pour votre sécurité dans votre maison, vous qui craignez les chutes ou les agressions, un service de télé-alarme vous

relie 24 h /24 à un central d'écoute des sapeurs-pompiers, en quelques instants vous serez assisté. (Participation de la ville suivant les ressources).

PORTAGE DE REPAS

Une livraison à domicile de repas préparés est proposée aux personnes retraitées qui, du fait de problèmes de santé, ne peuvent plus effectuer les courses et assurer la préparation de leurs repas. Les repas sont déposés par le livreur dans votre réfrigérateur, vous n'aurez plus qu'à les réchauffer. (Participation de la ville suivant les ressources).

RESTAURATION

Possibilité de déjeuner dans la maison de retraite de son choix. S'inscrire auprès du directeur.

TRANSPORTS

Une carte de transport pour circuler sur le réseau de la T.A.N. peut être délivrée aux personnes de plus de 65 ans, en fonction de leurs revenus. Celle-ci peut être retirée entre juin et décembre de chaque année à l'accueil de la Mairie

OFFICE MUNICIPAL DES PERSONNES AGÉES ET RETRAITÉES DE REZÉ (OPARR)

- Centre social
du Château
All. de Provence

40 84 25 48
lundi, jeudi, vendredi
de 9 h à 12 h, mardi
de 9 h à 12 h et
de 14 h à 17 h.

L'OPARR a pour mission de mettre en place des actions sociales, culturelles et sportives qui permettront aux retraités et aux personnes âgées de mieux vieillir et d'être citoyens à part entière dans leur commune, de favoriser les relations inter-générationnelles, de coordonner la vie associative des retraités et de participer aux instances départementale, régionale et nationale qui réfléchissent au phénomène de vieillissement de notre société.

L'office est constitué de représentants de clubs, d'associations, de maisons de retraite, de syndicats de retraités et d'élus municipaux.

Ses commissions

Sociale, loisirs culture, personnes âgées en collectivité, information, logement transport.

Ses activités

Rencontre lecture, atelier mémoire, atelier culturel (visite d'expositions), atelier théâtre (inter générations), atelier cinéma, gym aquatique, gym douce et gym rythmique.

CLUBS D'ANCIENS

- Club des anciens et
retraités de la Carterie
21 r Chupiet
Mardi et jeudi
de 14 h à 17 h

- Club des anciens de Ragon
Maison de quartier
r du Vivier
Mardi et jeudi
de 14 h à 17 h
- Club des anciens « le Magdeléneau »
61 r E.-Zola
Mardi de 14 h à 17 h
- Club des anciens de Trentemout
r Roiné
Vendredi de 14 h à 17 h
- Groupe des anciens de l'AEPR
19 bis r P.-Brossolette
40 75 57 57
Lundi de 9 h à 12 h
et de 14 h à 17 h
- Section de tourisme et loisirs
Maison de quartier
38 av. de la Houssais
- de 14 h à 18 h
40 75 69 72
- Comité d'aide aux anciens de Pont-Rousseau
M. Mouchet
4 pl. de l'Erdronnière
40 75 24 47
- Association des amis de la résidence de Mauperthuis
M. Savariau
6 r du Docteur-Nogues
40 75 52 41
- Association des amis de la résidence A.-Plancher
Mme Azaïs
27 r de l'E.-Bernard
40 04 00 35
- Section des retraités de Tourisme et Loisirs
44 r de la Commune
40 75 91 17
- Syndicat des retraités CGT-Sud-Loire
Hôtel Grignon-Dumoulin
pl. J.-B.-Daviais
40 84 28 73
Vendredi de 9 h à 12 h
- Union locale des retraités CFDT
Hôtel Grignon-Dumoulin
pl. J.-B.-Daviais
40 84 28 77
lundi de 17 h à 18 h
- Syndicat des retraités FO
Hôtel Grignon-Dumoulin
pl. J.-B.-Daviais
40 84 28 80

MAISONS DE RETRAITE

- Association départementale d'aide aux retraités (ADAR)
Services d'aides-ménagères
Mme Marsollier
Les Sorinières
40 31 23 37
- Association pour le développement des emplois familiaux (ADEF)
Centre social du Château
All. de Provence
Du lundi au vendredi
de 8 h à 12 h
et de 14 h à 18 h
40 05 00 84
- Union nationale des retraités et personnes âgées (UNRPA) M. Petit
Le mercredi à la Carterie

Capacité d'accueil :
93 personnes

- Maison de repos La Tanière
6 r F.-Marchais
40 75 44 78
Capacité d'accueil :
75 personnes

- Maison de retraite Saint-Paul
103 r J.-Fraix
40 32 38 65
Capacité d'accueil :
64 personnes

- Résidence La Houssais
126 r M.-Jouaud
40 75 45 79
Capacité d'accueil :
83 personnes

- Résidence Alexandre-Plancher
Maison d'accueil pour personnes âgées dépendantes (MAPAD)
all. du Parc des Mahaudières
40 04 03 00
Capacité d'accueil :
80 personnes

PERMANENCE RETRAITE

- Caisse régionale d'assurance maladie (CRAM)
Centre social du Château
allée de Touraine
1^{er} et 2^e mercredi de 9 h à 11 h 30 et de 14 h à 16 h, 3^e et 4^e mercredi de 9 h à 11 h 30.
- Centre d'information et de coordination de l'action sociale (CICAS)
Centre social du Château
allée de Touraine
Permanences les 4 premiers mercredis de chaque mois de 9 h à 11 h.



**PETROLES SPCA
DE L'ATLANTIQUE**

L'expérience de l'énergie

FIOL DE PERFORMANCE ELF

CHAUFFAGE: AGRICULTURE, INDUSTRIE
CARBURANT AUTO • CHARBON • LUBRIFIANTS

15, rue de la Dutée - 44800 ST-HERBLAIN - **Tél : 40 92 15 92**

REZE TOILETTAGE

Bains
Tontes - Epilations

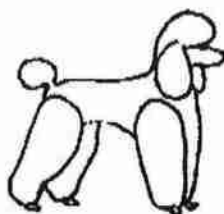


*La Beauté et l'Élégance
de Votre Animal*

54, rue de la Commune - 44400 REZÉ
Tél. 51 70 00 95

A REBROSSE POILS

Toilette votre chien, votre chat



Bains
Accessoires
Coupes
Shampooing

23 ter, rue Aristide Briand - Quartier Saint-Paul
44400 REZÉ-LES-NANTES - Tél: 40 75 57 17

CITROËN NANTES



CITROËN NANTES-REZÉ

9 rue Charles-Rivière
Trois-Moulins, route des Sorinières - 44400 REZÉ
Tél. 40 84 70 00

CITROËN NANTES-ST-HERBLAIN

351 route de Vannes - 44800 ST-HERBLAIN
Tél. 40 16 74 00

CITROËN NANTES-EST

215 boulevard Jules-Vernes - 44300 NANTES
Tél. 40 52 54 00





- III -

Animaux

SOCIÉTÉ PROTECTRICE DES ANIMAUX

- La Trémouille
Carquefou
40 93 76 61
CHIENS (uniquement
l'après-midi)
- La Chatterie
Carquefou
40 93 72 52

Refuge ouvert du lundi au
samedi de 14 h à 18 h fermé
le dimanche

AMBULANCE ANIMALIÈRE

- 9 passage de la Ville-en-
Briques - Nantes
40 69 02 97

CLINIQUES VÉTÉRINAIRES

- Clinique Saint-Paul
Docteur Nouhin
23 bis r A.-Briand
40 32 38 54
- Clinique Saint-Pierre
Docteur Dudek
31 r G.-Boutin
40 84 35 50
- Clinique
Bouillon-Tallendier
83 Av. de la Libération
40 05 11 21

ANIMAUX ASSISTANCE

- 399 Route de Clisson
Saint-Sébastien
40 33 22 77
ouvert de 14 h à 18 h
sauf le mardi

POUR LES ANIMAUX TATOUÉS

- Société Centrale Canine
16 1 49 37 54 54

S.O.S. VÉTÉRINAIRE PETITS ANIMAUX VETO 44

- Urgences samedis
et jours fériés 24 h/24
40 68 07 07
- Service de gardiennage
d'animaux à domicile
av. Melpomène
Carquefou
40 25 15 06



- IV -

Architecture contemporaine

Rezé possède un patrimoine architectural moderne très important. Ici ont construit des architectes célèbres, d'autres qui allaient le devenir ou qui sont reconnus comme les meilleurs professionnels locaux. Parmi les bâtiments remarquables de Rezé, on peut citer :

La Maison Radieuse

- 1955
- Architecte :
Le Corbusier

Edifice mondialement connu qui est la signature architecturale de la ville. On aime ou on n'aime pas, peu importe : la Maison Radieuse reste une référence par sa conception et ses nouveautés : maternelle sur le toit (la seule au monde), appartements en duplex, brise-soleil, isolation poussée etc.

Eglise du Rosaire

- 1960
- rue Alsace-Lorraine
Architecte :
Jean Rouquet

Edifiée par un « disciple » du Corbusier, cette église est remarquable par sa sobriété, sa conception en pente et contre-pente et sa charpente en lamellé-collé - technique jamais utilisée en France à l'époque.

Ensemble résidentiel des Mahaudières

- 1983
- Architecte : Roland Castro,

Jean-Luc Pellerin et
Michel Lameynardie

Une architecture inventive pour renouveler l'image un peu triste des HLM traditionnelles.

Résidence HLM des Cap-Horniers

- 1986
Trentemoult
- Architecte :
Dominique Perrault

Un bâtiment étonnant et inventif par celui qui allait devenir l'un des plus grands architectes de sa génération. Depuis Rezé, Dominique Perrault a signé des édifices prestigieux, notamment la Grande Bibliothèque de France.

Sous-Direction des Naturalisations

- 1987
Avenue de la Libération
- Architecte :
Alain Diatkine

Cet édifice de facture classique dispose d'un aménagement intérieur étudié et d'espaces d'archives

performants qui contiennent des millions de dossiers de naturalisation.

Subdivision de l'Équipement

- 1987
bd Mendès-France
- Architectes :
Bernard Richeux et
Philippe Bataille

Ce bâtiment discret à l'aspect dépouillé, a bénéficié d'études attentives pour les aménagements intérieurs, les circulations et le confort des usagers.

Halle des Expositions

- 1987
La Trocardière
- Architectes :
Michel Roulleau et
Claude Puaud

La preuve que l'on peut faire un bâtiment élégant à partir d'une commande ingrate. Cette « boîte », qui aurait pu être un parallépipède sans style, est devenu, grâce au talent de ses concepteurs, un bâtiment très fin et habilement coloré.

Hôtel de Ville

- 1989
- Architecte :
Alessandro Anselmi

Le génie du Romain A. Anselmi est d'avoir réalisé à la fois une œuvre d'architecture et d'urbanisme. Il a rassemblé des bâtiments épars et hétérogènes pour construire

un véritable « morceau de ville ». Une conception grandiose qui, malgré les critiques de détails que l'on peut faire à tout édifice, situe l'hôtel de ville parmi les grandes œuvres architecturales de ce pays. Il accueille d'ailleurs, tout comme la Maison Radieuse qu'il met en scène, des visiteurs du monde entier.

Agence des Télécoms

- France Télécom
1989
Ragon
- Architectes :
Gaëlle et
Dominique Péneau

Un bâtiment qui ressemble à un satellite, marquant la porte sud de la ville.

Pépinière d'Entreprises

- 1990
Ragon
- Architecte :
Jean-Paul Saint-Gealme

Ce bâtiment en triangle, élégant et aéré, a bénéficié d'une conception bio-climatique menée par le cabinet Gaudin. L'édifice a été primé lors du concours européen « Building 2000 ».

Caserne de Pompiers

- 1991
Atout-Sud
- Architecte :
Jean-Claude Pondevie

Bâtiment sobre, sans effet de

mode et très rigoureux. Un grand mur rouge, éclairé la nuit, sépare les hommes des machines.

Médiathèque Diderot

- 1991
- Architecte :
Massimiliano Fuksas

L'œuvre de M. Fuksas se situe dans l'ancienne église Saint-André, bâtiment étonnant de Jean Chenieux (1964). L'architecte italien a respecté le cube d'origine en lui adjoignant une enveloppe de verre, une mezzanine et une galerie d'art, en zinc noir mat.

Ensemble résidentiel de 106 logements bio-climatiques

- Butte de Praud
- Architecte :
Michel Lameynardie

Des logements frais l'été et chauds l'hiver, très économes en énergie, voilà la gageure tentée par l'architecte, reconnu par ses pairs comme l'un des meilleurs d'entre eux. Impossible de terminer cette revue d'architecture sans citer trois types de constructions qui font partie intégrante du patrimoine historique, social et affectif de Rezé.

Trentemoult et la Haute-île

Ces deux quartiers en bord de Loire, à l'architecture typique des îles du Ponant, sont

uniques par leur couleur, leur ambiance, l'enchevêtrement des rues et les escaliers de pierre - souvenirs des grandes crues d'antan.

Les villages de Rezé

Les Chapelles, Ragon, l'Aufrère, Port au Blé etc... étaient autrefois des petits hameaux. Aujourd'hui fondus dans le tissu urbain, ils ont gardé l'architecture des anciennes fermes qui témoignent du passé rural de la ville. Un règlement spécial - inscrit au Plan d'Occupation des Sols - préserve la personnalité de ces anciens « villages ».

Les Castors de la Balinière et du Landreau

Issus d'un mouvement ouvrier né à Saint-Nazaire, les Castors regroupaient des adhérents qui ont construit eux-mêmes leur maison. Leur architecture est à l'image de la ville : solidaire, ouvrière, modeste mais entretenue avec beaucoup de soin. Les premières maisons ont été édifiées à la Balinière en 1950 et elles témoignent encore aujourd'hui d'une période historique (la reconstruction) et du passé de la ville.

Bâtiments historiques :

Voir Histoire



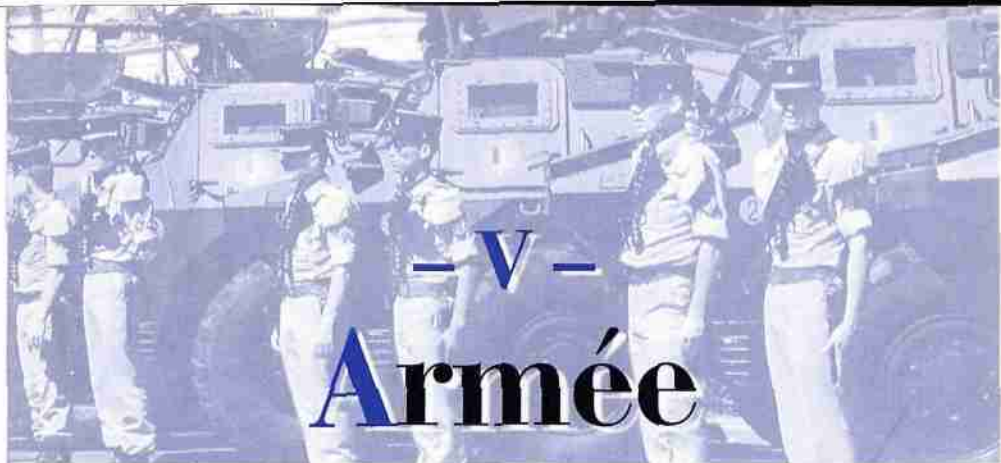
**Éveil à la musique, chorale, chanterie.
Musique d'orchestre et de chambre.
Pratiques instrumentales.
Danse contemporaine.**



École Municipale de Musique et de Danse



**13 rue Fontaine-Launay, 40 84 02 98
Du lundi au vendredi
de 8 h 30 à 12 h 30 et de 13 h 30 à 18 h**



-v-
Armée

SERVICE NATIONAL

Le recensement est obligatoire. Il doit se faire le 1^{er} mois du trimestre au cours duquel le jeune Français atteint l'âge de 17 ans, au bureau des affaires militaires de la mairie (service des formalités administratives).

- Service civil des objecteurs de conscience et service national ville :
Renseignements au Service Jeunesse
Hôtel Grignon-Dumoulin
40 84 43 72

ORGANISMES OFFICIELS

- Centre de documentation de l'Armée de Terre
110 r Gambetta
Nantes
40 29 19 61
- Centre de documentation de la Marine
18 r du Boccage
Nantes
40 73 24 13
- Centre de documentation de l'Armée de l'Air
16 r des Rochettes
Nantes
40 74 21 29
- Dispense : soutien de famille, s'adresser au CCAS
Hôtel de Ville
pl. J.-B.-Daviais
BP 159
44403 Rezé Cedex
40 84 43 00

ASSOCIATIONS D'ANCIENS COMBATTANTS

- Comité d'Entente et de Liaison des Anciens

Combattants et Victimes de Guerre
M. Hochar
26 r Leclerc

- ACPG - Association Communale des Combattants Prisonniers de Guerre
M. Hochar
26 r Leclerc
- FNDIRP - Fédération Nationale des Déportés, Internés, Résistants et Patriotes
- M. Daniel
1 av de Deauville
- M. Doisneau
9 r de la Croix Médard
- Association des Combattants de moins de 20 ans
Section Rezé Sud-Loire
- M. Rousseau
6 av de l'Avenueau
- M. Lepage
3 r de la Métairie -
44680 St-Jean-de-Boiseau
- Comité du Souvenir Français de Rezé
M. Jordan
1 hameau du Jaunais
- A.N.A.C.R.
M. Dabirand
8 Imp Guynemer
- Association Républicaine des Anciens Combattants et Victimes de Guerre
M. Thibaud
1 r de la Haute-Morinière
- Union Nationale des Anciens Combattants d'Afrique du Nord
M. Morillon
51 r de la Butte-de-Praud
- Association Le Souvenir des Marins de Rezé
M. Rousseau
6 av de l'Avenueau
- UNC
Union Nationale des Combattants
M. Grippay
12 ch. F-Launay
- Association des Victimes et Rescapés des camps Nazis du Travail Forcé
M. Gomin
110 r du Chêne-Creux
- A.D.I.F.
M. Macquet
37 rue des Naudières
- UNACITA
Union Nationale des Anciens Combattants d'Indochine, du TOE et d'Afrique du Nord
M. Le Flohic
18 av. de la Vendée
- Groupement National des Réfractaires et Maquisards
- M. Palussière
40 r V.-Hugo
- M.-Chopin
1 av. J.-Curie
- Association des Anciens des Forces Françaises de l'ONU du Régiment de Corée
M. Langlais
16 r du Léard
- 180^e Section des Médailleurs Militaires
M. et Mme Liénard
9 r E.-Monnot
- Association Départementale des Anciens Combattants, Résistants, Internés, Déportés du Ministère de l'Intérieur
Rousseau
6 av. de l'Avenueau

Associations

COMMENT CRÉER UNE ASSOCIATION LOI 1901

Déclaration de constitution à la Préfecture. Faire parvenir le titre exact et complet de l'association, son objet, l'adresse de son siège social, les noms, professions, domiciles des responsables (3 minimum), les statuts en deux exemplaires. Peut fonctionner après parution au Journal Officiel

- Renseignements utiles :
Service municipal
de la vie associative
Hôtel Grignon-Dumoulin
pl. J.-B.-Daviais
40 84 43 69

Si l'objet de l'association est : l'amélioration du cadre de vie, la protection de la nature et de l'environnement, la défense des consommateurs, elle peut obtenir son agrément pour exercer devant les tribunaux les droits reconnus à la partie civile pour tous les faits allant à l'encontre des intérêts collectifs qu'elle a pour mission de défendre

LOCATION DE MATÉRIELS ET SALLES

Demande écrite au Service Enseignement-Sport. (salles, tables, chaises, sono, podium, panneaux expo etc). Pour les

salles vérifiez par téléphone (40 84 43 85) la disponibilité avant d'envoyer votre courrier.

Le service peut également réaliser et poser des calicots pour signaler vos manifestations (payant).

Voici les salles municipales que vous pouvez louer :

- Salle Jean-Jaurès
40 r J.-Jaurès
Rez-de-chaussée
60 chaises, 10 tables,
bar et réfrigérateur
1^{er} étage
98 places fixes,
écran et podium
- Salle de la Robinière
modulable en 3 parties
r des Poyaux
150 chaises et 30 tables
- Salle de Trentemoult
rue Roiné
56 chaises et 14 tables
- Salle du Clos-
Magdeleneau
r Véga
90 chaises et 5 tables
- Salle des Trois-Moulins
12 r des Déportés
80 chaises et 10 tables
- Maison de Quartier
de Ragon
Salle de la Carrée
r du Vivier
80 chaises et 20 tables
- Manoir de la Morinière
4 chambres à 2 lits,
2 chambres à 1 lit et 8
boxs (18 couchages)
- Centre polyvalent
du Chêne Gala

Salle de réunion
99 r J.-B.-Vigier
150 chaises et 4 tables

- Salle de Réunion
Hôtel Grignon-Dumoulin
41 chaises et 20 tables *
- Théâtre Municipal
r G.-Lelan
500 places *
- Salle audiovisuelle
de l'espace Diderot
pl L.-Lemeut
80 places *

(*) Demande à formuler
auprès du Service municipal
de la vie associative
Hôtel Grignon-Dumoulin
pl. J.-B.-Daviais
40 84 43 69

- Halle de la Trocardière
Sud Loire animation
aménagement
promotion
15 av. L.-Michel
40 32 20 10
Future adresse
en février 95
Parc des expositions
de la Trocardière
r de la Trocardière

À noter pour les vins
d'honneur mariage : Pavillon
d'accueil, Parc de la Morinière
(possibilité de faire des
photos).

- Pour vos repas
ou buffets froids,
fêtes de famille,
2 possibilités :
salle de la Robinière
ou salle de restauration
du Chêne-Gala.



- VII -

Consommation

ASSOCIATIONS

- Organisation générale des consommateurs et union départementale de Loire-Atlantique (O.R.G.E.C.O.)
12 r L-Blanc
Nantes - 40 20 17 61
- Union fédérale des consommateurs de Loire-Atlantique
10 bis bd Stalingrad
40 29 36 78
- Confédération syndicale des familles (CSF) - Centre social
du Château
allée de Provence
- ASSECO CFDT - Association étude et consommation
37 r Lamoricière
40 44 66 20 -
Permanences tous les mardis de 14 h à 19 h.



- VIII -

Culte

- Église Saint-Pierre
pl Saint-Pierre
40 75 64 39
dimanche 9 h
- Église Saint-Paul
pl. R.-Salengro
40 75 66 35
samedi 19 h,
dimanche 9 h 30
- Église Notre-Dame-du-Rosaire
r A.-Lorraine
dimanche 10 h 45
- Église Saint-Vincent-de-Paul
10 r E.-Sauvestre
40 75 91 22
samedi 19 h 30,
dimanche 9 h et 11 h
- Chapelle Saint-André
r du Bas-Landreau
dimanche 11 h
- Aumônerie Catholique
40 r du Lt-de-Monti
40 75 40 35
- Église Evangélique
17 r V.-Fortun
40 84 18 27
- Témoins de Jéhovah
10 r de la Barbonnerie
40 04 03 44
- Presbytère des paroisses
St-Pierre et St-André
20 av de la Vendée
40 75 64 39
- Presbytère des paroisses
St-Paul et Notre-Dame-
du-Rosaire
4 r Chupiet
40 75 66 35
- Presbytère de la paroisse
St-Vincent-de-Paul
10 r E.-Sauvestre
40 75 91 22
- Centre Spirituel et
Diocésain des Naudières
31 r des Naudières
40 75 51 74

Crêperie - Salades - Glaces
La Gourmande

du Mardi au Jeudi de 12h à 14h et de 19h à 22h30
Vendredi et Samedi : de 12h à 14h et de 19h à 23h
et Dimanche soir.

PARKING FACILE

10, place des Martyrs 44400 REZÉ TÉL : 40 04 26 51

Pressing CHIC ET NET

Tapis - Ameublement **P. BUQUEN**
Couture - Stoppage - Blanc hisserie

Centre C^m de la Blordière - 44400 REZÉ
☎ 40 84 38 67

**Comment bâtir, aménager,
rénover, entretenir, en toute liberté.**

CASTORS
DE L'OUEST

73, rue de la Basse Ile
Case postale 2209
44406 REZÉ cedex
40 75 64 44

1, avenue Courteline
Beauséjour
44800 SAINT-HERBLAIN
40 76 19 44

11, rue de Bruxelles - CP 1305
Centre de gros
44082 NANTES CEDEX
40 50 48 69

CAPRICE D'ENFANT



*La boutique du prêt à porter
FEMMES-ENFANTS
et un cocktail d'idées cadeaux
pour la naissance de vos bébés*

Quartier Pont Rousseau - 37, rue Felix Faure
44400 REZÉ - Tél. 40 75 07 02

CAFÉ - GRILL "LE CHARLES"



Menu à partir de 50^{FR}
Repas d'affaire et de famille
Sur réservation le week-end
Parking privé

59, rue Charles Rivière - 44400 REZÉ
Tél. 40 04 02 88

"STOP aux formules toutes faites et priorité aux économies"
MAAF Assurances vous apporte des réponses originales et intéressantes.

Découvrez
l'assurance auto :

- Une "Tous risques" **SANS FRANCHISE**
- Votre autoradio remboursé **SANS FRANCHISE**
- Votre véhicule remboursé à **20 % DE PLUS DE SA VALEUR**
si plus de 12 mois.



44, 46 av. de la Libération - 44400 REZÉ - TÉL. 40 84 00 35 - LA VOLONTÉ D'OUVERTURE Du lundi au samedi

BEAUPERE-MONNIER
I M M O B I L I E R
VENTE - LOCATION - GERANCE

FNAIM

Tél. 40 75 68 72 - Fax. 40 04 10 79
Place de la Renaissance - BP 105 - 44402 Rezé Cedex



Culture - Loisirs

ACTION CULTURELLE ET VIE ASSOCIATIVE

- Service action culturelle et vie associative
Hôtel Grignon-Dumoulin
pl. J.-B.-Daviais
40 84 43 00,
poste 4448 ou 4369

Missions : Coordination des activités des structures musicales, des bibliothèques ; suivi des dossiers archéologie et arts plastiques ; liaison avec la vie associative, la MJC ; suivi de l'animation de quartier ; appui à l'Office municipal des jumelages et des relations internationales.

Art et culture à Rezé (A.R.C.)

L'Arc est la structure de diffusion culturelle de la ville

- 43 r de la Commune
40 05 05 00
du mardi au samedi
de 11 h à 13 h et
de 14 h à 18 h 30

Académie de recherche sur l'interprétation ancienne (ARIA)

- 13 r F.-Launay
40 84 02 98

Créée en 1986 à Rezé, elle dispense un enseignement permanent dirigé par des professeurs choisis parmi les meilleurs spécialistes de musique baroque. Parallèlement à cet enseignement elle développe la recherche musicologique et a déjà produit 11 compacts disques connus dans le monde entier, y compris aux Etats-Unis.

École municipale de musique et de danse

- 13 r F.-Launay
40 84 02 98

du lundi au vendredi
de 8 h 30 à 12 h et
de 13 h 30 à 18 h

■ **Musique** : éveil à la musique à partir de 6 ans, initiation musicale, chanterie, chorale, initiation à l'orchestre, musique de chambre, ensemble vocal, histoire de la musique. Enseignement de clarinette, flûte à bec, flûte traversière, harpe, guitare, orgue (à tuyaux), piano, percussions, saxophone, trompette, violon, violoncelle, cornet à pistons, trombone et tuba, chant et art lyrique - le prêt d'instrument est possible pour la 1^{re} année.

■ **Danse contemporaine** : classe ouverte aux enfants à partir de 6 ans et aux adultes. Les cours sont dispensés le soir en semaine et le mercredi toute la journée.

Amis de l'orgue Saint-Paul

Restauration de l'instrument et organisation de concerts

- M. Robin
4 r du Petit-Choisy
40 04 14 83

Archives municipales

- Hôtel Grignon-Dumoulin
pl. J.-B.-Daviais
40 84 43 00

Les archives municipales occupent 500 m linéaires. Elles sont constituées de deux fonds rassemblés : celui des archives paroissiales de Saint-Pierre de Rezé (XVI^e - XVIII^e siècles) et celui des archives communales depuis 1790. Le service est ouvert au public, sur R-V, du lundi au vendredi de 9 h à 12 h et de 14 h à 17 h

Bibliothèques

- Médiathèque Espace Diderot
pl. L.-Le Meut
40 04 05 37
Minitel de consultation
40 04 08 43
50 000 volumes disponibles
Mardi : 10 h à 14 h
Mercredi : 10 h à 12 h et de 14 h à 19 h
Vendredi : 12 h à 19 h
Samedi : 10 h à 13 h et de 14 h à 17 h
- Bibliothèque la Noëlle
6 sq. E.-Blandin
40 04 05 49
20 000 volumes disponibles.
Mardi : 16 h - 18 h 30
Mercredi : 9 h 30 - 12 h et 13 h 30 - 17 h
Jeudi : 16 h - 18 h 30
Samedi : 14 h - 17 h
- Bibliothèque pour enfants
Ecole du Port-au-Blé
40 75 25 29
Mercredi : 9 h 30 - 11 h 30

Théâtre

- r G.-Lelan
40 75 44 68

Cinéma Saint-Paul

- 38 r J.-Douillard
40 75 41 91

Galerie d'exposition et Salle Audiovisuelle

- Espace Diderot
Renseignements :
40 84 43 60 ou
40 84 43 00 poste 4679

Halle de la Trocardière

- S'adresser à la SLAAP
15 av L.-Michel
40 32 20 10
Future adresse en février 95
Parc des expositions de la Trocardière
r de la Trocardière

Maison des jeunes et de la culture (MJC)

- allée du Dauphiné
40 75 57 28

Outre l'organisation d'activités diverses et de spectacles, la MJC participe également à la sélection régionale pour le printemps de Bourges - ouvert du lundi au vendredi de 9 h à 12 h 30 et de 13 h 30 à 19 h sauf vendredi fermeture à 18 h. Cafétéria « la Grenouille » ouverte du lundi au vendredi de 11 h 30 à 14 h 30 (fermée pendant les vacances scolaires)

- Nouveau local « jeunes »
69 r V.-Hugo
40 75 19 99
ouvert du mardi au vendredi de 9 h à 12 h et de 14 h à 19 h

Office des loisirs pour la jeunesse (OLJ)

- Hôtel Grignon-Dumoulin pl. J.-B.-Daviais
40 84 43 88
Centre de loisirs et de vacances : mercredis et vacances scolaires pour les enfants de 3 ans et plus

Association service jeunesse Rezé

- Hôtel Grignon-Dumoulin pl. J.-B.-Daviais
40 84 43 72
Accueil, conseils, aides, organisation de loisirs pour les plus de 16 ans (Voir Jeunesse)

Mécakit

- 9 bis r V.-Hugo
40 84 13 45
changement d'adresse début 1995
ouvert en période scolaire les mardis, jeudis, vendredis de 17 h à 19 h les mercredis de 10 h à 12 h et de 14 h à 18 h et les samedis de 14 h à 18 h et pendant les vacances : de 10 h à 12 h et de 14 h à 18 h (Voir Jeunesse).
Pour les passionnés des deux roues avec ou sans moteur : réparation, entretien et fabrication

Tourisme et loisirs

- 44 r de la Commune
40 75 91 17

ACTIVITES

Voir en fin de page la signification des sigles et les adresses des associations

Aéromodélisme

- A.L.H.C.C. M. Bachelier
40 84 01 78
- Association des Modélistes Nantais et Rezéens
M. Corgnet
40 75 05 95

Art floral

- Rezé-Accueil
40 05 43 08

Arts plastiques

- A.L.H.C.C.
M. Bachelier
40 84 01 78
- M.J.C. - 40 75 57 28
- Atelier Sud Loire
40 83 01 18

Belote

- A.L.R.C. - 40 05 45 27
- Rezé-Accueil
40 05 43 08

Bricolage

- Rezé-Accueil
40 05 43 08

Bridge

- Bridge Club Rezéen
6 pl. P.-Sémard
M. Levy - 40 69 51 41
ou M. Olivier
40 75 42 17

Céramique - Poterie

- M.J.C. - 40 75 57 28
- A.L.H.C.C. - M. Bachelier
40 84 01 78
- Association Habitants Maison Radieuse
40 05 19 77
- Association Zola-Barbusse
51 70 24 36

Chant Choral

- Ecole Municipale de Musique et de Danse
40 84 02 98
- A.E.P.R. (groupe chantant pour les anciens)
40 75 57 57

Chiffres et Lettres

- Club des Chiffres et des Lettres de Rezé
Président M. Jouaux
23 r d'Anjou
Réunion les mardis et jeudis de 20 h à 22 h
Salle de réunion

du Centre Social des 3-Moulins
12 r des Déportés
Renseignements
40 75 73 67

Ciné-club

- A.L.H.C.C. M. Bachelier
40 84 01 78

Couture

- Association Zola-Barbusse
51 70 24 36
- Rezé-Accueil
40 05 43 08

Cuisine

- Rezé-Accueil
40 05 43 08

Danse claquettes

- Studio Expression (organisme non associatif)
40 75 75 77

Danse contemporaine

- Ecole Municipale de Musique et de Danse
40 84 02 98

Danse classique

- A.E.P.R. - Mme Amand
51 70 25 01 ou
Mme Amiot 40 84 26 93
- A.L.H.C.C. M. Bachelier
40 84 01 78
- Studio Expression (organisme non associatif)
40 75 75 77

Danse en Cercle

- Le Savoir Intérieur
40 84 18 75

Danse jazz-moderne

- A.E.P.R. - Mme Amand
51 70 25 01 ou
Mme Amiot
40 84 26 93
- M.J.C. - 40 75 57 28
- Cercle Saint-Paul
M. Reneleau
40 75 29 79
(le soir entre 19 h et 20 h)
- A.L.O.D.
Mme N'Guyen
40 84 02 69
- Maison de Quartier de Ragon
51 70 20 32
- Studio Expression (organisme non associatif)
40 75 75 77
- Gym Sud-Loire (organisme non associatif)
3 bis r J.-B.-Vigier
40 05 11 76

Danse Moderne

- Studio Expression (organisme non associatif)
40 75 75 77

- A.L.R.C. (de 6 à 14 ans)
Mme Salmon
40 75 13 03
- Cercle Saint-Paul
40 75 29 79
(le soir entre 19 h et 20 h)

Danse Rock

- A.E.P.R. - 40 75 57 57

Danse de Salon

- Cercle Saint-Paul
M. Reneleau
40 75 29 79
(le soir entre 19 h et 20 h)
- Maison de Quartier
de Ragon
51 70 20 32
- A.L.R.C. - 40 05 45 27

Danse Rétro

- Le Savoir Interieur
40 84 18 75

Danse Rythmique

- Studio Expression
(organisme
non associatif)
40 75 75 77
- A.L.R.C.
40 05 45 27

Échecs

- A.L.H.C.C.
M. Bachelier
40 84 01 78
- Rezé-Accueil
40 05 43 08

Encadrement

- Rezé-Accueil
40 05 43 08

Eveil à la Danse

- Maison de Quartier
de Ragon - 51 70 20 32

Fléchettes

- A.L.R.C. - 40 75 48 43

Micro-informatique

- A.L.H.C.C.M. Bachelier
40 84 01 78

Musique

- Ecole Municipale
de Musique et de Danse
40 84 02 98
- M.J.C. - 40 75 57 28
- Cercle Saint-Paul
M. Audusseau
24 r Séverine

Peinture à l'Huile

- Rezé-Accueil
40 05 43 08

Peinture sur Céramique

- A.L.O.D.
Mme Douillard
40 75 45 78

Peinture sur Soie

- A.L.O.D.
Mme Douillard
40 75 45 78

- Association
Zola-Barbusse
51 70 24 36

- Maison de Quartier
de Ragon
51 70 20 32

- Rezé-Accueil
40 05 43 08

Peinture sur Tissus

- Rezé-Accueil
40 05 43 08
- A.L.O.D.
Mme Douillard
40 75 45 78

Philatélie

- Association Philatélique
Rezé Sud-Loire
40 r J.-Jaurès

Photo

- Rezé-Accueil sorties
photos - 40 05 43 08
- Maison de Quartier
de Ragon - 51 70 20 32
- A.L.H.C.C. M. Bachelier
40 84 01 78
- A.E.P.R. - 40 75 57 57

Poterie

- Association
Zola-Barbusse
51 70 24 36
- Atelier Sud-Loire
40 83 01 18

Poésie

- Poétic 7 - M. Piou
194 r M.-Jouaud
40 75 74 34

Rotin

- Rezé-Accueil
40 05 43 08

Scrabble

- Rezé-Accueil
40 05 43 08
- Maison de Quartier
de Ragon
51 70 20 32
- A.L.R.C.
Mme Boutoleau
40 84 21 75 ou
Mme Lecadre
40 75 85 55

Théâtre

- Théâtre
des Roussipontains
41 r de la Quératière
51 70 22 30
- Maison de Quartier
de Ragon - 51 70 20 32
- A.L.R.C.
groupe Théâtral
Mlle Boutoleau
40 84 21 75
- Le Savoir Interieur
7 av du Parc
des Naudières
40 95 08 11
ou 40 84 18 75
- Studio Expression
(organisme non associatif)
40 75 75 77

- A.L.O.D. - 40 84 02 69

**Trans Terpsichore
Thérapie (TTT)**

- Le Savoir Interieur
40 84 18 75

Tricot - Crochet

- Rezé-Accueil
40 05 43 08

**SIGLES ET ADRESSES
DES ASSOCIATIONS**

- A.L.H.C.C.
Amicale Laïque Houssais
Chêne-Creux
Maison de Quartier
38 r de la Houssais
40 04 07 63
- M.J.C.
Maison des Jeunes et
de la Culture
all. du Dauphiné
40 75 57 28
- A.L.R.C.
Amicale Laïque
Rezé Centre
8 r des Roquios
40 05 45 27
- A.E.P.R.
Amicale Laïque
de Pont-Rousseau
19 bis r P.-Brossolette
40 75 57 57
- A.L.O.D.
Amicale Laïque
de l'Ouche-Dinier
r de l'Ouche-Dinier
40 84 02 69
- AVF Rezé-Accueil
Parc de la Morinière
189 r J.-B.-Vigier
40 05 43 08
- Association
Zola-Barbusse
R Vêga - 51 70 24 36
- Maison de quartier
de Ragon
r du Vivier
51 70 20 32
- Cercle Saint-Paul
38 r J.-Douillard
40 75 97 61
- Le savoir intérieur
Mme Carré
40 84 18 75 et Mme
Chauvel
40 84 11 85
- École municipale
de musique et de danse
13 r F.-Launay
40 84 02 98
- Studio Expression
(organisme
non associatif)
32 bis r A.-Huchon
40 75 75 77



-X- Économie

1 500 entreprises sont installées sur la commune. En plus des grandes enseignes commerciales, des sociétés de service et des grandes administrations, des entreprises sont leaders dans leur secteur. C'est le cas de Mainguet (suiferie), Savonnerie Bernard (savon de Marseille), Igol (huiles) et Sinbpla (bois)

ORGANISMES

- Service Economique
Mairie
F. Chauchet,
chargé de mission
Hôtel de Ville - BP 159
44403 Rezé Cedex
40 84 43 00
- Pépinière d'entreprises
Rézé Créatic
Locaux modulables
de 20 à 200 m² pour
bureaux et activités.
Secrétariat et services
partagés. Gestion :
Réseau créatic
responsable : R. Durand
2 r Schuman
44408 Rezé Cedex
51 70 25 00
- INSEE-observatoire
de l'Ouest
105 r des Français-Libres
BP 2189
44204 Nantes Cedex 02
40 41 75 75

- AURAN
(Agence d'études
urbaines de l'agglomé-
ration nantaise)
Tour Bretagne
Nantes - 40 99 49 49
- ANPE
18 r P.-Brossolette
40 75 04 71
- C.C.I.
(Chambre de commerce
et d'industrie) -
16 quai E.-Renaud
Nantes - 40 44 60 60
- Chambre des métiers
7 r. de Bréa - Nantes
40 44 65 65

Pour tous les autres orga-
nismes et chambres consu-
laires de l'agglomération et du
département, consulter les
annuaires spécialisés

GRANDS SECTEURS D'ACTIVITÉS

Atout-Sud

Regroupe quelque 160
entreprises et grands
commerces sur un site de 60
ha le long de la Loire.
Principaux secteurs repré-
sentés : grandes et moyennes
surfaces, restauration,
équipement de la maison,
automobiles, abattoirs,
savonnerie et filière gras,
mécanique et transports

Port à Bois

Premier Port à bois de France,
le terminal de Cheviré est en
partie implanté sur Rezé. On y
reçoit toutes les essences de
toutes origines. Ce « super-
marché » du bois est un
élément clé de la filière bois
avec le Carrefour International
du Bois et l'Institut National de
Nantes. La Région Pays de la
Loire est le premier secteur
français de transformation du
bois

Rezé-Sud

L'échangeur qui raccorde le
sud de la commune au
périphérique irrigue ce secteur
sur lequel se développent des
projets d'implantation
d'activités autour du pôle
tertiaire de Ragon et autour
du « Boulevard de l'auto-
mobile » de la route des
Sorinières.

AIDES AUX ENTREPRISES

Création

La pépinière Rezé-Créatic est animée en réseau avec les pépinières de l'agglomération de Nantes. Elle met à la disposition des créateurs d'entreprise :

- une étude des dossiers pour leur intégration en pépinière
- une équipe d'animation pour des services partagés
- de locaux de 20 à 200 m²
- un contexte entrepreneurial favorable
- Responsable :
R. Durand
2 bd R.-Schuman
51 70 25 00

Aides

Pour aider à la création ou à la sauvegarde des emplois et pour favoriser l'innovation, la Municipalité accorde, après étude des dossiers, diverses aides :

- Garanties d'emprunt
- Exonération de taxe professionnelle pour les 3 premières années d'installation en cas de création d'entreprise

- Aide à la formation des responsables d'entreprise et des réalisations d'étude de marché en cas de démarrage d'activité sur la commune
- S'adresser au service économique de la Ville
40 84 43 00

Implantation, transferts, recherche de locaux, reprises :

Le service économique de la Ville tient à jour le fichier des sites et locaux disponibles. Il est également en mesure de mettre en relation des offres et des demandes - 40 84 43 00

MANIFESTATIONS ET ÉQUIPEMENTS

Marchés

- place du Pays de Retz, quartier du Château, tous les mardis matins
- place du 8 mai 1945, quartier de Pont-Rousseau, tous les vendredis matins
- place du Champ-de-Foire, quartier de Ragon, tous les dimanches matins

Foire exposition

En septembre au Parc de la Trocardière. Elle est organisée par la SLAAP (Sud Loire

Animation Aménagement Promotion)

- H. L'Hévéder
5 r L.-Michel
40 32 20 10
Future adresse en février 95
Parc des Expositions de la Trocardière
r de la Trocardière

Salons

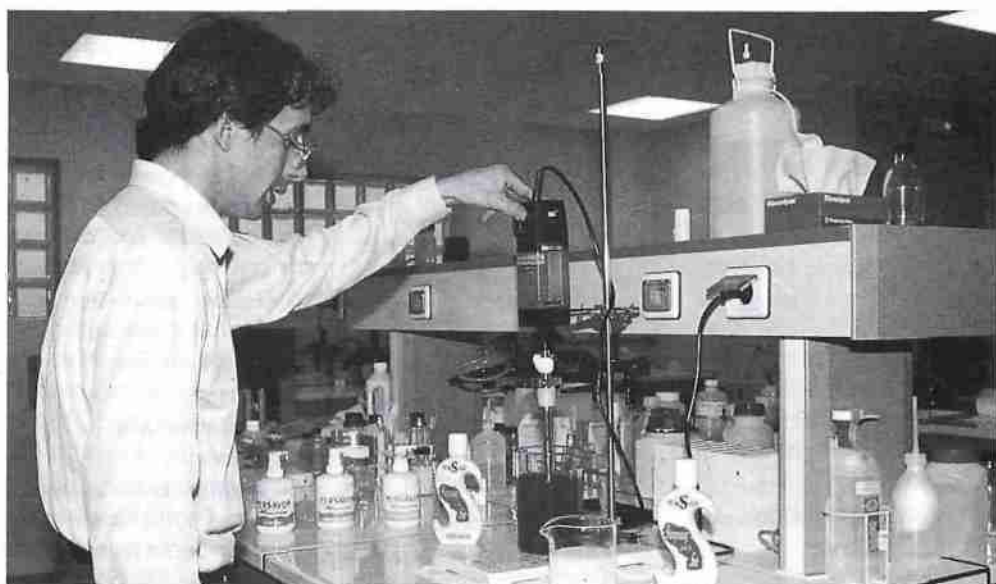
Le salon du bien être et des produits naturels a lieu tous les ans en février.

- Organisateur : SLAAP
40 32 20 10
Future adresse en février 95
Parc des Expositions de la Trocardière
r de la Trocardière

Parc des Expositions de la Trocardière

Ce parc comprend des espaces extérieurs aménagés (6000 m²) et un bâtiment (3000 m²) à usage polyvalent : manifestations commerciales (salons, foire etc.), professionnelles (congrès, séminaires, etc.) ou de loisirs (spectacles, concerts, shows, etc.).

- Location : SLAAP
15 r L.-Michel
40 32 20 10
Future adresse en février 95
Parc des Expositions de la Trocardière
r de la Trocardière



- XI -

Emploi - Insertion

SERVICES MUNICIPAUX ET LOCAUX

Les actions emploi-insertion sont dirigées à Rezé par un groupe d'élus composés du maire, du 1^{er} adjoint et des adjoints au développement, à la jeunesse, aux affaires sociales, aux travaux, aux affaires intercommunales, au logement et à l'insertion.

Service RMI

Le RMI est réservé aux chômeurs de longue durée ayant plus de 25 ans. On peut s'y inscrire à quatre endroits :

- Centre médico-social des Mahaudières (départemental)
1 et 3 r M.-Pagnol
40 75 52 00
- Centre médico-social du Jaunais (départemental)
47 r Pitre-Athénas
40 75 49 50
- Centre médico-social des Trois Moulins (départemental)
12 r des Déportés
40 75 85 36
- Service municipal du CCAS
Hôtel de Ville
pl. J.-B.-Daviais
40 84 43 00

Service

Insertion - Jeunesse

Ce service s'adresse aux moins de 25 ans. Il est chargé : de l'aide à la recherche d'un emploi et de l'accueil des jeunes en grande difficulté, du suivi du montage des projets-jeunes, des Contrats Emploi Solidarité (CES)

- Hôtel Grignon-Dumoulin
pl. J.-B.-Daviais
40 84 43 70.

Convention de quartier

La convention de quartier a pour mission de prendre en compte tous les problèmes sociaux d'un quartier, notamment le problème de l'emploi. Elle a donc en particulier un rôle d'accueil et de renseignement.

- Rezé-Sud
3 square du Jaunais
51 70 06 66
- Château-Infos
Centre commercial
du Château
40 75 92 91

Logement

- Service municipal du logement
Hôtel de Ville
pl. J.-B.-Daviais
40 84 43 00 poste 4514
- ANFJT
(Association Nantaise des Foyers de Jeunes Travailleurs)
10 r Bel-Air Nantes
40 20 18 04
- ALJAN
(Association pour le Logement des Jeunes)
28 r du Calvaire
Nantes - 40 48 68 25
- FJT Porte-Neuve
(Foyer du Jeune Travailleur)
1 pl. Ste-Elisabeth
Nantes - 40 20 00 80
- FJT Beaulieu
3 bd V.-Gâche
Nantes
40 12 24 00
- FJT Gigant
r de Gigant
Nantes - 40 73 41 46
- Foyer « Le Gué Robert »
17 r du Gué-Robert
Nantes - 40 29 01 18
(accueil d'urgence)
- Foyer Saint-Benoît-Labre

10 r de la Tannerie
Nantes - 40 46 52 15
(accueil d'urgence)

Santé - Prévention

Le service municipal de la santé a pour mission de veiller au bien-être de la population avec 5 axes de travail prioritaires : la lutte contre le sida, l'alcool, la drogue, le tabac et la carie dentaire

- Centre social
des Trois-Moulins
12 r des Déportés
40 75 67 33

LES PARTENAIRES

ANPE

L'ANPE inscrit les demandeurs d'emploi en leur assurant une protection sociale. Elle gère l'offre et la demande en matière d'emploi

- 18 r P.-Brossolette
40 75 04 71

ASSEDIC

Les Assedic versent aux demandeurs d'emploi qui y ont droit des indemnités de chômage

- Assedic Sud-Loire
2 r de la Ripossière
Nantes - 40 75 91 60

Mission locale pour l'emploi des jeunes

La mission locale a pour objectif de subvenir à tous les besoins des moins de 25 ans en matière d'emploi, de santé, de logement, d'insertion...

- Hôtel Grignon-Dumoulin
pl. J.-B.-Daviais
40 84 43 70

Direction départementale du travail

Aides à l'emploi et à la formation. Contrôle du travail

- Tour de Bretagne
Nantes - 40 12 35 00

Direction départementale des interventions sanitaires et sociales

La DDISS est chargée du plan départemental d'insertion concernant les bénéficiaires du RMI

- 2 r Tardieu
Nantes - 40 41 70 00

CIO

Le Centre d'information et d'orientation offre aux scolaires et à tous les adultes des renseignements et conseils sur les études et les métiers.

- 2 r V.-Fortun
40 75 61 85

DIJËN

Le Dispositif d'insertion des jeunes de l'éducation nationale prend en charge l'insertion des jeunes pendant l'année qui suit la sortie du système scolaire

- CIO - 2 r V.-Fortun
40 75 61 85

LES ASSOCIATIONS

Association intermédiaire

OSER propose aux chômeurs longue durée des travaux chez les particuliers ou en entreprise

- 7 r F.-Launay
40 05 45 16

Chantiers d'insertion

Les chantiers d'insertion permettent aux personnes en difficulté de retrouver le chemin du travail, d'acquérir une compétence et de se construire un projet professionnel

- OSER menuiserie
imp. Huchon
51 70 04 88
- Forêt Vivante
(récupération
de déchets secs)
82 r de la Pierre-Anne
44340 Bouguenais
40 75 40 75
- Association des
chantiers de
l'environnement
(entretien et aménagement
de rivière)
61 r de la Commune
40 75 76 40

Emplois de proximité

Association pour le Développement des Emplois Familiaux (ADEF) elle offre des

emplois auprès des personnes âgées, des familles et des handicapés

- Centre Social
du Château
allée de Provence
40 05 00 84

Réinsertion sociale

- TRAJET
Centre d'Hébergement
et de réinsertion sociale
destiné à un public
en grande difficulté
1 r G.-Grille
40 75 44 28
- TRAJET-CAVABAT
(métiers du bâtiment)
2 r Codet - 40 75 23 32
- TRAJET-CAVAGRI
(métiers de l'agriculture)
route de la Bretagne
44860 Saint-Aignan
40 31 08 69

Demandeurs d'emploi

Groupement de chômeurs pour leur entraide, visant à un retour à l'emploi

- Projections-Cadre
Maison de la formation
espace Diderot
pl. L.-Le Meut
40 75 73 75
- Market-Cadres
25 bd G.-Mollet
Nantes - 40 16 10 10
Antenne Sud-Loire
40 75 77 07
- Agora - 16 av. des Gâts
40 75 99 65

PRÉVENTION

Rezé - Accès

Rezé-Accès est une association de prévention spécialisée qui accompagne les jeunes en difficulté et leurs familles sur le quartier du Château

- 6 r d'Ancenis
40 04 03 38

CCPD

Le Conseil communal de prévention de la délinquance rassemble élus, fonctionnaires, policiers, enseignants, habitants etc. Il coordonne les actions de tous ceux qui luttent contre la délinquance au niveau local. Il participe également à un travail en commun avec le District et le Département.

- CCPD
Hôtel Grignon-Dumoulin
pl. J.-B.-Davais
40 84 43 90

FORMATION

Maison

de la formation

La maison de la formation regroupe les organismes locaux de formation et leur offre ses services : locaux, matériels informatiques, conférences, bulletin trimestriel...

- Espace Diderot
pl. L.-Le Meut
40 75 73 75
- Centre de ressources
informatiques
(métiers du tertiaire)
15 av. L.-Michel
40 32 38 38
- Greta Sud-Loire
(formation continue de
l'éducation nationale)
pl. J.-Perrin
40 75 93 94
- CEFRES
(formation-recherche
éducative et sociale)
4 r C.-Périer
40 37 53 70
- AFPA (formation
professionnelle
pour adultes)
23 r Rivaudière
44800 Saint-Herblain
40 38 14 00
- MDE Formation
(métiers de la vente)
15 av. L.-Michel
51 70 05 00
- GRIIO (formation
informatique)
19 av. L.-Michel
40 05 15 14

Syndicats

Les syndicats défendent les salariés, les aident à ne pas perdre leur emploi et peuvent accueillir tous ceux qui veulent des renseignements concernant le monde du travail en général

- CFDT - 37 r Lamoricière
Nantes - 40 44 66 00
- CGT - 8 r A.-Leloup
Nantes - 40 73 19 30
- FO - 4 r D.-Colomb
Nantes - 40 73 34 28
- CFTC - 7 r Gigant
Nantes - 40 73 56 61
- CGC - 4 r Barrault
Nantes - 40 76 89 06

Formation aux permis de conduire

Conduite à 16 ans



Voiture



Moto



Poids lourd



Transport en commun



Bateau



26 place Sémard
44400 REZÉ
Tél. 40 75 33 00



ÉCOLE & COLLÈGE ST PAUL

Établissement mixte de CMI à la 3^e
980 élèves

Gymnase 35 X 40 m - Self
Amphithéâtre climatisé, 300 places
1^{er} langue Allemand - Anglais
2^e langue Anglais - Allemand - Espagnol - Latin
Section sport études volley
Section sportive départementale de G.R.S
Club informatique - Natation - Chorale - Théâtre
Devoirs surveillés - Études du soir
jumelé avec des collèges allemand,
gallois et espagnol

66/68 rue Jaurès - 44400 REZÉ
Tél. 40.75.61.59 - Fax 40.75.20.94



GUILBAUD

DE NANTES

LEGUMES SECS ET VERTS
PRIMEURS - FRUITS
POMMES DE TERRE
TOUS CONDITIONNEMENTS

GUILBAUD SA M.I.N. DE NANTES - tél : 40 47 02 21 - fax : 40 35 64 84 - REZÉ-LES-NANTES - TÉL : 51 70 27 14 - FAX : 51 70 23 70

Collège Privé Mixte Sainte-Anne

11, rue Saint-Lupien - 44400 REZÉ
TÉL. 40 75 42 71 - Fax 40 04 23 12



Un collège à taille humaine
Des professeurs qualifiés
Une aide au travail personnel
Un soutien individualisé
Enseignement assisté par ordinateur
Nouvel enseignement de la technologie
Un centre de documentation
Un journal réalisé par les élèves
Des Ateliers théâtre et musique
Des voyages linguistiques

AGGLOMERATION NANTAISE



Restauration
Collectivités

Restauration
Scolaire

Depuis 1962

Livraisons
Quotidiennes

Spécialiste
du Frais

9, rue du Seil - REZÉ - Tél. 40 04 12 13
FERGEAU repris par S.D.A.L. Lorlent
Tél. 97 80 11 11 - Fax. 97 80 11 19



CHRISTOPHE
DRENO
Agent Général

Assurances :
AUTO, HABITATION
COMPLEMENTAIRE MALADIE
PLACEMENTS - ASSURANCES VIE

21, place Pierre Sémard
☎ 40 32 34 37

- XII -

Enseignement

EFFECTIFS SCOLAIRES

Enseignement élémentaire et secondaire (année 94-95)

Public	Etablissements	Classes	Elèves
Maternelle	12	47	1307
Primaire	14	87	1914
Collèges	3	71	1674
LEGT	1	52	1518
LP	1	31	696
Privé	Etablissements	Classes	Elèves
Maternelle	2	10	298
Primaire	4	21	570
Collèges	2	38	938
LEGT	1	18	505
LP	1	18	409

Total des scolaires sur la commune : 9 829

ECOLE MATERNELLES ET PRIMAIRES PUBLIQUES

Trentemoult

- Maternelle
r P.-Ploquin
40 75 30 21
- Primaire
r P.-Ploquin
40 75 45 75

Rezé-Centre

- Maternelle
r C.-Jouis
40 75 83 79
- Maternelle
Maison Radieuse
40 75 72 99
- Primaire Y. et A.-Plancher
3 r G.-Grille
40 75 43 47

Château-Nord

- Maternelle
r du Lt-de-Monti
40 75 82 74
- Primaire I
all. de Picardie
40 75 43 46
- Primaire II
all. de Provence
40 84 30 44

- Réseau d'Aide
Spécialisée (R.A.S.)
all. de Provence
40 75 95 86

Château-Sud

- Maternelle -
r des Frères-Lumière
40 75 73 88
- Primaire
4 bis r des Frères-Lumière
40 84 31 90
- Réseau d'Aide
Spécialisée (R.A.S.)
4 bis r des Frères-Lumière
40 75 95 96

La Houssais

- Maternelle
av de la Houssais
40 75 83 65
- Primaire I
101 r M.-Jouaud
40 75 48 71
- Primaire II
101 r M.-Jouaud
40 04 19 30

Ragon

- Maternelle
r de la Mirette
57 70 21 99
- Primaire
r de la Mirette
40 75 49 56

Chêne-Creux

- Maternelle
r des Jardins
40 75 71 06
- Primaire
r J.-B. et H.-Tendron
40 75 43 55

Ouche-Dinier

- Maternelle
9 r de l'Ouche-Dinier
40 75 72 88
- Primaire I
r E.-Blandin
40 75 42 78
- Primaire II
r de l'Ouche-Dinier
40 84 30 66
- Réseau d'Aide
Spécialisée (R.A.S.)
40 75 95 87

Port-au-Blé

- Maternelle
r du Port-au-Blé
40 75 25 30
- Primaire
r du Port-au-Blé
40 75 25 29

Roger Salengro

- Maternelle
r A.-Huchon
40 75 71 15
- Primaire
r du Docteur-Nogues
40 84 31 33

La Galarnière

- Maternelle
r de la Galarnière
40 75 68 76

INSCRIPTION

L'inscription se fait à partir du 2^e trimestre auprès des chefs d'établissement, après avis dans la presse, sur présentation du livret de famille et du carnet de santé de chaque enfant. L'établissement est fonction de l'adresse des parents (pour tout renseignement s'adresser à la mairie, service enseignement)
40 84 43 00

ACCUEIL PÉRI-SCOLAIRE

- Caisse des écoles
Mairie
pl. J.-B.-Daviais
BP 159
44403 Rezé cédex
40 84 43 00
poste 4505 ou 4519
Permanences les mardis
et jeudis de 8 h 30
à 12 h 15 et de 13 h 30
à 17 h 30

**COLLÈGES
ET LYCÉES PUBLICS****Collèges**

- Pont-Rousseau
3 r F.-Tableau
40 75 15 72
- Petite Lande
r G.-Berthomé
40 75 48 50
- Salvador Allende
av. L.-Blum
40 75 46 64

L.E.G.T et L.E.P.

- L.E.G.T.
9 pl. J.-Perrin
40 32 44 00
- L.E.P.
9 pl. J.-Perrin
40 32 44 00

INSCRIPTION

Elle s'effectue par l'école primaire dans l'établissement secondaire choisi en fonction du périmètre scolaire

**ÉCOLES, COLLEGES ET
LYCÉES PRIVÉS**

- Ecole St-Paul
Primaire (CM1 et CM2)
et Collège
20 r F.-Launay
40 75 61 59
- Ecole St-Joseph
Primaire
(CE1, CE2, CM1, CM2)
10 r L.-Macé
40 75 20 52
- Ecole Notre-Dame
Maternelle, Primaire
(CP, CE1, CE2)
29 r F.-Launay
40 75 74 22
- Ecole Sainte-Anne
Maternelle, Primaire
(CP) et Collège
11 r St-Lupien
40 75 42 71
- L.E.P. et L.E.G.T Notre-Dame
50 r J.-Jaurès
40 75 67 46

**ENSEIGNEMENT
SUPÉRIEUR**

- Ecole d'éducateurs
spécialisés (ARFED)
116 r de la Classerie
40 75 69 94
- Ecole normale sociale
de l'Ouest (ENSO)
r C.-Perrault
40 84 04 85
- BTS Jean Perrin
Lycée Jean Perrin
9 pl. J.-Perrin
40 32 44 00

**ORGANISMES
OFFICIELS****Inspection
départementale
de l'éducation
nationale (IDEN)**

- Circonscription Nantes VIII
15 pl. R.-Salengro
BP 17 - 44401 Rezé
40 75 66 53.
Ouvert lundi, mardi,
jeudi et vendredi
de 8 h 15 à 12 h et
de 13 h 30 à 17 h 45
le mercredi de 8 h 15
à 12 h 30

**Service municipal
enseignement-sport**

- pl. J.-B.-Daviais
40 84 43 00

ORIENTATION**Centre d'information
et d'orientation**

- 2 r V.-Fortun
40 75 61 85.

Informations sur les études et les professions, (documentation sur place), pour les jeunes et les adultes. Ouvert du lundi au vendredi de 9 h à 12 h et de 14 h à 17 h

**RESTAURANTS DES
ÉCOLES PUBLICS**

Rezé compte 11 restaurants scolaires organisés en libre service

En 1992/93, 180 000 repas ont été servis aux enfants. La caisse des écoles a mis en place un service d'animation de 12 h à 14 h, organise des repas thèmes et distribue le journal Goutalibus aux enfants qui déjeunent au restaurant scolaire

CUISINE CENTRALE

Depuis septembre 89, Rezé bénéficie d'une cuisine cen-

trale qui fonctionne selon le principe de la liaison froide. Après cuisson, les aliments sont refroidis à 3°, transportés dans les écoles et réchauffés sur place. Avantages : économies, meilleure hygiène, respect du goût (pas de congélation) et plus grand choix des plats.

La cuisine centrale produit 3 550 repas quotidiens (pour les écoles publiques, le restaurant municipal et les établissements scolaires de St-Herblain).

- Cuisine Centrale
r de la Guilloterie
40 04 09 98

INSCRIPTION

Pour s'inscrire aux restaurants scolaires, se procurer une carte d'usager à la mairie, se munir du livret de famille, de la feuille d'avertissement d'impôts ou reçus d'Assedic. L'inscription sera prise à la Caisse des Ecoles, accueil de la Mairie 40 84 43 00 - Mardi et jeudi de 8 h 30 à 12 h 15 et 13 h 30 à 17 h 30

AIDE FINANCIERE

- Cartes de réduction SNCF pour les scolaires
- Gare SNCF de Rezé Pont-Rousseau
40 75 65 24
- Bourses
les dossiers sont à retirer dans les établissements fréquentés

AIDE SCOLAIRE

Le Secours Catholique organise une aide aux devoirs. Cette aide a lieu (hors vacances) les mardis et vendredis de 17 h à 18 h pour les enfants jusqu'en CM2 et le mercredi de 9 h à 10 h pour les 6^e - Centre Social du Château - allée de Provence

MÉDECINE SCOLAIRE

- Centre médico-scolaire
15 pl. R.-Salengro
40 75 12 24

**ÉCOLES POUR
HANDICAPÉS**

(Voir Handicapés)

Environnement

POLLUTION - NUISANCE

- Pollution de l'eau :
Services techniques
Hôtel de Ville
pl. J.-B.-Daviais
40 84 43 00
- Cellule anti-pollution
du District
40 37 85 85
- Lutte contre le bruit :
Service réglementation
Hôtel de Ville
pl. J.-B.-Daviais
40 84 43 00
- Bureau des Installations
Classées
Préfecture
- Association
contre le bruit
Maison du tourisme
pl. du Commerce
Nantes

ÉLIMINATION VALORISATION DES DÉCHETS

- Collecte des Ordures
Ménagères
2 à 6 collectes par
semaine suivant le type
d'habitat
en cas de problème

s'adresser au
40 32 40 00
Sté Grandjouan

- Collecte sélective
du verre
papier cartons plastique :
des containers sont
installés dans chaque
quartier. Pour connaître
leurs emplacements
s'adresser au service
accueil de l'Hôtel
de Ville - 40 84 43 84
- Ramassage des objets
encombrants 1^{er} jeudi
tous les deux mois
S'adresser au service
accueil - Hôtel de Ville
40 84 43 84
Avis de passage
dans la presse et
dans Rezé-Infos
- Récupération
des déchets de bois,
pneumatiques, tailles
de jardin, huiles
usagées, textiles,
batteries, verres, papiers
et cartons, ferraille,
encombrants, piles
boutons,
médicaments...
déchetterie de
la Malnoue,
rue P-Legendre.

Service gratuit, ouvert tous
les jours (sauf jours fériés) de
10 h à 18 h sans interruption
51 70 24 04

- Récupération
des déchets spéciaux :
peinture, solvants,
soudes, aérosols etc...
sur les marchés de Rezé
une fois par trimestre
Avis dans la presse
et dans Rezé-Infos
- Forêt Vivante
récupération des papiers
et plastiques :
82 bis r de la Pierre-
Anne - Bouguenais
40 75 40 75
Avis de passage
dans la presse et
dans Rezé-Infos

PRÉSERVATION DÉVELOPPEMENT DES ESPACES VERTS

Outre les espaces verts
privés protégés sur le plan
réglementaire par le plan
d'occupation des sols,
la Ville entretient environ
65 ha d'espaces publics
aménagés et 33 ha d'es-
paces naturels aménagés.



Promenades, parcs, jardins et espaces verts de Rezé



**Parc de la Morinière, parc de la
Houssais, parc de la Balinière, parc de
la Carterie, crapa du Chêne-Gala,
plaines de Sèvre, promenade de
la Jaguère, rives de Loire et Sèvre**

- XIV - Étrangers

ORGANISMES OFFICIELS

- Ministère des affaires sociales et de l'emploi (Sous-Direction des Naturalisations)
93 r de la Commune
40 84 46 00
la sous-direction ne reçoit pas le public (c'est le rôle de la Préfecture)
- Ministère des affaires Étrangères
Service central de l'état civil
11 r Maison-Blanche
Nantes - 51 77 30 30
- Service des Étrangers
Préfecture de L.-A.
Nantes
6 quai Ceineray
40 41 20 20
- D.I.S.S.
2 rue Tardieu - Nantes
40 41 70 00
- Bureau départemental d'accueil des travailleurs immigrés (ADATI)
1 r du Bâtonnier-Guinaudeau - Nantes
40 69 75 70
- Service de la main-d'œuvre étrangère
Direction départementale du travail

Tour de Bretagne
Nantes - 40 12 35 79

- Service renseignements Inspection
Tour Bretagne - Nantes
40 47 89 40
- Consulat d'Algérie
57 r du Général-Buat
Nantes - 40 74 38 19
- Consulat d'Allemagne
22 r Crébillon - Nantes
40 71 01 30
- Consulat général de Turquie
14 r L.-Blum
Nantes - 40 47 13 85
- Consulat Royal de Belgique
2 av J.-C.-Bonduelle
Nantes - 40 12 96 77
- Consulat du Brésil
3 pl. Graslin
Nantes - 40 69 30 07
- Consulat du Danemark
BP .119
44602 Saint-Nazaire
Cedex - 40 90 47 47
- Consulat de Norvège et de Suède - 70 quai de la Fosse
Nantes - 40 73 85 59
- Consulat des Pays-Bas
7 bd Chantenay
Nantes - 40 58 56 57
- Consulat du Portugal
4 r de Gresset
Nantes - 40 73 05 04

COURS DE LANGUE

- L'Office municipal de jumelage et des relations internationales (OMJRI - Voir Jumelages) organise des cours d'initiation en anglais, espagnol et roumain pour ses adhérents
Hôtel Grignon-Dumoulin
pl. J.-B.-Daviais
40 84 43 80
- La C.S.F. dispense des cours d'Arabe pour les jeunes Maghrébins de 10 à 15 ans
S'adresser au Centre Social du Château
all. de Provence
- English Unlimited
M. Adams dispense des cours d'anglais à la Maison de la Formation Médiathèque
pl. L.-Le Meut
40 75 73 75
- Rezé-Accueil
189 r J.-B.-Vigier
Parc de la Morinière
40 05 43 08
cours d'anglais et d'allemand
- Amicale Laïque Ouche-Dinier
r de l'Ouche-Dinier
40 04 25 30
cours d'anglais.

BLANCHARD TP
TRAVAUX PUBLICS

TERRASSEMENT
ASSAINISSEMENT
DÉMOLITION
LOCATION MATERIEL
TERRE VÉGÉTALE

ZAC Pôle Sud, rue de l'Atlantique
44115 BASSE-GOULAINÉ
Tél. 40 03 00 56 - FAX 40 33 24 07

LE POUSSIN ROUGE
BAR - RESTAURANT



Menu ouvrier et gastronomique
Anguilles et cuisses de grenouilles
Fruits de Mer • Buffet
Repas de Famille • Banquet (sur commande)
Crêpes • Glace à la Coupe
Ouvert du Dimanche au Vendredi

7, quai Marcel Boissard - 44400 REZÉ-TRENTEMOULT - Tél. 40 75 66 31

CABINET SUD LOIRE

Agréé par la Préfecture de la Loire Atlantique - N° 856



M^{me} Marcelle BLANCHARD

Successeur de M. Bernard Perrocheau

10, rue Théodore Brousseau - 44400 REZÉ

Tél. 40 75 20 76 (lignes groupées)

Fax. 51 70 12 00

**Ventes - Achats - Locations
Commerces - Estimations
Conseils**

SOCIÉTÉ D'EXPLOITATION
VERTAVIENNE
DE MATÉRIEL TRAVAUX
PUBLICS



SEV MA TP

- TRAVAUX PUBLICS
- RÉSEAUX
- TERRASSEMENTS
- DÉMOLITION
- LOCATION
- V.R.D.

44980

STE LUCE/LOIRE

TÉL. 40 18 11 00

FAX 40 18 11 29

MGP

**LE PLATRE
ET LE STAFF
SANS LIMITES**

Hall d'exposition



Corniches - Rosaces
Colonnes - Niches
Cloisons sèches
Plâtrerie

Fabrication - Pose

Place des Abattoirs - 44400 REZÉ - Tél : 40 04 27 91

SMAC
ACIEROÏD

- ÉTANCHÉITÉ
- COUVERTURE ET FAÇADES INDUSTRIELLES
- ACOUSTIQUE EN MILIEU INDUSTRIEL ET URBAIN
- HABILLAGE DES FAÇADES
- VOIRIE ET SOLS EN ASPHALTE

Agence PAYS DE LOIRE

24, RUE DU CHÊNE LASSE

B.P. 22 - 44801 SAINT-HERBLAIN CEDEX 01

Tél. 40 92 02 00

Télécopie : 40 92 00 01

SIGNE PARTICULIER : PROFESSIONNALISME



France Telecom

AGENCE de REZÉ
4 accueils à votre service

REZÉ

1, bd Jean Monnet
de 9h à 17h du lundi au vendredi
de 9h à 12h le samedi

LES CHATELETS

de 9h à 17 h
du lundi au vendredi

CHATEAUBRIANT
5, place de la Motte

de 9h à 12h et de 13h à 17h
du lundi au vendredi

ANCENIS

122, rue G. Clémenceau
de 8h45 à 12h15 et de 14h à 17h30
du lundi au vendredi



ABATTOIR - DÉCOUPE DE PORCS

"Le Parc de Loire, l'élite et sauvage."

STANDARD

40 32 43 21

ADRESSE

B.P. 45 - 44401 REZÉ Cedex

FAX

40 75 52 03



- XV - Femme - Famille

ORGANISME OFFICIEL

- Délégation régionale chargée des droits des femmes
Préfecture
6 quai Ceineray
44035 Nantes Cedex
40 41 21 31

LIEUX D'INFORMATION

- Centre d'information des femmes et des familles (CIFI) et Centre de documentation et d'information des femmes et des familles
5 r. M.-Duval
Nantes - 40 48 13 83
- S.O.S. femmes battues
15 r du Bâtonnier-Guinaudeau
44100 Nantes
40 73 57 32 ou
40 73 88 88
- Mouvement français pour le planning familial
16 r P.-Bellamy - Nantes
40 20 41 51

ASSOCIATIONS

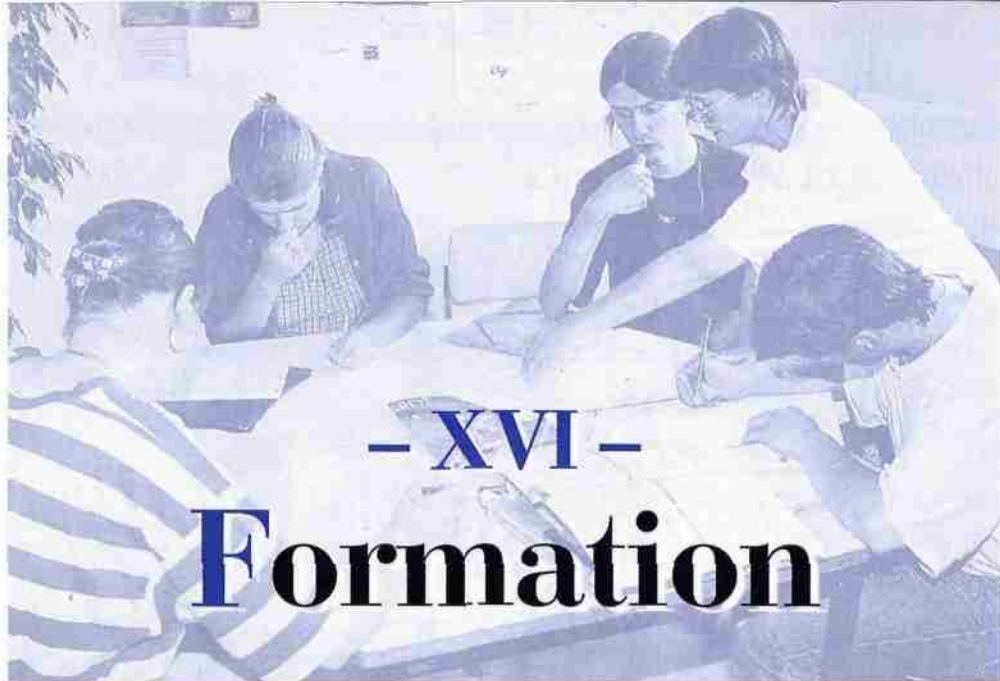
- Association syndicale des familles monoparentales 7 r de Gigant
Nantes - 40 69 89 37
Permanences tous les mardis de 18 h à 19 h

Centre social
du Château
allée de Provence
40 76 94 47

- Union nationale des femmes seules et femmes chefs de famille
all. Baco - Nantes
40 47 54 07
- Association départementale des veuves civiles chef de famille
35A r P.-Bert
44039 Nantes Cedex 04
40 43 03 64
- Section Rezé des veuves civiles chef de famille
Mme Jaunet
14 av de Vendée
40 84 29 98
- Centre hébergement couples familles
4 r des Iris
Orvault - 40 94 15 05
- Allo parents-enfants
40 69 85 82 - Ecoute téléphonique proposée aux parents en difficulté avec leur enfant et aux enfants et jeunes en difficulté avec leurs parents ou leurs proches
- Travailleuses familiales et auxiliaires familiales aide à domicile temporaire urbaine

35A r P.-Bert - BP 3909
44039 Nantes cedex 04
40 43 05 76

- ADEF
Association pour le développement des emplois familiaux
Centre social du Château
all de Provence
40 05 00 84
du lundi au vendredi de 8 h à 12 h et de 14 h à 18 h
- UDAF
Union départementale association familiales
r P.-Bert - Nantes
40 58 60 50
- CSF
Centre social du Château
allée de Provence
- CSCV
Confédération syndicale du cadre de vie
7 r de Gigant
40 73 06 37
- ANAF
Association nantaise d'aide familiale
Centre social du Château
all de Provence
40 05 00 84
tous les jeudis de 17 h à 18 h.



- XVI - Formation

De la réinsertion aux formations, des organismes accueillent, sur Rezé, les jeunes, les demandeurs d'emploi et les salariés en formation continue

- Association TRAJET
Association pour l'insertion sociale et professionnelle et centre d'hébergement
1 r G.-Grille
40 75 44 28
Formation même adresse
40 05 07 45
- Métiers du bâtiment
CAVABAT - 2 r Codet
40 75 23 32
- Métiers de l'agriculture-élevage - CAVAGRI
route de la Bretagne
44990 St-Aignan-de-Grandlieu - 40 31 08 69
- Restauration, vente, tertiaire - GRETA-CEFIB
pl. J.-Perrin
40 14 52 52
ouvert du lundi au vendredi de 8 h 30 à 12 h 30 et de 13 h 30 à 17 h 30
- PAO Bureautique
Centre de ressources informatiques (CRI)
15 av. L.-Michel
40 32 38 38
- Centre de ressources pour la communication (CRC) - 15 av. L.-Michel
40 32 34 74
- Educateurs spécialisés
Ecole de la Classerie
116 r de la Classerie
40 75 69 94 (+ stages éducation populaire)
- Assistantes (et Assistants) sociales
Ecole normale sociale de l'Ouest - 7 r C.-Perrault
40 84 04 85
- CNAM - Maison de la formation
pl. L.-Le Meut
51 70 13 68
ouvert du lundi au vendredi de 18 h 15 à 20 h 15
- Centre de formation de conducteurs routiers
Centre de formation M. Danaire
1 r J.-Joule
40 32 34 42
- Permis groupe lourd
Ecole de conduite française
26 pl. P.-Sémerd
40 75 33 00
- English Unlimited
Maison de la formation
pl. L.-Le Meut
40 75 73 75
ouvert mardi et mercredi de 18 h 15 à 20 h 15
- CEFRES
Maison de la formation
pl. L.-Le Meut
40 75 37 67
du lundi au vendredi de 14 h à 17 h
- Association passerelles
24 r V.-Fortun
40 84 20 11
- Association étapes
50 av. A.-Lorraine
40 05 44 44
(venir en aide aux personnes en difficulté à travers diverses structures)

ASSOCIATIONS

- FONGECIF
(Fonds de gestion du congé individuel de formation)
2 r de la Loire - Nantes
40 48 01 66

- XVII - Géographie



SITUATION DE REZÉ :

Latitude :

- 47°10 min. Nord

Longitude :

- 1°36 min. Ouest

Superficie :

- 1 543 hectares
- Axe est-ouest : 4,2 km
- Axe nord-sud : 5,4 km

Altitude :

- Point culminant :
Butte de Praud 35 m

Température :

- Moyenne dans l'année :
12°

Précipitations :

- Hauteur moyenne
annuelle des précipitations :
790 mm par an, soit
790 litres au m²

Ensoleillement :

- 1 911 heures par an, soit
43,5% de la durée
maximale théorique
d'insolation

Nombre d'habitants :

- 33 703
(chiffre du recensement
INSEE 1990)

DANIÉLE

CAFE LES BIENVENUS

"POINT PHONE"

32, rue des Chevaliers
Zone Atout Sud - 44000 REZÉ
Tél. 40 75 03 66

RÉPARATION AUTOMOBILES TOUTES MARQUES
Mécanique • Tôlerie • Peinture

SARL

BARANGER Alain

3, rue du Docteur Nogues - 44400 REZÉ - Tél. 40 75 61 34

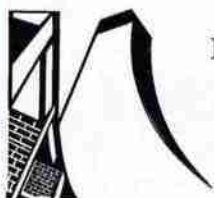
Grandjouan

N.A.S

NETTOYAGE INDUSTRIEL
Votre partenaire propreté

TÉL : 40 14 40 40

FAX : 40 14 42 20



ENTREPRISE AUBIN

Maçonnerie

Travaux Publics et Particuliers

Le rocher - BP 95 44190 GORGES
Tél. 40.06.91.72 - Fax : 40.06.98.22



MENUISERIE CHARPENTE ORVALTAISE

Neuf et rénovation
Spécialiste Menuiseries PVC et Fermetures

8, rue de la Rigotière
ZAC de la Conraie (près Leclerc)
44700 ORVAULT
Tél. 40 59 25 34

CLAUDE MICHEL
PUAUD / ROULLEAU

ESPACE
LUMIERE
MATIERES
EMOTIONS
TECHNIQUE
ÉQUILIBRE
RUPTURE
SIGNES
POÉSIE
LIMITES
TENSION
FRAGMENTS



"POUR INSCRIRE L'ESSENCE DE VOS PROJETS DANS LE TEMPS"

ARCHITECTE DPLG
URBANISTE DESS
TEL : 40 48 67 75

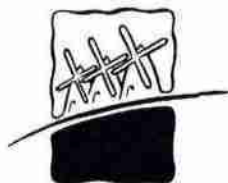
10 PLACE MANGIN
44200 NANTES
FAX : 40 12 04 05

G T M

G.T.M. BATIMENT TRAVAUX PUBLICS REHABILITATION

Agence Loire-Atlantique

5, rue du Coutelier - 44805 SAINT-HERBLAIN
Tél. 40 92 02 10 - Fax. 40 92 01 58

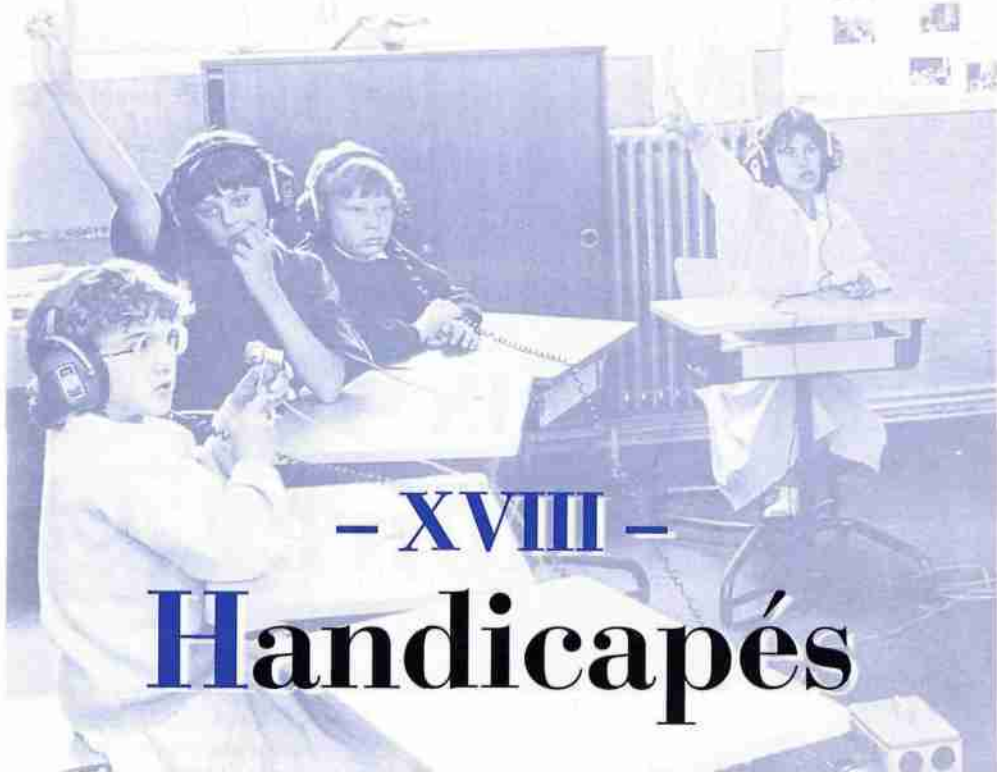


IMMOBILIERE DES 3 MOULINS

TRANSACTIONS IMMOBILIÈRES
LOCATIONS ET GESTION

99, RUE ARISTIDE BRIAND - 44400 REZÉ
TÉL. 40 75 21 48 - FAX. 51 70 09 67

FNAIM



- XVIII - Handicapés

*Le District a publié un Guide Pratique du Handicap. Il est possible de se le procurer au District, Tour de Bretagne
Nantes - 40 99 48 48.*

scolaire (APAJH)
Groupe scolaire Y. et
A.-Plancher
3 r G.-Grille
40 75 88 45
enfants déficients
auditifs de 3 à 14 ans.

ÉTABLISSEMENTS ET SERVICES SPÉCIALISÉS À REZÉ

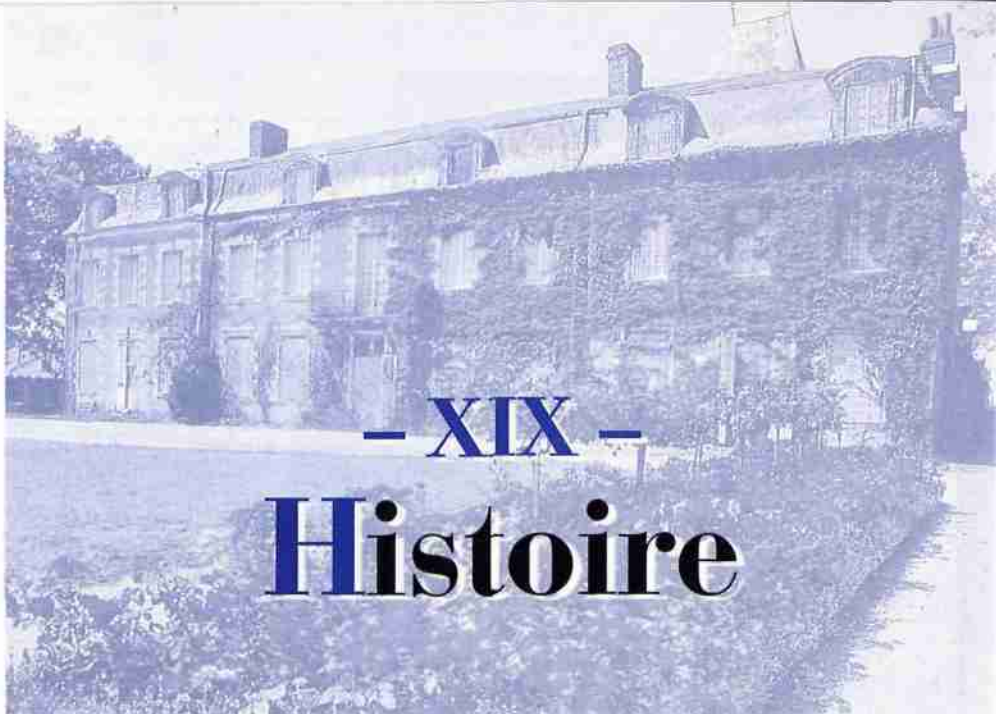
Pour les enfants et adolescents

- Institut médico-éducatif
« le Parc de la
Blordière » (APAJH)
1 bd Mendès-France -
40 75 03 04
polyhandicapés âgés
de 3 à 20 ans
en semi-internat

- Service d'éducation
et de soins spécialisés à
domicile Salvador-
Allende (APAJH)
collège Salvador-Allende
9 av. L.-Blum
40 04 19 92
adolescents déficients
intellectuels légers
de 14 à 18 ans
- Service de soutien à
l'éducation familiale
et à l'intégration

Pour les adultes

- Centre d'aide par
le travail du Landas
(ADAPEI)
60 r de la Classerie
40 32 39 18
- Atelier protégé SAPRENA
8 r du Seil
40 04 10 50
- Foyer d'hébergement
(ADAPEI)
3 av. de la IV^e République
40 04 12 82



- XIX -

Histoire

L'histoire de Rezé plonge ses racines au début de notre ère. Il y a deux mille ans, les Pictons y établissent un port au confluent de la Loire et de la Sèvre : Ratiatum.

Ratiatum grandit et s'enrichit à l'époque de l'occupation de la Gaule par les Romains. Le port s'étend alors de l'actuel quartier du Port-au-Blé jusqu'aux Couëts, et son cœur coïncide avec le Bourg de Rezé.

Les invasions et leurs pillages sonneront le glas de Ratiatum mais dès la fin du Haut Moyen Age, une seigneurie féodale et son château s'installent au X^{ème} siècle sur les ruines de l'ancien port gallo-romain.

Ce château sera détruit lors des guerres bretonnes du XIV^{ème} siècle alors que se développent d'autres fiefs qui gagneront sur la grande forêt de Nantes, Touffou et le sud de Rezé.

Au XVIII^{ème}, la ville est un composite de villages où trois pôles émergent : Trentemoult avec ses marins et pêcheurs, Pont-Rousseau avec ses artisans et Ragon avec ses agriculteurs et ses vigneron. Cette mosaïque est cimentée par une unité religieuse : tous ces quartiers appartiennent à la paroisse Saint-Pierre. L'évolution du système féodal, qui se traduit à Rezé par l'assemblage en 1672 des

anciens fiefs en un seul grand Conté (au profit d'une famille d'origine florentine : les Monti) favorisa cette unité.

En 1790, la Révolution organise administrativement la France. La commune de Rezé est alors créée, calquant ses limites sur celles de l'ancienne paroisse.

En 1860, Pont-Rousseau tente de faire sécession et 40 ans plus tard, Nantes veut annexer Rezé à son territoire. Ces difficultés contribueront en fait à cimenter l'identité rezéenne.

Aujourd'hui, les anciens villages – en gardant leur caractère – ont laissé place à une ville dont le nom et l'unité se sont imposés à tous : Rezé.

LES ARMES DE LA VILLE

« D'azur à la barque à l'ancienne d'or équipée d'hermine, voguant sur des ondes de sinople, au chef losangé de gueules et d'argent, chaque pièce d'argent chargée de quatre burelles d'azur ».

A ces armes viendra bientôt

s'ajouter cette devise : Ratiatum respecte son passé, assure son avenir.

SITES HISTORIQUES

La Balinière

• r de la Balinière.

« Folie » du XVIII^{ème} siècle, construite par de riches armateurs et négociants nantais. Façade percée de 28 baies ouvertes sur un parc dans lequel se dresse encore une chapelle datant de 1778.

La Bauche-Thiraud

• r de la Bauche-Thiraud.

Manoir du XVIII^{ème} siècle édifié sur un ancien domaine seigneurial de la forêt de Touffou. Le logis a été transformé pour les besoins de la ferme.

La Brosse

• r de la Brosse.

Gentilhommière faisant partie d'un riche domaine foncier de l'Ancien Régime. Appartenait au XVIII^{ème} siècle à un gentilhomme nommé Hay d'Estade.

La Chaussée

• r des Carterons.

Ancien domaine qui appartint avant la Révolution à la communauté de Saint-Clément. Il ne subsiste que la chapelle, en ruines, présentant une décoration assez fine.

La Classerie

- r de la Classerie.

Maison noble du XVIII^e siècle ayant appartenu à Daqui-stade, riche négociant ayant fait fortune dans le commerce colonial.

La Gabardière

- r de la Coran.

Maison noble portant le nom de Gabard, seigneur de la Maillardière, son fondateur. Appartint à des négociants au XVIII^e siècle.

Le Genétais

- r du Genétais.

Domaine et résidence du XIX^e siècle. Appartint au Docteur Ollivier des Brulais, ami d'Honoré de Balzac, lequel y séjourna.

Le Jaunais

- r du Jaunais.

Ancienne maison noble qui appartint à la fin du XVIII^e siècle à la famille Mongin et sous Louis-Philippe à Pierre Giraud, armateur et maire de Rezé.

La Maison Radieuse

- bd Le Corbusier

Immeuble collectif édifié par l'architecte Le Corbusier (inauguration 1955) - classé monument historique.

La Morinière

- r J.-B.-Vigier.

Parc dans lequel exista le premier centre industriel de Rezé : sous le règne de Louis XV, une manufacture royale d'engrais ; de 1837 à 1847, une savonnerie à l'huile de palme ; de 1848 à 1894 une tannerie à laquelle succèdera une société de produits chimiques dont il subsiste encore une cheminée. Auprès de cette entreprise se trouvait une filature dont les bâtiments existent toujours.

Les Naudières

- r des Naudières.

Séminaire construit à la fin du siècle dernier et agrandi en 1936. Érigé sur un ancien domaine seigneurial. Pendant les événements de 1793 il fut le centre d'un vaste camp militaire républicain.

Praud

- all. de Praud.

Domaine groupant 3 édifices : une petite chapelle gothique et un manoir du XVII^e siècle, une maison bourgeoise du XIX^e siècle construite par un ancien maire de Rezé, Philémon Chenantais.

Le Pront

- r J.-Fraix.

Ancien moulin banal des comtes de Rezé. Un des derniers moulins qui subsistent à Rezé.

Saint-Lupien (chapelle et site archéologique).

La chapelle Saint-Lupien est un bâtiment au sous-sol gallo-romain (classé), qui date du XV^e siècle. La chapelle et son prieuré roman sont édifiés sur un sanctuaire mérovingien. Devant cet édifice s'étend un champ de fouilles archéologiques qui restitue, à l'aide d'images de synthèse et de textes vivants, la vie d'un quartier de l'ancêtre de Rezé : Ratiatum.

OUVRAGES D'HISTOIRE LOCALE

- Histoire de la commune de Rezé - monographie par A.Vélasque (1910)
- Rezé ancien et Rezé moderne par M. Mitard édité par la Revue Générale du Centre Ouest de la France (1928)
- Rezé pendant la Révolution et l'Empire par Michel Kervarec ACL Editions (1987)
- Rezé au XIX^e Siècle par Michel Kervarec ACL Editions (1987)
- Les Annales de Nantes et du Pays Nantais n° 214 sur Rezé (1984)
- Les Rezéens dans la Seconde Guerre Mondiale par H. Proust, G. Laignon et C. Lamotte d'Incamps édité par l'OMI (1985)

- Édouard de Monti de Rezé - L'inébranlable certitude par H. Proust et G. Laignon Siloé Éditeur (1992)

Tous ces ouvrages peuvent être consultés aux archives municipales ou à la médiathèque

ORGANISMES OFFICIELS

- Archives municipales Hôtel Grignon-Dumoulin pl. J.-B.-Davias 40 84 43 00 (poste 4661) - ouverture au public de 9 h à 12 h et de 14 h à 17 h (sur R.V. auprès de M. Vince)
- Les Archives proposent des documents sur tous les aspects de la vie communale dont les plus anciens sont antérieurs à la Révolution (registres paroissiaux depuis 1582)

- Archives départementales et régionales 8 r Bouillé - Nantes 40 20 02 32
- Service régional de l'archéologie 1 r S.-Baudry - Nantes 40 14 23 30
- Musée archéologique départemental Dobrée r Dobrée - Nantes 40 69 76 08 Laboratoire de Restauration pl. Jean V - Nantes 40 73 35 69
- Musée du Pays-de-Retz 6 r Moines. Bourgneuf-en-Retz 40 21 40 83

Dans ces deux musées le visiteur pourra admirer des pièces archéologiques retrouvées sur le site de St-Lupien à Rezé

ASSOCIATION

- Société des Amis de Rezé Hôtel Grignon-Dumoulin (Archives municipales) pl. J.-B.-Davias 40 84 43 00



SCREG OUEST

Agence de Nantes

151, quai E. Cormerais

B.P. 325

44800 ST HERBLAIN

Tél. 40 43 62 11

**TRAVAUX ROUTIERS
ASSAINISSEMENT
TERRASSEMENT
TERRAINS DE SPORTS**

Centre de Travaux de St Nazaire :

Rue Réaumur - Z.I. de Brais

44600 ST NAZAIRE - Tél. 40 01 20 31

Siège social :

146, quai E. Cormerais

44800 ST HERBLAIN - Tél. 40 38 46 00

*Atlantique Curage Travaux
Industriels Assainissement*



TÉL. 40 25 18 19

**VOTRE PARTENAIRE EN MATIERE
D'ENVIRONNEMENT**

**COLLECTIVITÉS
IMMOBILIER
INDUSTRIES
PARTICULIERS**

SERVICE D'URGENCE

Siège Social : 2, rue du Tertre

Z.I. de Carquefou

44477 CARQUEFOU

FAX : 40 25 19 23

**CORBEILLES à PAPIER
CONTENEURS pour COLLECTE
des ORDURES MÉNAGÈRES**



PLASTIC OMNIUM

Direction régionale :

Immeuble Le Calypso - 130, rue Eugène-Pottier - 35000 RENNES

Tél. 99 31 09 09 - Fax. 99 31 12 00



- XX - Impôts

ORGANISMES OFFICIELS

- Direction départementale des services fiscaux
Caserne Cambronne
40 r du 65^e Régiment d'Infanterie - Nantes
40 37 80 80
- Trésorerie générale de Loire-Atlantique
pl. de Bretagne - Nantes
40 20 50 50
- Recette perception de Rezé impôts directs
4 all. de Touraine
40 75 67 01
du lundi au vendredi
de 7 h 45 à 12 h et
de 13 h 15 à 16 h 30
- Recette locale des impôts indirects
6 r Ordronneau
40 75 73 66
(vignettes, droits de timbre) du lundi
au vendredi de 8 h
à 12 h 15 et de 13 h 15
à 16 h

LES SERVICES FISCAUX

Ils sont chargés du calcul des différents impôts votés par l'État, la Région, le Département, la Commune. Ces services ont essentiellement pour tâche de rechercher, de centraliser, de contrôler les bases d'imposition. Ils calculent le montant de l'impôt. Seuls ces services sont compétents pour recevoir toute réclamation concernant le montant de votre impôt.

Dégrèvements accordés par les services fiscaux dans certaines conditions pour la taxe d'habitation et la taxe foncière notamment :

- aux titulaires de l'allocation du Fonds National de Solidarité
- aux titulaires de l'allocation aux adultes handicapés
- aux personnes âgées de plus de 65 ans et non imposables sur leurs revenus de l'année précédente

- aux invalides ou infirmes sans revenus suffisants et non imposables

Les charges de famille étant prises en compte, ne pas oublier de déclarer aux services des impôts de son domicile tout changement intervenant dans la constitution de la famille.

LES SERVICES DU TRÉSOR PUBLIC

(receveur percepteur)

Ces services sont chargés du recouvrement des impôts directs (impôts sur le revenu, taxes locales, redevance télévision, amendes et produits divers du budget, etc.) ainsi que du contrôle et du paiement des dépenses notamment des pensions civiles et militaires. Ils sont seuls compétents pour recevoir toute demande concernant les délais de paiement de votre impôt.

- XXI - Information

INFORMATIONS MUNICIPALES

- Office municipal d'information
Hôtel de Ville - BP 159
44403 Rezé Cedex
40 84 43 00

L'OMI édite un guide biennal, Rezé-Magazine bimestriel (enquêtes, reportages), Rezé-Infos mensuel (infos pratiques), Rezé-Démocratie (expression des groupes politiques locaux)

L'office conçoit également des affiches, brochures, expositions, vidéos, campagnes publicitaire, stands et événements divers

Enfin, il prépare ou soutient toutes les actions d'information concernant la ville, ses habitants, ses associations, son économie etc

QUOTIDIENS ET HEBDOMADAIRES

Ouest-France

- 5 bis r d'Alger - BP 763
44029 Nantes Cedex 04
40 44 69 69

Presse-Océan et L'Éclair

- 12 r Santeuil - BP 1142
44042 Nantes
40 44 24 00
- Rédaction locale
Jacques Perrot
pl. des Martyrs
BP 133 - 44403 Rezé
Cedex - 40 75 84 69

Courrier de Paimbœuf

- 6 bd Dumesnildot
Paimbœuf - 40 27 50 41

L'Écho de l'Ouest

- 100 r du Coudray
BP 121 - 44004 Nantes
Cedex 01 - 40 29 16 91

Nantes Poche

- 15 r Desaix
BP 178
44006 Nantes Cedex 01
40 29 00 59

TÉLÉVISION

France 3

- 2 r G.-Rondeau
BP 1064
44037 Nantes Cedex
40 20 14 44

TV Estuaire

- 2 r G.-Rondeau BP 1064
44037 Nantes Cedex
40 20 50 20

TF1

- 8 r Rainière
44300 Nantes
40 93 91 82

M6

- 8 r Rainière
44300 Nantes
40 14 44 00

RADIOS LOCALES

Alternantes

- 98.1 Mhz
19 r de Nancy BP 505
44026 Nantes Cedex 03
40 93 26 62

Chérie FM

- 106.2
2 r de Crucy BP 1109
44005 Nantes Cedex 01
40 89 06 00

Europe 1

- 104.7 Mhz
41 r Ville-en-Pierre
Nantes
40 52 53 53

Europe 2 Music Ouest

- 94.7 Mhz
22 r de la Tour-d'Auvergne
Nantes- 40 20 26 26

FIP Nantes

- 95.7 Mhz
1 r d'Alger - Nantes
40 73 14 14

Fun Radio

- 103.4 Mhz
49 quai Malakoff
Nantes - 40 08 05 05

Nostalgie

- 96.8 Mhz
63 r du Mal Joffre
Nantes - 40 14 39 14

NRJ

- 102.4 Mhz
8 pl. du Commerce
BP 59 - 44002 Nantes
Cedex - 40 20 42 12

Radio Fidélité

- 103.8 Mhz
26 r G.-Appert - BP 746
44028 Nantes Cedex 04
40 69 27 27

Radio-France- Loire-Océan

- 101.8 Mhz
11 r de F.-Dunkerque
44053 Nantes Cedex 04
40 44 45 46

Radio Nantes

- 100.9 Mhz
15 r de l'Héronnière
Nantes - 40 73 20 40

Radio Sud-Loire

- 88,8 Mhz
r des Minais Bouguenais
40 32 07 07

Skyrock

- 102.9 Mhz
9 r Rubens - Nantes
40 20 46 46

INFORMATION TÉLÉMATIQUE

Télem

de l'agglomération

- 40 35 75 00 ou
3614 code Télem.

Pour tout savoir sur l'agglomération dans les domaines suivants : Elus et Services Municipaux, Enseignement, Sport, Loisirs et Culture, Menu des Restaurants Scolaires, Construction-Logement, Transports, Services Sociaux-Santé 3^e âge, Services fiscaux, PTT et Trésor Public, Economie-Emploi, Vacances Hôtellerie, Consommateurs.



- XXII -

Jeunesse

ORGANISMES OFFICIELS

- Office des loisirs pour la jeunesse
Hôtel Grignon-Dumoulin
pl. J.-B.-Daviais
40 84 43 88.

Né d'un regroupement d'associations, l'OLJ s'occupe des loisirs des enfants et des jeunes, de la maternelle à l'adolescence. Il propose aux jeunes Rezéens des formules de loisirs, des activités et des initiations adaptées aux techniques de notre temps et ce, le mercredi et durant les vacances scolaires.

- Service jeunesse Rezé
Hôtel Grignon-Dumoulin
pl. J.-B.-Daviais
40 84 43 72.

Ce service exerce une mission d'information et d'animation en direction des jeunes Rezéens, il favorise également, leur insertion sociale et professionnelle, aide leurs initiatives et travaille de concert avec différents partenaires sur la ville, associations, administrations, établissements scolaires, etc.

Service jeunesse

Rezé propose :

Un atelier de recherche d'emploi

Les contrats emplois solidarités

Une aide personnalisée dans la formation

Des points informations jeunesse, relais du CRIJ

- PIJ Jaunais
3 sq. du Jaunais
40 05 08 09
- PIJ Château-infos
40 75 92 91

Des animations dans les quartiers

- Club de jeunes, Fun Tonic Club
All. de Touraine
40 75 71 61
- Club de jeunes
Trentemoult - r Rio
51 70 07 95
- Club de jeunes Jaunais
r F.-Bonamy
51 70 18 29
- Atelier mécanique, Mécakit - 9 r V.-Hugo
40 84 13 45.
changement d'adresse début 1995

L'atelier propose diverses activités autour de la mécanique des deux roues, pour les jeunes de 13 à 25 ans.

- C.C.P.D.

Le Conseil communal de prévention est une instance consultative créée en avril 84. Ce conseil est composé d'élus, de magistrats, de représentants, d'administrations et d'associations et de personnalités issues de domaines variés, à même, dans le cadre de leurs fonctions, d'appréhender les divers aspects liés à la délinquance, à ses effets et à ses causes. Réflexions, propositions dans la recherche de solutions de prévention contre la délinquance - Hôtel de Ville
40 84 43 90

- Rézé Accès
6 r d'Ancenis
heures d'ouverture du lundi au vendredi de 9 h à 12 h et de 14 h à 18 h - 40.04.03.38.

Au service des jeunes du quartier Château-Mahaudières, Rézé-accès se propose de les aider dans leurs recherches d'emploi, de formation, de

logement, de scolarité, de loisirs, d'aide judiciaire, d'actions de santé...

- Direction régionale et départementale de jeunesse et sport
3 r F.-Broussais
40 52 44 44
- Centre d'information et d'orientation
2 r V.-Fortun
40 75 61 85
- Centre régional d'information jeunesse
r du Calvaire - Nantes
40 48 68 25.

Point d'information jeunesse (Voir Association Service Jeunesse Rezé)

FÉDÉRATIONS D'ÉDUCATION POPULAIRE

- Fédération des amicales laïques - 88 r du Préfet-Bonnefoy - Nantes
40 74 18 58
- Fédération des Francas Association départementale
37 r de la Tour-d'Auvergne - Nantes
40 20 44 06
- Fédération Léo-Lagrange - 2 r L.-Blum
Nantes 40 35 57 47
- Fédération unie des auberges de jeunesse
1 bis r du Capitaine Corhumel - Nantes
40 20 57 25
- Fédération régionale des MJC Pays de Loire
13 r A.-Plancher
51 70 03 12

LOGEMENT

(Voir Emploi-Insertion)

FORMATION ET EMPLOI

(Voir Emploi-Insertion)

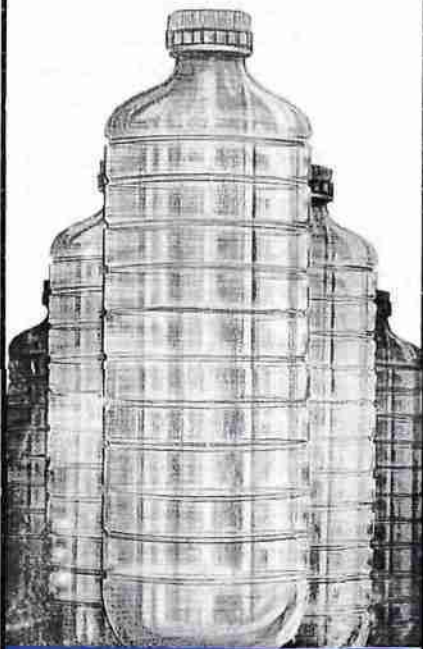
SGT

Société Générale des Techniques

Z.I. 3 rue de l'Île-Macé
44400 REZÉ

TÉL. 40 05 09 37

Télex 711 167 Savober - Télécopie 51 70 01 55



COMPOUND P.V.C.

ALIMENTAIRE
ET NON ALIMENTAIRE
**POUR FABRICATION
DE BOUTELLES
ET FLACONS**

M^r BABONNEAU CHRISTIAN

REZÉ - ÉLECTRIC - AUTO

ATELIER de RÉPARATIONS

DÉPANNAGE :

DÉMARREURS, ALTERNATEURS - TOUTES MARQUES
ALLUMAGE, CARBURATION

VENTE PIÈCES DÉTACHÉES

13, rue Octave Rousseau - 44400 REZÉ

40 75 72 31

D. LIMBERGER

POMPES FUNÈBRES

40 75 10 51 ☎ **40 75 58 39**

- Organisation complète des obsèques
- Toutes démarches évitées aux familles

7 JOURS / 7

93, rue Charles Rivière - 44400 REZÉ

1931
1995
64 ANNÉES DE LUMIÈRE



LUMEN

LES COULEURS DE LA NUIT

ÉTUDES ET DEVIS GRATUITS

ENSEIGNES LUMINEUSES
ÉCLAIRAGE NÉON
FIBRES OPTIQUES
ÉCLAIRAGE ARCHITECTURAL
ÉCLAIRAGE ET SONORISATION
DE SPECTACLE
STRUCTURE SCÉNIQUE
GRADATION ARTISTIQUE

385 Rte de Clisson - 44230 NANTES ST SÉBASTIEN / LOIRE

Tél : 40 . 03 . 11 . 42

Fax : 40 . 33 . 29 . 13



Nous consulter dans l'annuaire électronique
Nom : LUMEN
Loc : Nantes St Sébastien sur Loire
Dépt : 44

- XXIII -

Jumelages

IRLANDE

ALLEMAGNE

ROUMANIE

ALGÉRIE

SÉNÉGAL

PÉROU

ORGANISME OFFICIEL

- Office Municipal des Jumelages et des Relations Internationales (OMJRI)
Hôtel Grignon-Dumoulin
pl. J.-B.-Daviais
40 84 43 80.

Suivant la charte des villes jumelées, l'OMJRI travaille à promouvoir et réaliser le jumelage de Rezé avec des villes étrangères. L'Office développe ensuite des relations culturelles, touristiques, sportives, économiques avec les villes jumelles.

Saint-Wendel

(Allemagne)

Proche de Sarrebrück,

Saint-Wendel compte 35 000 habitants. Elle est le plus gros centre économique, culturel et administratif du nord de la Sarre. Son centre historique attire de nombreux touristes et ses racines plongent jusqu'à l'époque mérovingienne. Jumelage officiel : 1973.

Aïn-Defla

(Algérie)

Aïn-Defla (traduction : La Source aux Lauriers) est une cité de 60 000 habitants dont la moitié a moins de 20 ans. La ville fut en partie détruite en 1984, lors du terrible tremblement de terre qui ravagea El Asnam. Aujourd'hui, Aïn-Defla s'est rénovée mais, depuis les difficultés graves que connaît l'Algérie, Aïn-Defla a

mis en sommeil ses relations avec Rezé.

Dundalk

(Irlande)

A égale distance entre Belfast et Dublin, Dundalk compte 25 000 habitants. Ses alentours sont parmi les plus pittoresques du pays avec ses montagnes de bruyère et ses nombreux vestiges historiques. Dundalk dispose enfin d'un port maritime actif, d'un centre maraîcher important et de nombreuses industries qui produisent notamment des cigarettes et du whisky. Jumelage officiel : 1990.

Villa El Salvador

(Pérou)

Jumelage coopération : 1991
Située dans la banlieue sud de Lima, Villa El Salvador créée de toutes pièces dans le désert, en 1970, compte aujourd'hui plus de 300 000 habitants dont plus de 70% ont moins de 25 ans. Les défis à relever y sont nombreux : eau, habitat, emploi, jeunesse, santé etc... dans un contexte économique et politique très incertain. Le jumelage coopération de Rezé travaille à la réalisation de divers projets de développement : eau (1985/1991), densification de l'habitat (1991/1995), maison des jeunes, santé, correspondance scolaire etc... en cours, ainsi qu'à faire connaître la lointaine ville jumelle aux habitants de Rezé.

Ineu

(Roumanie)

A 50 km au nord/est d'Arad et assez proche de la frontière hongroise, Ineu – en relation avec Rezé depuis une vingtaine d'années – abrite quelques 13 000 habitants (70% de Roumains, 20% de Hongrois et 10% de Tziganes). Petite ville de transylvaine, Ineu est entourée de collines plantées de vignes que cultivent les habitants, un peu à la manière des « jardins-ouvriers ». De nombreux blocs bordent la longue rue de la République (Strada Republicii). Quelques zones résidentielles achèvent la paysage urbain. Deux usines – une française DIM, et une italienne DIADORA – emploient nombre de personnes (fabrication de vêtements et sous-vêtements). Un but pour les « week-end », la station thermale de Moneasa (50 km plus à l'est).

Dorog

(Hongrie)

Un groupe de travail s'est constitué à la suite du tournoi international de football, il y a deux ans. Pour le moment il ne s'agit que de relations ponctuelles avec les habitants de cette ville.

JUMELAGE ÉCOLE

- École de Ragon avec Diawar Sénégal



- XXIV -
Justice

CONSEILS JURIDIQUES

- Service gratuit d'information juridique
Mairie de Rezé
tous les mercredis
de 8 h 30 à 12 h
sur R.V. - 40 84 43 00
- Maison de la Mutualité
r. L.-Michel
Service gratuit tous
les 2^e et 4^e vendredis
matins de chaque mois
sur rendez-vous
40 41 19 19
- Maison des avocats
5 r. Harrouys - Nantes
paiement en fonction
des revenus
40 20 48 45

CONCILIATEUR

- Permanence en mairie
sur R.V. les 1^{er} et 3^e
jeudis de chaque mois
(9 h - 12 h et 14 h -
17 h) - 40 84 43 00

POUR DÉPOSER PLAINTÉ

S'adresser :

- Au Procureur
de la République
(Tribunal de Grande
Instance) ou au
Commissariat de Police

- Au Juge d'Instruction
en offrant de vous
constituer « partie
civile ». Vous êtes alors
« partie » au procès,
votre avocat a accès au
dossier, mais vous
prenez la responsabilité
des poursuites
(frais supplémentaires)

CASIER JUDICIAIRE

- Service du casier
judiciaire
107 r du Landreau
Nantes - 40 49 08 94.

Pour obtenir un extrait de
casier judiciaire (gratuit), se
munir d'une pièce d'identité,
une lettre de demande d'ex-
trait avec une fiche individuelle
d'état civil et copie d'une pié-
ce d'identité.

AIDES JUDICIAIRES

- Demander au Procureur
de la République
(directement ou par
l'intermédiaire de votre
avocat) des formulaires
de la demande et
de déclaration
de ressources, les faire
parvenir, dûment
remplis au Procureur de
la République (Palais de
Justice)

ÉTAT CIVIL DES FRANÇAIS NÉS À L'ÉTRANGER

- Ministère des Affaires
Étrangères - Service
central de l'État Civil
11 r de la Maison-Blanche
Nantes - 51 77 30 30

AIDE AUX FAMILLES DE DÉTENU

- Association Prison
Justice 44
7 r de Gigant
Nantes - 40 69 15 25
Permanence le mercredi
de 8 h à 12 h
- L'Éclaircie
7 r A.-Delavigne
Nantes - 40 37 00 02

AVOCATS

- Mme Maurin
et M. Pacaud
5 r V.-Hugo
40 75 55 00
(Voir tableau de l'Ordre
des Avocats en mairie)

HUISSIERS

- MM. Tencé et
De Saint Amour
5 r V.-Hugo
40 75 65 32
(Voir tableau de l'Ordre
des Huissiers au Palais
de Justice)

Cabinet
**Philippe
DAMMAN**



Auto - Habitation - Santé
Retraite - Risques d'entreprises
Placements financiers

34, rue Félix-Faure - 44400 REZÉ

Renseignements :

40 84 14 12

Bureaux ouverts du lundi 14^h au samedi 12^h

AGENCE NANTES SUD IMMOBILIER

*Votre agence spécialisée en transactions
immobilières et fonds de commerce,
vous attend pour vous garantir le service
d'une équipe de vrais professionnels*

(Estimation gratuite de votre bien)

35, rue Jean Jaurès - Pont-Rousseau
44400 REZÉ

Tél. 40 75 05 50 Fax. 40 04 12 85

Carte professionnelle n° 985

LA NANTAISE



D'HABITATIONS

L'HABITAT en HARMONIE



notre Agence Sud-Loire

4^{bis}, rue Victor Hugo - 44400 REZÉ

☎ 40.75.46.22

**DES PROFESSIONNELS DE LA
LOCATION A VOTRE SERVICE**

APPARTEMENTS - PAVILLONS
LOCAUX COMMERCIAUX

Les compétences d'un leader pour la réussite de vos projets

L'esprit
d'entreprendre

bouyer

NANTES Tél. 40 99 88 88

A CHACUN SON NID.



LOIRE ATLANTIQUE
HABITATIONS

9, rue de Feltre - NANTES - Tél. 40 67 21 21



- XXV - Logement

OÙ S'ADRESSER POUR TROUVER UN LOGEMENT HLM

Aux organismes HLM proposant des appartements ou pavillons sur Rezé (à cet effet, des imprimés peuvent vous être délivrés à la mairie). Muni des récépissés d'inscription, se présenter au Service logement de la ville, pour l'enregistrement de la demande.

- Loire-Atlantique Habitations
7 bd du Val-de-Chézine
Saint-Herblain
40 67 21 00
- La Nantaise d'Habitation
4 bis r V.-Hugo
40 75 46 22
- Office Public d'Aménagement et de Construction de Loire-Atlantique (OPAC)
3 bd A.-Millerand
BP 1060
44037 Nantes Cedex 01
40 12 71 00
- Home-Atlantique
8 av. des Thébaudières
St-Herblain
40 16 90 00
- Société des marches de l'Ouest
8 r de Chateaubriant
Nantes - 40 41 35 00
- Maison familiale de Loire-Atlantique
6 bis Ouche de Versailles
51 81 41 51

LOCATION HORS HLM

- Agence Beaupère Monnier SA
pl. de la Renaissance
40 75 68 72
- Cabinet Sud-Loire
10 r T.-Brosseaud
40 75 20 76
- Agence Immobilière St-Paul
67 r J.-Jaurès
40 75 67 06
- Agence Immobilière Juno - 58 r E.-Sauvestre
51 70 24 00
- Agence des Trois-Moulins
99 r A.-Briand
40 75 21 48
- Agence Atout-Sud Immobilier
7 av Mal-de-Lattre-de-Tassigny
40 75 75 50
- Agence Promax Immobilier
35 r J.-Jaurès
40 75 05 50
- Espace Immobilier
1 pl. P.-Sémard
40 05 05 88
- Force Sud Immobilier Pont-Rousseau
3 av de la IV^e République
40 32 32 23
- Bichon Immobilier
52 bis r A.-Briand
40 32 31 09

- Era V.Immobilier
57 r J.-Jaurès
40 32 88 20
- Immo-Nantes Sud
35 r A.-Briand
51 70 14 13
- Laforet Immobilier
33 r A.-Briand
40 32 83 40
- Century 21 Merlant Immobilier
53 r J.-Jaurès
40 32 38 58
- Trégaro Immobilier
47 r A.-Briand
40 32 85 85

NOTAIRES

- Office notarial
3 r V.-Hugo
40 32 45 00

LOGEMENT POUR LES JEUNES

(Voir Emploi-Insertion)

POUR FAIRE CONSTRUIRE

- Se renseigner auprès du service « Accueil urbanisme » de la mairie Hôtel de Ville
pl. J.-B.-Daviais
BP 159
44403 Rezé Cedex
40 84 43 00

CHANGEMENT D'ADRESSE

Prévenir : allocations familiales, allocation de logement, assurances, immatriculation de votre véhicule (changement de département), carte d'identité, carte de séjour et de travail (pour les étrangers), comptes bancaires ou postaux, écoles, électricité et gaz de France, service des eaux, listes électorales, impôts, livret militaire, sécurité sociale, poste, téléphone (demande de transfert)

AMÉLIORATION DE L'HABITAT EXISTANT, ÉTUDES ET PRETS

- Se renseigner au Centre d'amélioration logement affilié à la Fédération des P.A.C.T.
33 r Lamoricière
Nantes - 40 44 99 44
ou 40 44 99 66.

Amélioration du patrimoine immobilier existant pour travaux d'entretien, d'équipement, d'agrandissement, de surélévation, d'isolation, maintien à domicile des personnes âgées, des handicapés par adaptation de leur logement

INSALUBRITÉ DES LOGEMENTS

- DDASS
18 r P.-Ramadier
44200 Nantes
40 99 86 00

AIDES

Allocations Logement et A.P.C. – leurs montants varient le 1^{er} juillet. Il est déterminé par la caisse, pour chaque allocataire, à partir d'un barème qui tient compte de la composition de la famille, de ses ressources, des charges de logement, de la zone d'habitation.

Ces aides sont attribuées par la Caisse d'allocations familiales

PRIME DE DÉMÉNAGEMENT

- Il faut avoir un foyer d'au moins 3 enfants à charge
- Il faut être bénéficiaire, pour le nouveau logement, d'une allocation de logement familiale ou de l'aide personnalisée au logement. Elle est due si l'emménagement a lieu entre le 4^e mois de la grossesse et le mois précédent le 2^e anniversaire de l'enfant attendu ou né.

Cette prime est versée par la Caisse d'allocations familiales

ORGANISMES DE DÉFENSE DES LOCATAIRES

- Confédération nationale du logement
27 bis r de Rieux
Nantes - 40 20 18 48
- Confédération générale du logement
Maison des associations
10 bis bd Stalingrad
Nantes - 40 74 16 85
- Confédération syndicale des familles
7 r de Gigant - Nantes
40 73 71 12
- Confédération syndicale du cadre de vie
Maison des associations
7 r de Gigant - Nantes
40 73 06 37

Pour tous ceux qui désirent s'informer sur leurs droits et obligations dans les domaines juridiques, financiers, fiscaux et techniques (maîtrise de l'énergie)

- S'adresser au Centre d'information sur l'habitat (ADIL)
6 r de l'Arche-Sèche
Nantes - 40 89 30 15
(Service gratuit)





- XXVI -
Obsèques

CIMETIÈRES

Classerie

- r de la Guilloterie
40 75 66 06

St-Paul

- r J.-Douillard
40 75 67 60

St-Pierre

- r V.-Hugo
40 75 67 47

CRÉMATORIUM

**Cimetière paysager
du parc**

- Chemin de la Justice
Nantes
40 30 90 99

**Colombarium -
Jardin du Souvenir**

- Cimetière de la Classerie
r Guilloterie
40 75 66 06.

POMPES FUNÈBRES

- Pompes funèbres
générales Ouest
58 bis r du Lt-de-Monti
40 75 65 22
- Pompes funèbres
privées
Limberger Daniel
93 r C.-Rivière
40 75 58 39 ou
40 75 10 51

**MONUMENTS
FUNÉRAIRES**

- Chauvin et Fils
15 r E.-Thomazeau
40 75 66 61
- Leclair
4 r de la Guilloterie
40 75 66 97

ASSOCIATION

- M.U.T.A.C (Mutuelle des
associations crématistes)
permanence 1^{er} jeudi du
mois à partir de 15 h
1 r L.-Michel - Contact
M. Chedhomme
15 r de la Gagnerie
Bouguenais - 40 65 38 56



SAPRENA

Atelier du Seil

ATELIER
PROTÉGÉ DE
REZÉ

8, rue du Seil
Atout Sud - C.P. 2114
44406 REZÉ Cedex

Tél: 40 04 10 50
Fax 40 04 16 58

Poids Lourds Service Nantais

Z.I. Le Champ Fleuri - 44840 LES SORINIERES

Tél. 40 31 25 25 / 40 31 28 00

Télex 700 549 / Télécopie 40 04 41 93



Réparation P.L. toutes marques - Dépannage rapide sur route
Pneumatiques et pièces détachées toutes marques VL et PL



A votre service depuis 1945

MOINET s.a.

VENTE VÉHICULES
NEUFS ET OCCASIONS
ATELIER DE RÉPARATIONS

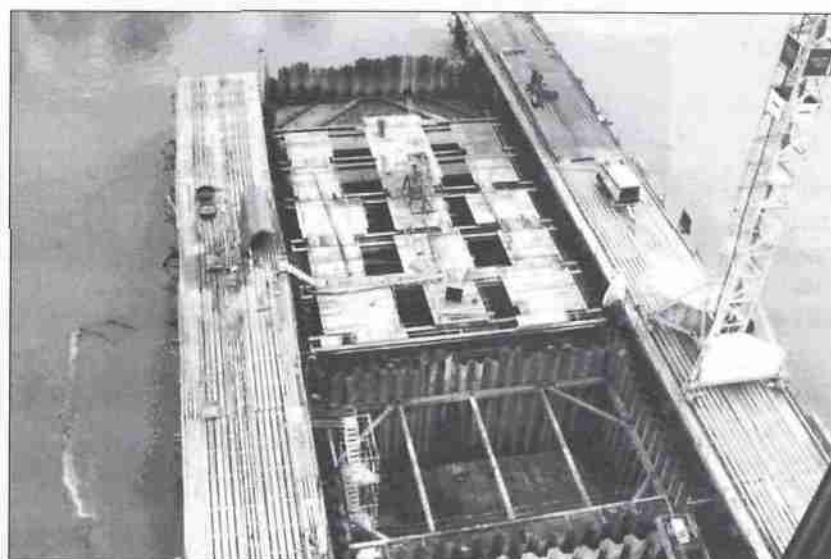
MÉCANIQUE - TÔLERIE - PEINTURE
MAGASIN PIÈCES DE RECHANGE



RENAULT
LES VOITURES
A VIVRE

25, rue Jean-Jaurès - Pont-Rousseau - 44400 REZÉ - Tél. 40 04 04 00

**CAMPENON
BERNARD
OUEST**



Ouvrage Mobile du Pont Rousseau (44)

CAMPENON BERNARD OUEST

Cheviré Centrale - Rue Victor Schoelcher - 44101 NANTES CEDEX 04

Téléphone : 40 32 19 19 - Télécopie : 40 65 12 63



- XXVII - Petite Enfance

Rezé compte 3000 enfants de moins de 6 ans et en 1993, elle leur a réservé 6,2 MF. Cette somme va augmenter, suite au second contrat que la ville a signé avec la Caisse d'Allocations Familiales. Ce contrat prévoit notamment l'ouverture d'une crèche associative, d'une crèche familiale et d'un second poste de relais assistantes maternelles.

ORGANISMES OFFICIELS

- Foyer départemental de l'enfance
22 r. R.-Douineau
St-Sébastien
40 80 26 00
- Association départementale de la sauvegarde de l'enfance
6 r. de la Brasserie
Nantes
40 69 37 00

PROTECTION MATERNELLE ET INFANTILE (P.M.I.)

Dans chaque centre médico-social, il existe une consultation d'enfants (de 0 à 6 ans) où un médecin de la protection maternelle et infantile peut, si vous le souhaitez, examiner votre enfant. Une puéricultrice peut également vous donner des conseils. Les visites, consultations et vaccinations sont gratuites

- Centre médico-social DISS Cité des Mahaudières
1 et 3 r. M.-Pagnol
40 75 52 00
Mardi de 14 h à 17 h
(sans R.V.) jeudi de 14 h à 16 h 30 (sur R.V.)

- Centre médico-social DISS - 47 r. P.-Athénas
40 75 49 50
vendredi de 14 h à 17 h
(sans R.V.) - le 1^{er} vendredi de chaque mois
(sur R.V.)
- Centre médico-social des Trois Moulins DISS
12 r. des Déportés
40 75 85 36
mardi de 14 h à 16 h 30 (sans R.V.)
- Maison de quartier de Ragon - r. du Vivier
40 75 82 95
2^e lundi de chaque mois de 14 h à 16 h
(sans R.V.)

SERVICES MUNICIPAUX

Haltes-accueil

- Centre social du Château
« Pousse-Poussette »
All de Provence
40 75 59 40
ouvert le lundi de 13 h 30 à 17 h 30, du mardi au vendredi de 8 h 45 à 11 h 45 et de 13 h 30 à 17 h 30

- Centre social des Trois-Moulins « Pirouette et Galipette » - 12 r. des Déportés - 40 04 28 59
le lundi de 13 h 30 à 17 h 30
du mardi au vendredi de 8 h 45 à 11 h 45 et de 13 h 30 à 17 h 30

- Chêne-Gala
2 r. Couteaux
51 70 17 91

Les haltes-accueil sont destinées à tous les enfants âgés de 2 mois à 6 ans pour un accueil temporaire, avec un maximum de 3 demi-journées par semaine et par enfant. Une participation financière est demandée aux parents

Crèches municipales

- Crèche familiale « Clair de lune » et mini-crèche « Pomme de Reinette »
Centre social du Château
all de Provence
40 75 59 40
inscriptions le mardi après-midi de 13 h 30 à 18 h

Elles sont ouvertes à tous les enfants de 2 mois 1/2 à 3 ans qui résident à Rezé et dont les parents travaillent

La participation des parents est calculée en fonction du quotient familial

Relais assistantes maternelles

- Centre social du Château
allée de Provence
40 05 04 02
ouvert du lundi
au vendredi de 8 h 15
à 12 h et de 13 h 30
à 17 h.

Le relais coordonne l'offre et la demande d'accueil indépendant des enfants rezéens de moins de 6 ans, aide les parents dans la recherche d'une assistante maternelle agréée, les conseille dans leur fonction d'employeur, informe les assistantes maternelles sur leur statut, leur métier et favorise les échanges entre elles.

Une assistante maternelle indépendante est une personne qui reçoit un agrément de la DISS pour accueillir un ou plusieurs enfants à son foyer.

Une personne qui désire se faire agréer s'adresse au Relais assistantes maternelles.

Crèche associative

- Mini crèche « À Petits Pas » pour les enfants de 2 mois 1/2 à 3 ans qui résident à Rezé et dont les parents travaillent
15 ter r A.-Guinoiseau
40 04 26 01
ouverte du lundi
au vendredi de 7 h 30 à 18 h 45
Inscription le mardi et le vendredi entre 10 h et 11 h

Ludothèque

- La malle à jouer prêt de jouets pour les 0 à 7 ans
pl C.-Chaplin
40 75 92 91
lundi de 15 h à 18 h,

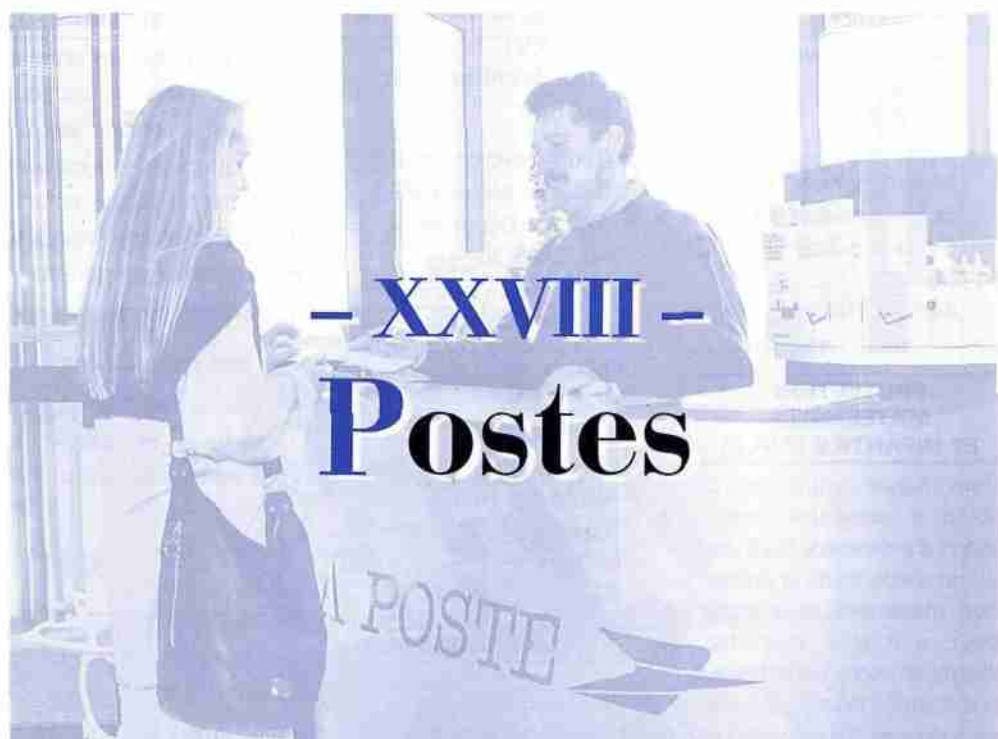
mardi de 16 h à 19 h,
jeudi de 14 h à 17 h
(pour les assistantes maternelles et enfants)
prêt de jouets possible
le mardi de 18 h à 19 h
moyennant une adhésion de 30 F par famille.

Centre de loisirs

- À partir de 3 ans
Renseignements :
Service jeunesse
Hôtel Grignon-Dumoulin
pl. J.-B.-Daviais
40 84 43 72

Enfance en danger

- Allo enfance maltraitée
numéro vert
05 05 41 41
(appel gratuit)
24 h sur 24 ou
le 40 89 73 14
(appel payant).



BUREAUX DE POSTE

- Bureau Rezé Principal
7 r J.-B.-Leclerc
44401 Rezé Cedex
40 05 41 39
- Bureau de Rezé
Pont-Rousseau
2 bis r V.-Hugo
40 75 48 36
- Guichet annexe
Atout-Sud
- 6 r ordonneau
40 05 11 80
- Guichet annexe
Le Corbusier
Maison Radieuse
40 75 66 90

- XXIX -

Port de Plaisance



Trentemoult est le seul port de plaisance sur la Loire où l'on accède sans démâter. La possibilité d'accès au port est en moyenne comprise entre 2 heures avant et après la pleine mer à Saint-Nazaire. La marée est décalée de 1 h 30 en moyenne par rapport à la marée enregistrée à Saint-Nazaire

SITUATION

Latitude

- 47° 12' Nord

Longitude

- 1° 35' Ouest

ÉQUIPEMENTS

Mode de mouillage : location exclusivement

3 pontons avec catways : 80 places

- 76 entre catways pour des unités ne dépassant pas 10 m de longueur
- 3 places en bout de ponton pour les bateaux d'une longueur maximale de 12 m

- 4 à 6 emplacements réservés aux visiteurs

Tarifs : se renseigner au bureau du port - 40 84 09 14

SERVICES

Fournitures d'eau douce et d'électricité pour la consommation à bord

Sanitaire - W.C. - téléphone public

Aire de stationnement limité à 12 heures pour les véhicules des propriétaires de bateaux

ADMINISTRATION

- Bureau du maître de port sur place 40 84 09 14

de 9 h 30 à 12 h 30 et de 14 h à 17 h du lundi au samedi. Surveillance des amarrages, communication de renseignements météo, enlèvement des ordures ménagères, service de ronde Mairie 40 84 43 00

- Service juridique Hôtel de Ville pl. J.-B.-Daviais 40 84 43 00

ORGANISMES OFFICIELS

- Quartier des affaires maritimes 22 bis r de Launay Nantes 40 73 18 70
- Port autonome Centre des Salorges 18 quai E.-Renaud 44031 Nantes Cedex 40 44 20 52



CLINIQUE SAINT-PAUL

CHIRURGIE GÉNÉRALE
DIGESTIVE / THORACIQUE
CHIRURGIE de la MAIN
OPHTALMOLOGIE / O.R.L.

26, rue Félicien Thomazeau
B.P. 167 - 44404 REZÉ Cedex
☎ 40 32 47 00

SURDITÉ



Claude BARON

AUDIO PROTHÉSISTE

4, rue Victor Hugo - 44400 REZÉ
Tél. 40 75 30 73



REZÉ AMBULANCE

ambulance agréée
GUITTENY

TOUS DÉPLACEMENTS - TOUTES DISTANCES

☎ 40.84.20.59



CENTRE - OUEST

la route avance

TRAVAUX PUBLICS ET PARTICULIERS

TERRASSEMENTS - ROUTES

SOLS INDUSTRIELS - TERRAINS DE SPORTS

ASSAINISSEMENT - V.R.D.

26 rue du Général Leclerc • B.P. 83 • 44402 REZÉ CEDEX
Tél : 40.75.55.25 - Fax : 40.04.04.11

POUR ACHETER
Vendre - Louer

AS atout sud
IMMOBILIER

40 75 75 50

Fax : 40 75 14 30

7, av. de Lattre de Tassigny 44400 REZÉ



CA CRÉDIT AGRICOLE

2 agences à votre disposition

1 guichet automatique
à l'agence Rezé St Paul

1 équipe de professionnels
à votre service

REZÉ ST PAUL :

80, rue Jean Jaurès - 40 75 86 91
Ouvverte du mardi au vendredi
de 9^h à 12^h15 et de 14^h à 17^h45
Samedi de 9^h à 13^h et de 14^h à 16^h

REZÉ LIBÉRATION :

44, av. de la Libération - 40 84 30 00
Ouvverte du mardi au vendredi
de 9^h à 12^h15 et de 14^h à 18^h
Samedi de 9^h à 12^h15 et de 14^h à 16^h

.....
LE BON SENS EN ACTION TOUT PRÈS DE CHEZ VOUS



- XXX - Santé

ORGANISMES OFFICIELS

- Inspection régionale de la santé MAN
r R.-Viviani
Nantes - 40 12 82 35
- Observatoire régional de la santé des pays de la Loire
r G.-Rondeau
Nantes - 40 41 41 28
- Comité départemental d'éducation pour la santé
1 r G.-Veil-Nantes
40 89 58 65
- C.P.A.M.
(Caisse primaire d'assurance maladie)
6 allée de Touraine
40 75 69 67

URGENCES

- Rezé urgences médicales
40 04 24 64
en l'absence du médecin traitant, pour les nuits, les dimanches et les jours fériés le soir de 20 h à 8 h le samedi de 14 h au lundi 8 h.

CLINIQUE

- Clinique Saint-Paul
26 r F.-Thomazeau
40 32 47 00

SCANNER

- Scanner
22 r F.-Thomazeau
40 75 13 13

SERVICE MUNICIPAL

- Centre social des Trois-Moulins
1^{er} étage (avec ascenseur)
12 r des Déportés
40 75 67 33

- Soins au dispensaire du lundi au vendredi de 8 h 30 à 9 h 30 et de 16 h à 18 h samedi de 8 h 30 à 10 h et de 17 h à 17 h 30 - dimanche de 11 h 30 à 12 h.
- Soins à domicile assurés 24 h sur 24, quelque soit le domicile du malade, les demandes doivent être adressées du lundi au vendredi de 8 h à 18 h et le samedi de 9 h à 12 h au centre de soins
- Centre social des Trois-Moulins
12 r des Déportés
40 75 67 33. En dehors de ces heures le Centre de soins est équipé d'un radio téléphone « Radio COM 2000 » permettant de joindre l'infirmière 24 h sur 24
40 75 67 33

• Règlement des soins :
Les habitants doivent savoir que la Ville de Rezé ayant passé des conventions avec la Caisse de sécurité sociale, Caisse nationale des chemins de fer, Caisse agricole, artisans non salariés, les malades ne paient que le ticket modérateur (20%, 25%, 35%, 50% du coût de l'intervention). Des conventions ayant été signées avec la plupart des mutuelles, les sociétaires bénéficient de la gratuité des soins

- Service de prévention et éducation pour la santé
- Vaccinations les séances se font de septembre à juin

MÉDECINE SCOLAIRE

(Voir Enseignement)

MÉDECINE DU TRAVAIL

(Voir Travail)

MÉDECINE SPORTIVE

(Voir Sport)

SANTÉ MENTALE

- Consultation médico-psychologique - (OCHS)
55 r J.-Jaurès
40 75 45 97
- Le Bois Marnier (centre médico-psychologique)
38 r C.-Bachelier
40 04 01 07

MAINTIEN À DOMICILE

(Voir Anciens)

PLANNING FAMILIAL

- Centre de planification et d'éducation familiale et Centre d'interruption volontaire de grossesse (I.V.G.) - Hôpital St-Jacques 85 r St-Jacques Nantes
40 48 34 80
du lundi au vendredi de 8 h 30 à 17 h sans interruption.
Consultation de 9 h à 12 h et de 13 h 30 à 17 h sur R.V.

ASSOCIATIONS

- Amicale des donneurs de sang - M. Guégan
130 r du Genétais
40 75 60 02. Collecte régulière de sang à Trentemoult, Ouche-Dinier et à la Carterie, Château de Rezé, parking Leclerc etc.
- Sauveteurs secouristes de Rezé - M. Guérin
3 r F.-Sorin
40 75 78 04

- Dispensaire de lutte contre les maladies sexuellement transmises
r G.-Veil - Nantes
40 47 13 54
- Association de lutte contre le SIDA
Aides Atlantique
13 r Tchécoslovaquie
Nantes - 40 47 99 56
du lundi au vendredi
appel gratuit 24 h/24 h
SIDA INFO SERVICE
05 36 66 36
- Amitié SIDA
21 r Dufour 40 29 12 28
ou 7 quai Magellan
40 47 14 14

ALCOOLOGIE

- Dispensaire de l'office central d'hygiène sociale
55 r J.-Jaurès
40 04 10 19
du lundi au vendredi
de 9 h à 12 h et
de 13 h 30 à 18 h
- Vie Libre
M. Jaumouillé
179 r M.-Jouaud
40 75 82 11 ou
Mme Rabillé
18 r G.-Lelan
40 84 08 76
- AMAFE
(pour les femmes)
Mme Jousset
59 pl. Commandant
Aubin
40 04 25 39
- Croix d'or - M. Figureau
4 r H.-Barbusse
40 84 28 70 ou
M. Bigot
2 r du Petit-Choisy
40 75 95 07
- Association
des alcooliques
anonymes - Réunions
tous les lundis
à 20 h 30 à la Maison
de quartier
de Zola-Barbusse
r Véga
Répondeur 24 h/24 h
40 32 67 11

TOXICOMANIE

- Le Triangle
(centre de soins)
15 r Crébillon
Nantes - 40 73 50 1
- La Tactière
(centre d'écoute)
Carquefou
40 93 79 79

- UDAF (centre d'accueil)
35 r P.-Bert - Nantes
40 58 60 50
- AFALT 44
(Association familiale
de lutte contre
la toxicomanie)
35A r P.-Bert - Nantes
40 93 79 79

MÉDECINS GÉNÉRALISTES

- Cabinet médical
MM. Le Poulennec (1),
Trouvé (1)
71 av. de la Libération
40 75 69 40
- Cabinet médical
MM. Meslé (1),
Jarnet (1)
25 r E.-Blandin
40 75 06 05
- Cabinet médical
Château de Rezé
MM. Pincaud (3),
Bon (1), Bressolette (1),
Plaëte (1)
av. de Vendée
40 75 66 44
- Cabinet médical
MM. Auriacombe (1),
Menuge (1)
66 r V.-Fortun
40 84 12 00
- Maison médicale
MM. Fayat (1),
Aubron (1),
Mincheneau (1)
60 r du Chêne Creux
40 75 83 95
- M. et Mme Bouard (1),
Mme Comté-Samson (1)
4 r du Jaunais
40 05 11 35
- Cabinet médical
MM. Fouroux (1),
Hamon (1)
56 r du Lt-de-Monti
40 75 62 97
- M. Gentin (1)
17 r J.-B.-Vigier
40 75 56 33
- MM. Grunvald (1),
Ruiz (1)
33 r de la Balinière
40 75 68 60
- M. Guias (1)
imm. Athèna
62bis r A.-Briand
40 32 33 84
- M. Lamotte (1)
47 av. de la Libération
40 75 71 68
- M. Le Bris (3)
45 av de la Libération
40 04 05 29
- MM. Massonneau (1),
Delanaud (1)

5 r T.-Brosseaud
40 75 17 49

- M. Morin (1)
12 av. L.-Michel
40 75 63 06
- M. Possémé (1)
55 r A.-Briand
40 84 11 22
- M. Taveneau (1)
38 r de la Blordière
40 75 65 16

MÉDECINS SPÉCIALISÉS

Acupuncture

- M. Heaulmé-Auvergne (1)
7 av. de Bretagne
40 75 88 55
- MM Dauce (3)
et Roux (1)
72 r J.-Jaurès
40 75 52 30
- M. Le Maître Yves (3)
5 r des Déportés
51 70 03 05

Allergologie

- Mme Mollé (3)
7 av. L.-Michel
40 75 27 31
- Mme Lebeauupin
15 av. L.-Michel
40 04 13 59

Anesthésie

- M. Magerand (1), Mme
Moreau-Laplanche (1)
26 r F.-Thomazeau
40 32 47 18

Angiologie

- MM. Fauvel (1),
Gérard (1)
36 av. de la Libération
40 04 22 04

Appareil digestif (maladie de l')

- M. Pressard (3)
53 av. de la Libération
40 75 85 68

Cardiologie

- Mme Sudry-Largeaud (1)
7 av. L.-Michel
40 84 36 06
- Mme Patra (1)
38 av. de la Libération
40 05 18 41

Chirurgien

- M. Lignon (3)
26 r F.-Thomazeau
40 32 47 10
- M. Bailly (3)
26 r F.-Thomazeau
40 32 47 11
- M. Moreau (3)
26 r F.-Thomazeau
40 32 47 12
- M. Toscer (2)
26 r F.-Thomazeau
40 32 47 13

Dermato-vénéréologie

- Mme Volpellière (1)
Imm. Atrium
53 av. de la Libération
40 75 95 40
- Cabinet médical
Mmes Auriacombe,
Bourel-Bichard (1),
Chêne (1) - Imm. le Seil
4 bis r V.-Hugo
40 04 05 41

**Gynécologie médicale,
Obstétrique**

- Mme Belbeoc'h (1)
32 r A.-Mouillé
40 04 15 60
- Mme Daniel (1)
3 r Vallet 40 04 22 40
- Mme Diégo (1)
3 r Vallet - 40 04 07 99
- M. Kerninon (1)
5 av L.-Michel
40 75 91 93
- Mme Perrigaud (1)
32 r A.-Mouillé
40 04 15 60

Homéopathie

- M. Heulmé-Auvergne
7 av. de Bretagne
40 75 88 55
- M. Le Bris (2)
45 av. de la Libération
40 04 05 29
- M. Sprigg (3)
68 r de la Commune
40 75 36 68

Ophthalmologie

- Cabinet médical
MM Angebault (3),
Billot (3),
Mmes Meaume (3),
Dejour (3), Savigne (1)
53 av. de la Libération
40 75 63 48
- M. Leloup (1)
Imm. Athéna
62 bis r A.-Briand
40 75 37 38
- M. Bocqueho (1)
Imm. le Seil
4 bis r V.-Hugo
40 05 42 50

Orthoptiste

- M. Haddara
Imm. Atrium
53 av. de la Libération
40 75 63 48

Ostéopathie

- M. Plassart
7 r H.-Fiollin
40 05 11 33
- M. Chrétien
38 av. de la Libération
40 84 21 24
- M. Guillot
13 r L.-Michel 40 75 23 43

**Oto-Rhino-
Laryngologie**

- M. Dejour (3),
Mme Simon (3)
53 av. de la Libération
40 75 48 19

Audioprothésiste

- M. Baron
4bis r V.-Hugo
40 75 30 73
- Maison de la Mutualité
19 av. L.-Michel
40 04 05 15

Pédiatrie

- M. Decobert (1)
7 av. L.-Michel
40 75 01 77
- Mme Guillon (1)
39 r A.-Mouillé
40 04 17 89

Psychiatrie

- M. Berthelin-Ginet (1)
25 av. de la Libération
40 75 89 19
- M. Barrit - 29 r F.-Faure
51 70 03 40
- Mme Le Gall-Mouraud (1)
all. R.-Rolland
40 75 91 56
- M. Marmin (1)
25 av. de la Libération
40 05 05 06

Radiologie**Echographie****Radiothérapie**

- M. Racelison (3)
Imm. Atrium
53 av. de la Libération
40 75 11 05

Radiologie**Echographie****Mammographie**

- M. Fournel (1)
26 r du Lt-de-Monti
51 70 28 28

**Rééducation et réadap-
tation fonctionnelle**

- MM Roux (1), Dauce (3)
72 r J.-Jaurès
40 75 52 30

Rhumatologie

- M. Le Gall (1)
allée R.-Rolland
40 75 91 56

Stomatologie

- M. Brisson (1)
9 av. L.-Michel
40 75 35 33

(1) - Médecin conventionné appliquant les tarifs conventionnels retenus comme base de remboursement par la Caisse d'Assurance maladie

(2) - Médecin conventionné droit à dépassement des honoraires

(3) - Médecin conventionné honoraires libres

**CHIRURGIENS-
DENTISTES**

- M. Bilbeissi
10 av. L.-Michel
51 70 17 23
- M. et Mme Boisvyon
117 r A.-Briand
40 75 67 34
- Mme Boisvyon S.
117 r A.-Briand
40 84 19 84
- Cabinet dentaire
MM Chopier, Lachuer,
Pasquier, Prénaud, Bru
29 r J.-Marchais
40 75 66 09
- Cabinet dentaire
mutualiste
Maison de la Mutualité
19 r L.-Michel
40 04 29 97
- Cabinet dentaire
M. Belbeoc'h,
Mme Fournier-Patarin
32 r A.-Mouillé
40 04 15 60
- Mme Chauvel
41 r A.-Lorraine
40 75 65 97
- Mme Gentric
62 bis r A.-Briand
40 75 02 49
- M. Guénolé
90 r J.-Jaurès
40 75 40 89
- M. Hakimi
23 r A.-Briand
40 75 04 00
- Mme Héraud
1 r Blordière
40 84 16 55
- MM. Lebreton et
Cremet - 4bis r V.-Hugo
40 05 03 33
- M. Le Grand
68 r de la Commune
40 75 04 34
- Mme Lemoine
10 av. L.-Michel
40 32 30 64
- Mme Luneau
62 bis r A.-Briand
40 05 11 00
- Mme Pinault
et M. Mazuay
12 r G.-Boutin
40 75 64 49
- Mme Nomballais
1 r de la Blordière
40 84 16 55
- Mmes Pignard
et Huchet
21 av. de la Vendée
40 75 41 68
- Mme Prénaud
68 r de la Commune
40 75 60 96

- M. Volpelière
10 av. L.-Michel
40 04 11 13

**DENTISTE-
ORTHODONTISTE**

- Cabinet dentaire
MM Favennec, Julia
45 av. de la Libération
40 75 14 98

PHARMACIENS

- Pharmacie Baron-Plessis
5 all. C.-Brunelière
40 75 45 46
- Pharmacie Gerzeau-
Royer - 38 r F.-Faure
40 75 65 30
- Pharmacie Guilbert
pl. St-Pierre
40 75 68 86
- Pharmacie Lévêque
88 r du Lt-de-Monti
40 75 82 99
- Pharmacie Millet
48 r A.-Lorraine
40 75 64 31
- Pharmacie Courmeil
92 r A.-Briand
40 75 63 10
- Pharmacie Nexer
La Croix de Rezé
3 r de Chesnaie
40 75 49 00
- Pharmacie Périneau
r de la Butte-de-Praud
40 75 48 99
- Pharmacie Plaète
75 r de la Commune
40 75 69 22
- Pharmacie Sparfel-
Chauvière
Centre Commercial
du Château
40 75 45 47
- Pharmacie Vergnault
86 r J.-Jaurès
40 75 68 23
- Pharmacie Vincent
rue R.-Ordroneau
40 84 18 52

INFIRMIERES LIBÉRALES

- MM. Blot et Papineau,
Mme Raoul
66 bis r A.-Briand
40 05 44 10
- Mme Godet
Imm. Athéna
62 bis r A.-Briand
40 75 54 92
- Mme Haugomat
23 r H. Fiollin
40 05 05 08
- Mme Leloup Sauvaget
Imm. Athéna
62 bis r A.-Briand
40 04 02 74

- Mmes Maloberti
et Auvray, M. Gauthier
13 av. L.-Michel
40 75 82 24
Radiotéléphone
51 82 82 78
- Mme Vrigneau
46 r du Moulin-à-l'Huile
40 75 89 62
- Mme Bougouin
14 r du Jaunais
40 75 01 60
Radiotéléphone
07 43 38 50
- Mme Ceillier
58 r du Lt-de-Monti
40 72 25 88
Radiotéléphone
07 63 40 28

SAGES-FEMMES

- Mme Plaète
7 av. L.-Michel
40 75 60 72

**LABORATOIRES
D'ANALYSES
MÉDICALES**

- Joudon-Quinton
2 av. L.-Michel
40 32 89 00
- Nadeau
62 r A.-Briand
40 84 00 37
- harreau-Caudal
66 r de la Commune
40 75 13 23

ORTHOPÉDISTE

- M. Naudin (Semelles)
18 r de la Commune
40 75 69 64

ORTHOPHONISTES

- Mme Bastin-Delpeux
62 bis r A.-Briand
40 75 29 64
- Mmes Flatrès et Gourbil
20 r F.-Tableau
40 84 14 32
- Mme Gicquiaud
9 bis r des Champs-
Renaudin
40 75 13 25

PSYCHOLOGUE

- Mme Sans-Bertran
5 av. L.-Michel
40 75 45 39

**PSYCHOLOGUE/
CLINICIEN/
PSYCHANALYSTE**

- M. Besse
85 r J.-Jaurès
40 05 42 45

**MASSEURS-
KINÉSITHÉRAPEUTES**

- M. Chaligne

12 ch. F.-Launay
40 05 14 22

- MM. Chevalier et
Mayer, Mmes Normand
et Famin-Cartron
57 ter r du Chêne-Creux
40 05 17 09
- M. Delaunay
62bis r A.-Briand
40 75 41 18
- M. Gautier
53 av. de la Libération
40 75 01 15
- M. Gauvrit
10 r F.-Marchais
40 75 94 31
- M. Grippay
1 r Vallet
40 75 06 66
- Mme Hérel-Breton
19 r Mme Curie
40 75 43 92
- Mmes Hervé et Juvén
r F.-Faure
40 75 82 34
- M. Jean
23 quai L.-Sécher
51 70 08 77
- M. Mangin
48 av. des Platanes
40 75 14 82
- M. Morandea
58 r du Lt-de-Monti
40 32 82 81
- M. Potiron
70 ter r de la Commune
40 75 45 59
- M. Raffin
26 r M.-Lagathu
40 05 13 32

PÉDICURE-PODOLOGUE

- Mme Delaunay
62 r A.-Briand
40 75 41 18
- Mme Eveillard
1 r des Frères-Lumière
51 70 09 19
- Mme Le Moal-Kérisit
35 pl. des Martyrs
40 84 30 95
- Mme Luneau
4bis r V.-Hugo
40 75 82 27
- Mme Pincaud
7 bis r du Chêne-Gala
40 75 84 53

AMBULANCE

- Rezé Ambulances
15 r des Ormes
40 84 20 59
- Ambulances Chatry
24 r F.-Faure
40 75 60 43
- Ambulance Présence
7 pl. J.-B.-Daviais
40 05 05 38



Services Municipaux

HORAIRES D'OUVERTURE DE L'ACCUEIL

Du lundi au vendredi de 8 h à 12 h 30 et de 13 h 30 à 18 h
Samedi matin de 8 h 30 à 12 h (fiches d'état civil, certifications conformes, cartes d'identité, passeport)

HORAIRES D'OUVERTURE DES SERVICES ADMINISTRATIFS

Du lundi au vendredi de 8 h 30 à 12 h 30 et de 13 h 30 à 17 h - Samedi matin permanence Formalités administratives (Etat-Civil, Elections, Cimetières, etc.) de 8 h 30 à 12 h.

- Hôtel de ville
1 pl. J.-B.-Daviais
BP 159
44403 Rezé Cedex
40 84 43 00

Accueil - Affaires militaires - Agents d'enquêtes - Architecte conseil - Centre communal d'action social (CCAS) - Cimetières - Comptabilité - Documentation - Droit des sols - Etat-Civil - Finances - Logement - Office municipal d'information (OMI) - Permanence Caisse des écoles - Personnel - Relations inter-communales - Reprographie - Secrétariat des élus - Secrétariat général - Secrétariat parlementaire - Service enseignement/sport - Service juridique - Service réglementation - Services techniques - Permanences conciliateur - Urbanisme

- Aide à domicile personnes âgées et Service informatique
2 bd Le Corbusier

- Service achats
9 r L.-Macé
40 84 43 30
- Centre technique municipal (voirie-propreté-assainissement)
1 av. W.-Brandt
51 70 29 29

Centre social du château

- All. de Provence
40 75 59 40
- Service d'accueil et d'éducation des jeunes enfants
Crèche et halte-garderie OPARR
- Conseillère en économie sociale et familiale (CAF)
40 75 54 54

Centre social des Trois- Moulins

- 12 r des Déportés
- Service de soins à domicile
40 75 67 33
- Service des vaccinations
40 75 81 59
- Service de prévention et éducation pour la santé
40 75 67 33
- Service médico-sportif
40 75 81 59
- Service halte-accueil
40 04 28 59
- Conseillère en économie sociale et familiale (CAF)
40 84 00 09
- Service social et P.M.I de la DDIS - 40 75 85 36

Hôtel Grignon- Dumoulin

- pl. J.-B.-Daviais
40 84 43 00
- Action culturelle

- Service jeunesse
- Mission locale pour l'emploi des jeunes
- Sécurité routière
- Office des loisirs pour la jeunesse
- Office municipal des jumelages et des relations internationales
- Archives municipales
- Comité des œuvres sociales du personnel municipal
13 r A.-Plancher
40 04 29 25
ouvert de 13 h 45 à 17 h - fermé les 2 derniers jours ouvrables tous les mois

Médiathèque (Voir Culture-Loisirs)

Bibliothèque (Voir Culture-Loisirs)

Bibliothèque du Port-au-Blé (Voir Culture-Loisirs)

École de musique (Voir Culture-Loisirs)

Dépôt du service des fêtes

- r Ordronneau
40 04 05 47

Port de plaisance • 40 84 09 14 (Voir Port de Plaisance)

Équipements sportifs (Voir Sport)

Équipements de culture et loisirs (Voir Culture-Loisirs)

Équipements à la disposition de la vie associative (Voir associations)

**Bandes dessinées, romans,
livres pratiques
85 000 ouvrages à découvrir**



Médiathèque Diderot

Bibliothèque de la Noëlle



Inscriptions :

L'accès aux bibliothèques municipales, Médiathèque et la Noëlle, est libre et gratuit. On peut y consulter sur place 85 000 livres, bandes dessinées, documents, ouvrages pratiques, revues, journaux, etc.

L'emprunt de livres est soumis à une inscription (31 F, gratuit pour les enfants rezéens ou scolarisés à Rezé de moins de 18 ans, 72 F pour les non Rezéens). Cette inscription est délivrée dans les bibliothèques aux heures d'ouverture et donne lieu à la remise d'une carte.

Horaires :

■ Médiathèque :

Mardi de 10 h à 14 h, mercredi de 10 h à 12 h et de 14 h à 19 h, vendredi de 12 h à 19 h et le samedi de 10 h à 13 h et de 14 h à 17 h.

Place Le Meut, 40 04 05 37.

*Consultation des ouvrages sur Minitel
40 04 05 43.*

■ Bibliothèque la Noëlle :

Mardi de 16 h à 18 h 30, mercredi de 9 h 30 à 12 h et de 13 h 30 à 17 h, jeudi de 16 h à 18 h 30 et le samedi de 14 h à 17 h.

6 square E.-Blandin, 40 04 05 49.



- XXXII - Social

ORGANISMES OFFICIELS

- Centre communal d'action sociale (CCAS)
Hôtel de Ville
pl. J.-B.-Daviais
BP 159
44403 Rezé Cedex
40 84 43 00
Du lundi au vendredi
de 8 h 30 à 12 h
et de 13 h 30 à 17 h
- Centre de circonscription d'action sanitaire et sociale
7 av. L.-Aragon
40 75 70 64
Service Social
40 75 76 80
- Direction départementale de l'action sanitaire et sociale (DDASS)
r R.-Viviani - Nantes
40 47 10 47
- Direction des interventions sanitaires et sociales (DISS) - 2 r Tardieu -
44062 Nantes
40 41 70 00
- Caisse d'allocations familiales (CAF)
32 pl. Viarme - Nantes
40 41 33 33
- Union départementale des associations familiales (UDAF)
35A r P. Bert - BP 3909
44039 Nantes Cedex 04
40 58 60 50

Un service d'information et d'écoute sur tous les problèmes de la vie courante des familles : consommation, habitat, éducation, loisirs, législation, etc

SÉCURITÉ SOCIALE

- Caisse primaire d'assurance maladie (CPAM)
6 r de Touraine
40 75 69 67
Service Social 51
88 86 61
Accueil de 7 h 45
à 17 h sans interruption
- Union pour le recouvrement des cotisations de la sécurité sociale et des allocations familiales (URSSAF)
3 r G.-Rondeau
Nantes - 40 41 09 09

ASSISTANTES SOCIALES DISS

(Direction des interventions
sanitaires et sociales)

Centre médico-social des Mahaudières

- 1 et 3 r M.-Pagnol
40 75 52 00
- Mme Lefort
secteur Château Est
Jeudi de 9 h 30
à 11 h 30
- Mme Traufler
secteur Le Corbusier
et Château Sud
jeudi de 9 h 30
à 11 h 30
- Mme Yvon
secteur Château Ouest
Trocadière
Mardi de 9 h 30
à 11 h 30
- Mme Chesse
secteur Mairie
Port au Blé
Mardi de 9 h 30
à 11 h 30

Centre médico-social du Jaunais

- 47 r P.-Athénas
40 75 49 50
- Mme Moreau
secteur Pont-Rousseau
7 bd Aragon
(secrétariat C.M.S.
du Jaunais - 40 75 76 80)
Mardi de 14 h à 16 h et
jeudi de 9 h à 11 h 30
(sur R.V.)
- Mme Gaudet
secteur Jaunais
Ragon - Mardi et jeudi
de 9 h 30 à 11 h 30
- Centre médico-social
des Trois-Moulins
12 r des Déportés
40 75 85 36
- Mme Rouchon-Borie
secteur Trois-Moulins
la Houssais - Trentemoult
Mardi de 9 h à 12 h (sur
R.V.) - Centre médico-
social des Trois Moulins

Antenne médico- sociale de Ragon

- Maison de quartier
r du Vivier
- Mme Gatineau
secteur Gagnerie
Galarnière - Ragon
Mardi de 9 h 30
à 11 h 30 (sans R.V.)
40 75 82 95
Secrétariat
40 75 85 36
Maison de quartier
de Ragon - r du Vivier
- Permanences sociales
Centre social
du Château
allée de Provence :
CPAM, CAF, Caisses
de retraite...

AIDES

Le Centre communal d'action sociale (CCAS) accorde des aides diverses.

- CCAS - Hôtel de Ville
place J.-B.-Daviais
BP 159 - 44403 Rezé
Cedex.

Les aides principales que vous pouvez obtenir sont les suivantes :

- L'aide médicale à domicile : pour toute personne malade ne cotisant pas à une mutuelle, qui réside depuis plus de 3 mois à Rezé et qui subit une situation financière difficile
- L'aide médicale hospitalière : pour toute personne en situation financière difficile et ne possédant pas de caisse chirurgicale
- L'assurance personnelle : pour toute personne ne pouvant prétendre à une couverture sociale et désirant s'affilier à la Sécurité Sociale
- L'aide aux handicapés : allocation mensuelle destinée à rétribuer toute personne s'occupant d'un handicapé
- L'aide aux personnes âgées : pour les personnes âgées désirant entrer dans une maison de retraite et ne pouvant régler leurs frais de séjour
- L'aide facultative : secours accordés aux familles en fonction des ressources

PRESTATIONS FAMILIALES

- Caisse d'allocations familiales (CAF)
32 pl. Viarme - Nantes
40 41 33 33.
- Permanences au centre social du Château

Allée de Provence 2^e et
4^e mardis du mois
de 14 h à 16 h

ÉCONOMIE SOCIALE FAMILIALE

Les conseillères en économie sociale familiale organisent des réunions sur l'alimentation, la gestion du budget, l'équipement du logement, l'initiation à la couture... Elles répondent aussi, sur R.V., à toutes vos demandes.

S'adresser :

- Centre social du Château
all. de Provence
Mme Boisliveau
40 75 54 54
mardi de 14 h à 17 h,
mercredi de 16 h 30 à 19 h 30 et vendredi de 9 h à 12 h
- ou au centre social des Trois-Moulins
12 r des Déportés
Mme Bardenat
40 84 00 09
mardi de 16 h 30 à 19 h 30 et jeudi de 13 h 30 à 16 h 30

SOCIÉTÉS MUTUALISTES

- Union mutualiste de Loire-Atlantique
19 av. L.-Michel
40 04 29 98
- Mutuelle Rezé-Trentemoult
M. Douillard
4 r Bruneau
- Mutuelle des familles nombreuses
Mme Allard
25 r Lechat
- Union des travailleurs Ouest de la France
M. Faure
11 av des Cévennes

DISPENSARE D'HYGIÈNE SOCIALE

- Dispensaire de l'office central d'hygiène sociale
55 r J.-Jaurès
du lundi au vendredi

de 9 h à 12 h et de 13 h 30 à 18 h.
Le dispensaire propose des consultations médico-psycho-logiques pour les enfants, adolescents et parents en difficulté
40 75 45 97. Il dispose également d'un centre qui accueille et aide les alcooliques et leur famille - 40 04 10 19.

REVENU MINIMUM D'INSERTION (RMI)

(Voir Emploi-Insertion)

ASSOCIATIONS

- Fédération départementale des associations de l'aide familiale populaire et Aides aux personnes âgées - 18 r C.-Lorrain - Nantes - 40 58 21 58
- Association d'aide familiale populaire rattachée à la CSF
Centre social all. de Provence
Permanence CSF le jeudi de 18 h 30 à 19 h 30
- Association nantaise d'aide familiale
49 av. Camus - Nantes
40 47 62 50
Centre social all. de Provence
Permanence jeudi de 16 h 30 à 18 h
- Mouvement français pour le planning familial
16 r P.-Bellamy - Nantes
40 20 41 51
- Secours populaire Français
19 bis r E.-Zola
- Secours catholique
2 r Chupiet
Permanence mercredi de 14 h 30 à 16 h 30
Pour les urgences
40 29 04 26
- Association OSER (Organisation service emploi réalisation)
7 r F.-Launay
40 05 45 16
(Voir Travail)

- XXXIII -

Solidarité

Droits de l'homme

ASSOCIATIONS

- Ligue des droits de l'homme
10 bd de Stalingrad
Nantes
40 29 40 60
- Mouvement contre le racisme et pour l'amitié entre les peuples (MRAP)

- 51 r de la Convention
Nantes
40 58 08 09
- SOS Racisme
51 r de la Convention
Nantes
40 58 00 90
- Amnesty international
10 bd de Stalingrad
Nantes - 40 74 34 50

- Comité catholique contre la faim et pour le développement (CCFD)
23 quai de la Fosse
Nantes
40 73 58 56
- Association amitié santé Pologne - M. Rudnicki
31 r Mazureau



- XXXIV -

Sport

ORGANISMES OFFICIELS

- Direction régionale et départementale de la jeunesse et des sports
av. F.-Broussais - BP 936
44075 Nantes cedex 03
40 52 44 60
et 40 52 44 44
- Office municipal du sport - Hôtel de Ville

pl. J.-B.-Daviais
40 84 43 97

L'OMS de Rezé assure la liaison entre les clubs sportifs et la municipalité, encourage et développe la pratique du sport et assure le contrôle médico-sportif. Salle de réunion : Salle des Cités Unies - av. L.-Blum - 40 75 25 62

- Service enseignement sport - Hôtel de Ville

pl. J.-B.-Daviais
40 84 43 00

- École municipale du sport (6-12 ans)
Hôtel de Ville
40 84 43 00

Chaque année ont lieu à Rezé deux manifestations sportives internationales de haut niveau : le tournoi international cadets de foot organisé par l'ENTENTE et le tournoi fémi-



A votre service depuis 1945

MOINET s.a.

**VENTE VÉHICULES
NEUFS ET OCCASIONS
ATELIER DE RÉPARATIONS
MÉCANIQUE - TÔLERIE - PEINTURE
MAGASIN PIÈCES DE RECHANGE**



RENAULT
LES VOITURES
A VIVRE

25, rue Jean-Jaurès - Pont-Rousseau - 44400 REZÉ - Tél. 40 04 04 00

GUILLET AUTOMOBILE

TOUTES MARQUES



**ACHATS
VENTES
CREDITS**

3, rue Charles Rivière 44400 REZÉ

Tél : 40 75 78 63 Bureau - Tél : 51 82 86 67 Voiture - Fax : 40 32 30 87

**CAFÉ RESTAURANT
LA CIVELLE**
Le Patron est en cuisine



21, quai Marcel Boissard
Trentemoult - 44400 REZÉ
Tél. 40 75 46 60



PRO AUTO OUEST

Vente neuf & occasion toutes marques - Spécialiste "OPEL"

Réparations - Entretien
Tôlerie - Peinture - Pare-brise

86, rue du Moulin à huile - 44400 REZÉ

Tél : 40 75 48 70 - Fax : 40 05 45 42



DECATHLON

A FOND LA FORME

Vêtements de sport, Cycles

Pêche, Tennis, Montagne, Escalade

Sports collectifs, Sports individuels

Tennis de table, Musculation

.....
Zone Atout Sud - Route de Pornic - REZÉ

Tél. 40 04 15 42

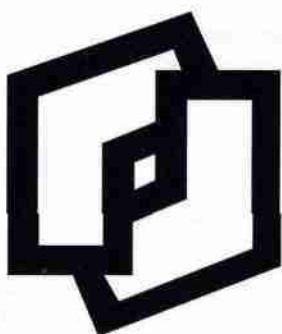
PIVAUT

- Transports frigorifiques
toutes distances
- Services journaliers Bretagne
- Affrètements
- Entreposages

6, rue de l'Île-Macé Z.I.
Case Postale 2001 - 44400 REZÉ Cedex
Fax 40 75 20 83 - Télex 711 317

40 75 04 67

elf



nin de basket catégorie cadettes organisé par le RBI. Le siège social de ces organismes est situé à l'Hôtel de ville BP 159 - 44403 Rezé Cedex

MÉDECINE SPORTIVE

- Centre médico-sportif
Centre social
des Trois-Moulins
12 r des Déportés
40 75 81 59

ÉQUIPEMENTS SPORTIFS

Publics

- Stade Léo-Lagrange
(La Trocardière)
av. L.-Blum
40 75 71 17
- Stade de la Robinière
r de la Robinière
51 70 23 94
- Salle des Cités-Unies
av. L.-Blum
40 75 71 38
- Gymnase de la
Petite Lande
r des Déportés
40 75 73 44
- Gymnase et plateau
d'évolution Château-
Nord - all. de Provence
40 75 73 22
- Gymnase
du Chêne-Creux
r J.-B. et H.-Tendron
- Gymnase
Julien-Douillard
r J.-Douillard
40 75 73 77
- Gymnase Rezé-Centre
r C.-Jouis
- Gymnase
Château-Sud
r des Frères-Lumière
40 84 10 08
- Gymnase
de l'Ouche-Dinier
r du Parc-Ferrand
40 04 06 38
- Gymnase
Roger-Salengro
r Alexandre-Huchon
- Plateau d'évolution
de l'Ouche-Dinier
r de l'Ouche-Dinier

- Plateau d'évolution
du Port-au-Blé
r du Port-au-Blé
- Plateau d'évolution
de Ragon - r du Vivier
- Plateau d'évolution
de Trentemoult
pl. des Filets
- Plateau d'évolution
Château-sud
pl. J.-Perrin
- Aire de boules
pl. du Mail
(pl. du Pays-de-Retz)
- Aire de boules
la Barbonnerie
- Piscine municipale
av. L.-Blum - 40 75 72 76
- Ouverture en période
scolaire : lundi, mardi,
jeudi, vendredi de 12 h
à 13 h 45 et de 17 h
à 19 h 15, mercredi
de 12 h à 19 h 15,
samedi de 9 h
à 17 h 45, dimanche
de 9 h à 16 h 45
- Ouverture en dehors
des périodes scolaires :
mardi, mercredi, jeudi,
vendredi, de 9 h
à 19 h 15, samedi
de 9 h à 17 h 45,
dimanche de 9 h
à 16 h 45
- Halles de tennis
r des Champs-Garnier
Trocardière
40 75 90 49
- Piste de skateboard
r A.-Plancher
(Mahaudières)
- CRAPA - bords de Sèvre
r J.-B.-Vigier

Privés

- Patinoire privée
olympique
r de la Trocardière
40 75 58 46
- Centre sportif
Aérospatiale
11 r de la Galarnière
40 75 48 58
- Gymnase AEPR
19 r P.-Brossolette
40 75 57 57

- Gymnase du cercle
Saint-Paul - r F.-Launay
40 75 61 59
- Badmint'Squash - 6 r R.
Schuman - 40 32 86 86

DISCIPLINES PRATIQUÉES

Voir en fin de page la signification des sigles et adresses des clubs sportifs

Aérobic

- Gym Sud-Loire
40 05 11 76 (organisme
non associatif)
- Studio Expression
40 75 75 77 (organisme
non associatif)

Aïkido

- A.S.B.R. - M. Grolier
40 32 97 72

Aqua-Gym

- A.L.O.D. - Mme Graton
40 84 15 28 (de 11 h
à 12 h 30)
- M.J.C. - 40 75 57 28
- Comité de Ragon
51 70 20 32

Arts Martiaux

- Académie d'Arts
Martiaux
1 r de la Houssais
M. Foucret
40 32 32 70

Badminton

- M.J.C. - 40 75 57 28
- A.S.B.R. - Mme Howells
40 04 26 49

Ball Trap

- A.S.B.R. - M. Forget
40 31 34 68

Basket

- A.L.H.C.C.
Permanence les lundis
à partir de 18 h 30
M. Perreault
40 75 39 67
- A.L.R.C.
8 r des Roquios
Mme Pineau
40 05 00 98
(pour les petits)

- A.L.O.D.
Mme Perrichon
40 84 34 69 ou
M. Girard - 40 75 16 84
- A.R.C.P.R. - M. Beausse
40 05 40 23
- Cercle Saint-Paul
M. Sorin - 40 75 05 19

Billard

- Académie de billard
rezéenne - r F.-Faure
40 75 65 07

Boules

- A.S.B.R. - M. Tual
40 65 05 06

Boules lyonnaises

- Section-Amicale la
Ragonnaise - Ragon
Mme Bensi
40 04 27 78

Boxe Anglaise

- A.S.B.R. - M. Le Gaillard
40 65 31 12

Boxe française

- M.J.C. - 40 75 57 28

Canotage

- C.N.S.L. - M. Robert
40 84 21 71

Cross-Athlétisme

- A.S.B.R. - M. Vincent
40 52 04 40

Cyclisme

- Union Cycliste Pédale
Rezéenne - 3 r Allain
M. Dupas - 40 84 18 92
- Cyclotourisme (RLO)
40 31 22 87

École de Sport

- A.E.P.R. - M. Daniel
40 84 26 95
- A.L.R.C.
Mme Rivalland
40 75 23 36

Escrime

- A.S.B.R. - M. Cochetel
40 04 13 14

Football

- F.C.R. - 63 r V.-Hugo
M. Launeau
40 75 03 56
- A.E.P.R. - M. Lecouve
40 75 19 50
- Hospitaliers Nantais
M. Corbineau
40 80 70 83

- A.S.B.R. - M. Duval
40 65 77 17

Golf

- A.S.B.R. - M. Guille
40 06 05 48

Gymnastique sur tables et balnéo

- Athéna Form
62 bis r A.-Briand
40 05 44 00 (organisme
non associatif)

Gymnastique

- A.E.P.R. - Mme Briand
40 84 04 01
- A.L.H.C.C.
Permanences les lundis
à partir de 18 h 30
40 75 09 12
M. Bachelier
40 84 01 78
- M.J.C. - 40 75 57 28
- A.L.O.D. - Mme Fétis
40 84 02 69
- Cercle Saint-Paul
M. Cassard
40 75 41 58
- Rezé-Accueil
- A.S.B.R. - Mme Blier
40 75 00 87
- Comité de Ragon
51 70 20 32
- Maison de Quartier
Zola-Barbusse
51 70 24 36

Gymnastique Chinoise

- M.J.C. - 40 75 57 28
- Association Souffle et
Vie - 14 av. de Bretagne
M. Potin - 40 94 15 03
Salle 40 r J.-Jaurès
M. Bigot - 40 04 25 70

Gymnastique Rythmique Sportive

- Association
Gymnastique Volontaire
Trentemoulsine
Mme Tréberne
40 84 23 57
- G.R.S. - M. Dalbon
40 04 12 35

Gymnastique Volontaire

- Gym Santé Loisir
Rezéenne - Mme Roy
40 75 05 76 ou
Mme Audureau
40 75 25 19

Haltérophilie

- A.S.B.R.
40 75 48 58 (du lundi
au vendredi de 17 h
à 19 h)

Hand-Ball

- A.L.H.C.C. -
Permanence les lundis
à partir de 18 h 30
40 75 09 12
M. Bachelier
40 65 32 47
- A.L.O.D. - M. Gautier
40 04 25 17 ou
M. Clerc - 40 75 49 30
- A.S.B.R. - M. Athimon
40 75 81 69

Handisport

- A.E.P.R. - Mlle Cretual
40 80 02 78

Judo-Ju-Jitsu

- A.S.B.R. - M. Boutet
40 75 48 58

Karaté-Do

- Karaté-do - M. Cornu
51 70 24 62

Kung-Fu Sino-Vietnamien

- Association Souffle et
Vie - 14 av. de Bretagne
M. Potin - 40 94 15 03
Salle 40 r J.-Jaurès
M. Bigot - 40 04 25 70

Musculation

- Gym Sud-Loire
40 05 11 76 (organisme
non associatif)
- M.J.C. - 40 75 19 99

Natation

- À l'eau bébé
M. Perocheau
40 84 16 75
- A.E.P.R. - Mme Ménager
40 75 18 12
- A.S.B.R.
M. Bourasseau
40 34 07 29

Patinage sur glace

- Club de Patinage sur
Glace Loire-Océan
Mme Dolet
40 40 63 47

Patinage sur roulettes

- Roller Skating Rezéen
M. Lefeuvre
40 84 19 31

- Rezé Olympique
Patinage - M. Jaunet
40 75 91 52

Pétanque

- A.S.B.R. - M. Baudouin
40 04 15 89

Plongée

- A.S.B.R. - M. Esnault
40 77 37 09

Randonnées pédestres

- Rezé-Accueil
40 05 43 08
- Tourisme et loisirs
44 r de la Commune
40 75 91 17 - M. Yvon
40 05 00 23

Rugby

- A.S.B.R. - Mme Joubert
40 75 11 41

Sauvetage - secourisme

- ADPC 44
section « Sauveteurs
Secouristes de Rezé »
Mme Drouet
40 04 48 80

Sophrologie

- M.J.C. - 40 75 57 28

Stretching

- Comité de Ragon
51 70 20 32
- M.J.C. - 40 75 57 28

Tai-Jitsu

- M. Cornu - 51 70 24 62

Tennis

- A.S.B.R. - Mme Camus
40 75 14 14 ou
Mme Harnois
- Club Sportif Jean Perrin
M. Trelohan
40 03 30 79
- Tennis Club Rezéen
M. Coutand
40 75 58 60 ou
M. Olivier - 40 75 42 17

Tennis de table

- A.E.P.R. - M. Cloatre
40 84 30 46
- Cercle Saint-Paul
M. Julienne
40 04 05 81
- Maison de Quartier
Zola-Barbusse
- A.L.R.C.
8 r des Roquios

M. Le Coq
40 75 00 81

- A.S.B.R. - M. Crusson
40 32 07 91

Tir

- Cercle Saint-Paul
M. Le Goebel
40 75 05 15
- A.R.T.S. - M. Corgnet
40 84 13 03

Viet-Vo-Dao

- M.J.C. - M. Dolmen
40 75 52 87

Voile - Aviron

- C.N.S.L. - 40 84 21 71

Voile

- C.N.T. - M. Leturque
40 84 24 79
- C.N.S.L. - 40 84 21 71

Volley

- A.S.B.R. - M. Le Piouff
40 05 74 77
- M.J.C. - 40 75 57 28

Yoga

- A.S.B.R. - Mme Poulain
40 75 93 58
- A.L.O.D (Hatha-Yoga)
M. Coutureau
40 75 45 78 (le soir)
- A.L.O.D
40 75 17 92 (le soir)
- M.J.C. - 40 75 57 28
- Maison de Quartier
Zola-Barbusse
51 70 24 36
- Association du yoga
de Rezé - 129 r J.-Fraix
Mme Garrec
40 75 80 92
- Comité de Ragon
51 70 20 32

Yoga Chinois

- Association Souffle et
Vie - 14 av. de Bretagne
M. Potin - 40 94 15 03
Salle 40 r J.-Jaurès
M. Bigot - 40 04 25 70

SIGLES ET ADRESSE DES CLUBS SPORTIFS

- E.R.C.P.R.
Entente Rezé centre
Pont-Rousseau
M. Beausse
40 05 40 23
- A.S.B.R. - Ailes sportives
Bouguenais Rezé
11 r de la Galarnière
40 75 48 58
- M.J.C. - Maison des
jeunes et de la culture
all. du Dauphiné
40 75 57 28
- A.E.P.R.
Amicale laïque
Pont-Rousseau
19 bis r P.-Brossolette
40 75 57 57
- A.L.H.C.C.
Amicale laïque
Houssais-Chêne-Creux
2 r des Landes Belleville
- A.L.R.C.
Amicale laïque Rezé-
Centre - r des Roquios
40 05 45 27
- A.L.O.D. - Amicale
laïque Ouche-Dinier
r de l'Ouche-Dinier
- G.R.S. - Gym Rezéenne
sportive - M. Dalbon
40 04 12 35
- A.R.T.S. - Association
Rezéenne de tir sportif
M. Corgnet
40 84 13 03
- F.C.R.
Football club Rezé
63 r V.-Hugo
M. Launeau
40 75 03 56
- CNSL
Club nautique Sèvre
et Loire - M. Robert
40 84 21 71
M. Kervervé 40 05 15 61
- CNT - Club nautique
de Trentemoult - 2 r Boju
- Rezé-Accueil
189 r J.-B.-Vigier
Parc de la Morinière
40 05 43 08
- Comité de Ragon
r du Vivier - 51 70 20 32
- Maison de quartier
Zola-Barbusse - r Véga
51 70 24 36
- Cercle Saint-Paul
38 r J.-Douillard
40 75 97 61
- Studio Expression
32 bis r A.-Huchon
40 75 75 77
- Gym Sud-Loire
3 bis r J.-B.-Vigier
40 05 11 76



ROCLAND

SOLS INDUSTRIELS DE L'OUEST

S.A.R.L. au capital de 300.000 F

Téléphone : 40 33 15 37

Télécopie : 40 34 42 02

R.C.S. NANTES B 330 630 864

305, route de Clisson
44230 SAINT SÉBASTIEN SUR LOIRE

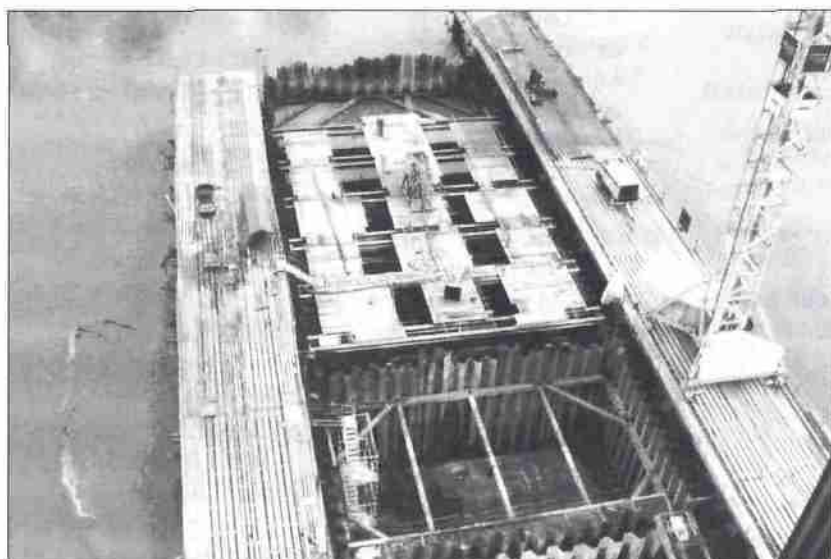


MAINGUET sa
CORPS GRAS ET PROTEINES ANIMALES

Fondé en 1890

NANTES - SIEGE SOCIAL ET USINE : 3, RUE DES CHEVALIERS - 44412 REZÉ CEDEX - TEL. 40 32 82 00 - TELEX : 710 766 F - TELECOPIE : 40 04 06 32
TOURS - BUREAUX ET USINE : 1, RUE DE SUEDE - Z.I. ST-SYMPHORIEN - B.P. 0211 - 37002 TOURS CEDEX - TEL. 47 54 44 54 - TELEX : 750 592 F - TELECOPIE : 47 54 58 73
SOCIÉTÉ ANONYME AU CAPITAL DE 25 800 000 F

**CAMPENON
BERNARD
OUEST**

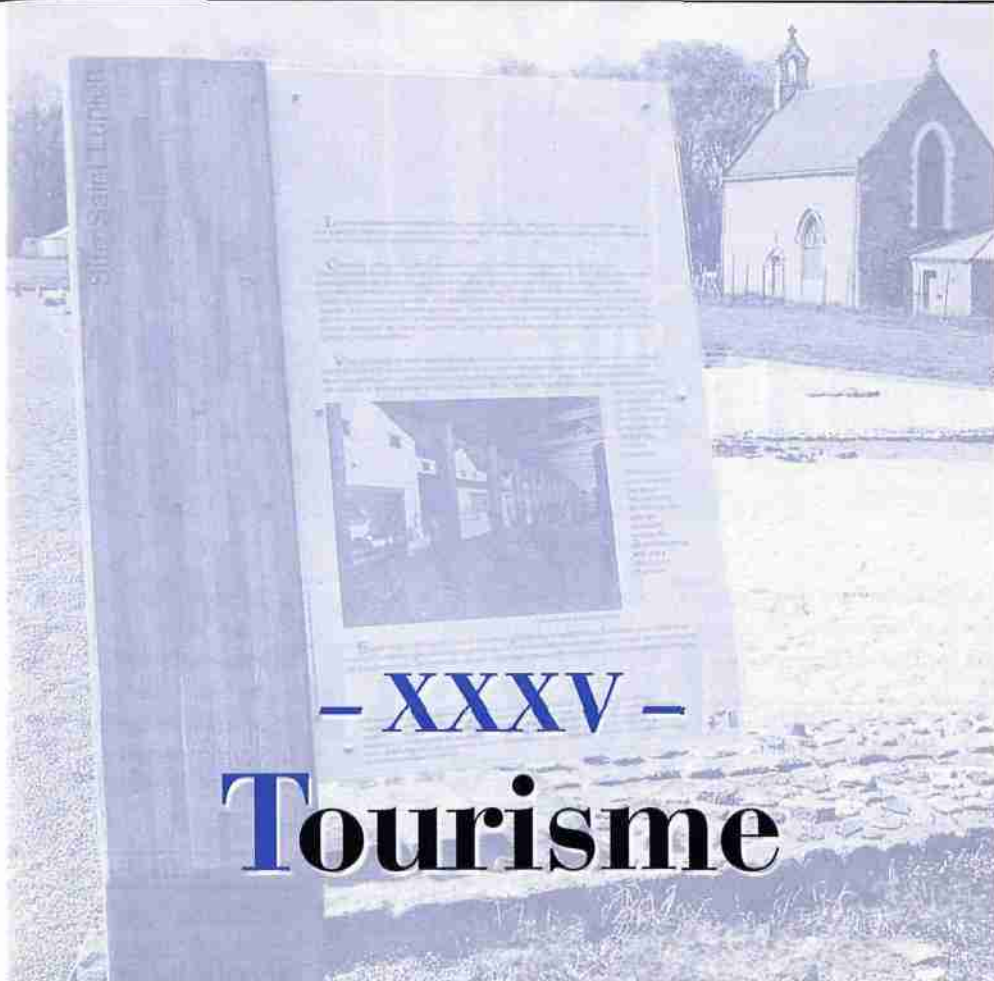


Ouvrage Mobile du Pont Rousseau (44)

CAMPENON BERNARD OUEST

Cheviré Centrale - Rue Victor Schoelcher - 44101 NANTES CEDEX 04

Téléphone : 40 32 19 19 - Télécopie : 40 65 12 63



- XXXV -

Tourisme

ORGANISMES OFFICIELS

- Comité régional au tourisme
r de la Loire - Nantes
40 48 24 20
- Comité départemental au tourisme
pl. du commerce
Nantes- 40 89 50 77
- Office du tourisme de Nantes Atlantique
pl. du Commerce
Nantes - 40 47 04 51

SITES HISTORIQUES

(Voir Histoire)

PARCS

Le Parc de la Balinière

Couvrant 1,6 ha, ce jardin à la française présente une magnifique collection de roses.

Le Parc des Mahaudières

Ce vaste plateau de 2,9 ha est aménagé pour la promenade, le repos et les jeux (piste de skate-board, mur d'escalade, et autres structures pour les plus petits). Les magnolias y sont à l'honneur.

Le Parc de la Morinière.

Ce parc offre ses trois hectares de verdure, de fleurs, d'arbres pour le plaisir et le repos.

PROMENADES

Les bords de Loire

Les bords de Loire et Trememoult allient la possibilité de visite d'un quartier pittoresque aux charmes de la Loire, de la vue sur Chantenay, la quai des Antilles et de la Fosse (Voir Port de plaisance).

Les bords de Sèvre.

La ville a acquis la totalité des rives de Sèvre et l'on peut s'y promener le long de l'eau, de Pont-Rousseau jusqu'à la Chaussée par la promenade « Saint-Wendel » et la promenade « Aïñ Defla ».

La vallée de la Jaguère

Une très agréable promenade aménagée le long du ruisseau dans le quartier de la Trocardière. Lieu idéal pour les promeneurs et les VTT.

Pont-Caffino.

À 20 kilomètres de Rezé, le centre de loisirs de Pont-Caffino, crée par 14 communes dont Rezé, propose aux flâneurs ses huit hectares d'espaces naturels au bord de la Maine.



La deuxième ligne de tramway va de la Trocardière à Orvault via la place du Commerce

TRANSPORTS URBAINS (TAN)

- 3 r Bellier
44046 Nantes Cedex 01
40 29 39 39
- En semaine le service est assuré de 4 h 30 (1^{er} départ) à 21 h 15
- Le dimanche le service commence à 6 h
- Le service de nuit commence à 21 h 15 pour terminer à 0 h 15 (dernier départ de Commerce)

Comment s'informer ?

- Les fiches horaires (par secteurs) sont disponibles dans les points TAN
- Le guide pratique, le plan de poche et les fiches horaires (par secteurs) sont distribués gratuitement dans les points TAN et à la Mairie
- Minitel - 3615 TAN
- Téléphone
40 29 39 39
de 7 h à 19 h
- Télénum - 40 35 75 00
ou 3614 TELEM

LIGNES DE BUS DESSERVANT REZE

- ligne 2 :
Trocardière - Conraie
- ligne 31 :
Trentemoult -
Gare Sud SNCF

- ligne 36 :
Croix-Jeannette -
Chalonges
- ligne 37 :
Croix-Jeannette -
Espace Diderot
- ligne 38 :
Trentemoult - Robinière
- ligne 74 :
Espace Diderot -
Bellevue
- ligne 89 :
Bouaye - Pirmil
- ligne 97 :
Rezé 8-Mai - Vertou
- ligne 98 : Saint-Aignan-
de-Grandlieu - Pirmil
- ligne 99 :
Le Pellerin - Pirmil
- ligne R : circuit scolaire
Haute-Ile - Port-au-Blé -
Aurfrère - La Carrée -
desserte des cimetières
et des marchés rezéens.

Les fiches horaires sont disponibles à la Mairie, dans les bureaux de tabac et à la TAN, 3 r Bellier - Nantes.

Pour tout renseignement :
Allo TAN Infos - 40 29 39 39
et pour la ligne R s'adresser à
la Mairie - 40 84 43 00

TRANSPORT DES PERSONNES HANDICAPÉES

- CARIPH -
Renseignement
au 40 74 11 23

AÉROPORT INTERNATIONAL DE NANTES

- Château Bougon
Bouguenais
40 84 80 00

La liaison TAN AIR relie la Gare S.N.C.F. à l'Aéroport par Commerce (à certaines heures) et Pirmil. Ce parcours offre de nombreuses possibilités de correspondances avec le réseau urbain TAN.

SNCF

- Gare de Rezé
Pont-Rousseau
r G.-Barbeau
40 75 65 24

ouverture du lundi au vendredi de 9 h à 18 h 30 sans interruption, samedi de 9 h à 12 h 30 réponse à tous vos besoins renseignements, réservations et achats de billets - même internationaux

- Informations voyageurs
Nantes - 40 08 50 50

GARES ROUTIÈRES

- Cariane Atlantique
5 allée Duquesne
Nantes - 40 20 46 39
- Gare routière Baco
allée de la Maison
Rouge - Nantes
40 47 62 70

TAXIS

- M. Auger
23 r des Bruyères
51 70 24 18
- M. Gué
35 r A.-Mouillé
40 84 02 05
- Allo Taxi Nantes-
Atlantique
8 r Linné Nantes
40 69 22 22



- XXXVII - Travail

MÉDECINE DU TRAVAIL

- r Piquet - Atout-Sud
40 75 89 65

INFORMATION EMPLOI ET FORMATION CONTROLE DU TRAVAIL JURIDICTION

En cas de désaccord avec votre employeur ou votre salaire, vous pouvez consulter un syndicat et/ou un inspecteur du travail

- Inspection départementale du travail
Tour Bretagne - Nantes
40 47 08 77
Renseignements au public - 40 47 89 40

Si compte tenu des informations qui vous ont été données, vous maintenez votre réclamation, vous pouvez saisir le Conseil des prud'hommes

- 6 imp. Copernic
Nantes - 40 73 32 40
(Voir Justice)

SYNDICATS DE SALARIÉS

- CGT départementale
8 r A.-Leloup - Nantes
40 73 19 30.
- CGT Sud-Loire
Union Locale
Hôtel Grignon-
Dumoulin
pl. J.-B.-Daviais
40 84 34 89
- CFDT départementale
37 r Lamoricière
Nantes - 40 73 30 01
- CFDT Sud-Loire
Union Locale
Hôtel Grignon-
Dumoulin
pl. J.-B.-Daviais
40 84 28 77
- FEN
10 pl. des Garennes
Nantes - 40 73 48 81
- CGC
route de St-Joseph
Nantes - 40 93 03 69
- CFTC départementale -
7 r de Gigant - Nantes
40 73 56 61

- FO Sud-Loire
Union Locale
Hôtel Grignon-
Dumoulin
pl. J.-B.-Daviais
40 84 28 80
- FO départemental
4 r D. Colombe - Nantes
40 73 34 28

RECHERCHE ET OFFRE D'UN EMPLOI

(Voir Emploi-Insertion)

DOCUMENTATION

- Centre d'Histoire du
Travail - 2 r L.-Bureau
44200 Nantes
40 08 22 04

CONDITIONS DE TRAVAIL

- CRAM
Service de prévention
7 r du Président
E.-Herriot - Nantes
40 41 51 61
- Inspection du travail
Tour Bretagne
40 12 35 00



SAMO

LOCATION

PAVILLONS

APPARTEMENTS

Agence de LOIRE ATLANTIQUE

8, rue de Chateaubriand

44042 NANTES Cedex 01

Tél. 40 41 35 36

GROUPE
CAISSE DES DÉPÔTS

L'OFFICE NOTARIAL DE REZÉ



J.C. LESAGE - C. VICAT - L. PIPET
P.B. DELOMEAU - T. THOMAS

Notaires Associés - 3, rue Victor Hugo - 44400 REZÉ

40 32 45 00

- Contrat de mariage - Succession - Ventes immobilières
- Gestion locative - Gestion du patrimoine - Transmission du patrimoine

SERVICE NÉGOCIATION

Ouvert le samedi matin

40 32 45 10

SERVICE LOCATION

40 32 45 20



- XXXVIII - Urbanisme

FORMALITÉS COURANTES

- Permis de construire
- Renseignements sur le cadastre - le plan d'occupation des sols les possibilités de construire ou de rénovier
- Remise des imprimés pour toutes les demandes d'occupation des sols et du domaine public
- Enregistrement des dépôts des dossiers de demande
- Enregistrement de tous les problèmes de voirie et réseaux
- S'adresser au Service accueil du développement urbain
Hôtel de Ville - BP 159
44403 Rezé Cedex
40 84 43 00
poste 45 13
Ouvert du lundi
au vendredi
de 9 h à 12 h
et de 14 h à 17 h

ORGANISMES OFFICIELS

Service municipal du développement urbain.

Ce service traite de l'organisation du développement de la ville et assure :

- La programmation et le suivi des études
- La gestion du plan d'occupation des sols
- L'instruction et la délivrance de toutes les demandes d'occupation des sols
- La gestion du domaine public et privé communal
- les acquisitions foncières et la surveillance des mutations
- Le montage et suivi des opérations visant à créer des zones pour l'accueil des activités, de l'habitat ou des loisirs
- Réception des professionnels ou des particuliers sur R.V.

Hôtel de Ville
Bâtiment Dupré-Vilaine
1^{er} étage - 40 84 43 00

CONVENTION DE QUARTIER

Les conventions de quartier concernent toute la France et elles sont passées avec la Délégation interministérielle à la ville. Elles affichent une double ambition : réinsérer dans la cité les secteurs particulièrement touchés par le chômage et intégrer dans la civilisation urbaine, des quartiers en difficulté.

à Rezé, après le quartier Châteaumat-Mahaudières les quartiers sud bénéficient de cette convention qui touche des domaines variés : urbanisme, social, jeunesse, vie associative, logement, école, culture... Le financement des actions prévues sera assuré par l'Etat, la Région, le Département et, bien sûr, la Ville

- Renseignements :
Gérard Maray
(chef de projet)
3 square du Jaunais
51 70 06 66

[Faint, illegible handwriting throughout the page]

Avertissement

Ce document n'est pas à l'abri des erreurs ou omissions.

Nous vous invitons à les signaler
au service communication, Hôtel de Ville
40 84 43 00 (poste 4621).

Dans ce guide, toutes les adresses dont la localité
n'est pas mentionnée sont situées à Rezé.

Textes et photos :

Office municipal d'information de Rezé
avec l'aimable participation des services et offices
pour les textes.

Publicité :

EDL (16.1) 34 61 86 17
Coignières

Maquette :

Le Square Deshoulières
40 35 19 85
Nantes

Remerciements

Jacques Floch, Député-Maire,
et Alain Guiné, Premier Adjoint,
remercient tous les annonceurs
qui ont permis la réalisation
de ce guide.

Ce guide est offert gracieusement
par la Ville de Rezé.

Hôtel de Ville
place J.-B.-Daviais - BP 159
44403 Rezé cedex
Tél 40 84 43 00 - Fax 40 84 43 55

EDF

GDF

EDF GDF SERVICES

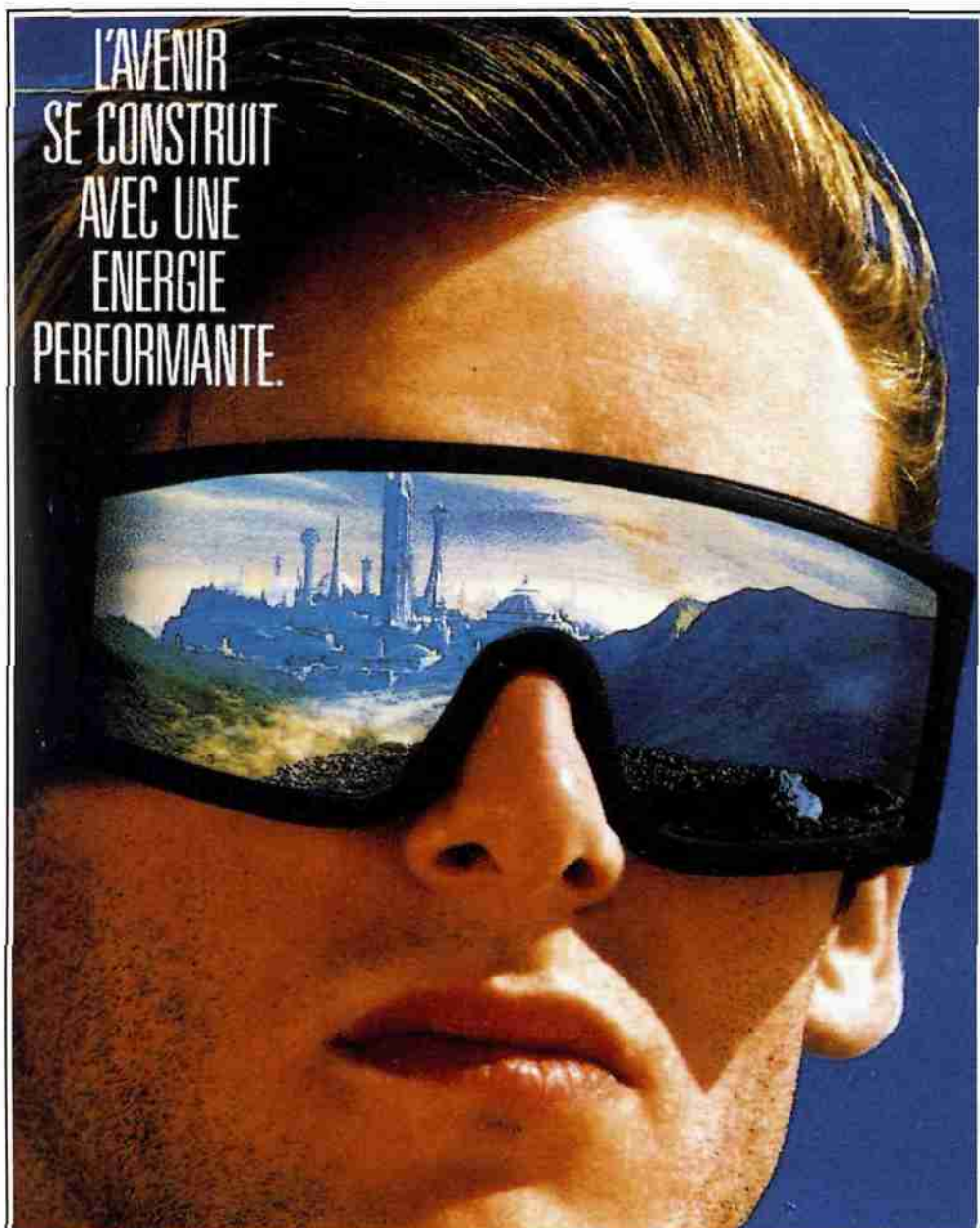
NANTES ATLANTIQUE



Agence Clientèle "Particuliers" de Rezé

Offrez-vous l'énergie de tous les comforts...

L'AVENIR
SE CONSTRUIT
AVEC UNE
ENERGIE
PERFORMANTE.



Avec le gaz naturel,
voir autrement, voir plus loin.

Gaz
de
France



☎ **40.84.75.10**



**Une entreprise,
des hommes
à votre service.**

CORA
C'est Champion!

**100,
ROUTE
DES
SORINIÈRES
REZÉ**

**TÉLÉPHONE
40 84 49 49**