

1971

# REVUE



G. GANTOIS

P21-1971-



# LA SOCIÉTÉ D'ÉCONOMIE MIXTE IMMOBILIÈRE DE LA VILLE DE REZÉ-LES-NANTES

## BILAN ET PERSPECTIVES

L'INTERET général présenté par l'utilité d'assurer dans les meilleures conditions, et en dehors de tout esprit de spéculation, le logement d'une population de plus en plus nombreuse attirée par le développement économique de la région nantaise, a conduit la Municipalité de **Rezé-les-Nantes** à prendre l'initiative de constituer une Société d'Economie Mixte Immobilière, ayant pour objet de construire des logements à usage principal d'habitation dont le caractère social permet de bénéficier des diverses aides financières de l'Etat.

C'est ainsi que fut créée, le 27 février 1962, cette Société au capital de 210 000 F dont la majeure partie (55 %) est détenue par la Ville.

Parmi les actionnaires qui apportèrent, dans un esprit désintéressé, les fonds nécessaires à la constitution du capital, il convient de citer la Caisse d'Allocations Familiales de la Loire-Atlantique, le Comité Interprofessionnel du Logement, les Etablissements Paul GRANDJOUAN et l'Auxiliaire de la Construction Immobilière.

Le Conseil d'Administration comprend six membres dont quatre délégués représentant la Ville et deux administrateurs représentant le capital privé. Il est présidé par M. PLANCHER, Maire de la Ville de **Rezé-les-Nantes**.

Conformément à la réglementation en vigueur, la Société est soumise au contrôle d'un Commissaire du Gouvernement désigné

par M. le Préfet de la Région des Pays de la Loire, Préfet de la Loire-Atlantique, et par ailleurs deux Commissaires aux Comptes, dont l'un choisi sur une liste établie par M. le Préfet de la Loire-Atlantique, sur proposition de M. le Trésorier-Payeur Général, surveillent les opérations comptables de la Société.

Dans le cadre de ses activités, la Société a été chargée par la Municipalité de lancer en plusieurs tranches un ensemble immobilier destiné en partie à l'accession à la propriété et en partie à la location-vente, dans le Centre Résidentiel du Château de Rezé-les-Nantes.

Au fur et à mesure des années, se sont ainsi édifiés 615 appartements de 2, 3, 4 ou 5 pièces qui furent proposés à tous ceux dont les revenus moyens leur interdisaient les crédits H.L.M. et qui n'avaient cependant pas les ressources suffisantes pour acquérir des logements primés aux conditions fixées par les promoteurs privés.

Les conditions financières ont été particulièrement étudiées pour obtenir un prix du logement au m<sup>2</sup> le moins élevé possible comme il apparaît à 850 F environ le m<sup>2</sup>, ce qui semble être à l'heure actuelle le coût le moins onéreux de l'agglomération.

La répartition du financement fut également l'objet d'un examen attentif pour réduire au maximum les apports personnels et limiter les charges des remboursements des emprunts.

Ces conditions avantageuses d'acquisition, alliées à la bonne qualité des constructions et aux soins apportés à l'aménagement des espaces verts, ont permis de satisfaire l'ensemble des nombreuses demandes en attente des candidats à un logement qui leur soit propre.

En jetant un regard en arrière sur ses activités, la Société, dont la situation financière est saine, peut considérer qu'elle a réalisé, malgré les difficultés de tous ordres rencontrées, le but pour lequel elle avait été créée.

Mais l'essor de l'agglomération n'est pas terminé, puisque près de 70 000 habitants doivent, selon les spécialistes de l'aménagement urbain, vivre à REZE d'ici 25 ans. Il faut donc prévoir dès à présent l'accueil de ces milliers de nouveaux rezéens, dont certains déjà s'inquiètent de savoir comment ils pourront être décemment logés.

C'est pourquoi, la Société poursuit sa tâche en participant avec les services techniques à l'étude aux Trois Moulins d'un futur quartier comprenant logements et commerces à proximité d'équipements scolaires et sociaux.

Conçu selon les dernières données de l'urbanisme, ce nouvel ensemble — une fois agréé par le Conseil Municipal — pourrait être livré d'ici quelques années à près de 500 familles désireuses de s'installer au sein de la Ville de Rezé dans un cadre de vie agréable.

# REZÉ-LES-NANTES 1971

N°4

83 943 habitants  
Canton de Bouaye  
Arrondissement de Nantes  
Département n° 44  
LOIRE-ATLANTIQUE

Revue d'Information Municipale  
Economique et Touristique  
diffusée gratuitement  
Reproduction et vente interdites

Rédaction, Documentation,  
Diffusion :

Mairie de **REZÉ-LES-NANTES**

Edition-Publicité



AGENCE  
REGIONALE  
EDITIONS  
OFFICIELLES

Services centraux :  
Administration - Comptabilité

3, cité d'Hauteville - PARIS (X<sup>e</sup>)  
Tél. 770-63-46 + lignes group.  
C.C.P. 8678.20 Paris

Siège social : 1, rue de la Grave  
SAINT-AFFRIQUE (Aveyron)

Dépôt légal : 1<sup>er</sup> trimestre 1971  
Imprimerie Spéciale



## sommaire

Editorial, par M. PLANCHER, Maire .....	3-4-5
La Municipalité .....	6
Les Commissions .....	8
En cas d'urgence .....	9
Renseignements généraux .....	11-12
Finances .....	14-15
Le Budget communal .....	16-17
Rezé en quelques chiffres .....	19-22
Problèmes d'actualité .....	23-25
L'évolution de la construction .....	26-27
L'Eclairage public .....	29-33
Le quai L.-Secher .....	36-37
Le problème des Cimetières .....	38
Constataction sur un tapis vert .....	39
Les Restaurants d'enfants - Les Transports en commun .....	40
Dix ans de la vie d'une cité .....	41
Le C.E.S. Mixte La Trocardière .....	44
Cours d'adultes .....	45
L'Agence Nationale de l'Emploi .....	47
Etablissements Le Bourget .....	48
Compagnons du Tour de France .....	49
La Résidence après un an .....	50
Le Foyer-Restaurant de la Carterie .....	51
Maison des Jeunes .....	52-53
L'action municipale sur le plan sportif .....	54-55
Les Randonneurs « Loire Océan » .....	56

### POUR TOUS VOS RISQUES

AUTOMOBILE - INCENDIE - VOL - DÉGATS EAUX - BRIS DE GLACES - MULTIRISQUES  
RESPONSABILITÉ CIVILE BATEAUX DE PLAISANCE ACCIDENTS CORPORELS - VIE

UNE GARANTIE SUR MESURE

## WINTERTHUR

sociétés suisses d'assurances

**A. DAUBIER**

Agent Général

15, rue Jean-Jacques-Rousseau  
44 - NANTES - Tél. : 71-36-43







## ENGRENAGES ET MÉCANIQUE DE PRÉCISION LOIRE-ATLANTIQUE

MÉCANIQUE GÉNÉRALE DE PRÉCISION

FOURNITURES DE TOUS ENGRENAGES - DROITS, HÉLICOÏDAUX, CONIQUES  
VIS ET ROUES TANGENTES - CRÉMAILLÈRES DU MODULE 0,5 AU MODULE 20

1, rue Esnoul-des-Chatelets -- NANTES -- Téléphone 75-61-36

## SUPER MARCHÉ de la rue du Lieutenant de Monty (près du Château de Rezé)

TOUTE L'ALIMENTATION SOUS LE MÊME TOIT

POUR 1971 PRIX BAS PERMANENTS

**huet & briaud  
lanoë & adam  
c. m. l. o. bottineau**

AFIN DE MIEUX SERVIR

LES PROFESSIONNELS SE SONT RÉUNIS  
SOUS LA RAISON SOCIALE

**huet & lanoë s.a.**

Rue de l'Île Macé - Z.I. de Rezé

Tél. : 75-43-66 et 75-69-95 (20 lignes groupées)



# Constructeurs !

LE REMBOURSEMENT DE  
VOS EMPRUNTS VOUS  
DONNE DES SOUCIS...

LE SERVICE SOCIAL DE COMPTABILITÉ DES CONSTRUCTEURS

12, rue Felibien

NANTES

Tél. 73-35-73

- Vous aidera à rembourser vos emprunts en les transformant en mensualités régulières
- Il met à votre disposition :
  - Une Caisse de Caution Mutuelle pour obtenir des prêts complémentaires,
  - Une Assurance Mutualiste pour couvrir le remboursement de vos prêts en cas de maladie ou d'accident.

## ÉDITORIAL

Par **M. A. PLANCHER**,  
Maire de REZÉ-LÈS-NANTES

*Rezéennes, Rezéens,*

*C'est toujours avec plaisir que je vous présente, au nom de toute notre équipe, ce bulletin municipal qui vous tient au courant de l'action de votre Municipalité. Nous pouvons faire paraître tous les ans ce bulletin, sans qu'il en coûte un centime aux contribuables, grâce à la participation de tous ceux qui y font paraître des annonces.*

*Je tiens ici à les remercier très vivement ainsi que tous ceux qui ont participé à la parution de ces pages.*

*Lisez-les attentivement et conservez-les ; elles contiennent un certain nombre de renseignements qu'il est bon de connaître et dont vous pouvez avoir besoin un jour.*

*C'est l'occasion aussi, pour la Municipalité, de vous faire connaître l'action que nous avons menée.*

*Qu'était Rezé il y a douze ans ? Une petite ville dortoir par excellence de 24 400 habitants aux portes de Nantes, ne possédant pratiquement aucun équipement collectif.*

*La Municipalité, dont j'ai l'honneur d'être le Maire, a voulu, avec votre collaboration, changer cet état de choses.*

*Dans une ville comme la nôtre, on doit pouvoir y naître, y grandir, s'y instruire, s'y loger, y travailler, y recevoir des soins, y avoir des loisirs, y jouir d'une retraite bien méritée, dans les meilleures conditions possibles et dans un cadre agréable. En un mot, il nous fallait créer une cité vivante, qui forme un tout nécessaire à la vie matérielle et spirituelle de ses habitants.*

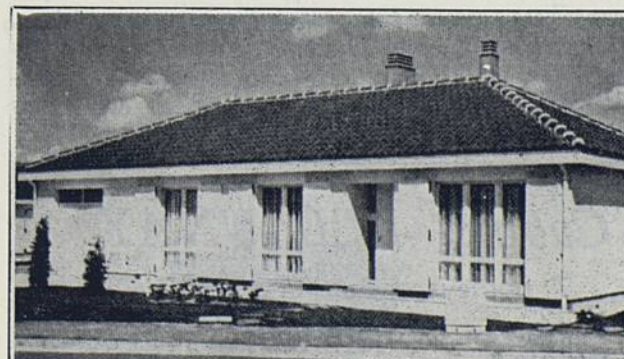
*C'est à cette tâche, grande et passionnante, à laquelle nous nous sommes donnés de tout notre cœur et de toute notre volonté.*

*Certes, chacun comprendra que, pour des raisons financières, tout ne peut être fait à la fois ; il reste encore beaucoup à réaliser.*

*Mais, ce n'est pas sans une certaine fierté que nous pouvons vous présenter un bilan positif.*

*Rezé a changé de visage. Elle a aujourd'hui environ 37 000 habitants. C'est la troisième ville du département après Nantes et Saint-Nazaire. Elle est dotée d'équipements et de services collectifs non négligeables — en ce qui concerne les égouts et branchements 88 kilomètres, la distribution d'eau, l'enlèvement d'ordures ménagères, les routes et l'amélioration de chemins, les parkings, l'éclairage public.*

*Un gros effort a été fait dans le domaine de la circulation. Nous avons participé à l'aménagement de la Place Sarraïl et au doublement du Pont-Rousseau ainsi qu'à l'ouverture de la voie routière du pont de chemin de fer. Nous*



MAISONS DE L'ATLANTIQUE  
construction traditionnelle

### EGTP LE GUILLOU

met 50 ans  
d'expérience  
à votre disposition

TERRAINS  
MAISONS  
APPARTEMENTS

Pour en SAVOIR PLUS, retournez ce  
BON à E.G.T.P. LE GUILLOU  
5, Allée des Tanneurs - 44 - NANTES  
Téléphone 73-64-75

NOM .....

Adresse .....

Téléphone .....

Je possède un terrain oui non

Situé à : .....

- ☆ Primes et Prêts du Crédit Foncier
- ☆ Possibilité de Crédit à 100 %



avons installé de nombreux feux tricolores aux croisements dangereux, d'autres sont en prévision.

Nous avons favorisé au maximum l'essor de la construction, ce qui a permis à environ 13 000 personnes supplémentaires de venir se loger à Rezé.

Dans le domaine scolaire, nous avons construit et rénové 165 classes primaires et maternelles, deux C.E.S. pour recevoir 1 000 élèves chacun, un lycée technique avec centre d'apprentissage pour 1 400 élèves, créé de nombreuses classes pour enfants retardés ou inadaptés. Certains d'entre eux sont encore à la charge d'associations privées comme les « Papillons Blancs ». Nous les aidons d'une façon trop restreinte il est vrai. Ces enfants méritent, non pas une aumône occasionnelle, mais une prise en charge totale par l'Éducation Nationale au même titre que les autres.

Dans le domaine sportif, un gros effort a été fait par la construction du Stade de la Trocardière, du Stade de la Robinière, de quatre salles de gymnastique dans nos groupes scolaires (d'autres sont nécessaires), de la double salle de la Petite-Lande, celle de Pont-Rousseau va commencer très prochainement.

Nous avons également pourvu Rezé d'une Maison de Jeunes, d'un Centre Social avec permanence des associations à caractère social, d'une garderie pour enfants, d'une bibliothèque municipale, d'une perception, d'un commissariat de police, d'un centre de paiement de Sécurité Sociale qui évite les déplacements à Nantes, de la Résidence de Mauperthuis pour personnes âgées (où en dehors des pensionnaires, on peut y prendre un repas pour un prix modique), d'un centre de soins à domicile avec 7 infirmières, de consultations de nourrissons, d'une colonie de vacances à la Pinelais, de trois centres aérés, de cantines scolaires.

Nous nous sommes aussi efforcés d'embellir notre ville par la création de nombreux espaces verts et de plantations d'arbres qui sont indispensables à l'équilibre de l'homme.

Dans le domaine de l'emploi, nous avons réussi non sans peine à créer une Zone industrielle au bord de la Loire, dont l'activité se développe peu à peu, ce qui permet la création d'emplois nouveaux à Rezé, ainsi qu'une zone industrielle légère sur la route des Sorinières.

Nous commençons l'aménagement du quai de Trentemoult dont il est question depuis la Libération.

Il resterait encore bien des réalisations à citer.

Il n'y a qu'à se souvenir et à regarder autour de soi pour constater combien Rezé change.

Tout cela ne signifie pas que nous nous reposons sur nos « lauriers ». Nous avons encore beaucoup à faire.

De nombreux projets sont prêts qui ne demandent qu'à être réalisés.

Dans l'immédiat, la construction d'une piscine couverte et chauffée, si attendue par tout le monde, va démarrer dans les mois qui viennent. L'amélioration des stades de la Trocardière et de la Robinière va se poursuivre. L'effondrement du quai Léon-Sècher nous a vivement préoccupés. La solution de ce problème est trouvée ; elle a été longue à venir car, dans ce domaine, nous ne pouvons pas nous contenter d'une solution de fortune si l'on veut que le remède soit valable et durable. Dès que le financement sera mis en place, c'est-à-dire le plus tôt possible, les travaux commenceront. Nous poursuivrons nos efforts dans l'installation des égouts, (nous allons nous attaquer aux trottoirs et aux fossés qui sont dans la plupart des cas en mauvais état). Des

**ASSURANCES** Incendie - Accidents

-- Vie - Retraite --

-- Risques Divers --

GRUPE ANCIENNE MUTUELLE

La Ville de REZÉ est assurée au CABINET DELAUNAY

**Cabinet DELAUNAY**

7, boulevard Gabriel-Guist'hau

44 - NANTES ——— Tél. : 71-68-45

**CORDONNERIE VITE ET BIEN**

RESSEMELAGE EN 24 HEURES

**Michel FRADIN**

31, rue François-Marchais

REZÉ

**LINGERIE - BONNETERIE** dames et enfants

Articles Cadeaux **Mme BUCHOUL** Lainé Chantelaine

2, rue Victor-Hugo (face Hôtel du Cheval-Blanc)

REZÉ Téléphone : 75-56-66

constructions scolaires sont prévues à Ragon, à Pont-Rousseau, au Port-aublé, à Trentemoult, au Bas-Landreau, à l'Ouche-Dinier.

Dans l'immédiat toujours, nous espérons encore améliorer la circulation par l'installation de feux tricolores qui sont très coûteux.

Nous faisons tout ce qui est possible pour améliorer les transports publics dans Rezé. Malheureusement, cette question ne peut être traitée que dans le cadre de l'agglomération nantaise, ce qui freine notre efficacité. Nous pensons trouver la solution de ce problème par le moyen d'un Syndicat Intercommunal.

Nous ne perdons pas de vue la création du port nautique de Trentemoult. S'il n'a pas encore été réalisé, cela est dû à des difficultés techniques et financières que nous pensons, néanmoins, fermement vaincre. La réalisation de ce projet est très souhaitable pour stimuler l'activité et la vie de ce quartier si pittoresque et si attachant de notre ville.

Dans le cadre des syndicats communaux, constitués par l'association volontaire de plusieurs communes, pour réaliser un équipement commun bien précis et d'intérêt général, nous avons acheté les terrains pour la construction d'un lycée classique et moderne qui desservira le Sud de la Loire aux Bourdonnières. Sa construction va commencer dans les mois qui viennent.

Nous avons créé à Bouguenais un centre fonctionnel doté d'une école pour y recevoir les nomades.

Très prochainement, une station d'épuration des eaux usées verra le jour. Cette construction est absolument indispensable pour sauvegarder la salubrité des eaux de la Loire, dont le degré de pollution est alarmant.

Voici, grossièrement énumérée, l'activité de vos élus.

Certes, nous aurions pu faire davantage !...

Si l'Etat ne s'était pas autant déchargé de ses devoirs financiers sur les collectivités locales.

C'est pourquoi, nous luttons pour la réforme des finances communales.

Nous avons demandé, notamment, dans le cadre de l'Association des Maires de France, le reversement partiel de la T.V.A. aux municipalités, ce qui leur éviterait d'avoir à augmenter sans cesse les impôts communaux déjà trop lourds.

Nous espérons que ce bulletin vous intéressera, qu'il familiarisera les nouveaux habitants avec leur ville.

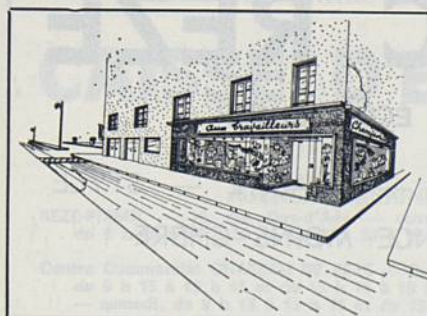
Nous connaissons bien les promesses abusives qui vous sont faites par certains, comme la campagne de dénigrement systématique à notre égard.

Mais vous connaissez aussi la fable de La Fontaine « Le Coche et la Mouche » et vous y réfléchirez, nous en sommes convaincus.

Je rappelle que tous ceux qui se sentent isolés, dépaysés, ou qui ont simplement besoin d'un renseignement, peuvent venir à la Mairie où ils recevront le meilleur accueil.

En ce qui me concerne, chacune et chacun peut venir me voir le matin à la Mairie tous les jours de la semaine y compris le samedi entre 11 h et 12 h.

Par ailleurs, tous les après-midi, un adjoint assure une permanence de 15 à 17 heures 30, (sauf le samedi après-midi).



**NOUVEAUTÉS**

**CONFECTION**

Vêtements sur mesure et **PRET A PORTER** pour hommes  
Chemiserie - Bonneterie - Sport - Blanc - Chapellerie  
ARTICLES POUR DAMES  
SPÉCIALITÉS d'articles de travail et professionnels

**aux Travailleurs**

Tél. 75-61-07

Maison BAHUAUD-FONTAINE

32, rue Dos-d'Ane  
44 - NANTES



**VENTE ET RÉPARATIONS AUTOMOBILES**  
voitures neuves et occasion - toutes marques

**Baranger Père et Fils**

Rue du Docteur-Noguès — PONT-ROUSSEAU — REZÉ  
Téléphone : 75-61-34

## LA MUNICIPALITÉ

### MAIRE

M. Alexandre PLANCHER

### ADJOINTS

MM. Pierre MAROT, Lucien LEMEUT, André LOUET,  
Henri MARCHAIS, Arthur BOUTIN, Jean  
HOCHARD.



54, rue Thiers  
PONT-ROUSSEAU  
REZÉ-LÈS-NANTES  
Tél. : 75-63-90

A votre service pour vos **Produits d'entretien**  
**Brosserie - Peinture - Plastique**

**DANBEL**

MAGASIN DE GROS : 9, rue du Pin  
Tél. : 74-77-20

**TOUTES ASSURANCES Lucien VINCENT**

28, rue Ch.-Rivière -- REZÉ - 44 (Trois Moulins) - Tél : 75-40-83

Séquanaise



CHOISIR

# PRISUNIC REZÉ

C'EST ÉCONOMISER

- ☆ PRIX — QUALITÉ — STYLE
- ☆ ESSENCE MOINS CHÈRE

6, avenue de la Libération - Tél. : 75-45-69

**Cycles -:- Cyclomoteurs -:- Motoculteurs**  
**LES PLUS GRANDES MARQUES**

Dépôt : PRIMAGAZ **Bretagne** Vente-Echange  
Réparations  
toutes marques  
Correspondant SAMDA Toutes Assurances  
13, rue Victor-Fortun — REZÉ — Tél. : 75-41-24

## CONSEILLERS MUNICIPAUX

MM. Stéphane ARDOUIN  
Paul BILLON  
Raymond BOUYER  
Jean BROSSAUD  
Emmanuel CHOEMET  
Serge CONCHAUDRON  
René CORBIER  
Claude CORBINEAU  
André COUTANT  
Georges DAVID  
M<sup>me</sup> Gisèle DUGU  
MM. Raymond HEGRON  
Paul MORIN  
Jean PENNANEAC'H  
Louis PRIOU  
Charles RAFFIN-CABOISSE  
Léon ROUSSEAU  
M<sup>me</sup> Arlette ROUTIER-LEROY  
MM. Charles SALAUN  
Maurice SAVARIAU

**CHAUSSURES**

ville - sport - travail

**L. AGUESSE**

101, rue Jean-Jaurès -:- 44 - REZÉ  
(FACE EGLISE SAINT-PAUL)



**HOTEL**

**DU CHEVAL BLANC**

RESTAURANT  
50, rue Thiers - REZÉ-LÈS-NANTES  
Tél. : 75-65-07

Cuisine soignée faite par le patron  
PRIX FIXE ET A LA CARTE

CHAMBRES CONFORTABLES — GARAGE



LE CONSEIL MUNICIPAL

(Cliché X...)

DES PLACEMENTS EXONÉRÉS D'IMPOTS... ET DE NOMBREUSES FACILITÉS

**5 %** sur le **PREMIER LIVRET**  
avec la Prime de Fidélité

**6,18 %** avec les **BONS D'ÉPARGNE**  
à 5 ans - (anonymat absolu)

**8 %** sur le **PLAN D'ÉPARGNE-LOGEMENT**  
en 4 ans - (même sans projet immobilier)

\* Virement des SALAIRES, RETRAITES,  
PENSIONS, ALLOCATIONS FAMILIALES,  
et des remboursements de Frais de Maladie

\* Encaissement des CHEQUES

\* Prélèvement automatique des QUITTANCES  
E.D.F. - G.D.F. et redevances TELEPHONI-  
QUES

\* Paiement des FACTURES, loyers, impôts, etc.

## CAISSE D'ÉPARGNE DE NANTES

8, RUE DE BRÉA



AGENCES URBAINES :  
REZE-PIRMIL — 19, rue Dos-d'Ane — ouverte du mardi au samedi,  
de 8 h 30 à 11 h 30 et de 13 h 30 à 17 h.

Centre Commercial CHATEAU DE REZE — Ouverte du mardi au vendredi  
de 9 h 15 à 12 h 15 et de 15 h 15 à 19 h  
— samedi, de 9 h 15 à 12 h 15 et de 15 h 15 à 17 h.

Stationnement du CAR-SUCCESSALE à :  
RAGON — Près Café-Tabac : Lundi et Jeudi de 9 h 30 à 10 heures  
TROIS-MOULINS - Devant Café Terminus :  
SAINT-PAUL - Près de l'église : Lundi et Jeudi de 10 h 30 à 11 h 30  
TRENTEMOULT - Place Levoyer : Lundi et Jeudi de 15 h 30 à 16 h 30  
REZE-Mairie - Place J.-B. DAVIAIS : Lundi et Jeudi de 16 h 45 à 17 h 15  
Lundi et Jeudi de 10 h 05 à 10 h 25





**Maurice CHAPERON**

70, rue A.-Briand — REZÉ  
Téléphone : 75-63-73  
FUEL — CHARBONS

## les commissions

Le Maire et les Adjoints font, de droit, partie de toutes les Commissions.

### Commission des Finances :

MM. CONCHAUDRON, RAFFIN, COUTAN, CORBIER, ARDOUIN, SAVARIAU, BOUYER.

### Commission du Personnel :

M<sup>me</sup> ROUTIER, MM. BROSSAUD, ROUSSEAU, DAVID, CORBINEAU, HEGRON, SAVARIAU.

### Commission du Service Social et du Chômage :

M<sup>mes</sup> DUGUE, ROUTIER, MM. DAVID, CORBINEAU, ARDOUIN, CHOEMET, PENNANEAC'H.

### Sous-Commission des Jardins et Plantations :

MM. SAVARIAU, HOCHARD, BILLON.

### Commission des Travaux Publics, de l'Urbanisme et de l'Hygiène :

MM. SALAUN, BILLON, ROUSSEAU, CORBIER, BOUYER, SAVARIAU, PRIOU.

### Commission de l'Instruction Publique, des Fêtes, des Sports et des Mouvements de Jeunesse :

M<sup>me</sup> DUGUE, MM. RAFFIN, CONCHAUDRON, COUTANT, DAVID, CORBIER, MORIN, CHOEMET, HEGRON, LE MEUT.

### Commission des Vœux :

MM. COUTANT, DAVID, CONCHAUDRON, HOCHARD.

### Commission de Rédaction du Bulletin Municipal d'Informations :

MM. SAVARIAU, MORIN, LOUET, LEMEUT.

### Commission de la Circulation :

MM. SAVARIAU, PRIOU, MARCHAIS, HOCHARD, RAFFIN.

## BEAUTÉ - SANTÉ

**L. RIVIÈRE - HERBORISTE**

50, rue Alsace-Lorraine — REZÉ — Tél. 75-58-59

Toute la Parfumerie - Toute l'Herboristerie  
Diététique - Gaines - Ceintures médicales  
Articles Puériculture - Articles pour cadeaux  
SOINS DE BEAUTE - PEDICURE MEDICALE

ENTREPRISE DE VIDANGE

**J. LE FLOCH**

33, route des Sorinières — 44 - REZÉ

Téléphone : 75-46-57 Rezé

## les délégations

### Délégués à la S.E.M.I. :

MM. PLANCHER, MAROT, SAVARIAU, LOUET

### Délégués au Bureau d'Aide Sociale :

M<sup>me</sup> ROUTIER et M. DAVID.

### Délégués pour le Syndicat Intercommunal des Eaux :

Titulaires : MM. BOUTIN et MARCHAIS.

Suppléants : MM. PENNANEAC'H et DAVID.

### Délégués pour l'Adjudication des Travaux communaux :

MM. SAVARIAU et PENNANEAC'H.

### Délégués au Conseil d'Inspection et d'Achat de Livres pour la Bibliothèque Municipale :

Délégué titulaire : M. RAFFIN.

Délégué suppléant : M. DAVID.

### Délégués pour la Révision des Listes électorales :

M. BOUTIN.

### Délégués pour la Commission du Jugement dans les Affaires électorales :

MM. HOCHARD, MARCHAIS et BROSSEAU.

### Délégués à l'Office Municipal des Sports :

MM. MORIN, CONCHAUDRON, CORBINAUD

CHOEMET.

### Délégués à l'Office Municipal de la Jeunesse :

MM. MORIN, SALAUN, BOUYER, COUTANT.

### Délégués pour l'Etude d'Aménagement d'un Port de Plaisance à Trentemoult :

MM. HOCHARD, les Conseillers de la Commission des Fêtes et Sports, PENNANEAC'H, SAVARIAU, CORBINEAU.

### Délégués pour l'étude de l'aide à domicile et l'organisation et le fonctionnement du futur Logement-Foyer pour personnes âgées :

MM. BOUTIN, SAVARIAU, DAVID, M<sup>mes</sup> ROUTIER, DUGUE.

### Délégués au Comité Culturel :

MM. MORIN, ARDOUIN, RAFFIN.

### Délégués à l'Association Communautaire de la Région Nantaise :

MM. PLANCHER, LEMEUT, MARCHAIS, HOCHARD, BOUTIN, COUTANT, SAVARIAU, ARDOUIN, RAFFIN.

## Transports ETIENNE

SABLE — GRAVIER — MATÉRIAUX

37, rue des Chevaliers - REZÉ-LÈS-NANTES - ☎ 75-42-88

## EN CAS D'URGENCE...

**POMPIERS DE NANTES :** Caserne Cdt-Gouzé - Tél. 18 - 74-12-34  
74-37-46

**POLICE-SECOURS :** NANTES Tél. 17

**COMMISSARIAT DE POLICE DE REZE :**  
Allée de Touraine Tél. 75-61-55

**GENDARMERIE :** Pont-Rousseau-Rezé  
rue Pierre-Brossolette Tél. 75-65-76

### MEDECINS :

Docteur BRITON G., 42, rue Vigier Tél. 75-65-35

Docteur DAVID J., 5, rue Chupiet Tél. 75-63-06

Docteur FARGIS, 56, rue du Lt-de-Monti Tél. 75-62-97

Docteur FAYAT, 28, rue A.-Briand Tél. 75-57-98

Docteur GROLIER R., 26, av. René-Guy-Cadou Tél. 75-66-44

Docteur GRUNWALD, 33, rue de la Balinière Tél. 75-68-60

Docteur LE POULENNEC, 77, rue J.-Jaurès Tél. 75-69-40

Docteur MECHINAUD, 18, rue du Chêne-Creux Tél. 75-62-89

Docteur PANETIER, 77, rue Jean-Jaurès Tél. 75-65-01

domicile : 35, rue J.-Douillard

Docteur PRESSARD, 35, rue A.-Lorraine Tél. 75-71-68

**Docteur-Vétérinaire :** M. BOUILLON-TALLENDIER,  
place des Martyrs-de-la-Résistance Tél. 75-70-84

### MEDECINS SPECIALISTES :

Dr ANGEBAULT (yeux), 36, av. de la Libération Tél. 75-63-48

Dr MEAUME (yeux), 36, av. de la Libération Tél. 75-63-48

Dr FERTIL (Anesthésie), 93 bis, rue Thiers Tél. 75-65-59

Dr TRIBON (Radiologie), Château de Rezé Tél. 75-42-55

Dr TOSGER (chirurgie générale), 37, rue  
J.-B.-Vigier Tél. 75-62-83

Dr DEJOUR (oto-rhino), 55, av. de la Libération Tél. 75-48-19

Dr ABIVEN (médecine physique), rééducation  
vertébro-thérapie.

### PHARMACIENS :

Pharmacie AUBRON L., 1, rue de-Lattre-de-Tass. Tél. 75-68-86

Pharmacie BARON-PLESSIS, 40, r. de la Blordière Tél. 75-45-46

Pharmacie BONHOMME, 92, rue A.-Briand Tél. 75-63-10

(des Trois-Moulins)

Pharmacie EON, Trentemoult Tél. 75-63-43

Pharmacie LEGRAND-LEHAY, 75, rue Thiers Tél. 75-69-22

Pharmacie NEXER, La Croix de Rezé Tél. 75-49-00

Pharmacie OGER, 86, rue Jean-Jaurès Tél. 75-68-23

Pharmacie PRIGENT, 48, rue A.-Lorraine Tél. 75-64-31

Pharmacie RIOU-MORET, 36, rue Félix-Faure Tél. 75-65-30

Pharmacie ROBIN, 2, rue des Frères-Tendron Tél. 75-48-99

Pharmacie SPARFEL, Centre Commercial,  
Château de Rezé Tél. 75-45-47

BAR -:- TABACS -:- JOURNAUX -:- P.M.U.

**J. ROBERT**

2, place J.-B.-Daviais — 44 - REZÉ — Téléph. 75-62-88

**Pharmacien-Biologiste :** A. KERJEAN, 14, rue Al-  
sace-Lorraine Tél. 75-44-13

**INFIRMIERES MUNICIPALES (La Carterie)** Tél. 75-67-33  
6 infirmières

**INFIRMIERES PRIVEES :**  
Service à la Clinique St-Paul (3 infirmières) Tél. 75-62-18

**MASSEURS-KINESITHERAPEUTES :**  
M<sup>me</sup> HEREL-BRETON, 19, rue Madame-Curie Tél. 75-43-92  
M. POTIRON, 60 ter, rue Thiers Tél. 75-45-59  
M. SAVRY, 52 bis, rue A.-Briand

### AMBULANCIERS :

M. BANCHEREAU, 19 bis, rue Mazureau Tél. 75-40-16

M. BENARD, La Balinière Tél. 75-69-20

M. BERNAUDEAU (et taxi), Pt de Pt-Rousesau Tél. 75-54-59

M<sup>lle</sup> DAVIAUD, 46, rue Félicien-Thomazeau Tél. 75-66-11

MM. JAVELLE, 50, rue Thiers

LE BRIS, 85, rue Jean-Fraix

PICHON (et taxi), 84, rue de la Marrière

Station Trois-Moulins

VALLET Yves, 25, rue Alsace-Lorraine Tél. 75-61-51

### CHIRURGIENS - DENTISTES :

M. BOISYVON, 117, rue A.-Briand Tél. 75-67-34

M. BOJU, 90, rue Jean-Jaurès Tél. 75-40-89

M. CALAIS, place du Château Tél. 75-41-68

M. CHANTEBEL, place du Château Tél. 75-41-68

M. CHOPIER, avenue de la Libération Tél. 75-66-09

M. LARCHUER, avenue de la Libération Tél. 75-66-09

M. LEGRAND, 75, rue Thiers Tél. 75-60-96

M. PETIT, rue Alsace-Lorraine Tél. 75-67-97

### TAXIS :

M. BERNARDEAU (et ambulance) Pont de  
Pont-Rousseau Tél. 75-54-59

domicile : Château-Bougou Tél. 78-61-57

M. CHENE, place Roger-Salengro

domicile : 13, rue P.-Brossolette Tél. 75-46-24

M. DION, place du Château Tél. 75-46-33

domicile : 23, rue V.-Fortun Tél. 75-42-46

M. PICHON (et ambulance), Trois-Moulins.  
domicile : 84, rue de la Marrière - Nantes

M. RABALLAND, place du Marché Tél. 75-46-25

domicile : 17, rue J.-B.-Vigier

M. SEVESTRE, place du Marché Tél. 75-46-34

domicile : 146, rue J.-Fraix Tél. 75-46-26

M. GRAND L., place de la Mairie Tél. 75-70-90

M. MORVAN L., place R.-Salengro.

### SERVICES DE SECOURS :

E.D.F. et G.D.F. : 57, rue Thiers Tél. 75-68-11

Compagnie des Eaux : 54, rue Jean-Jaurès Tél. 75-66-32

Gendarmerie : 4, rue Pierre-Brossolette Tél. 75-65-26

MAISON HOSPITALIÈRE DE SAINT-PAUL

## Clinique Chirurgicale

26, rue Félicien-Thomazeau

44 - REZÉ-LÈS-NANTES

Tél. : 75-62-28



ACCESSOIRES PHARMACEUTIQUES  
ARTICLES D'HYGIÈNE

112, rue de la Basse-Ile

44 - REZÉ - B.P. 16

Tél. : 75-65-57

SANYGIA





## Les Caisses Rurales de Crédit Mutuel

### AU SERVICE DE TOUS

#### VOS ÉCONOMIES :

- DÉPOTS SUR LIVRETS \* sûrs  
\* disponibles
- BONS DE CAISSE \* rentables
- BONS D'ÉPARGNE
- COMPTES DE CHÈQUES

— VIREMENTS DE SALAIRES \* Relevé Journalier  
— TOUTES DOMICILIATIONS \* Mensuel  
« GRATUIT »

#### + NOTRE CRÉDIT :

- PRÊTS
- A COURT TERME 2 ans
- A MOYEN TERME 2 à 7 ans
- A LONG TERME 10 à 15 ans

#### = VOS PROJETS :

- AMÉNAGEMENTS
- CONSTRUCTIONS
- TRANSFORMATIONS...

POUR TOUS RENSEIGNEMENTS :

SAINT-PIERRE-DE-REZÉ 32, rue Georges-Boutin Tél. : 75-51-20  
SAINT-PAUL-DE-REZÉ 18, rue Aristide-Briand Tél. : 75-41-45

LA PLUS GRANDE QUINCAILLERIE DU SUD DE LA LOIRE  
ETABLISSEMENTS **CHEVALIER** PÈRE ET FILS

93, rue Jean-Jaurès  
Téléphone : 75-69-10  
44 - REZÉ

**Menuiserie Générale** **Ebénisterie**

### R. MOINET

Rue des Petites-Industries Zone Industrielle  
CARQUEFOU TÉL. 74-51-49 et 50

**BOUCHERIE** - Charcuterie - Crèmerie  
**MIXTE** Épicerie et Liquide

### ETOURNEAU

Place J.-B.-Daviais -:- 44 - REZÉ

## Renseignements Généraux

33 943 habitants au recensement officiel de 1968  
(prévisions 1970 : 36 000).

Superficie : 1 543 hectares.

Densité au km<sup>2</sup> : 2,17 (1968).

Nombre de résidences : 9 491 (1968).

**Mairie** : Place J. B. Daviais - Tél. : 75-63-93 et 75-68-62.  
Services Techniques - Tél. : 75-70-54.

**Perception de REZÉ** : Rue de Touraine — Inspecteur  
Central du Trésor : M. SEMELIER - Tél. : 75-67-01.

**Permanence des Allocations Familiales** : Le premier  
vendredi de chaque mois, 9, allées du Pellerin.

**Contributions Directes** : Caserne Cambronne - NAN-  
TES. Tél. : 74-37-54

**Contributions Indirectes** : Caserne Cambronne - NAN-  
TES. Tél. : 74-24-11

**Recette Locale** : 12 bis, rue J.-B.-Hamon Tél. : 75-55-94

**Caisse d'Épargne de Nantes** : Bureau, Château de Rezé.  
Tél. : 75-50-77

**S.N.C.F.** : Gare de Pont-Rousseau Tél. : 75-65-24

**S.N.C.F.** : Renseignements NANTES-ORLEANS  
Tél. : 74-23-00

**Ponts et Chaussées** : Subdivision, place du 8-Mai-1945,  
Rezé - (Ingénieur T.P.E.) Tél. : 75-45-58

**Marchés** :  
Rezé-Centre : tous les dimanches matin  
Château de Rezé : tous les mardis matin  
Place du 8-Mai-1945 : tous les vendredis matin.

**Notaire** : Maître LESAGE, 13, rue Alsace-Lorraine  
Tél. : 75-60-52

**Huissier** : Maître ARRIBE, 55, rue Thiers. Tél. : 75-65-32

**Banques** : B.N.P., 32, rue Aristide-Briand.  
CREDIT INDUSTRIEL DE L'OUEST  
1, rue Alsace-Lorraine Tél. : 75-63-64  
SOCIETE GENERALE  
avenue de la Libération Tél. : 75-62-65



**Correspondants de la S.N.C.F.**  
**Tous Transports - Déménagements**  
**Transit**

COLLECTE ET ÉVACUATION DES RÉSIDUS URBAINS

Rue des Abattoirs  
44 - NANTES



Téléphone : 75-68-48  
Boîte Postale 1 136



POMMES DE TERRE — LÉGUMES SECS  
STATION DE CONDITIONNEMENT

**Gilbert GUILBAUD**

70, rue Ernest-Sauvestre  
Téléphone 75-67-14 REZÉ-LÈS-NANTES  
Fournitures pour écoles et cantines



**Sté ALICOT et Cie**

Gérants : A. LECANU  
89, rue de la Basse-Ile - 44 - REZÉ  
J.-C. HERVÉ  
CASE 27 — Allée Sud  
Marché d'Intérêt National - NANTES  
Téléphone : 75-62-24 et 73-93-40

# meubles BOËFFARD



8 FOIS MÉDAILLE D'OR  
DE LA MARQUE



8, rue Mercœur - 44 - NANTES

Tél. : 71-28-47 et 71-28-48

Toute l'alimentation - Vins fins - Spiritueux - Spécialités de liqueurs  
CENTRALE ÉPICERIE



**LIBRE SERVICE**

ouvert le dimanche matin

41, rue Félix-Faure

44 - REZÉ

Téléphone : 75-61-50

## LA PRESERVATRICE

Compagnie Anonyme d'Assurances à Primes Fixes  
contre les Accidents et les Risques de toute nature  
fondée le 27 juillet 1864  
Capital 37 500 000 de francs  
18, rue de Londres — PARIS

J. ANIZON et L. BARTRA

AGENTS GÉNÉRAUX

16, ALLEE DUGUAY-TROUIN

44 - NANTES

Téléphone : 71-02-55 & 71-02-56

CREDIT LYONNAIS  
(Château de Rezé) Tél. : 75-42-15  
B.R.B.A. : 25, rue Alsace-Lorraine. Tél. : 75-40-45

Caisse Rurale Crédit Mutuel Saint-Paul  
18, rue Aristide-Briand. Tél. : 75-41-45

Caisse Rurale Crédit Mutuel Saint-Pierre :  
32, rue Georges-Boutin. Tél. : 75-51-20

Préfecture : Tél. : 73-12-00

Renseignements postaux : Tél. : 75-65-42

Clinique St-Paul : rue Félicien-Thomazeau.  
Tél. : 75-62-28

P.T.T. :  
Bureau Central : Avenue de la Libération  
Tél. : 75-65-42

M. Henaf, Receveur Tél. : 75-60-25  
Bureau des Trois-Moulins : Rue Leclerc

Tél. : 75-42-41  
Cabine Maison Radieuse Tél. : 75-66-90  
Cabine Trentemoult Tél. : 75-69-59  
Cabine Ragon Tél. : 75-63-66  
Poste Muet au Centre du Château.

Caisse Primaire d'Assurance Maladie - Centre de paiement de Rezé, 6, rue de Touraine, 44 - REZÉ - Tél. : 75-69-67 et 75-70-04, ouvert du lundi au vendredi, sauf le mercredi de 7 h 45 à 11 h et de 13 h 45 à 16 h 30.

Agence Locale pour l'Emploi, 12, avenue Carnot, 44 - NANTES - Tél. : 73-79-70.

Jours et heures d'ouverture au public :  
Lundi : de 8 h 30 à 11 h et de 13 h à 17 h (1).  
Mardi - Mercredi - Jeudi : de 8 h 30 à 11 h 15 et de 13 h à 17 h.  
Vendredi : de 8 h 30 à 11 h 15 et de 13 h à 16 h.

(1) Le lundi soir de 17 h à 20 h 30, ouverture réservée exclusivement aux personnes qui travaillent.

### SERVICES MÉDICO-SOCIAUX MUNICIPAUX

La Carterie : 21, rue Chupiet (premier étage)  
Tél. : 75-67-33.

#### Service de soins :

Assuré par M<sup>me</sup> GENDRONNEAU, Infirmière Principale, assistée de cinq infirmières diplômées d'Etat : M<sup>mes</sup> PATISSOU, GARNIER, BOUTOLEAU, GAUVRIT, M<sup>lle</sup> LIBERT.

a) Soins au Dispensaire « La Carterie », (1<sup>er</sup> étage)  
Permanences du lundi au vendredi, de 11 h à 12 h, de 17 h à 19 h.

Samedi matin, de 11 h à 12 h.

Après-midi, de 17 h à 17 h 30.

Dimanche matin, de 11 h 30 à 12 h.

b) Soins à domicile : assurés 24 heures sur 24.

Les demandes doivent être adressées du lundi au vendredi au Dispensaire, de 9 h à 12 h et de 14 h à 17 h. Samedi matin, de 9 h à 12 h.

En dehors de ces heures, les demandes doivent être adressées au domicile de l'infirmière de garde. Le nom et l'adresse de celle-ci sont indiqués sur un panneau à la Carterie et paraissent chaque semaine dans le journal.

#### Services des vaccinations :

Bâtiment annexe à la Carterie, 36, rue Alexandre-Huchon. Tél. : 75-67-33.

Responsable : M<sup>me</sup> GENDRONNEAU, Infirmière Principale.

Ce service assure les vaccinations obligatoires.

Heures d'ouverture pour renseignements et inscriptions : du lundi au vendredi, de 9 h à 12 h et de 14 h à 19 h.

### SERVICES MEDICO-SOCIAUX PRIVES

Des soins et piqûres à domicile sont dispensés par trois religieuses et garde-malades à la Maison Hospitalière (Clinique de Saint-Paul). Tél. : 75-62-28 et 75-70-14, 26, rue Félicien-Thomazeau.

Heures des soins au dispensaire (sauf le dimanche), de 8 h à 8 h 30, de 15 h à 16 h 30, de 18 h 30 à 19 h 15.

PINGOUIN  STEMM 

Mme HOCQUET

VOUS Y TROUVEREZ : Toute la Mercerie

LINGERIE - TISSUS - BONNETERIE

BOUTONS ET BOUCLES RECOUVERTS

51, rue Thiers - Téléphone : 75-59-26

44 - REZÉ



Renvoyez ce bon à maisons balency,  
Centre Régional-Région Ouest et Bretagne  
B.P. 277 (44)-Nantes

je désire recevoir gratuitement une documentation couleur sur les maisons balency.

sans aucun engagement de ma part, je désire recevoir la visite du technicien local balency.

nom

adresse

tél.

date proposée pour la visite

heure

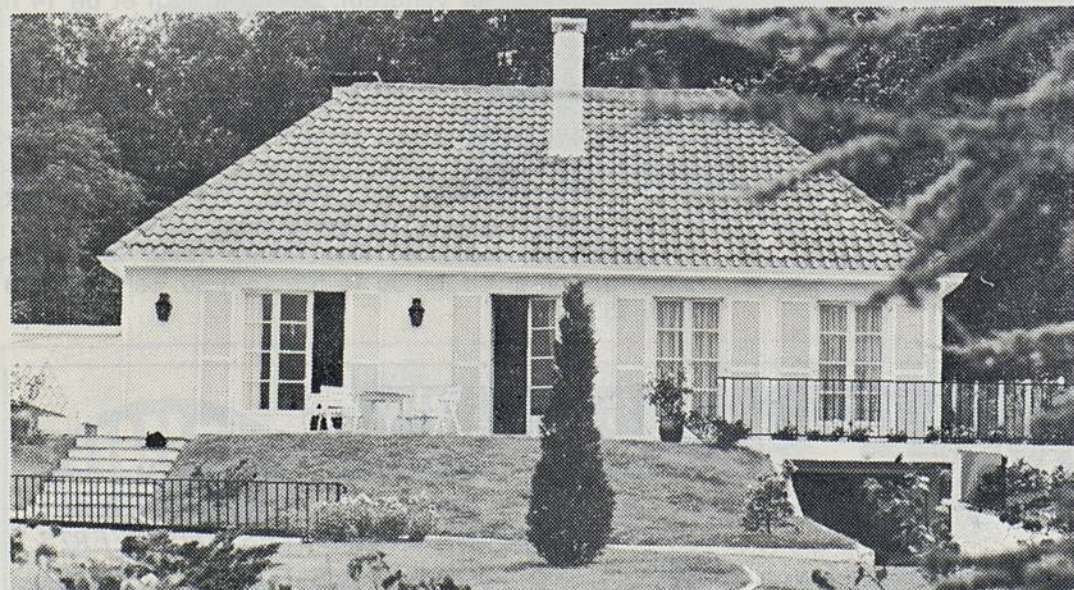
lieu de construction envisagé



**Avant de construire postez ce bon :**

**Vous ne pouvez rien décider sans connaître les maisons balency**

Euro-Advertising



Consultez attentivement votre BULLETIN avant de prendre toute décision concernant vos travaux et vos achats. Les Annonceurs sont à même de vous donner pleine et entière satisfaction.

## FINANCES

### UN EXEMPLE DE « SUBVENTION » DE L'ETAT

En matière d'assainissement, la ville avait été autorisée à prévoir, dans le cadre du V<sup>e</sup> Plan, un million de travaux (100 millions anciens) par an.

En 1970, cette autorisation-programme a été réduite de 75 %, et le « feu vert » n'a été donné par M. le Préfet que le 3 août 1970.

#### Prenons un exemple :

1969 : Programme initial : 1 000 000 réduit de 20 %  
soit programme à réaliser 800 000 F  
Subventionnable seulement sur 640 000 F  
d'où autofinancement de la ville de 160 000 F (non susceptible d'être emprunté et qu'il faut prélever sur les impôts communaux).

Subvention à recevoir de l'Etat :

40 % de 640 000 = 256 000 F

Mais, sur les travaux, la ville va reverser à l'Etat sous forme de T.V.A. : 17,60 % du coût des travaux, soit : 140 800 F, ce qui revient à dire que la subvention fictive de l'Etat (256 000 F) est en réalité de 256 000 — 140 800 = 115 200 F, c'est-à-dire qu'elle est de : 14 % et non de 40 %.

Alors que ceux qui parlent de leurs interventions aient un peu de pudeur...

### LES DEPENSES D'INVESTISSEMENT

Si la lecture du compte administratif de la ville permet de voir la façon dont ont été réparties les dépenses de fonctionnement financées en grande partie par les impôts et taxes communales, cette lecture serait incomplète s'il ne s'y ajoutait le bilan des investissements engagés au cours de la même année pour améliorer et développer les équipements collectifs mis à la disposition de nos concitoyens. En voici les chiffres essentiels :

1° Equipement sportif .....	3 422 000 F
2° Equipement scolaire et culturel ..	2 523 000 F
3° Assainissement - Eclairage .....	2 359 000 F
4° Voirie .....	2 198 000 F
5° Maison de Retraite Mauperthuis ..	1 031 000 F
6° Bâtiments administratifs .....	857 000 F
7° Aménagement Zone Industrielle ....	728 000 F
8° Divers .....	200 000 F

TOTAL ..... 13 318 000 F

Les dépenses sont couvertes à 85 % par des emprunts ou des subventions, et la différence est prise en charge par les ressources propres de la ville.

L'importance des sommes en cause donne un aperçu des efforts entrepris, lesquels ne sont pas toujours appréciés à leur véritable mesure.

**NANTES \* STRASBOURG \* NANTES**  
SERVICE REGULIER

Téléphone : à Rezé 75-49-22 — 75-54-46 — 75-51-96  
30-24-98 à Strasbourg

**Transports LERAY Francis**

65, rue de la Classerie - REZÉ-LÈS-NANTES

**DROGUERIE**

PARFUMERIE -:- CADEAUX  
QUINCAILLERIE

32, RUE VICTOR-FORTUN  
Téléphone 75-65-67 — REZÉ



**Entreprise BORNE**

PEINTURE - VITRERIE - PAPIERS PEINTS  
DÉCORATION D'APPARTEMENTS  
Revêtements de Sols - Spécialité Bâtiments

*expansioquète*

TOUTE LA GAMME DES REVÊTEMENTS DE SOLS

PRIX USINE

Dalles Plastiques -- Parquets Colle -- Tapis -- Moquettes -- Tapisom  
Peinture -- Vitrerie -- Papiers Peints

3, rue Louis-Blanc — Tél. 73-77-77

44 - NANTES

Il est vrai que dans une ville en expansion, telle la nôtre, les besoins croissent sans cesse, souvent plus vite que les moyens pour y répondre.

**voir**

**C'est acheter CHEZ BRUNNER**

4, 6, 8, Rue de Feltre  
1, 1<sup>er</sup>, 3, 5, Rue de la Boucherie

**LE MEILLEUR MARCHÉ DE L'OUEST NANTES LE PLUS GRAND CHOIX DE L'OUEST**

ASSURANCES LES MUTUELLES DU MANS

**Cabinet Y. VOLLET**

10, Rue de la IV<sup>e</sup> République — REZÉ — Tél. 75-71-24

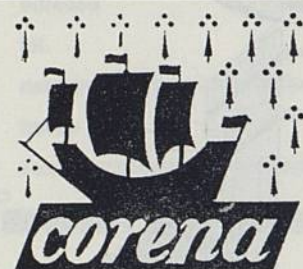
ASSURANCES DE TOUTES NATURES  
Auto - Vol - Incendie - Recours et Défense  
Régime de Retraite -:- Nous sommes à votre disposition pour tous renseignements



PEINTURE - VITRERIE - PAPIERS PEINTS

**Paul Billon** ATELIER :

9, avenue René-Guy-Cadou 120, rue de la Trocardière  
Téléphone : 75-40-60 REZÉ-LES-NANTES-44



Coopérative Laitière  
de la  
**RÉGION NANTAISE**

Siège Social :  
11, rue Crucy - 44 - NANTES  
Téléphone : 73-56-51

Lait de Consommation en Pure-Pak Briques et Sachets  
Téléphone : 75-60-20 - 44 - NANTES

**BEURRES PASTEURISÉS ET DEMI-SEL**

en plaquettes 125, 250 et 500 grammes - en rouleaux 250  
et 500 grammes - en boîtes carton et métalliques  
NOTRE-DAME-DES-LANDES - FRESNAY - PLESSE  
CAMPBON - SAVENAY

**POUDRES SPRAY, 26 % et Ecrémées - UNIVOR - LACTIVOR**  
**PRODUITS FRAIS - CRÈME - SUISSES - YAOURTS**

**YOPLAIT** Téléphone : 73-56-51  
44 - NANTES

**UNE LIGNÉE DE BATISSEURS  
CONSTRUIT POUR VOUS !**



**22 modèles** et plus  
**DE MAISONS INDIVIDUELLES**  
avec PRETS et PRIMES

VISITE de la MAISON TEMOIN tous les jours de 9h à 12h  
et de 14h à 18h. Le dimanche de 15h à 18h.

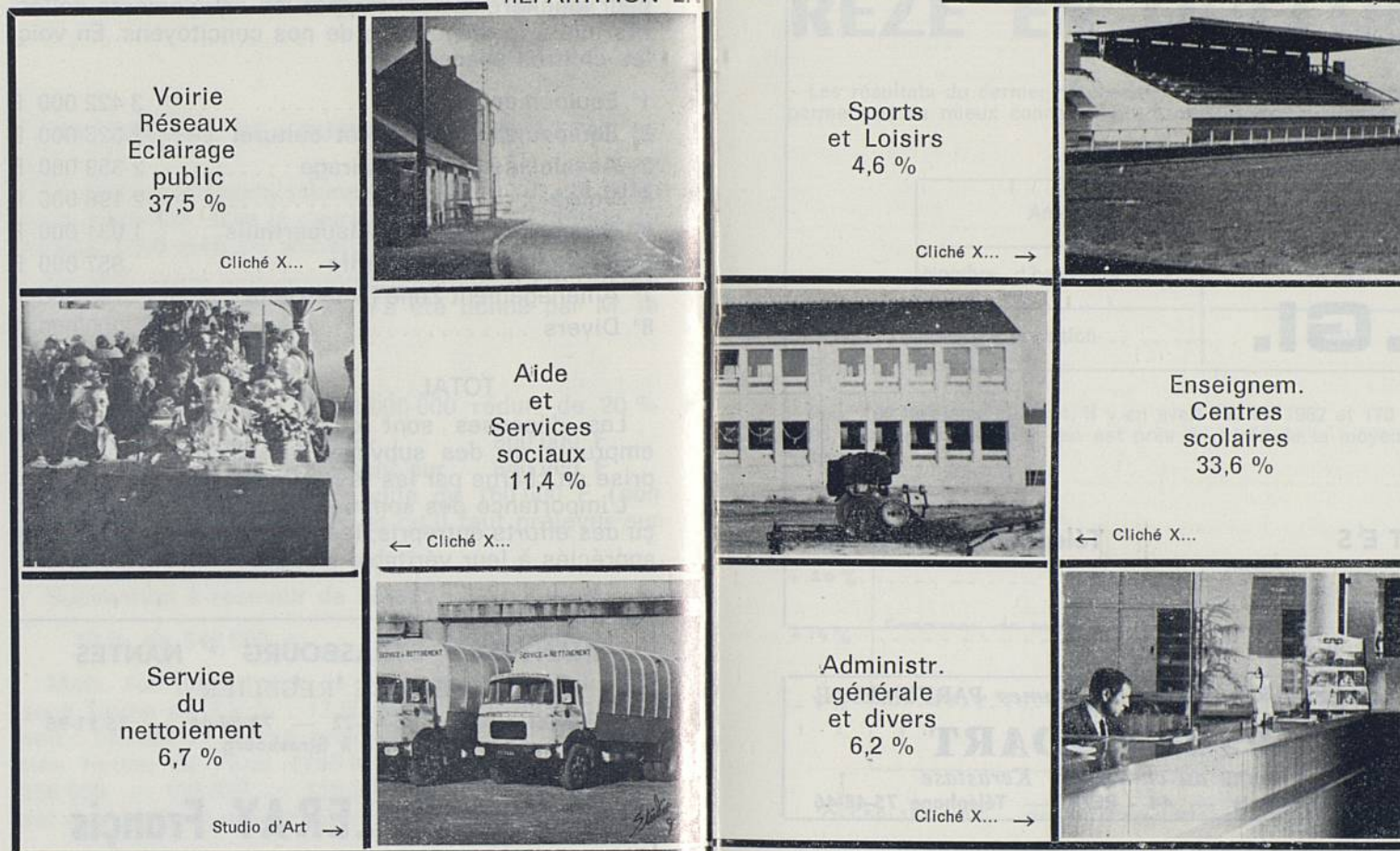
**L'Ermite** 44.MOUZEIL. tel: 9 et 18

je desire recevoir votre documentation   
je possède un terrain   
NOM \_\_\_\_\_  
RUE \_\_\_\_\_  
VILLE \_\_\_\_\_ DEP \_\_\_\_\_ Tel \_\_\_\_\_  
je desire la visite de votre agent regional

# LE BUDGET COMMUNAL

MONTANT TOTAL 1970 : 13318000 F

REPARTITION EN POURCENTAGE



## RECETTES

Les ressources communales sont les suivantes :

- Le produit des centimes additionnels qui représentent l'essentiel des recettes (1) ;
- Le versement représentatif de la taxe sur les salaires (ancienne taxe locale) ;
- La subvention compensatrice des exonérations pour constructions neuves ;
- La taxe locale d'équipement ;
- La taxe sur la valeur locative des locaux professionnels ;
- Les recettes diverses (exploitation et domaine communal).

(1) Le produit des centimes (élément majeur du budget)

- Patentes des grosses et moyennes industries, commerçants et artisans...
- Foncier bâti....
- Foncier non bâti...
- Contribution mobilière...

## DEPENSES

Le progrès a des exigences.

La mission fondamentale d'une Municipalité est d'en faire profiter le plus largement possible l'ensemble des administrés dont les besoins sont sans cesse plus légitimes et plus importants.

Néanmoins, l'Etat, par son attitude vis-à-vis des collectivités locales, rend les problèmes de plus en plus difficiles à résoudre. Il fait supporter aux communes, entre autres, des dépenses supplémentaires toujours croissantes (telle la T.V.A.), dont elles devraient être exonérées, puisqu'il s'agit de dépenses d'équipement, d'aménagement et de réalisations pour les populations présentes et futures.



GRAINETERIE -- DROGUERIE -- CADEAUX

**A. LAURENT** ☆ Articles de Ménage  
☆ Jouets  
23, rue Maurice-Lagathu (Le Chêne Gala) REZÉ Tél. 75-43-26

TOUT POUR LE JARDIN

GRAINES - PLANTS OUTILLAGE  
**B. HAURY**  
25, rue Victor-Fortun — REZÉ — Tél. 75-48-78

Quincaillerie - Ménage - Pêche - Cadeaux

**BESNARD** QUALITE PRIX  
33, rue A.-Briand — REZÉ — Téléphone 75-40-66

SELLERIE - LITERIE - GARNITURES AUTOS  
« ARTICLES POUR CHIENS »

**Mme Vve PICHEVIN**  
24, Rue Félix-Faure — REZÉ — Téléphone 75-58-34

achat - vente - réparations automobiles

**E. RABILLER** GARAGISTE  
1, rue des Jardins (Le Chêne-Creux) - 44 - REZÉ

Couverture, Plomberie, Chauffage, Sanitaire

**E. Robion**  
77, rue du Moulin-à-l'Huile - Tél. 75-49-12 - REZÉ - 44

CHARPENTE -- MENUISERIE -- ESCALIERS

**A. HERBERT**  
100, rue Georges-Berthomé — 44 - REZÉ-LES-NANTES

SABLE DE LOIRE **M. BRANCHEREAU**  
Tél. : 75-65-33

PONT-ROUSSEAU-REZÉ - Cale des Abattoirs

Pour toutes vos **CLOTURES**

BOIS - FER - CIMENT  
TREILLES CLAIRES GRILLAGES BORDURES MURS - DALLES PANNEAUX

**Ets L. VIVIER** Tél. 60-24-13  
167, Avenue de Lattre-de-Tassigny 44 - LA BAULE



## RÉSIDENCE VICTOR-HUGO - Centre de REZÉ

APPARTEMENTS : 2 - 3 - 4 PIÈCES PRINCIPALES, TOUT CONFORT  
CHAUFFAGE ET EAU CHAUDE COLLECTIFS

Prime et Prêt Crédit Foncier en 20 ans

RENSEIGNEMENTS ET VENTES :

# S.O.C.O.GI.

Constructeur - Promoteur

13, rue de la Fosse

44 - NANTES

Téléphone : 71-37-95

EXTRAIT DE LA REVUE  
« LA PREVENTION ROUTIERE DANS L'ENTREPRISE »  
JUILLET-AOUT 1970

### Produit de la Vignette.

En fonction des réponses du ministre des Finances à diverses questions écrites de parlementaires, on peut dresser le tableau suivant du produit de la vignette (en nouveaux francs) :

— 1956 .....	270 737 910 F
— 1957 .....	325 553 940 F
— 1958 .....	360 771 210 F
— 1959 .....	391 100 000 F
— 1960 .....	418 536 000 F
— 1961 .....	462 163 000 F
— 1962 .....	524 502 000 F
— 1963 .....	592 955 000 F
— 1964 .....	645 380 000 F
— 1965 .....	688 355 000 F
— 1966 .....	752 447 000 F
— 1967 .....	802 461 000 F
— 1968 .....	1 158 351 000 F

COIFFURE Hommes et Dames PARFUMERIE

### Paul BODART

Soins du cheveu -:- Kerastase  
2, rue des Arts — 44 - REZÉ — Téléphone 75-48-46

Boulangerie \* Pâtisserie \* Confiserie

### P. MAINGUET

29, rue Théodore-Brosseau — REZÉ — Tél. 75-64-81

BOULANGERIE - PATISSERIE - CONFISERIE

spécialité  
Brioche Vendéenne **H. LOIZEAU**

104, rue Thiers - 44 - REZÉ - Téléphone : 75-64-59

ENTREPRISE DE MAÇONNERIE  
PLATRERIE — CARRELAGE

### GUILBEAUD & BONNEAU

9 place Alfred-Radigois — SAINT-SÉBASTIEN-SUR-LOIRE  
Téléphone : 75-61-57

LE CHASSEUR DE PONT-ROUSSEAU

donc le vôtre...

spécialiste pieds sensibles  
Dépositaire BALLY France et BALLY Suisse

pour vous conseiller

## NAUDIN-BERNARD

PONT-ROUSSEAU 18, rue Thiers Téléphone : 75-69-64

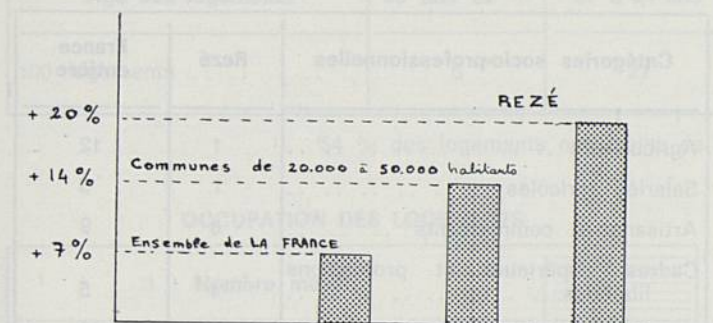
## REZÉ EN QUELQUES CHIFFRES

Les résultats du dernier recensement de la population (1968) permettent de mieux connaître notre cité et ses habitants.

Tout d'abord, on constate que Rezé reste la 3<sup>e</sup> ville du département (après Nantes et Saint-Nazaire), sa population ayant presque doublé depuis 1954.

Année	1954	1962	1968
Nombre d'habitants ...	18 795	28 276	33 764
Indice d'évolution ...	100	150	170

Pour 100 Rezéens, en 1954, il y en avait 150 en 1962 et 170 en 1968, soit une croissance qui est près du triple de la moyenne nationale.



Accroissement de la population de 1962 à 1968

AUTO-ÉCOLE TOUS PERMIS

### j. chambaud

Cours de Code par projection - Prend à domicile  
1, rue Aimos -- REZÉ - 44 - Tél. : 75-55-17

+ ambulance **auger**

TOUTES DISTANCES - TRANSPORTS PRIVÉS  
23, route des Sorinières - 44 - REZÉ - Tél. : 75-61-27

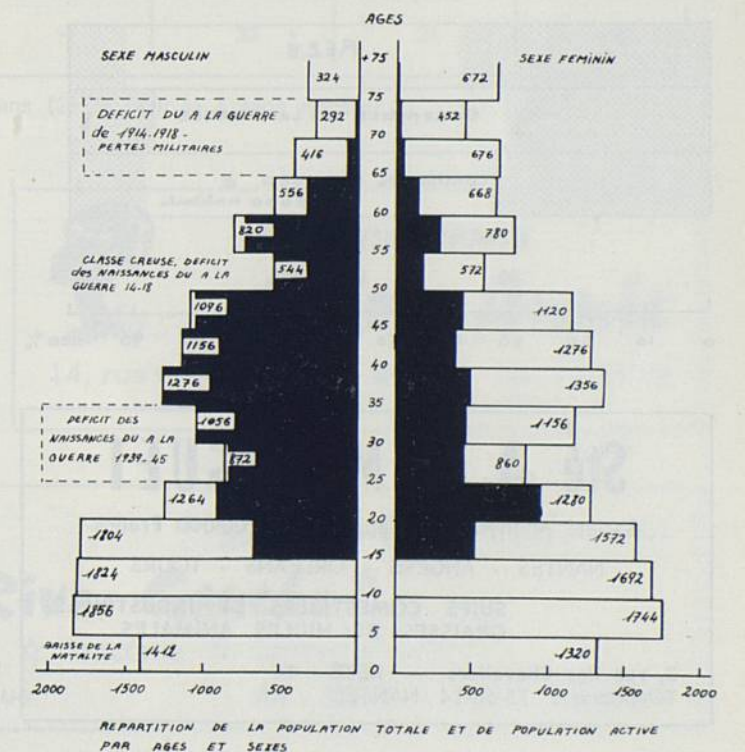
ATELIERS REZÉENS  
D'APPLICATIONS MÉCANIQUES

MÉCANIQUE GÉNÉRALE

23, rue Fontaine-Launay  
44 - REZÉ-LÈS-NANTES -:- Tél. : 75-40-25

### LA PYRAMIDE DES AGES

Image de la population selon le sexe et l'âge, la « pyramide des âges de la population » raconte l'histoire de la cité, sa jeunesse, et le problème que pose son développement.



### Ets BERGÈRE

BOIS — PANNEAUX — PRÉFABRIQUÉS

25, av. A.-Briand  
REZÉ  
Tél. 75-65-20

Zone Industrielle  
de CHEVIRE  
Tél. 75-60-00



PLATRERIE - CHEMINÉES - FAIENCE

**A. BERNARD**

31, rue Ch.-Rivière — R E Z É — Téléphone : 75-58-28

PEINTURE - VITRERIE - PAPIERS PEINTS  
— Décoration - Revêtements de sol —

**M. JUDALAI**

14, Rue A.-Briand — R E Z É — Téléphone 75-70-56

CHAUDRONNERIE - SERRURERIE - SOUDURES  
EN TOUS GENRES

RAMPES - BALCONS  
FERS FORGÉS - VÉRANDAS

**J. BOURSIER**

68, rue Aristide-Briand — R E Z É — Tél. 75-67-29

DROGUERIE SAINT-PIERRE

Peinture - Vitrierie - Tout pour la Maison - Cadeaux

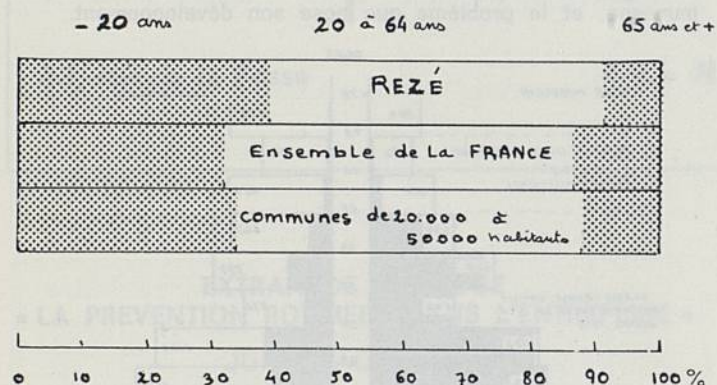
**L. CHAILLOUX**

6, Place Saint-Pierre — R E Z É — Tél. 75-64-68

REPARTITION PAR AGE ET PAR SEXE DE LA POPULATION DE REZE

Ages	0 à 19 ans	20 à 64 ans	65 ans et plus	TOTAL
Sexe masculin .....	6 896	8 640	1 033	16 568
Sexe féminin .....	6 328	10 068	1 800	17 196
TOTAL :				
— en nombre .....	13 224	18 708	2 832	33 764
— en % .....	39,2	52,4	8,4	100,0
France entière .....	32,2	54,4	13,4	100,0
Ville de 20 000 à 50 000 hab.	34,0	54,2	11,8	100,0

Rezé est donc une ville jeune, très jeune, près de 40 % de sa population a moins de 20 ans.



REPARTITION DE LA POPULATION  
SUIVANT LES CATEGORIES SOCIO-PROFESSIONNELLES  
(POUR 100 ACTIFS)

Catégories socio-professionnelles	Rezé	France entière
Agriculteurs .....	1	12
Salariés agricoles .....	1	3
Artisans et commerçants .....	8	9
Cadres supérieurs et professions libérales .....	4	5
Cadres moyens et instituteurs .....	13	10
Employés de bureau ou de commerce .....	20	15
Ouvriers .....	47	38
Divers .....	6	8
TOTAL .....	100	100

Ce tableau montre un autre aspect de Rezé : derrière les catégories socio-professionnelles se dessine la classe sociale : les actifs de la classe dite « populaire » (des cadres moyens aux ouvriers) représentent 80 % du total des actifs. D'autre part, 90 % des actifs Rezéens sont des salariés (75 % pour la France entière).

LES FAMILLES REZEENNES  
Rezé compte 8 180 familles et 3 491 personnes vivant seules.

IMPORTANCE DES FAMILLES

	Nombre d'enfants de 16 ans et moins						TOTAL
	0	1	2	3	4	5 et +	
Nombre d'enfants .....	0	1	2	3	4	5 et +	11 040
Nombre de familles .....	3 132	1 836	1 604	948	364	296	8 180
Pour 100 familles .....	38	22	20	12	4	4	100

Nombre moyen d'enfants de 16 ans et moins pour 10 familles : 14 enfants.

LES LOGEMENTS A REZE

Le Recensement de la population fait l'inventaire des logements, de leur âge, leur confort, leurs statuts d'occupation.

Ces statistiques permettent de situer l'effort qui a été fait en la matière et aussi... ce qu'il reste à faire.

Rezé possède 9 480 logements dont 372 vacants et 72 résidences secondaires.

Age des logements	98 ans et +	97 à 54 ans	53 à 21 ans	20 à 7 ans	6 ans et —	TOTAL
100 logements .....	6	21	19	33	21	100

54 % des logements ont moins de 20 ans (29 % pour la France entière).

OCCUPATION DES LOGEMENTS

Nombre moyen	
De personnes par logement .....	3,58
de personnes par pièce .....	1,08
De pièces par logement .....	3,27



Coiffure Dames  
**Salon Annie**

14, rue O.-Rousseau - REZÉ - Tél. 75-55-23  
Entre le CORBUSIER et le CHATEAU

**Sté A. L. MAINGUET**

Société Anonyme au Capital de 2 700 000 Francs

NANTES - ANGERS - ORLÉANS - TOURS

SUIFS COMESTIBLES ET INDUSTRIELS  
GRAISSES ET HUILES ANIMALES

3, rue des Chevaliers — REZÉ - 44  
Téléphone : 75-68-14 NANTES

**A. PINEAU**

FABRIQUE ET RÉFECTION  
SOMMIERS ET MATELAS

53, rue J.-B.-Vizier -- Tél. : (40) 75-45-55  
44 - REZÉ

QUINCAILLERIE GÉNÉRALE

**Sté MOREAU-VITRIS et Fils**

OUTILLAGE — SERRURERIE  
FERRONNERIE

20, rue Félix-Faure - REZÉ - Tél. 75-64-21

Parfumerie

Institut de Beauté



**"Rive Gauche"**

rubinstein ☆ lancôme ☆ lancaster, etc.

13, rue de la IV<sup>e</sup> République

44 - REZÉ -- Tél. : 75-46-24

FUEL — CHARBONS — COMBUSTIBLES — TRANSPORTS



**Paul BINET**

7, avenue De-Lattre-de-Tassigny — REZÉ - 44  
Téléphone : 75-69-89



Distributeur



garage St-PAUL - station ANTAR - agent FIAT

## F. LE BRIS

MECANIQUE GENERALE - DEPANNAGES  
VOITURES NEUVES ET OCCASIONS - Toutes Marques

52, rue A.-Briand - REZÉ - Tél. : 75-67-54

AUTO - ÉCOLE -:- à domicile tous les jours

TOUS PERMIS

Pierre Farineau

Bureau :  
33, rue A.-Briand

(près église Saint-Paul) — REZÉ — Tél. 75-42-90



### LE CONFORT DANS LES LOGEMENTS

Équipement des logements	Nombre de logements équipés (pour 100 logements)	
	Rezé	France entière
Eau chaude et froide .....	74	91
Alimentation en eau		
Eau froide seulement .....	20	
Eau hors du logement .....	6	9
Baignoire ou douche .....	68	48
W.-C. à l'intérieur du logement .....	70	52
W.-C. à l'extérieur du logement .....	30	48
Logements avec chauffage central .....	54	—

Deux autres éléments montrent le niveau d'équipement des familles Rezéennes :

— 1° La possession d'une voiture.

— 2° La disposition d'un téléphone.

Le premier élément n'est pas très lié au niveau de vie, mais de plus en plus une nécessité pour les chefs de famille

se rendant à leur travail (les transports en commun de la Région Nantaise étant particulièrement défectueux et basés surtout plus sur la rentabilité d'une société que sur le service rendu). Quant au second, il dénote le sous-équipement en la matière de l'ensemble du Sud-Loire et ce malgré l'installation du Central de Pirmil.

	Rezé	France entière
Ménages disposant d'une voiture .....	62	50
(pour 100 ménages)		
du téléphone .....	9	15

Source de l'ensemble de la documentation : I.N.S.E.E.

J. FLOCH.

## Jean LE BERRE

Assureur Conseil

COMPAGNIE GENERALE D'ASSURANCES

Incendie - Accidents - Responsabilité Civile - Vol  
Vie - Yachting - Crédit Immobilier S.C.A.M.

Passage Pommeraye — NANTES — Téléphone 71-04-18

## « LA CLASSERIE »

REALISATION UNIQUE : Maison et Terrain du T 3 au T 8

CUDENNEC

Tél. : 71-98-39 - NANTES  
22, rue du Calvaire



COUVERTURE  
ZINGUERIE  
PLOMBERIE  
CHAUFFAGE CENTRAL  
INSTALLATIONS SANITAIRES

MARCEL GRIPPAY

80, rue Jean-Jaurès -:- PONT-ROUSSEAU -:- REZÉ-LÈS-NANTES L.-A.)



ELECTRICITÉ GÉNÉRALE

INSTALLATIONS H.T. et B.T.

ÉQUIPEMENTS ÉLECTRIQUES  
DE CHAUFFERIES

RÉGULATION TEMPÉRATURE

JACQUES & Cie

3, rue Bayard -:- 44 - NANTES

S.A.R.L. au Capital de 85 000 F

Téléphone : 73-47-34

# Problèmes d'actualité

## I. — LA CONSTRUCTION ET LA TAXE LOCALE D'ÉQUIPEMENT

La taxe locale d'équipement a été votée par le Parlement dans le cadre de la loi dite d'« Orientation foncière », le 30 décembre 1967 et publiée au Journal Officiel du 3 janvier 1968 (M. Pompidou étant alors Premier Ministre et M. Ortoli Ministre de l'Équipement).

Cet important document, modifiant diverses règles d'Urbanisme en vigueur jusqu'alors, prévoit, pour le futur, l'établissement d'une **Taxe d'Urbanisation** assise sur la **valeur des terrains non bâtis** et constructibles, situés dans l'intérieur des Zones urbaines des Communes (article 61).

Le recensement des terrains non bâtis et l'établissement de cet impôt, qui s'apparente à un **impôt sur le Capital**, va

faire l'objet de travaux préparatoires assez longs, aussi, les législateurs ont prévu, à titre transitoire, une **taxe locale d'équipement** (articles 62 à 78 de la loi).

De nombreux arrêtés d'application et d'interprétation ont été publiés pour fixer les modalités de l'assiette et du recouvrement de cette taxe qui a été applicable, obligatoirement au 1<sup>er</sup> octobre 1968.

L'assiette de la taxe est constituée par la valeur vénale de l'ensemble immobilier et obtenu par application à la surface de plancher développée hors œuvre, d'un tarif au mètre carré, variable selon les catégories des immeubles.

Le produit de la taxe perçue au profit des Communes ou de leurs groupements, est destiné au financement des équipements publics liés au développement des constructions nouvelles. C'est pourquoi la taxe est établie sur la construction, la reconstruction et l'agrandissement des bâtiments de toute

## AGENCE SIMOTTEL

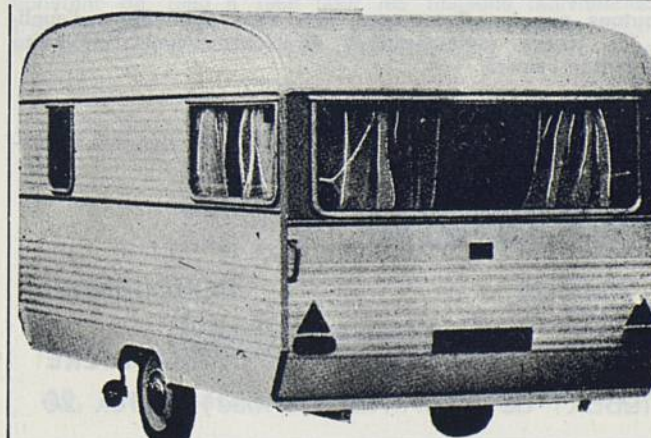
— **Locataires !** Avez-vous pensé que SIMOTTEL vous proposait de devenir propriétaire de votre appartement grand confort, pour le prix de votre loyer ?

Dans la résidence PORT AU BLE, route de Pornic, la route de la mer, près du Prisunic de Pont-Rousseau : T3, Parking compris 71 215 F avec 3 315 F d'apport personnel puis 500 F par mois pour une famille avec un enfant, allocation logement déduite.

Ou T4, parking compris 82 332 F avec 3 632 F d'apport personnel puis 550 F par mois pour une famille de deux enfants, allocation logement déduite.

Des **PRIX nets**, sans révision, frais de notaire compris, Prime et Prêt du Crédit Foncier.

RENSEIGNEMENTS ET VENTE : 7, Chaussée de la Madeleine (près C.H.U.) - 10, allée des Tanneurs (près E.D.F.) NANTES-44



# PILOTE

ÉLÉGANTES  
CONFORTABLES  
SURES ...

QUE VOULEZ-VOUS DE MIEUX ?

NANTES-SUD CARAVANES

R. N. 137, route des Sorinières -:- 44 - REZÉ

A 3 km de PIRMIL

Téléphone : 75-57-87



Modelage industriel - Hélices - Maquettes

## René Ménard

Rue de la Basse-Ile - REZÉ-LÈS-NANTES - Tél. 75-56-49

nature. Elle vise aussi bien les immeubles d'habitation que les immeubles à usage commercial, artisanal, professionnel, etc.

Certaines opérations sont cependant exonérées de l'impôt. Il s'agit notamment des constructions destinées à être affectées à un service public ou d'utilité publique, celles édifiées dans les Zones d'Aménagement Concerté (Z.A.C.) lorsque le coût de certains équipements a été mis à la charge des constructeurs.

Le recouvrement de la taxe locale d'équipement est également simplifié: c'est l'inspecteur local des impôts qui, à partir des renseignements fournis par la Direction de l'Équipement, percevra l'impôt.

Le principe de cette imposition « provisoire » grévante le constructeur, était de donner aux Communes les possibilités d'aménager ou de créer les équipements nécessaires à l'urbanisation des agglomérations (voirie, écoulement des eaux pluviales, écoles, etc.).

Jusqu'alors, la Ville avait la possibilité de faire réaliser certains travaux par les lotisseurs et promoteurs d'immeubles collectifs, mais il n'était rien demandé aux constructeurs de maisons individuelles à Rezé.

Ainsi, la valeur du lot de terrain à bâtir était bien connue de l'acquéreur qui l'achetait en connaissance de cause. Il pouvait, dès le départ, envisager la construction de son habitation selon ses possibilités.

Il n'en est plus de même actuellement, car l'absence de travaux publics mis à la charge du lotisseur n'a nullement fait baisser le prix des terrains à bâtir, et le candidat à la construction a intérêt à faire chiffrer par son architecte ou son métreur le coût de la taxe d'équipement qu'il devra payer pour connaître, effectivement, le prix de revient et établir son budget de financement.

Il est aussi précisé que la perception de cette taxe nouvelle par les Communes ne présente pas que des avantages, car le gouvernement a aussi décidé que, pour toute opération d'équipement subventionnable par l'Etat, une somme devra être obligatoirement auto-financée par les ressources de la Ville (17 à 19 % en principe), ce qui limite le produit des emprunts à contracter.

L'importance des charges ainsi imposées ont conduit la presque totalité des Communes à se rallier aux taux de 3 % applicable à la valeur théorique de la surface bâtie pour chacune des catégories de construction dénombrée par le législateur.

Ajoutons que l'article 72 de la loi prévoit également le maintien de diverses dispositions antérieures telles que :

— Cession gratuite de terrain pour alignement de voirie ou autres usages collectifs.

— La perception de la redevance pour le droit de raccordement au réseau d'assainissement (eaux usées) prévu par l'article 35-4 du Code de la Santé Publique.

Ajoutons seulement, pour ne pas être méchant avec nos Parlementaires, que cette loi d'orientation foncière ne semble

DÉCORATION - LITERIE - SIÈGES

## F. CORMERAIS

19, rue A.-Briand - 44-REZÉ - Tél. 75-49-72

pas avoir été très bien préparée, puisque depuis son vote (30-12-1967) il a été publié 2 lois, 6 décrets et 5 circulaires ministérielles (dont la dernière date du 8 octobre 1970) pour l'interpréter et modifier les taux et bases de calcul. Ce n'est sans doute pas terminé...

### II. — LA REDEVANCE D'ASSAINISSEMENT

Par décret du 24 octobre 1967 pris par le Premier Ministre sur rapport du Ministre chargé de l'aménagement du territoire, il a été décidé l'institution obligatoire d'une redevance d'assainissement applicable au 1<sup>er</sup> janvier 1968.

Ce décret a été pris pour l'application de la loi de finances 1966 (votée par le Parlement le 29 novembre 1965) qui supprimait la taxe de déversement à l'égout. Cette dernière taxe était recouvrée par l'Administration des Contributions Directes, en annexe à l'impôt foncier et sur les mêmes bases que celui-ci.

« La nouvelle redevance d'assainissement est maintenant assise sur le volume d'eau prélevé par l'usager du service d'assainissement sur le réseau public de distribution ou sur toute autre source... », selon les termes de l'article 4 du décret du 24 octobre 1967.

De nombreux arrêtés et circulaires ministériels sont venus depuis lors interpréter et préciser les textes très complexes relatifs à cette redevance.

Le principe retenu par le législateur a été de faire du service d'assainissement une entité autonome dans sa gestion (dépenses = recettes). Cela paraît difficile à réaliser étant donné l'importance des investissements qu'entraîne l'établissement des réseaux de desserte et des stations d'épuration qui sont maintenant imposées par le Conseil Supérieur d'Hygiène.

De toute façon, et pendant longtemps, les villes seront amenées à apporter une contribution au budget d'assainissement, car la rentabilité de la nouvelle redevance n'est pas suffisante pour couvrir la dépense, même si son taux paraît élevé.

Il y a lieu de noter toutefois que l'ancienne taxe de déversement à l'égout était nettement trop faible et les assujettis étaient loin de débourser l'équivalent du service rendu (coût des vidanges par entreprise spécialisée). Ainsi, en 1967, la Ville a perçu à ce titre la somme de 45 790 F, ce qui, évidemment, est loin du coût de revient annuel de l'Assainissement eaux-usées. A titre d'exemple, nous pouvons préciser que la seule facturation de l'eau nécessaire à l'alimentation des « chasses » périodiques s'est élevée, la même année, à plus de 29 000 F.

Ajoutons que les Communes sont dans l'obligation d'appliquer les textes réglementaires et n'ont aucune possibilité d'interpréter ceux-ci.

TRANSPORTS

## PEDEAU

17, rue Francis-le-Carval — REZÉ — Tél. : 75-64-61

### III. — PLAN ET RÈGLEMENT D'URBANISME

Jusqu'en 1919, le législateur s'était peu intéressé aux opérations d'Urbanisme et seuls divers textes prévoyaient des obligations en matière d'alignement ou de nivellement par rapport aux voies publiques.

Les destructions de la guerre 1914-1918, la nécessité de reconstruire des villes et villages dans le Nord et l'Est, ont incité les Pouvoirs Publics à prendre position dans ce domaine. La Loi du 14 mars 1919 a rendu obligatoire, pour toutes les villes de plus de 10 000 habitants, l'établissement d'un « projet d'aménagement, d'embellissement et d'extension ».

L'idée a été reprise et complétée par la loi du 15 juin 1943. Elle a été surtout renforcée par le décret du 31 décembre 1958 pris par le Général de Gaulle qui substituait la notion de « plan d'Urbanisme » à celle de « projet d'aménagement », et la notion de « règlement d'Urbanisme » à celle de « programme d'aménagement » jusque là en cours.

A partir de cette époque, les règles sont devenues plus nettes en la matière et notamment dans la détermination des zones d'habitation, des zones rurales et des zones industrielles.

En ce qui concerne Rezé, un premier projet d'aménagement avait été approuvé par le Conseil Municipal le 20 janvier

Établissement Horticole et Pépinières

Entreprise  
de Jardins

P. CHAUVIN

Spécialité de terrains de sport  
15, rue F.-Thomazeau - 44 - REZÉ - Tél. : 75-66-61

1951 et par la Commission Départementale d'Urbanisme, le 30 janvier 1952.

Dès 1956, à la demande de l'autorité de tutelle, M. Bazinet, Architecte-Urbaniste, fut chargé de revoir plan et programme. Les nouveaux documents ont été approuvés par le Conseil Municipal le 15 novembre 1958, mais la création du Groupement d'Urbanisme de la Région Nantaise remit tout en cause. A la demande du Ministère de la Construction, deux nouveaux Urbanistes, MM. Marty et Denieul, furent chargés de revoir le plan et d'établir le Règlement d'Urbanisme en concordance avec les documents-type du Ministère. De nombreuses réunions de travail eurent lieu en Mairie et nous permirent d'intervenir pour atténuer certaines dispositions, notamment c'est sur intervention pressante du Maire (confirmée par la Commission des Travaux et d'Urbanisme dans sa séance du 18 mai 1963) que la surface admise pour construire en zone rurale fut ramenée à **2 000 mètres carrés au lieu des 5 000 mètres carrés prévus dans le Règlement type ministériel.**

Les plans et règlements d'Urbanisme, après avoir subi les multiples examens prévus par la loi, ont été approuvés par la Commission Départementale, puis par M. le Préfet de Région, le 24 juillet 1970.

C'est donc sur la base de ces documents, et avec le maximum de compréhension, que les dossiers de construction sont étudiés par les Services Techniques Municipaux et les Services de l'Équipement.

## l'évolution de la construction

Construire, être chez soi, avoir son logement ou sa petite maison, c'est le rêve de tout Français.

Hélas ! la conjoncture économique, la cherté du crédit et, aussi, la hausse massive du prix des terrains, ont freiné le désir de beaucoup de nos compatriotes.

Le graphique ci-dessous fait apparaître le nombre de logements programmés chaque année. Il a été pratiquement constant de 1960 à 1969 pour les maisons individuelles, et très variable pour les logements en collectif, le maximum étant atteint en 1969 (646 logements). En 1970, 48 permis

seulement ont été délivrés pour construction de maisons individuelles... Cela est significatif...

Outre l'opération « Château de Rezé », qui comprend 850 logements H.L.M. et 615 logements en accession à la propriété, depuis ces dix dernières années, de nombreux collectifs ont été construits :

En H.L.M. :

— Rue J.-B. Vigier .....	74 logements
— Rue Emile-Zola .....	22 logements
— Rue du Jaunais .....	160 logements

MANUFACTURE DE TUYAUX EN CIMENT — PARPAINGS AGGLOMÉRÉS  
CARREAUX ET DALLES EN MOSAÏQUE DE MARBRE — CLOTURES EN CIMENT  
BASSINS — PLANCHER OMNIA — TOUS MATÉRIAUX DE CONSTRUCTION

## Etablissements REFFE

45, rue Alsace-Lorraine — REZÉ — PONT-ROUSSEAU — Téléphone : 75-66-54 -:- 75-61-95

## Entreprise NOUEL

3, rue du Grand Tertre

Téléphone : 78-60-22

BOUGUENAIS

CARRIÈRES DES PONTRAUX

BOUGUENAIS -:- Tél. 75-54-72

CARRIÈRES DE LA GERBAUDIÈRE

ST-PHILBERT de BOUAINE (Vendée) - Tél. 20



# Réalisez votre rêve!

★ VIVRE DANS UN PARC PLANTÉ D'ARBRES SÉCULAIRES

## à la MARTERIE EN REZÉ

- ★ APPARTEMENTS TOUT CONFORT : T 2 - T 3 - T 4 - T 5
- ★ CAVES ET PARKINGS
- ★ CRÉDIT IMPORTANT SUR 20 ANS à 5,50 %
- ★ PRÊT COMPLÉMENTAIRE C. G. I. B.
- ★ FAIBLE APPORT PERSONNEL

## Autre programme à la GILARDERIE

- ★ DANS UNE GRANDE ZONE DE VERDURE
- ★ APPARTEMENTS TOUT CONFORT
- ★ T 2 - T 3 - T 4 — CAVES ET PARKINGS
- ★ CRÉDIT IMPORTANT SUR 20 ANS A 5,50 %
- ★ PRÊT COMPLÉMENTAIRE C. G. I. B.
- ★ FAIBLE APPORT PERSONNEL

### JEANNEAU

INGÉNIEUR - EXPERT

8, rue de Strasbourg — 44 - NANTES 28<sup>e</sup> année

BUREAU SUD-LOIRE

125 bis, route de Blisson — Téléphone : 75-61-11

### En accession à la propriété :

Parmi les plus marquants, citons les ensembles suivants :

— Boulevard de la Libération . . . . .	138 logements
— Résidence du Pinier . . . . .	112 logements
— Le Port au Blé . . . . .	152 logements
— La Blordière . . . . .	64 logements
— Rue H-Barbusse . . . . .	92 logements
—	110 logements
—	55 logements

Etc.  
Des lotissements pour maisons individuelles importantes ont été réalisés, tels le Bas-Landreau (165 maisons).  
Actuellement, de nombreux projets sont amorcés :

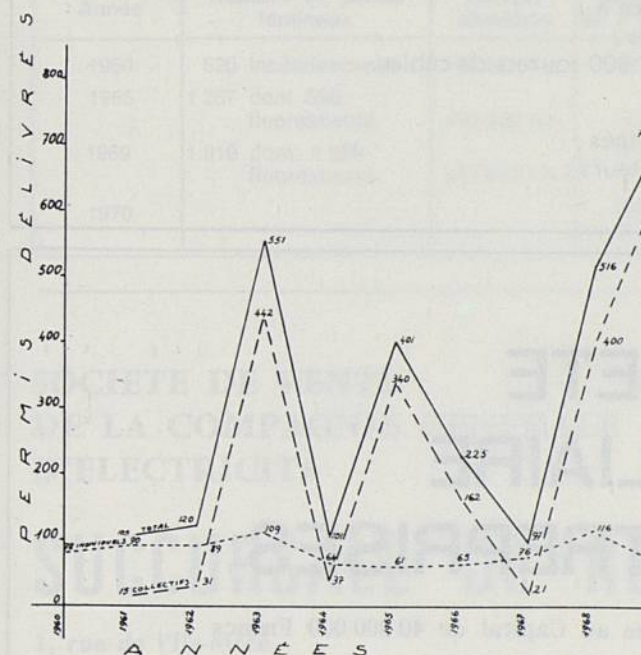
— Résidence Victor-Hugo . . . . .	195 logements
— Mahaudières . . . . .	224 logements



Cité du Château

(Cliché X...)

ÉVOLUTION DE LA CONSTRUCTION DU LOGEMENT DEPUIS 1960



— Le Jaunais . . . . . 71 logements  
— La Blordière . . . . . 80 logements  
et plusieurs lotissements sont en cours d'études, qui représenteront environ 350 logements.

L'urbanisation des nouveaux quartiers cause de nombreux soucis à l'Administration Municipale en raison des multiples incidences (assainissement - voirie - équipement scolaire et commercial) et le produit de la taxe d'équipement, payable en trois années, est souvent bien insuffisant pour satisfaire à la réalisation des besoins.

ENTREPRISE

TRAVAUX PUBLICS

## Paul BRETON & Fils

★ ROUTES

★ CANALISATIONS

★ LOTISSEMENTS

★ BORDURES

58, rue Aristide-Briand

44 - REZÉ-LÈS-NANTES

Téléphone : 75-61-76





## société de vente de la compagnie générale d'électricité

La nouvelle Succursale de REZÉ de la SOCIÉTÉ de VENTE de la C.G.E. est une organisation commerciale dimensionnée à l'échelle de l'avenir :

- **AVENIR DE LA RÉGION des PAYS de LOIRE**, commandé par le développement économique de l'axe NANTES - SAINT-NAZAIRE.
- **AVENIR de la COMPAGNIE GÉNÉRALE D'ÉLECTRICITÉ**, le Groupe le plus important de la Construction Électrique et Électronique Française (111 Usines - 65 000 personnes).
- **AVENIR en MATIÈRE de QUALITÉ et SERVICE** grâce à :
  - Une équipe de 50 Ingénieurs Cadres et assimilés ;
  - Un entrepôt abritant plus de 15 000 articles, 1 000 tourets de câbles.

### UNE ORGANISATION AUX REFLEXES RAPIDES

- 50 m de quais de livraisons parfaitement équipés ;
- 100 places de parkings à la disposition des visiteurs ;
- Standard téléphonique ultra moderne C.I.T.



## SOCIÉTÉ AUXILIAIRE D'ENTREPRISES

Société Anonyme au Capital de 40 000 000 Francs

Direction Régionale OUEST :

Rue Prairie d'Amont -:- 44 - NANTES

Boîte Postale 804

Téléphone : 73-89-80

### ENTREPRISE GÉNÉRALE

- CITÉS ET GRANDS GROUPES D'IMMEUBLES
- GROUPES SCOLAIRES INDUSTRIALISÉS

LA PERFECTION TECHNIQUE :

**RIBET-DESJARDIN**

DÉPOSITAIRE - SPÉCIALISTE

**Ets BERRANGER**

1, place de la Bastille - LES COUETS

Tél. : 75-68-56

— SERVICE APRÈS-VENTE TOUTES MARQUES —

Cette année, l'effort principal a porté sur la réorganisation des rues Jean-Jaurès et Aristide-Briand, en raison du trafic intense de cette voie (11 000 véhicules/jour en moyenne) et afin d'assurer la sécurité des piétons appelés à traverser la rue, et des cyclistes.

Bien entendu, chaque année, nous poursuivons également nos efforts pour améliorer progressivement l'éclairage sur les voies secondaires.

Cette année, c'est une somme de 125 000 F qui a été consacrée à l'amélioration de l'éclairage public.

Le réseau actuel est sans commune mesure avec celui d'antan (évoqué dans le Bulletin n° 2 du mois de mai 1968), et les vieux Rezéens se souviendront, sans nostalgie, des quelques becs de gaz qui jalonnaient les grandes artères de l'époque.

Rue des Trois-Moulins

(Cliché X...)

## l'éclairage public

Dans le Bulletin Municipal n° 3 (1<sup>er</sup> septembre 1970), nous avons fait le point de la situation en matière d'éclairage public. Rappelons seulement ces chiffres :

Année	Nombre de points lumineux	Energie absorbée	Dépense en F actuels
1960	620 incandescents	194 611 Kw	40 931
1965	1 267 dont 596 fluorescents	450 000 Kw	71 547
1969	1 810 dont 1 386 fluorescents	547 814 Kw	79 893
1970			100 915 au 1-11-1970



SOCIÉTÉ DE VENTE  
DE LA COMPAGNIE GÉNÉRALE  
D'ÉLECTRICITÉ

## SUCCURSALE DE REZÉ

1, rue de l'Île-Macé

44 - REZÉ-lès-NANTES

Tél. (40) 75-62-62

La nouvelle Succursale de REZÉ de la SOCIÉTÉ DE VENTE de la C.G.E. est une organisation commerciale dimensionnée à l'échelle de l'avenir :

**AVENIR DE LA RÉGION DES PAYS DE LOIRE**

commandé par le développement économique de l'axe NANTES-SAINTE-NAZAIRE.

**AVENIR DE LA COMPAGNIE GÉNÉRALE D'ÉLECTRICITÉ**

le Groupe le plus important de la Construction Électrique et Électronique Française (111 usines, 65 000 personnes).

**AVENIR EN MATIÈRE DE QUALITÉ ET SERVICE** grâce à :

- Une équipe de 50 Ingénieurs Cadres et assimilés ;
- Un entrepôt abritant plus de 15 000 articles, 1 000 tourets de câbles.

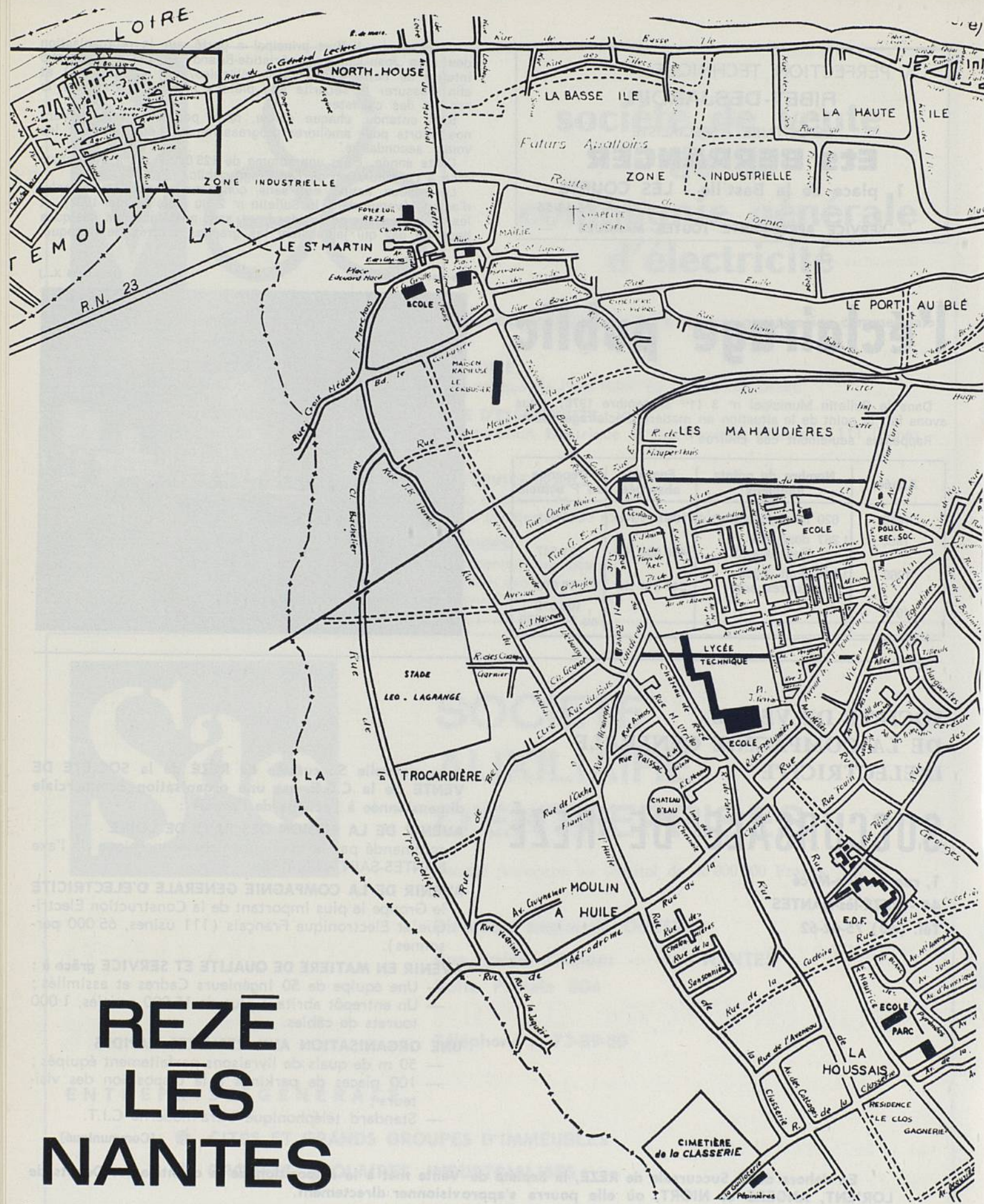
**UNE ORGANISATION AUX REFLEXES RAPIDES**

- 50 m de quais de livraisons parfaitement équipés ;
- 100 places de parkings à la disposition des visiteurs ;
- Standard téléphonique ultra-moderne C.I.T.

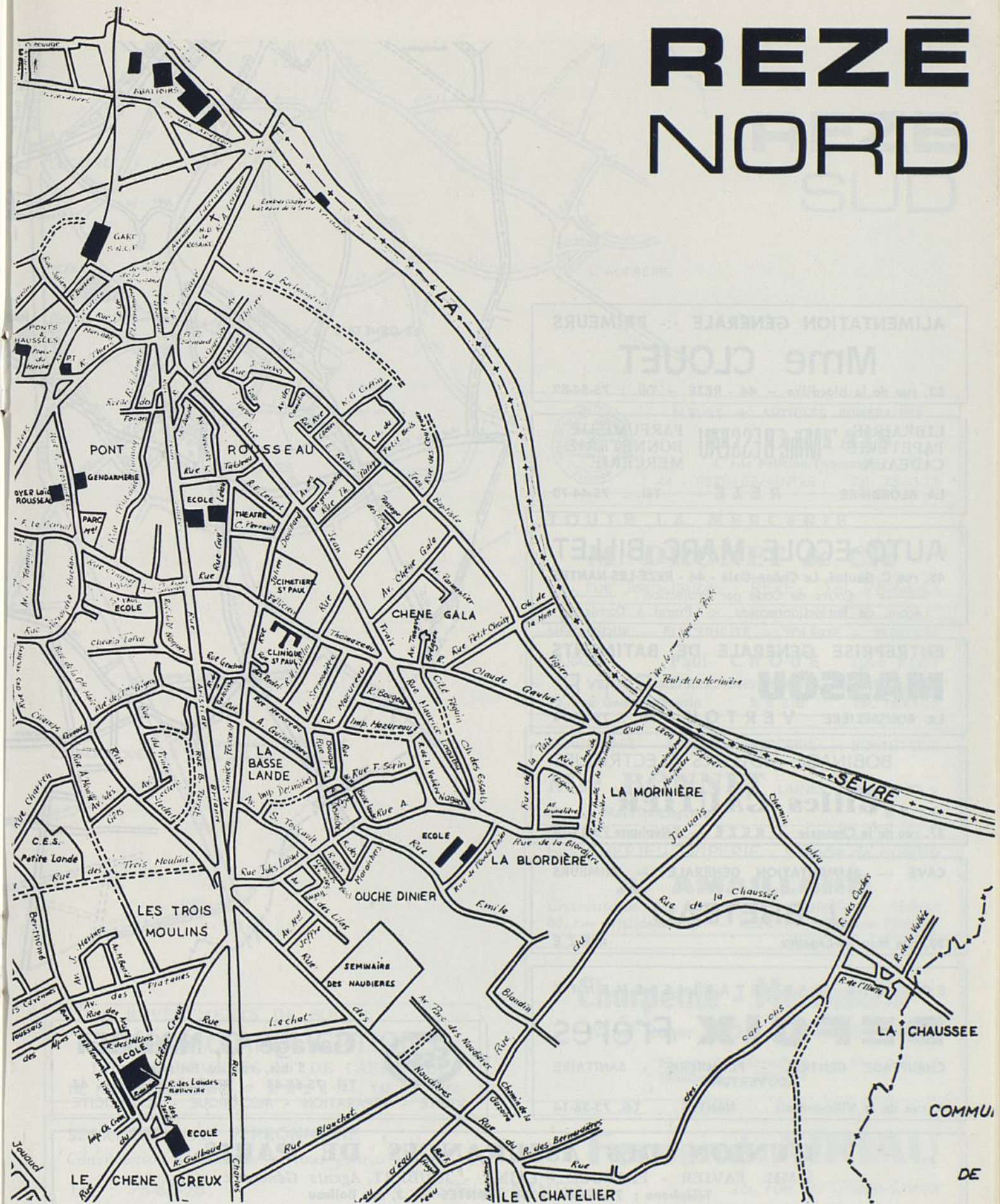
(Communiqué)

En dehors de la Succursale de REZÉ, la Société de Vente met à la disposition de la clientèle ses Dépôts de LORIENT, ANGERS et NIORT, où elle pourra s'approvisionner directement.





# REZÉ LÈS NANTES



# REZÉ NORD

COMMUN  
DE







# Rezé-Automobiles s.a.r.l.

ACHAT - VENTE DE VOITURES  
Neuves et Occasions toutes marques

Gérants : M. Pestourle & C. Potier 20, avenue des Treilles -- Tél. 75-60-03  
REZÉ



*Offrez des Fleurs  
mes Bouquets ont la faveur*

## Au Roi de la Fleur

### A. BERTHELOT

• FLEURS EN POT	EXPLOITATION HORTICOLE	PLACE DU BOUFFAY
• PLANTES VERTES	29 ter, rue Charles-Rivière	44 - NANTES
• PLANTES FLEURIES	44 - REZÉ	Tél. : 71-36-50
• FLEURS COUPEES		

## TOUS MATÉRIAUX de CONSTRUCTION

FABRIQUE D'AGGLOMÉRÉS - ARMATURES

AMIANTE - CIMENT  
FER A BETON  
FAIENCE  
CLOTURES  
PREFABRIQUEES  
TUYAUX CIMENT  
PRODUITS  
TERRE CUITE  
PLANCHERS P.P.B.  
ONDULINE  
MENUISERIE SAMEP  
Parquets Mosaïques collés  
Grilles et Tubes « NICOLL

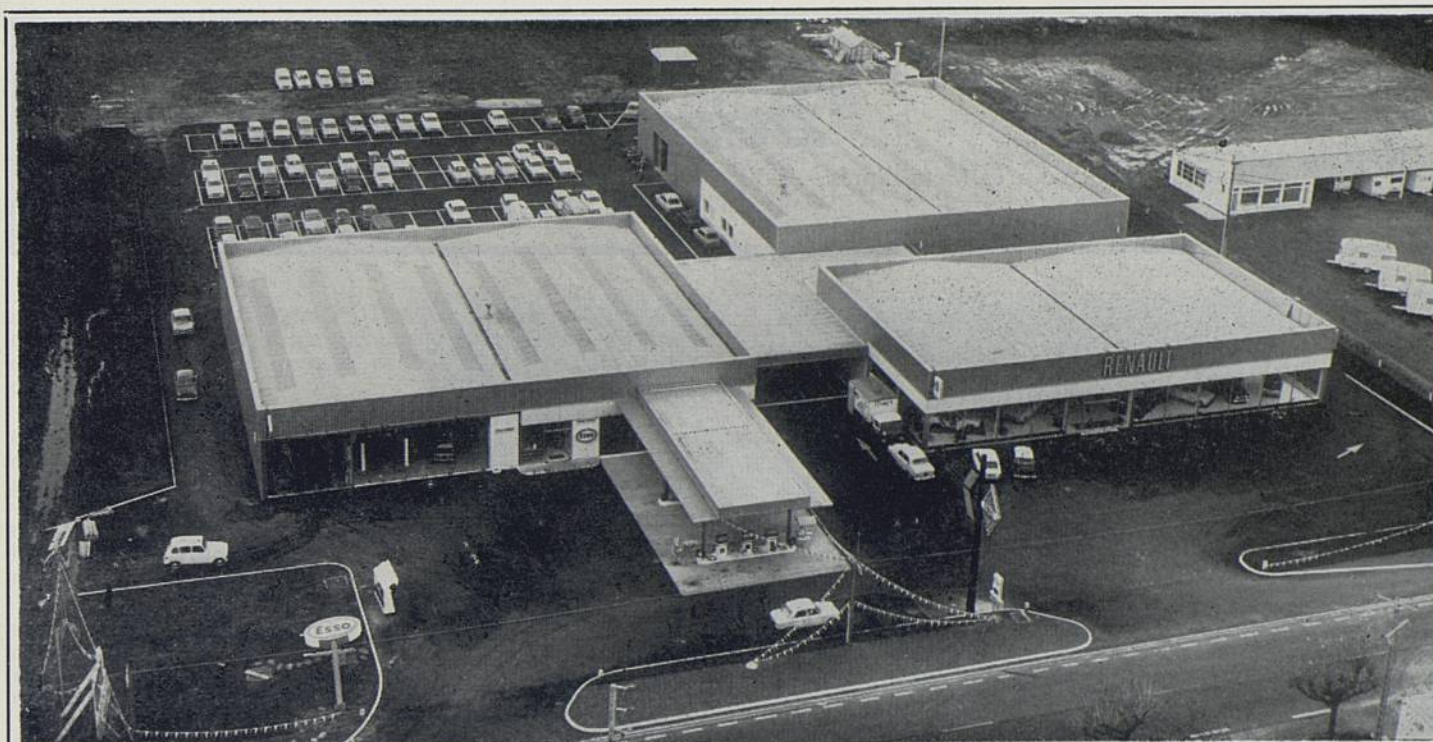


une  
seule  
adresse...

# S.R.M.A.

AVENUE DE-LATTRE-DE-TASSIGNY

44 -- REZÉ — TÉL. : 75-46-23  
75-55-72



## S.R.D.A. CONCESSIONNAIRE RENAULT

100 à 110, Route des Sorinières

REZÉ

Tél. 75-68-00

# S.R.D.A.

La S.R.D.A., Concessionnaire RENAULT pour la plus grande partie de la Loire-Atlantique située au Sud de la Loire, est de construction récente. Les bâtiments, commencés en Avril 1970, ont été terminés en Août de la même année. Ils s'élèvent sur 3 200 m<sup>2</sup> et sont situés sur un terrain de plus de 2 hectares.

La S.R.D.A. est chargée dans le territoire qui lui est concédé :

- de la vente des véhicules neufs produits par RENAULT.
- de la vente des pièces de rechange d'origine RENAULT.

La S.R.D.A. possède des locaux vastes, des ateliers chauffés, un hall d'exposition clair et agréable.

La S.R.D.A. possède un équipement ultra-moderne, composé entre autres :

- d'un portique de lavage automatique
  - d'une cabine-étuve de peinture, à air chaud.
  - d'une STATION-DIAGNOSTIC permettant un contrôle rapide, exact et économique des voitures.
- Cette station comprend :
- un appareil optique de réglage du train avant.
  - un appareil de réglage des phares avec luxmètre incorporé.
  - un banc de contrôle des performances, de la consommation, et du fonctionnement du moteur, de l'allumage et de la carburation.
  - un banc de contrôle des freins.
  - un banc de contrôle des amortisseurs.

La S.R.D.A. vend aussi, bien entendu, des véhicules d'occasion de toutes marques, révisés et garantis (Garantie OR).

La S.R.D.A. distribue les produits pétroliers et les huiles ESSO.

A la S.R.D.A. enfin, une hôtesse accueille les visiteurs avec une extrême gentillesse.





SERRURERIE - FERRONNERIE

## Bernard Normand

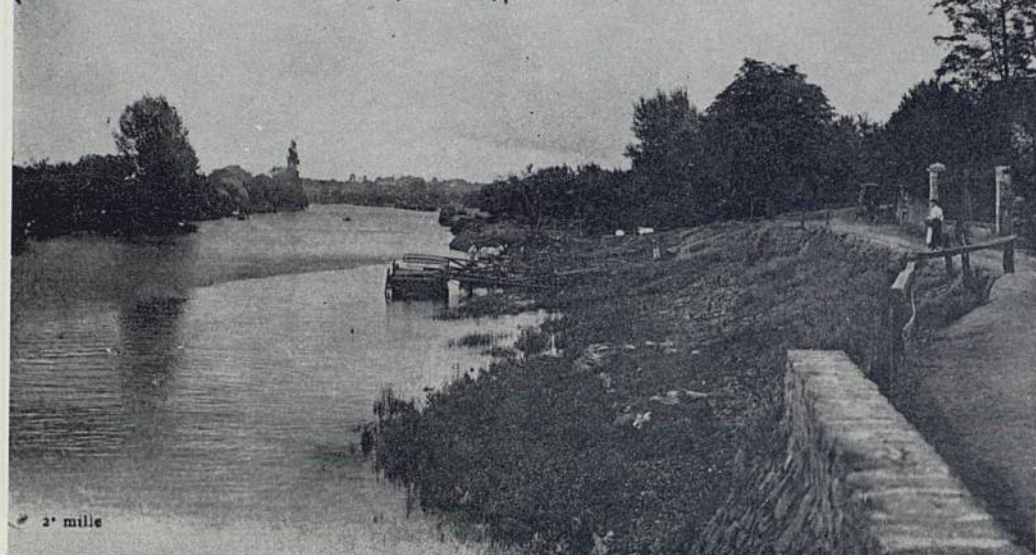
Toutes les Fermetures Métalliques - Bois - Aluminium et Plastique pour le Bâtiment

69, rue Ernest-Sauvestre

44 - REZÉ-LÈS-NANTES -- Tél. : 75-49-26

28. PONT-ROUSSEAU-lès-NANTES - Quai de la Morinière, la Sèvre en amont

(Quai Léon Sécher) - affaissement



## LE QUAI LÉON-SECHER

QUAI LEON-SECHER  
(Affaissement vers 1920)

(Cliché F. CHAPEAU)

La Sèvre Nantaise a été pendant fort longtemps une voie navigable très fréquentée. Les marinières ramenaient de sa haute vallée les blés, les cuirs et les vins, ils avaient des ports d'attache bien définis pour desservir la région nantaise.

Blé et cuirs au Quai de la Verdure et au Port au Blé, par contre il semble que ce soit à la Morinière (Quai Léon-Sécher actuel) que le trafic du vin se faisait le plus couramment puisque, lors de l'établissement du cadastre (1830), presque

tous les immeubles du Quai Léon-Sécher étaient occupés par des négociants en vins, de Rezé, de Nantes et Bouaye.

Une anse existait alors où se trouve actuellement le groupe de marronniers. Tout cet endroit a dû être remblayé lorsque la navigation perdit de son importance avec l'avènement des chemins de fer.

Malgré, ou du fait des remblaiements, le sol ne s'est pas stabilisé et, au cours des temps, à plusieurs reprises, le quai

AUTO - ÉCOLE

L. DUPE



Centre Commercial du Château — Téléphone : 75-40-36  
REZÉ-LÈS-NANTES Cours de Code par projection

GARAGE DU STADE

Marcel GUITTONNEAU



ACHAT - VENTE - RÉPARATIONS

73, rue de Bel-Être - 44 - REZÉ  
TELEPHONE : 75-43-79

RORTAIS-LE PAVEC  
et Fils

CHARPENTE — MENUISERIE

AGENCEMENT DE BUREAUX ET MAGASINS

Rue de l'Île-Macé

Zone Industrielle de Rezé

Tél. : 75-62-04

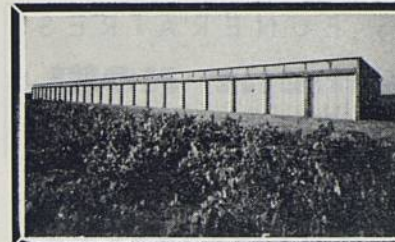
MEUBLES — LITERIE

René DARLOT

ÉBÉNISTE

57, rue Alsace-Lorraine - 44 - REZÉ

Entre le Pont-Rousseau et le Carrefour Tél. 75-60-40



Tous Bâtiments Industrialisés

s.a. Ets DOIZON

79 - BOUILLE - LORETZ

Capital : 2 000 000 Francs

Toute la gamme des préfabriqués en béton armé de l'abri de jardin aux grands bâtiments, garages individuels ou COLLECTIFS.

VISITEZ NOTRE EXPOSITION PERMANENTE

Rte de la ROCHELLE 44 - LES SORINIÈRES

Ouvert tous les jours de 9 heures à 12 heures  
et de 14 heures à 18 h 30

s'est effondré aux alentours de l'ancienne anse de la rivière. La carte postale datant du début du siècle (reproduite ci-contre) nous montre le quai et le glissement de terrain dans la rivière.

En 1946, un nouvel effondrement s'étant produit, des travaux importants furent réalisés avec les moyens et techniques de l'époque. Malgré la confection d'un mur de béton, ancré sous le niveau de l'eau de la Sèvre, le quai s'est progressivement affaissé ces dernières années et l'aggravation de la situation a rendu la voirie totalement impraticable au cours de l'année 1970, malgré une importante opération de drainage réalisée en 1969.

Les services spécialisés des Ponts et Chaussées ont été alertés par la Subdivision de Rezé chargée, dès le début, de remédier à la situation, et le Laboratoire de mécanique des sols a fait procéder à de multiples sondages et carottages pour rechercher la nature des sols et la couche rocheuse.

Les renseignements recueillis actuellement font apparaître le rocher à des profondeurs variables et allant jusqu'à 13 mètres, et la présence d'une épaisse couche de vase sur la cuvette rocheuse.

Le problème est très complexe et le service spécialisé pour les ouvrages d'art au Ministère de l'Équipement recherche actuellement la solution la meilleure pour rétablir, de façon stable, la voirie publique.

Malgré les pressantes interventions de l'Administration Municipale, nous n'avons pas encore reçu la proposition définitive du Service des Ponts et Chaussées; cela ne saurait tarder toutefois.

Nous savons seulement, hélas, que quelle que soit la solution adoptée (viaduc, curage et ancrage de pieux), il faudra prévoir une dépense de l'ordre de un million de francs (100 millions anciens).

C'est donc un lourd handicap pour le budget communal et tout le monde sait les difficultés actuelles pour trouver les emprunts nécessaires.

Les glissements de terrain sont considérés par les Pouvoirs Publics comme un phénomène naturel et on fait l'objet



Effondrement du quai Léon-Sécher

(Cliché X...)

de circulaires du Ministère de l'Intérieur. Nous avons donc attiré l'attention de M. le Préfet sur cette situation, et M. le Directeur de la Protection Civile a visité les lieux pour nous assister dans ce domaine.

Vu l'importance des travaux à engager, nous ne manquerons pas de solliciter de l'État une subvention afin d'alléger notre propre budget.

Nous n'ignorons pas que l'arrêt de la circulation sur cette voie entraîne une gêne pour les riverains et les habitants qui avaient pris l'habitude d'utiliser ce parcours, mais devant certaines manifestations de la nature, l'homme est souvent impuissant.

Espérons que dès le début de 1971, nous pourrions lancer les travaux de remise en ordre de ce quartier.

Couverture - Zinguerie - Plomberie - Sanitaire - Chauffage Central - Charbon - Gaz - Mazout

Roger GROUSSIN

Rue Jules-Lainé - LES TROIS-MOULINS

REZÉ-LÈS-NANTES -- Tél. : 75-43-49



SOCALTRA B.T.P.

Bâtiment - Travaux Publics

AGENCE RÉGIONALE DE L'OUEST

7, rue du Chêne Lassé - 44 - Z.I.L. St-HERBLAIN -- B. P. 23

Téléphone : (16-40) 71-85-00 et 01



# le problème des cimetières

MONUMENTS FUNÉRAIRES

**Clément NOËL**

granits français et étrangers - ciment et simili  
38, rue Félicien-Thomazeau — REZÉ — Tél. 75-45-04

Dans une ville en pleine expansion comme la nôtre, tous les problèmes sont liés et l'accroissement de la population, passé du simple au double en quelque 25 ans, a amené en 1969 l'ouverture d'un troisième cimetière qui s'apparente plutôt à une nécropole de par ses dimensions inaccoutumées.

Sur un vaste emplacement de plus de 7,3 ha fut installé le cimetière proprement dit, d'une superficie totale de 4,8 ha, l'excédent, soit 2 hectares et demi, étant dévolu au Service Municipal des Plantations.

Une large artère en permet l'accès et les logements des concierges ainsi que les annexes diverses ont été édifiés en bordure.

La Municipalité a voulu rendre ce champ de repos moins austère et des massifs de bordure, de plantations et de fleurs entourent les carrés. Les allées principales de circulation ont été asphaltées, ce qui évite les désagréments du sablage, sec ou humide. Les murs de clôture seront, dans quelques années, entièrement recouverts de vigne vierge.

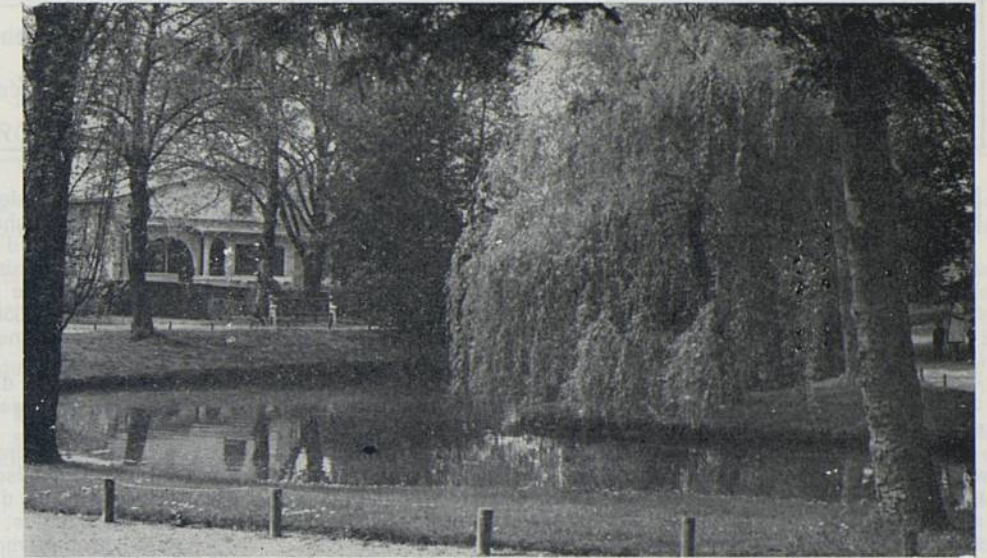
A la suite de l'ouverture de ce cimetière, dit de la Classerie, un périmètre a été déterminé. Cette décision risque de bouleverser les habitudes mais elle était absolument nécessaire. De même, la plupart des concessions futures seront attribuées au cimetière de la Classerie.

Deux services d'autobus, la Houssais et le Moulin à l'Huile permettent un accès facile.

Ainsi et durant de nombreuses années, les futures Municipalités n'auront plus à se pencher sur ce problème si aride et si particulier qu'est celui des nécropoles.

Il restera cependant à parfaire, en quelque sorte, ces champs de repos et à leur donner un aspect propre à atténuer, s'il se peut, les grandes affections dont ils sont les témoins.

## constatations sur un tapis vert



(Cliché X...)

Il vient à l'esprit une phrase extraite de la revue « Etudes », « Demain, écrit M. Ph. Saint-Marc, la télévision et le réfrigérateur seront dans chaque foyer, mais le monde occidental connaîtra une telle pénurie d'air pur, de silence, de verdure, que ces biens immatériels, jadis inappréciés, apparaîtront les plus précieux de notre civilisation. » En effet, autrefois, l'homme pensait que la nature était inépuisable, et qu'il pouvait la détruire à volonté, mais, aujourd'hui, dans les villes où les humains s'entassent dans les alvéoles de béton armé, il faut absolument recréer cette verdure qui est à la base de la purification de l'air.

On sait qu'un hectare de forêt retient annuellement environ 5 tonnes d'oxyde de carbone. On sait qu'un mètre carré de gazon fixe davantage de poussière qu'un mètre de glu, et que sous l'action de la pluie, ces poussières disparaissent dans le sol.

On sait qu'un mètre cube d'air dans un grand magasin a pour densité microbienne 5 millions de germes, puis 500 000 dans les boulevards plantés d'arbres, et 1 000 dans les parcs.

On sait qu'il en est de même pour le bruit et que un mètre d'épaisseur de végétation se traduit par une diminution de un décibel.

Ajoutons à tous ces avantages l'effet psychique produit par les végétaux. La contemplation des fleurs ou d'une vaste pelouse verte apaise, reconforte, et a quelque chose de rafraîchissant qui donne trêve aux ennuis sans fin de l'homme moderne. Les solitaires, les vieillards quittent souvent leurs quatre murs pour se rendre au jardin le plus près et avoir une « conversation » peut-être avec une fleur ou un oiseau et prendre au passage un rayon de soleil.

Voilà le rôle primordial des espaces verts et il y a encore beaucoup à dire, mais nous sommes convaincus que l'espace

vert est un équipement social au même titre que la voirie ou l'éclairage public, car il est un facteur de santé et d'équilibre. Savez-vous que les Parisiens font annuellement 57 millions de visites dans les forêts domaniales de la région parisienne ? N'est-ce pas une ruée vers le milieu naturel, conséquence d'un immense besoin d'air pur et de verdure ?

### L'inestimable bien de tous

« Ecoute, bûcheron, arrête un peu le bras !  
Ce ne sont pas des bois que tu jettes à bas ;  
Ne vois-tu pas le sang, lequel dégoutte à force.  
Des nymphes qui vivaient dessous la dure écorce ?  
Sacrilège meurtrier, si on pend un voleur,  
Pour piller un butin de bien peu de valeur,  
Combien de feux, de fers, de morts, et de détresses,  
Mérites-tu, méchant, pour tuer nos déesses ?  
Forêt, haute maison des oiseaux bocagers,  
Plus le cerf solitaire et les chevreuils légers  
Ne paîtront sous ton ombre, et ta verte crinière  
Plus du soleil d'été ne rompra la lumière. »

RONSDARD.

### ESPACES VERTS

Surface des squares, parcs et écoles à entretenir :  
— en 1961 . . . . . 17 300 m<sup>2</sup>  
— en 1970 . . . . . 101 150 m<sup>2</sup>  
— les stades de la Robinière et Trocardière . . . . . 200 000 m<sup>2</sup>

### Plantes cultivées dans nos pépinières et serres :

— pour les plantations estivales . . . . . 25 300  
— pour les plantations automnales . . . . . 15 500  
— plantes molles et fleurs coupées . . . . . 2 500  
— chrysanthèmes . . . . . 2 400  
— arbres et arbustes . . . . . 3 300

MONUMENTS FUNÉRAIRES

**P. CHAUVIN**

Fleurs Naturelles  
Verrerie - Porcelaine  
Fleurs en Soie



Granit Français et Etranger

15, rue F.-Thomazeau — 44 - REZÉ — Téléphone 75-66-61



**Bernard LECLAIR**

Meilleur ouvrier de France  
Caveaux en 24 h - tous travaux de cimetière  
Granits français et étrangers et simili  
Carrelages - Tous revêtements de sol

FLEURS NATURELLES  
ET ARTIFICIELLES  
GERBES  
ET COURONNES

4, rue de la Guilloterie (près du Cimetière de la Classerie)

44 - REZÉ - Tél. 75-66-97

CHARPENTE - MENUISERIE - ESCALIERS

**Guy HUCHET**

17, rue Victor-Fortun - REZÉ-LÈS-NANTES - Tél. 75-48-81

COUVERTURE - CHAUFFAGE - SANITAIRE

**S<sup>TE</sup> PAPON-MESNIL**

SIÈGE SOCIAL : 5, rue Dos d'Ane - 44 - NANTES  
Téléphone : 75-71-70 - 75-60-16

Chaudronnerie -:- Tôlerie -:- Carrosserie

Toutes soudures autogènes et électriques  
Passage au marbre de tous véhicules

**A. JOUBERT**

14, rue Eugène-Chartier  
(anciennement rue de la Fonderie)

Tél. : 75-44-04 - REZÉ-LÈS-NANTES (L.-A.)



Entreprise Parc et Jardins - Arbres d'ornements et fruitiers, Rosiers, arbustes, Fleurs à massifs  
**Charles LIZÉ**  
 65, rue Thiers -- 44 - REZÉ -- Téléphone : 75-65-02  
 Un jardin agréable au prix le plus raisonnable



*Salon Coiffure*  
 Spécialiste Kérastase MARINGUE  
 14, rue Lechat -- 44-REZÉ -- Tél. 75-44-79

## les restaurants d'enfants

Le problème de la Santé de l'Enfant, qui conditionnera toute sa vie d'adulte, a pris un caractère d'importance nationale. Les conditions de travail imposées par les exigences de l'industrialisation séparent de plus en plus les parents de leurs enfants pendant la pause du déjeuner. Problème grave, car le repas de midi constitue un facteur capital pour la croissance de l'adolescent.

La Municipalité, consciente des soucis des travailleurs chargés de famille, et désireuse de ne rien négliger pour perfectionner les conditions de vie de leurs enfants pendant leur séjour à l'école, a donc décidé de moderniser les cantines scolaires.

Les études entreprises depuis 18 mois ont abouti à la création de la Caisse des Ecoles Publiques de la Ville de Rezé, à la mise en place de son Conseil d'Administration,

avec, comme premier objectif, la prise en charge à partir du 4 janvier 1971 prochain, de toutes les cantines qui deviennent « Les Restaurants d'enfants de la Ville de Rezé ».

Ce nouvel organisme, dont la création s'avérait indispensable en raison de la progression constante du nombre des repas servis — 650 à l'heure actuelle — a pour but une exploitation uniforme et une gestion harmonieuse des restaurants. Les menus, judicieusement composés, conformément aux normes de la diététique moderne pour l'enfance, seraient également uniformes dans l'ensemble des établissements scolaires.

Sans nous étendre longuement sur les détails de fonctionnement, nous précisons qu'une lettre-circulaire de M. le Président de la Caisse des Ecoles, qui expose les modalités intéressantes des familles, a été remise à tous les parents d'élèves.

Il est dit, notamment, que les familles dont la situation difficile fait l'objet d'une aide du Bureau d'Aide Sociale, devront prendre contact avec ce service qui leur donnera tous renseignements pour l'obtention d'un secours.

## les transports en commun

Actuellement, Rezé est insuffisamment desservi.

Les autobus de la Compagnie des Transports en Commun Nantes assurent quatre lignes : Trois-Moulins - Houssais - Moulin-à-l'Huile et Trentemoult.

A plusieurs reprises, nous sommes intervenus pour obtenir le prolongement de la ligne des Trois-Moulins jusqu'à Ragon et la création d'une nouvelle ligne pour la desserte des quartiers en évolution, tels que Blordière - Le Jaunais - Le Châtelier.

Il importe que les habitants du secteur Est de la Commune trouvent également les moyens de transport nécessaires à leurs

déplacements vers le centre de Rezé et vers Nantes qui restera pour beaucoup encore le lieu de travail.

Jusqu'ici, le C.N.T.C. a opposé l'insuffisance de clients éventuels. Les récents ensembles d'H.L.M. — rue du Jaunais — et les opérations en cours à la Blordière doivent modifier ce facteur.

C'est un problème qui doit pouvoir être résolu dans le cadre de l'Association communautaire de la région nantaise.

Dès le début de 1971, nous comptons bien reprendre les négociations à ce sujet.

Depuis un an, grâce au concours d'un publicitaire rezéen, nous avons pu faire installer un certain nombre d'aubettes que les usagers apprécient fort. Nous espérons étendre cette implantation chaque fois que la largeur des trottoirs ou accotements le permettra.

## DIX ANS DE LA VIE D'UNE CITÉ : REZÉ 1960-1970

Dix ans dans la vie d'une Cité, c'est bien peu surtout lorsque, telle Rezé, elle plonge ses origines dans la nuit des temps.

Et pourtant, il est des périodes — ne parlons pas de celles du temps de guerre — où dix ans suffisent à en modifier radicalement l'aspect, l'importance, et, plus encore, à changer les habitudes de ses habitants.

Rezé vient de connaître sous nos yeux cette mue extraordinaire et il n'est pas exagéré de penser qu'elle s'est plus transformée pendant les dernières dix années qu'elle ne l'avait fait depuis un siècle.

Certes, notre Ville possédait des atouts : sa situation de faubourg Sud de Nantes en faisait du reste depuis longtemps une banlieue peuplée. Près de 6 500 habitants en 1850, 8 000 en 1900, 13 500 en 1939, 38 000 habitants en 1970. Mais ce

n'était alors — et totalement — qu'une ville d'ortoir que son prestigieux passé de ville gallo-romaine ne pouvait consoler d'une léthargie apparemment sans issue.

Il appartient à M. Bénézet, prédécesseur de M. Plancher à la première magistrature de la Commune, de donner à Rezé le départ d'une évolution qui ne devait pas cesser de s'accélérer depuis ; en acceptant, aux environs des années 1952, la construction de l'unité d'habitation Le Corbusier, il devait, par cette décision, porter très loin, en France comme à l'étranger, le nom de notre ville et montrer ainsi que tout était permis à ceux qui savent oser.

Mais une maison, si grande soit-elle, ne fait pas une Ville, et les deux Municipalités Plancher qui se succédèrent depuis 1959 allaient donner une vie nouvelle à notre Cité.

Lingerie - Bonneterie - Laines - Bas

**FARANDOLE**

2, rue de la Chesnaie - LA CROIX-DE-REZÉ

Rezé, en 1960, souvenez-vous, et pour les jeunes ou les nouveaux habitants qui n'ont pas connu cette époque, essayez d'imaginer.

Le quartier du Château n'existe pas — ni le Haut et le Bas-Landreau, ni la Haute Blordière, ni les Mahaudières, ni le Pinier.

Les écoles sont peu nombreuses, et, à l'exception d'une école privée, ne conduisent leurs élèves qu'au Certificat d'Etudes Primaires.

Les terrains de sports sont inexistant : les quelques joueurs de football de la Commune s'entraînent sur un pré, à l'emplacement de l'école Château-Nord, pompeusement nommé stade Léo-Lagrange.

Il n'y a qu'une seule ligne d'autobus qui a remplacé l'antique tramway des Trois-Moulins.

Il n'y a aucun terrain réservé à l'usage des industriels ou des entreprises désireux de s'installer sur le territoire de notre Commune.

Les travaux d'assainissement sont à leurs balbutiements, partout, les eaux usées s'écoulent dans les fossés, au mépris des règles les plus élémentaires d'hygiène.

Il n'y a pas, ou presque, de trottoirs dans les rues. Quand il en existe, ils sont, ou grossièrement pavés (rue Alsace-Lorraine), ou faits de terre battue (rue Jean-Jaurès et rue Aristide-Briand), et ces derniers se transforment en bourbiers aux premières pluies d'automne.

La seule voie menant à la Côte est la route de l'Aérodrome, par la rue Thiers, où, malgré un parc automobile encore réduit, d'interminables files de voitures stagnent chaque dimanche soir.

Il n'existe qu'un espace vert, celui du parc municipal de la Carterie.

Il n'y a pas de foyer pour les jeunes, pas de salles de réunions.

L'éclairage, là où il existe, est parcimonieusement dispensé le soir aux habitants.

Seuls deux carrefours sont équipés de feux tricolores : ceux de Saint-Paul et de la place Sémard.

Le pont de chemin de fer de la ligne de Pornic n'a pas été livré à la circulation routière qui, vaille que vaille, n'a d'autre issue que le Pont Rousseau surchargé.

Il n'y a pas de commerces importants : il faut faire à Nantes la quasi totalité des achats non alimentaires ; il n'y a qu'un seul marché hebdomadaire.

Il n'y a pas de maison de retraite, pas de restaurant pour vieillards, pas de dispensaire, pas de halte d'enfants.

Il y a une petite colonie de vacances, de quelques dizaines de lits sommairement équipés, et le soin de s'occuper des enfants pendant les vacances scolaires est laissé totalement à l'initiative privée.

Il n'y a qu'un service de piqûres à domicile, très rudimentaire.

Il n'y a qu'un bureau de poste, très exigu, et occupant un local non adapté.

Il faut attendre des années pour obtenir une ligne téléphonique.

Il n'y a que deux cimetières. Ils sont saturés, et le problème des concessions de longue durée se pose.

Le personnel municipal s'entasse dans une Mairie trop étroite conçue à la fin du siècle dernier pour un niveau de vie administrative depuis longtemps dépassé.

PÂTISSERIE ☆ CONFISERIE

23, rue Alsace-Lorraine  
 PONT-ROUSSEAU

SPÉCIALITÉS DE PIÈCES  
 MONTÉES

**B. AMAND**

Tél. : 75-45-34

Qu'un coup de baguette magique nous permette de revenir dix ans en arrière et vous aurez de la peine à reconnaître le visage de votre ville, et peut-être plus encore à y vivre.

Oh, bien sûr, il n'est que de voir les banlieues des grandes Cités pour savoir que Rezé n'est pas seule à connaître le privilège de cette évolution radicale. Mais encore faut-il qu'elle se déroule harmonieusement, et que les édiles la contrôlent à tout moment en équipant, au fur et à mesure, leur Commune de toutes les infrastructures nécessaires, sans pour autant grever lourdement les finances communales.

Sur ce plan, la gageure a été tenue : malgré un total impressionnant de réalisations, l'augmentation de la charge fiscale due aux impôts d'origine communale n'a fait que suivre le montant du coût de la vie, restant, en valeur compensée, sensiblement ce qu'elle était il y a dix ans.

Il ne s'agit pas pour autant d'en rester là : si beaucoup de choses ont été menées à bien, nombreuses sont encore celles qui restent à faire ; nouvelles réalisations sociales pour les vieillards, création de nouveaux terrains de sports, développement de l'infrastructure scolaire, poursuite de travaux d'assainissement, de voirie et d'éclairage, rénovation de Trentemoult, aménagement des berges de la Sèvre, pour n'en citer que quelques-unes.

Mais le départ est donné, la route est tracée : ce n'est pas l'étalage d'un catalogue, que l'on pourrait allonger à l'infini, qui est l'essentiel, c'est son adaptation aux besoins et aux ressources réelles de la Commune.

Si cette nécessité est bien comprise, comme elle l'a été au cours de la dernière décennie, nul doute que les dix années à venir seront également le témoin de bouleversements extraordinaires. Seuls, du reste, les investissements à long terme que constitue la création des zones industrielles, réalisées par les Municipalités Plancher, malgré de vives réticences, pouvaient permettre de telles espérances. Celles-ci, demain, seront réalité, cette politique commençant à porter ses fruits.

Un pari est engagé sur l'avenir.

Rendez-vous dans dix ans...



Inauguration de la place du 8-Mai le 11-11-70

PÂTISSERIE \* CONFISERIE \* GLACES

spécialité  
 l'ardennais

**p. blanchard**

1, place Jean-Baptiste-Daviais

44 - REZÉ

MENUISERIE D'ART ET DE BATIMENT

AGENCEMENTS -:- DÉCORATION

CUISINES FONCTIONNELLES

ESCALIERS -:- CHARPENTE

Route de l'Aérodrome

BOUGUENAIS

**ART et BATIMENT**

Société à Responsabilité Limitée au Capital de 30 000 F

Tél. : 75-61-28





**AUTOMOBILES**

**204  
304  
404  
504**

**PEUGEOT**

Automarché Occasion  
Atelier mécanique  
Tôlerie - Peinture  
Pièces détachées

**Ets BLAIN & Cie**  
Concessionnaire

102, rue Ernest-Sauvestre, 102  
(Route des Sorinières)  
Téléphone : (40) 75-42-49 et 75-41-34  
44 - REZÉ-LÈS-NANTES

ACCESSOIRES ET FOURNITURES AUTOMOBILES ET INDUSTRIELLES  
MATÉRIEL DE GARAGES ET STATIONS-SERVICE

MOTEURS



**JEAN GUIHAL**

Spécialiste du Frein - Rectification de Tambours

Montage et collage de Garnitures



28, av. de la République - 44 - REZÉ  
R. C. 67 A 171 - C. C. P. 2952-52

Téléphone : 75-68-16  
BOITE POSTALE N° 156

8, allée Turenne -- 44 - NANTES  
Téléphone : 73-47-28 et 73-47-29

De la piste de jet...



SOLS INDUSTRIELS -- PARKINGS  
TERRAINS DE SPORTS -- BARRAGES  
AÉRODROMES -- AUTOROUTES  
TRAVAUX HYDRAULIQUES  
VOIRIES DIVERSES

44 - REZÉ-LÈS-NANTES

Rue du Général-Leclerc

Téléphone : 75-55-25

... à l'allée de jardin  
**PARTOUT EN FRANCE...**

**notre zone industrielle**



Photo MADEC

**Chrysler-France**

**Garage MOINET et Fils**

CONCESSIONNAIRE SUD-LOIRE

25, rue Jean-Jaurès - 44 - REZÉ - Tél. 75-65-56





**PRESSING  
SAINT-PAUL**

44 - REZÉ - 36, rue A.-Briand - Tél. 75-58-02

**M. BRETÉCHÉ**

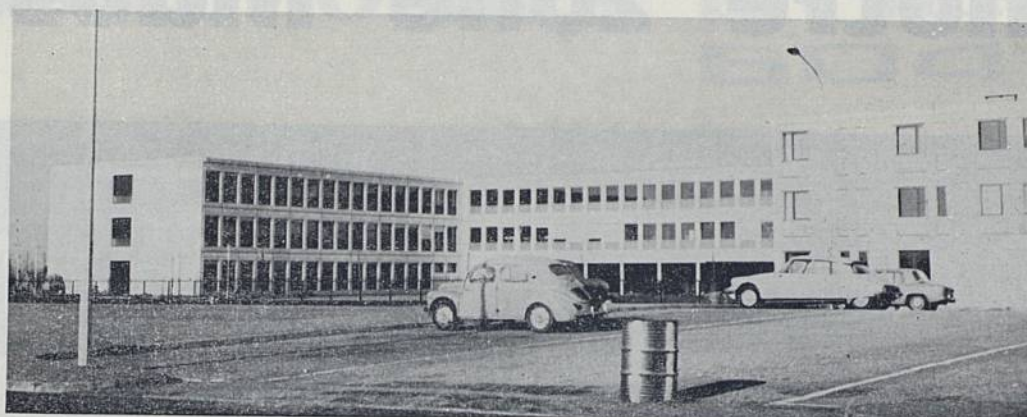
NETTOYAGE A SEC  
dans la journée

**TAILLEUR HOMMES ET DAMES**

**Jean Besseau**

17, rue Thiers - REZÉ-LÈS-NANTES (L.A.) - ☎ 75-65-34

## Collège d'Enseignement Secondaire Mixte La Trocardière



(Cliché X...)

Ce nouvel établissement, créé en 1970, bénéficie d'un emplacement privilégié en face du stade, à l'Ouest de la rue du Moulin-à-Huile. On y accède par une large voie dégagée et très droite qui prolonge l'avenue d'Anjou.

Il comprend 4 parties :

— Le bâtiment de l'externat, dont les deux ailes en équerre protègent la cour et le préau des vents d'Ouest et du Nord.

— Le bâtiment de la demi-pension, avec, au rez-de-chaussée, les salles d'enseignement pratique pour les ateliers.

— La section d'éducation spécialisée, pour l'enseignement général, et les ateliers propres aux classes de cette section.

— Le bloc des locaux administratifs et des logements.

Elèves et professeurs ont à leur disposition de vastes salles de classe bien éclairées par de nombreuses fenêtres équipées de stores efficaces. Des teintes gaies et variées contribuent à rendre plus agréable aux enfants l'atmosphère où s'effectue le travail scolaire.

### STRUCTURE PEDAGOGIQUE

Ce collège est prévu pour un maximum de 900 élèves auxquels doivent s'ajouter les 90 élèves relevant de l'enseignement spécialisé. Il n'a pu accueillir, à la rentrée 1970, que 196 élèves, dont 136 en 6<sup>e</sup> et 5<sup>e</sup>, et 60 pour l'enseignement spécialisé. Les travaux d'achèvement devaient, en effet, se poursuivre durant le premier trimestre de l'année scolaire et il aurait été difficile d'augmenter cet effectif.

Du fait que le chantier était séparé par une clôture de la partie en état de fonctionner, la sécurité des élèves a pu être assurée.

La structure du C.E.S. devra se compléter d'année en année à partir de la rentrée 1971 jusqu'à ce qu'elle atteigne les 24 divisions prévues, soit : 6 divisions pour chacun des quatre niveaux, 6<sup>e</sup>, 5<sup>e</sup>, 4<sup>e</sup> et 3<sup>e</sup> qui constituent le premier cycle.

Depuis la Réforme de l'Enseignement, on ne se réfère plus aux termes « classique, moderne long, moderne court » ; les classes I et II ont toutes les mêmes horaires et les mêmes

programmes. Quant aux 6<sup>e</sup> III et 5<sup>e</sup> III, elles correspondent aux 6<sup>e</sup> et 5<sup>e</sup> de transition.

Le tableau suivant montre ce que sera la structure interne complète du C.E.S.

		CLASSES I	CLASSES II	CLASSES III (ex - trans.)
Cycle d'observ.	6 <sup>e</sup>			
	5 <sup>e</sup>	2 divisions 2 divisions	2 divisions 2 divisions	2 divisions 2 divisions
Cycle d'orientat.	4 <sup>e</sup>	CLASSES I	CLASSES II	CLASSES PRATIQUES
	3 <sup>e</sup>	2 divisions 2 divisions	2 divisions 2 divisions	2 divisions 2 divisions

### Section d'enseignement spécialisé

D'autre part, la S.E.S. (Section d'Enseignement Spécialisé) accueille des élèves présentant une déficience intellectuelle légère ; ceux-ci ont été désignés par une commission médico-pédagogique départementale. Ils recevront dans cette section un enseignement général et un enseignement pré-professionnel ou professionnel.

Structure d'une C.E.S. de 90 élèves :

- sixième : 1 division de 15 élèves de 12-13 ans ;
- cinquième : 1 division de 15 élèves de 13-14 ans ;
- quatrième : 2 divisions de 15 élèves de 14-15 ans ;
- troisième : 2 divisions de 15 élèves de 15-16 ans.

A la rentrée 1970, 60 élèves, garçons et filles de 12 à 15 ans, ont été recrutés. A la rentrée 1971 la structure sera complétée.

### Education physique

La proximité immédiate du stade municipal permet aux élèves et aux professeurs, avec le bienveillant accord

MERCERIE - BONNETERIE - MODES

LAINE  
SOFIL et  
BOIS - JOLI 120, rue A.-Briand - 44 - REZÉ

**F. PÉNAUD**

de la Municipalité, d'utiliser au maximum les terrains de sport pour les séances d'éducation physique et de plein air.

### Demi-pension

Depuis le 9 novembre 1970, la demi-pension a pu fonctionner, assurant en self-service le repas de midi à plus de 50 élèves, ravis d'inaugurer, dans un cadre agréable et inédit, ce nouveau système de repas dont la présentation excite l'appétit.

Troisième établissement secondaire fonctionnant dans notre ville, le C.E.S. de la Trocardière répond aux besoins d'une population rezéenne qui augmente sans cesse. Il évitera aux

## Cours d'adultes

Depuis 1966, du mois de novembre au mois de mars, la Municipalité organise des cours d'adultes.

Trois fois par semaines, de 19 h à 21 h, des femmes, des hommes, souvent mariés et chargés de famille, suivent ces cours d'une manière assidue. Ils sont en majeure partie Rezéens mais d'autres viennent de différentes Communes du Canton, et même de Nantes.

Certains y assistent en vue de compléter des connaissances trop sommaires acquises au cours d'une scolarité trop tôt interrompue. D'autres, déjà titulaires du C.E.P., sont soucieux de se remettre en mémoire ces mêmes connaissances datant d'une scolarité trop lointaine. D'autres, enfin, les plus nombreux, ont pour objectif l'obtention du C.E.P. qui permettra leur titularisation dans les diverses fonctions qu'ils exercent à titre d'auxiliaires.

Ces cours sont dispensés avec autant de dévouement que de compétence par MM. Mazel et Cordina, directeurs d'école.

Les résultats ont très largement dépassé les espérances puisque 60 % des candidats ont été admis au C.E.P. ou à divers concours internes.

La Municipalité, qui ne ménage pas ses efforts pour l'enseignement puisqu'elle lui consacre le tiers de son budget, entend ainsi donner une chance supplémentaire à ceux qui, pour des raisons souvent indépendantes de leur volonté, n'ont pu acquérir de connaissances suffisantes durant leur jeune âge. Indépendamment de ceux qui ont vu s'améliorer leur condition sociale, ces cours sont bénéfiques pour tous, et le nombre croissant d'auditeurs en est le plus sûr garant.

ASSURANCES TOUTES NATURES

Agent Général

**LE PHÉNIX**

**LE RIDANT**

4, place des Jacobins NANTES - Tél. 71-60-43



enfants habitant les secteurs Ouest et Nord de Rezé les longs parcours qu'ils auraient dû accomplir pour se rendre au C.E.S. de la Petite-Lande, dont l'effectif avait déjà atteint son maximum.

La création de ce nouvel établissement constitue une étape importante dans le programme d'équipement et de développement de notre ville. Cette réalisation, jointe à d'autres, apporte sa contribution à la grande loi du progrès dans la société moderne.

## Cie des Eaux et de l'Ozone

PROCÉDÉS M. P. OTTO

Gestion de Services Municipaux  
de Distribution d'Eau Potable  
et d'Assainissement

4, RUE DU GÉNÉRAL-FOY -:- PARIS - 8<sup>e</sup>

Téléphone : 522-78-90

AGENCE RÉGIONALE

54, RUE JEAN-JAURÈS -- REZÉ-LÈS-NANTES

Téléphone : 75-66-32

**Bannerie des Trois Moulins**

**Ch. Briand**

— 800 mètres carrés d'exposition —  
magasin et ateliers : 31, rue **Siméon-Foucault**  
44 - REZÉ-LÈS-NANTES -:- Tél. : 75-65-87

**Charcuterie Ch. BRUNET**

**sa BOUCHERIE**

ouvertes le **Lundi**

Centre Château de Rezé - Tél. : 75-48-56

et 8, rue de la Chesnaie

CHOIX — QUALITÉ — PRIX



**ALIMENTATION**

Téléphone : 75-43-58

**OFFICES  
DE  
DISTRIBUTION**

● FRUITS ●

**LÉGUMES**

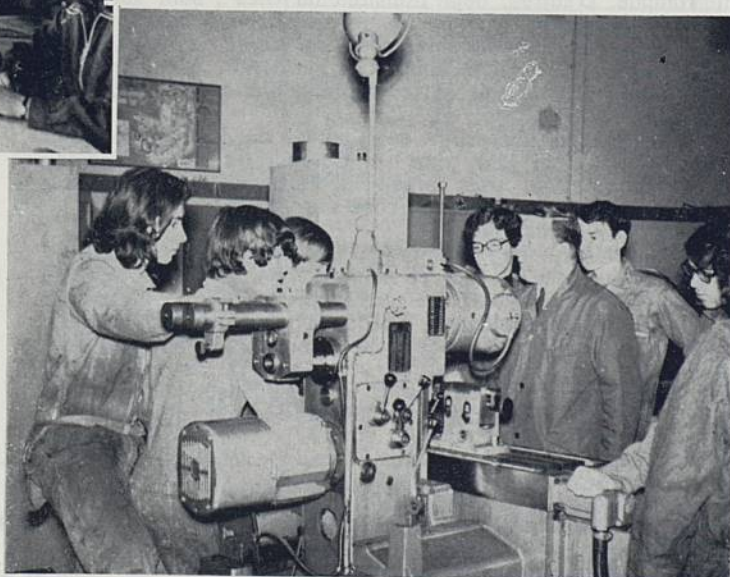
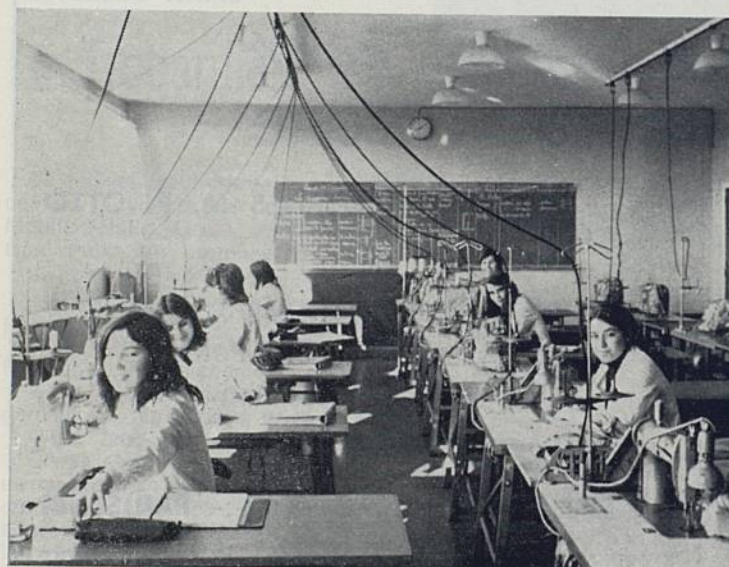
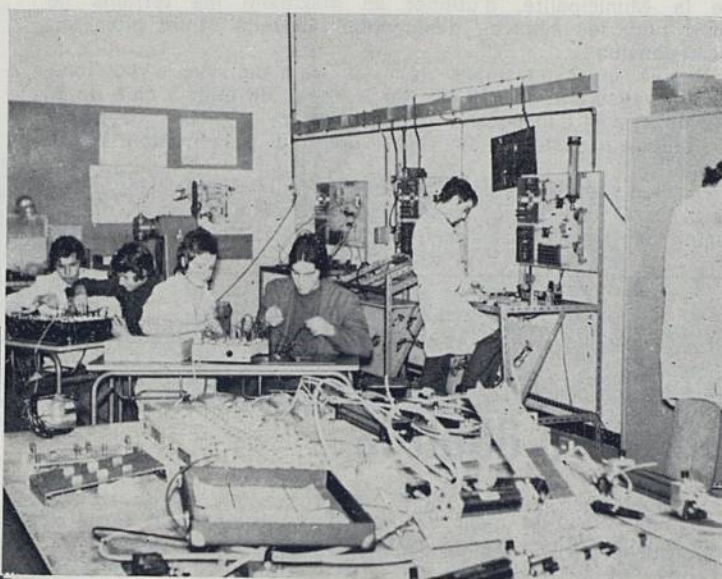
44 - REZÉ-LÈS-NANTES

23, rue Félix-Faure, 23



# L'Enseignement au Lycée Technique

**e<sup>ts</sup> J. martin**  
 CONSTRUCTIONS MÉTALLIQUES  
 Boîte Postale 1 250 Nantes  
 Tél. : 75-56-54  
 Rue du Seil — REZÉ-LÈS-NANTES - 44



Machines - Outils -:- Outillage - Soudure

**Ets AUBERT**

7 et 8, allée des Tanneurs -- 3, rue Le Nôtre

44 - NANTES

Téléphone : 71-97-00 et 73-85-30 (6 lignes groupées)

**Clairette**

Siège Social et Usine :

Rue J.-B.-Vigier -- REZÉ-LÈS-NANTES - 44

-- Tél. : 75-42-01

PLUS DE 100 MAGASINS ET DÉPÔTS A VOTRE SERVICE DANS LA RÉGION

BLANCHISSERIE  
 NETTOYAGE A SEC

LOCATION DE LINGE :

HOTELS - COLLECTIVITÉS - CLINIQUES

**RENÉ CHASSEUR**  
 conseil

Réparation Express

35, rue J.-Jaurès - 44 - REZÉ - Tél. 75-43-96

SALON DE COIFFURE dames - messieurs

**Monique-Michel**

Cosmétologiste agréé EUGENE

Produits de Beauté « Docteur FAUST »

Centre Commercial du Château - REZÉ - Tél. 75-42-03

l'agence  
 nationale  
 pour l'emploi...

L'Agence Nationale pour l'Emploi, établissement public créé par l'Ordonnance du 13 juillet 1967, a implanté une Agence Locale à NANTES le 1<sup>er</sup> juillet 1969 au 12 de l'avenue Carnot.

Ses locaux se situent entre le pont de la Duchesse Anne et le Champ de Mars, face à la biscuiterie « LU ».

Comme l'indique son titre, l'Agence a pour mission de résoudre une partie des problèmes de l'emploi.

Son rôle est multiple :

- aider ceux qui sont momentanément sans travail à trouver un emploi ;
  - aider les employeurs à trouver le personnel dont ils ont besoin ;
  - conseiller ceux qui recherchent un premier emploi, un meilleur emploi ou encore un emploi dans une autre région ;
  - recruter les candidats désirant accomplir un stage de Formation Professionnelle des Adultes ;
  - délivrer les attestations nécessaires pour la garantie des droits aux prestations de Sécurité Sociale et d'Allocations Familiales, aux allocations d'assurance versées par l'A.S.S.E.D.I.C. ;
  - constituer les dossiers de demande d'introduction des travailleurs étrangers, de demande de carte de travail.
- Pour accomplir ses tâches, l'Agence met gratuitement à la disposition de chacun :
- un service d'accueil des visiteurs dont l'hôtesse facilite l'orientation vers la personne compétente ;
  - un service d'information professionnelle destiné à fournir des renseignements sur les moyens de formation, les concours existants, les conditions d'exercice d'un métier, etc... ;

— des Prospecteurs-Placiers dont l'activité consiste :

- à recevoir individuellement les demandeurs d'emploi, qu'il s'agisse d'un travailleur privé d'emploi, d'une personne à la recherche d'un premier emploi, d'une personne à la recherche d'un premier emploi, ou d'un nouvel emploi ;
- à rendre visite périodiquement aux employeurs afin de recueillir les offres d'emploi disponibles ;
- à procéder au rapprochement « Offres et Demandes » afin d'essayer le placement le meilleur en apportant satisfaction aux deux parties.

— des Conseillers Professionnels pour aider les demandeurs d'emploi dans le choix d'une orientation ou d'une formation professionnelle et pour donner toutes indications sur :

- les métiers répondant aux goûts et aux aptitudes de chacun ;
- les perspectives d'avenir ;
- les possibilités de protection sociale et les avantages matériels ;

— le service de Formation Professionnelle des Adultes où tous les renseignements seront fournis à toute personne intéressée par un stage. Le dossier du candidat est constitué sur place et transmis ensuite au Centre Régional Psychotechnique de l'Association pour la Formation Professionnelle des Adultes ;

— un Bureau Central des Offres qui reçoit toutes les offres d'emploi transmises par les employeurs et par la Bourse Nationale de l'Emploi.

Quel que soit le problème qui vous préoccupe, que vous soyez demandeurs ou employeurs, nos services sont à votre disposition aux jours et heures d'ouverture indiqués ci-dessous ; le personnel de l'Agence fera tout son possible pour vous aider à le résoudre au cours d'un entretien privé.

ENTRETIEN \* NETTOYAGE \* HYGIÈNE  
 MATERIEL & PRODUITS  
 pour Collectivités et Industries

**Ets MAURY**

10, RUE DE LA BASSE-ILE -- 44 - REZÉ  
 Téléphone : 75-55-53 et 75-67-35

TRANSPORTS

**DIAT & Cie**

Route de la Gare de Pont-Rousseau  
 REZÉ-LÈS-NANTES (L.-A.) -- Tél. 75-61-97



PEINTURE  
VITRERIE  
**M. CHARPENTIER**  
PAPIERS PEINTS - DÉCORATION - REVÊTEMENTS SOLS  
3, avenue Siméon-Foucault - 44 - R E Z É - Tél. 75-59-57

## Établissements Le Bourget

Le Bourget, c'est avant tout une équipe jeune, dynamique et particulièrement sympathique.

Jeune, elle l'est par son accession toute récente aux premiers rangs qu'elle occupe dans sa spécialité.

Jeune, elle l'est aussi à travers ses collections, toujours « dans le vent », tout en restant sobres.

Jeune, elle l'est surtout par la moyenne d'âge des membres qui la composent et qui ne doit pas atteindre 30 ans.

Son dynamisme, elle le doit à cette jeunesse qui prédispose à un certain état d'esprit.

Ce dynamisme se manifeste par un vouloir d'expansion continue et rapide et par un réalisme clairvoyant qui n'ont pas peur des chiffres dont le maniement est confié à un ordinateur IBM 360.20.

Une production journalière de 4 000 vêtements dans ses deux usines qui occupent maintenant plus de 360 personnes.

En Allemagne, en Belgique, en Hollande, en Italie, en Inde, en Scandinavie, l'Outre-Mer, Le Bourget, c'est

MENUISERIE  
**Louis BOURBIN**  
8, rue du Général-Leclerc — Tél. : 75-41-11  
44 - REZÉ-LÈS-NANTES

déjà un nom grâce à ses 27 agents... et d'autres marchés sont envisagés pour les saisons à venir, mais par étapes...

Sympathique, cette équipe l'est par sa spontanéité, sa souplesse, son désir de « toujours mieux faire pour ses clients ». Car la pleine satisfaction du client est l'objectif numéro 1 chez Le Bourget, sous quelque forme que ce soit.

« Notre but est de promouvoir un style de vêtements fonctionnels pour le plus grand bien-être possible du consommateur, pour la plus grande satisfaction possible du détaillant... Donc, rester sobres, mais toujours être "à l'heure de la mode", en un mot vendre des articles classiques avec la note de fantaisie, le détail qui en feront des articles de grande diffusion. Ceci suppose donc des prix sages et c'est là toute notre politique... ».

Précisons pour terminer quels sont les articles diffusés par Le Bourget : des pantalons ville, des Jean's, bermudas, des knickers, mais aussi des costumes cérémonie, des fuseaux, des anoraks ainsi que des ensembles sportswear et des vêtements de style jeune, tels que les canadiennes, les blousons doublés.

# les exigeants



## JEAN LE BOURGET

Le spécialiste des Vêtements pour les Exigeants de 2 ans à 16 ans

LA CHAUSSAIRE - 49

Zone Industrielle - REZÉ - 44



association ouvrière  
des compagnons du devoir  
du tour de france

ATELIER DE MENUISERIE  
**SAINTE-ANNE**

Menuiserie Traditionnelle — Agencement Intérieurs  
Escaliers et Rampes stylisés — Créations et Etudes

8, rue de la Trocardière  
(sur la route de l'Aérodrome)

44 - REZÉ - Tél. 75-61-26

*Promotion Ouvrière (Création de l'Atelier Sainte-Anne)*

L'idée première de cet Atelier est de mettre à la disposition du Patronat une formule pratique permettant aux jeunes menuisiers sortant d'apprentissage de se familiariser avec les réalités d'un atelier artisanal. Le jeune qui sort d'un Centre Technique, muni d'un C.A.P. doit brutalement quitter l'ambiance scolaire pour se « tremper » dans le réel. Or, personne ne doit ignorer leur déception et bien sûr, celle de l'employeur qui estime leur rentabilité à 50 % seulement.

C'est pourquoi, pour donner une chance supplémentaire à ces jeunes menuisiers, qui n'ont pas bénéficié d'une formation suffisante, les Compagnons Menuisiers du Devoir ont créé pour la première fois en France, en accord avec les Entreprises et Artisans Nantais, un atelier de perfectionnement, d'exécution manuelle.

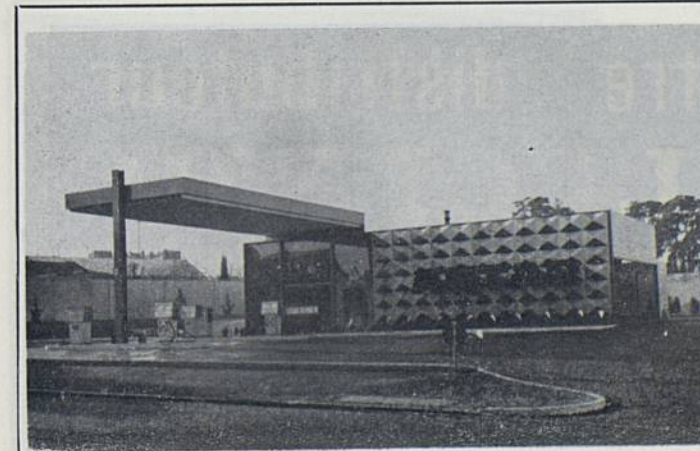
Fonctionnant grâce à l'aide des Entreprises qui veulent bien nous donner des travaux afin de poursuivre notre action, (nous ne pouvons que solliciter celles qui ont déjà fait leur premier geste).

Depuis mars 1970, cet Atelier se trouve situé au 8, rue de la Trocardière à Rezé (anciennement Cormier), dirigé par le responsable M. Cahuzac pour l'encadrement et secondé par M. Courtois, chef d'Atelier. Cet atelier a vu déjà passer une douzaine de jeunes menuisiers, leur séjour varie selon leur capacité de trois à six mois ; après quoi, ces jeunes garçons sont replacés à titre d'essai chez les artisans ou entrepreneurs, sous la surveillance du responsable qui, lui, par son expérience fait la jonction entre l'employeur et l'atelier Sainte-Anne. L'effectif pour l'instant est composé de huit jeunes menuisiers ; ce nombre est facultatif, il subit la hausse du carnet de commandes comme toute entreprise.

Les activités de cet atelier sont très variées : fabrication de menuiserie traditionnelle, agencements intérieurs, placards, cuisines, meubles stylisés, réalisation de toute la gamme d'escalier : droit, balancé sur noyau, à vis Saint-Gilles (colimaçon) à l'anglaise, sur limon central, escalier sur quartier tournant à courbe, rampes stylisées, études devis sur demande, même aux particuliers.

Les Compagnons ne peuvent qu'apporter leur bonne volonté et leur courage pour l'encadrement de cette jeunesse qui ne demande qu'à savoir, comprendre et apprendre.

## Compagnons du Tour de France



## ANTAR - PÉTROLES DE L'ATLANTIQUE

LE RELAIS NANTES - VENDÉE

76, rue Jean-Jaurès -:- Téléphone : 75-57-47

44 - REZÉ-LÈS-NANTES

ouverture 24 heures sur 24



mazout  
**airflam**  
TECHNIQUE SUISSE

Ets G. RENAIS

24 bis, rue des Chambelles - 44 - NANTES  
Téléphone : 74-48-79

**THERMAL**

RADIATEURS  
CHAUDIÈRES GAZ  
SAUNIER - DUVAL  
ELM - LEBLANC

## la résidence après un an



Inauguration de la Résidence de MAUPERTHUIS

(Cliché X...)

Les efforts de la Municipalité sont comblés. La Résidence fonctionne et son remplissage n'a posé et ne pose aucun problème.

Le restaurant donne aux personnes âgées des environs la possibilité de venir prendre un ou deux repas par jour et à un prix calculé au plus juste.

Le dispensaire équipé d'appareils modernes, animé par deux infirmières diplômées d'Etat offre ses soins aux retraités proches de la Résidence.

Pour occuper une partie de leurs loisirs les Résidents gèrent leur propre bibliothèque et tout ceci dans l'idée démocratique d'égalité.



Le Salon de Lecture

(Cliché X...)

ACHETEZ MOINS CHER!

- \* TEXTILES
- \* PRÊT A PORTER
- \* PLONGÉE SOUS-MARINE

centre distributeur  
**E. LECLERC**

**CENTRE LECLERC TEXTILES**

4, RUE PIERRE-CHÉREAU — 44 - NANTES  
Téléphone : 71-65-51

14, RUE ALSACE-LORRAINE — 44 - REZÉ  
Téléphone : 75-61-47

**Vog'Lux**

**CHAUSSEUR**

le Spécialiste  
de la  
Chaussure CUIR  
pour Hommes  
Dames et Enfants

33 bis, rue Aristide-Briand - 44 - REZÉ-LÈS-NANTES  
et 73, boulevard Dalby - 44 - NANTES

## pour nos anciens : Le FOYER-RESTAURANT de la CARTERIE

Le Foyer-Restaurant des Anciens, entièrement rénové, reçoit dans son cadre agréable de la Carterie, chaque jour, hormis le dimanche, 60 à 80 convives auxquels il est servi un repas substantiel pour la modique somme de deux francs; toute facilité est donnée à ceux qui en manifestent le désir d'emporter leur repas. Selon leurs affinités ou au gré de leur fantaisie, autour d'une petite table prévue pour 4, ils oublient pour un moment leurs soucis et leurs maux.

A l'occasion du 14 juillet et des fêtes de fin d'année, la Municipalité et le Bureau d'Aide Sociale organisent des repas gratuits. La seule condition exigée est d'avoir au minimum 65 ans ou d'être en situation d'invalidité. Les inscriptions sont reçues au Service Social, rue de Touraine. Sept à huit cents convives auront ainsi été reçus cette dernière année au cours de cinq mercredis consécutifs. Un service d'autobus prend en charge les impotents, les plus âgés ou les plus éloignés.

Si le menu est agréable et copieux, si l'accueil est cordial, nos Anciens apprécient tout autant l'occasion qui leur est donnée de se retrouver, d'évoquer les souvenirs du bon vieux temps, et d'applaudir aux couplets des années trente qu'ils aiment à reprendre en chœur.

Ceux qui ne peuvent se déplacer reçoivent un colis.

Pour tous ces braves gens qui ont œuvré et lutté toute leur vie dans des conditions difficiles, que ce modeste repas prenne la valeur d'un symbole, qu'il soit pour eux, non pas la manifestation d'une quelconque et anonyme charité, mais bien plutôt un témoignage de reconnaissance offert par toute la collectivité rezéenne unanime en cela derrière sa municipalité.

Dans cette Commune, et venant de tous les horizons, nombreuses sont les bonnes volontés qui se sont depuis longtemps manifestées en faveur de nos Anciens.

L'idée est lancée de la création d'une sorte d'office du 3<sup>e</sup> âge qui coordonnerait les efforts dispersés, pour le plus grand bien de ceux qui ont acquis des droits à la reconnaissance des générations qu'ils ont contribué à former.

pour toute la photo

**Jean Delacour**

Mariages \* Reportages \* Identités couleurs  
Photocopie Minute

44 - REZÉ - 7, rue Aristide-Briand - Tél. : 75-66-88



(Cliché X...)



(Cliché X...)



**BRUNET - BAUDRY**

TEINTURIER DIPLOMÉ

7, rue Théodore-Brossaud  
44 - REZÉ

2, rue Aristide-Briand  
44 - REZÉ-SAINT-PAUL

Centre Commercial  
du CHATEAU DE REZÉ

10, rue de la IV<sup>e</sup> République  
REZÉ-PONT-ROUSSEAU





## A LA BORNE

Exposition intérieure toute l'année  
unique dans la région

10, rue Aristide-Briand - 44 - REZÉ - Tél. 75-44-82  
TERRAIN EXPO : Route des Sorinières - 44 - REZÉ

CAMPING  
CARAVANES  
CHALET  
NAUTISME  
SPORTS

# maison des jeunes

VERS UN VÉRITABLE CENTRE LOCAL  
DE DÉVELOPPEMENT SOCIAL ET CULTUREL

La politique gouvernementale actuelle, en ce qui concerne l'Éducation Populaire et plus particulièrement les mouvements de Jeunesse, consiste en une forte diminution de crédits, à laquelle s'ajoute une pression arbitraire du Ministère de tutelle.

Devant cette situation, l'attitude des Municipalités a été très diverse et bien des expériences, déjà difficiles, ont été entravées voir stoppées.

A Rezé, il n'en a pas été ainsi, car malgré ses faibles moyens la Municipalité a tenu à poursuivre l'action entreprise et même à suppléer à la défaillance de l'État.



Sortie plein-air

(Cliché X...)

Ainsi la Maison de Jeunes entame-t-elle maintenant sa cinquième année avec un certain acquis.

Après avoir franchi quelques obstacles, la Maison connaît une plus grande stabilité, aussi a-t-elle pu, depuis un an environ, ouvrir largement son champ d'activités et intervenir dans des secteurs jusqu'alors plus défavorisés.

Sans doute la Maison de Jeunes n'est-elle pas tout à fait ce que l'imaginaient ceux qui contribuèrent à sa création, mais peut-être aussi que telle qu'elle apparaît au nouvel arrivant elle n'est pas encore tout à fait ce qu'il souhaiterait.

Concilier tout cela fut la rude tâche de ceux qui acceptèrent successivement les responsabilités, et encore aujourd'hui, parallèlement aux activités, des moments de réflexion permettent de redéfinir le rôle de la Maison pour garantir son avenir.

Afin de mieux comprendre le rôle qu'elle entend jouer actuellement sur la commune, voyons ce qu'offre la Maison de Jeunes d'Éducation Populaire

\* D'abord un secteur « Jeunes » qui assure l'animation, l'information et coordonne l'ensemble de la vie de la Maison ; il est le moteur de l'association, en cela il répond aux objectifs d'origine.

Un certain nombre d'activités gravitent autour de ce noyau dynamique et donnent l'impulsion aux autres secteurs :

— Activités d'expression, comme la céramique, la photographie, l'art dramatique, la sérigraphie, etc...

— Activités de rencontres, d'échanges, telles les veillées-débats, ciné-club, expositions, sorties culturelles ; elles s'adressent souvent aux adultes et parfois aux enfants.

— Activités de plein air, depuis la sortie du dimanche, le week-end avec camping, canoë, veillée autour du feu, pour déboucher sur les activités de vacances ou l'aménagement d'une ferme en Lozère pour en faire un centre d'accueil, sont l'occasion d'activités intenses et diverses.

Et puis, toutes les rencontres avec d'autres jeunes, d'autres groupes, par des stages, des activités communes, sont des moments de confrontation et d'enrichissement individuel et collectif.

Ce secteur « Jeunes » largement ouvert permet par les contacts, les activités, une meilleure vie collective et un apprentissage des responsabilités.

\* Un secteur « Enfants et Pré-Adolescents » offre des activités dites « d'éveil » dirigées par des jeunes et des personnes compétentes.

Les plus jeunes s'expriment ainsi par des techniques souvent ignorées à l'école et découvrent les possibilités qui sont en eux, se préparant mieux à poursuivre l'action de leurs aînés.

Pour la décoration, la danse rythmique, la guitare, 150 enfants prennent déjà régulièrement le chemin de la Maison des Jeunes. Pour des raisons financières et d'encadrement, toutes les demandes ne peuvent être satisfaites mais les idées ne manquent pas.

Périodiquement, des films, des spectacles, des expositions s'adressent également aux enfants, souvent aidés de leurs instituteurs ; ils se familiarisent avec des formes d'expression

CLUB DISCOTHÈQUE

AMBIANCE STÉRÉO

## "STAR DUST"

QUAI SURCOUF

PLAGE BEAU RIVAGE

44 - REZÉ

méconnues et peuvent acquérir un esprit critique plus réfléchi. Ainsi Giles et ses Marottes sera à Rezé du 29 mars au 2 avril.

\* La disposition des locaux et leurs disponibilités à certaines heures de la journée a également permis d'accueillir des adultes ; ainsi plusieurs fois par semaine, de la gymnastique volontaire peut-être pratiquée par les femmes qui le désirent ; en répondant à un besoin vivement ressenti les jeunes ont conscience qu'une meilleure compréhension se fait jour parmi la population concernant le rôle de la Maison.

\* Les travailleurs immigrés sont souvent très isolés ; assez nombreux sur la commune rien n'avait été prévu pour les recevoir ; à la suite d'une veillée-débat des jeunes et quelques personnes prenaient l'initiative d'organiser l'accueil des étrangers. Depuis près d'un an, des groupes se retrouvent régulièrement pour perfectionner leur français mais aussi pour discuter et tenter d'améliorer leurs conditions de vie ; des veillées, des sorties, des repas ont permis une plus grande compréhension de part et d'autre.

\* A la demande d'un groupe d'habitants de Ragon et en collaboration avec l'Association Syndicale des Familles, la Maison de Jeunes de Rezé aide au démarrage d'activités nouvelles sur un quartier jusqu'alors déshérité.

Les responsables souhaitent voir se multiplier ces initiatives d'animation par quartiers et sont prêts à répondre à toutes sollicitations.

Les responsables ne manquent pas d'ambition mais l'ampleur des problèmes ne peut pas leur permettre d'agir isolément.



Week-end, Camping

(Cliché X...)

En participant aux activités du Centre Culturel, en élargissant l'audience de la Maison, en réunissant les parents, les enseignants afin de confronter les points de vue sur des sujets aussi importants que les loisirs d'enfants sur la commune, en accueillant les initiatives pédagogiques de certains enseignants (expositions, débats, etc...) en offrant leur service aux groupes structurés ou non qui sur la commune veulent favoriser une animation socio-culturelle, l'équipe actuelle des responsables multiplie ses tâches, mais elle a besoin de se renforcer et de rencontrer un écho plus grand auprès des jeunes rezéens.

Tout en affirmant leur personnalité à travers les activités et la vie de la Maison, garçons et filles peuvent contribuer au développement d'une vie sociale et culturelle digne de Rezé.

RUSTIQUE OU MODERNE

PRIX :- CHOIX ET QUALITÉ

## REZÉ-Ameublement

59, rue Thiers (derrière la Poste) - 44-REZÉ

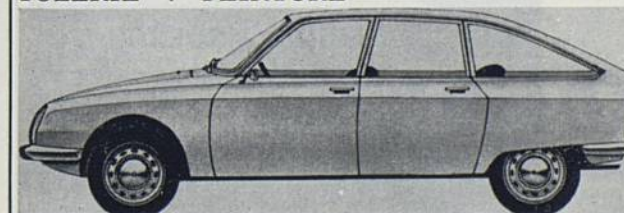
Téléphone : 75-45-45



Travaux des Jeunes à la Ferme de Lozère - Août 1970

(Cliché X...)

MECANIQUE GENERALE  
ET AUTOMOBILE  
TOLERIE :- PEINTURE



## GARAGE J. LE GRAS

AGENCE CITROËN

8, rue Francis-Le-Carval :- REZÉ-SAINT-PAUL

Téléphone : 75-67-07

LESIEUR

HORLOGERIE ★ BIJOUTERIE ★ ORFÈVRE

ZENITH



# LAUNEAU

31, rue Félix-Faure - REZÉ Tél. : 75-65-71

Réparations soignées - Service Après-Vente





# GARAGE SAINT-ANDRÉ MÉCANIQUE

CARROSSERIE  
PEINTURE

(en cabine avec étuvage à 80°)

9, rue Victor-Fortun

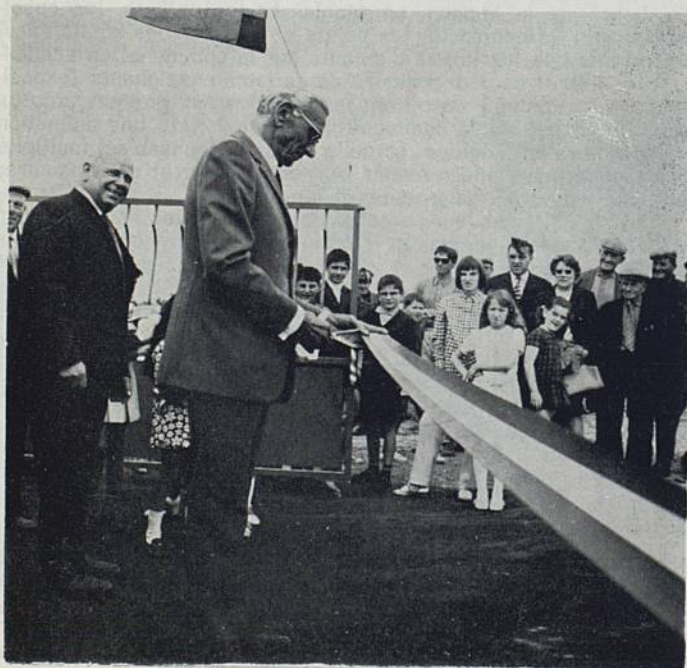
## ANDRÉ BOUJU

44 - REZÉ

Téléphone : 75-64-93



## l'action municipale sur le plan sportif



Inauguration Stade de la Robinière

(Cliché X...)

Nombreuses sont les disciplines sportives et chaque athlète dans celle qu'il a choisie, y apporte toute sa volonté, tout son courage afin qu'elle soit toujours plus à l'honneur.

Pour une Municipalité comme la nôtre qui a compris combien est bénéfique pour les jeunes et même pour les moins jeunes, la pratique rationnelle des sports, les tâches et les objectifs ont été et sont encore nombreux.

Elle a chargé une commission composée de MM. Hochard, Adjoint, Conchaudron, Morin et Corbineau, d'étudier tous les problèmes s'y rattachant et qui sont aussi variés que complexes tant dans le domaine des contacts humains que dans celui des installations purement matérielles.

C'est maintenant l'heure du bilan et nous nous proposons de démontrer combien il est largement positif.

Il serait vain et même un peu cruel de revenir ou de souligner l'indigence de l'équipement sportif lors de l'arrivée de la première municipalité Plancher en 1959. Les Rezéens de l'époque se rappellent certainement le terrain vague de la rue de Monti qui constituait à lui seul le haut-lieu du sport à Rezé. Lourde était donc le handicap et le combler ne fut pas chose aisée.

La place d'honneur revient sans conteste au Stade Léo-Lagrange au cœur de la zone Trocardière qui sera dans un avenir proche une des plus denses de l'agglomération rezéenne.

Dans un bulletin précédent, nous avons rappelé les difficultés de tous ordres rencontrées pour la création puis l'aménagement de ce stade et il serait vain d'épiloguer de nouveau à ce sujet. Ce n'est qu'en 1966 que le feu vert fut effectivement accordé pour une première tranche et à ce jour sont en place :

- un terrain d'honneur football-rugby, avec une tribune couverte,
- un terrain football et rugby précédemment aménagé et équipé d'un éclairage permettant des manifestations nocturnes,
- un terrain football-rugby récemment gazonné et qui pourra être effectivement mis en service au cours de la saison 1971-1972,
- un ensemble vestiaire comportant notamment douches chaudes et salle d'arbitre,
- un plateau d'évolution avec éclairage,
- des terrains de basket-ball et de hand-ball.

Enfin, c'est en mars 1969 que fut confié à une entreprise spécialisée le soin de procéder au revêtement de la piste en Rub-Kor. Ce revêtement, non prévu au plan initial, fut entièrement auto-financé par la commune à la suite d'un rapport établi par la Commission des Sports, arguant qu'un effort tout particulier devait être fait pour attirer les jeunes vers l'athlétisme qui est à la base de toute formation sportive quelle que soit la discipline envisagée.

L'accès du stade est particulièrement facile, à l'aboutissement d'une large voie de quinze mètres, faisant suite à l'avenue de Bretagne qui traverse l'ensemble du Château.

Toutes les organisations, toutes les sociétés sportives rezéennes trouveront accueil au stade Léo-Lagrange dont le plein emploi est d'ores et déjà assuré selon un calendrier judicieusement établi et ce, en accord avec l'Office Municipal des Sports.

La deuxième tranche, qui est prévue au VI<sup>e</sup> Plan, prévoit l'achèvement des vestiaires, la construction des bâtiments d'administration, la réalisation de boulodromes, de plusieurs aires de jeux

## Louis Eveno

CABINE MODERNE 80°

# PEINTURE AUTOMOBILE

MAISON FONDÉE EN 1947

téléphone : 75-63-54

44 - rezé-lès-nantes

6, rue eugène-chartier

# UNA SERVICE MAGASIN TÉMOIN

spécialité de vins fins  
fruits et légumes

38, rue Thiers - 44 - REZÉ - Tél. : (40) 75-44-90

# VENTE CHOC

## E. MENARD

produits de Qualité

pour les très jeunes et aussi de courts de tennis rigoureusement réservés aux seuls rezéens.

De nouvelles difficultés ont surgi en ce qui concerne la piscine qui n'est pas prévue au Plan.

La Municipalité a cependant déposé à l'Office Départemental de la Jeunesse et des Sports, des projets conformes aux normes en vigueur.

Bien que Monsieur le Ministre ait annoncé pour 1971 « la pause budgétaire nécessaire pour que le Plan de redressement économique et financier atteigne sa pleine efficacité », nous espérons que notre piscine sera très bientôt une réalité.

Nous regrettons cependant que ces retards successifs, qui ne sont en aucun cas imputables à l'Administration Municipale, aient une incidence sur les prix de revient en hausse constante.

Plus modeste est le stade de la Robinière qu'il faut plutôt considérer comme une plaine de jeux. Il a été officiellement mis en service le 31 mai 1970 au cours d'une manifestation fort réussie qui comportait notamment une course cycliste et un tournoi de football. Les Ragonnais sont fort satisfaits de ce stade qui a bouleversé leurs habitudes dominicales.

La coupe municipale y fut âprement disputée le 6 septembre 1970 et la victoire revint à la jeune équipe de Ragon dont le coup d'essai fut, en l'occurrence, un coup de maître.

Deux cents voitures peuvent prendre facilement place sur le parking du stade qui comprend entre autres :

- 3 terrains de football dont l'un est équipé d'un éclairage provisoire pour l'entraînement,
- 1 terrain de rugby,
- 1 terrain de hand-ball et un boulodrome,
- 1 vestiaire avec douches et un préau-abri à l'usage des spectateurs.

Toutes ces installations sont utilisées à temps complet puisque chaque jour de la semaine les scolaires, accompagnés de leurs maîtres et maîtresses viennent s'y entraîner.

Notons encore, en voie de réalisation :

- 1 stand de tir avec cibles à 10, 25 et 50 mètres,
- des installations de ball-trap qui doivent prendre forme très bientôt,
- 4 courts de tennis, demandés depuis longtemps par des jeunes et aussi des moins jeunes qui veulent mettre ce sport à la portée de tous.

Tout cet ensemble a été, ou sera réalisé par le Service Technique et entièrement auto-financé par la ville.

Les deux terrains de la Zone Industrielle, bien que rudimentaires sont également utilisés par certaines sociétés notamment celles dites « des corpos » bien sympathiques et qui regroupent

surtout des hommes mariés qui viennent chercher là une salubre détente après une semaine de travail.

Le sport en salle est aussi en plein développement dans notre commune. Citons au tout premier rang le gymnase de la Petite-Lande où toutes les disciplines en salle peuvent être pratiquées et dont les tribunes peuvent recevoir 300 spectateurs ; le gymnase de la cité technique qui permet l'entraînement tous les soirs de la semaine et le dimanche dans le cadre d'un accord signé conjointement par le Maire et le Directeur de la Cité Technique ; le gymnase Château-Nord ouvert tous les jours sans interruption et quelquefois jusqu'à 22 heures.

Trois autres gymnases afférents aux écoles de Pont-Rousseau, de Rezé-Centre et de la Houssais-Chêne Creux reçoivent des scolaires en permanence.

Une utilisation plus complète et plus rationnelle est à l'étude. L'entretien et la surveillance de ces différents stades ou gymnases ont été confiés à des surveillants qui s'acquittent de leur tâche avec beaucoup de conscience, voire de dévouement.

L'O.M.S. (Office Municipal des Sports) est devenu une réalité et ses attributions, nettement définies, ont été officialisées en présence du Maire de Rezé et de M. Boutelier, Directeur Départemental de la Jeunesse et des Sports. Ce nouvel organisme ne manquera pas d'apporter son concours, sans réserves, à la Municipalité qui se devra de faire encore et toujours davantage, tant il est vrai que, dans tous les domaines et dans celui des sports en particulier, les choses évoluent à un rythme accéléré.

L'Equipe de Rugby à XIII

(Cliché X...)



## STATION SERVICE Mobil

AGENCE RENAULT - SAVIEM

Michel COESLIER



154-156, route des Sorinières  
44 - REZÉ

Magasin - Exposition Permanente  
Garage : Tél. 10 — Station : Tél. 66  
Mécanique - Carrosserie - Peinture  
ACHAT - VENTE - CRÉDIT - REPRISE





**TROIS - MOULINS**  
**J. BOULOUX** — Tél. : 75-65-77 — REZÉ (L.-A.)  
 Mise au point, Carburant, Allumage - Super  
 carburant - Essence - Gas-Oil - Mélange 2 temps  
 Lavage - Graissage - Pulvérisations - Accumulateurs  
 Pneus - Accessoires



**AUTO-ÉCOLE DES 3 MOULINS**  
**Serge RONDEAU**  
**POIDS LOURDS** R 8  
 12, avenue des Platanes — Téléphone : 75-40-37  
 Cours de Code par projection

## les randonneurs «loire-océan»

Il y a trois ans, dans ce même Bulletin, une page était consacrée à une nouvelle Société sportive de notre Cité. Il s'agissait en l'occurrence des « Randonneurs Loire-Océan » de la Pédale Rezéenne.

Réduits à l'époque, ses effectifs sont rapidement devenus pléthoriques, et ce groupement, fort de 95 adhérents, est devenu le premier club de la Ligue Atlantique.

Au propre comme au figuré, que de chemins parcourus durant les trois années et que d'autres à parcourir encore ! La lecture du Palmarès des Randonneurs souligne l'extraordinaire essor du Groupement. Signalons entre autres :

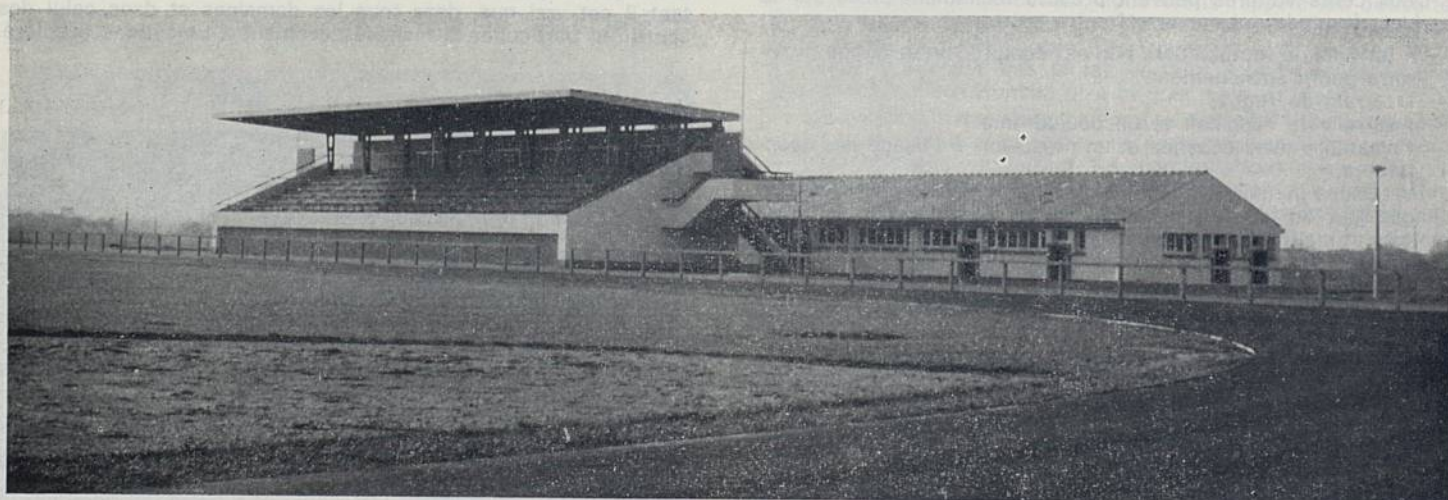
— Coupe Internationale des Jeunes, remportée en 1970 à Gap, au cours de la Semaine Fédérale de Cyclotourisme.

— Coupe de Nantes 1969, remportée devant les Clubs de Paris (U.S. Métro, A.C.B.B.) et de province (La Rochelle, Tours, Rennes, Saint-Brieuc).

— Coupe de Rochefort-sur-Mer devant les meilleurs Clubs de Bretagne.

Mais les résultats ne se chiffrent pas seulement par des coupes, mais bien plutôt par le sérieux avec lequel les jeunes poursuivent l'œuvre entreprise. Certains assument déjà des responsabilités et sont en passe de devenir les hommes de demain.

Aux parents qui seraient désireux de faire profiter leurs enfants de ce sport si complet et éducatif qu'est le cyclotourisme, il est recommandé de prendre contact avec les dirigeants des « Randonneurs Loire-Océan » au siège : « Café-Hôtel du Cheval Blanc », 50, rue Thiers à Rezé, tous les mardis à partir de 20 h.



Les Tribunes du Stade de la Trocardière

(Cliché X...)

**SOCIÉTÉ NANTAISE DE DÉCOUPAGE  
 ET DE PRODUITS SIDÉRURGIQUES**

*Société Anonyme au Capital de 600 000 Francs*

**Oxycoupage**  
 de 5 mm à 200 mm



**Cisaille sur guillotine**  
 de 2/10 à 15 mm

6, rue Victor-Hugo

Téléphone : 75-53-46

44 - REZÉ-LÈS-NANTES



« LA MEILLEURE QUALITÉ  
 AU MEILLEUR PRIX »

Tél. : 74-47-49

Habitations Principales  
 Collectif et Individuel

Résidences secondaires  
 dans le cadre « LOISIRS »

et INVESTISSEMENTS »  
 Mer et Montagne

« N'hésitez plus pour acheter »

Profitez de la baisse des Taux d'Intérêts

PROGRAMMES EN COURS SUR REZÉ

**S.C.I. « LES MANAUDIÈRES »**

Première Tranche à Prix Ferme  
**Avenue Victor-Hugo**

Première Livraison Octobre 1971

T 3 : 63 500 — T 4 : 76 700  
 avec Prêt Crédit Foncier -- Primes

Prêt Complémentaire à 8 %

Les plus beaux appartements du Sud

**SOCIÉTÉ COOPÉRATIVE « LA GAGNERIE »**

de REZÉ-LÈS-NANTES :

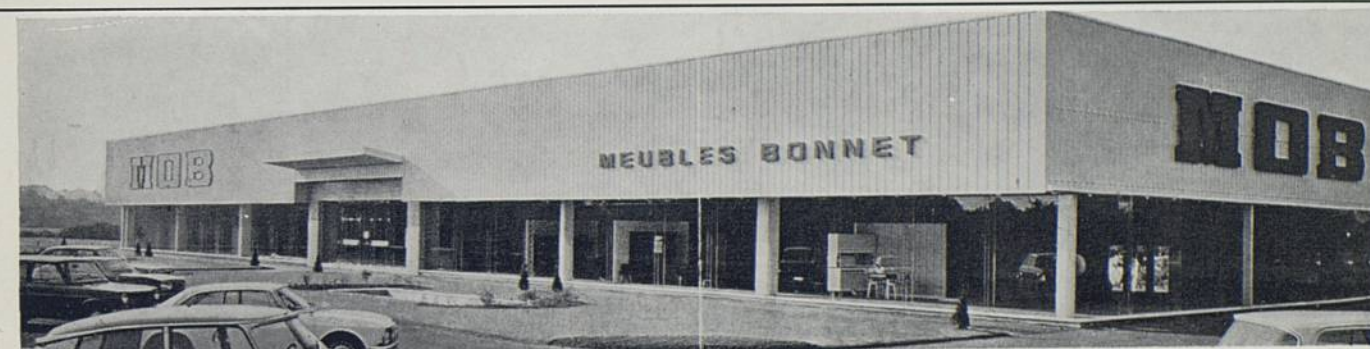
Reste quelques T 4 et T 5 à livrer en Mai prochain

**Programme à l'étude : LES NAUDIÈRES**

Pavillons Individuels T 4 avec possibilité  
 aménagement de l'étage pour créer un type 6 ou  
 7 - avec terrain de 400 mètres carrés

Prix Imbattable : 98 000 Francs tout compris

**A U N O R D : Opérations en cours - Collectifs - Quartier route de Vannes à SAINT-HERBLAIN**



**MOB**  
**MEUBLES BONNET**

le plus grand choix de la région...

livraison gratuite

service après-vente

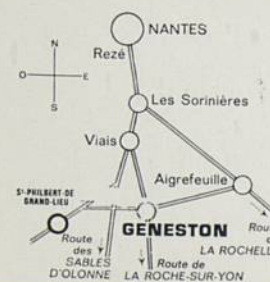
**GENESTON**

FACILITÉS DE PAIEMENT SUR DEMANDE

Succursale **Saint-Philbert-de-Grand-Lieu**

Téléphone : 2-05 et 2-06

Téléphone : 78-70-86







# SACOGIM

1, place du Cirque - 44 - NANTES - Tél. 73-99-80 +

**réalise à REZÉ,  
dans un cadre de verdure  
surplombant la Sèvre...**

## la résidence LA CLEF DES CHAMPS

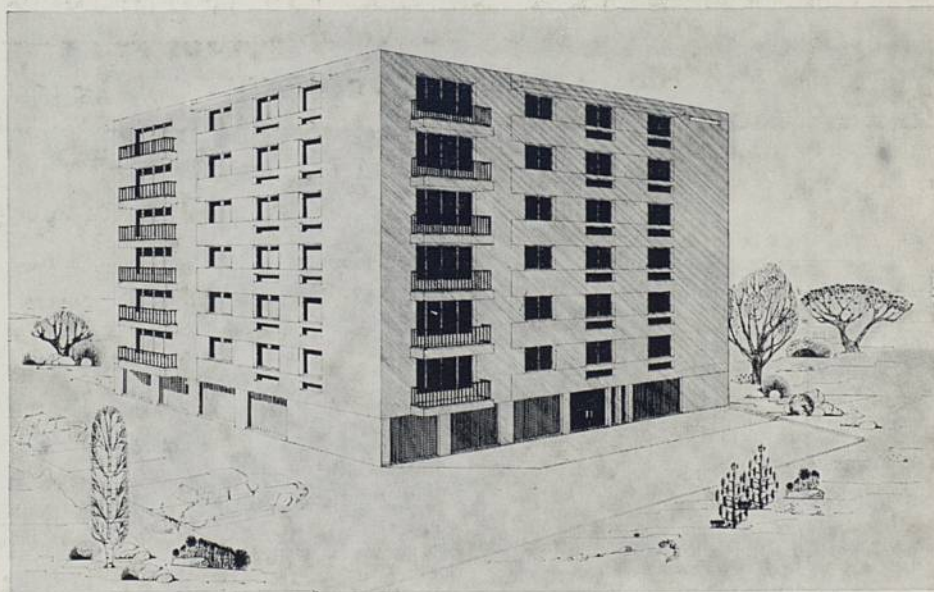
**5 petits immeubles  
tout confort**

VOTRE APPARTEMENT	Comptant	Crédit Foncier différé à 5,50 %
T 2 — 52 M <sup>2</sup> + Balcon	32.880 +	21 100
T 3 — 64 M <sup>2</sup> + Balcon	41 380 +	25 100
T 3 — 70 M <sup>2</sup> + Balcon	45 770 +	25 100
T 4 — 75 M <sup>2</sup> + Balcon	48 040 +	29 000
+ Parking ou Garage		

Apport personnel pouvant être limité à 10 % par prêts complémentaires

ascenseurs - vide-ordures

chauffage central  
individuel au gaz



### RENSEIGNEMENTS ET VENTE

Agences :

BEAUPERE, place de la Renaissance - REZÉ	Tél. 75-68-72
FABLET, 63, route de Clisson - SAINT-SEBASTIEN	Tél. 75-66-99
ROUSTEAU et COULON, 6, rue du Calvaire - NANTES	Tél. 71-39-64
SACOGIM, 1, place du Cirque - NANTES	Tél. 73-99-80
SANTEUIL, 13, rue Scribe - NANTES	Tél. 71-12-70
Notaire : M <sup>e</sup> LESAGE, 13, rue Alsace-Lorraine - REZÉ	Tél. 75-60-52

Autres Programmes

Lotissement à REZÉ et  
Immeubles quartier des Facultés et bords de l'Erdre

Sans engagement de votre part nous vous ferons parvenir une documentation complète sur l'un de nos programmes